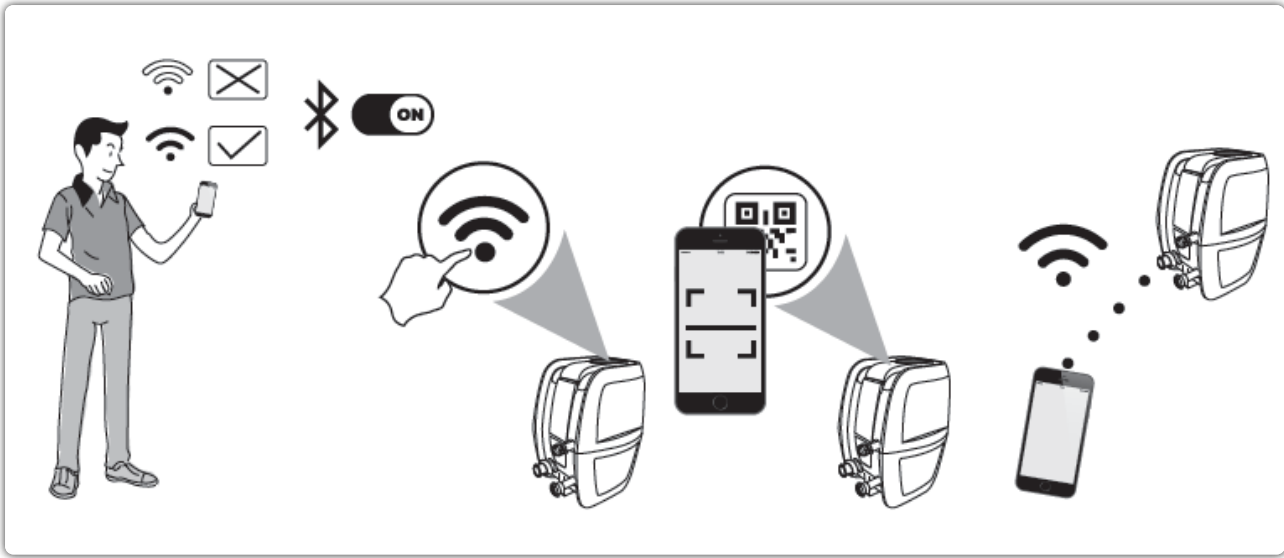


## Porealtaan WiFi-toiminnon käyttöohje




Lataa **Bestway SmartSpa™** -sovellus Apple Storesta tai Google Play Kaupasta. Voit myös ladata sovelluksen skannaamalla pumpun QR-koodin.

### YHDISTÄ

**Huomautus:** Toiminnon aikana puhelimen on oltava enintään kahden metrin etäisyydellä porealtaan pumpusta, kunnes yhteys on luotu.

**Vaihe 1:** Varmista, että matkapuhelimesi on yhdistetty Wi-Fi-verkkoon ja ota Bluetooth käyttöön, jotta yhteys on nopeampi.

**Vaihe 2:** Aseta porealtaan pumpun pistoke pistorasiaan. Pidä pumpussa olevaa Wi-Fi-painiketta painettuna 3 sekunnin ajan. Wi-Fi-merkkivalon tulisi vilkkua hitaasti. 

**Vaihe 3:** Avaa sovellus matkapuhelimessasi. Skanna QR-koodi sovelluksen avulla tai noudata vaiheittaista opasta laitteesi synkronoimiseksi poreammeen pumpun kanssa.

### YHTEYDEN KATKAISEMINEN

Paina -painiketta 3 sekunnin ajan, kunnes Wi-Fi-merkkivalo vilkkuu hitaasti. 

Bestway vakuuttaa, että radiolaitetyyppi S100201/S200202/S300202/S400201 on direktiivin 2014/53/EU vaatimusten mukainen. EU-vaatimuksenmukaisuusvakuutuksen täydellinen teksti on nähtävissä osoitteessa [www.bestwaycorp.com](http://www.bestwaycorp.com).