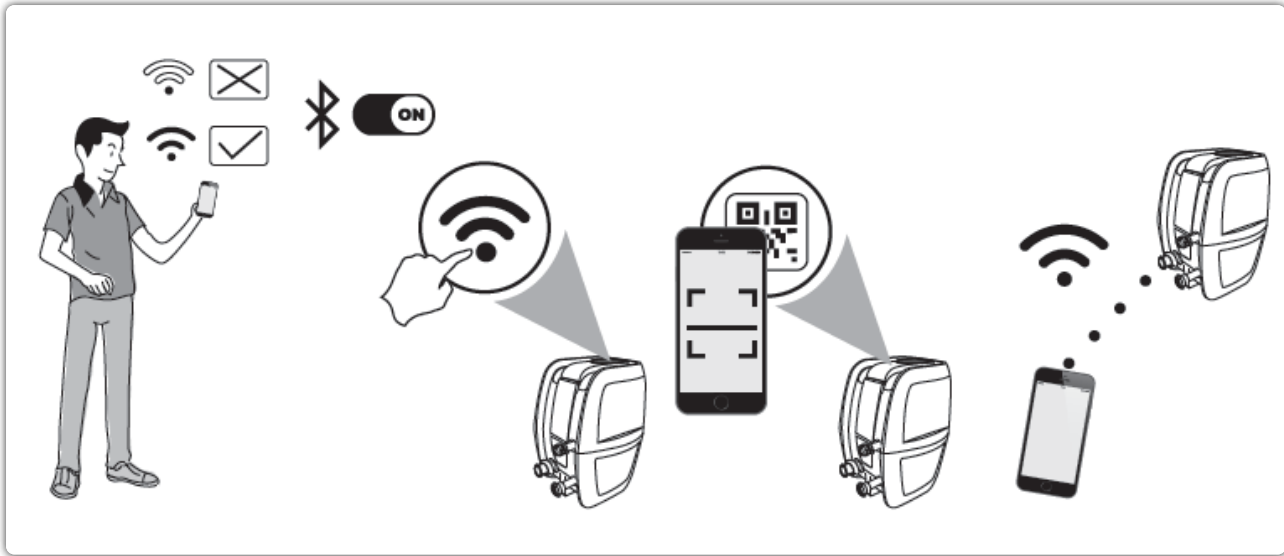


Whirlpool WLAN-Merkblatt




Laden Sie die **Bestway® SmartSpa™** App aus dem Apple Store/Google Play Store herunter.
Sie können die App auch herunterladen, indem Sie den QR-Code auf der Pumpeneinheit scannen.

VERBINDUNG HERSTELLEN

Bitte beachten: Während des Betriebs muss sich das Mobiltelefon in einem Umkreis von zwei Metern um die Pumpeneinheit befinden, bis die Verbindung hergestellt wurde.

Schritt 1: Stellen Sie sicher, dass Ihr mobiles Gerät mit dem WLAN verbunden ist, und aktivieren Sie Ihre Bluetooth-Verbindung, um den Verbindungsvorgang zu beschleunigen.

Schritt 2: Schließen Sie die Whirlpool-Pumpe an. Halten Sie die WLAN-Taste an Ihrer Whirlpool-Pumpe 3 Sekunden lang gedrückt. Die WLAN-Kontrollleuchte sollte langsam blinken. 

Schritt 3: Öffnen Sie die App auf Ihrem Mobilgerät. Scannen Sie mit der App den QR-Code oder folgen Sie der Schritt-für-Schritt-Anleitung, um Ihr Gerät mit Ihrer Whirlpoolpumpe zu synchronisieren.

VERBINDUNG TRENNEN

Drücken Sie erneut für 3 Sekunden die WLAN-Taste auf dem Bedienfeld der Pumpeneinheit bis diese langsam blinkt. 

Hiermit erklärt Bestway®, dass die Funkanlage des Typs S100201, S200202, S300202 und S400201 mit der Richtlinie 2014/53/EU übereinstimmt. Der vollständige Text der EU-Konformitätserklärung kann unter der folgenden Adresse eingesehen werden: www.bestwayservice.de (D/A) oder www.bestwaycorp.com.