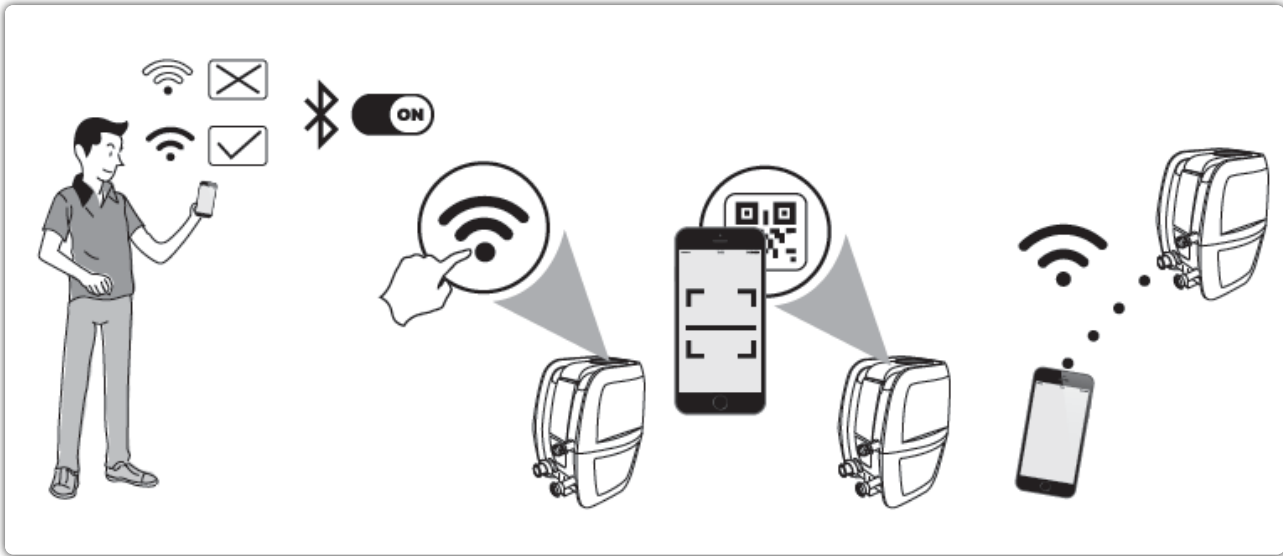


Instruktionsfolder til spabad med Wi-Fi




Download Bestway SmartSpa™-appen fra Apple Store / Google Play Store.
Du kan også downloade appen ved at scanne QR-koden på pumpen.

FORBIND

Bemærk: Under drift skal telefonen være inden for to meter af spapumpen, indtil forbindelsen er fuldført.

Trin 1: Sørg for, at din mobile enhed har forbindelse til Wi-Fi, og slå Bluetooth til for at fremskynde forbindelsen.

Trin 2: Sæt spabadets pumpe til. Tryk på Wi-Fi-knappen på din spabadspumpe og hold den nede i 3 sekunder. Wi-Fi-indikatorlampen bør blinke langsomt. 

Trin 3: Åbn appen på din mobile enhed. Brug appen til at scanne QR-koden, eller følg den trinvis vejledning for at synkronisere din enhed med din spabadspumpe.

AFBRYD

Tryk på knappen i 3 sekunder, indtil Wi-Fi-indikatoren blinker langsomt. 

Bestway erklærer hermed, at radioudstyrstypen S100201/S200202/S300202/S400201 er i overensstemmelse med direktiv 2014/53/EU. Den fulde udgave af EU-overensstemmelseserklæringen er tilgængelig på følgende internetadresse: www.bestwaycorp.com.