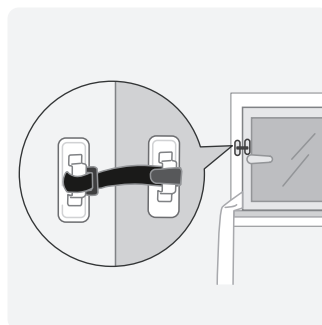
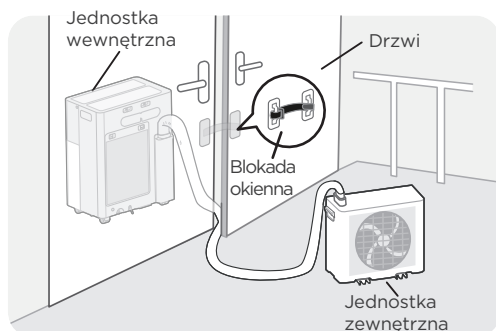


PortaSplit – Skrócona instrukcja

Uwaga: Należy pamiętać, aby nigdy nie ciągnąć urządzenia za wąż.

Konfiguracja na tarasie

Aby skorzystać z funkcji ogrzewania lub chłodzenia, należy umieścić jednostkę zewnętrzną na zewnątrz. Blokada okienna jest dołączona, aby utrzymywać okno lub drzwi na miejscu i zapobiegać wydostawaniu się zbyt dużej ilości powietrza. Podłączyć jednostkę wewnętrzną i gotowe!

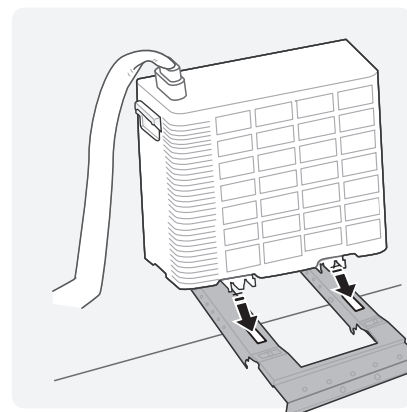
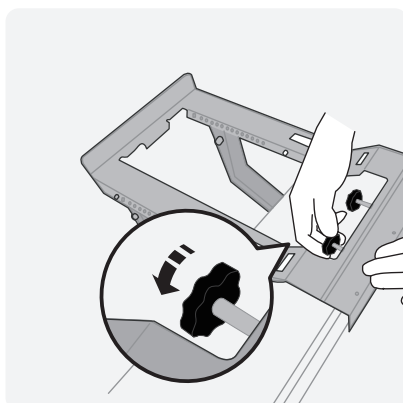
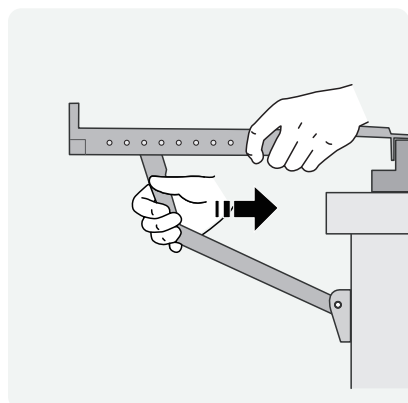


Film z instrukcją montażu



Standardowa konfiguracja okna

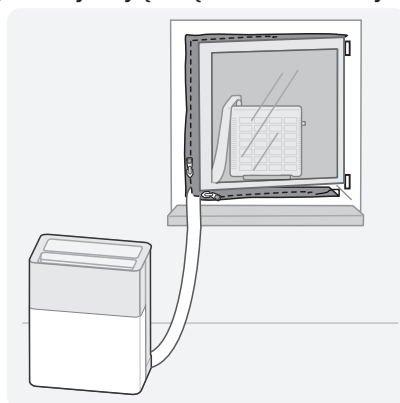
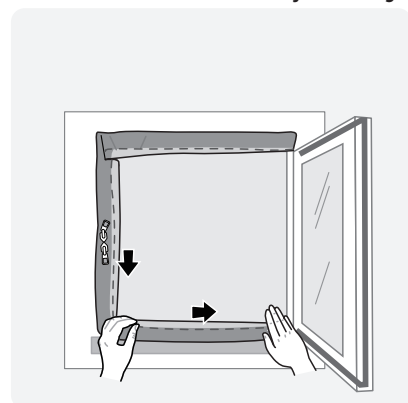
Opcjonalnie urządzenie można zainstalować na dołączonym wsporniku do okien otwieranych bocznie. Zamontować wspornik i mocno zamocować. Stalowa linia zapewnia bezpieczeństwo użytkownika i innych osób. Bardziej szczegółowe informacje znajdują się w instrukcji.



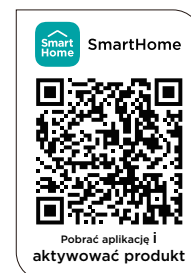
W przypadku innych opcji montażu, np. na oknach dachowych, należy zapoznać się z instrukcją.

Uszczelnianie okien

Do zestawu dołączony jest również materiał uszczelniający do okna dla zapewnienia maksymalnego komfortu i wydajności. Dokładne instrukcje dotyczące instalacji znajdują się w instrukcji.



Korzystanie za pośrednictwem aplikacji SmartHome*



Pobrać aplikację i aktywować produkt

* Włączyć Bluetooth i połączyć się z siecią bezprzewodową. Kompatybilny z większością systemów inteligentnego ekologicznego domu aktywowanych głosem.