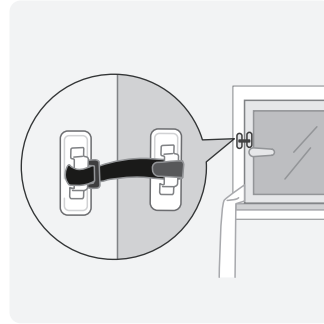
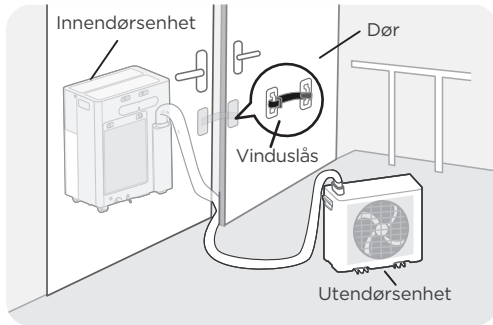


PortaSplit - Hurtigveiledning

Merk: Husk å aldri trekke enheten ved å holde i slangen.

Terrasseoppsett

For å bruke varme- eller kjølefunksjonen, må du plassere utendørsenheten ute. En vinduslås følger for å holde vinduet eller døren på plass, og forhindre at for mye luft slipper ut. Koble til innendørsenheten, så er du klar til å komme i gang!

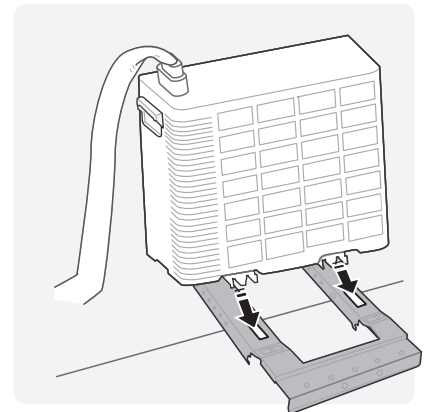
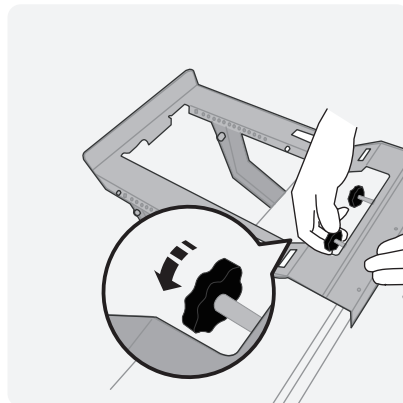
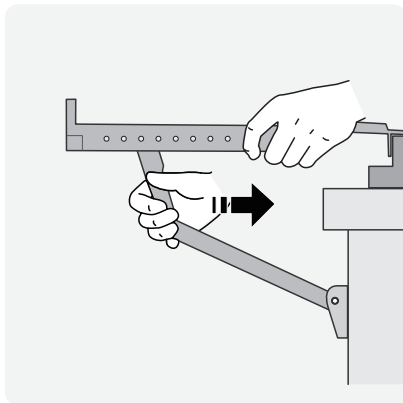


Video med installasjonsveiledning



Standard vindusoppsett

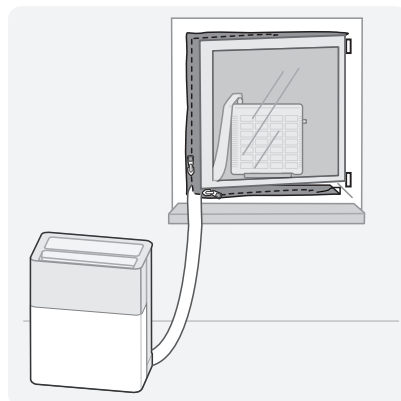
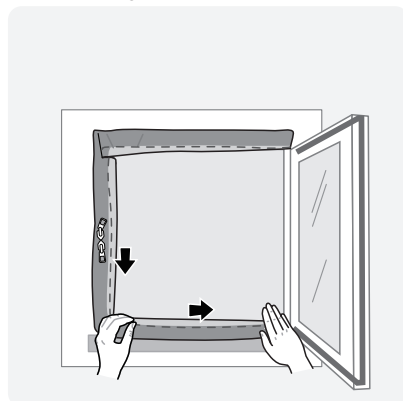
Eventuelt kan den monteres på den medfølgende braketten for vinduer som kan åpnes på siden. Monter braketten, og fest den ordentlig. Stålwire er tilgjengelig for å ivareta din og de andres sikkerhet. For mer detaljert informasjon, les bruksanvisningen.



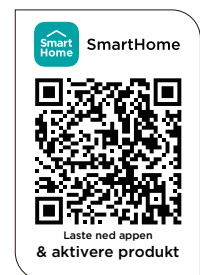
For andre installasjonsalternativer, for eksempel takvinduer, bør du lese brukermanualen.

Vindusforsegling

For å oppnå maksimal komfort og høy effektivitet er det også montert en vindusforseglingsduk. Nøyaktige instruksjoner for installasjon finner du selvfølgelig i manualen.



Bruke med SmartHome-appen*



*Aktiver Bluetooth, og koble deg til det trådløse nettverket. Også kompatibel med de fleste stemmeaktiverte smarthus-økosystemer.