

Bestway[®]

www.bestwaycorp.com

52823

OWNER'S MANUAL

PLEASE READ THESE INSTRUCTIONS CAREFULLY BEFORE USING THIS PRODUCT.

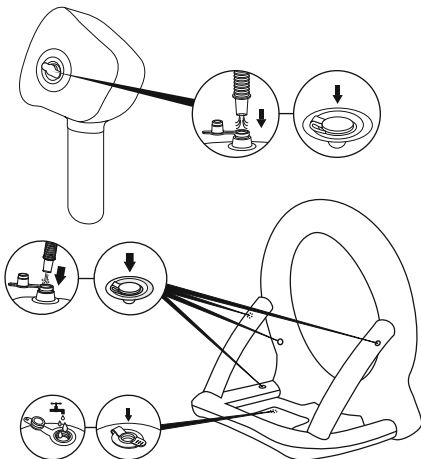
WARNING:

1. Adult assembly required.
2. Do not use the product in strong wind.
3. Do not aim at eyes or face.

ASSEMBLY

1. Find a solid, level grassy area that is clear of debris.
2. Remove the package contents (dartboard and self-stick balls).
3. Before inflating, open the valve on the anchor bag and fill with water.
4. Use an air pump to inflate the dartboard and balls (pump not included).

NOTE: Do not over-inflate the product as this may damage the product.



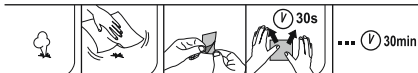
NOTE: All drawings for illustration purpose only. May not reflect actual product. Not to scale.

MAINTENANCE AND STORAGE

1. After use, use a damp cloth to gently clean all surfaces.

NOTE: Never use solvents or other chemicals that may damage the product.

2. Store in a dry place, with a temperature higher than 15°C/59°F, out of reach of children.



MANUEL DE L'UTILISATEUR

VEUILLEZ LIRE CES INSTRUCTIONS ATTENTIVEMENT AVANT D'UTILISER CE PRODUIT.

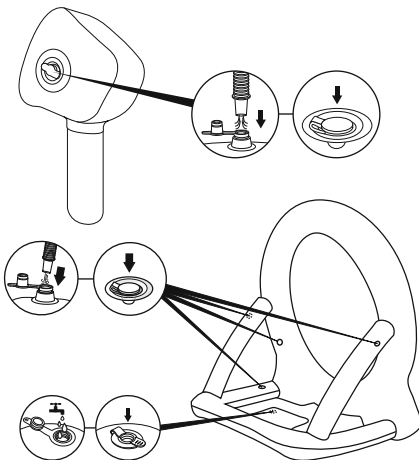
ATTENTION :

1. Le montage doit être effectué par un adulte.
2. N'utilisez pas le produit par vent fort.
3. Ne visez pas les yeux ou le visage.

MONTAGE

1. Trouvez une zone herbeuse solide et plane, exempte de débris.
2. Retirez le contenu de l'emballage (fléchettes et boules autocollantes).
3. Avant de gonfler le jeu, ouvrez la valve du sac d'ancrage et remplissez-le d'eau.
4. Utilisez une pompe à air pour gonfler le jeu de fléchettes et les balles (pompe non incluse).

REMARQUE : Ne gonflez pas trop le produit, vous risqueriez de l'endommager.



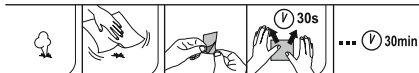
REMARQUE : Les dessins ne sont qu'à titre d'illustration. Il peut arriver qu'ils ne reflètent pas le produit réel. Pas à l'échelle.

ENTRETIEN ET RANGEMENT

1. Après l'utilisation, utilisez un chiffon humide pour nettoyer délicatement toutes les surfaces.

REMARQUE : N'utilisez jamais de solvants ou d'autres produits chimiques qui pourraient endommager le produit.

2. Conserver dans un endroit sec, à une température supérieure à 15 °C, hors de portée des enfants.



GEBRAUCHSANWEISUNG

BITTE LESEN SIE DIESE GEBRAUCHSANWEISUNG VOR DER VERWENDUNG DES PRODUKTES GRÜNDLICH DURCH.

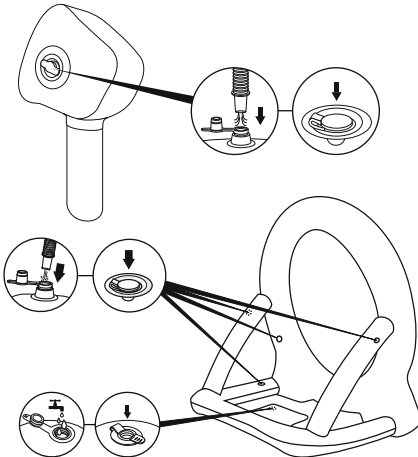
WARNUNG:

1. Wähen Sie durch eine erwachsene Person.
2. Bitte verwenden Sie das Produkt nicht bei starkem Wind.
3. Um Verletzungen zu vermeiden, zielen Sie bitte nicht auf die Augen oder das Gesicht.

AUFBAU

1. Wählen Sie eine feste, ebene Rasenfläche, die von jeglichem Unrat befreit ist.
2. Entnehmen Sie den Verpackungsinhalt (Dartscheibe und selbstklebende Bälle).
3. Öffnen Sie vor dem Aufpumpen das Ventil an der Anker tasche und füllen Sie diese mit Wasser.
4. Verwenden Sie eine Luftpumpe zum Aufpumpen der Dartscheibe und der Bälle (Pumpe nicht im Lieferumfang enthalten).

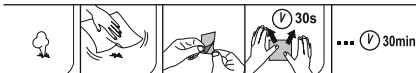
WICHTIGER HINWEIS: Pumpen Sie das Produkt nicht übermäßig auf, da dies zu Schäden führen kann.



BITTE BEACHTEN: Die Abbildungen dienen lediglich zur Veranschaulichung und spiegeln möglicherweise nicht das tatsächliche Produkt wider. Nicht maßstabsgetreu.

PFLEGE UND LAGERUNG

1. Nach der Verwendung des Produktes können alle Oberflächen vorsichtig mit einem feuchten Tuch gereinigt werden.
BITTE BEACHTEN: Verwenden Sie niemals Lösungsmittel oder andere Chemikalien, welche das Produkt beschädigen könnten.
2. Das Produkt muss an einem trockenen Ort bei einer Umgebungstemperatur über 15 °C sowie außerhalb der Reichweite von Kindern aufbewahrt werden.



MANUALE D'USO

LEGGERE ATTENTAMENTE LE SEGUENTI ISTRUZIONI PRIMA DI UTILIZZARE IL PRODOTTO.

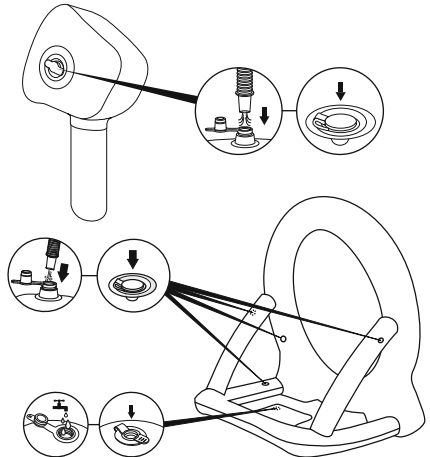
AVVERTENZA:

1. Il montaggio deve essere effettuato da un adulto.
2. Non usare il prodotto in presenza di forti venti.
3. Non mirare agli occhi o al viso durante il gioco.

ASSEMBLAGGIO

1. Scegliere una superficie di allestimento erbossa, compatta e pianeggiante che risulti libera da detriti.
2. Estrarre dalla confezione i vari componenti (bersaglio e palline autoadesive).
3. Prima di procedere al gonfiaggio, aprire la valvola presente sulla sacca-peso di ancoraggio e riempirla d'acqua.
4. Utilizzare una pompa (non inclusa) per gonfiare il bersaglio e le palline.

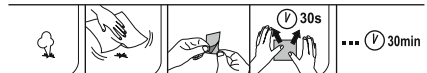
NOTA: prestare attenzione a non gonfiare eccessivamente il prodotto in quanto potrebbe danneggiarsi.



NOTA: Le immagini sono unicamente a scopo illustrativo e potrebbero differire dal prodotto originale. Non in scala.

MANUTENZIONE E CONSERVAZIONE

1. Al termine dell'utilizzo, pulire delicatamente tutte le superfici con un panno umido.
NOTA: Non usare mai solventi o altre sostanze che possano danneggiare i materiali.
2. Conservare in luogo asciutto a una temperatura superiore a 15°C/59°F, lontano dalla portata dei bambini.



GEbruikersHANDLEIDING

LEES ALSTUBLIEFT DEZE INSTRUCTIES ZORGVULDIG VOORDAT U HET PRODUCT GEBRUIKT.

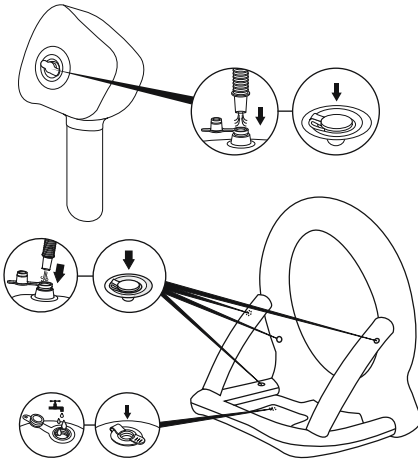
WAARSCHUWING:

1. Montage uitsluitend door volwassenen.
2. Gebruik het product niet bij harde wind.
3. Richt niet naar de ogen of het gezicht.

MONTAGE

1. Zoek een stevig, vlak grasoppervlak zonder enig vuil.
2. Verwijder de inhoud van de verpakking (Dartbord & zelfklevende ballen).
3. Open voor het opblazen het ventiel van de ankerzak en vul deze met water.
4. Gebruik een luchtpomp om het dartbord en de ballen op te blazen (pomp niet inbegrepen).

LET OP: Blaas het bord niet te hard op, omdat dit het product kan beschadigen.



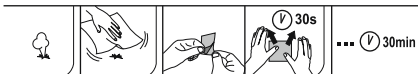
LET OP: Alle tekeningen dienen alleen ter illustratie. Ze geven mogelijk niet het eigenlijke product weer. Niet op schaal.

ONDERHOUD EN OPSLAG

1. Gebruik na gebruik een vochtige doek om alle oppervlakken schoon te vegen.

LET OP: Gebruik nooit oplosmiddelen of andere chemicaliën die het product kunnen beschadigen.

2. Sla het op een droge plaats op, met een temperatuur warmer dan 15°C/59°F, buiten bereik van kinderen houden.



MANUAL DEL USUARIO

LEA ATENTAMENTE ESTAS INSTRUCCIONES ANTES DE UTILIZAR ESTE PRODUCTO.

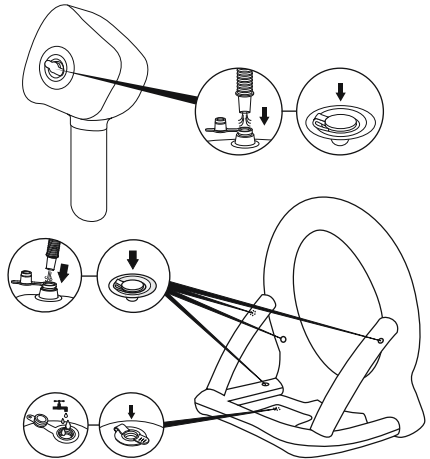
ADVERTENCIA:

1. Este producto requiere montaje por parte de un adulto.
2. No utilice el producto con vientos fuertes.
3. No apuntar a los ojos ni a la cara.

MONTAJE

1. Busque una zona de césped firme y nivelada que esté libre de escombros.
2. Saque el contenido del paquete (diana y bolas autoadhesivas).
3. Antes de inflar, abra la válvula del saco de anclaje y llénelo de agua.
4. Utilice una bomba de aire (no incluida) para inflar la diana y las bolas.

NOTA: No infle demasiado el producto, podría dañarlo.



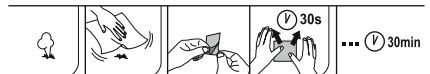
NOTA: los dibujos son solo a título ilustrativo. Puede que no reflejen el producto real. No están a escala.

MANTENIMIENTO Y ALMACENAMIENTO

1. Después de cada uso, utilice un paño húmedo para limpiar con cuidado la superficie.

NOTA: No use disolventes ni demás productos químicos que puedan dañar el producto.

2. Almacenar en un lugar seco, a una temperatura superior a 15 °C/59 °F y fuera del alcance de los niños.



BRUGERVEJLEDNING

LÆS VENLIGST DISSE INSTRUKTIONER
OMHYGGELIGT, FØR PRODUKTET ANVENDES.

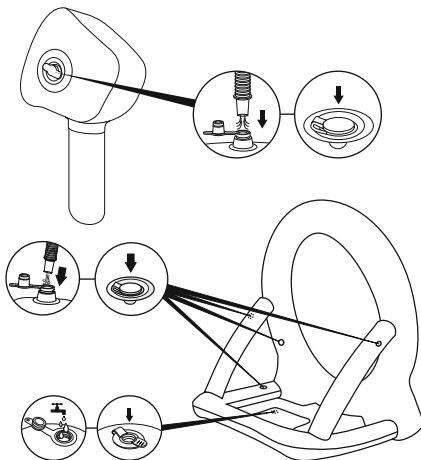
ADVARSEL:

1. Skal samles af en voksen.
2. Brug ikke produktet i stærk vind.
3. Sigst ikke mod øjne eller ansigt.

MONTERING

1. Find et solidt, plant græsareal, der er fri for affald.
2. Fjern pakkens indhold (dartskeive og selvkøbende kugler).
3. Åbn ventilen på ankerposen, og fyld den med vand, før du puster den op.
4. Brug en luftpumpe til at puste dartskeiven og kuglerne op (pumpe medfølger ikke).

BEMÆRK: Produktet må ikke pustes for meget op, da det kan beskadige produktet.



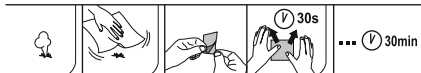
BEMÆRK: Alle tegninger er udelukkende til illustrationsbrug. De gengiver måske ikke det aktuelle produkt. Illustrationen er ikke måltro.

VEDLIGEHOLDELSE OG OPBEVARING

1. Efter brug rengøres alle overfladerne nænsomt med en fugtig klud.

BEMÆRK: Brug aldrig opløsningsmidler eller andre kemikalier, der kan beskadige produktet.

2. Opbevares tørt, utilgængeligt for børn og ved en temperatur over 15°C.



MANUAL DO UTILIZADOR

LEIA ATENTAMENTE ESTAS INSTRUÇÕES ANTES DE
UTILIZAR ESTE PRODUTO.

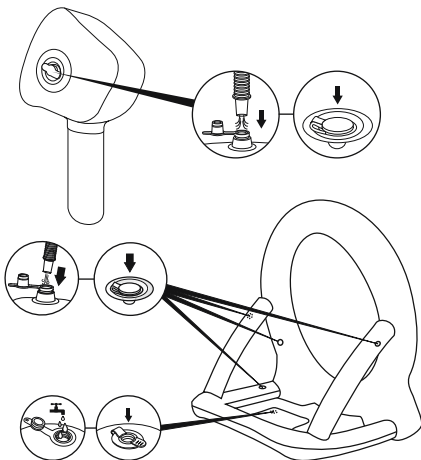
ATENÇÃO:

1. A montagem deve ser feita por adultos.
2. Não utilizar o produto com vento forte.
3. Não apontar para os olhos ou para o rosto.

MONTAGEM

1. Escolha uma área relvada sólida, plana e sem detritos.
2. Retire o conteúdo da embalagem (alvo de dardos e bolas autocolantes).
3. Antes de encher, abra a válvula do saco de ancoragem e encha-o de água.
4. Utilize uma bomba de ar para encher o alvo de dardos e as bolas (bomba não incluída).

OBSERVAÇÃO: Não encher demasiado o produto, pois pode danificá-lo.



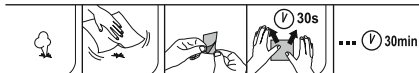
OBSERVAÇÃO: Os desenhos são apenas para fins ilustrativos. Podem não refletir o produto real. Não estão à escala.

MANUTENÇÃO E ARMAZENAMENTO

1. Após utilização, use um pano húmido para limpar cuidadosamente todas as superfícies.

OBSERVAÇÃO: Nunca utilize solventes ou outros químicos que possam danificar o produto.

2. Armazenar num local seco, com uma temperatura superior a 15 °C/59 °F, fora do alcance das crianças.



ΕΓΧΕΙΡΙΔΙΟ ΧΡΗΣΤΗ

ΠΑΡΑΚΑΛΟΥΜΕ ΔΙΑΒΑΣΤΕ ΠΡΟΣΕΚΤΙΚΑ ΑΥΤΕΣ ΤΙΣ ΟΔΗΓΙΕΣ ΠΡΙΝ ΤΗ ΧΡΗΣΗ ΑΥΤΟΥ ΤΟΥ ΠΡΟΪΟΝΤΟΣ.

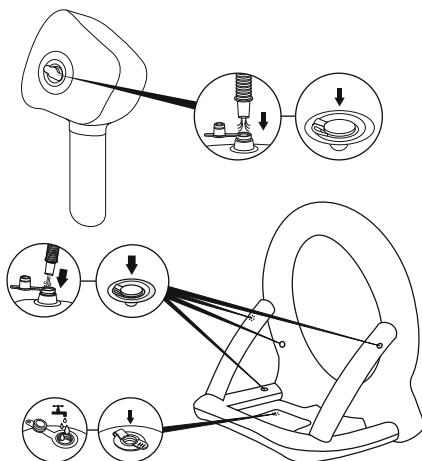
ΠΡΟΕΙΔΟΠΟΙΗΣΗ:

1. ΑΠΑΙΤΕΙΤΑΙ ΣΥΝΑΡΜΟΛΟΓΗΣΗ ΑΠΟ ΕΝΗΛΙΚΕΣ.
2. ΜΗΝ ΧΡΗΣΙΜΟΠΟΙΕΙΤΕ ΤΟ ΠΡΟΪΟΝ ΜΕ ΙΣΧΥΡΟ ΑΝΕΜΟ.
3. ΜΗ ΣΤΟΧΕΥΕΤΕ ΤΑ ΜΑΤΙΑ Ή ΤΟ ΠΡΟΣΩΠΟ.

ΣΥΝΑΡΜΟΛΟΓΗΣΗ

1. ΒΡΕΙΤΕ ΜΙΑ ΣΤΑΘΕΡΗ, ΕΠΙΠΕΔΗ ΠΕΡΙΟΧΗ ΜΕ ΓΡΑΣΙΔΙ ΧΩΡΙΣ ΣΥΝΤΡΙΜΜΙΑ.
2. ΑΦΑΙΡΕΣΤΕ ΤΟ ΠΕΡΙΕΧΟΜΕΝΟ ΤΗΣ ΣΥΣΚΕΥΑΣΙΑΣ (ΣΤΟΧΟΣ ΚΑΙ ΑΥΤΟΚΟΛΛΗΤΑ ΜΠΑΛΑΚΙΑ).
3. ΠΡΙΝ ΑΠΟ ΤΟ ΦΟΥΣΚΩΜΑ, ΑΝΟΙΞΤΕ ΤΗ ΒΑΛΒΙΔΑ ΣΤΟ ΣΑΚΟΣ ΣΤΗΡΙΞΗΣ ΚΑΙ ΓΕΜΙΣΤΕ ΜΕ ΝΕΡΟ.
4. ΧΡΗΣΙΜΟΠΟΙΗΣΤΕ ΜΙΑ ΑΝΤΛΙΑ ΑΕΡΑ ΓΙΑ ΝΑ ΦΟΥΣΚΩΣΕΤΕ ΤΟΝ ΣΤΟΧΟ ΚΑΙ ΤΑ ΜΠΑΛΑΚΙΑ (Η ΑΝΤΛΙΑ ΔΕΝ ΠΕΡΙΛΑΜΒΑΝΕΤΑΙ).

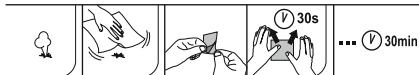
ΣΗΜΕΙΩΣΗ: ΜΗ ΦΟΥΣΚΩΝΕΤΕ ΥΠΕΡΒΟΛΙΚΑ ΤΟ ΠΡΟΪΟΝ, ΚΑΘΩΣ ΕΤΣΙ ΜΠΟΡΕΙ ΝΑ ΠΡΟΚΛΗΘΕΙ ΒΛΑΒΗ ΣΤΟ ΠΡΟΪΟΝ.



ΣΗΜΕΙΩΣΗ: ΟΛΑ ΤΑ ΣΧΕΔΙΑ ΕΙΝΑΙ ΜΟΝΟ ΓΙΑ ΛΟΓΟΥΣ ΑΠΕΙΚΟΝΙΣΗΣ, ΜΠΟΡΕΙ ΝΑ ΜΗΝ ΑΝΤΑΠΟΚΡΙΝΟΝΤΑΙ ΣΤΟ ΠΡΑΓΜΑΤΙΚΟ ΠΡΟΪΟΝ. ΔΕΝ ΕΙΝΑΙ ΥΠΟ ΚΛΙΜΑΚΑ.

ΣΥΝΤΗΡΗΣΗ ΚΑΙ ΑΠΟΘΗΚΕΥΣΗ

1. ΜΕΤΑ ΤΗ ΧΡΗΣΗ, ΧΡΗΣΙΜΟΠΟΙΗΣΤΕ ΕΝΑ ΥΓΡΟ ΠΑΝΙ ΓΙΑ ΝΑ ΚΑΘΑΡΙΣΕΤΕ ΑΠΑΛΑ ΟΛΕΣ ΤΙΣ ΕΠΙΦΑΝΕΙΕΣ ΤΗΣ ΠΙΣΙΝΑΣ.
ΣΗΜΕΙΩΣΗ: ΜΗ ΧΡΗΣΙΜΟΠΟΙΕΙΤΕ ΠΟΤΕ ΔΙΑΛΥΤΕΣ Ή ΑΛΛΑ ΧΗΜΙΚΑ, ΠΟΥ ΜΠΟΡΕΙ ΝΑ ΠΡΟΚΑΛΕΣΟΥΝ ΖΗΜΙΑ ΣΤΟ ΠΡΟΪΟΝ.
2. ΝΑ ΦΥΛΑΣΣΕΤΑΙ ΣΕ ΞΗΡΟ ΜΕΡΟΣ, ΣΕ ΘΕΡΜΟΚΡΑΣΙΑ ΜΕΓΑΛΥΤΕΡΗ ΑΠΟ 15°C/59°F, ΜΑΚΡΙΑ ΑΠΟ ΠΑΙΔΙΑ.



РУКОВОДСТВО ПОЛЬЗОВАТЕЛЯ



ВНИМАТЕЛЬНО ИЗУЧИТЕ ЭТИ ИНСТРУКЦИИ ПЕРЕД ИСПОЛЬЗОВАНИЕМ ДАННОГО ИЗДЕЛИЯ.

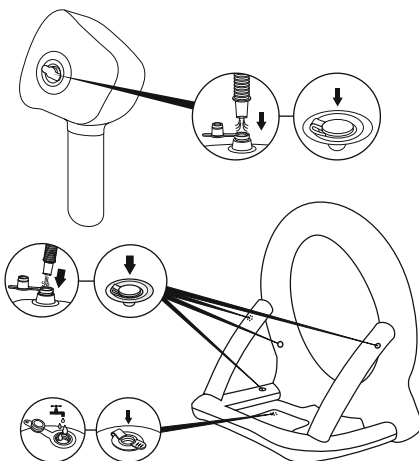
ВНИМАНИЕ:

1. Выполнять сборку должны взрослые.
2. Не используйте изделие при сильном ветре.
3. Не направлять в глаза и лицо.

СБОРКА

1. Найдите твердый и ровный покрытый травой участок и очистите его от мусора.
2. Извлеките содержимое упаковки (мишень для дартса и прилипающие мячи).
3. Перед надуванием откройте клапан на якорном мешке и наполните его водой.
4. Воспользуйтесь воздушным насосом для надувания мишени для дартса и мячей (насос в комплект не входит).

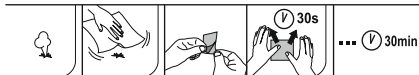
ПРИМЕЧАНИЕ. Не перекачивайте изделие, поскольку это может привести к его повреждению.



ПРИМЕЧАНИЕ. Все схемы выполняют исключительно иллюстративную функцию. Они могут не отображать конкретное изделие. Схемы не отображают действительный масштаб.

ОБСЛУЖИВАНИЕ И ХРАНЕНИЕ

1. После использования аккуратно протрите поверхность влажной тряпкой.
ПРИМЕЧАНИЕ. Запрещается использовать растворители или другие химикаты, которые могут повредить изделие.
2. Храните в недоступном для детей сухом месте при температурах выше 15°C (59°F).



PŘÍRUČKA PRO MAJITELE

PŘED POUŽITÍM TOHOTO PRODUKTU POZORNĚ ČTĚTE TYTO POKYNY.

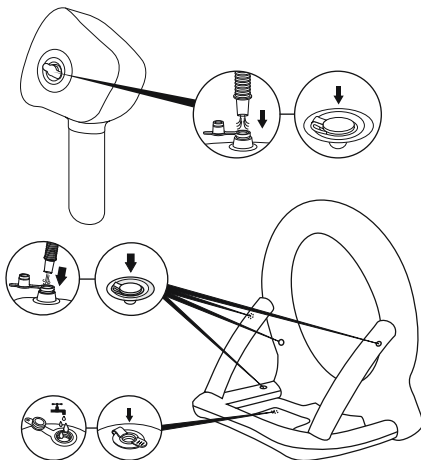
UPOZORNĚNÍ:

1. Montáž musí provádět dospělá osoba.
2. Nepoužívejte výrobek v silném větru.
3. Nemiřte do očí ani do obličje.

SESTAVENÍ

1. Vyhledejte pevný a rovný kus trávníku, odstraňte z něj cizí předměty.
2. Vymějte obsah balení (terč a míče).
3. Než zahájíte nafukování, otevřete ventil na kotevní tašce a naplňte ji vodou.
4. Pomocí vzduchové pumpy nafukněte terč i míče (pumpa není součástí balení).

POZNÁMKA: Přefouknutí by mohlo výrobek poškodit.



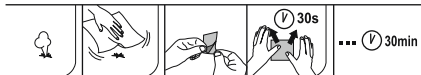
POZNÁMKA: Vyobrazení mají pouze ilustrační charakter. Nemusí zobrazovat daný produkt. Bez měřítka.

ÚDRŽBA A SKLADOVÁNÍ

1. Po použití vlhkým hadříkem jemně očistěte celý povrch.

POZNÁMKA: Nikdy nepoužívejte rozpouštědla ani jiné chemikálie, které by mohly výrobek poškodit.

2. Skladujte mimo dosah dětí na suchém místě při teplotě vyšší než 15 °C/59 °F.



BRUKERHÅNDBOK

LES NØYE GJENNOM DISSE INSTRUKSJONENE FØR PRODUKTET TAS I BRUK.

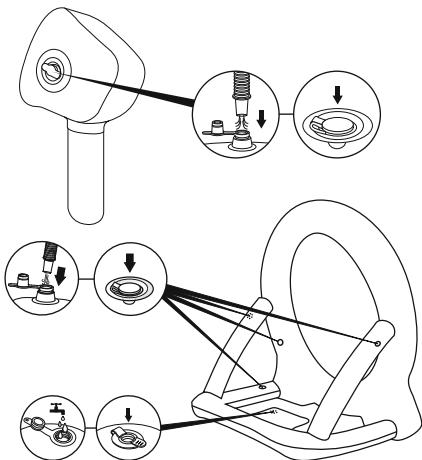
ADVARSEL:

1. Monteringen må utføres av en voksen.
2. Ikke bruk produktet i sterk vind.
3. Ikke sikt mot øyne eller ansikt.

MONTERING

1. Finn et solidt, grønt område foruten rusk.
2. Fjern pakkeinnholdet (pilbrett og selvklebende baller).
3. Før oppblåsing åpner du ventilen på ankerposen og fyller med vann.
4. Bruk en luftpumpe til å blås opp pilbrettet og ballene (pumpen er ikke inkludert).

MERK: Ikke blås opp produktet for mye, da dette kan skade produktet.



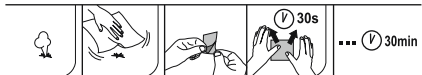
MERK: Alle tegninger er utelukkende til illustrasjonsformål. De gjenspeiler kanskje ikke det faktiske produktet. Ikke i målestokk.

VEDLIKEHOLD OG OPPBEVARING

1. Bruk en fuktig klut til å tørke forsiktig over alle overflater etter bruk.

MERK: Ikke bruk løsemidler eller andre kjemikalier som kan skade produktet.

2. Oppbevares på et tørt sted, med en temperatur høyere enn 15°C/59°F, utilgjengelig for barn.



BRUKSANVISNING

VÄNLIGEN LÄS NOGA INSTRUKTIONERNA INNAN DU ANVÄNDER DENNA PRODUKT.

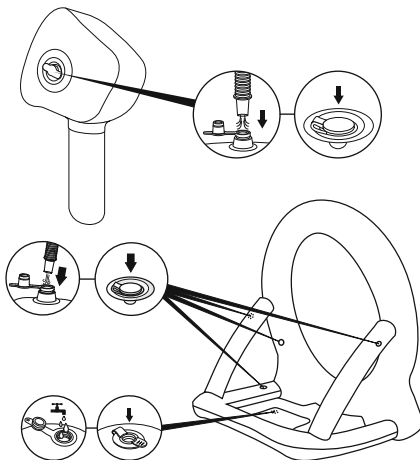
VARNING:

1. Montering krävs av vuxen.
2. Använd inte produkten i stark vind.
3. Rikta inte mot ögon eller ansikte.

MONTERING

1. Leta reda på en fast, jämn gräsyta som är fri från skräp.
2. Ta bort innehålllet i förpackningen (darttavla och självhäftande kulor).
3. Öppna ventilen på ankarpåsen och fyll den med vatten innan du blåser upp den.
4. Använd en luftpump för att blåsa upp darttavlan och bollarna (pumpen ingår ej).

OBS: Produkten får inte blåsas upp för mycket eftersom det kan skada produkten.



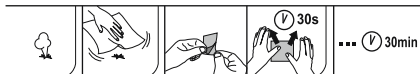
OBS: Alla ritningar är enbart illustrativa. Kanske inte visar den aktuella produkten. Ej skalenliga.

UNDERHÅLL OCH FÖRVARING

1. Efter användning ska man använda en fuktig trasa och torka av alla ytor.

OBS: Använd aldrig lösningsmedel eller andra kemikalier som kan skada produkten.

2. Förvaras torrt, i en temperatur högre än 15°C, oåtkomligt för barn.



OMISTAJAN KÄSIKIRJA

LUE NÄMÄ OHJEET HUOLELLISESTI ENNEN TUOTTEEN KÄYTTÄMISTÄ.

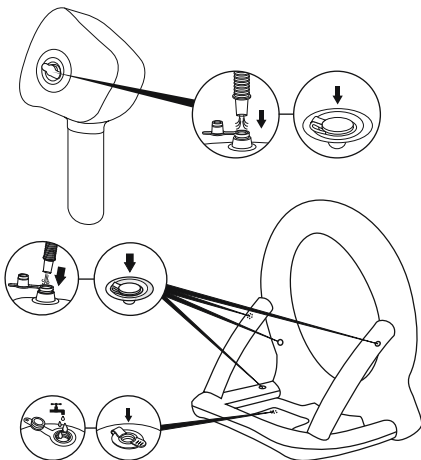
VAROITUS:

1. Vain aikuisten koottavaksi.
2. Älä käytä tuotetta voimakkaalla tuulella.
3. Älä tähtää silmiin tai kasvoihin.

KOKOAMINEN

1. Asenna nurmikolle kohtaan, jossa maanpinta on tasainen ja kiinteä eikä siinä ole roskia.
2. Poista pakkauksen sisältö (tikkataulu ja itsetarttuvat pallot).
3. Ennen täyttämistä avaa venttiili ankkurointipussissa ja täytä vedellä.
4. Täytä tikkataulu ja pallot ilmapumpulla (pumppu ei sisälly toimitukseen).

HUOMAUTUS: Älä täytä tuotetta liikaa – se voi vahingoittua.



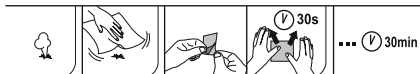
MUISTUTUS: Kaikki piirroukset ovat viitteellisiä. Ne eivät mahdollisesti vastaa todellista tuotetta. Ei mittakaavassa.

HUOLTO JA SÄILYTYS

1. Käytön jälkeen puhdista kostealla kankaalla varovasti kaikki pinnat.

HUOMAUTUS: Älä koskaan käytä liuottimia tai muita kemikaaleja, jotka voivat vaurioittaa tuotetta.

2. Varastoi kuivassa paikassa yli 15 °C/59 °F lämpötilassa poissa lasten ulottuvilta.



PRÍRUČKA POUŽÍVATEĽA

PRED POUŽÍTÍM VÝROBKU SI PROSÍM STAROSTLIVO PREČÍTAJTE TIETO POKYNY.

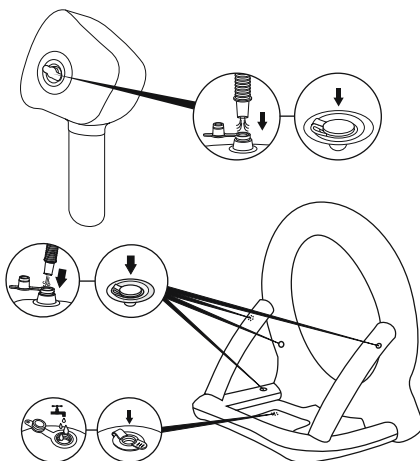
UPOZORNENIE:

1. Montáž musí urobiť dospelý.
2. Nepoužívajte výrobok v silnom vetre.
3. Nemierte na oči alebo tvár.

MONTÁŽ

1. Nájdiť pevnú, rovinnú trávnatú oblasť, ktorá je čistá.
2. Odstráňte balenie obsahu (terč a samolepiace loptičky).
3. Pred nafúknutím otvorte ventil na kotevnom vrecku a naplňte ho vodou.
4. Na nafukovanie terču a loptičiek použite pumpu (pumpa nie je súčasťou dodávky).

POZNÁMKA: Výrobok nadmerne nenafukujte, pretože by ho to mohlo poškodiť.



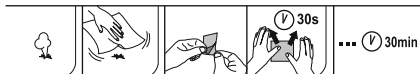
POZNÁMKA: Všetky nákrepy slúžia iba na ilustráciu. Nemusí sa jednať o skutočný výrobok. Nie sú v mierke.

ÚDRŽBA A SKLADOVANIE

1. Po použití vlhkou handričkou jemne vyčistite celý povrch.

POZNÁMKA: Nikdy nepoužívajte rozpúšťadlá ani iné chemikálie, ktoré by mohli výrobok poškodiť.

2. Skladujte na suchom mieste s teplotou vyššou ako 15°C/59°F, mimo dosahu detí.



INSTRUKCJA OBSŁUGI

PRED ROZPOCZĘCIEM UŻYTKOWANIA PRODUKTU PRZECZYTAJ UWAGNIE INSTRUKCJĘ.

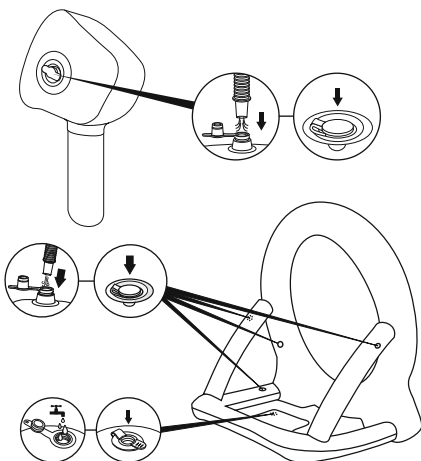
OSTRZEŻENIE:

1. Montaż wymagany przez osobę dorosłą
2. Nie używaj produktu przy silnym wietrze.
3. Nie celuj w oczy ani twarz.

MONTAŻ

1. Znajdź solidny, równy trawiasty obszar, który jest wolny od gruzu.
2. Wyjmij zawartość opakowania (tarczę do rzutek i samoprzylepne piłeczki).
3. Przed pompowaniem otwórz zawór w torbie kotwicznej i napełnij ją wodą.
4. Użyj pompki powietrza, aby napompować tarczę do rzutek i piłeczki (pompka nie jest dołączona).

UWAGA: Nie przesadzaj z pompowaniem produktu, nadmierne napompowanie może spowodować jego uszkodzenie.



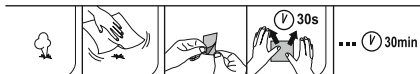
UWAGA: Wszystkie rysunki służą wyłącznie celom ilustracyjnym. Mogą nie odzwierciedlać rzeczywistego produktu. Nie w skali.

KONSERWACJA I PRZECHOWYWANIE

1. Po użyciu, przetrzyj delikatnie wszystkie powierzchnie produktu wilgotną szmatką.

UWAGA: Nigdy nie używaj rozpuszczalników ani innych chemikaliów, które mogą uszkodzić produkt.

2. Przechowywać w suchym miejscu, cieplejszym niż 15°C/59°F, w miejscu niedostępnym dla dzieci.



HASZNÁLATI ÚTMUTATÓ

A TERMÉK HASZNÁLATA ELŐTT OLVASSA EL FIGYELMESEN EZEKET AZ UTASÍTÁSOKAT.

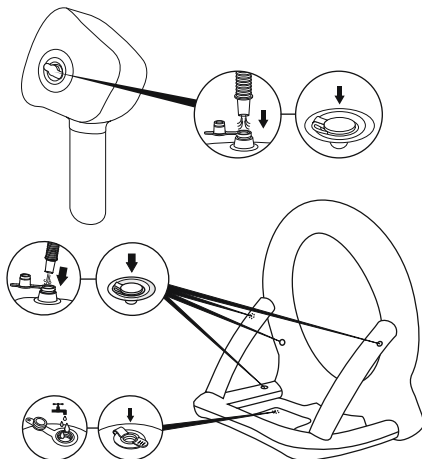
FIGYELMEZTETÉS:

1. Csak felnőtt szerelheti össze.
2. Ne használja a terméket erős szélben.
3. Ne célozzon szemre vagy arcra.

ÖSSZESZERELÉS

1. Keressen szilárd, vízszintes gyepfelületet, amely mentes a törmelékektől.
2. Távolítsa el a csomag tartalmát (cél tábla és öntapadós labdák).
3. A felfújás előtt nyissa ki a biztosítózáskan található szelepet, és tölts fel vízzel.
4. Pumpával fújja fel a cél táblát és az öntapadós labdákat (a pumpa nem tartozék).

MEGJEGYZÉS: Ne fújja túl a terméket, mert ezzel kárt tehet benne.



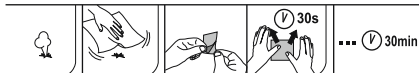
MEGJEGYZÉS: Az ábrák csak illusztrációként szolgálnak. Az ábrák nem feltétlenül a vonatkozó terméket mutatják. Az ábrák nem méretarányosak.

KARBANTARTÁS ÉS TÁROLÁS

1. A használat után nedves ronggyal finoman törölje le az összes felületet.

MEGJEGYZÉS: Soha ne használjon olyan oldószereket vagy más vegyszereket, amelyek tönkretelhetik a terméket.

2. Tárolja száraz, helyen, 15°C/59°F-nál magasabb hőmérsékleten, gyermekektől távol.



ĪPAŠNIEKA ROKASGRĀMATA

LŪDZU, RŪPĪGI IZLASIET ŠĪS INSTRUKCIJAS PIRMS ŠĪ PRODUKTA LIETOŠANAS.

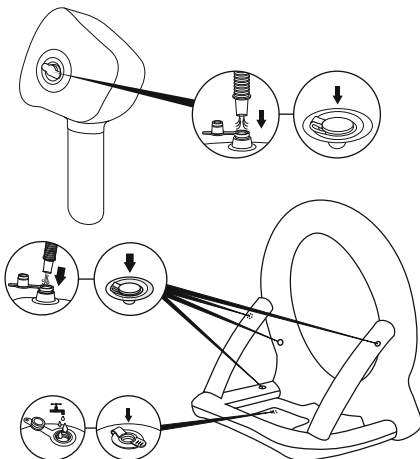
BRĪDINĀJUMS:

1. Uzstādīšana ir jāveic pieaugušajiem.
2. Nelietojiet izstrādājumu spēcīgā vējā.
3. Netēmējiet acīs vai sejā.

SALIKŠANA

1. Atrodiet ciētu, līdzenu un tīru zālainu laukumu.
2. Iztukšojiet iepakojuma saturu (šautriņu dēlis un pašīmējošas bumbiņas).
3. Pirms piepūšanas atveriet enkura nodalījuma vārstu un piepildiet to ar ūdeni.
4. Izņemotiet gaisa pumpi, lai piepūstu šautriņu dēli un bumbiņas (sūknis nav iekļauts komplektācijā).

PIEZĪME. Nepiepūstiet produktu pārāk daudz, jo tādejādi var to sabojāt.



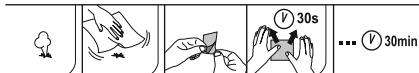
PIEZĪME. Visiem attēliem ir tikai ilustratīva nozīme. Var neatpoguļot faktisko precīzi. Neatbilst mērogam.

APKOPE UN GLABĀŠANA

1. Pēc lietošanas uzmanīgi noslaukiet ar mitru lupatīņu visas virsmas.

PIEZĪME. Nekādā gadījumā neizmantojiet šķīdinātājus vai citas ķīmikālijas, kas var sabojāt izstrādājumu.

2. Glabājiet sausa, bērniem nepieejamā vietā, kur gaisa temperatūra ir augstāka par 15 °C/59 °F.



NAUDOTOJO VADOVAS

PRIEŠ NAUDODAMI ŠĮ GAMINĮ, ATIDŽIAI PERSKAITYKITE ŠIAS INSTRUKCIJAS.

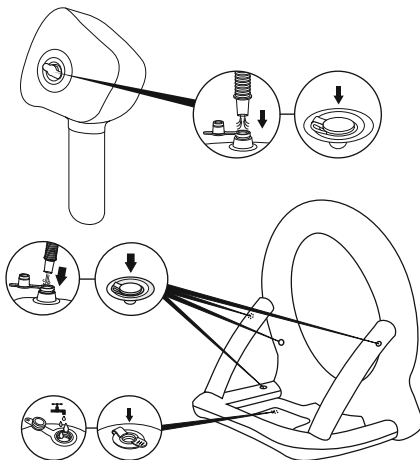
ĮSPĖJIMAS:

1. Gaminį turi surinkti suaugęs asmuo.
2. Nenaudokite gaminio pučiant stipriam vėjui.
3. Netaikykite į akis arba veidą.

SURINKIMAS

1. Suraskite tvirtą, lygią žolėtą vietą, kurioje nebūtų jokių daiktų arba objektų.
2. Iš pakuotės išimkite gaminį (smiginio lentą ir prikimbančius kamuoliukus).
3. Prieš pripūsdami, atidarykite vožtuvą, esantį ant pagrindo, ir pripilkite vandens.
4. Naudokite oro siurbį, kad pripūstumėte smiginio lentą ir kamuoliukus (siurblys į komplektą neįeina).

PASTABA. Nepripūskite per daug, nes galite sugadinti gaminį.



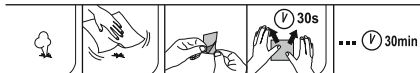
PASTABA. Paveikslėliai pateikiami tik kaip pavyzdys. Jie gali neatitikti įsigyto gaminio. Ne pagal mastelį.

LAIKYMAS IR PRIEŽIŪRA

1. Pasinaudoję sausu audeklu švariai nuvalykite visą gaminio paviršių.

PASTABA. Niekada nenaudokite tirpiklių ar kitų cheminių medžiagų, kurios gali pažeisti gaminį.

2. Saugokite sausoje vietoje, šiltesnėje kaip 15 °C / 59 °F, atokiau nuo vaikų.



LASTNIŠKI PRIROČNIK

PRED UPORABO TEGA IZDELKA POZORNO PREBERITE TA NAVODILA.

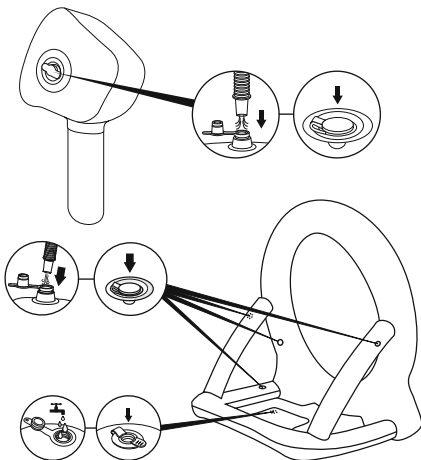
OPOZORILO:

1. Montaža mora biti izvršena s strani odraslih oseb.
2. Ne uporabljajte izdelka pri močnem vetru.
3. Ne merite v oči ali obraz.

SESTAVLJANJE

1. Poiščite trdno, ravno travnato površino brez smeti.
2. Odstranite vsebino embalaže (pikado in samolepljive žogice).
3. Pred napihovanjem odprite ventil na sidni vreči in jo napolnite z vodo.
4. Za napihovanje pikada in žogic uporabite zračno tlačilko (tlačilka ni priložena).

OPOMBA: Izdelka ne napihujte preveč, ker ga lahko poškodujete.



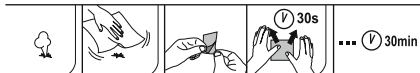
OPOMBA: Vse risbe so samo za ilustracijo. Ne odražajo dejanskega izdelka. Niso v merilu.

VZDRŽEVANJE IN SHRANJEVANJE

1. Po uporabi z vlažno krpo nežno očistite vse površine.

OPOMBA: Nikoli ne uporabljajte topil ali drugih kemikalij, ki bi lahko poškodovale izdelek.

2. Hraniti na suhem mestu, pri temperaturi nad 15°C, izven dosega otrok.



KULLANICI KILAVUZU

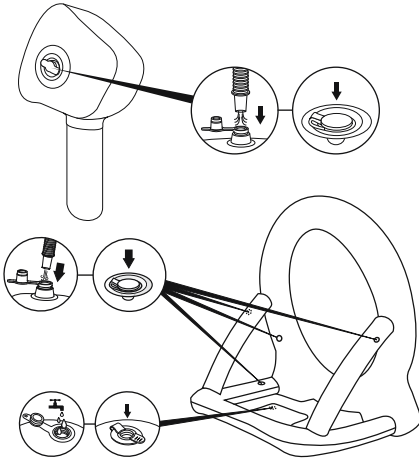
BU ÜRÜNÜ KULLANMADAN ÖNCE LÜTFEN BU TALİMATLARI DİKKATLE OKUYUN.

UYARI:

1. Yetişkinlerin montaj etmesi gerekmektedir.
2. Ürünü şiddetli rüzgarda kullanmayın.
3. Gözlere veya yüze tutmayın.

KURULUM

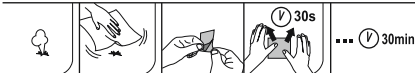
1. Molozdan temizlenmiş, sert ve düz bir çimenlik alan bulun.
 2. Paket içeriğini çıkarın (dart tahtası ve yapışkanlı toplar).
 3. Şişirmeden önce, sabitleme çantası üzerindeki valfi açın ve su ile doldurun.
 4. Dart tahtasını ve topları şişirmek için bir hava pompası kullanın (pompa dahil değildir).
- NOT:** Ürüne zarar verebileceğinden ürünü aşırı şişirmeyin.



NOT: Tüm çizimler, sadece örnek gösterme amacıyla verilmiştir. Gerçek ürünü yansıtmayabilir. Ölçeksizdir.

SAKLAMA VE BAKIM

1. Kullandıktan sonra, nemli bir bezle tüm yüzeyleri hafifçe silin.
NOT: Asla ürüne zarar verebilecek solvent veya başka kimyasallar kullanmayın.
2. Kuru ve sıcaklığı 15°C/59°F'tan yüksek bir ortamda ve çocukların erişiminden uzakta depolayın.



MANUALUL UTILIZATORULUI

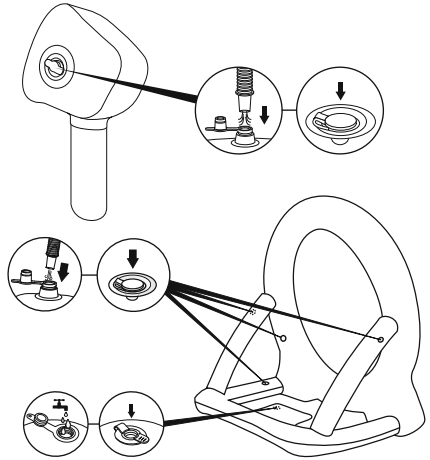
VĂ RUGĂM SĂ CITIȚI CU ATENȚIE ACESTE INSTRUCȚIUNI ÎNAINTE DE UTILIZAREA ACESTUI PRODUS.

AVERTISMENT:

1. Este necesară asamblarea de către adulți.
2. Nu utilizați produsul în condiții de vânt puternic.
3. Nu țintiți spre ochi sau față.

MONTARE

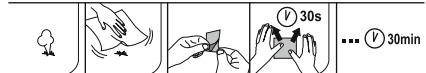
1. Căutați o zonă cu iarbă care să fie solidă, plană și fără reziduur.
 2. Scoateți conținutul ambalajului (panoul pentru ținte și mingile autoaderente).
 3. Înainte de umflare, deschideți supapa de pe geanta de ancorare și umpleți-o cu apă.
 4. Utilizați o pompă de aer pentru a umfla panoul pentru ținte și mingile (pompa nu este inclusă).
- NOTĂ:** Nu umflați produsul în exces, întrucât acest lucru poate deteriora produsul.



NOTĂ: Desenele au doar rol ilustrativ. Este posibil să nu redea produsul real. Nu sunt la scară.

ÎNTREȚINERE ȘI DEPOZITARE

1. După utilizare, folosiți o cârpă umedă pentru a curăța ușor toate suprafețele.
NOTĂ: Nu utilizați niciodată solvenți sau alte substanțe chimice care pot deteriora produsul.
2. Depozitați într-un loc uscat, cu o temperatură mai mare de 15°C/59°F, departe de accesul copiilor.



РЪКОВОДСТВО НА ПОТРЕБИТЕЛЯ

МОЛЯ, ПРОЧЕТЕТЕ ВНИМАТЕЛНО ТЕЗИ ИНСТРУКЦИИ ПРЕДИ ДА ИЗПОЛЗВАТЕ ТОЗИ ПРОДУКТ.

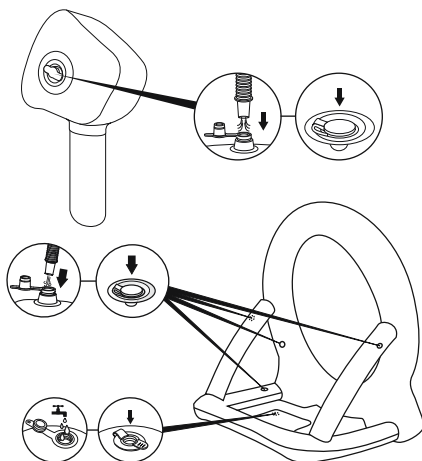
ВНИМАНИЕ:

1. Монтажът трябва да се извърши от възрастно лице.
2. Не използвайте продукта при силен вятър.
3. Не насочвайте към очите или лицето.

СГЛОБЯВАНЕ

1. Намерете стабилна, равна затревена площ и почистете зоната от отломки.
2. Извадете съдържанието на опаковката (мишена и самозалепващи топки).
3. Преди напompване, отворете клапана на торбата за закотвяне и напълнете с вода.
4. Използвайте въздушна помпа за напompване на мишената и топките (помпата не е включена).

ЗАБЕЛЕЖКА: Не напompвайте прекалено продукта, тъй като това може да го повреди.



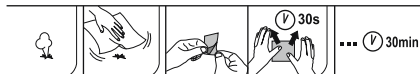
ЗАБЕЛЕЖКА: Изображения, единствено с илюстративна цел. Може да не отразяват действителния продукт. Не са в скала.

ПОДДРЪЖКА И СЪХРАНЕНИЕ

1. След употреба, внимателно почистете всички повърхности с помощта на влажна кърпа.

ЗАБЕЛЕЖКА: Никога не използвайте разтворители или други химикали, които могат да повредят продукта.

2. Съхранявайте на сухо място, с температура по-висока от 15°C/59°F, далеч от деца.



VLASNIČKI PRIRUČNIK

PAŽLJIVO PROČITAJTE OVE UPUTE PRIJE UPOTREBE OVOGA PROIZVODA.

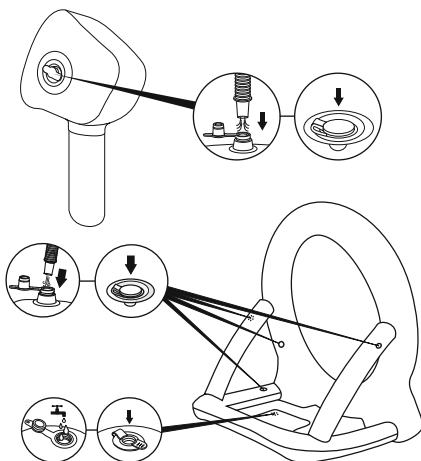
UPOZORENJE:

1. Potrebno je sastavljanje od strane odraslih osoba.
2. Nemojte koristiti proizvod na jakom vjetru.
3. Ne ciljajte u oči ili lice.

SKLAPANJE

1. Pronađite čvrstu, ravnu travnatu površinu na kojoj nema otpadaka.
2. Uklonite sadržaj pakiranja (pikado i samoljepljive loptice).
3. Prije napuhavanja otvorite ventil na sidrenoj vreći i napunite je vodom.
4. Koristite zračnu pumpu za napuhavanje pikado ploče i loptica (pumpa nije uključena).

NAPOMENA: Proizvod nemojte previše napuhavati jer ga to može oštetiti.



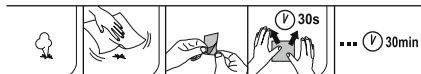
NAPOMENA: Crteži samo u svrhu ilustracije. Možda ne odražavaju stvarni proizvod. Nisu u mjerilu.

ODRŽAVANJE I SKLADIŠTENJE

1. Nakon korištenja, pomoću vlažne krpe lagano očistite površine.

NAPOMENA: Nikada nemojte koristiti otapala ili druge kemikalije koje mogu oštetiti proizvod.

2. Čuvati na suhom mjestu, na temperaturi višoj od 15°C, izvan dohvata djece.



KASUTUSJUHE

**ENNE VEEPARGI KASUTAMA HAKKAMIST LUGEGE
NEED JUHISED HOOLIKALT LÄBI.**

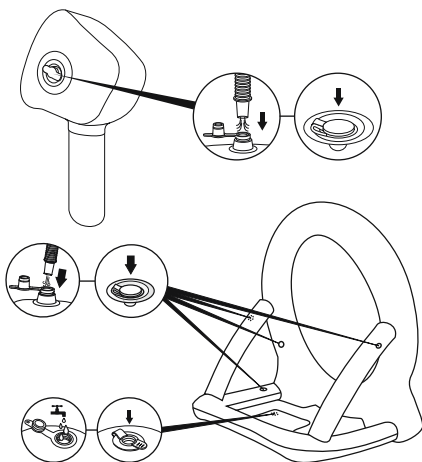
HOIATUS.

1. Nõutav on kokkupanek täiskasvanu poolt.
2. Ärge kasutage seadet tugeva tuulega.
3. Ärge sihtige silmi ega nägu.

KOKKUSEADMINE

1. Otsige tugev, sile ja prahivaba muruplats.
2. Võtke toode (märklaud ja isekleepuvad pallid) pakendist välja.
3. Enne täispumpamist avage ankrukoti kraan ja täitke kott veega.
4. Pumbake märklaud ja pallid pumbaga täis (pump pole komplektis).

MÄRKUS. Ärge pumbake toodet liiga täis, sest see võib toodet vigastada.



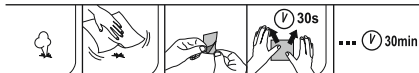
MÄRKUS. Esitatud joonised on vaid näitlikustamiseks. Need ei pruugi vastata konkreetsele tootele. Joonised ei ole mõõtkavas.

HOOLDAMINE JA HOIUSTAMINE

1. Pärast kasutamist puhastage kergelt kõik pinnad niiske lapiga.

MÄRKUS. Ärge kasutage lahusteid ja muid kemikaale, mis võivad materjali kahjustada.

2. Hoiustage kuivas, lastele kättesaamatus kohas, kus temperatuur on üle 15 °C.



UPUTSTVA ZA VLASNIKA

**MOLIMO PROČITAJTE PAŽLJIVO OVE UPUTE PRE
UPOTREBE OVOG PROIZVODA.**

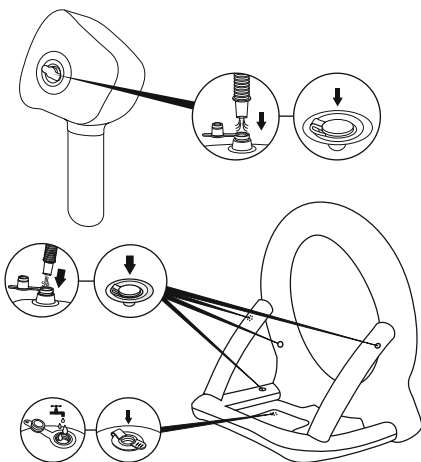
UPOZORENJE:

1. Sastavljanje je samo od strane odraslih osoba.
2. Nemojte koristiti proizvod na jakom vetru.
3. Ne ciljajte u oči ili lice.

SKLAPANJE

1. Pronađite čvrstu, ravnu travnatu površinu na kojoj nema smeća.
2. Uklonite sadržaj pakovanja (pikado i samolepljive loptice).
3. Pre naduvavanja otvorite ventil na vreći za sidrenje i napunite vodom.
4. Koristite vazdušnu pumpu da naduvate pikado i loptice (pumpa nije uključena).

NAPOMENA: Nemojte previše naduvati proizvod jer to može oštetiti proizvod.



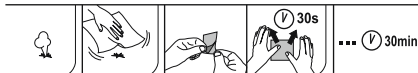
NAPOMENA: Crteži su samo za ilustraciju. Moguće je da ne predstavljaju stvarni proizvod. Nisu srazmerni.

ODRŽAVANJE I ODLAGANJE

1. Posle korišćenja, uzмите vlažnu tkaninu i nežno očistite sve površine.

NAPOMENA: Nikada ne koristite rastvarače ili druge hemikalije koje mogu oštetiti proizvod.

2. Čuvati na suvom mestu, sa temperaturom višom od 15°C, van domašaja dece.



دليل المالك

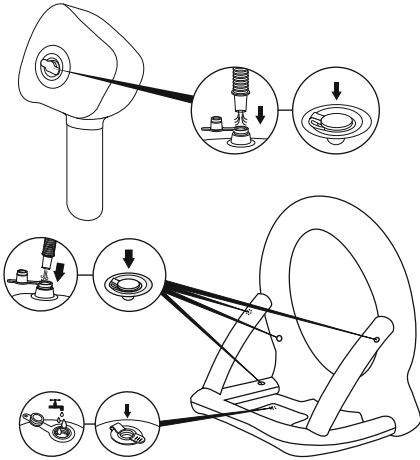
يرجى قراءة هذه التعليمات بعناية قبل استخدام هذا المنتج.

تحذير

1. لا بد من قيام الكبار بالتجميع.
2. لا تستخدم المنتج في مكان به رياح عاصفة.
3. لا تستهدف العينين أو الوجه.

التجميع

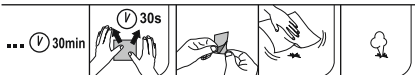
1. اغثر على أرضية صلبة مستوية عشبية، ونظفها من الحطام.
 2. قم بإزالة محتويات الحزمة (لوحة التصويب والكرات ذاتية الالتصاق).
 3. قبل النسخ، قم بفتح الصمام في كيس التعليق وقم بملئها بالماء.
 4. استخدام مضخة هواء لنفخ لوحة التصويب والكرات (المضخة غير مدرجة).
- ملاحظة:** لا تفرط في نفخ المنتج هذا حتى لا تلحق الضرر به.



ملحوظة: الرسومات لغرض التوضيح فقط. قد لا تعبر عن المنتج الفعلي. ليست مرسومة بمقياس رسم.

الصيانة والتخزين

1. بعد الاستخدام، استخدم قطعة قماش مبللة لتنظيف جميع الأسطح.
- ملاحظة:** لا تستخدم مطلقاً مذيبات أو أي كيمائيات أخرى قد تضر بالمنتج.
2. يُحفظ في مكان جاف، في درجة حرارة أعلى من 15 درجة مئوية/59 درجة فهرنهايت، بعيداً عن متناول الأطفال.





©2025 Bestway Inflatables & Material Corp.

All rights reserved / Tous droits réservés / Todos los derechos reservados / Alle Rechte vorbehalten / Tutti i diritti riservati

Trademarks used in some countries under license from / Marques déposées utilisées dans certains pays sous licence de / Marcas comerciales utilizadas en algunos países bajo licencia de / Marken, abweichend in bestimmten Ländern unter Lizenz von / I marchi commerciali sono utilizzati in alcuni paesi su licenza **Bestway Inflatables & Material Corp.**

Manufactured by / Fabriqué par / Fabricado por / Produziert von / Prodotto da **Bestway Inflatables & Material Corp., No. 208 Jin Yuan Wu Road, Shanghai, 201812, China.**

Exported by / Exporté par / Exportado por / Exportiert von / Esportato da **Bestway (Hong Kong) International Ltd./Bestway Enterprise Company Limited, Suite 713, 7/Floor, East Wing, Tsim Sha Tsui Centre, 66 Mody Road, Kowloon, Hong Kong.**

Manufactured for, distributed and represented in the European Union by / Fabriqué pour, distribué et représenté dans l'Union européenne par / Fabricado, distribuido y representado en la Unión Europea por / Hergestellt für Vertrieb sowie Vertretung innerhalb der Europäischen Union durch / Fabricato per conto di, distribuito e rappresentato nell'Unione Europea da **Bestway Europe S.p.a., Via Resistenza, 5, 20098 San Giuliano Milanese (Milano), Italy.**

Represented in United Kingdom by **Bestway Corp UK Ltd, 8 Wentworth Road, Heathfield Industrial Estate, Newton Abbot, Devon, TQ12 6TL.**

Represented in Latin America by / Représenté en Amérique latine par / Representado en Latinoamérica por / Représentado en América Latina por **Bestway Central & South America Ltda, Salar Ascotan 1282, Parque Enea, Pudahuel, Santiago, Chile.**

Represented in Australia & New Zealand by **Bestway Australia Pty Ltd, Unit 2/98-104 Carnarvon St Silverwater, NSW 2128, Australia.**

(Tel: Australia: (+61) 2 9037 1388; New Zealand: 0800 142 101).

Represented in North America by / Représenté en Amérique du Nord par / Representado en Norteamérica por **Bestway (USA) Inc., 3435 S.**

McQueen Road, Chandler, AZ 85286, United States of America.

www.bestwaycorp.com