

**EN** Appropriate for the listed vehicles - **FR** Les barres de toit ne doivent pas être utilisées sur des véhicules autres que spécifiés - **ES** Válido para la lista adjunta de vehículos - **DE** Passend für die gelisteten - **IT** Appropriare per veicolo - **NL** Geschikt voor voertuig - **PT** Apropriado aos seguintes veículos - **PL** Pasuje do samochodów - **HU** Megfelelő gépjármű - **NO** Produktet er kun beregnet for angitte kjøretøy - **RO** Convenabil pentru vehicul - **ET** Sobib loetletud sõidukitele - **LT** Tinka nurodytiems transporto priemonėms - **SE** Produkten är endast avsedd för angivna fordon - **BG** Релсът за багажник на покрива не трябва да се използва при автомобили, различни от посочените - **LV** Piemērots norādītiem transportlīdzekļiem - **FI** Tuote on tarkoitettu vain ilmoitetuille ajoneuvoille - **GR** Για το οχήμα - **DK** Egnnet til køretøjer

		mm				mm			
		1	2	X	Y	1	2	X	Y
<b>ALFA ROMEO</b>									
33 (1)	5 □ 90->95	75	46+	32	32	230	470		
<b>AUDI</b>									
100	4 □ 91->94	75	46+	40	39	285	410		
100	4 □ 83->90	75	46+	33	29	255	440		
200	4 □ 83->90	75	46+	33	29	255	440		
80 / 90	4 □ 87->91	75	46+	21	20	270	460		
A3 SPORTBACK (8P) (2) (13)	5 □ 04->01/13	60	46+	44	36	210	480		
A4	4 □ 95->00	75	46+	35	32	325	355		
A4	4 □ 11/15->	75	49+	36	32	265	450		
A4	4 □ 08->10/15	75	49+	37	29	350	350		
A4	4 □ 01->07	75	46+	44	36	380	310		
A6	4 □ 05/04->03/11	75	49+	38	38	310	400		
A6	4 □ 94->97	75	46+	40	39	285	410		
A6	4 □ 98->04/04	75	46+	45	44	305	395		
A8	4 □ 94->02	75	49+	42	39	275	425		
<b>BMW</b>									
SERIE 2 ACTIVE TOURER (F45) (2)	5 □ 14->21	60	49+	40	35	300	350		
SERIE 3 (E46)	4 □ 98->02/05	75	46+	42	39	290	360		
SERIE 5 (E39)	4 □ 88->95	75	46+	45	45	300	400		
SERIE 5 (E39)	4 □ 96->06/03	75	46+	45	41	260	400		
SERIE 5 (E60)	4 □ 07/03->02/10	60	49+	39	39	245	470		
SERIE 7 (E38)	4 □ 95->01	75	49+	38	38	300	400		
<b>CHEVROLET</b>									
AVEO	5 □ 08->05/11	60	46+	40	33	300	400		
CRUZE	4 □ 09->	60	49+	30	27	250	350		
EVANDA	4 □ 05->	50	46+	45	41	210	400		
KALOS	5 □ 05->	60	46+	40	33	300	400		
LACETTI	5 □ 05->	55	46+	35	32	250	350		
MATIZ (2)	5 □ 03/05->	50	46+	24	24	320	330		
<b>DAEWOO</b>									
EVANDA	4 □ 03->	50	46+	45	41	210	400		
KALOS	5 □ 02->	60	46+	40	33	300	400		
LACETTI	5 □ 04->	55	46+	35	32	250	350		
LANOS	5 □ 97->	75	43+	41	39	300	350		
LANOS	4 □ 97->	75	43+	41	39	300	350		
LEGANZA	4 □ 97->	75	46+	40	39	300	350		
NUBIRA	4 □ 97->06/03	75	43+	46	46	300	350		
NUBIRA (1)	5 □ 97->06/03	75	43+	46	46	300	350		
<b>FORD</b>									
FIESTA	5 □ 10/08->07/17	60	46+	42	38	200	500		
FIESTA	5 □ 05/02->09/08	75	46+	48	46	170	430		
FIESTA	5 □ 17->	60	49+	32	24	250	450		
FUSION (with ESP)	5 □ 09/02->	50	49+	38	30	170	530		
FUSION (without ESP)	5 □ 09/02->	25	49+	38	30	170	530		
<b>HONDA</b>									
ACCORD	4 □ 99->02	75	46+	32	32	300	400		
ACCORD	4 □ 94->98	75	46+	35	31	300	350		
ACCORD	4 □ 03->05/08	60	49+	37	33	260	380		
CIVIC	5 □ 01->05	55	46+	42	44	250	400		
INSIGHT	5 □ 09->	60	49+	40	39	290	400		
<b>HYUNDAI</b>									
ACCENT	5 □ 04->05	75	46+	33	32	295	385		
ACCENT	5 □ 00->03	75	46+	33	32	295	385		
ACCENT / PONY / EXCEL	4 □ 95->99	75	46+	25	21	250	350		
ACCENT / PONY / EXCEL	5 □ 95->99	75	46+	25	21	250	350		
ATOS (2)	5 □ 97->	50	46+	38	38	150	550		
ATOS PRIME (2)	5 □ 99->	50	46+	40	40	250	450		
I 10	5 □ 08->13	60	46+	39	34	280	320		
IX 20	5 □ 10->	75	49+	41	36	225	375		
LANTRA / ELANTRA	5 □ 00->	75	49+	36	36	200	450		
LANTRA / ELANTRA	4 □ 00->	75	49+	36	36	200	450		
SONATA	4 □ 03/05->	60	49+	45	45	260	380		
<b>KIA</b>									
MAGENTIS / OPTIMA / LOTZE	4 □ 01->05	55	49+	41	38	300	350		
PICANTO I	5 □ 03->03/11	50	46+	41	41	170	490		
RIO	5 □ 17->	60	49+	35	29	320	380		
VENGA	5 □ 10->	60	49+	47	45	320	290		
<b>LANCIA</b>									
DELTA	3 □ 95->98	75	46+	42	42	400	300		
<b>LEXUS</b>									
CT	5 □ 11->	65	49+	24	24	350	350		
IS (Mk II)	4 □ 03/05->12	60	49+	31	29	230	370		

□ = Doors / Portes / Puertas / Türen / Porte / Deurs / Portas / Drzwi / Ajtók / Dører / Uşi / Uksed / Duryrs / Dörrar / врати / Durvis / Ovet / πόρτες / Døre

(1) Except station wagon/estate / Sauf break / Excepto break / Außer Kombi / Salvo break / Behalve stationcars / Excepto break / Z wyjątkiem break / Kombit kivéve / Unntatt stasjonsvogn / Exceptând break / Välja arvatud universaal / İskkyrus universal / Förutom kombi / С изъятием на break / Izņemot universālu / Παύσι farmari / χωρίς break / Undtagen stationcars

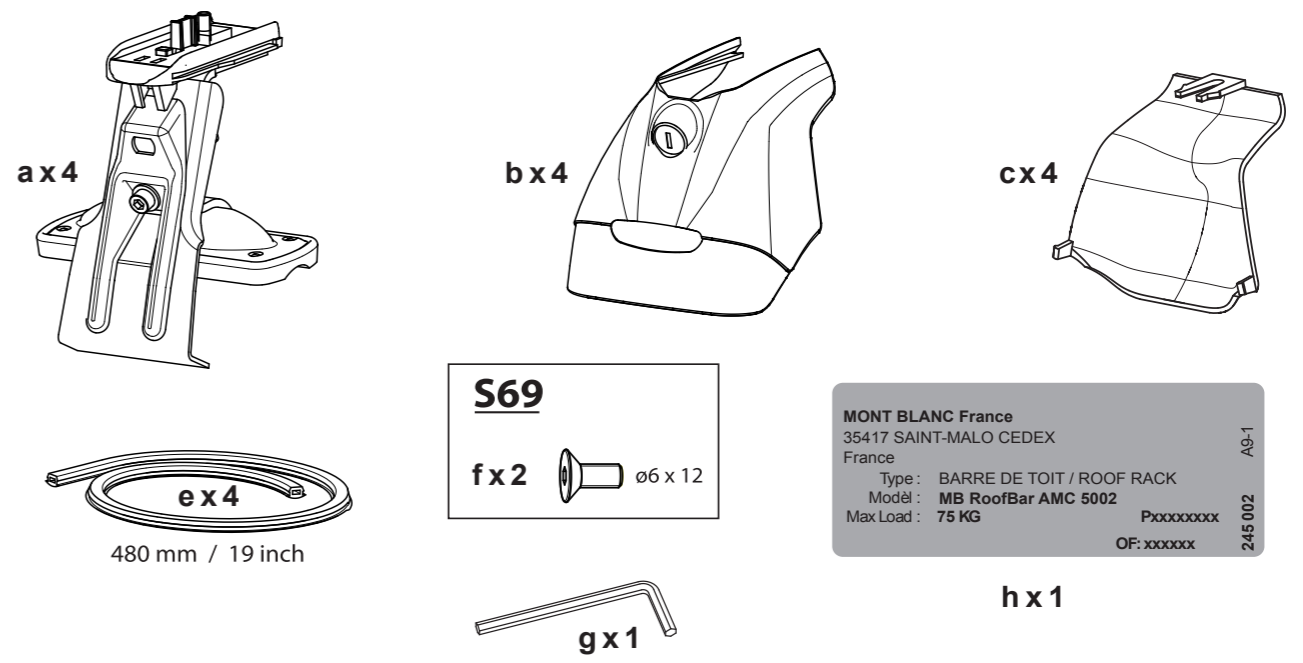
(2) Vehicle without original longitudinal bars / Véhicule sans barres longitudinales d'origine / Vehículo sin barras longitudinales de origen / Fahrzeuge ohne original-dachreling / Veicoli senza barre longitudinali originali / Voertuig zonder originele longitudinale stangen / Veículo sem barras longitudinais de origem / Samochód bez oryginalnych relingów / Gyárilag hosszirányú rudak nélkül szerelt gépjármű / Kjøretøy uten original-reling / Vehicul fără bare longitudinale originale / Sõidukild ilma originaalsete pikisuunaliste liistudeta / Transporto priemonės be originalių išilginių skersinių / Fordon utan original-reling / Автомобил без продольных дуг, предусмотренных моделью / Transportlīdzekļi bez oriģinālajiem garenstieņiem / Ajoneuvot ilman alkuperäistä kattokaidetta / Οχήμα χωρίς διαμήκης μπάρες από εργοστασιακή κατασκευή / Køretøjet uden originale langsgående stænger

(8) = Mounted exclusively above doors / Montage uniquement au-dessus des portières avant / Montaje únicamente encima de las puertas / Montage ausschließlich über den Türöffnungen / Montaggio unicamente sopra le portiere / Kan alleen op de portieren gemonteerd worden / Montagem somente por cima das portas / Montaż tylko nad drzwiami / Felszerelés kizárólag az első ajtók fölé / Monteres over døråpningene / Montat exclusiv deasupra ușilor / Paigaldatakse ainult uste kohale / Montuojaama tik viirs duru / Monteras över dörröppningen / Монтаж само над предните врати на автомобилна / Uzstādāms tikai virs durvīm / Assenetaan oven aukon yläpuolelle / Εγκαθίσταται μόνο πάνω από τις μπροστινές πόρτες / Monteres udelukkende over dørene

(13) Except glass roof / Sauf toit en verre / Excepto techo en vidrio / Außer Glasdach / Tranne tetto di vetro / Behalve glazen dak / Excepto tejadilho de vidro / Z wyłączeniem szklanego dachu / Kivéve az üveg tetőket / Ikke glasatak / Cu excepția acoperișurilor din sticlă / Välja arvatud klaaskatus / İskkyrus stiklinj stoga / Ej glassak / За исключением стеклянной крыши / Izņemot stikla jumtu / Ei lasikattoa / Εκτός από γυάλινη οροφή / Med undtagelse af glassak

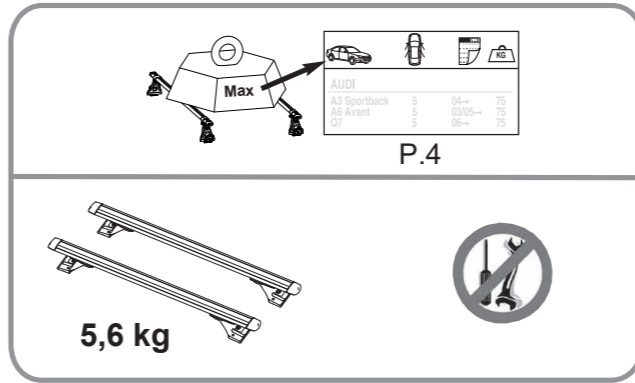
# Mont Blanc®

## MB RoofBars AMC KIT FIX POINT FOOT 5002



**MONT BLANC France**  
35417 SAINT-MALO CEDEX  
France  
Type : BARRE DE TOIT / ROOF RACK  
Modél : MB RoofBar AMC 5002  
Max Load : 75 KG

Pour en savoir plus :  
[www.quefairedemesdechets.fr](http://www.quefairedemesdechets.fr)

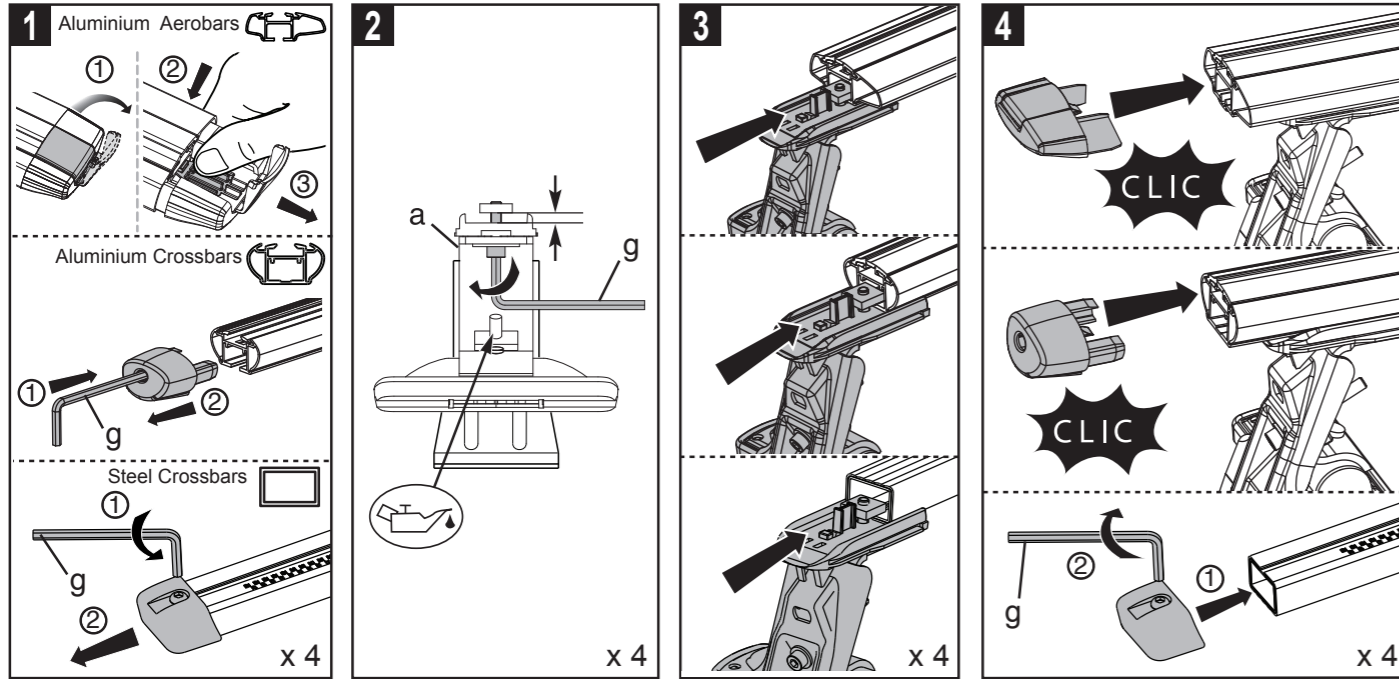


- EN** Keep these instructions for future use.
- FR** Garder cette notice pour les utilisations futures.
- ES** Guardar este manual para futuras utilizaciones.
- DE** Die Anleitung zur späteren Benutzung aufbewahren.
- IT** Conservare queste istruzioni per ogni ulteriore consultazione.
- NL** Bewaar deze gebruiksaanwijzing voor toekomstige raadpleging.
- PT** Guardar este manual para as utilizações futuras.
- PL** Zachować instrukcję w przypadku użytkowania w przyszłości.
- HU** Őrizzze meg ezt a használati utasítást későbbi felhasználás céljából.
- NO** Behold denne informasjonen for fremtidig bruk.
- RO** Păstrați instrucțiunile pentru consultarea lor ulterioară.
- ET** Hoidke neid juhiseid edaspidiseks kasutamiseks.
- LT** Laikykite šias instrukcijas būsimam naudojimui.
- SE** Behåll denna information för framtida bruk.
- BG** Запазете настоящата бележка за бъдещи справки.
- LV** Saglabājiet šīs instrukcijas turpmākai lietošanai.
- FI** Säilytä tämä tieto tulevaa käyttöä varten.
- GR** Φυλάξτε αυτό το εγχειρίδιο οδηγιών για μελλοντικές χρήσεις.
- DK** Gem denne vejledning til senere brug.

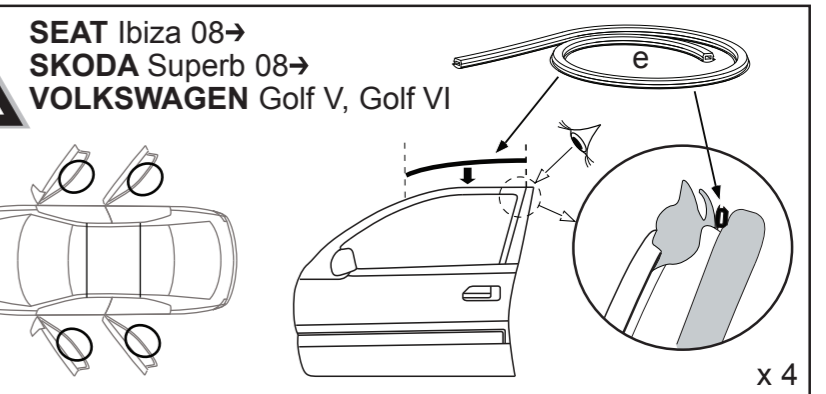
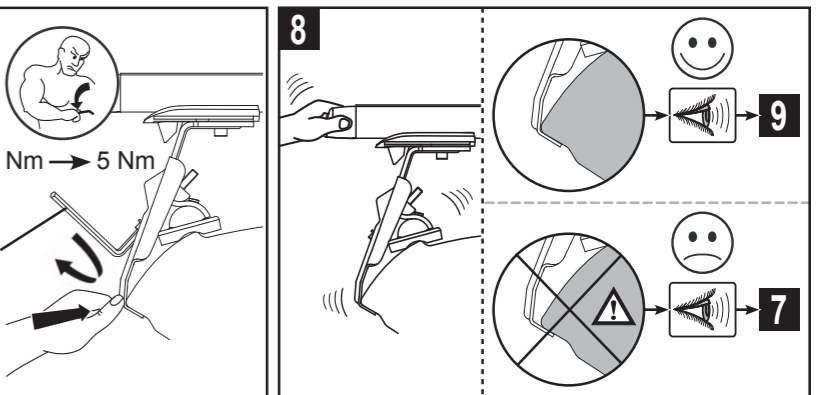
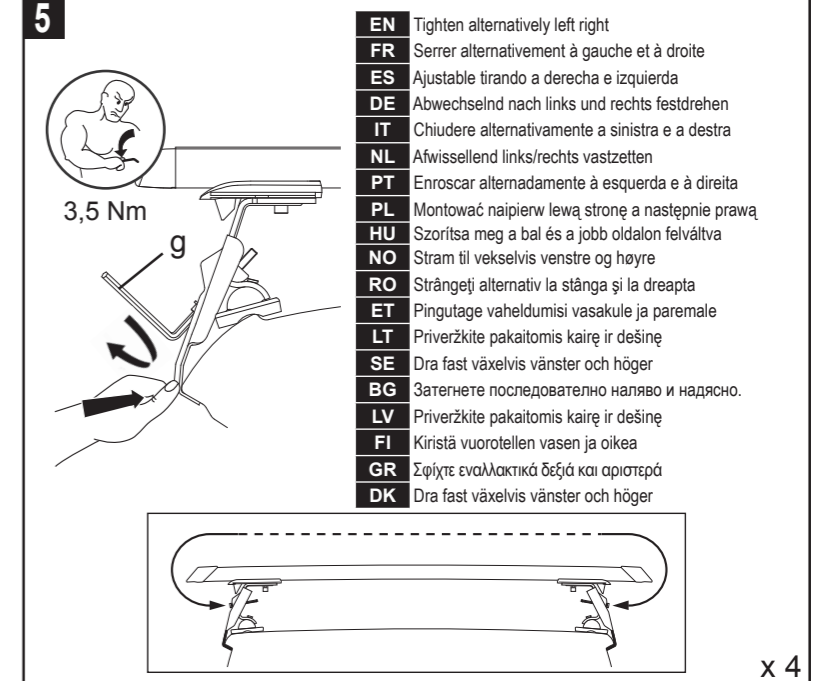
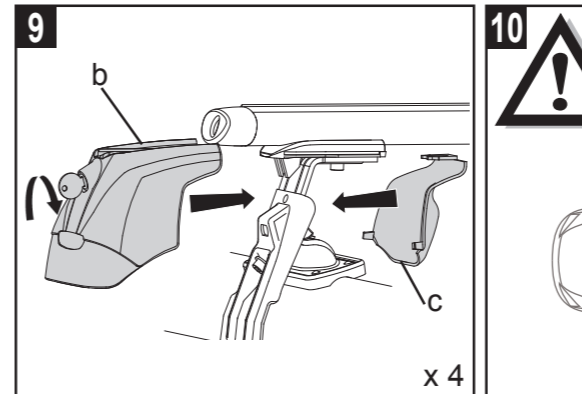
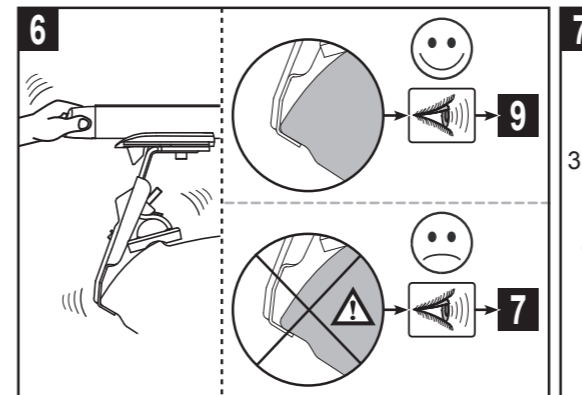
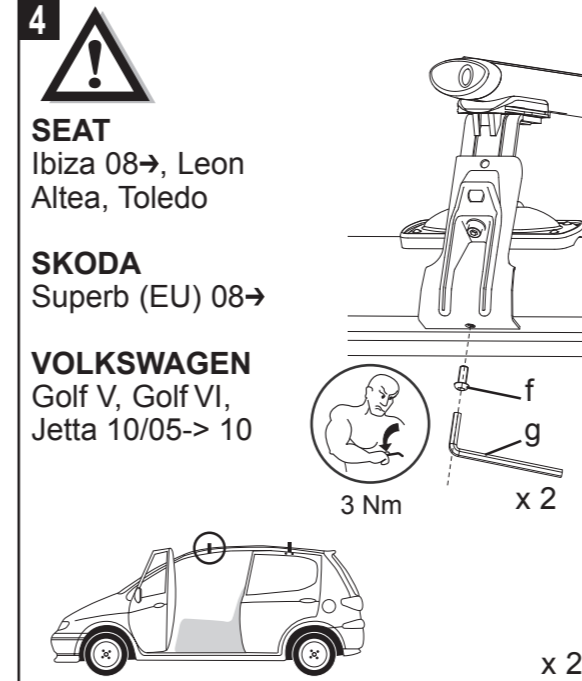
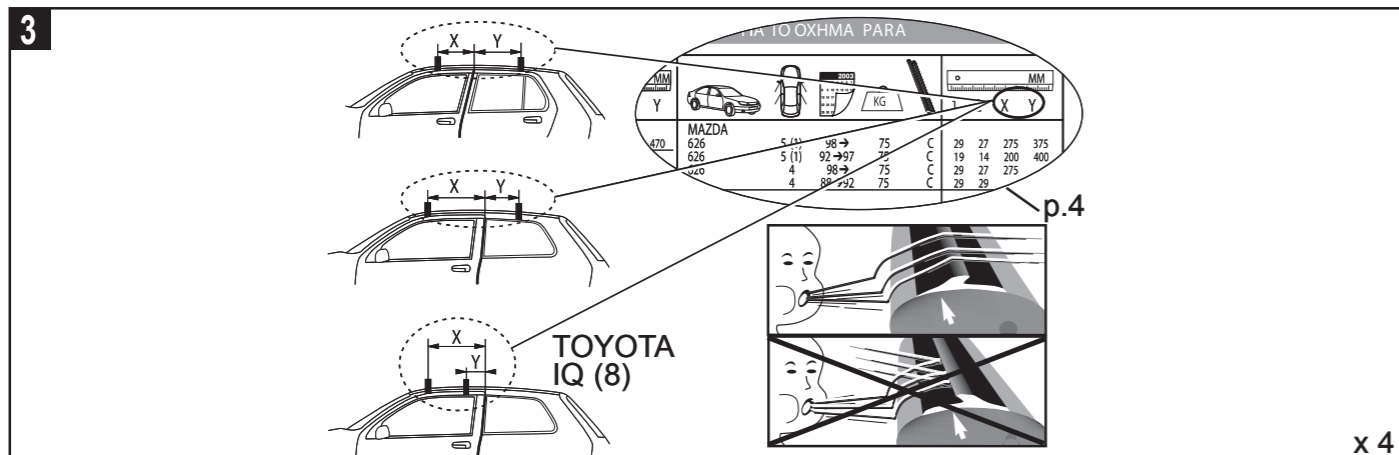
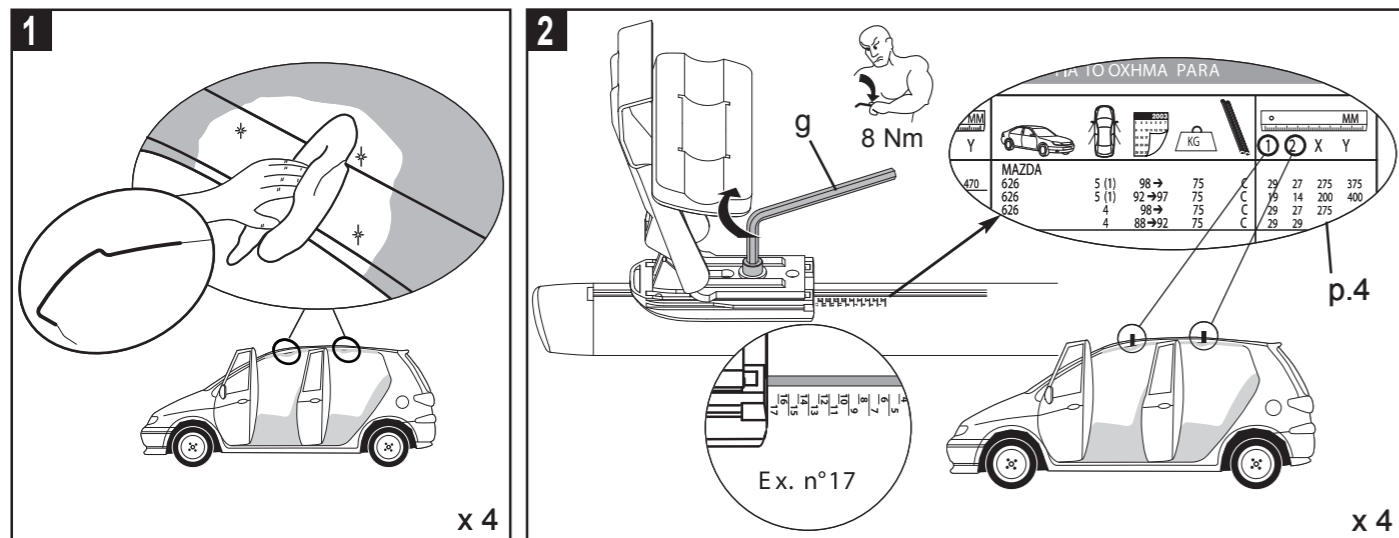
www.montblancgroup.com

Mont Blanc France  
24-30 Rue Claude Bernard - C.S. 61768  
35417 Saint Malo Cédex - France  
Office : +33 (0)2 99 21 12 70  
Fax : +33 (0)2 99 21 12 71

**EN Assembly - FR Assemblage - ES Fijaciones - DE Verbindungen - IT Assemblaggio - NL Montagens**  
**PT Assemblages - PL Montaż - HU Összeszerelés - NO Montering - RO Ansamblu - ET Kokkupanek**  
**LT Surinkimas - SE Montering - BG Сглобяване - LV Montāža - FI Asennus - GR Montāža - DK Montage**



**EN Fitting on vehicles - FR Montage sur véhicule - ES Colocación en vehículos - DE Montagen auf Fahrzeugen**  
**IT Montaggio su veicoli - NL Montage op voertuigen - PT Montagens em veículos - PL Montowanie na pojazdach**  
**HU Felszerelés gépjárműre - NO Montering på bilen - RO Montaj pe vehicul - ET Paigaldamine sõidukitele**  
**LT Montavimas ant transporto priemonių - SE Montering på bilen - BG Монтиране върху автомобила - LV Uzstādīšana uz transportlīdzekļiem - FI Asennus autoon - GR Τοποθέτηση στο όχημα - DK Montage på køretøjer**



**11** **EN** For the guarantee to be valid/applicable, the adhesive must be attached under one of the roof bars  
**FR** Pour que la garantie puisse s'appliquer, l'adhésif doit être impérativement collé sous l'une des barres  
**ES** Para mantener la garantía, es necesario mantener el precinto derecho pegado bajo de una de las barras  
**DE** Damit die Garantie gültig wird, muß das Klebeband zwingend unter einen des Dachträgers angebracht werden  
**IT** La garanzia è valida solo se l'adesivo è stato applicato sotto una delle barre  
**NL** Opdat de waarborg zou gelden is het imperatief van de zelfklever op één dragers te kleven  
**PT** Para que a garantia possa ser aplicável, o adesivo de e ser colado por baixo de uma das barras  
**PL** Aby zachować gwarancję, należy nakleić naklejkę pod jedną z belek  
**HU** A garancia érvényességéhez, a matricát az egyik rúd aljára fel kell ragasztani  
**NO** For at garantien skal gjelde, må etiketten festes på undersiden av en av takbøylene  
**RO** Pentru ca garanția să poată fi aplicată, adezivul trebuie să fie imperativ lipit sub una din bare  
**ET** Garantii kehtimiseks peab kleebis olema kinnitatud ühe katuseraami alla  
**LT** Kad garantija galioti, lipdukas turi būti pritvirtintas po vienu iš stogo skersinių  
**SE** För att garantin skall gälla måste etiketten fästas på undersidan av en av takbågarna  
**BG** За да бъде валидна гаранцията / е приложимо, лепилото трябва да бъдат приложени по един от баровете на багажник.  
**LV** Garantinin spēderli / ugun olabimesi için, yapışkan çati raf çubuklardan birini altında eklenmelidir.  
**FI** Takuu on voimassa vain, jos aetiketti kiinnitetään yhden kattokaareen alapuolelle  
**GR** Για να έχει ισχύ η εγγύηση, το σημείο πρόσδεσης πρέπει να είναι βρισκείται οπισθοδότησε κάτω από μία από τις τμήρες της σχάρας  
**DK** For at garantien skal være gældende, skal klæbemidlet være påført under en af tagbøjleens tremmer