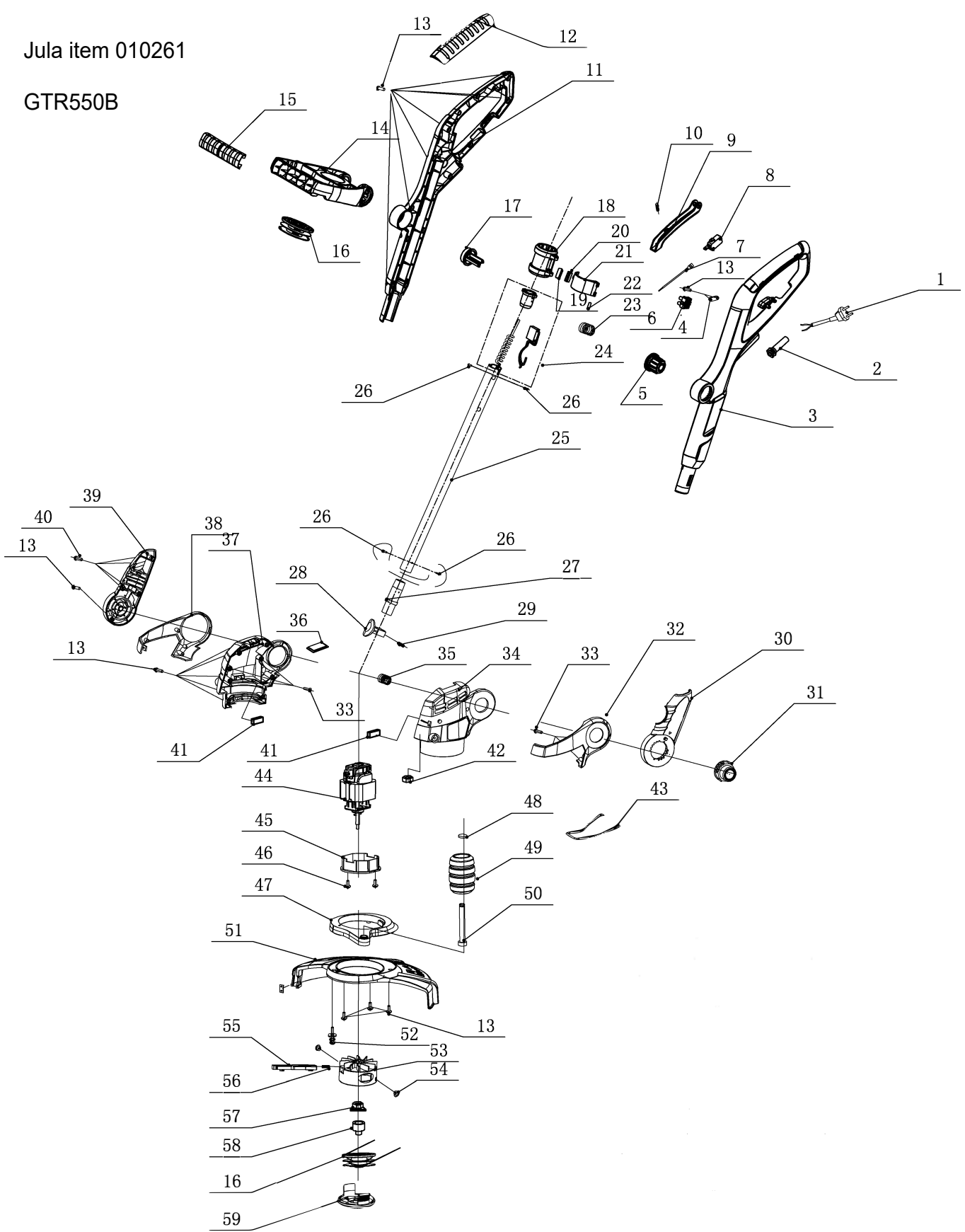


Jula item 010261

GTR550B



GTR550B spare parts list

Pos.	Factory code	Parts	QTY
1	1.02.07.0627	cable with VDE plug	1
2	3.01.04.1087	cable sheath	1
3	3.01.02.9610	right handle	1
4	3.01.99.0135	cable plate	1
5	3.01.02.9617	second handle rotary switch	1
6	1.02.99.01010	Double terminal post	1
7	1.02.08.0635	inside conductor	1
8	1.02.02.0111	Positive microswitch	1
9	3.01.06.2665	switch	1
10	1.03.06.0193	Starting wrench spring	1
11	3.01.02.9611	left handle	1
12	3.01.02.9612	Handle holster	1
13	1.04.03.0161	self-tapping screw	25
14	3.01.02.9614	second handle	1
15	3.01.02.9613	second handle holster	1
16	3.01.10.0001	spool assenbly	2
17	3.01.02.9615	second handle removal button	1
18	3.01.06.3147	lock sleeve	1
19	3.01.02.9616	Lock the rubber block	1
20	3.01.02.9618	fixed block	1
21	3.01.06.3149A	lock wrench	1
22	1.03.99.1053	connecting pin	1
23	1.03.06.0336	second handle adjust button spring	1
24	4.10.0156	spring wire assembly	1
	3.01.07.0622	upper plug	1
25	4.04.0139	aluminum pipe	1
26	1.04.03.0427	self-tapping screw	4
27	3.01.07.0623-1	lower plug	1
28	3.01.07.0624Q	rotary switch	1
29	1.03.06.0271	spring	1
30	3.01.07.0618N	right shake lever	1
31	3.01.07.0617S	shake button	1
32	3.01.02.9416A	housing decorative cover	1
33	1.04.03.0159	self-tapping screw	6
34	3.01.02.9412Z	right housing	1
35	1.03.06.0096	adjust button spring	1
36	3.01.02.9393	decorative block	1

GTR550B spare parts list

Pos.	Factory code	Parts	QTY
37	3.01.02.9411Z	left housing	1
38	3.01.02.9415A	housing decorative cover	1
39	3.01.07.0619N	left shake lever	1
40	1.04.03.0430	self-tapping screw	4
41	1.05.02.0003	rubber gasket	2
42	1.04.02.0003	hex nut	1
43	1.03.99.0721	protect wire	1
44	1.02.01.0382-1	motor	1
45	3.01.02.9386	motor support	1
46	1.04.03.0334	Large flat head screw combination	2
47	3.01.07.0593H	roller support	1
48	1.03.99.0616	Bearing clamp with cap	1
49	3.01.07.0594A	trimming roller	1
50	1.04.04.0175	roller bot	1
51	3.01.02.9410A	protect cover	1
	1.03.03.0037	ST4 knife	1
52	1.04.03.0531	cross recessed screw	1
53	3.01.07.0652C	impeller	1
54	1.03.99.0041	wire hole	2
55	3.01.02.9056	slide block	1
56	1.03.06.0068	spool spring	1
57	1.04.02.0030	flange nut	1
58	3.01.02.9099	decorative cover	1
59	3.01.02.1041E	cover	1