

# HAMRON

004683



## **SE** TAKBOX

Bruksanvisning i original  
Viktigt! Läs bruksanvisningen noggrant innan användning!  
Spara den för framtida behov.

## **NO** TAKBOKS

Bruksanvisning  
(Oversettelse av original bruksanvisning)  
Viktig! Les bruksanvisningen nøye før bruk.  
Ta vare på den for fremtidig bruk.

## **PL** BOX DACHOWY

Instrukcja obsługi  
(Tłumaczenie oryginalnej instrukcji)  
Ważny! Przed użyciem uważnie przeczytaj instrukcję obsługi!  
Zachowaj ją na przyszłość.

## **EN** ROOF BOX

Operating instructions  
(Translation of the original instructions)  
Important! Read the user instructions carefully before use.  
Save them for future reference.

Rätten till ändringar förbehålles.  
Vid eventuella problem, kontakta vår kundservice på telefon 0511-34 20 00.  
[www.jula.se](http://www.jula.se)

Med forbehold om endringer.  
Ved eventuelle problemer kan du kontakte vår kundeservice på telefon 67 90 01 34.  
[www.jula.no](http://www.jula.no)

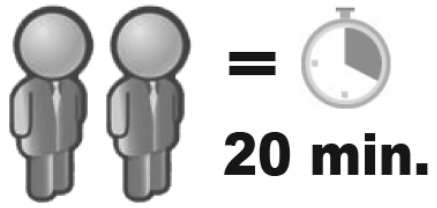
Z zastrzeżeniem prawa do zmian.  
W razie ewentualnych problemów skontaktuj się telefonicznie z naszym działem obsługi klienta pod numerem: 22 338 88 88.  
[www.jula.pl](http://www.jula.pl)

Jula reserves the right to make changes. In the event of problems, please contact our customer service.  
[www.jula.com](http://www.jula.com)

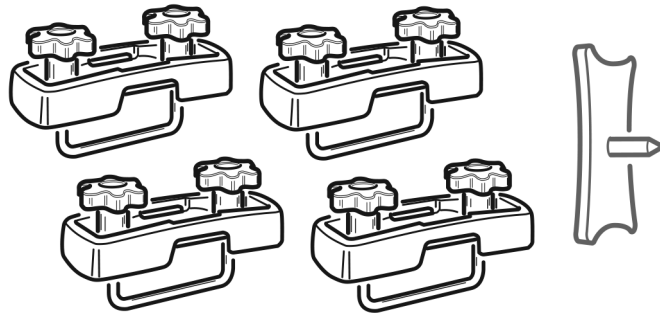
Tillverkare/ Produsent/ Producenci/ Manufacturer  
Jula AB, Box 363, 532 24 SKARA

Distributör/ Distributør/ Dystrybutor/ Distributor  
Jula Poland Sp. z o.o., ul.  
Malborska 49, 03-286 Warszawa, Polska  
Jula Norge AS, Solheimsveien 6–8,  
1471 LØRENSKOG

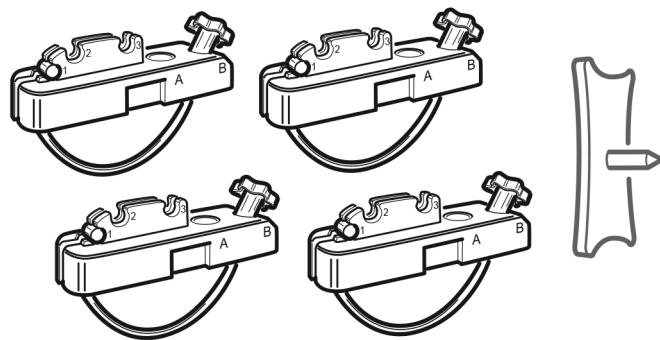
2018-01-29  
© Jula AB



**1A**



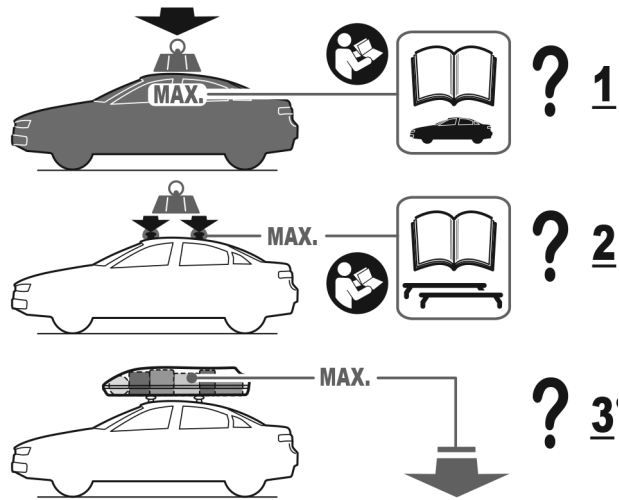
**1B**



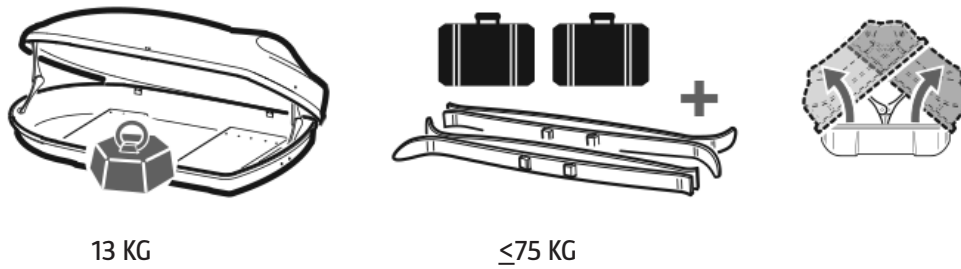
**2**



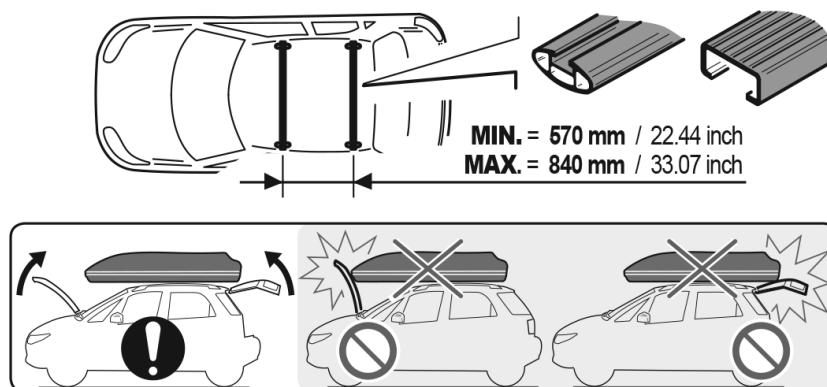
3

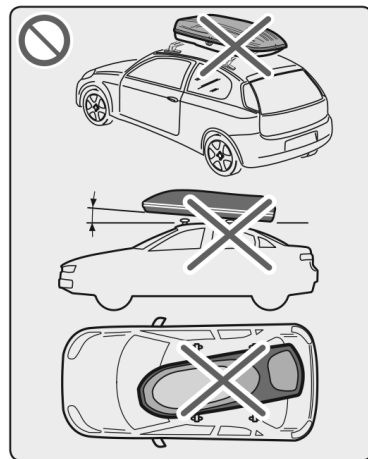
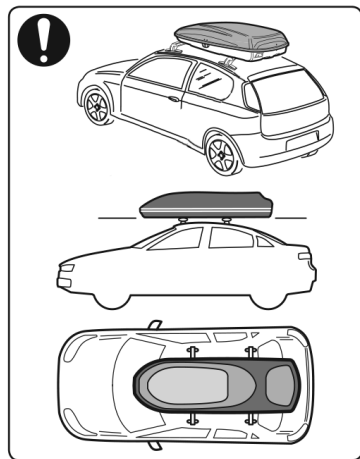
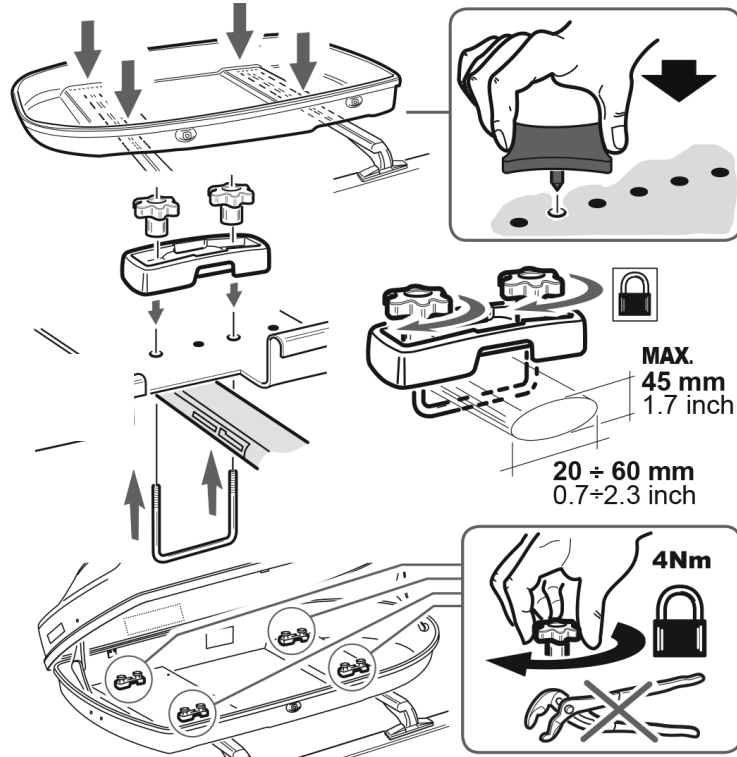


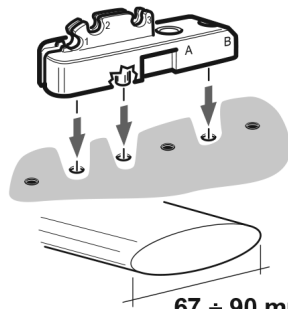
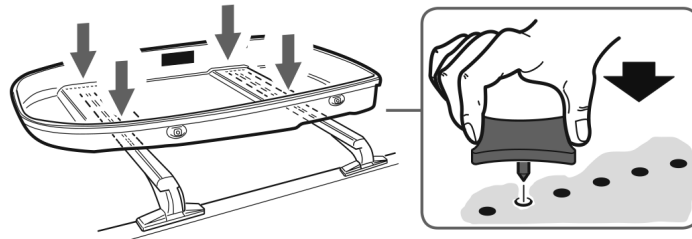
4



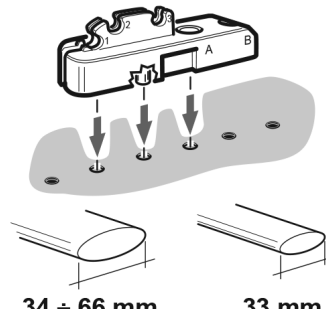
5





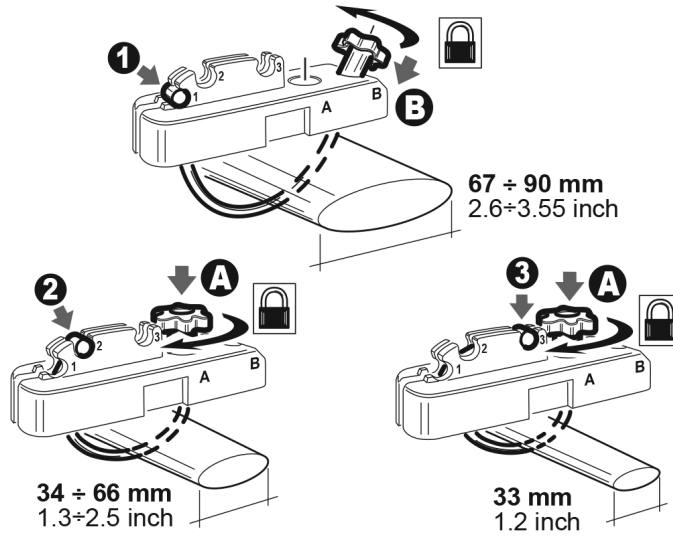


**67 ÷ 90 mm**  
2.6÷3.55 inch



**34 ÷ 66 mm**  
1.3÷2.5 inch

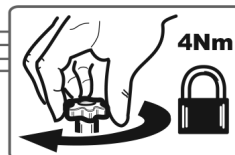
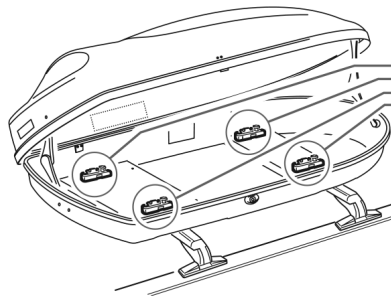
**33 mm**  
1.2 inch



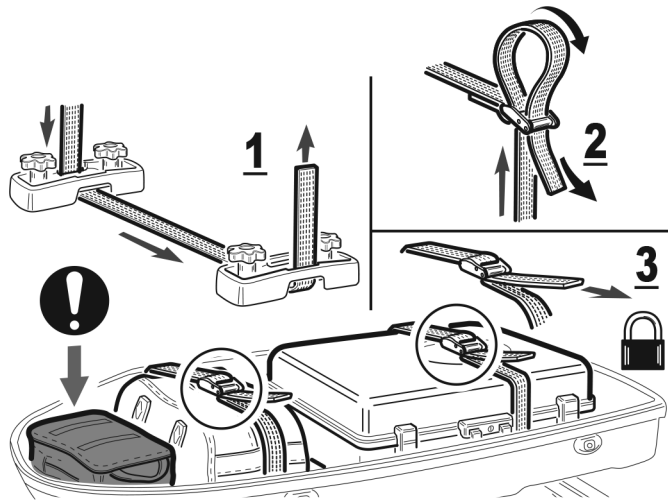
**67 ÷ 90 mm**  
2.6÷3.55 inch

**34 ÷ 66 mm**  
1.3÷2.5 inch

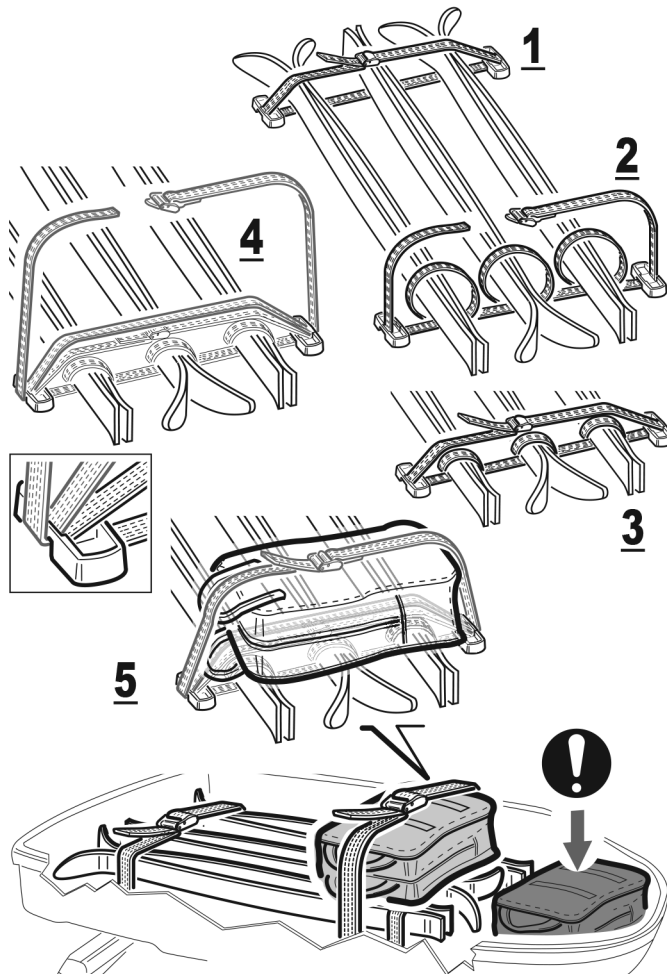
**33 mm**  
1.2 inch

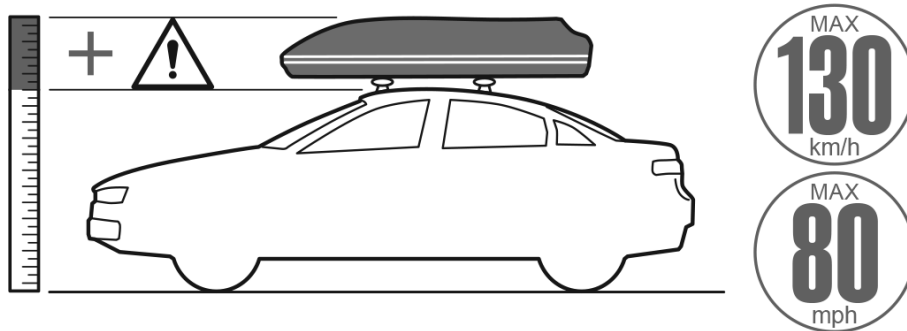
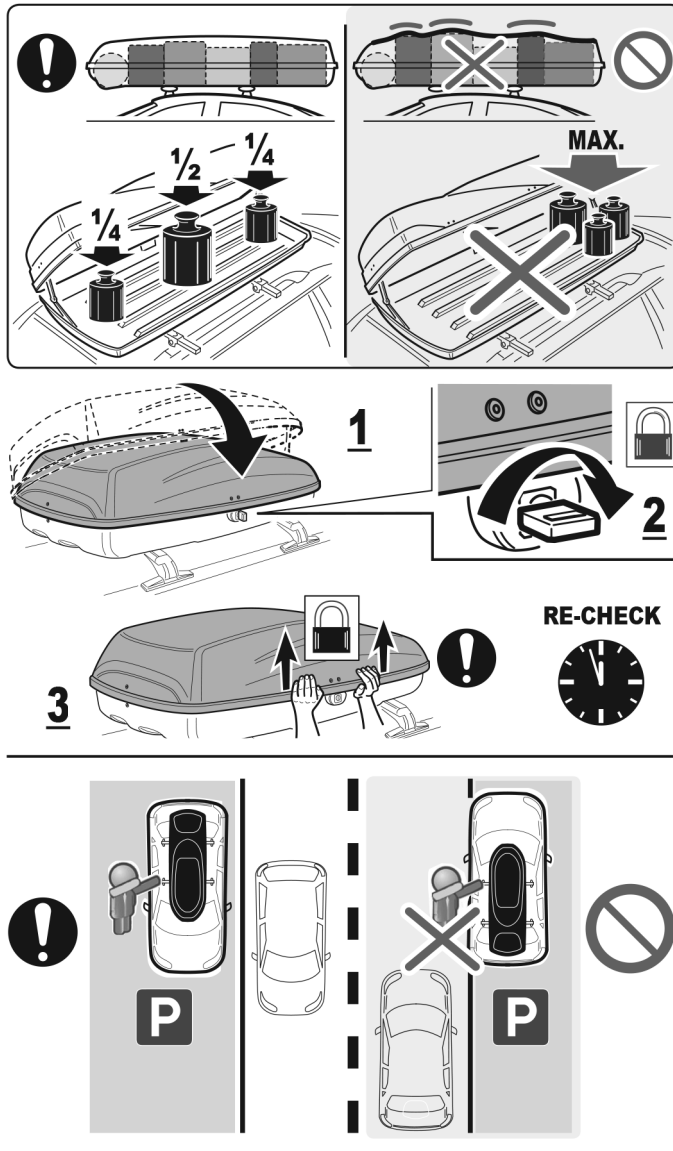


7A



7B





## SÄKERHETSANVISNINGAR

- Maxlast: 75 kg.
- Högsta tillåtna taklast och totalvikt för bilen får inte överskridas, se bilens instruktionsbok. Högsta tillåtna taklast är summan av lasthållarnas vikt, takboxens vikt samt lastens vikt.
- Var medveten om bilens ändrade höjd när takboxen är monterad.
- Var medveten om att köregenskaperna samt fordonets sidvindskänslighet förändras med last på taket.
- Lasten får inte innehålla några vassa föremål.
- Kontrollera före montering av takboxen och regelbundet därefter att lasthållarna sitter ordentligt fast på bilen.
- Kontrollera regelbundet att takboxen sitter ordentligt fast på lasthållarna.
- Kontrollera innan färden påbörjas att boxen är ordentligt låst och att nyckeln är urtagen.
- Före användning av automattvävt skall lasthållare och takbox tas av bilen.
- Av säkerhetsskäl skall bilen inte köras med högre fart än max 130 km/h. Hastigheten skall anpassas efter den transporterade lasten och gällande hastighetsbestämmelser.
- Kör mjukt! Undvik häftiga accelerationer, hårda inbromsningar och hård kurvtagning.
- För andra trafikanters säkerhet och för att spara energi bör takboxen tas bort när den inte används.
- Vindbrus kan uppstå när takboxen är monterad på taket.
- Denna instruktionsbok bör förvaras tillsammans med bilens instruktionsbok.
- Montering och handhavande avvikande från denna anvisning kan medföra skada på bil och omgivning.

## TEKNISKA DATA

Vikt	13 kg
Volym	480 l
Maxlast	75 kg

## BESKRIVNING

- City crash-testad.
- Öppningsbar på båda långsidorna.
- Låsbar.

## MONTERING

BILD 1

BILD 2

BILD 3

BILD 4

BILD 5

BILD 6

## HANDHAVANDE

BILD 7

BILD 8

BILD 9

## UNDERHÅLL

### RENGÖRING

- Rengör takboxen regelbundet och inför förvaring.
- Rengör med ljummet vatten och milda rengöringsmedel. Använd inga starka eller slipande rengöringsmedel.

### FÖRVARING

- Förvara alltid takboxen liggande då den inte används.

## SIKKERHETSANVISNINGER

- Maks. last: 75 kg.
- Største tillatte taklast og totalvekt for bilen skal ikke overskrides, se bilens instruksjonsbok. Største tillatte taklast er summen av lastholdernes vekt, takboksens vekt og lastens vekt.
- Vær oppmerksom på bilens endrede høyde når takboksen er montert.
- Vær oppmerksom på at kjøreegenskapene og kjøretøyets sidevindsfølsomhet endrer seg med last på taket.
- Lasten bør ikke inneholde noen skarpe gjenstander.
- Kontroller før montering av takboksen og deretter regelmessig at lastholderne sitter ordentlig fast på bilen.
- Kontroller regelmessig at takboksen sitter ordentlig fast på lastholderne.
- Kontroller før kjøring at boksen er ordentlig låst, og at nøkkelen er tatt ut.
- Før bruk av automatvask skal lastholdere og takboks tas av bilen.
- Av sikkerhetshensyn skal ikke bilen kjøres med høyere fart enn maks. 130 km/t. Hastigheten skal tilpasses etter den transporterte lasten og gjeldende hastighetsbestemmelser.
- Kjør mykt! Unngå store akselerasjoner, harde oppbremsinger og knappe svinger.
- For andre trafikanters sikkerhet og for å spare energi bør takboksen fjernes når den ikke er i bruk.
- Luftstøy kan oppstå når takboksen er montert på taket.
- Denne instruksjonsboken bør oppbevares sammen med bilens instruksjonsbok.
- Montering og bruk som avviker fra denne anvisningen, kan medføre skade på bil og omgivelser.

## TEKNISKE DATA

Vekt	13 kg
Volum	480 l
Maks. last	75 kg

## BESKRIVELSE

- City Crash-testet.
- Kan åpnes på begge langsidene.
- Låsbar.

## MONTERING

BILDE 1

BILDE 2

BILDE 3

BILDE 4

BILDE 5

BILDE 6

## BRUK

BILDE 7

BILDE 8

BILDE 9

## VEDLIKEHOLD

### RENGJØRING

- Rengjør takboksen regelmessig og før oppbevaring.
- Rengjør med lunke vann og milde rengjøringsmidler. Ikke bruk sterke eller slipende rengjøringsmidler.

### OPPBEVARING

- Oppbevar alltid takboksen liggende når den ikke er i bruk.

## ZASADY BEZPIECZEŃSTWA

- Maksymalne obciążenie: 75 kg
- Nie wolno przekraczać najwyższego dozwolonego obciążenia dachu samochodu ani całkowitego obciążenia samochodu – więcej informacji znajduje się w instrukcji obsługi samochodu. Najwyższe dopuszczalne obciążenie dachu stanowi sumę masy bagażnika dachowego, boksu dachowego oraz ładunku.
- Pamiętaj, że po zamontowaniu boksu wysokość samochodu się zmienia.
- Pamiętaj, że właściwości samochodu oraz wrażliwość na boczny wiatr zmieniają się po załadowaniu na dach ładunku.
- Ładunek nie może zawierać żadnych ostrych przedmiotów.
- Sprawdź przed montażem boksu i regularnie po jego montażu, czy bagażnik jest dobrze zamocowany na samochodzie.
- Sprawdzaj regularnie, czy boks jest stabilnie umieszczony na bagażniku.
- Przed rozpoczęciem jazdy sprawdź, czy boks jest stabilnie zablokowany i czy kluczyk jest wyciągnięty.
- Przed skorzystaniem z myjni automatycznej należy zdjąć z samochodu bagażnik i boks.
- Ze względów bezpieczeństwa nie należy prowadzić samochodu z prędkością ponad 130 km/h. Prędkość należy dostosować do transportowanego ładunku i obowiązujących przepisów.
- Jedź spokojnie! Unikaj nagłego przyspieszania i hamowania oraz ostrego wchodzenia w zakręty.
- Ze względu na bezpieczeństwo innych uczestników ruchu oraz oszczędność paliwa boks należy zdjąć z samochodu, jeśli nie jest używany.
- Gdy boks jest zamontowany na dachu, może powstać szum wiatru.
- Niniejszą instrukcję obsługi należy przechowywać wraz z instrukcją obsługi samochodu.
- Montaż i obsługa, które odbiegają od opisanych w niniejszej instrukcji, mogą prowadzić do uszkodzeń samochodu i otoczenia.

## DANE TECHNICZNE

Masa	13 kg
Pojemność	480 l
Maksymalne obciążenie	75 kg

## OPIS

- Przeszedł test City Crash.
- Otwierany po obu dłuższych stronach.
- Możliwość zablokowania.

## MONTAŻ

RYS. 1

RYS. 2

RYS. 3

RYS. 4

RYS. 5

RYS. 6

## OBŚLUGA

RYS. 7

RYS. 8

RYS. 9

## KONSERWACJA

### CZYSZCZENIE

- Czyść boks regularnie w trakcie użytkowania i przed odłożeniem do przechowania.
- Czyść boks letnią wodą i delikatnym środkiem czyszczącym. Nie używaj silnych ani ściernych środków czyszczących.

### PRZECHOWYWANIE

- Gdy boks nie jest używany, przechowuj go zawsze w położeniu leżącym.

## SAFETY INSTRUCTIONS

- Max load: 75 kg.
- Do not exceed the maximum permitted roof load and total weight of the car, see owner's handbook. The maximum permissible roof load is the total of the weight of the load carriers, the weight of the roof box and the weight of the load.
- Note that the height of the car changes after mounting the roof box.
- Note that roof loads change the driving capability and sensitivity to side-winds of the vehicle.
- Do not put any sharp objects in the box.
- Check before mounting the roof box and at regular intervals afterwards that the load carriers are firmly fastened to the car.
- Check at regular intervals that the roof box is firmly fastened to the load carriers.
- Check before driving off that the box is properly locked and that the key has been removed.
- Remove the load carriers and roof box before using a car wash.
- For safety reasons do not drive the car more than 130 km/h. Adjust your speed to the load being transported and the actual speed limits.
- Drive safely. Avoid sharp accelerations, braking, and turns.
- For the safety of other motorists and to save energy the roof box should be removed when not in use.
- When the roof box is mounted on the roof it can produce wind noise.
- Store this instruction book together with the owner's handbook.
- Failure to follow these instructions can result in damage to the car and the surroundings.

## TECHNICAL DATA

Weight	13 kg
Volume	480 l
Max load	75 kg

## DESCRIPTION

- City crash tested.
- Opens at both ends.
- Lockable.

## MOUNTING

FIG. 1

FIG. 2

FIG. 3

FIG. 4

FIG. 5

FIG. 6

## USE

FIG. 7

FIG. 8

FIG. 9

## MAINTENANCE

### CLEANING

- Clean the roof box at regular intervals and before putting into storage.
- Clean with lukewarm water and a mild detergent. Do not use strong or abrasive detergents.

### STORAGE

- Always store the roof box flat when not in use.