

# Hard Head

006022



## **SE** PORTABELT SÄKERHETSSKÅP

Bruksanvisning i original

Viktigt! Läs bruksanvisningen noggrant innan användning!

Spara den för framtida behov.

## **NO** BÆRBART SIKKERHETSSKAP

Bruksanvisning

(Oversettelse av original bruksanvisning)

Viktig! Les bruksanvisningen nøye før bruk.

Ta vare på den for fremtidig bruk.

## **PL** PRZENOŚNY SEJF

Instrukcja obsługi

(Tłumaczenie oryginalnej instrukcji)

Ważny! Przed użyciem uważnie przeczytaj instrukcję obsługi!

Zachowaj ją na przyszłość.

## **EN** PORTABLE SAFE

Operating instructions

(Translation of the original instructions)

Important! Read the user instructions carefully before use.

Save them for future reference.

Rätten till ändringar förbehålles.  
Vid eventuella problem, kontakta vår serviceavdelning  
på telefon 0200-88 55 88.  
[www.jula.se](http://www.jula.se)

Med forbehold om endringer.  
Ved eventuelle problemer kan du kontakte vår  
serviceavdeling på telefon 67 90 01 34.  
[www.jula.no](http://www.jula.no)

Z zastrzeżeniem prawa do zmian.  
W razie ewentualnych problemów skontaktuj się  
telefonicznie z naszym działem obsługi klienta pod  
numerem: 22 338 88 88.  
[www.jula.pl](http://www.jula.pl)

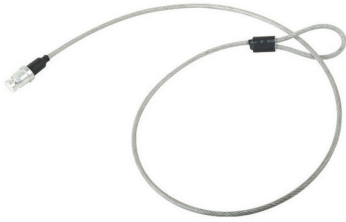
Jula reserves the right to make changes. In the event  
of problems, please contact our service department.  
[www.jula.com](http://www.jula.com)

Tillverkare/ Produsent/ Producenci/ Manufacturer  
Jula AB, Box 363, 532 24 SKARA

Distributör/ Distributør/ Dystrybutor/ Distributor  
Jula Poland Sp. z o.o., ul.  
Malborska 49, 03-286 Warszawa, Polska  
Jula Norge AS, Solheimsveien 6–8,  
1471 LØRENSKOG

2018-06-25  
© Jula AB

1



2



## TEKNISKA DATA

Volym	1,5 L
Vikt	1,6 kg
Mått	68 x 220 x 152 mm
Vajermått	L 1020 mm x Ø 5 mm
Nycklar	2 st

## MONTERING

1. Förankra vajern till någon fast konstruktionsdetalj. Se exempel.

### BILD 1

2. Lås sedan vajern på säkerhetsskåpet.

### BILD 2

## HANDHAVANDE

- Det bärbara säkerhetsskåpet av metall förankras till någon fast konstruktionsdetalj, till exempel i en bil under sätet eller i bagageutrymmet.
- Lås fast säkerhetsskåpet vid någon fast konstruktionsdetalj med den medföljande stålvajern, som bilden visar.

### BILD 3

## LÅSNING

Säkerhetsskåpet skyddar också mot elektromagnetisk strålning från till exempel mobiltelefoner.

## TEKNISKE DATA

Volum	1,5 l
Vekt	1,6 kg
Mål	68 x 220 x 152 mm
Vaiermål	L 1020 mm x Ø 5 mm
Nøkler	2 stk.

## MONTERING

1. Vaieren skal forankres til en fast konstruksjonsdetalj. Se eksempel.

### BILDE 1

2. Lås deretter vaieren på sikkerhetsskapet.

### BILDE 2

## BRUK

- Det bærbare sikkerhetsskapet av metall forankres i en fast konstruksjonsdetalj, f.eks. i en bil under setet eller i bagasjerommet.
- Lås sikkerhetsskapet fast i en fast konstruksjonsdetalj med den inkluderte stålvaieren som vist på bildet.

### BILDE 3

## LÅSING

Sikkerhetsskapet beskytter dessuten mot elektromagnetisk stråling fra f.eks. mobiltelefoner.

## DANE TECHNICZNE

Pojemność	1,5 l
Masa	1,6 kg
Wymiary	68 x 220 x 152 mm
Wymiary linki	Dł. 1020 mm x Ø 5 mm
Klucze	2 szt.

## MONTAŻ

1. Przyczep linkę do wybranego stałego elementu konstrukcyjnego. Zobacz przykład.

### RYS. 1

2. Przypnij linkę do seifu.

### RYS. 2

## OBŚLUGA

- Przenośny sejf został wykonany z metalu. Należy przymocować go do wybranego stałego elementu konstrukcyjnego, np. pod siedzeniem w samochodzie lub w bagażniku.
- Używając stalowej linki, przymocuj sejf do wybranego stałego elementu konstrukcyjnego zgodnie z rysunkiem.

### RYS. 3

## BLOKADA

Sejf chroni także przed promieniowaniem elektromagnetycznym emitowanym np. przez telefony komórkowe.

## TECHNICAL DATA

Volume	1.5 l
Weight	1.6 kg
Dimensions	68 x 220 x 152 mm
Wire size	L 1020 mm x Ø 5 mm
Keys	2

## ASSEMBLY

1. Anchor the wire to a fixed structural element. See the example

### FIG. 1

2. Now lock the wire on the safe.

### FIG. 2

## USE

- The portable metal safe is anchored to a fixed structural element, for example, in a car under the seat or in the cargo compartment.
- Lock the safe to a fixed structure element using the supplied steel wire, as illustrated.

### FIG. 3

## LOCK

The safe also protects against electromagnetic radiation from e.g. a mobile phone.