



Floodlight LED

STRÅLKASTARE LED

LYSKASTER LED

REFLEKTOR LED

LED-STRAHLER

LED-VALONHEITIN

PROJECTEUR À LED

LED-SCHIJNWERPER



EN OPERATING INSTRUCTIONS

▲ Important! Read the user instructions carefully before use. Save them for future reference.
(Translation of the original instructions)

SV BRUKSANVISNING

▲ Viktigt! Läs bruksanvisningen före användning. Spara den för framtida bruk.
(Original bruksanvisning)

NO BRUKSANVISNING

▲ Viktig! Les bruksanvisningen nøye før bruk. Ta vare på den for fremtidig bruk.
(Oversettelse av original bruksanvisning)

PL INSTRUKCJA OBSŁUGI

▲ Ważne! Przed użyciem uważnie przeczytaj instrukcję obsługi! Zachowaj ją na przyszłość.
(Tłumaczenie oryginalnej instrukcji)

DE BEDIENUNGSANLEITUNG

▲ Wichtig! Die Bedienungsanleitung vor der Verwendung bitte sorgfältig durchlesen! Für die zukünftige Verwendung aufbewahren.
(Bedienungsanleitung im Original)

FI KÄYTTÖOHJEESTA

▲ Tärkeää! Lue käyttöohje huolella ennen käyttöä! Säilytä se myöhempää käyttöä varten.
(Käännös alkuperäisestä käyttöohjeesta)

FR MODE D'EMPLOI

▲ Important ! Lisez attentivement le mode d'emploi avant la mise en service. Conservez-le.
(Traduction des instructions originales)

NL GEBRUIKSAANWIJZING

▲ Belangrijk! Lees de gebruiksaanwijzing aandachtig door voordat u het apparaat gebruikt. Bewaar de gebruiksaanwijzing voor toekomstig gebruik.
(Vertaling van de originele instructies)

Värna om miljön!

Kasserad produkt ska återvinnas enligt gällande bestämmelser.

Verne om miljøet!

Kassert produkt skal gjenvinnes etter gjeldende lover og regler.

Dbaj o środowisko!

Zużyty produkt należy poddać recyklingowi zgodnie z obowiązującymi przepisami.

Care for the environment!

Recycle discarded product in accordance with local regulations.

Schützen Sie die Umwelt!

Das entsorgte Produkt muss gemäß den geltenden Bestimmungen recycelt werden.

Suojele ympäristöä!

Käytöstä poistettu tuote on kierrätettävä voimassa olevien säännösten mukaisesti.

Pensez à l'environnement

Les appareils hors d'usage doivent être recyclés conformément à la réglementation en vigueur.

Bescherm het milieu!

Afgedankte producten moeten worden gerecycleerd volgens de van toepassing zijnde regelgeving.



Rätten till ändringar förbehålles.

För senaste version av bruksanvisningen se www.jula.se

Med forbehold om endringer.

Nyeste versjon av bruksanvisningen finner du på www.jula.no

Z zastrzeżeniem prawa do zmian.

Najnowsza wersja instrukcji obsługi znajduje się na www.jula.pl

Jula reserves the right to make changes.

For latest version of operating instructions, see www.jula.com

Änderungen vorbehalten.

Die aktuellste Version der Bedienungsanleitung finden Sie auf www.jula.com

Pidätämme oikeuden muutoksiin.

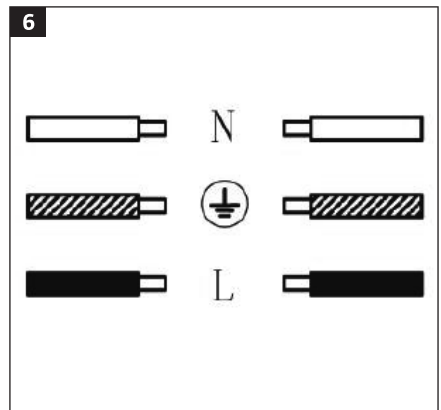
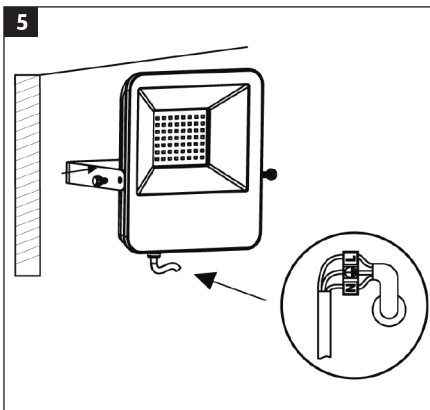
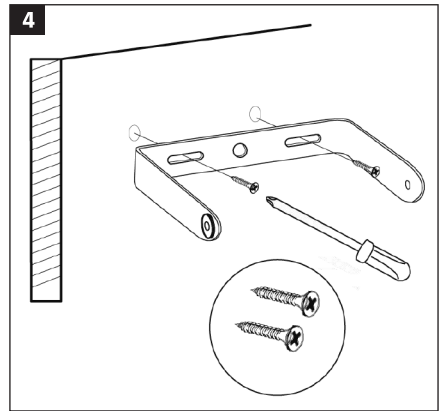
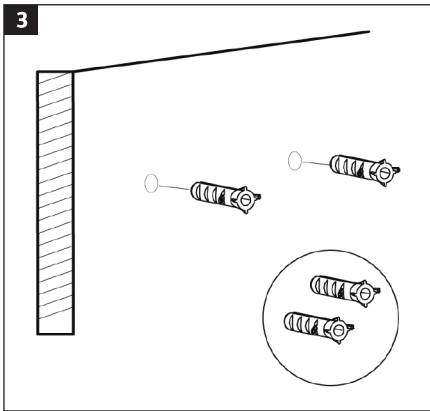
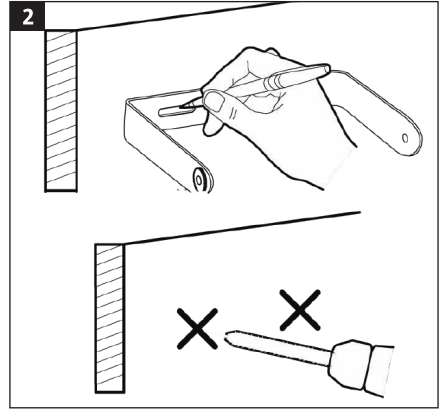
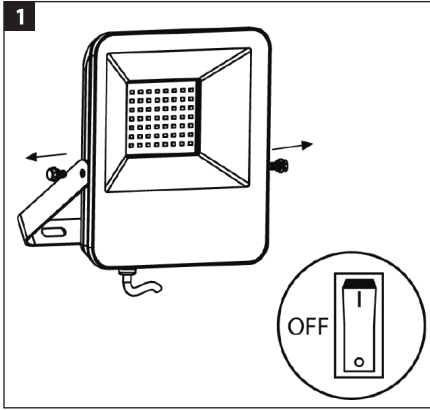
Katso käyttöohjeiden uusin versio täältä: www.jula.com

Nous nous réservons le droit d'apporter des modifications.

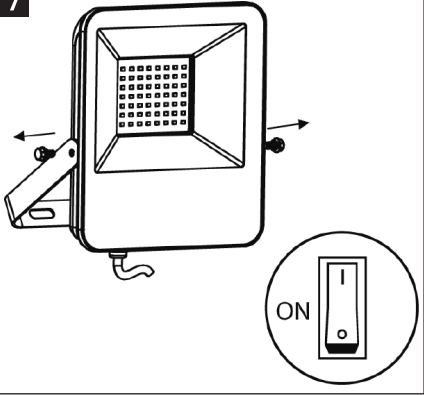
Vous trouverez la dernière version des consignes d'utilisation sur www.jula.com

Wijzigingen voorbehouden.

Voor de recentste editie van de gebruikershandleiding, zie www.jula.com



7



SÄKERHETSANVISNINGAR

- Koppla alltid ifrån strömförsörjningen före installation, anslutning och service.
- Produkten måste anslutas till skyddsjordad nätspänning vid installationen.
- Kontrollera att nätspänningen motsvarar märkspänningen på typskylten. Felaktig anslutning medför risk för olycksfall.
- Elinstallation och underhåll ska utföras av behörig elektriker och ska uppfylla gällande nationella regler.
- Modifiera aldrig produkten, då detta kan leda till allvarlig personskada samt att garantin kan upphöra att gälla.
- Om sladden eller stickproppen är skadad ska den bytas ut av behörig servicerepresentant eller annan kvalificerad personal, för att undvika fara.
- Om skyddsglasat är spräckt ska produkten kasseras.
- Ljuskällan är inte utbytbar. När ljuskällan nått slutet av sin livslängd ska produkten kasseras.

WARNING!

- **Produkten blir mycket varm under användning – risk för brännskada. Håll brännbara material borta från produkten.**
- **Säkerställ god ventilation så att produkten får tillräcklig kylning.**
- **Minimiatstånd till belysta objekt är 1 meter.**

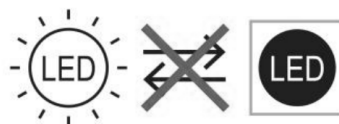
RESPEKT FÖR EL!

Nyinstallationer och utökning av befintliga anläggningar ska alltid utföras av behörig installatör. Vid nödvändig kännedom (i annat fall kontakta elinstallatör) får du byta strömbrytare, vägguttag samt montera stickproppar, skarvsladdar och lamphållare.

Felaktig montering kan leda till livsfara och brandrisk.

SYMBOLER

	Läs bruksanvisningen.
	Om skyddsglasat är spräckt ska produkten kasseras.
	Minimiatstånd till belysta objekt är 1 meter.
	Godkänd enligt gällande direktiv/förordningar.
	Kasserad produkt ska återvinnas enligt gällande bestämmelser.



Ej utbytbar ljuskälla.

TEKNISKA DATA

Märkspänning	230 V ~ 50 Hz
Effekt	100 W
Kapslingsklass	IP65
Ljusflöde (vid 120° spridning)	13 000 lm
Färgtemperatur	4000 K
Färgåtergivningindex	> 70
Effektfaktor	0,9
Dimringsbar	Nej
Omgivningstemperatur*	-20 till 40 °C

*vid användning

MONTERING

1. Bryt strömförsörjningen.
2. Demontera fästbygeln från lamphuset.

BILD 1

3. Använd fästbygeln som mall för att markera fästhål. Borra fästhål i den markerade positionen.

BILD 2

4. Sätt i expanderplugg i de borrarade hålen.

BILD 3

5. Skruva fast fästbygeln.

BILD 4

6. Anslut sladdens fasledare L (brun), nolledare N (blå) och skyddsjordledare (gul/grön).

BILD 5

BILD 6

7. Montera lamphuset på fästbygeln.

BILD 7

8. Koppla på strömförsörjningen.

OBS!

Produkten är endast avsedd för väggmontage.

SIKKERHETSANVISNINGER

- Koble alltid fra strømforsyning før installasjon, tilkobling og service.
- Produktet må kobles til et jordet uttak ved installasjonen.
- Kontroller at nettspenningen tilsvarer den nominelle spenningen på typeskiltet. Feil tilkobling medfører fare for el-ulykker.
- El-installasjon og vedlikehold skal utføres av autorisert elektriker og oppfylle nasjonale regler.
- Forsøk aldri å modifisere dette produktet. Det kan føre til alvorlig personskade, og gjør at garantien bortfaller.
- Hvis ledningen eller støpselet er skadet, må den/det byttes av en godkjent servicerepresentant eller en annen kvalifisert fagperson for å unngå risiko.
- Hvis beskyttelsesglasset er sprukket, må produktet kasseres.
- Lyskilden kan ikke skiftes ut. Når lyskilden når slutten av levetiden, skal produktet kasseres.

ADVARSEL!

- **Produktet blir svært varmt ved bruk – fare for brannskade. Hold brennbart materiale unna produktet.**
- **Sørg for god ventilasjon, slik at produktet får tilstrekkelig kjøling.**
- **Minste avstand til belyste objekter er 1 meter.**

RESPEKT FOR EL!

Kan kun installeres av en registrert installasjonsvirksomhet. Det kan oppstå livsfare og øke brannfaren dersom arbeidet ikke er riktig utført.

SYMBOLER

	Les bruksanvisningen.
	Hvis beskyttelsesglasset er sprukket, må produktet kasseres.
	Minste avstand til belyste objekter er 1 meter.
	Godkjent i henhold til gjeldende direktiver/forskrifter.
	Kassert produkt skal gjenvinnes etter gjeldende forskrifter.



TEKNISKE DATA

Nominell spenning	230 V ~ 50 Hz
Effekt	100 W
Kapslingsklasse	IP65
Lysstrøm (ved 120°)	13 000 lm
Fargetemperatur	4000 K
Fargegjengivelsesindeks	> 70
Effektfaktor	0,9
Dimbar	Nei
Omgivelsestemperatur*	-20 til 40 °C

*ved bruk

MONTERING

1. Bryt strømforsyningen.
2. Demonter festebraketten fra lampehuset.

BILDE 1

3. Bruk festebraketten som mal for å markere festehullene. Bor festehull i den markerte posisjonen.

BILDE 2

4. Sett ekspansjonspluggen i borehullene.

BILDE 3

5. Skru fast festebraketten.

BILDE 4

6. Koble ledningens faseleder **L** (brun), nulleleder **N** (blå) og jordlederen (gul/grønn).

BILDE 5

BILDE 6

7. Monter lampehuset på festebraketten.

BILDE 7

8. Koble til strømforsyningen.

MERK!

Produktet er bare beregnet for montering på vegg.

ZASADY BEZPIECZEŃSTWA

- Przed montażem, podłączeniem lub naprawą urządzenia zawsze odłączaj zasilanie.
- Podczas montażu produkt należy podłączyć do uziemionej instalacji zasilania.
- Sprawdź, czy napięcie sieciowe odpowiada napięciu na tabliczce znamionowej. Nieprawidłowe podłączenie stwarza ryzyko porażenia prądem.
- Instalacja elektryczna oraz czynności konserwacyjne powinny być przeprowadzane przez uprawnionego elektryka zgodnie z przepisami obowiązującymi w danym kraju.
- Nigdy nie modyfikuj produktu, ponieważ może to doprowadzić do ciężkich obrażeń ciała oraz utraty gwarancji.
- Jeśli przewód lub wtyk jest uszkodzony, powinien zostać wymieniony w autoryzowanym serwisie lub przez uprawniony personel, aby uniknąć zagrożenia.
- Jeśli klosz jest pęknięty, produkt należy wyrzucić.
- Żarówka nie jest wymienna. Gdy żywotność diody dobiegnie końca, należy zutylizować cały produkt.

OSTRZEŻENIE!

- **Produkt nagrzewa się podczas pracy – ryzyko oparzeń. Materiały palne należy przechowywać z dala od produktu.**
- **Zapewnij dobrą wentylację, aby umożliwić właściwe chłodzenie produktu.**
- **Minimalna odległość zaświeconej lampy od innych przedmiotów wynosi metr.**

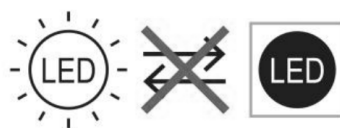
ZACHOWAJ OSTROŻNOŚĆ PODCZAS PRACY Z PRĄDEM ELEKTRYCZNYM!

Wykonanie nowych instalacji oraz rozbudowanie istniejących należy zawsze zlecać uprawnionemu elektrykowi.

Jeśli masz odpowiednią wiedzę (w przeciwnym razie skontaktuj się z elektrykiem), możesz samodzielnie wymieniać przełączniki i gniazda ścienne oraz montować wtyki, przedłużacze i oprawy żarówek. Nieprawidłowy montaż może stanowić zagrożenie dla życia i powodować ryzyko pożaru.

SYMBOLE

	Przeczytaj instrukcję obsługi.
	Jeśli klosz jest pęknięty, produkt należy wyrzucić.
	Minimalna odległość zaświeconej lampy od innych przedmiotów wynosi metr.
	Zatwierdzona zgodność z obowiązującymi dyrektywami/rozporządzeniami.
	Zużyty produkt oddaj do utylizacji, postępując zgodnie z obowiązującymi przepisami.



Niewymienne źródło światła.

DANE TECHNICZNE

Napięcie znamionowe	230 V~50 Hz
Moc	100 W
Stopień ochrony obudowy	IP65
Strumień świetlny (120°)	13 000 lm

Temperatura barwowa	4000 K
Współczynnik oddawania barw	> 70
Współczynnik mocy	0,9
Z funkcją ściemniania	Nie
Temperatura otoczenia*	od -20 do 40°C

*podczas użycia

MONTAŻ

1. Odłącz zasilanie.
2. Zdemontuj z lampy pałąk mocujący.

RYS. 1

3. Używaj pałąka jako szablonu, aby zaznaczyć otwory montażowe. Wywierć otwory w zaznaczonych miejscach.

RYS. 2

4. Włóż kołki rozporowe w wywiercone otwory.

RYS. 3

5. Zamontuj pałąk mocujący.

RYS. 4

6. Podłącz przewód fazowy L (brązowy), zerowy N (niebieski) i uziemiający (żółty/zielony).

RYS. 5

RYS. 6

7. Zamontuj lampę na pałąku.

RYS. 7

8. Podłącz zasilanie.

UWAGA!

Produkt jest przeznaczony wyłącznie do montażu ściennego.

SAFETY INSTRUCTIONS

- Always switch off the power supply before installation, connection and service.
- The product must be connected to an earthed power supply on installation.
- Check that the mains voltage corresponds to the rated voltage on the type plate. Incorrect connection can result in electric shock.
- Electrical installation and maintenance should be carried out by an authorised electrician in compliance with national regulations.
- Never modify the product, this could result in serious personal injury and will invalidate the warranty.
- A damaged cord or plug must be replaced by an authorised service centre or qualified person to ensure safe use.
- The product must be discarded if the glass front is cracked.
- The light source is not replaceable. Discard the product when the light source has reached the end of its useful life.

WARNING!


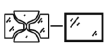
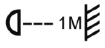


- **This product becomes very hot during use. Risk of burns. Keep combustible materials away from the product.**
- **Make sure there is enough ventilation to prevent the product getting too hot.**
- **The minimum distance to an illuminated object is 1 metre.**

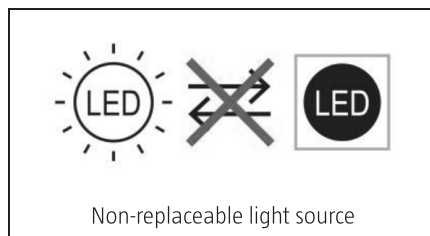
ELECTRICAL SAFETY

New installations and extensions to existing systems should always be carried out by an authorised electrician. If you have the necessary experience and knowledge (otherwise contact an electrician), you can replace power switches and wall sockets, fit plugs, extension cords and light sockets.

Incorrect installation can result in fatal injury and the risk of fire.

SYMBOLS

	Read the instructions.
	The product must be discarded if the glass front is cracked.
	The minimum distance to an illuminated object is 1 metre.
	Approved in accordance with the relevant directives.
	Recycle discarded product in accordance with local regulations.



TECHNICAL DATA

Rated voltage	230 V ~ 50 Hz
Output	100 W
Protection rating	IP65
Luminous flux (120°)	13 000 lm
Colour temperature	4000 K
Colour rendering index	> 70
Power factor	0.9
Dimmable	No
Ambient temperature*	-20 to 40°C

*when in use

INSTALLATION

1. Switch off the power supply.
2. Remove the bracket from the housing.

FIG. 1

3. Use the bracket as a template to mark out the mounting holes. Drill holes in these marked positions.

FIG. 2

4. Insert expander plugs in the drilled holes.

FIG. 3

5. Screw on the bracket.

FIG. 4

6. Connect the live wire **L** (brown), neutral wire **N** (blue) and earth wire (yellow/green).

FIG. 5

FIG. 6

7. Fit the lamp housing on the bracket.

FIG. 7

8. Connect the power supply.

NOTE:

The product is only intended to be mounted on a wall.

SICHERHEITSHINWEISE

- Die Stromversorgung vor der Installation, dem Anschluss und der Wartung immer trennen.
- Das Produkt muss an eine geerdete Netzspannung angeschlossen werden.
- Vergewissern Sie sich, dass die Netzspannung der Nennspannung auf dem Typenschild entspricht. Ein falscher Anschluss kann zu einem Stromschlag führen.
- Elektrische Installationen und Wartungen müssen von einer autorisierten Elektrofachkraft gemäß den nationalen Vorschriften durchgeführt werden.
- Das Produkt darf nicht verändert werden, da dies zu schweren Verletzungen und dem Erlöschen der Garantie führen kann.
- Ein beschädigtes Kabel oder ein beschädigter Stecker muss durch ein autorisiertes Servicezentrum oder eine qualifizierte Person ersetzt werden, um einen sicheren Gebrauch zu gewährleisten.
- Ist das Schutzglas gesprungen, muss das Produkt entsorgt werden.
- Das Leuchtmittel kann nicht ausgetauscht werden. Entsorgen Sie das Produkt, wenn die Lichtquelle das Ende ihrer Lebensdauer erreicht hat.

WARNUNG!

- **Das Produkt wird während der Benutzung heiß – es besteht Verbrennungsgefahr. Halten Sie brennbares Material von dem Produkt fern.**
- **Stellen Sie eine gute Lüftung sicher und achten Sie darauf, dass das Produkt ausreichend gekühlt wird.**
- **Der Mindestabstand zu beleuchteten Objekten beträgt 1 Meter.**

ACHTUNG, STROM!

Neuinstallationen und Erweiterungen bestehender Anlagen müssen immer von einem zugelassenen Installateur durchgeführt werden. Bei ausreichender Kenntnis können Sie den Schalter und die Steckdose austauschen sowie den Stecker, das Verlängerungskabel und die Lampenhalterung montieren (ansonsten wenden Sie sich bitte an einen Elektroinstallateur). Eine falsche Montage kann zu Lebensgefahr und Brandgefahr führen.

SYMBOLE

	Die Bedienungsanleitung lesen.
	Ist das Schutzglas gesprungen, muss das Produkt entsorgt werden.
	Der Mindestabstand zu beleuchteten Objekten beträgt 1 Meter.
	Zulassung gemäß den geltenden Vorschriften/Verordnungen.
	Das entsorgte Produkt muss gemäß den geltenden Bestimmungen recycelt werden.

TECHNISCHE DATEN

Nennspannung	230 V ~ 50 Hz
Leistung	100 W
Schutzart	IP65
Lichtstrom	16.000 lm
Farbtemperatur	4000 K
Farbwiedergabeindex	> 70

Leistungsfaktor	0,9
Dimmbar	Nein
Umgebungstemperatur*	-20 bis 40 °C

*bei Verwendung

MONTAGE

1. Die Stromversorgung trennen.
2. Den Befestigungsbügel vom Lampengehäuse lösen.

ABB. 1

3. Der Befestigungsbügel dient als Schablone zum Markieren der Montagebohrungen. Bohren Sie in diesen Markierungen.

ABB. 2

4. Stecken Sie Spreizdübel in die Bohrlöcher.

ABB. 3

5. Den Befestigungsbügel festschrauben.

ABB. 4

6. Phasenleiter **L** (braun), Nullleiter **N** (blau) und Schutzleiter (gelb/grün) des Kabels anschließen.

ABB. 5

ABB. 6

7. Das Lampengehäuse am Befestigungsbügel montieren.

ABB. 7

8. An die Stromversorgung anschließen.

ACHTUNG!

Das Produkt ist ausschließlich für die Wandmontage vorgesehen.

TURVALLISUUSOHJEET

- Katkaise aina jännitteensyöttö ennen asennusta, kytkentää ja huoltoa.
- Tuote on asennuksen aikana kytkettävä suojamaadoitettuun verkkojännitteeseen.
- Tarkista, että verkkojännite vastaa tyyppikilvessä olevaa nimellisjännitettä. Virheellinen kytkentä aiheuttaa sähkötapaturman vaaran.
- Sähköasennuksen ja -huollon saa tehdä vain valtuutettu sähköasentaja, ja se on tehtävä voimassa olevien kansallisten määräysten mukaan.
- Älä koskaan tee muutoksia tuotteeseen, sillä se voi aiheuttaa vakavia henkilövahinkoja ja mitätöidä takuun.
- Jos johto tai pistotulppa on vaurioitunut, valtuutetun huoltoedustajan tai muun pätevän henkilön on vaihdettava se vaaran välttämiseksi.
- Jos suojalasi on haljennut, hävitä tuote.
- Valonlähde ei ole vaihdettavissa. Kun valonlähteen käyttöikä on lopussa, tuote on hävitettävä.

VAROITUS!

- **Tuote kuumenee erittäin kuumaksi käytön aikana - palovammojen vaara. Pidä palavat materiaalit kaukana tuotteesta.**
- **Huolehdi hyvästä ilmanvaihdesta, jotta tuote jäähtyy riittävästi.**
- **Vähimmäisetäisyys valaistuihin kohteisiin on 1 metri.**

VARO SÄHKÖÄ!

Uudet asennukset ja olemassa olevien asennusten laajennukset saa tehdä vain valtuutettu asentaja. Jos sinulla on tarvittavat tiedot (muussa tapauksessa ota yhteyttä sähköasentajaan), voit vaihtaa

kytkimet, pistorasiat ja asentaa pistotulpat, liitosjohdot ja lampunpitimet. Virheellinen asennus voi aiheuttaa hengenvaaran ja tulipalon.

SYMBOLIT

	Lue käyttöohje.
	Jos suojalasi on haljennut, hävitä tuote.
	Vähimmäisetäisyys valaistuihin kohteisiin on 1 metri.
	Hyväksytty voimassa olevien direktiivien/säädösten mukaisesti.
	Käytöstä poistettu tuote on kierrätettävä voimassa olevien säännösten mukaisesti.

TEKNISET TIEDOT

Nimellisjännite	230 V ~ 50 Hz
Teho	100 W
Kotelointiluokka	IP65
Valovirta	16000 lm
Väriämpötila	4000 K.
Värinostoindeksi	> 70
Tehokerroin	0.9
Himmennettävä	Ei
Ympäristön lämpötila*	-20-40 °C

*kun käytössä

ASENNUS

1. Katkaise jännitteensyöttö.
2. Irrota kiinnityskannatin valaisinkotelosta.

KUVA 1

3. Käytä kiinnityskannattimen mallia kiinnitysreikien merkitsemiseen. Poraa kiinnitysreiät merkittyyyn kohtaan.

KUVA 2

4. Aseta tulpat porattuihin reikiin.

KUVA 3

5. Kiinnitä kiinnityskannatin ruuveilla.

KUVA 4

6. Kytke johdon vaihejohdin **L** (ruskea), nollajohdin **N** (sininen) ja suojamaadoitusjohdin (keltainen/vihreä).

KUVA 5**KUVA 6**

7. Asenna valaisinkotelo kiinnityskannattimeen.

KUVA 7

8. Kytke jännitteensyöttö päälle.

HUOM!

Tuote on tarkoitettu vain seinäasennukseen.

CONSIGNES DE SÉCURITÉ

- Avant d'installer l'appareil, de le brancher ou d'effectuer une intervention technique, coupez l'alimentation électrique.
- L'appareil doit être branché à une alimentation électrique équipée d'une terre de protection.
- Vérifiez que la tension du secteur correspond à la tension nominale indiquée sur la plaque signalétique. Un mauvais branchement entraîne un risque d'électrocution.
- L'installation et l'entretien électriques doivent être effectués par un électricien qualifié et doivent être conformes aux réglementations nationales en vigueur.
- Ne modifiez jamais l'appareil. Vous vous exposeriez à des blessures graves et à l'annulation de la garantie.
- Si le cordon ou la fiche secteur est endommagé, faites-le ou la remplacer par un représentant du service après-vente compétent ou du personnel qualifié afin d'écartier tout danger.
- Si le verre de protection est cassé, le produit doit être mis au rebut.
- La source lumineuse n'est pas remplaçable. Quand la source lumineuse arrive en fin de vie, le produit doit être mis au rebut.

ATTENTION !

- **Le produit devient très chaud en cours d'utilisation. Risque de brûlures. Tenez tout matériau inflammable à distance du produit.**
- **Veillez à une bonne ventilation afin que le produit se refroidisse suffisamment.**
- **La distance minimale aux objets éclairés est de 1 mètre.**

SÉCURITÉ ÉLECTRIQUE

Les nouvelles installations et les ajouts à des installations existantes doivent toujours

être effectués par un installateur agréé. Vous pouvez, si vous possédez les reconnaissances requises, remplacer les interrupteurs, les prises murales, poser des fusibles, des rallonges et des douilles d'ampoule. Autrement, faites appel à un électricien. Une installation incorrecte peut entraîner un danger de mort et un risque d'incendie.

PICTOGRAMMES

	Lisez le mode d'emploi.
	Si le verre de protection est cassé, le produit doit être mis au rebut.
	La distance minimale aux objets éclairés est de 1 mètre.
	Conforme aux directives et règlements en vigueur.
	Les appareils hors d'usage doivent être recyclés conformément à la réglementation en vigueur.

CARACTÉRISTIQUES TECHNIQUES

Tension nominale	230 V ~ 50 Hz
Puissance	100 W
Indice de protection	IP65
Flux lumineux	16 000 lm
Température de couleur	4000 K
Indice de rendu des couleurs	> 70
Facteur de puissance	0,9
Intensité lumineuse réglable	Non
Température ambiante*	-20 à 40 °C

*en cours d'utilisation

INSTALLATION

1. Coupez l'alimentation électrique.
2. Dévissez l'étrier du boîtier de la lampe.

FIG. 1

3. Utilisez le support de montage comme gabarit pour marquer les trous de montage. Percez des trous de montage dans la position marquée.

FIG. 2

4. Glissez des chevilles d'expansion dans les trous percés.

FIG. 3

5. Vissez l'étrier.

FIG. 4

6. Reliez les fils conducteurs du cordon : phase L (brun), neutre N (bleu) et terre (jaune/vert).

FIG. 5

FIG. 6

7. Montez le boîtier sur l'étrier.

FIG. 7

8. Allumez l'alimentation secteur.

REMARQUE !

Cet appareil est conçu uniquement pour un montage mural.

VEILIGHEIDSINSTRUCTIES

- Schakel vóór installatie, aansluiting en onderhoud altijd de stroomvoorziening uit.
- Het product moet bij de installatie worden aangesloten op geaarde netspanning.
- Controleer of de netspanning overeenkomt met de netspanning op het typeplaatje. Bij een incorrecte aansluiting ontstaat het risico op elektrische schok.
- De elektrische installatie en het onderhoud moeten worden uitgevoerd door een bevoegd elektricien en moet voldoen aan alle geldende nationale regelgeving.
- Voer nooit wijzigingen uit aan het product. Dit kan leiden tot ernstig persoonlijk letsel en kan ervoor zorgen dat de garantie vervalt.
- Als het snoer of de stekker beschadigd is, moet deze worden vervangen door een erkende servicevertegenwoordiger of ander gekwalificeerd personeel om risico's te vermijden.
- Als het veiligheidsglas gebroken is, moet het product worden afgevoerd.
- De lichtbron kan niet worden vervangen. Wanneer de lichtbron aan het einde van zijn levensduur is, moet het hele product worden afgedankt.

WAARSCHUWING!

- **Het product kan tijdens gebruik heet worden – gevaar voor brandwonden. Houd brandbare materialen uit de buurt van het product.**
- **Zorg voor goede ventilatie zodat het product voldoende wordt gekoeld.**
- **De minimale afstand tot verlichte objecten is 1 meter.**

WEES VOORZICHTIG MET ELEKTRICITEIT!

Laat een nieuwe installatie of de uitbreiding van een bestaande installatie altijd uitvoeren door een bevoegde installateur. Indien u beschikt over voldoende kennis, kunt u de schakelaar of het stopcontact vervangen of de stekker, een verlengsnoer en de lamphouder monteren. Als u niet over voldoende kennis beschikt, schakelt u een bevoegd elektricien in. Een onjuiste installatie kan leiden tot levensgevaar en het risico op brand.

SYMBOLEN

	Lees de gebruiksaanwijzing.
	Als het veiligheidsglas gebroken is, moet het product worden afgevoerd.
	De minimale afstand tot verlichte objecten is 1 meter.
	Goedgekeurd overeenkomstig de geldende richtlijnen/verordeningen.
	Voer kapotte producten af overeenkomstig de geldende regelgeving.

TECHNISCHE GEGEVENS

Nominale spanning	230 V ~ 50 Hz
Vermogen	100 W
Beschermklasse	IP65
Lichtstroom	16000 lm
Kleurtemperatuur	4000 K
Kleurweergave-index	> 70
Effectfactor	0,9
Dimbaar	Nee
Omgevingstemperatuur*	-20 tot 40 °C

*bij gebruik

INSTALLATIE

1. Schakel de stroomvoorziening uit.
2. Demonteer de bevestigingsbeugel van de behuizing.

AFB. 1

3. Gebruik de bevestigingsbeugel als mal om de montagegaten te markeren. Boor gaten op de gemarkeerde plek.

AFB. 2

4. Plaats pluggen in de geboorde gaten.

AFB. 3

5. Schroef de bevestigingsbeugel vast.

AFB. 4

6. Sluit de fasedraad **L** (bruin), de nuldraad **N** (blauw) en de aardedraad (geel/groen) aan.

AFB. 5

AFB. 6

7. Bevestig de behuizing op de bevestigingsbeugel.

AFB. 7

8. Schakel de stroomvoorziening in.

LET OP!

Het product is uitsluitend ontworpen voor bevestiging op een muur.