

anslut®

414109



SE VENTILATIONSSATS

Bruksanvisning i original

Viktigt! Läs bruksanvisningen noggrant innan användning!
Spara den för framtida behov.

NO VENTILASJONSSETT

Bruksanvisning

(Oversettelse av original bruksanvisning)
Viktig! Les bruksanvisningen nøye før bruk.
Ta vare på den for fremtidig bruk.

PL ZESTAW WENTYLACYJNY

Instrukcja obsługi

(Tłumaczenie oryginalnej instrukcji)

Ważne! Przed użyciem uważnie przeczytaj instrukcję obsługi!
Zachowaj ją na przyszłość.

EN VENTILATION KIT

Operating instructions

(Translation of the original instructions)

Important! Read the user instructions carefully before use.
Save them for future reference.

Värna om miljön!

Får inte slängas bland hushållssopor! Denna produkt innehåller elektriska eller elektroniska komponenter som ska återvinnas. Lämnna produkten för återvinning på anvisad plats, till exempel kommunens återvinningsstation.

Rätten till ändringar förbehålles.

Vid eventuella problem, kontakta vår kundservice på telefon 0511-34 20 00.

www.jula.se

Verne om miljøet!

Må ikke kastes sammen med husholdningsavfallet! Dette produktet må inneholder elektriske eller elektroniske komponentersom skal gjenvinnes. Lever produkt till gjenvinning på anvist sted, f.eks. kommunens miljøstation.

Med forbehold om endringer.

Ved eventuelle problemer kan du kontakte vår kundeservice på telefon 67 90 01 34.

www.jula.no

Dbaj o środowisko!

Nie wyrzucaj zużytego produktu wraz z odpadami komunalnymi! Produkt zawiera elektryczne komponenty mogące być zagrożeniem dla środowiska i dla zdrowia. Produkt należy oddać do odpowiedniego punktu składowania lub przynieść go do jednego ze sklepów gdzie przy zakupie nowego sprzętu bezpłatnie przyjmujemy stary tego samego rodzaju i w tej samej ilości.

Z zastrzeżeniem prawa do zmian.

W razie ewentualnych problemów skontaktuj się telefonicznie z naszym działem obsługi klienta pod numerem: 22 338 88 88.

www.jula.pl

Care for the environment!

Must not be discarded with household waste! This product contains electrical or electronic components that should be recycled. Leave the product for recycling at the designated station e.g. the local authority's recycling station.

Jula reserves the right to make changes. In the event of problems, please contact our customer service.

www.jula.com



Tillverkare/ Produsent/ Producenci/ Manufacturer

Jula AB, Box 363, 532 24 SKARA

Distributør/ Distributør/ Dystrybutor/ Distributor

Jula Poland Sp. z o.o., ul.

Malborska 49, 03-286 Warszawa, Polska

Jula Norge AS, Solheimsveien 6-8,

1471 LØRENSKOG

2018-03-26

© Jula AB

SÄKERHETSANVISNINGAR

Läs bruksanvisningen noggrant innan användning!

Spara den för framtida behov.

VARNING!

- Om inte alla anvisningar och säkerhetsanvisningar följs finns risk för personskada och/eller egendomsskada.
- Koppla bort apparaten från elnätet före anslutning, underhåll och/eller reparation.
- Montering, underhåll och/eller reparation ska utföras av behörig elektriker och i enlighet med dessa anvisningar.
- Apparaten är avsedd för anslutning till 230 VAC 1-fasinstallationer som uppfyller gällande regler.
- Apparaten ska anslutas via en fast installerad automatsäkring med minsta kontaktgap 3 mm för samtliga poler.
- Kontrollera före installation att fläkthjul och hölje är fria från skador.
- Inga främmande föremål som kan skada fläktbladen får finnas i höljet.
- Apparaten får endast användas på avsett sätt och i enlighet med dessa anvisningar. Gör inga ändringar på apparaten.
- Apparaten är inte avsedd att användas av personer (barn eller vuxna) med någon typ av funktionshinder eller av personer som inte har tillräcklig erfarenhet eller kunskap för att använda den, såvida de inte har fått anvisningar gällande användande av apparaten av någon med ansvar för deras säkerhet.
- Barn ska hållas under uppsikt så att de inte leker med apparaten.
- Vidta nödvändiga åtgärder för att förhindra att rök, kolmonoxid och andra förbränningsprodukter tränger in i rummet genom öppna rökgångar eller andra brandskyddsansordningar. Se till att lufttillförseln är tillräcklig för korrekt förbränning och tillräckligt skorstensdrag, så att bakströmning förhindras.
- Det medium som transporteras får inte innehålla damm eller andra fasta partiklar, klubbiga ämnen eller fibrer.
- Använd inte apparaten i explosiv miljö, exempelvis i närheten av brännbara vätskor, gaser eller damm, eller i miljö som innehåller giftiga eller hälsoskadliga ämnen.
- Blockera inte apparatens öppningar för att försöka rikta eller anpassa luftflödet.
- Sitt eller stå inte på apparaten och placera inga föremål på den.
- Följ alla anvisningar och säkerhetsanvisningar för bästa resultat och livslängd.
- Uttjänt produkt ska avfallshanteras i enlighet med gällande regler.
- Läs dessa anvisningar noga före installation och användning och spara dem för framtida behov.

TEKNISKA DATA

Spänning	230 V ~ 50 Hz
Effekt	33 W
Luftflöde	187 m ³ /h
Kapslingsklass	IPX4
Drifttemperatur	<40 °C
Lufttemperaturen i ventilationssystemet	<60 °C
Ljudnivå	34 dB

BESKRIVNING

- Apparaten är avsedd för kontinuerlig drift och fast anslutning till elnätet.
- Apparaten är avsedd för till- och frånluftsventilation av lokaler som är uppvärmda vintertid.
- Apparaten är avsedd för anslutning till luftkanal Ø 100 mm.
- Apparatsens motor har två varvtalslägen min. och max.
- Luftriktningen i systemet ska motsvara pilen på fläkthöljet.
- En indikeringslampa på frontpanelen visar driftstatus.

DELAR

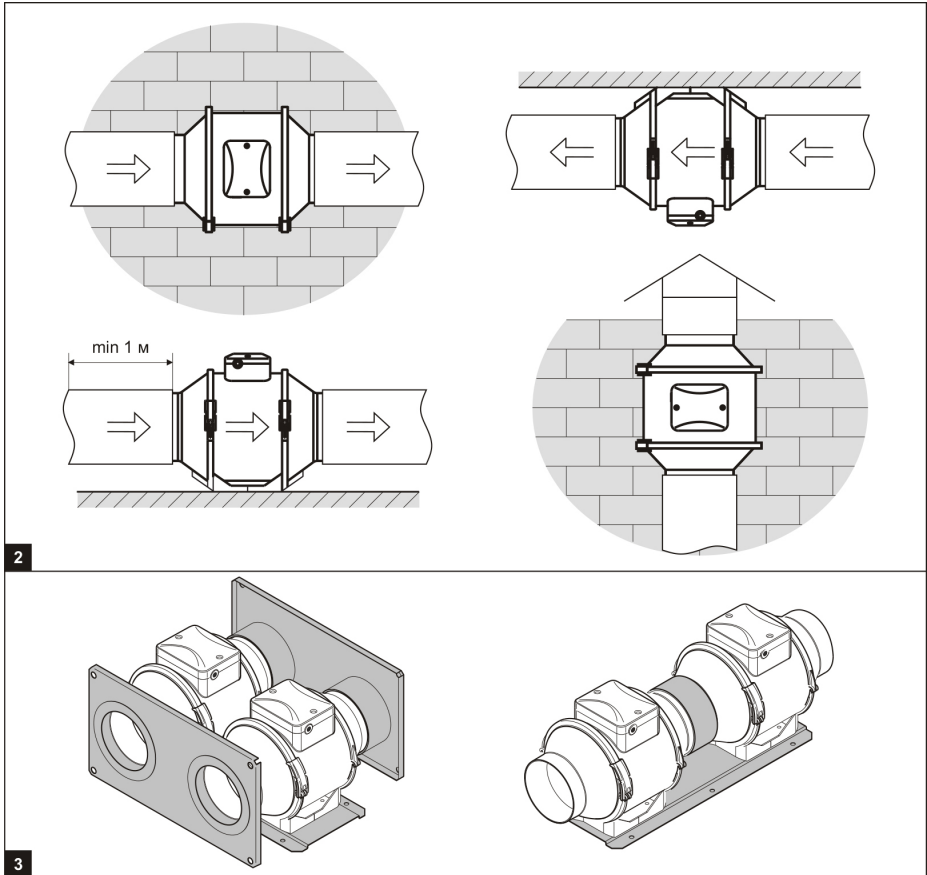
- 1 st. fläkt
- 4 st. skruvar med plugg
- 2 st. 3 m långa ventilationsslangar
- 4 st. slangklämmor
- 1 st. ventilgaller med kallrasskydd
- 1 st. teleskopisk vägggenomföring
- 1 st. frånluftsventil
- 1 st. fäststos för frånluftsventil
- 1 st. bruksanvisning
- 1 st. förpackning

BETECKNINGAR I ELKRETSSCHEMA

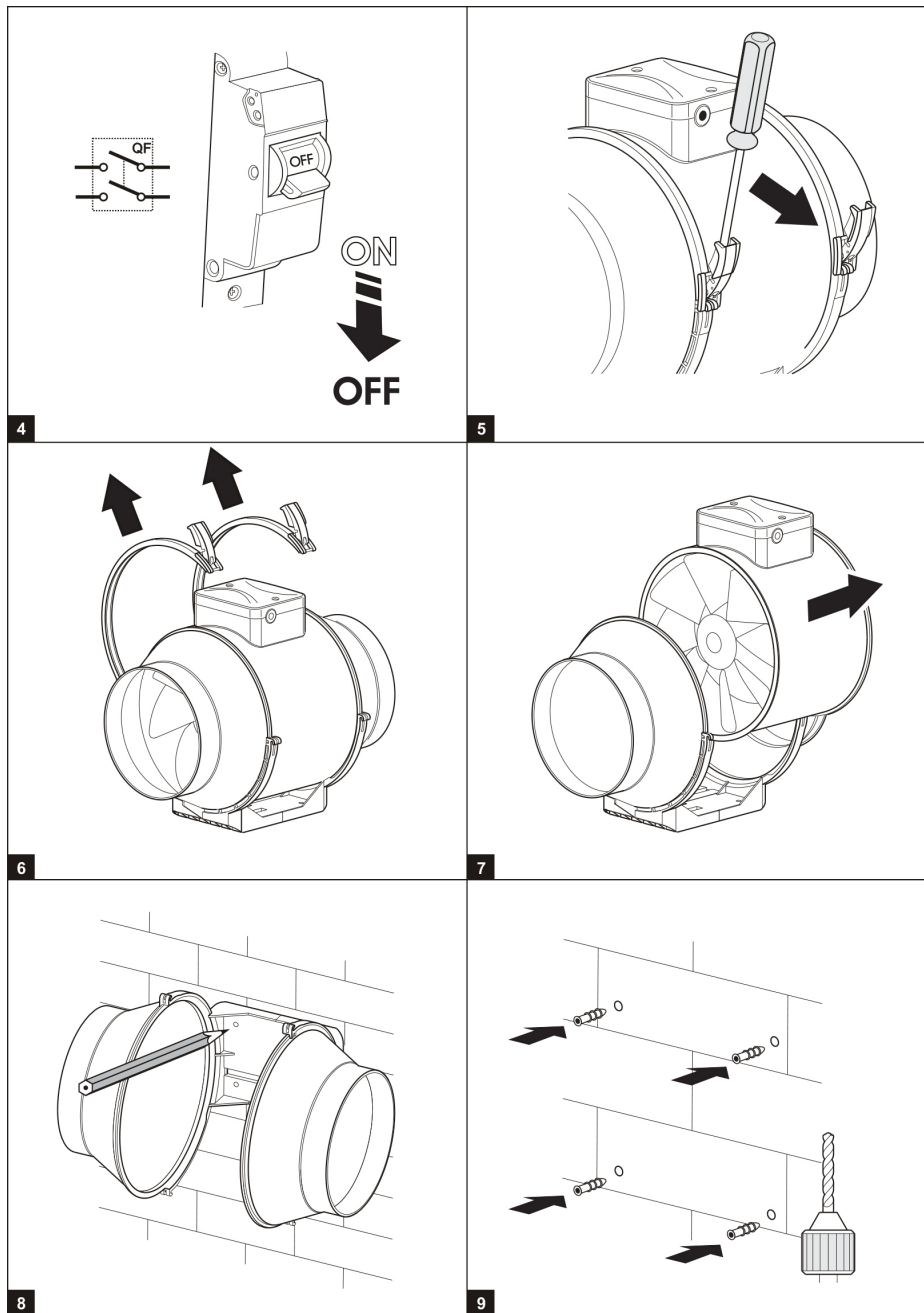
- L: Fasleydare
- N: Nollledare
- L1: Plint för minimivarvtal
- L2: Plint för maximivarvtal
- S: Extern strömbrytare (till exempel belysningsströmbrytare)
- QF: Automatsäkring

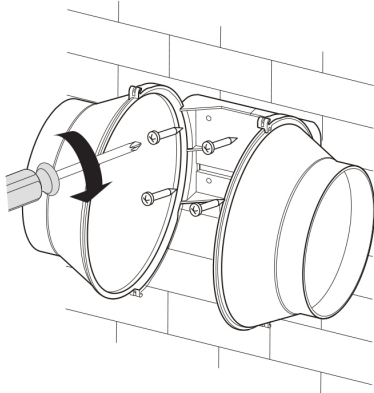
MONTERING

- Apparaten är avsedd för horisontell eller vertikal montering i vägg, tak, eller golv (fig. 2), fristående, parallellkopplad eller seriekopplad (fig. 3).

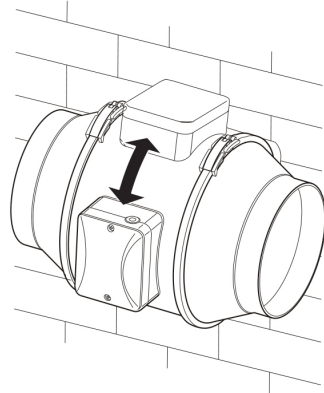


- Vid horisontell montering ska luftkanalerna vara fria från krökar minst 1 meter på vardera sidan om apparaten.
- Vid vertikal montering ska en utvändig huv monterats för att skydda apparaten mot inträngande vatten.
- Utloppet måste anslutas till luftkanal.
- För monteringsanvisningar se fig. 4–11 och fig. 16–28 och elkretsscheman se fig. 12–15.

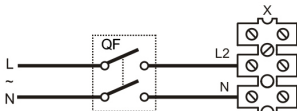




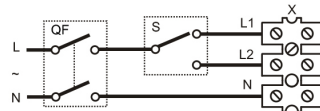
10



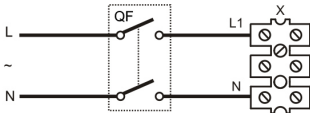
11



12 MAX



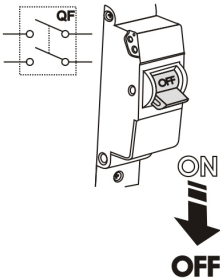
13 MAX / MIN



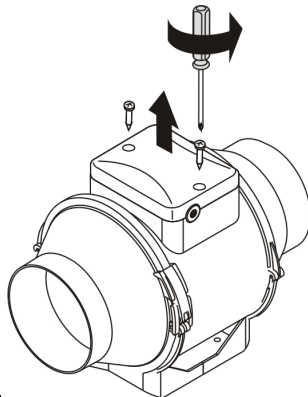
14 MIN



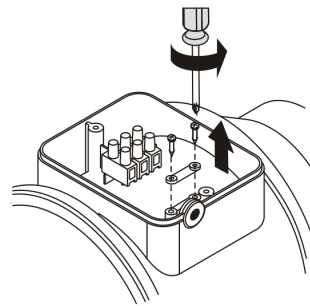
15



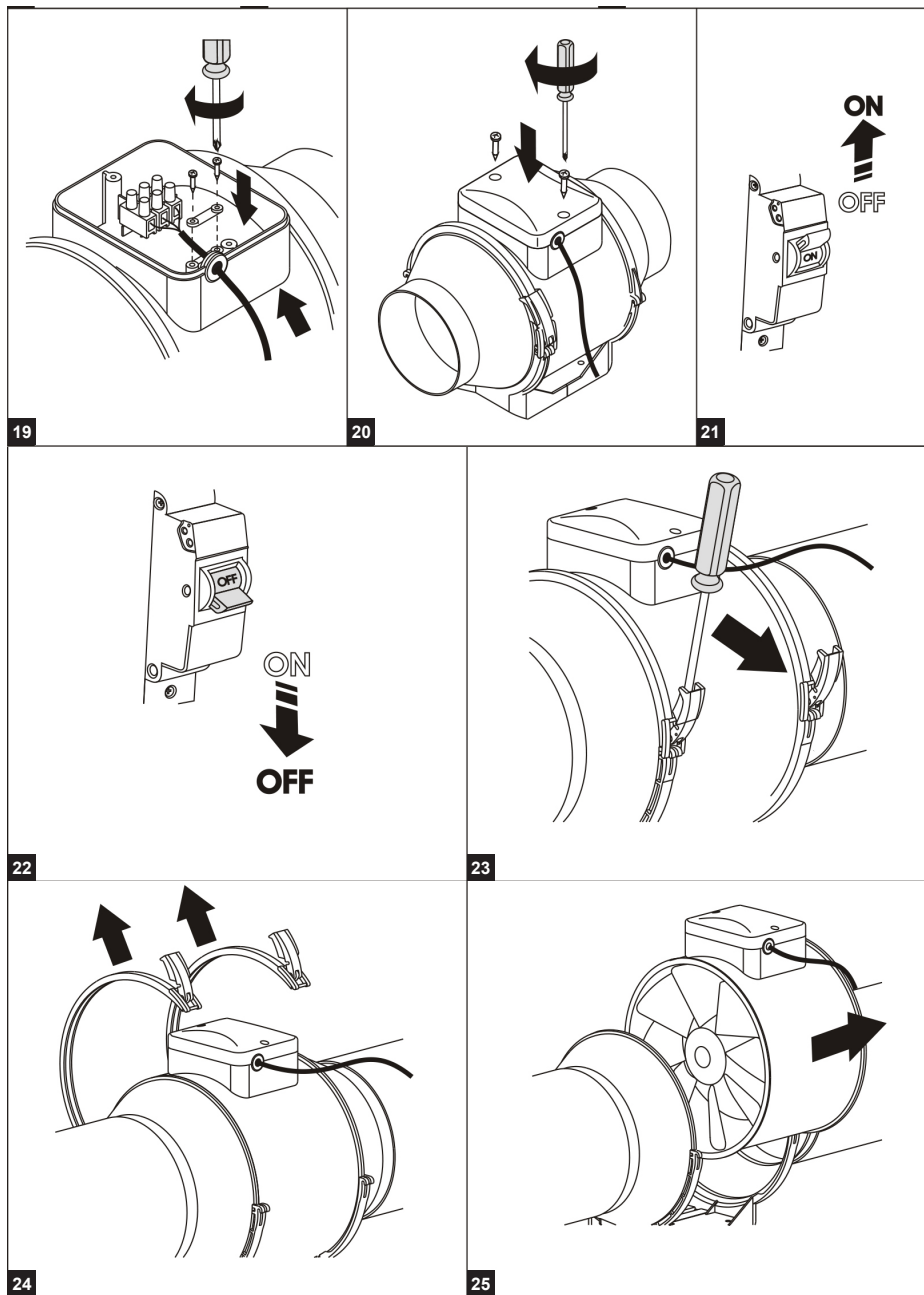
16

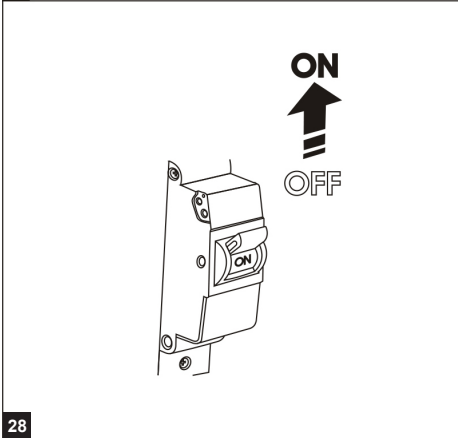
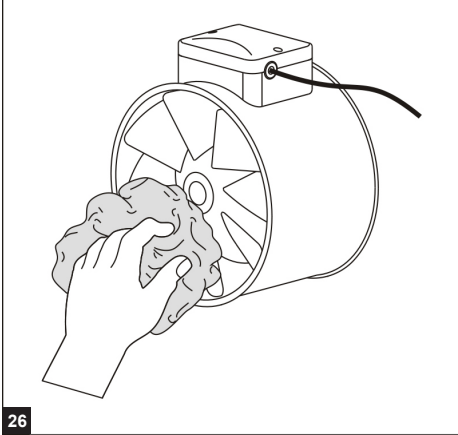


17



18





UNDERHÅLL

RENGÖRING

- Avlägsna regelbundet damm och smuts från apparatens yta.
- Koppla bort strömförsörjningen från fläkten före underhåll och/eller rengöring.
- Rengör apparaten med en trasa fuktad med vatten och mildt rengöringsmedel.
- Se till att inte vatten tränger in i elektriska komponenter. Torka ytorna torra.

TRANSPORT OCH FÖRVARING

- Transportera apparaten i originalförpackningen.
- Förvara apparaten i originalförpackningen i torrt, väl ventilerat utrymme (temperatur 5 till 40 °C, relativ luftfuktighet högst 80 %).
- Förvaringsutrymmet ska vara fritt från damm och ångor som kan orsaka korrosion.

SIKKERHETSANVISNINGER

Les bruksanvisningen nøye før bruk!

Ta vare på den for fremtidig bruk.

ADVARSEL!

- Hvis ikke alle anvisninger og sikkerhetsanvisninger følges, er det fare for personskader og/eller materielle skader.
- Koble apparatet fra strømmettet før tilkobling, vedlikehold og/eller reparasjon.
- Montering, vedlikehold og/eller reparasjon skal utføres av godkjent elektriker og i henhold til disse anvisningene.
- Apparatet skal kobles til 230 V AC 1-faseinstallasjoner som oppfyller gjeldende forskrifter.
- Apparatet skal kobles til via en fast installert automatsikring med minste kontaktavstand 3 mm for samtlige poler.
- Kontroller før installasjon at viftehjul og deksel er fri for skader.
- Ingen fremmedlegemer som kan skade viftebladet kan være i dekslet.
- Apparatet skal bare brukes til det det er beregnet for, og i henhold til disse anvisningene. Ikke gjør endringer på apparatet.
- Apparatet er ikke beregnet på bruk av personer (barn eller voksne) med funksjonshemninger, eller av personer uten tilstrekkelig erfaring med eller kunnskap i å bruke det, med mindre de har fått anvisninger om bruk av apparatet av noen som er ansvarlig for deres sikkerhet.
- Barn skal holdes under oppsyn, slik at de ikke leker med apparatet.
- Iverksett nødvendige tiltak for å forhindre at røyk, karbonmonoksid og andre forbrenningsprodukter trenger inn i rommet ved å åpne sotrør eller andre brannsikringsinnretninger. Sørg for at lufttilførselen er tilstrekkelig for korrekt forbrenning og tilstrekkelig skorsteinstrekk, slik at luften ikke strømmer tilbake.
- Mediet som transporteres, må ikke inneholde støv eller andre faste partikler, klebrige stoffer eller fiber.
- Ikke bruk apparatet i eksplosive miljøer, for eksempel i nærheten av brannfarlig væske, gass eller støv, eller i miljøer som inneholder giftige eller helseskadelige stoffer.
- Ikke blokker apparatets åpninger for å dirigere eller tilpasse luftstrømmen.
- Ikke sitt eller stå på apparatet, og ikke plasser gjenstander på det.
- Følg alle anvisninger og sikkerhetsanvisninger for best mulig resultat og levetid.
- Utrangert produkt skal avhendes i henhold til gjeldende regler.
- Les disse anvisningene nøye før installering og bruk, og ta vare på dem for fremtidig bruk.

TEKNISKE DATA

Spenning	230 V ~ 50 Hz
Effekt	33 W
Luftstrøm	187 m ³ /time
Kapslingsklasse	IPX4
Driftstemperatur	<40 °C
Lufttemperaturen i ventilasjonssystemet	<60 °C
Lydnivå	34 dB

BESKRIVELSE

- Apparatet er beregnet på kontinuerlig drift og fast tilkobling til strømmettet.
- Apparatet er beregnet på tillufts- og avtrekksventilasjon av lokaler som er oppvarmet på vinterstid.
- Apparatet skal kobles til luftekanal Ø 100 mm.
- Motoren i apparatet har to turtallsnivåer, min. og maks.
- Luftretningen i systemet skal tilsvare pilen på viftedekeilet.
- En indikatorlampe på frontpanelet viser driftsstatus.

DELER

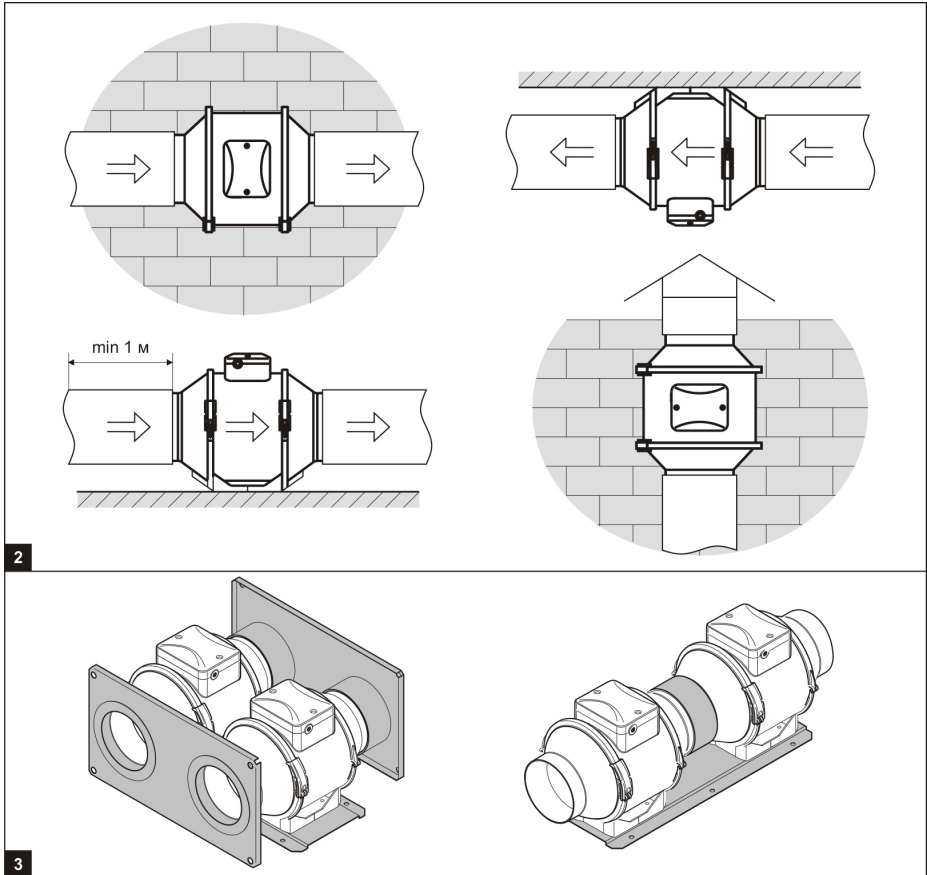
- 1 vifte
- 4 skruer med plugg
- 2 ventilasjonsslanger à 3 m
- 4 slangeklemmer
- 1 ventilrist med tilbakeslagsspjeld
- 1 teleskopisk veggjennomføring
- 1 lufteventil
- 1 festestuss til lufteventil
- 1 bruksanvisning
- 1 eske

BETEGNELSER I KOBLINGSSKJEMA

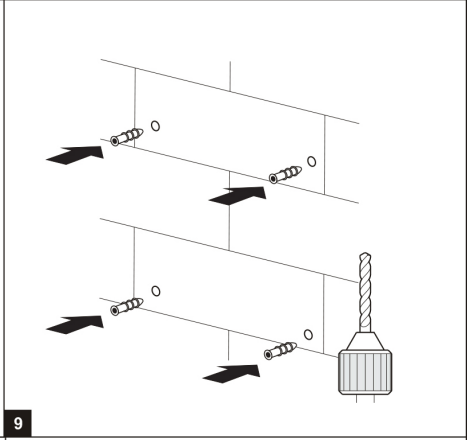
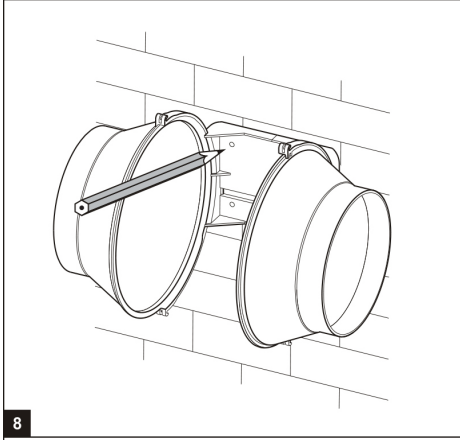
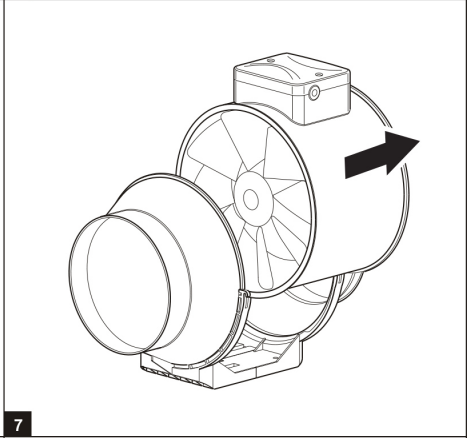
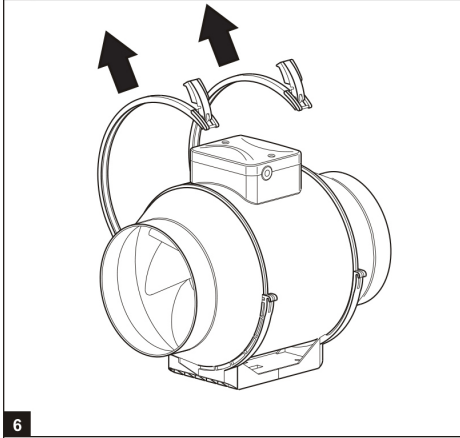
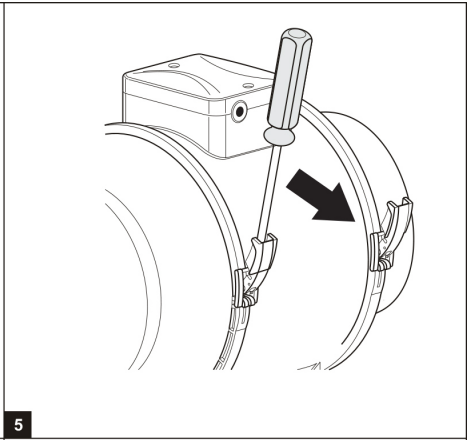
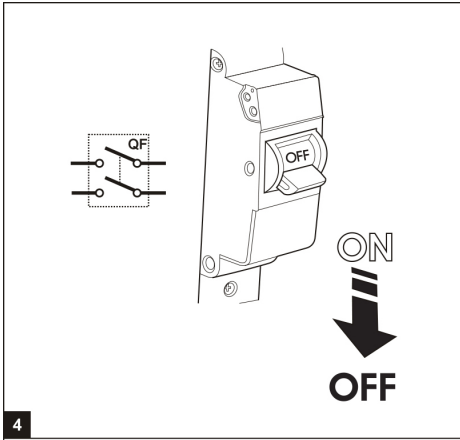
- L: Faseleder
- N: Nulleleder
- L1: Splint for min. turtall
- L2: Splint for maks. turtall
- S: Ekstern strømbryter (f.eks. til lys)
- QF: Automatsikring

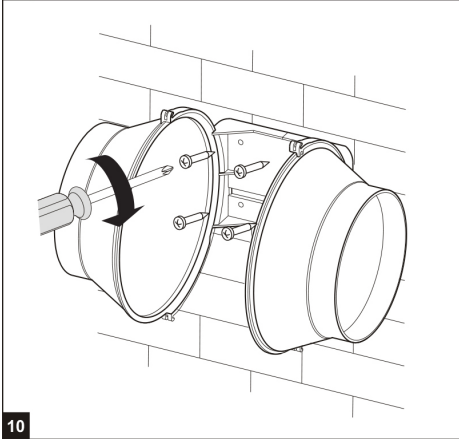
MONTERING

- Apparatet er beregnet på horisontal eller vertikal montering i vegg, tak eller gulv (fig. 2), frittstående, parallellkoblet eller seriekoblet (fig. 3).

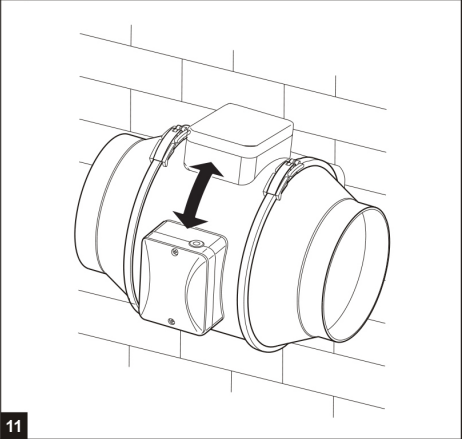


- Ved horisontal montering skal luftkanalene være fri for bøyninger minst 1 meter på hver side av apparatet.
- Ved vertikal montering skal en utvendig hette monteres for å beskytte apparatet mot inntrengende vann.
- Utløpet må kobles til luftkanal.
- For monteringsanvisninger se fig. 4–11 og fig. 16–28 og koblingskjema se fig. 12–15.

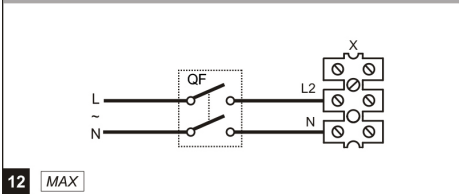




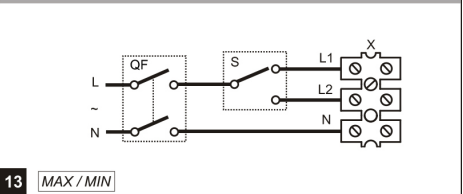
10



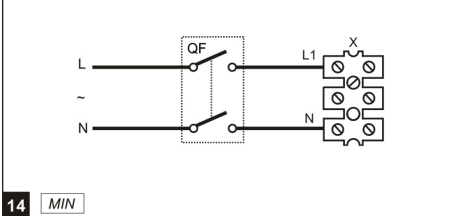
11



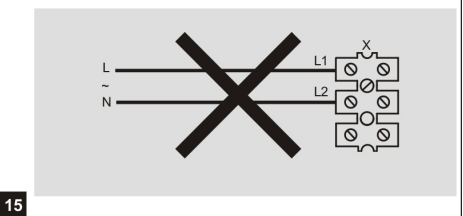
12 MAX



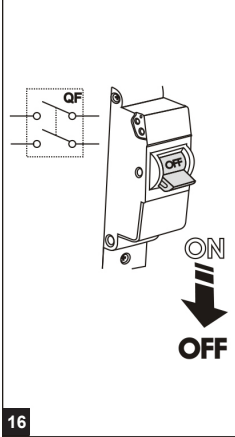
13 MAX / MIN



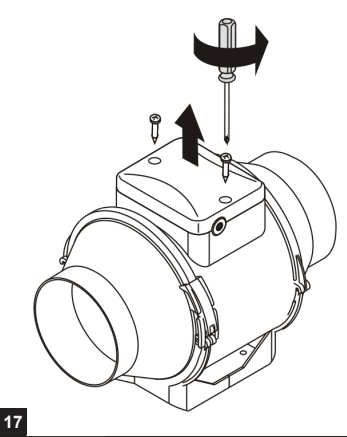
14 MIN



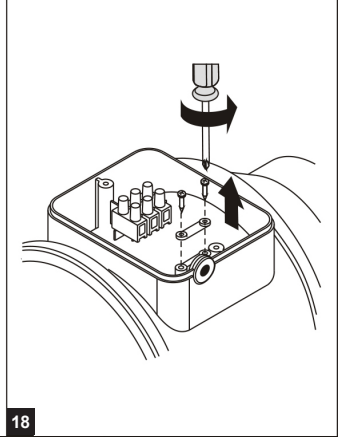
15



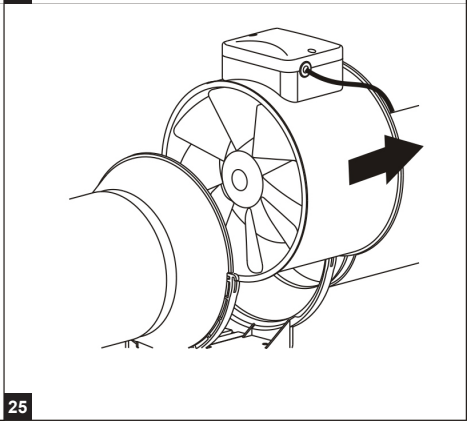
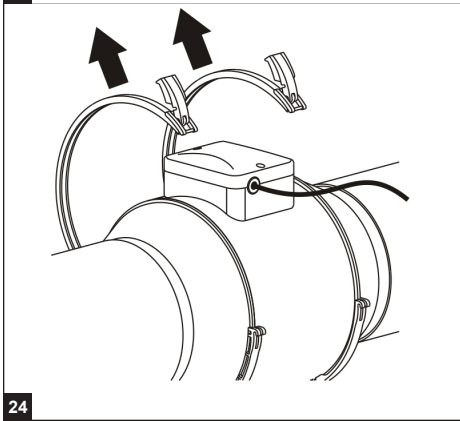
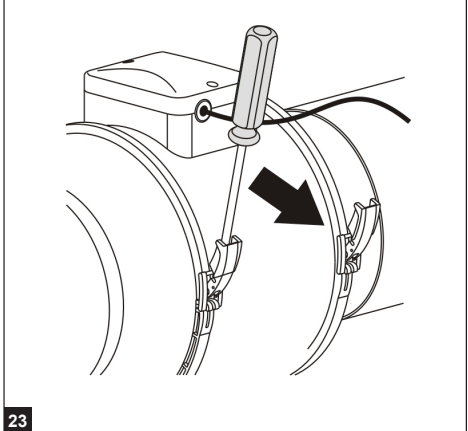
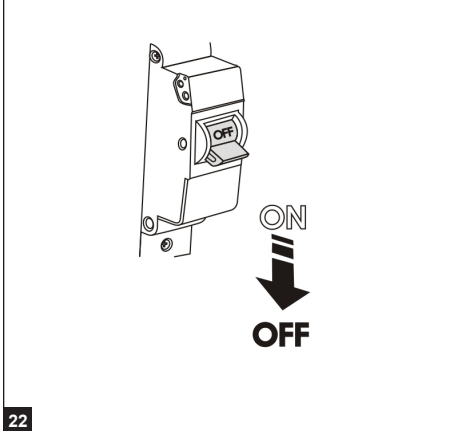
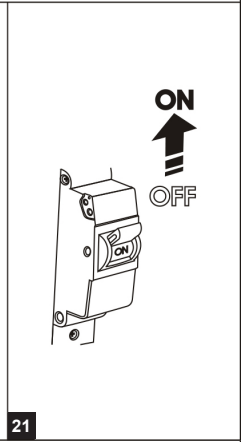
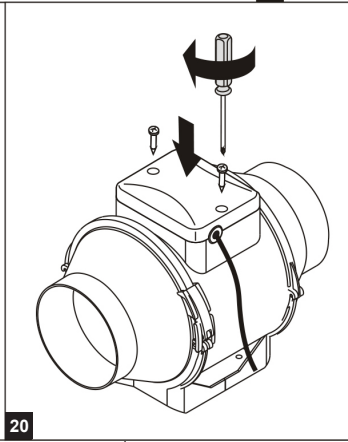
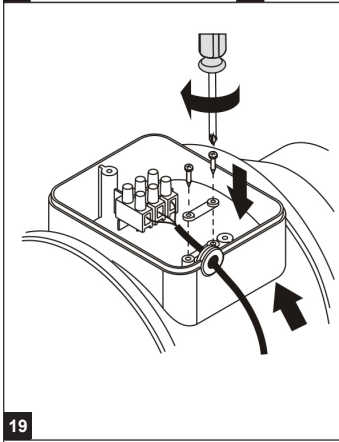
16

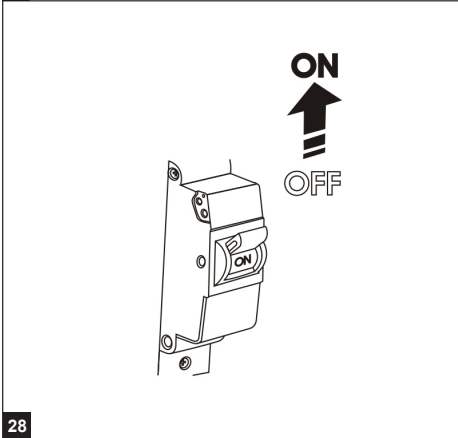
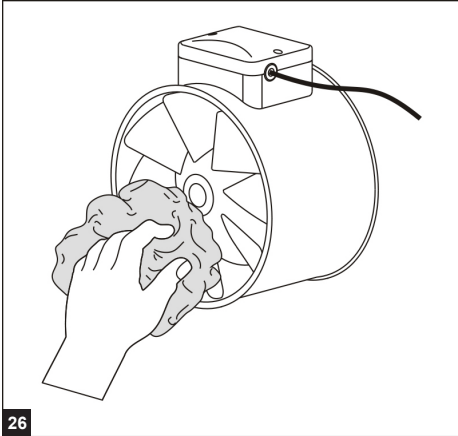


17



18





VEDLIKEHOLD

RENGJØRING

- Fjern regelmessig støv og smuss fra utsiden av apparatet.
- Koble viften fra strømnettet før vedlikehold og/eller rengjøring.
- Rengjør apparatet med en klut fuktet med vann og mildt rengjøringsmiddel.
- Pass på at det ikke trenger vann inn i elektriske komponenter. Tørk overflatene tørre.

TRANSPORT OG OPPBEVARING

- Transporter apparatet i originalemballasjen.
- Oppbevar apparatet i originalemballasjen, på et tørt og godt ventilert sted (temperatur 5–40 °C, relativ luftfuktighet opptil 80 %).
- Oppbevaringsstedet skal være fritt for støv og damp som kan forårsake korrosjon.

ZASADY BEZPIECZEŃSTWA

Przed użyciem uważnie przeczytaj instrukcję obsługi!

Zachowaj ją w celu przyszłego użycia.

OSTRZEŻENIE!

- Nieprzestrzeganie wszystkich zaleceń i instrukcji bezpieczeństwa grozi obrażeniami ciała i/lub uszkodzeniami produktu.
- Odłącz urządzenie od zasilania przed przystąpieniem do instalacji, konserwacji i/lub naprawy.
- Instalacja, konserwacja i/lub naprawa powinny być dokonywane przez uprawnionego elektryka zgodnie z niniejszą instrukcją.
- Urządzenie należy podłączyć do gniazda 230 V AC instalacji 1-fazowej spełniającej obowiązujące przepisy.
- Urządzenie należy podłączyć za pomocą zainstalowanego na stałe bezpiecznika automatycznego z minimalnym rozwarciem styków 3 mm na wszystkich biegunach.
- Przed instalacją sprawdź, czy wirnik i obudowa nie są uszkodzone.
- Wewnątrz obudowy nie mogą znajdować się żadne przedmioty, które mogą uszkodzić łopatki wentylatora.
- Urządzenia można używać wyłącznie w określony sposób, zgodnie z niniejszą instrukcją. Nie dokonuj żadnych zmian w urządzeniu.
- Urządzenie nie jest przeznaczone do stosowania przez osoby (dzieci lub dorosłych) z jakąkolwiek formą dysfunkcji lub osoby nieposiadające wystarczającego doświadczenia lub umiejętności w zakresie obsługi urządzenia, chyba że uzyskają wskazówki odnośnie do obsługi urządzenia od osoby odpowiedzialnej za ich bezpieczeństwo.
- Dzieci powinny przebywać pod nadzorem, aby nie bawiły się urządzeniem.
- Podejmij niezbędne środki, aby zapobiec przedostawaniu się dymu, tlenu węgla lub innych i produktów spalania do pomieszczenia, otwierając przewody kominowe lub inne urządzenia przeciwpożarowe. Upewnij się, że dopływ powietrza jest dostateczny dla właściwego spalania, a ciąg kominowy wystarczający, aby nie dopuścić do przepływu wstecznego.
- Transportowany czynnik nie może zawierać kurzu ani innych stałych cząstek, lepkich substancji lub włókien.
- Nie używaj urządzenia w środowisku zagrożonym wybuchem, np. w pobliżu łatwopalnych płynów, gazów lub pyłów ani w środowisku zawierającym substancje trujące lub szkodliwe dla zdrowia.
- Nie zastanij otworów urządzenia, starając się skierować lub dostosować przepływ powietrza.
- Nie siadaj ani nie stawaj na urządzeniu i nie umieszczaj na nim żadnych przedmiotów.
- W celu osiągnięcia najlepszych rezultatów i długiej żywotności przestrzegaj wszystkich wskazówek oraz zasad bezpieczeństwa.
- Zużyty produkt powinien zostać zutylizowany zgodnie z obowiązującymi zasadami.
- Przed instalacją i użyciem uważnie zapoznaj się z niniejszą instrukcją i zachowaj ją do przyszłego użytku.

DANE TECHNICZNE

Napięcie	230 V ~ 50 Hz
Moc	33 W
Przepływ powietrza	187 m ³ /h
Klasa obudowy	IPX4
Temperatura robocza	<40 °C
Temperatura powietrza w układzie wentylacyjnym	<60 °C
Poziom hałasu	34 dB

OPIS

- Urządzenie przeznaczone jest do pracy ciągłej i podłączenia stałego do sieci elektrycznej.
- Urządzenie jest przeznaczone do wentylacji powietrza wlotowego i wlotowego w lokalach ogrzewanych w okresie zimowym.
- Urządzenie należy podłączyć do kanału wentylacyjnego Ø100 mm.
- Silnik urządzenia ma dwa położenia prędkości obrotowej min. i maks.
- Kierunek przepływu powietrza powinien być zgodny ze strzałką na obudowie wentylatora.
- Lampka kontrolna na panelu przednim pokazuje stan pracy.

CZĘŚCI

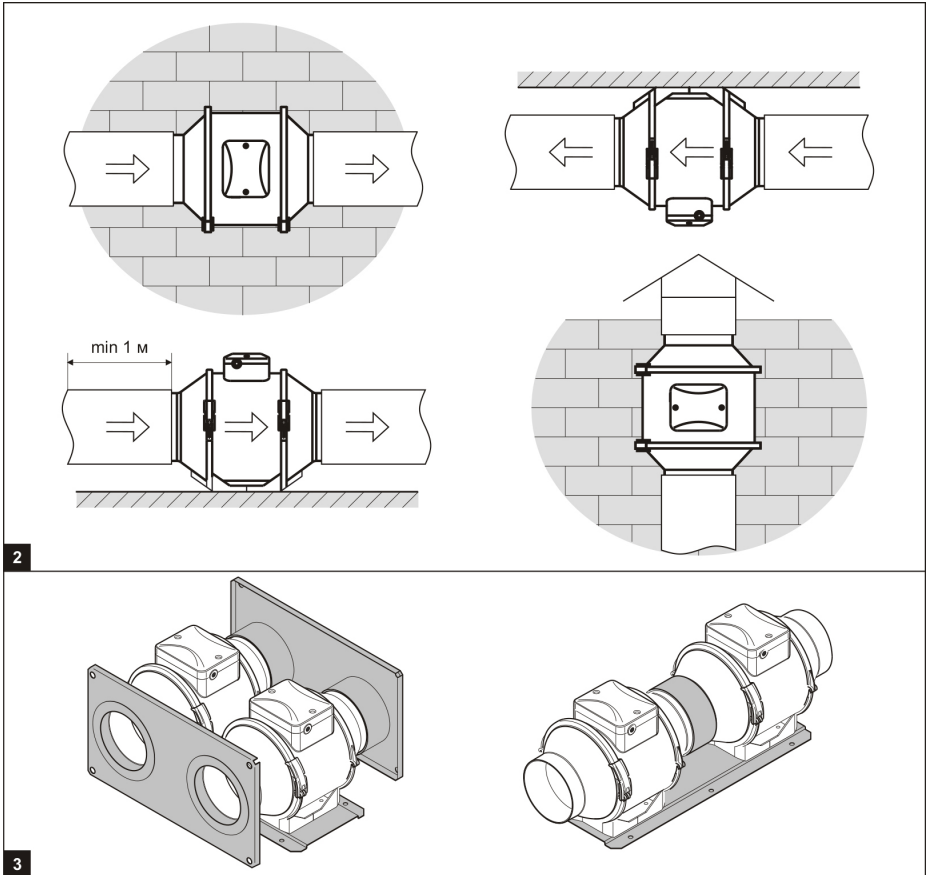
- 1 wentylator
- 4 wkręty z kołkami rozporowymi
- 2 węże wentylacyjne o długości 3 m
- 4 zaciski węża
- 1 kratka wentylacyjna z przepustnicą zwrotną
- 1 przewód teleskopowy
- 1 zawór anemostatu wywiewnego
- 1 czop mocujący do anemostatu wywiewnego
- 1 instrukcja obsługi
- 1 opakowanie

OZNACZENIA W SCHEMACIE OBWODU ELEKTRYCZNEGO

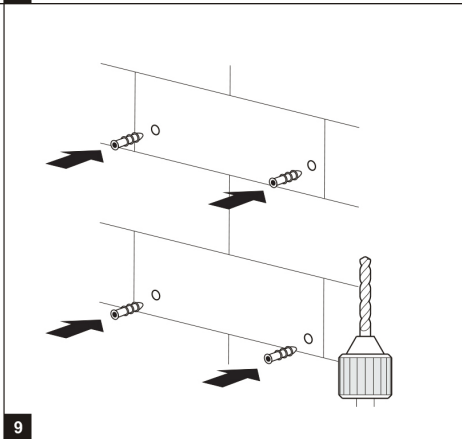
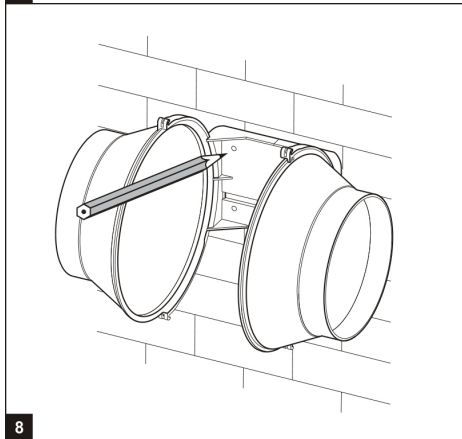
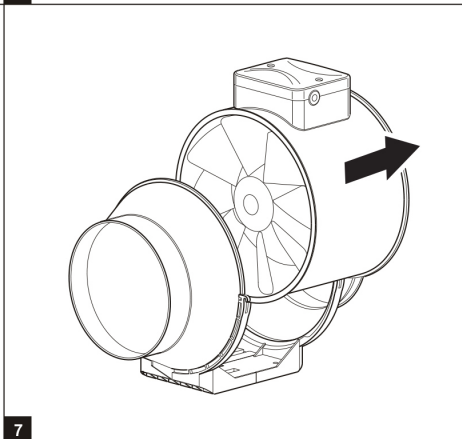
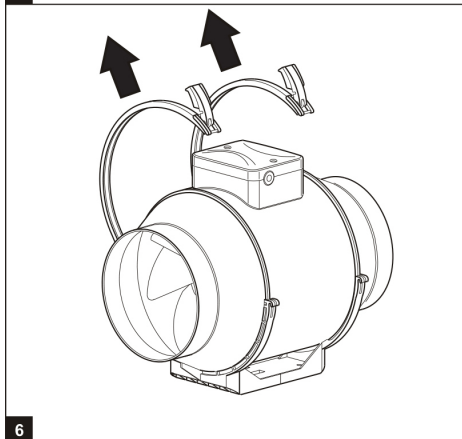
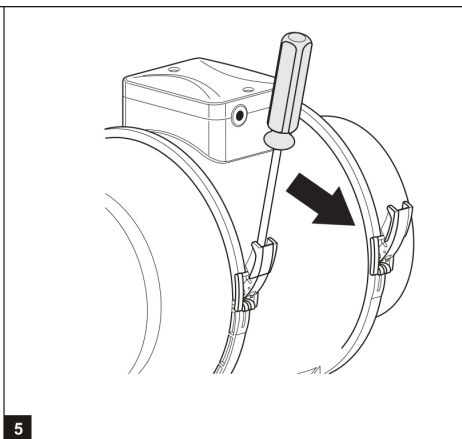
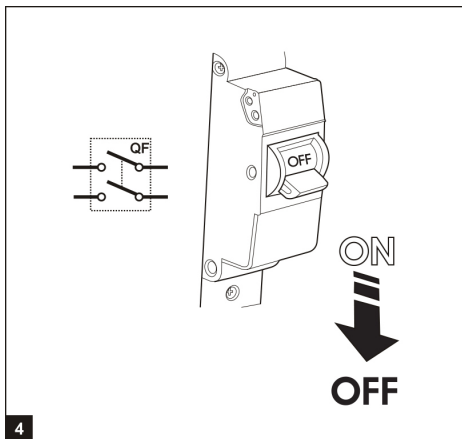
- L: Przewód fazowy
- N: Przewód zerowy
- L1: Kostka podłączeniowa minimalnej prędkości obrotowej
- L2: Kostka podłączeniowa maksymalnej prędkości obrotowej
- S: Zewnętrzny przełącznik (na przykład przełącznik oświetlenia)
- QF: Bezpiecznik automatyczny

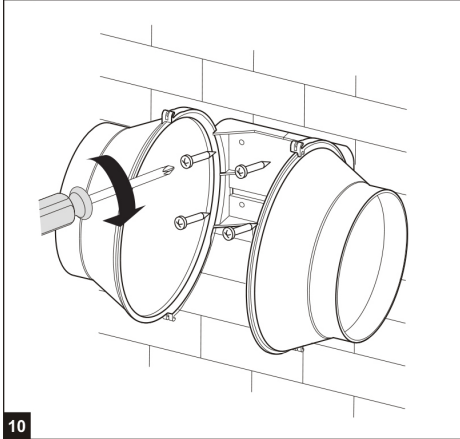
MONTAŻ

- Urządzenie przeznaczone jest do montażu poziomego lub pionowego do ściany, sufitu lub podłogi (rys. 2), wolnostojąco, równoległe lub szeregowo (rys. 3).

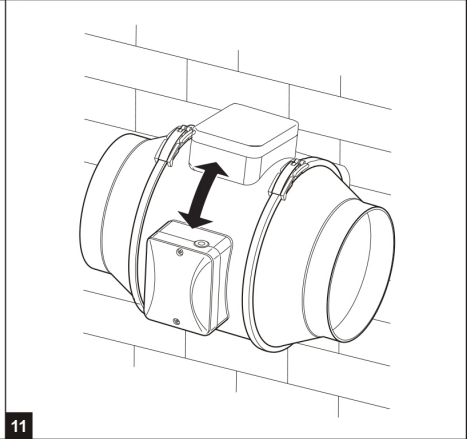


- Przy montażu poziomym kanały wentylacyjne nie mogą mieć zagięć na odcinku co najmniej 1 m z każdej strony urządzenia.
- Przy montażu pionowym należy zamontować osłonę zewnętrzną, aby zabezpieczyć urządzenie przed wnikaniem wody.
- Wylot należy podłączyć do kanału wentylacyjnego.
- Wskazówki dotyczące montażu na rys. 4–11 oraz rys. 16–28, a schemat obwodu elektrycznego na rys. 12–15.

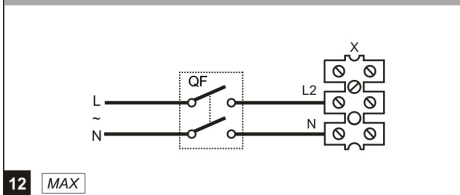




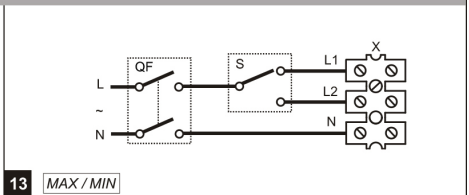
10



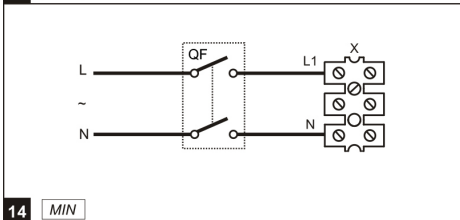
11



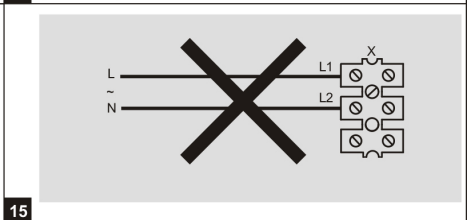
12 MAX



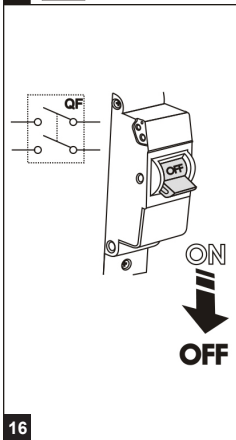
13 MAX / MIN



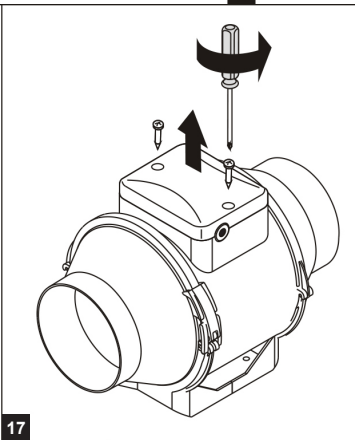
14 MIN



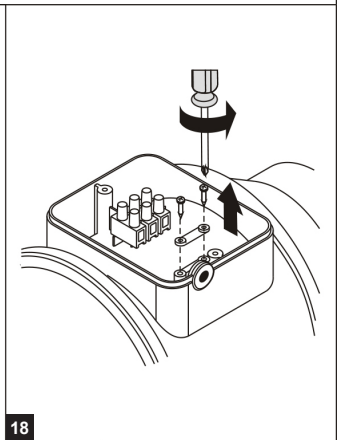
15



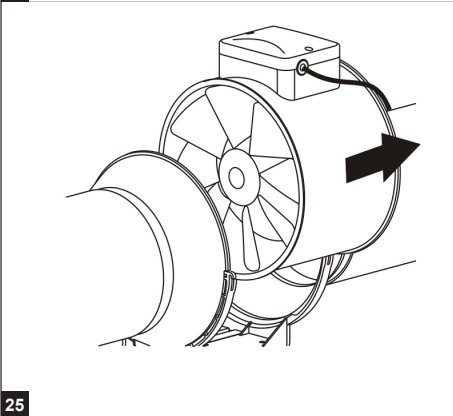
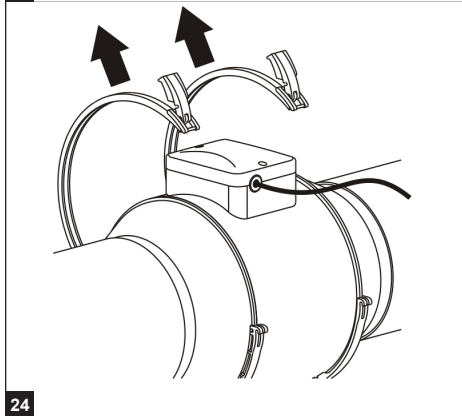
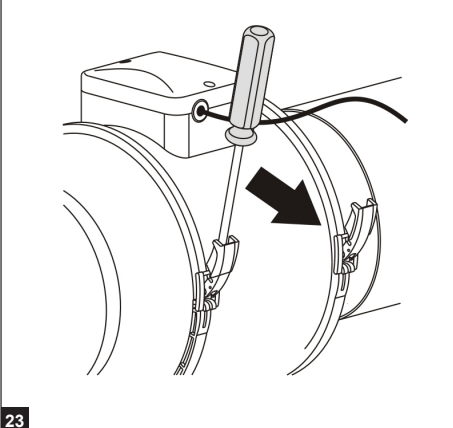
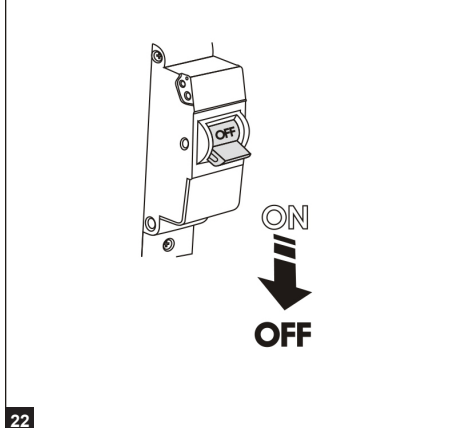
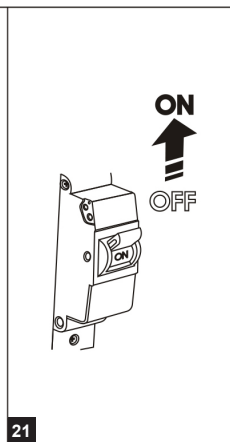
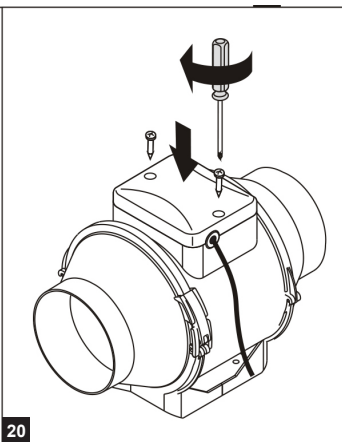
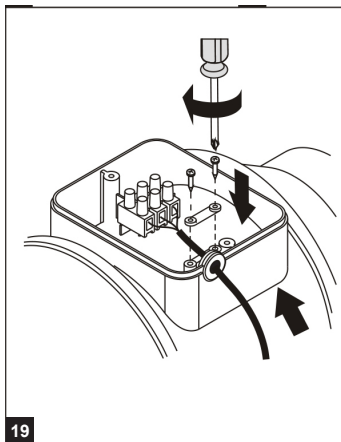
16

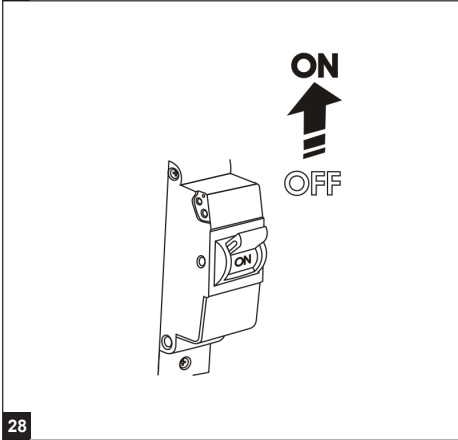
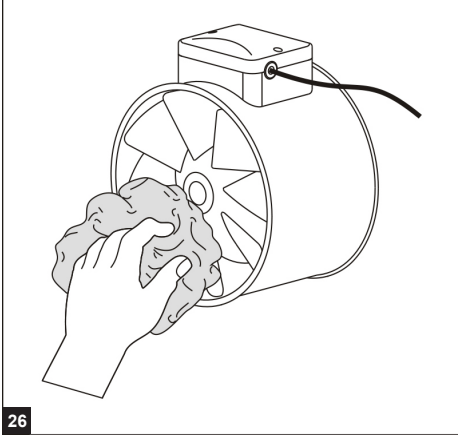


17



18





KONSERWACJA

CZYSZCZENIE

- Regularnie usuwaj kurz i brud z powierzchni urządzenia.
- Przed przystąpieniem do konserwacji i/lub czyszczenia odłącz zasilanie od wentylatora.
- Czyść urządzenie wilgotną szmatką i łagodnym środkiem czyszczącym.
- Uważaj, aby woda nie dostała się do komponentów elektrycznych. Wytrzyj powierzchnie do sucha.

TRANSPORT I PRZECHOWYWANIE

- Urządzenie transportuj w oryginalnym opakowaniu.
- Przechowuj urządzenie w oryginalnym opakowaniu w suchym, dobrze wentylowanym pomieszczeniu (temperatura od 5 do 40 °C, względna wilgotność powietrza maksymalnie 80%).
- Pomieszczenie, w którym przechowywane jest urządzenie powinno być wolne od kurzu i oparów, które mogą spowodować korozję.

SAFETY INSTRUCTIONS

Read the Operating Instructions carefully before use.

Save these instructions for future reference.

WARNING:

- Failure to follow all the instructions and safety instructions can result in personal injury and/or material damage.
- Disconnect the appliance from the mains before installation, maintenance and/or repair.
- Installation, maintenance and/or repairs should be carried out by an authorised electrician and in accordance with these instructions.
- The appliance is intended to be connected to 230 VAC 1-phase installations that comply with local regulations.
- The appliance must be connected via a permanently installed automatic fuse with a minimum contact gap of 3 mm on all terminals.
- Check before installation that the impeller and casing are undamaged.
- There must be no foreign objects in the casing that could damage the fan blades.
- The appliance must only be used as it is intended to be used and in accordance with these instructions. Do not make any modifications to the appliance.
- The appliance is not intended to be used by persons (children or adults) with any form of functional disorders, or by persons who do not have sufficient experience or knowledge on how to use it, unless they have received instructions concerning the use of the appliance from someone who is responsible for their safety.
- Keep children under supervision to make sure they do not play with the appliance.
- Take the necessary precautions to prevent smoke, carbon monoxide and other flammable products from penetrating into the room through open flues or other fire safety devices. Make sure that the air supply is sufficient for correct combustion and adequate chimney draught, to prevent backward flow.
- The transported medium must not contain dust or other solid particles, sticky substances or fibres.
- Do not use the appliance in explosive environments, e.g. in the vicinity of flammable liquids, gases or dust, or in environments that contain toxic or harmful substances.
- Do not block the openings on the appliance to attempt to direct or adjust the air flow.
- Do not sit or stand on the appliance, or place any objects on it.
- Follow all the directives and safety instructions for best results and service-life.
- Recycle the product in accordance with local regulations when it reaches the end of its useful life.
- Read these instructions carefully before installation and use, and save them for future reference.

TECHNICAL DATA

Voltage	230 V ~ 50 Hz
Output	33 W
Air flow	187 m ³ /hour
Protection rating	IPX4
Operating temperature	<40°C
Air temperature in ventilation system	<60°C
Noise level	34 dB

DESCRIPTION

- The appliance is intended for continuous operation and permanent connection to the mains supply.
- The appliance is intended for supply and exhaust air ventilation of rooms heated during the winter.
- The appliance is intended to be connected to a \varnothing 100 mm air duct.
- The motor on the appliance has two speeds: min and max.
- The air flow in the system must correspond to the arrow on the fan casing.
- A status light on the front panel shows the operating status.

PARTS

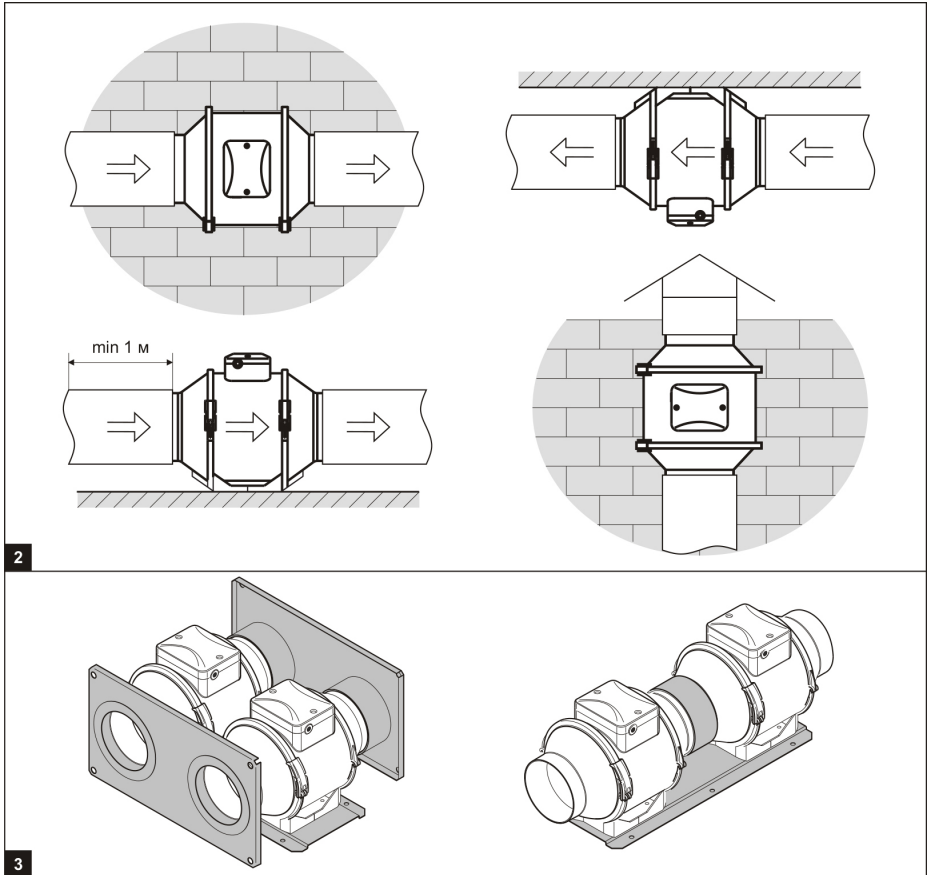
- 1 fan
- 4 screws with plugs
- 2 x 3 m long ventilation hoses
- 4 hose clips
- 1 valve grille with cold draught protection
- 1 telescopic wall inlet
- 1 exhaust air valve
- 1 sleeve coupling for exhaust air valve
- 1 copy of Operating Instructions
- 1 pack

DESIGNATIONS IN WIRING DIAGRAM

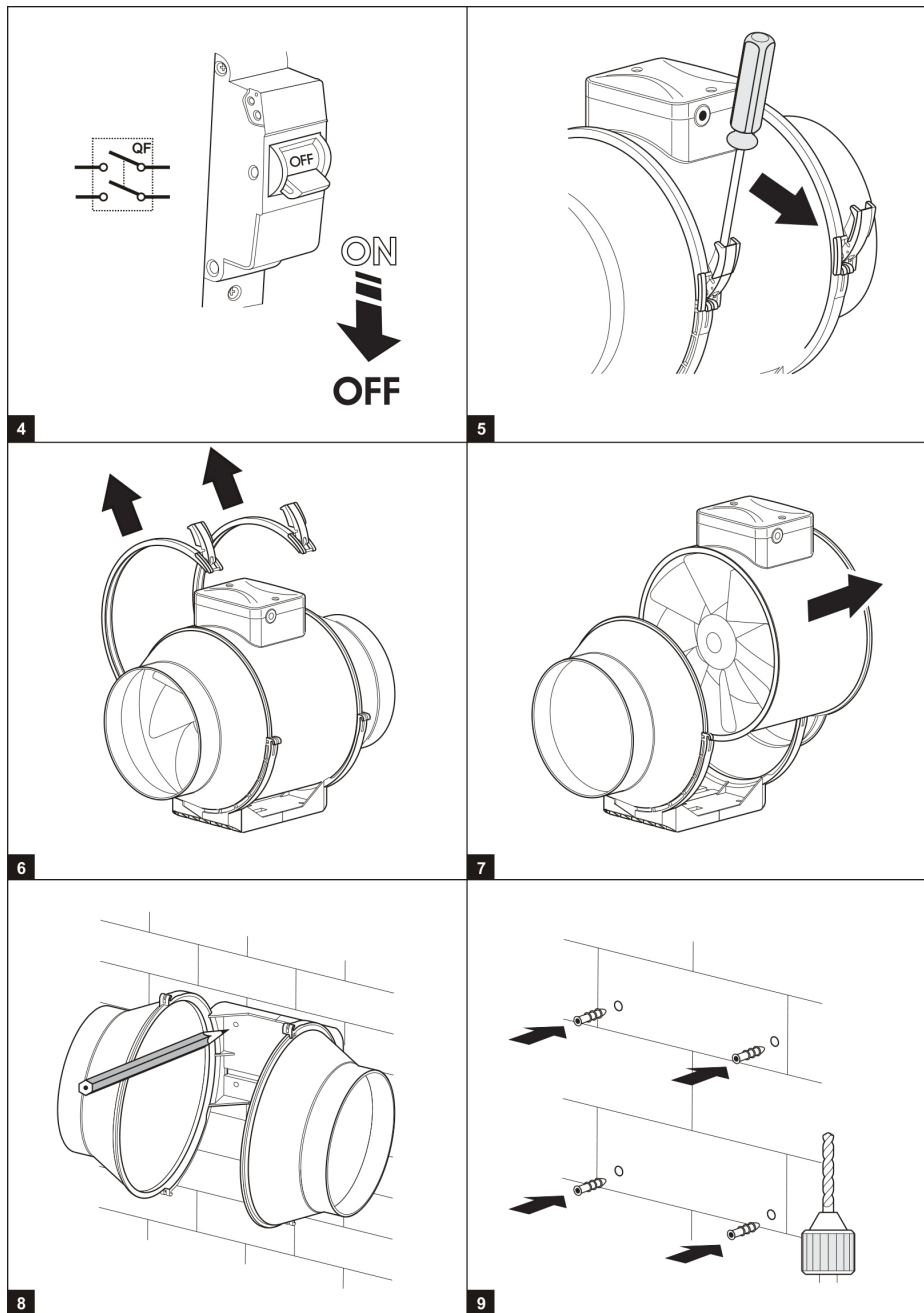
- L: Live wire
- N: Neutral wire
- L1: Terminal for minimum speed
- L2: Terminal for maximum speed
- S: External power switch
(e.g. to light switch)
- QF: Automatic fuse

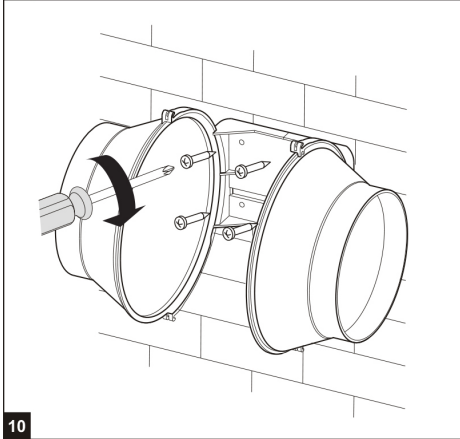
INSTALLATION

- The appliance is intended for horizontal or vertical installation in a wall, ceiling, or floor (fig. 2), separate, connected in parallel or series (fig. 3).

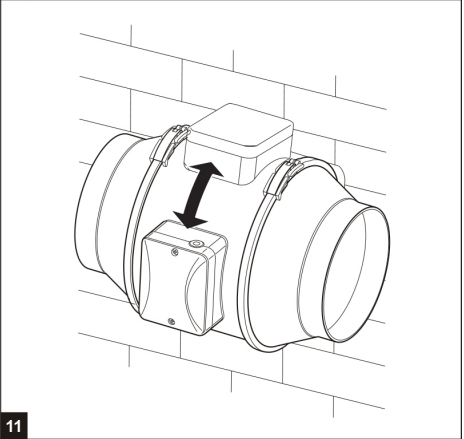


- For horizontal installation the air ducts should have no bends for at least 1 metre on both sides of the appliance.
- For vertical installation an external cover must be fitted to protect the appliance from the penetration of water.
- The outlet must be connected to the air duct.
- For installation instructions, see fig. 4–11 and fig. 16–28 and for the wiring diagram, see fig. 12–15.

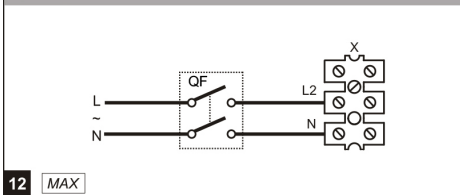




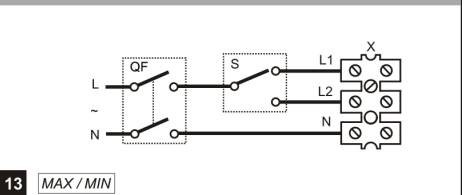
10



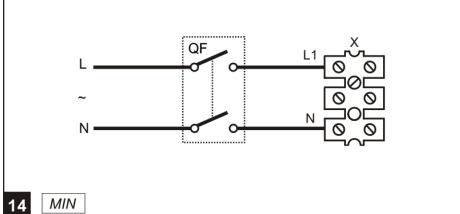
11



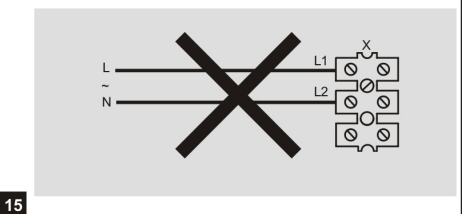
12 MAX



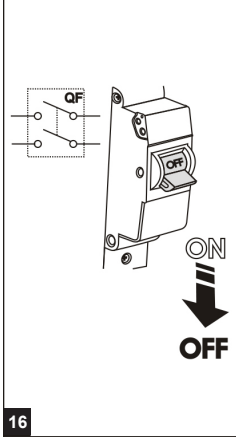
13 MAX / MIN



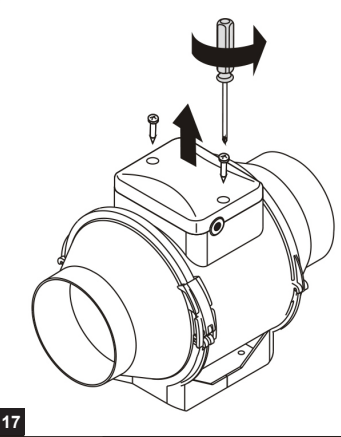
14 MIN



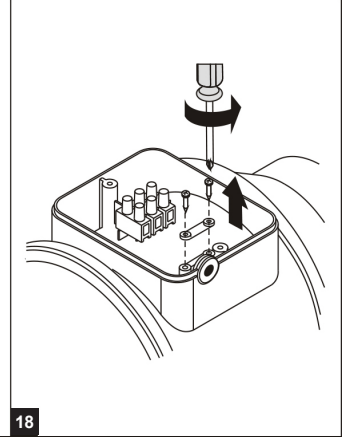
15



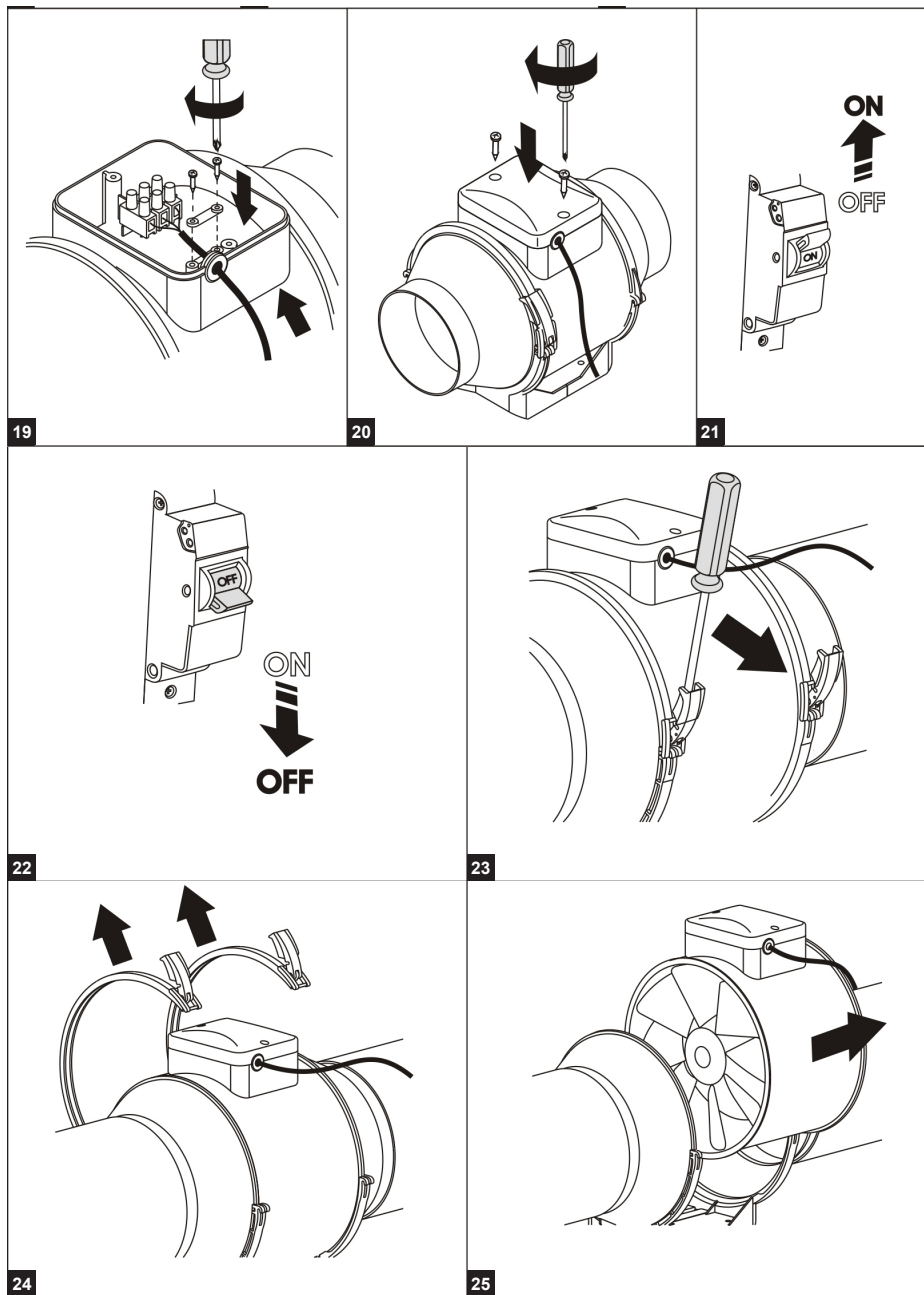
16

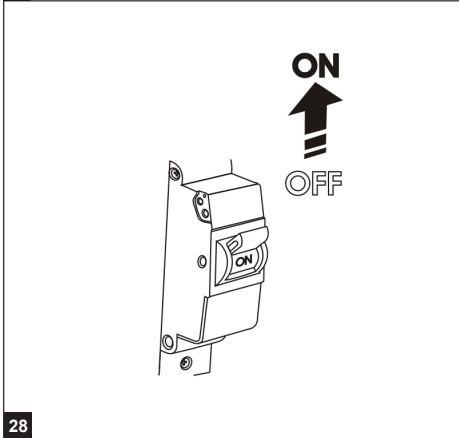
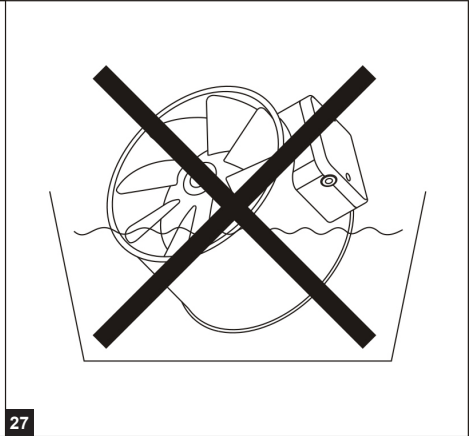
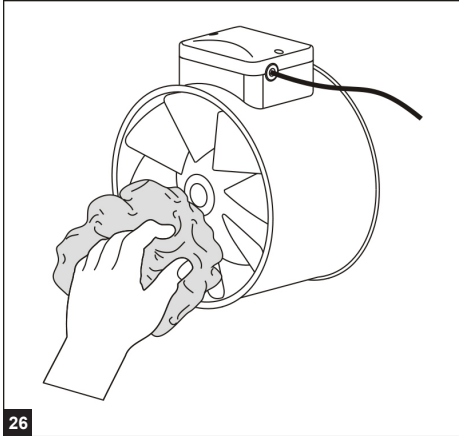


17



18





MAINTENANCE

CLEANING

- Remove any dust and debris off the appliance at regular intervals.
- Disconnect the power supply to the fan before maintenance and/or cleaning.
- Clean the appliance with a cloth moistened with water and a mild detergent.
- Make sure no water gets into the electrical components. Wipe the surface dry.

TRANSPORT AND STORAGE

- Transport the appliance in the original pack.
- Store the appliance in the original pack in a dry, well-ventilated area (temperature 5 to 40°C, relative humidity max 80%).
- Keep the storage area free from dust and fumes to prevent corrosion.

Modell: 414109			
Specifik energianvändning	Kallt	Medel	Varmt
	-52 kWh/m ²	-25 kWh/m ²	-10 kWh/m ²
Typ av ventilationsenhet	Enkelriktad		
Typ av drivenhet	Variabel hastighet		
Typ av värmesystem	N/A		
Termisk verkningsgrad för värmeåtervinning	N/A		
Maximalt luftflöde	137 m ³ /h		
Ljudnivå	56 dB(A)		
Maximal effekt	33 W		
Referensflöde	0,027 m ³ /s		
Referenstryckskillnad	N/A		
Specifik tillförd effekt	0,219 W/(m ³ /h)		
Typ av styrning	Manuell		
Maximalt inre läckage	N/A		
Maximalt yttre läckage	2,7 %		
Årlig elförbrukning	Kallt	Medel	Varmt
	1 kWh	1 kWh	1 kWh
Årlig besparing av primär energi	Kallt	Medel	Varmt
	55 kWh	28 kWh	13 kWh
Kontakt: www.jula.se			

Modell: 414109			
Spesifikt energiforbruk	Kaldt	Middels	Varmt
	-52 kWh/m ²	-25 kWh/m ²	-10 kWh/m ²
Type ventilasjonsenhet	Enkeltrettet		
Type drivenhet	Regulerbar hastighet		
Type varmesystem	N/A		
Termisk virkningsgrad for varmegjenvinning	N/A		
Maksimal luftstrøm	137 m ³ /h		
Lydnivå	56 dB(A)		
Maksimal effekt	33 W		
Referansestrøm	0,027 m ³ /s		
Referansetrykkforskjell	N/A		
Spesifikk tilført effekt	0,219 W/(m ³ /h)		
Type styring	Manuell		
Maksimal intern lekkasje	N/A		
Maksimal ekstern lekkasje	2,7 %		
Årlig strømforbruk	Kaldt	Middels	Varmt
	1 kWh	1 kWh	1 kWh
Årlig besparing av primær energi	Kaldt	Middels	Varmt
	55 kWh	28 kWh	13 kWh
Kontaktinformasjon: www.jula.no			

Model: 414109			
Wykorzystanie energii	Zimn.	Śred.	Ciepl.
	-52 kWh/m ²	-25 kWh/m ²	-10 kWh/m ²
Rodzaj wentylatora	Jednokierunkowy		
Rodzaj napędu	Regulacja prędkości		
Rodzaj systemu ogrzewania	N/A		
Współczynnik wydajności odzysku ciepła	N/A		
Maksymalny przepływ powietrza	137 m ³ /h		
Poziom hałasu	56 dB(A)		
Maksymalna moc	33 W		
Wartość odniesienia natężenia przepływu	0,027 m ³ /s		
Wartość odniesienia różnicy ciśnienia	N/A		
Energia wyjściowa	0,219 W/(m ³ /h)		
Rodzaj sterowania	Manualne		
Maksymalny wyciek ze środka	N/A		
Maksymalny wyciek z zewnątrz	2,7 %		
Roczne zużycie energii elektrycznej	Zimn.	Śred.	Ciepl.
	1 kWh	1 kWh	1 kWh
Roczna oszczędność energii pierwotnej	Zimn.	Śred.	Ciepl.
	55 kWh	28 kWh	13 kWh
Dane kontaktowe: www.jula.pl			

Model: 414109			
Specific energy consumption	Cold	Medium	Hot
	-52 kWh/m ²	-25 kWh/m ²	-10 kWh/m ²
Type of ventilation unit	Unidirectional		
Type of drive unit	Variable speed		
Type of heating system	N/A		
Thermal efficiency for recycling heat	N/A		
Maximum air flow	137 m ³ /h		
Noise level	56 dB(A)		
Maximum output	33 W		
Reference flow	0.027 m ³ /s		
Reference pressure difference	N/A		
Specific supplied output	0.219 W/(m ³ /h)		
Type of control	Manual		
Maximum inner leakage	N/A		
Maximum outer leakage	2.7 %		
Annual power consumption	Cold	Medium	Hot
	1 kWh	1 kWh	1 kWh
Annual savings of primary energy	Cold	Medium	Hot
	55 kWh	28 kWh	13 kWh
Contact: www.jula.com			