

BRUKSANVISNING

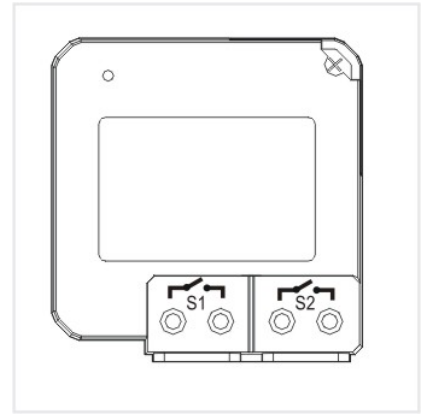
NEXA WBT-912

Tvåkanals RF/Radio-sändare som kan användas med originalströmbrytaren

Modell:

WBT-912 (likströmstyp, potentialfri kontakt)

Ej inkoppling mot 230 V.!



★ FUNKTIONER:

- Fördelen är att man kan behålla den befintliga strömbrytaren för att styra väggsändaren WBT-912 och använda kompatibla RF/Nexa-mottagare för trådlös styrning av belysningen.
- Sjävlärande kodsystäm, 67 miljoner koder.
- RF-styrning, ON/OFF/DIMMER-funktion. (433,92 Mhz)
- Endast inkoppling med potentialfri kontakt. Ej för växelströmsanslutning. (Ej 230 V!)
- Kompatibel med Nexa sjävlärande mottagare (t.ex. LYCR-3500/1000/300, PBR-2300/3500, PER-1500/3500, LGDR-300/3500, LCMR-1000/300, ECMR-250, LWMR-210/230, LBUR-100/101, CFR-2022/2027, PCR-2300)

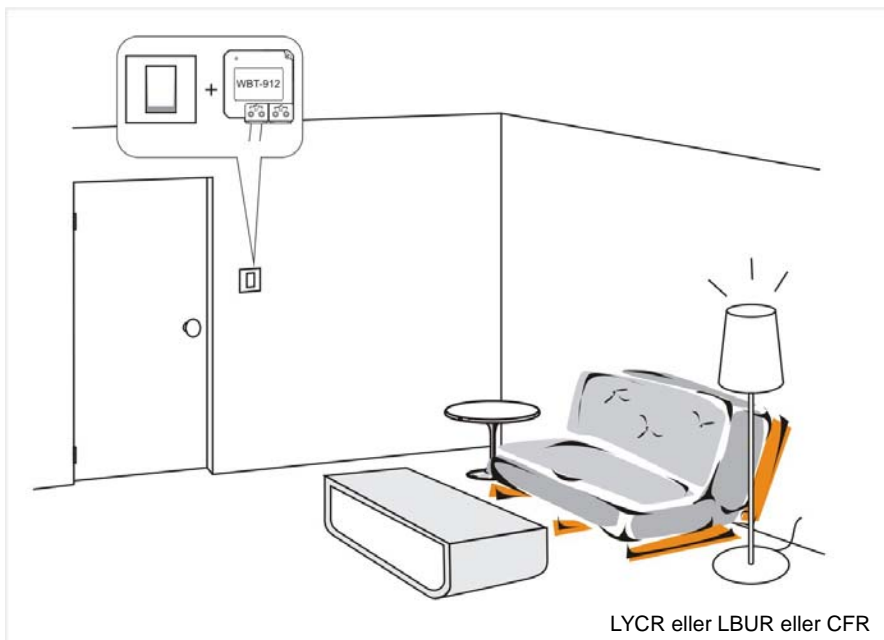
★ ANVÄNDNING OCH INKOPPLING:

Se nedanstående exempel:

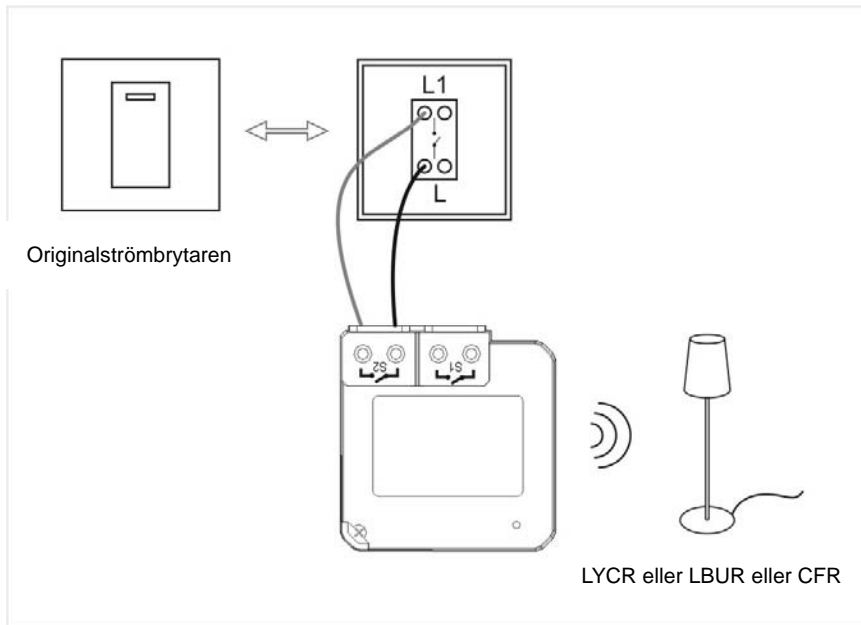
Anslutning av WBT-912 som 1-kanals belysningsströmbrytare

När man trycker på belysningsströmbrytaren får WBT-912 en signal att skicka ett kommando till en mottagare, som i förväg har länkats för att stänga av/slå på/dimma ansluten belysning.

Om flera mottagare har lärt in koden från denna WBT-912 in i förväg fjärrstyrs dessa mottagare samtidigt när man trycker på belysningsströmbrytaren.



Inkoppling av WBT-912 med potentialfri kontakt (inte växelströmsledning) med originalströmbrytaren enligt bilden.

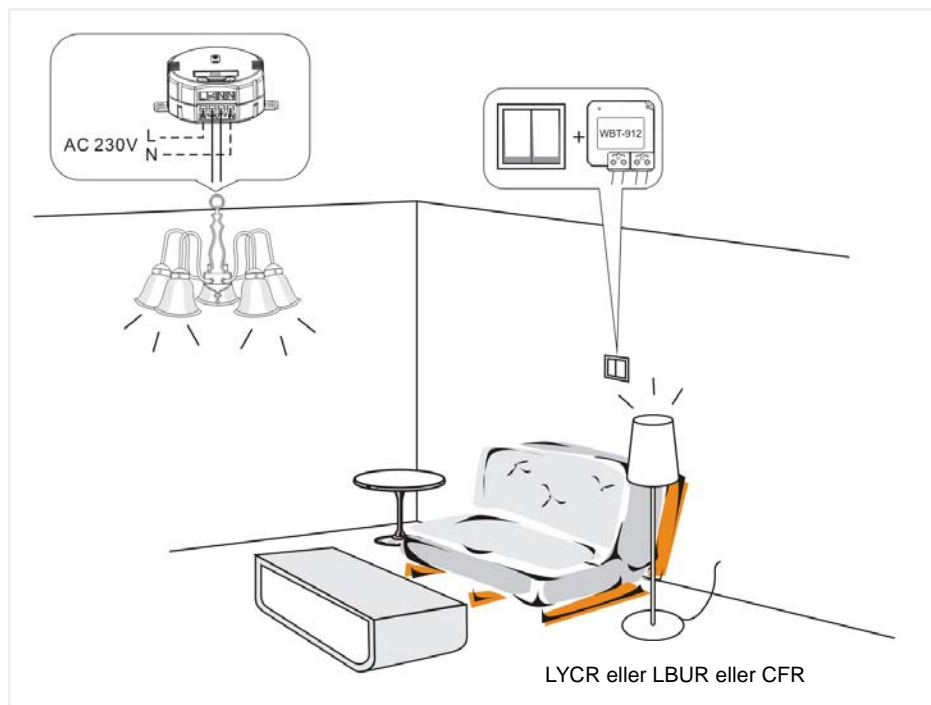


Anslutning av WBT-912 som 2-kanals belysningsströmbrytare

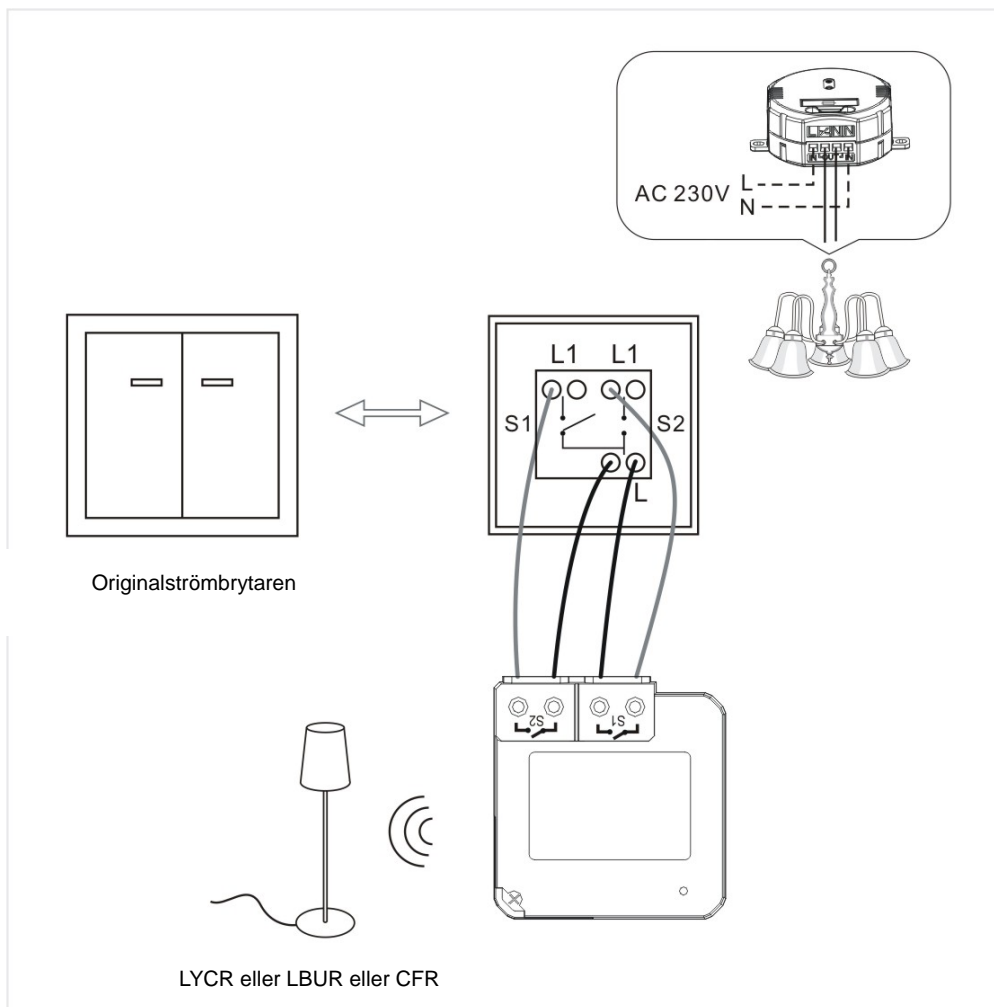
När man trycker på någon av belysningsströmbrytarens knappar får WBT-912 en signal att skicka ett kommando till en mottagare, som i förväg har länkats för att stänga av/slå på/dimma ansluten belysning.

Om flera mottagare har lärt in koden från denna kanal på WBT-912 in i förväg kan dessa mottagare fjärrstyras samtidigt genom att trycka på den knappen på belysningsströmbrytaren.

I det här exemplet är originalströmbrytarens vänstra knapp ansluten till vänster kanal på WBT-912 för att styra taklampan som är kopplad till en LCMR-mottagare. Originalströmbrytarens högra knapp är ansluten till höger kanal på WBT-912 för styrning av en CFR-lampa (energisparlampa av Nexa-modell).



Inkoppling av WBT-912 med potentialfri kontakt (inte växelströmsledning) med originalströmbrytaren enligt bilden.



★ INLÄRNING OCH BORTTAGNING AV KODLÄNKNING

LÄNK KODERNA SÅ HÄR: (För PBR/PER och CFR-serien, se respektive bruksanvisning)

- * Sändaren måste först kopplas ihop med mottagaren.
- * WBT-912 ska vara korrekt ansluten till originalströmbrytaren och mottagarna anslutna till växelström och den lampa (förbrukare) som ska styras (beträffande mottagarens inkoppling, se respektive mottagares bruksanvisning).
- * Tryck på mottagarens knapp för självprogrammering en gång, mottagarens lysdiod blinkar långsamt.
- * Tryck på belysningsströmbrytaren till läget "PÅ". WBT-912 sänder en signal till mottagaren
- * Lampan som är ansluten till mottagaren blinkar två gånger för att bekräfta koden. Lysdioden slutar blinka.
- * Sändarens och mottagarens kod har programmerats automatiskt.

ÄNDRA ELLER TA BORT KOD SÅ HÄR:

TA BORT ENSKILD KOD: (För PBR/PER och CFR-serien, se respektive bruksanvisning)

- * Tryck på mottagarens knapp för självprogrammering en gång, lysdioden blinkar långsamt.
- * Tryck på belysningsströmbrytaren till läget "AV". Sändaren skickar en signal till mottagaren. Den programmerade koden tas bort från mottagaren.
- * Lampan som är ansluten till mottagaren blinkar två gånger som bekräftelse.

TA BORT ALLA KODER: (För PBR/PER och CFR-serien, se respektive bruksanvisning)

- * Håll mottagarens knapp för självprogrammering intryckt i ungefär 6 sek, tills lysdioden blinkar kontinuerligt.
- * Släpp knappen och tryck på den en gång till.
- * Lampan som är ansluten till mottagaren blinkar två gånger som bekräftelse.
- * Alla programmerade minnen i mottagaren raderas.

★ ANVÄNDNING:

PÅ/AV-funktion:

- * Tryck på belysningsströmbrytaren till läget "PÅ" för att tända.
- * Tryck på belysningsströmbrytaren till läget "AV" för att släcka.

DIMMER-funktion:

- * Tryck på belysningsströmbrytaren "PÅ" - "AV" - "PÅ" för att starta dimring.
- * Tryck "AV" - "PÅ" igen för att avbryta dimringen vid önskad ljusstyrka.
- * Tryck "AV" - "PÅ" igen för att fortsätta dimringen.

ÖVRIGA FALL:

Fall 1:

- * Tryck på belysningsströmbrytaren till läget "PÅ" för att tända lampan.
- * Om mottagaren är kopplad till en annan sändare med en annan kod, t.ex. LYCT-505, kan du använda LYCT-505 för att släcka lampan som är ansluten till denna mottagare.
- * Om du sedan vill tända lampan igen med originalströmbrytaren måste du trycka den till "AV" och sedan till "PÅ" igen.
- * Detta fungerar även i omvänd ordning.

Fall 2:

- * Med två trappströmbrytare (tvåvägsomkopplare) kan du tända och släcka samma lampa.
- * Anslut en WBT-912 till den nedre trappströmbrytaren och en annan WBT-912 till den övre trappströmbrytaren. Båda WBT-912 lär in koden för samma mottagare som är ansluten till lampan.
- * Om du tänder lampan med den nedre strömbrytaren (läge "PÅ") kan du släcka lampan med den övre strömbrytaren (tryck till läge "AV").

★ BATTERIBYTE:

Dra ut batterifacket och sätt in ett nytt CR2032 knappcellbatteri.

★ SPECIFIKATION:

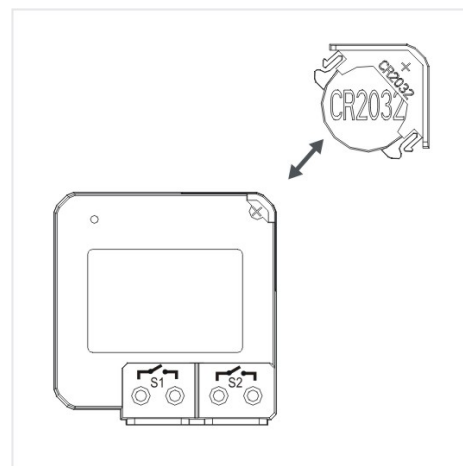
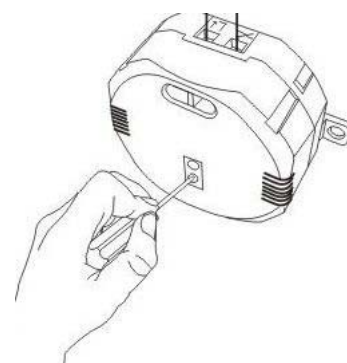
Frekvens: 433,92 MHz

Batteridrivnen: 3 V CR2032 knappcellbatteri (medföljer)

Användningsavstånd: 30 meter (utan hinder)

★ VARNING:

Anslut inte WBT-912 till växelström – då förstör du enheten.



BRUKERHÅNDBOK

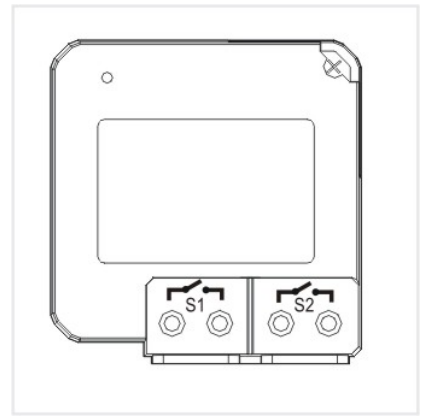
NEXA WBT-912

Tokanals RF/radiosender som kan brukes med originalstrømbryter

Modell:

WBT-912 (likestrømtype, potensialfri kontakt)

Ikke koplet til 230 V!



★ FUNKSJONER:

- **Fordelen er at man kan beholde den eksisterende strømbryteren for å styre veggsenderen WBT-912 og bruke kompatible RF/Nexa-mottakere til trådløs styring av belysningen.**
- Selvlærende kodesystem, 67 millioner koder.
- RF-styring, ON/OFF/DIMMER-funksjon (433,92 Mhz)
- Kun tilkobling med potensialfri kontakt. Ikke til vekselstrømtilkobling (ikke 230 V!)
- Kompatibel med Nexa selvlærende mottaker (f.eks. LYCR-3500/1000/300, PBR-2300/3500, PER-1500/3500, LGDR-300/3500, LCMR-1000/300, ECMR-250, LWMR-210/230, LBUR-100/101, CFR-2022/2027, PCR-2300)

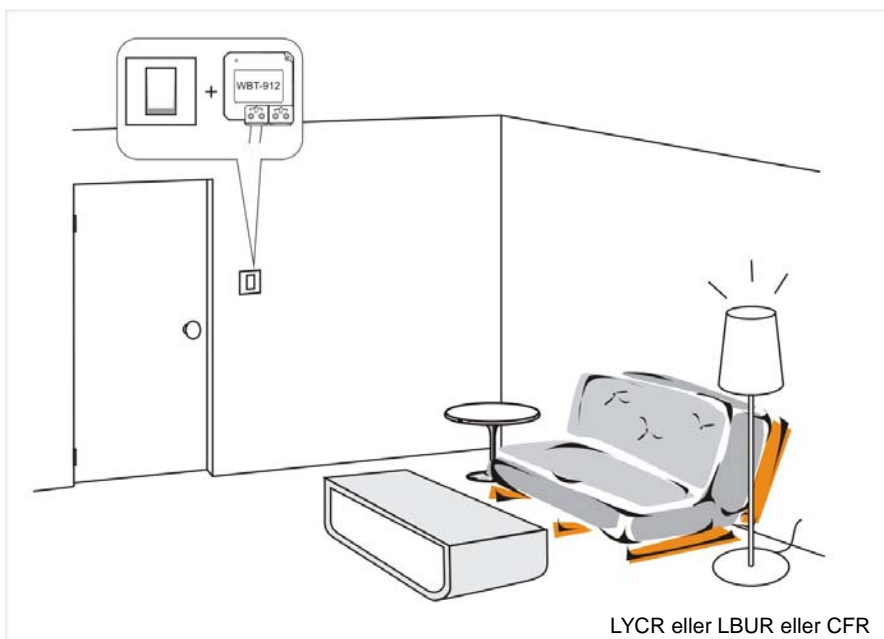
★ BRUK OG TILKOPLING:

Se eksempelet nedenfor:

Tilkobling av WBT-912 som 1-kanals belysningsstrømbryter

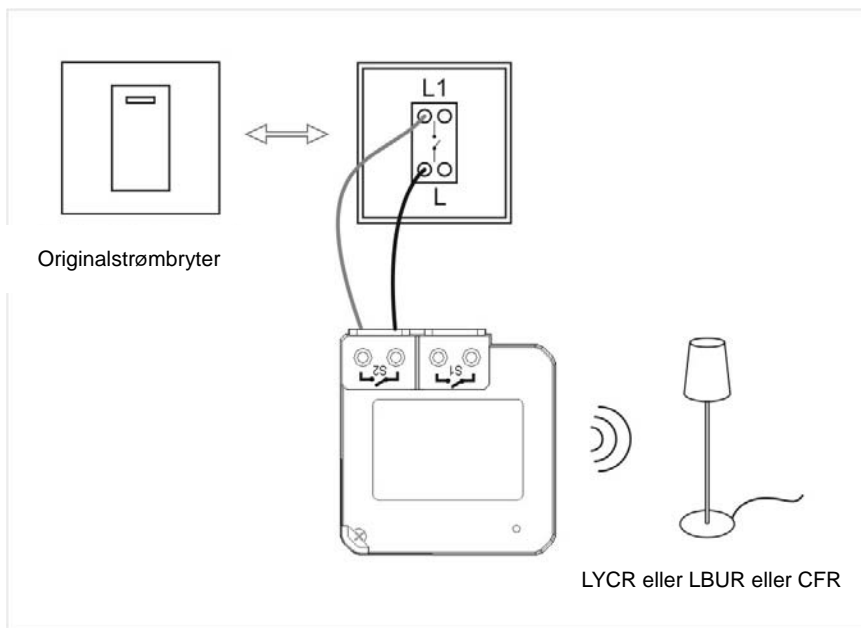
Når du trykker på belysningsstrømbryteren, får WBT-912 signal om å sende en kommando til en mottaker, som i forveien er lenket for å slå av/slå på/dimme tilkoblet belysning.

Hvis flere mottakere har fått programmert koden fra samme WBT-912 på forhånd, fjernstyres disse samtidig når du trykker på belysningsstrømbryteren.



LYCR eller LBUR eller CFR

Innkobling av WBT-912 med potensialfri kontakt (ikke vekselstrømledning) med originalstrømbryter i henhold til bildet.

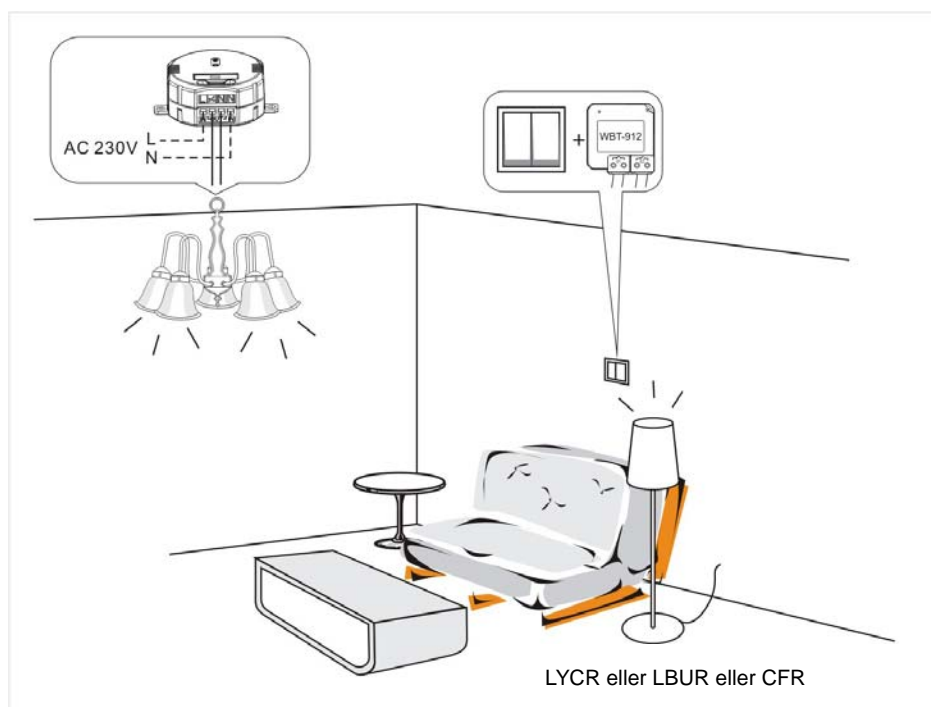


Tilkobling av WBT-912 som 2-kanals belysningsstrømbryter

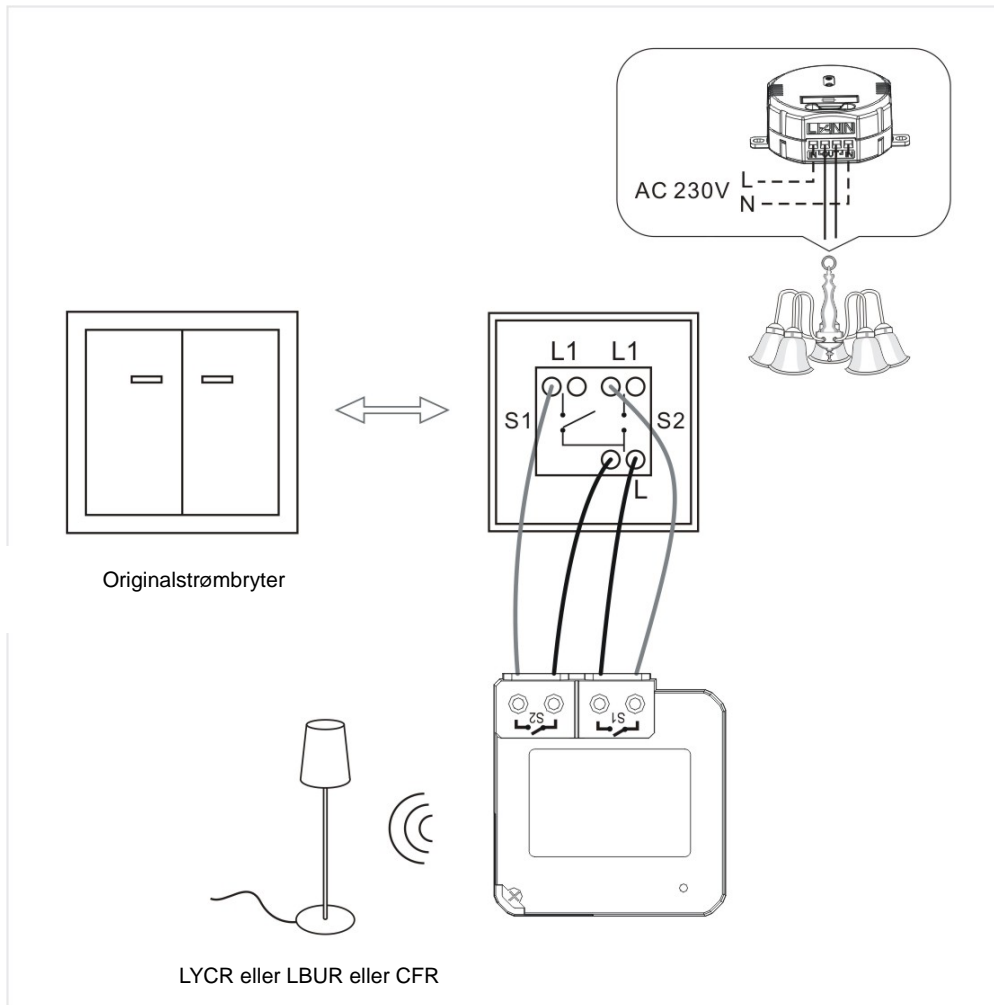
Når du trykker på noen av belysningsstrømbryterens knapper, får WBT-912 signal om å sende en kommando til en mottaker, som i forveien er lenket for å slå av/slå på/dimme tilkoblet belysning.

Hvis flere mottakere har fått programmert koden fra denne kanalen på WBT-912 på forhånd, kan disse mottakerne fjernstyres samtidig hvis du trykker på denne knappen på belysningsstrømbryteren.

I dette eksempelet er originalstrømbryterens venstre knapp koblet til venstre kanal på WBT-912 for å styre taklampen som er koblet til en LCMR-mottaker. Originalstrømbryterens høyre knapp er koblet til høyre kanal på WBT-912 for styring av en CFR-pære (energisparepære av Nexa-modell).



Innkopling av WBT-912 med potensialfri kontakt (ikke vekselstrømledning) med originalstrømbryter i henhold til bildet.



★ PROGRAMMERING OG FJERNING AV KODELENKING

LENKE KODENE SLIK: (for PBR/PER og CFR-serien, se respektive bruksanvisning)

- * Senderen må først kobles sammen med mottakeren.
- * WBT-912 skal være riktig koblet til originalstrømbryteren og mottakeren koblet til vekselstrøm og lampen (forbruker) som skal styres (se bruksanvisningen for mottakeren angående innkopling av denne).
- * Trykk på mottakerens knapp for selvprogrammering én gang. Mottakerens indikatorlampe blinker sakte.
- * Trykk på belysningsstrømbryteren til posisjon "PÅ". WBT-912 sender et signal til mottakeren.
- * Lampen på mottakeren blinker to ganger. Koden bekreftes. Indikatorlampen slutter å blinke.
- * Senderens og mottakerens kode programmeres automatisk.

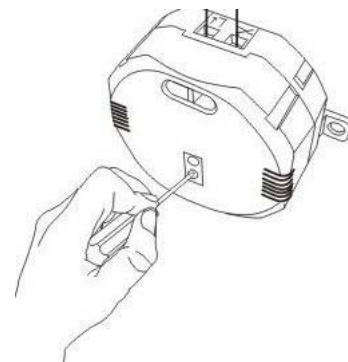
SLIK ENDRER ELLER FJERNER DU KODE:

FJERNE EN ENKELT KODE: (se respektive bruksanvisning for PBR/PER- og CRF-serien)

- * Trykk på mottakerens knapp for selvprogrammering én gang. Indikatorlampen blinker sakte.
- * Trykk på belysningsstrømbryteren til posisjon "AV". Senderen sender et signal til mottakeren. Den programmerte koden fjernes fra mottakeren.
- * Tilkoblingslampen til mottakeren blinker to ganger som bekreftelse.

FJERNE ALLE KODER: (se respektive bruksanvisning for PBR/PER- og CRF-serien)

- * Hold mottakerens knapp for selvprogrammering trykket inn i omtrent 6 sek. til indikatorlampen blinker kontinuerlig.
- * Slipp og trykk én gang til.
- * Tilkoblingslampen til mottakeren blinker to ganger som bekreftelse.
- * Alt programmert minne slettes fra mottakeren.



★ BRUK:

PÅ/AV-funksjon:

- * Trykk på belysningsstrømbryteren til posisjon "PÅ" for å slå på.
- * Trykk på belysningsstrømbryteren til posisjon "AV" for å slå av.

DIMMER-funksjon:

- * Trykk på belysningsstrømbryteren "PÅ" - "AV" - "PÅ" for å starte dimming.
- * Trykk "AV" - "PÅ" igjen for å avbryte dimmingen ved ønsket lysstyrke.
- * Trykk "AV" - "PÅ" igjen for å fortsette dimmingen.

ANDRE TILFELLER:

Tilfelle 1:

- * Trykk på belysningsstrømbryteren til posisjon "PÅ" for å slå på lampen.
- * Hvis mottakeren er koplet til en annen sender med en annen kode, f.eks. LYCT-505, kan du bruke LYCT-505 til å slukke lampen som er koblet til denne mottakeren.
- * Hvis du så vil slå på lampen igjen med originalstrømbryteren, må du stille denne til "AV" og så til "PÅ" igjen.
- * Dette fungerer også i omvendt rekkefølge.

Tilfelle 2:

- * Med to trappestrømbrytere (toveisomkoplere) kan du tenne og slukke samme lampe.
- * Koble til en WBT-912 til den nedre trappestrømbryteren og en annen WBT-912 til den øvre trappestrømbryteren. Begge WBT-912-enheter lærer koden for samme mottaker som er koplet til lampen.
- * Hvis du slår på lampen med den nedre strømbryteren (stilling "PÅ"), kan du slukke lampen med den øvre strømbryteren (trykk til stilling "AV").

★ BYTTE AV BATTERIER:

Trekk ut batterirommet og sett inn et nytt CR2032-knappcellebatteri.

★ SPESIFIKASJON:

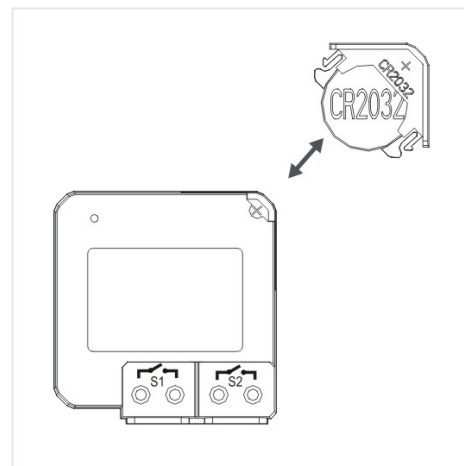
Frekvens: 433,92 MHz

Batteridrevet: 3 V CR2032 knappcellebatteri (følger med)

Driftsavstand: 30 meter (åpent område)

★ ADVARSEL:

Ikke koble WBT-912 til vekselstrøm - da ødelegger du enheten.



www.nexa.se

support@nexa.se