



LOCK HOUSING



SV LÅSHUS

BRUKSANVISNING

Viktigt! Läs bruksanvisningen före användning.
Spara den för framtida bruk.
(Original bruksanvisning).

NO LÅSKASSE

BRUKSANVISNING

Viktig! Les bruksanvisningen nøye før bruk.
Ta vare på den for fremtidig bruk.
(Oversettelse av original bruksanvisning).

PL ZAMEK WPUSZCZANY

INSTRUKCJA OBSŁUGI

Ważne! Przed użyciem uważnie przeczytaj instrukcję obsługi! Zachowaj ją na przyszłość.
(Tłumaczenie oryginalnej instrukcji).

EN LOCK HOUSING

OPERATING INSTRUCTIONS

Important! Read the user instructions carefully before use. Save them for future reference.
(Translation of the original instructions).

DE SCHLIESSKASTEN

BEDIENUNGSANLEITUNG

Wichtig! Die Bedienungsanleitung vor der Verwendung bitte sorgfältig durchlesen! Für die zukünftige Verwendung aufbewahren.
(Bedienungsanleitung im Original).

FI LUKKOKOTELO

KÄYTTÖOHJEESTA

Tärkeää! Lue käyttöohje huolella ennen käyttöä!
Säilytä se myöhempää käyttöä varten.
(Käännös alkuperäisestä käyttöohjeesta).

FR SERRURE

MODE D'EMPLOI

Important! Lisez attentivement le mode d'emploi avant la mise en service. Conservez-le.
(Traduction des instructions originales).

NL SLUITWERK

GEBRUIKSAANWIJZING

Belangrijk! Lees de gebruiksaanwijzing aandachtig door voordat u het apparaat gebruikt. Bewaar de gebruiksaanwijzing voor toekomstig gebruik.
(Vertaling van de originele instructies).

Rätten till ändringar förbehålles.
För senaste version av bruksanvisningen se www.jula.com

Med forbehold om endringer.
Nyeste versjon av bruksanvisningen finner du på www.jula.com

Z zastrzeżeniem prawa do zmian.
Najnowsza wersja instrukcji obsługi znajduje się na www.jula.com

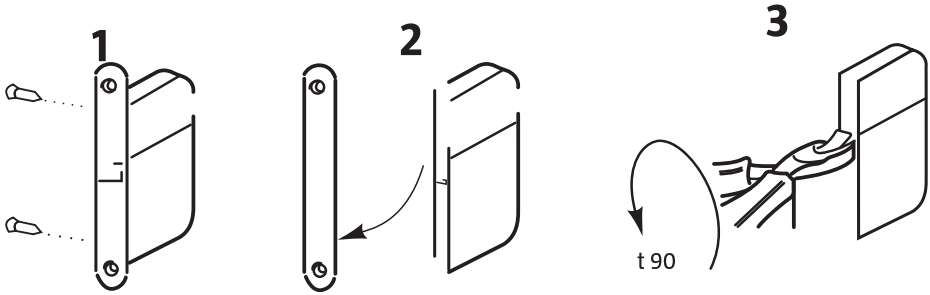
Jula reserves the right to make changes.
For latest version of operating instructions, see www.jula.com

Änderungen vorbehalten.
Die aktuellste Version der Bedienungsanleitung finden Sie auf www.jula.com

Pidätämme oikeuden muutoksiin.
Katso käyttöohjeiden uusin versio täältä: www.jula.com

Nous nous réservons le droit d'apporter des modifications.
Pour la dernière version du manuel utilisateur, voir www.jula.com

Wijzigingen voorbehouden.
Voor de nieuwste versie van de gebruiksaanwijzing, zie www.jula.com



SV Låset kan lättanpassas för höger eller vänsterhängda dörrar genom att dra ut fallkollen och vända den 180°, se instruktion.

NO Låsen kan enkelt tilpasses til høyre- eller venstrehengte dører ved å trekke ut fallen og vri den 180°, se instruksjon.

PL Zamek można łatwo dopasować do prawej i lewej strony drzwi poprzez wyciągnięcie zatrzasku i obrócenie go o 180°, zobacz na instrukcji.

EN The lock can adapted for right or left-hung doors by turning the latch bolt 180°(see instructions).

DE Das Schloss lässt sich leicht an Türen mit Rechts- oder Linksanschlag anpassen. Hierzu muss lediglich gemäß nachstehender Anleitung die Falle herausgezogen und um 180° gedreht werden.

FI Lukko voidaan helposti sovittaa oikea- tai vasenkätisille oville vetämällä salvan pultti ulos ja kääntämällä sitä 180°, katso ohjeet.

FR La serrure se règle facilement pour les portes suspendues à droite ou à gauche en tirant sur la pêne demi-tour et en la tournant sur 180°. Référez-vous aux instructions.

NL Het slot kan eenvoudig worden aangepast voor rechts- of linksdraaiende deuren door de dagschoot uit te trekken en 180° te draaien, zie instructies.

