



Bruksanvisning för väggarmatur
Bruksanvisning for veggarmatur
Instrukcja obsługi latarni oprawy ściiennej
Installation Instructions for Wall Fitting

422-217



SV Bruksanvisning i original
NO Bruksanvisning i original
PL Instrukcja obsługi w oryginale
EN Installation instructions in original

Läs noga igenom bruksanvisningen innan produkten används

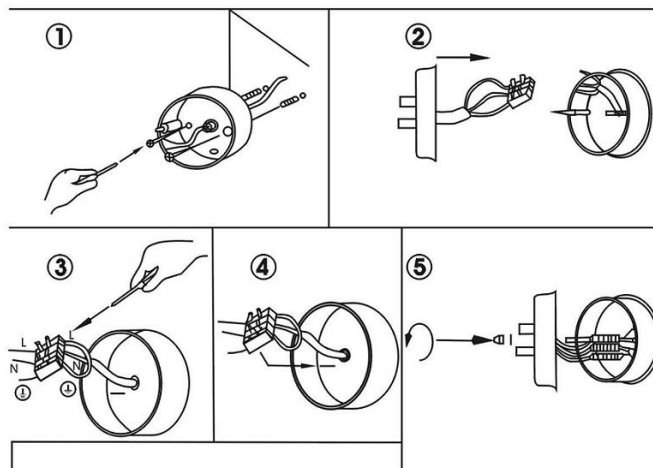
TEKNISKA DATA

Märkspänning	220 - 230 V ~ 50Hz
Kapslingsklass	IP44

- Max. 1 x 11 W, sockel E27, lysrörslampa (kompakt design) / Max. 1 x 60 W, sockel E27, glödlampa.
- Använd vanliga glödlampor eller lysrörslampor i kompaktutförande (inte halogenlampor).
- Dessa produkter är godkända för CE-märkning.
- Byt ut lampglaset om det uppvisar sprickor.
- Klass 1-produkt med jordledare.

MONTERING

- Montera bakstycket på väggen, se figurer nedan.
- Anslut elkablarna till kopplingsplinten enligt figurerna nedan. Observera färgkoderna: brun ledare till brun ledare, blå ledare till blå ledare och gul/grön ledare till armaturens jordkontakt. Om armaturen är av plast levereras den utan anslutning för jordledaren.
- Skruva fast lamphuset mot bakstycket med de två kupolmuttrarna.
- Skruva fast en glödlampa med rätt effekt i sockeln.
- Skruva fast lampkupan med medföljande skruvar.



WARNING! Använd inte väggarmaturen om nätkabeln eller stickkontakten är skadad på något sätt. Av säker-hetskäl får nätkabeln endast bytas ut eller repareras av en auktoriserad serviceverkstad. Rådfråga din åter-försäljare.

Med reservation för tryckfel och konstruktionsändringar som vi ej kan råda över. Vid eventuella problem, kontakta vår serviceavdelning på telefon: 0200-88 55 88.

Jula AB, Box 3
www.jula.se



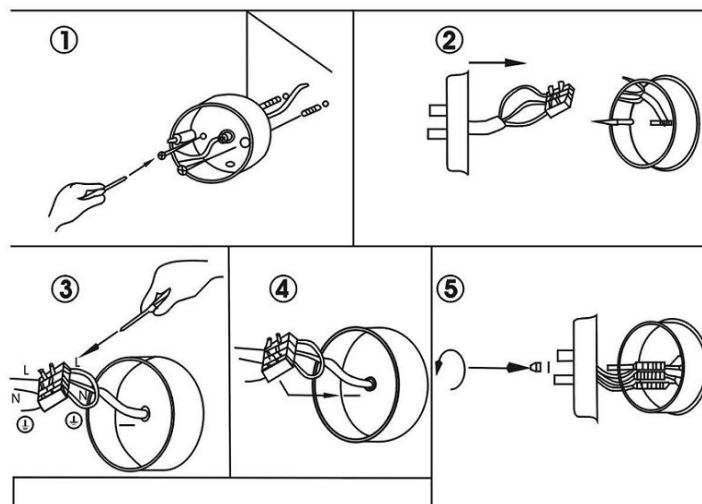
Les bruksanvisningen nøye før bruk!**TEKNISKE DATA**

Merkespänning	220 - 230 V ~ 50Hz
Kapslingsklasse	IP44

- Maks. 1 x 11 W, sokkel E27, lysrørslampe (kompakt design) / Maks. 1 x 60 W, sokkel E27, lyspære.
- Bruk alminnelige lyspærer eller lysrørslamper i kompakt design (ikke halogenlamper).
- Disse produkter er godkjente for CE-merking.
- Skifte lampeglasset om det oppviser sprekker.
- Klasse 1-produkt med jordleder.

MONTERING

- Monter bakkdelen på veggen, se figurer nedenfor.
- Koble elkablene til koblingen etter figurene nedenfor. Observer fargekodene: brun leder til brunleder, lå leder til blå leder og gul/grønn leder til armaturengang jordkontakt. Om armaturen er av plast leveres den uten tilkobling for jordlederen.
- Skru bare lampehuset mot bakkdelen med de to muttrerne.
- Skru bare en lyspære med rett effekt i sokkelen.
- Skru bare lampekuben med medfølgende skruer.



ADVARSEL! Bruk ikke veggarmaturen om strømkabeln eller stikkkontakten er skadet på noe måte. Av sikker-hetssinn får strømkabeln kun skiftes ut eller repareres av en autorisert serviceverksted. Rådføre din forhandler.

Med forbehold om trykkfeil og konstruksjonsendringer utenfor vår kontroll. Ved eventuelle problemer, kontakt vår serviceavdeling på telefon 67 90 01 34.

Jula Norge AS, Solheimsveien 6–8, 1471 LØRENSKOG
www.jula.no



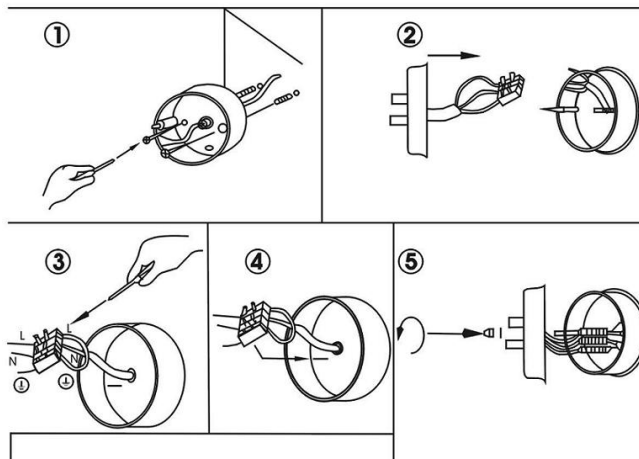
Przed użyciem uważnie przeczytaj instrukcję obsługi!**DANE TECHNICZNE**

Zasilanie	220 - 230 V ~ 50Hz
Klasa ochrony	IP44

- Maks. 1 x 11 W, oprawka E 27, świetlówka kompaktowa / Maks. 1 x 60 W, oprawka E27, żarówka.
- Używaj zwykłych żarówek lub świetlówek kompaktowych (nie halogenowych).
- Produkty posiadają oznaczenie CE.
- Jeśli szybka jest pęknięta, wymień ją.
- Produkt klasy I, z uziemieniem.

MONTAŻ

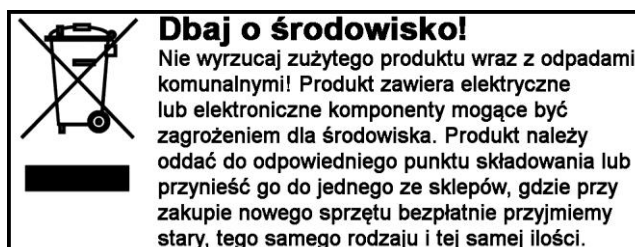
- Zamontuj tylną część na ścianie, zobacz rysunek poniżej.
- Podłącz kable do puszkii połączeniowej według poniższych rysunków. Zwróć uwagę na oznaczenia kolorów: przewód brązowy do brązowego, niebieski do niebieskiego, zielono-żółty do uziemienia oprawy. Jeśli oprawa jest z plastiku, dostarczana jest bez uziemienia.
- Przykręć obudowę do tylnego wspornika za pomocą dwóch nakrętek kopułkowych.
- Wkręć żarówkę o odpowiedniej mocy w oprawkę.
- Przykręć klosz za pomocą załączonych śrub.



OSTRZEŻENIE! Nie używaj oprawy, jeśli kabel zasilający lub wtyczka są w jakikolwiek sposób uszkodzone. Ze względów bezpieczeństwa kabel zasilający może zostać poddany wymianie lub naprawie wyłącznie w autoryzowanym serwisie. Zasięgnij porady swojego sprzedawcy.

Z zastrzeżeniem prawa do błędów w druku i zmian konstrukcyjnych, które są od nas niezależne. W razie ewentualnych problemów skontaktuj się telefonicznie z naszym działem obsługi klienta pod numerem: 801 600 500.

Jula Poland Sp. z o.o., ul. Malborska 49, 03-286 Warszawa, Polska
www.jula.pl



Read these instructions carefully before use!

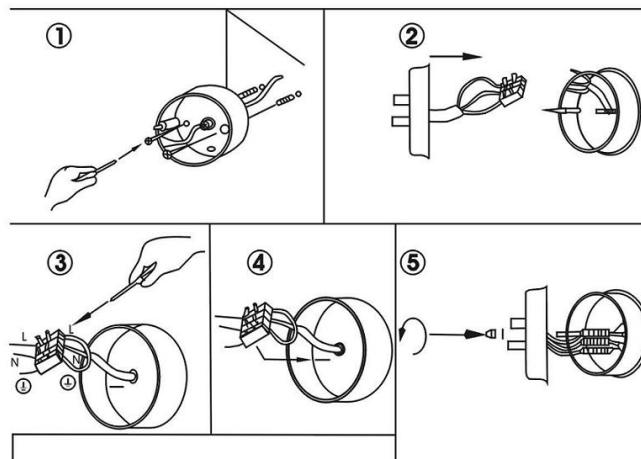
TECHNICAL DATA

Mains voltage	220 - 230 V ~ 50Hz
Protection rating	IP44

- Max. 1 x 11 W, base E27, fluorescent tube (compact design) / Max. 1 x 60 W, base E27, bulb
- Use ordinary bulbs or compact fluorescent tubes (not halogen bulbs).
- These products are approved for CE marking.
- Replace the lamp glass if it is cracked.
- Class 1 product with earth conductor.

INSTALLATION

- Fit the backpiece on the wall (see figures below).
- Connect the electrical cables to the terminal block as illustrated below. Note the colour codes: brown wire to brown wire, blue wire to blue wire and yellow/green wire to the fitting's earth contact. If the fitting is made of plastic, it is supplied without a connection for the earth wire.
- Screw the bulb housing onto the backpiece using the two shade nuts.
- Screw a bulb with the right output into the base.
- Screw the lamp shade into place using the screws supplied.



WARNING Do not use the wall fitting if the power cord and/or plug are damaged in any way. For safety reasons, the power cord must only be replaced or repaired by an authorised service centre. Consult your dealer.

Subject to printing errors and design changes over which we have no control. In the event of problems, please contact our service department.
www.jula.com

	<p>Care for the environment! Must not be discarded with household waste! This product contains electrical or electronic components that should be recycled. Leave the product for recycling at the designated station e.g. the local authority's recycling station.</p>
--	---