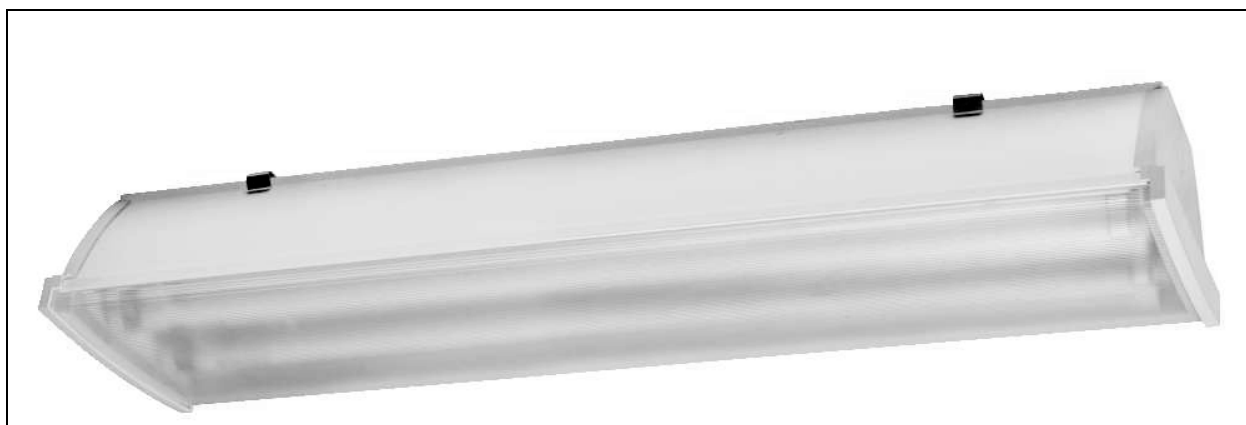




Bruksanvisning för lysrörsarmatur
Bruksanvisning for lysrørarmatur
Instrukcja obsługi oprawy świetlówkowej
Operating Instructions for Strip Light Fittings

424-049



SV Bruksanvisning i original
NO Bruksanvisning i original
PL Instrukcja obsługi w oryginale
EN Operating instructions in original

SÄKERHETSANVISNINGAR**Läs bruksanvisningen noggrant innan användning!**

- Var noga med att ansluta manöverledningen till rätt plint.
- Var noga med att sätta i lysröret korrekt i hållaren.
- Rör aldrig vid elektriska kretsar och/eller komponenter.
- Tryck hål för kabelgenomföring på lämpliga ställen för den aktuella installationen.
- Dra ut sladden före montering, demontering eller andra ingrepp.
- Dra ut sladden och låt rören svalna före rörbyte.
- Använd aldrig rör med högre effekt än som anges i tekniska data.
- Använd aldrig produkten om skyddskåpan är trasig. Byt ut skyddskåpan snarast.

RESPEKT FÖR EL!

Nyinstallationer och utökning av befintliga anläggningar ska alltid utföras av behörig installatör. Vid nödvändig kännedom (i annat fall kontakta elinstallatör) får du byta strömbrytare, vägguttag samt montera stickproppar, skarvsladdar och lamphållare. Felaktig montering kan leda till livsfara och brandrisk.

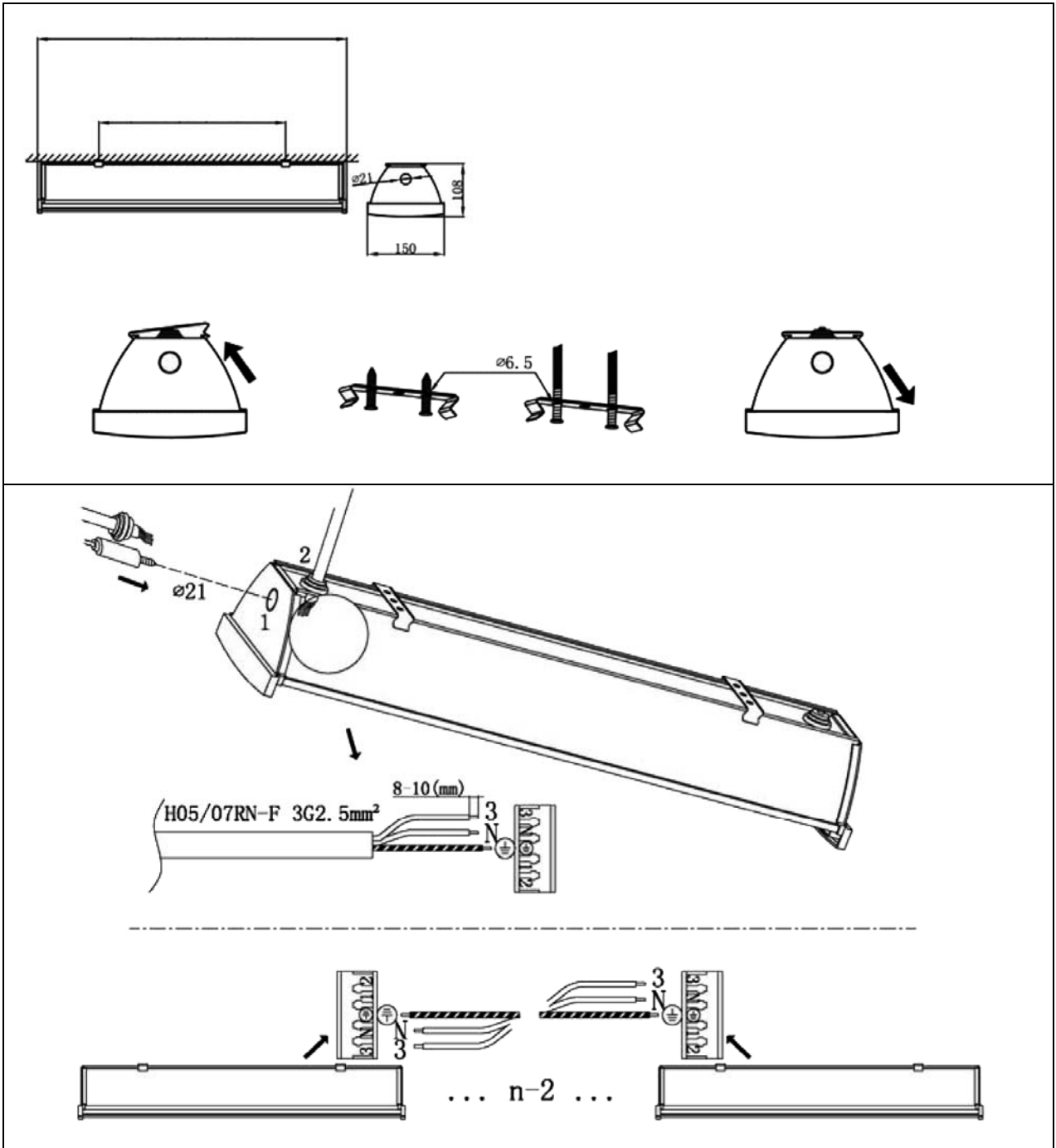
TEKNISKA DATA

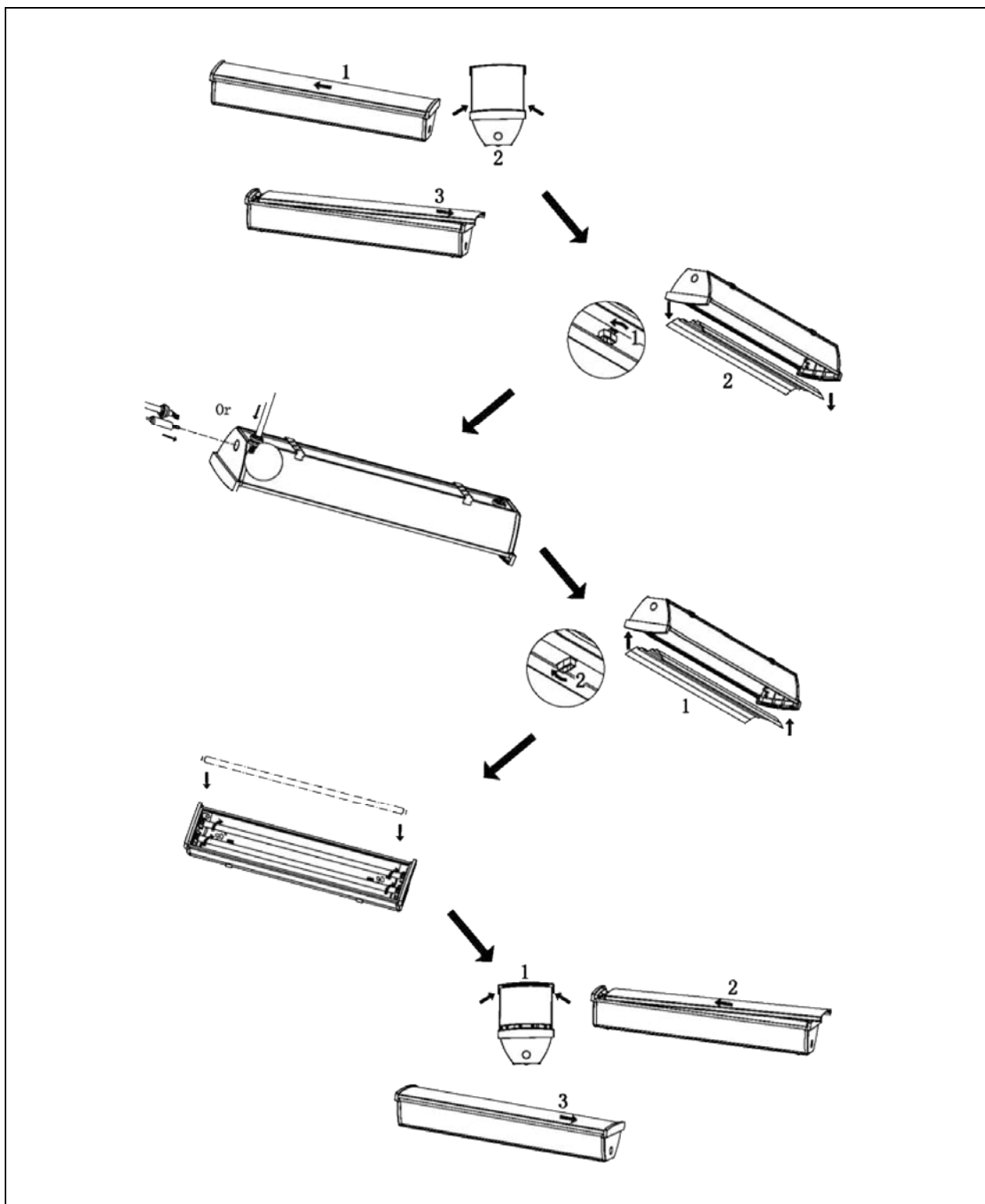
Märkspänning	230 V ~ 50 Hz
Effekt	2 x 14 W
Socket	T5
Kapslingsklass	IP23
Mått	605 x 150 x 108 mm

MONTERING

Den upphängningsanordning som används för att montera armaturen måste klara en belastning på minst fem gånger armaturens vikt.

OBS! Max 30 armaturer får seriekopplas.





UNDERHÅLL

- Dra ut sladden före rengöring.
- Rengör regelbundet med torr, luddfri trasa. Använd lätt fuktad trasa för fastsittande fläckar.
- Använd inte starka rengöringsmedel.
- Sänk aldrig ned armaturen i vatten eller andra vätskor.

Med reservation för tryckfel och konstruktionsändringar som vi inte kan råda över. Vid eventuella problem, kontakta vår serviceavdelning på telefon 0200-88 55 88.

Jula AB, Box 363, 532 24 SKARA

www.jula.se



SIKKERHETSANVISNINGER**Les bruksanvisningen nøye før bruk!**

- Vær nøye med å koble manøverledningen til riktig splint.
- Vær nøye med å sette lysrøret korrekt i holderen.
- Ikke ta på elektriske kretser og/eller komponenter.
- Trykk hull for kabelgjennomføring på egnede steder for den aktuelle installasjonen.
- Koble fra ledningen før montering, demontering eller andre inngrep.
- Koble fra ledningen og la rørene svalne før rørbytte.
- Bruk aldri rør med høyere effekt enn det som er angitt i tekniske data.
- Bruk aldri produktet hvis beskyttelsesdekselet er ødelagt. Bytt ut beskyttelsesdekselet så snart som mulig.

RESPEKT FOR EL!

Kan kun installeres av en registrert installasjonsvirksomhet. Det kan oppstå livsfare og øke brannfaren, dersom arbeidet ikke er riktig utført.

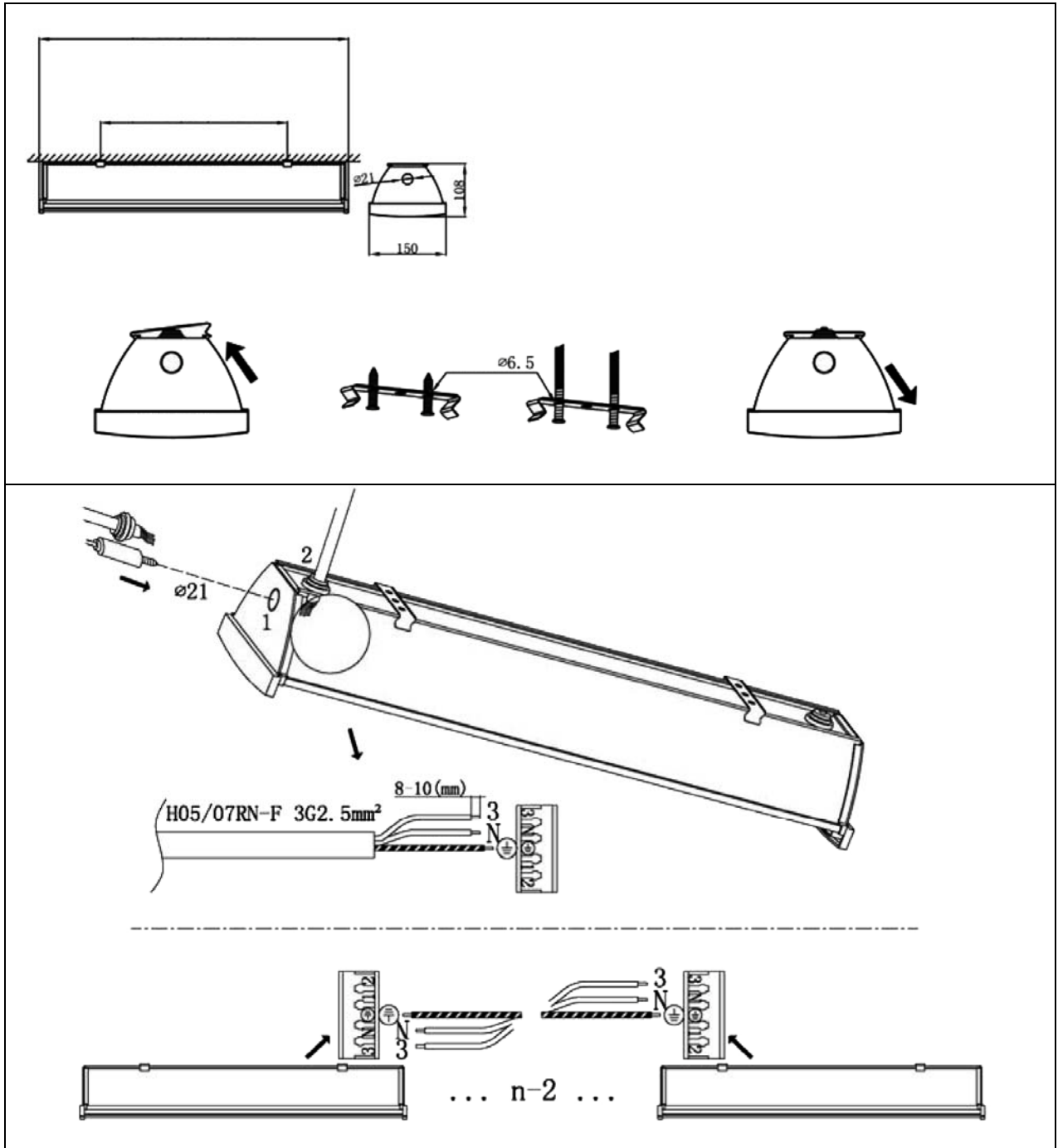
TEKNISKE DATA

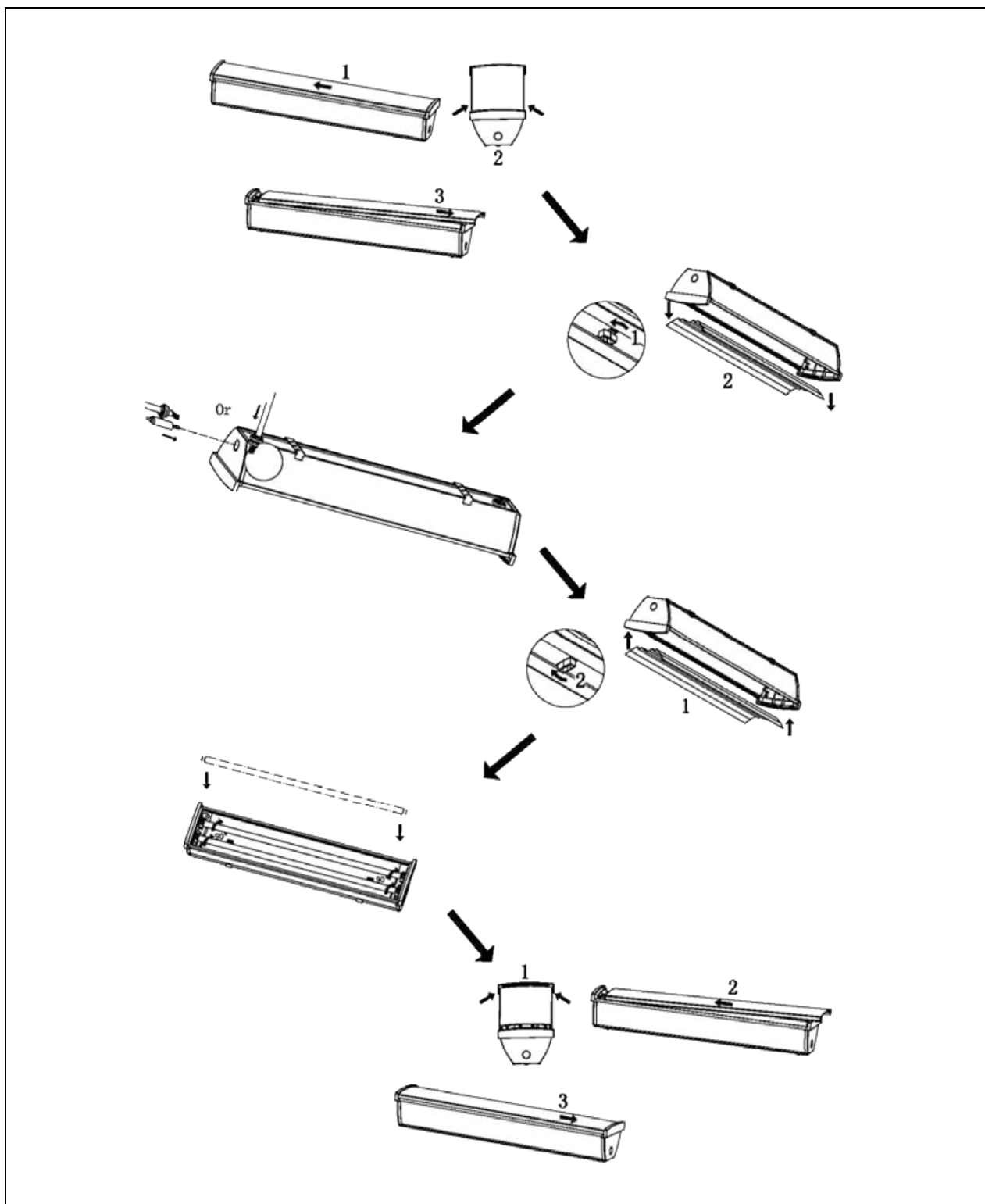
Merkespenning	230 V ~ 50 Hz
Effekt	2 x 14 W
Sokkel	T5
Kapslingsklasse	IP23
Mål	605 x 150 x 108 mm

MONTERING

Opphengsanordningen som brukes til å montere armaturen, må tåle en belastning på minst fem ganger armaturens vekt.

OBS! Maks. 30 armaturer kan seriekobles.





VEDLIKEHOLD

- Trekk ut støpselet før rengjøring.
- Rengjøres regelmessig med en myk klut som ikke loer. Bruk en lett fuktet klut på gjenstridige flekker.
- Ikke bruk sterke rengjøringsmidler.
- Armaturen må aldri senkes ned i vann eller andre væsker.

Med forbehold om trykkfeil og konstruksjonsendringer utenfor vår kontroll. Ved eventuelle problemer, kontakt vår serviceavdeling på telefon 67 90 01 34.

Jula Norge AS, Solheimsveien 6–8, 1471 LØRENSKOG

www.jula.no



ZASADY BEZPIECZEŃSTWA**Przed użyciem uważnie przeczytaj instrukcję obsługi!**

- Zwróć uwagę, czy kabel sterujący został podłączony do odpowiedniego zacisku.
- Upewnij się, czy świetlówka została poprawnie umieszczona w uchwycie.
- Nigdy nie dotykaj obwodów elektrycznych i/lub elementów przewodzących prąd.
- Zrób otwory do przeprowadzenia przewodów w miejscach odpowiednich dla konkretnej instalacji.
- Wyjmuj wtyczkę z gniazdka przed montażem, demontażem i naprawami.
- Przed przystąpieniem do wymiany świetlówki wyciągnij wtyczkę z gniazdka i zaczekaj, aż żarówka ostygnie.
- Nigdy nie stosuj świetlówek o większej mocy, niż podano w danych technicznych.
- Nie używaj produktu, jeśli obudowa ochronna jest uszkodzona. Niezwłocznie wymień obudowę.

ZACHOWAJ OSTROŻNOŚĆ PODCZAS PRACY Z PRĄDEM!

Wykonanie nowej instalacji oraz poszerzenie instalacji istniejących należy zawsze zlecać uprawnionemu instalatorowi. Jeśli posiadasz odpowiednią wiedzę (w przeciwnym razie należy skontaktować się z elektrykiem-instalatorem), możesz wymieniać przełączniki, gniazda ścienna oraz montować wtyczki, przedłużacze i uchwyty żarówek. Nieprawidłowy montaż może stanowić zagrożenie dla życia i spowodować ryzyko pożaru.

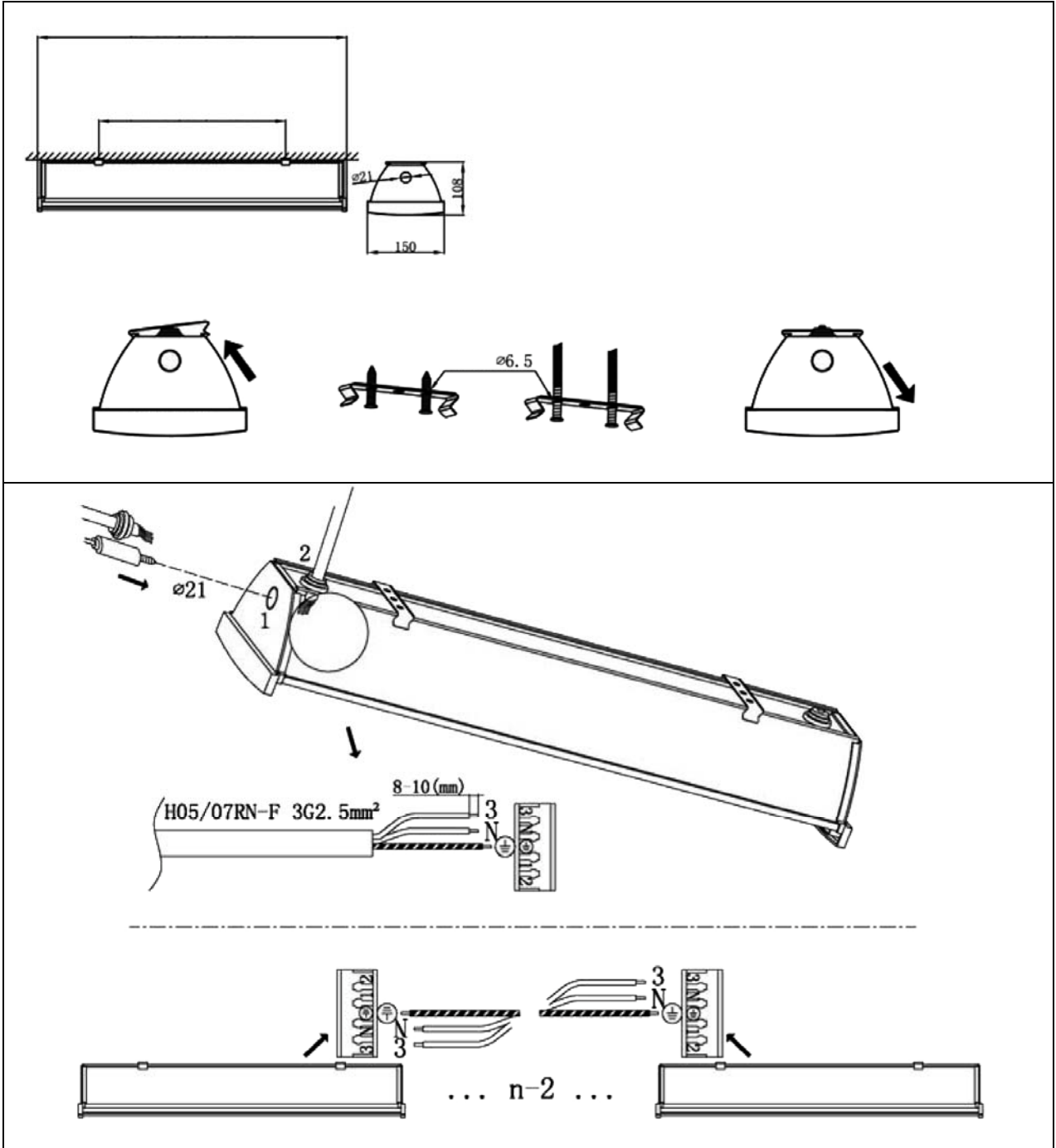
DANE TECHNICZNE

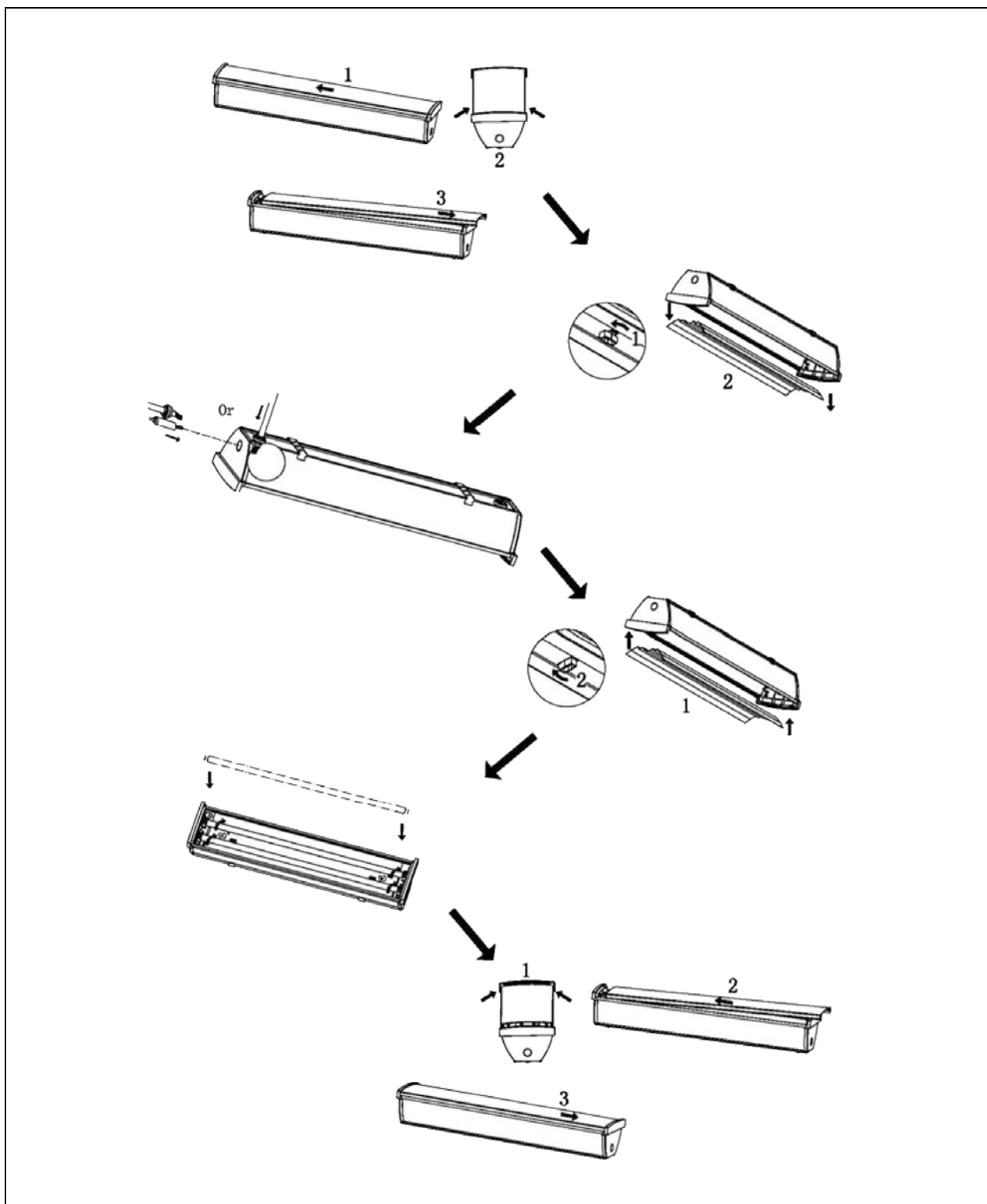
Napięcie znamionowe	230 V ~ 50 Hz
Moc	2 x 14 W
Oprawa	T5
Stopień ochrony obudowy	IP23
Wymiary	605 x 150 x 108 mm

MONTAŻ

Urządzenie do zawieszania, używane do montażu oprawy, musi wytrzymać obciążenie przynajmniej pięć razy większe niż masa oprawy

Uwaga! Można łączyć maksymalnie 30 opraw.

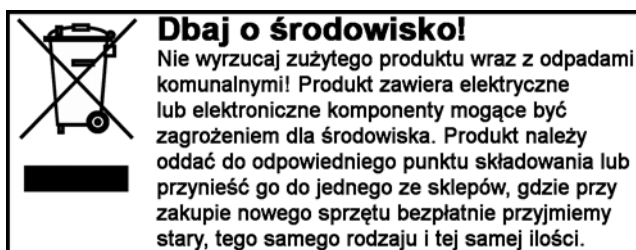




KONSERWACJA

- Przed czyszczeniem wyciągnij kabel zasilający z gniazdka.
- Regularnie czyść oprawę suchą, niepozostawiającą włókien szmatką. Do usuwania trwalszych zabrudzeń używaj lekko wilgotnej ściereczki.
- Nie używaj mocnych środków czyszczących.
- Nigdy nie zanurzaj oprawy w wodzie lub innych cieczach.

Z zastrzeżeniem prawa do błędów w druku i zmian konstrukcyjnych, które są od nas niezależne. W razie problemów skontaktuj się telefonicznie z działem obsługi klienta pod numerem 801 600 500.
Jula Poland Sp. z o.o., ul. Malborska 49, 03-286 Warszawa, Polska
www.jula.pl



SAFETY INSTRUCTIONS**Read the Operating Instructions carefully before use**

- Take care to connect the operating cable to the correct terminal.
- Take care to insert the strip light correctly in the holder.
- Never touch electric circuits and/or components.
- Press holes for the cable gland at suitable locations for the installation in question.
- Pull out the cord prior to assembly, dismantling or other actions.
- Unplug the power cord and allow the strips to cool before replacing.
- Never use strips with a higher output power than that specified in the technical data.
- Never use the product if the protective cover is damaged. Replace the protective cover as soon as possible.

ELECTRICAL SAFETY

New installations and extensions to existing installations must always be carried out by an authorised technician. If you know what you are doing (otherwise contact an electrician) you may replace a switch or wall socket, fit plugs, extension cords or lamp sockets. Incorrect installation can result in fatal injury and fire hazard.

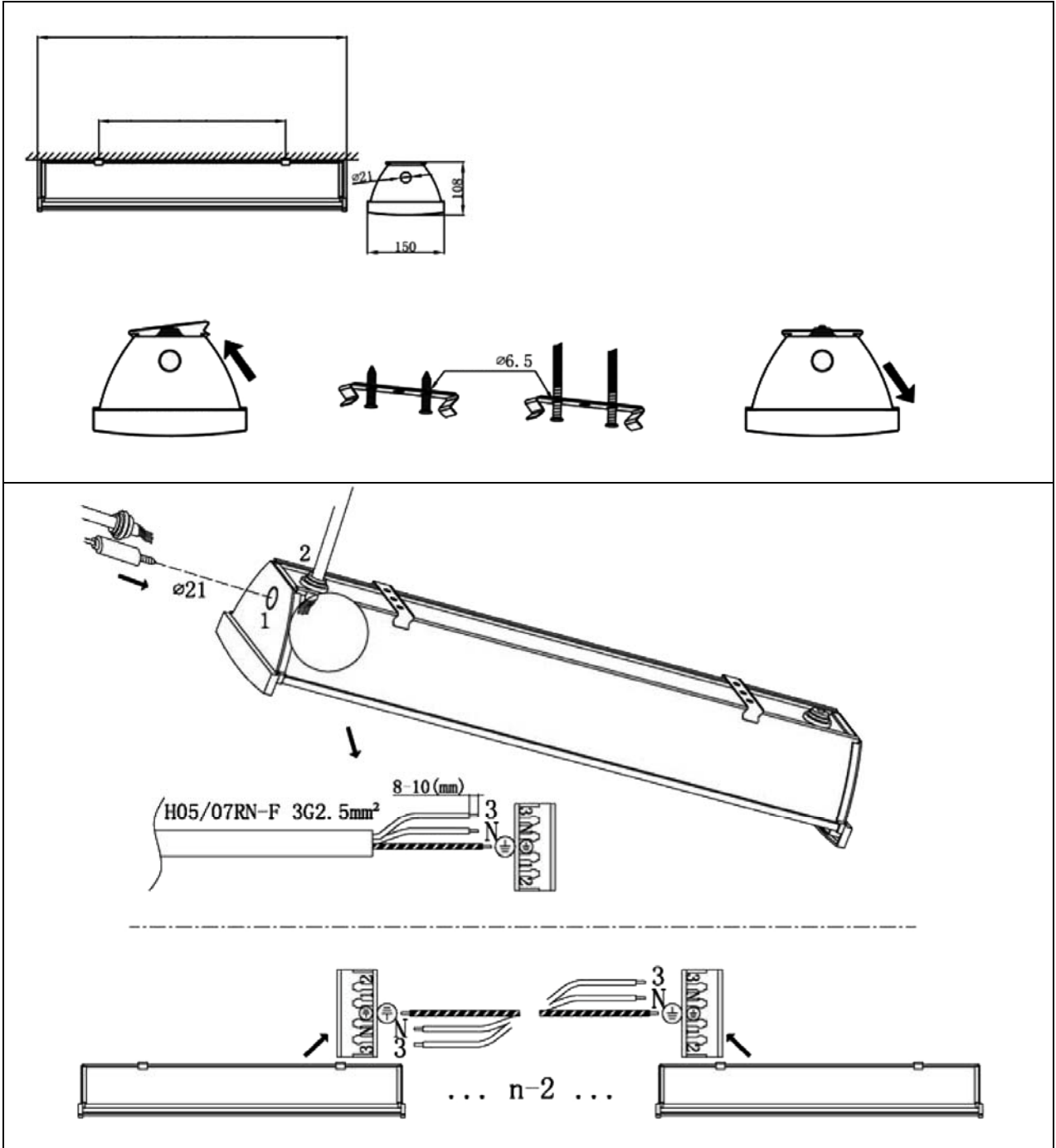
TECHNICAL DATA

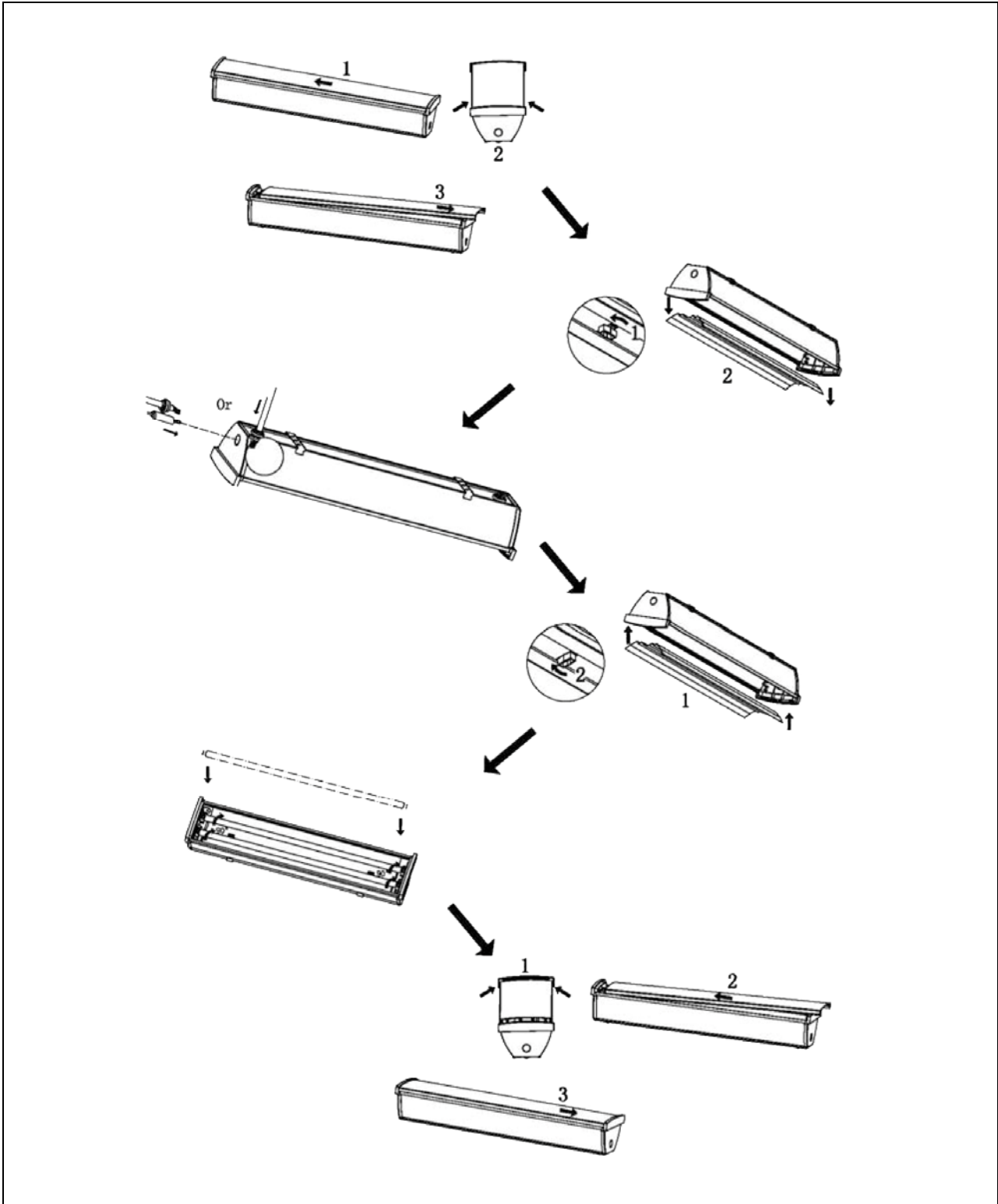
Rated voltage	230 V ~ 50 Hz
Output power	2 x 14 W
Base	T5
Protection rating	IP23
Dimensions	605 x 150 x 108 mm

ASSEMBLY

The mounting bracket to which the light fitting is attached must be capable of holding at least five times the weight of the light fitting.

Note: Up to 30 light fittings may be connected in series.





MAINTENANCE

- Unplug the power cord before cleaning.
- Clean regularly with a dry, lint-free cloth. Use a slightly dampened cloth for stubborn stains.
- Do not use strong detergents.
- Never immerse the fitting in water or any other liquids.

Subject to printing errors and design changes over which we have no control. In the event of problems, please contact our service department.
www.jula.com

