

423-357

**anslut**®



- SE** Bruksanvisning för RGB-lampa LED
- NO** Bruksanvisning for RGB-lyspære LED
- PL** Instrukcja obsługi żarówki RGB LED
- EN** User instructions for RGB bulb LED

- SE** - Bruksanvisning i original
- NO** - Bruksanvisning i original
- PL** - Instrukcja obsługi w oryginale
- EN** - Operating instructions in original

Date of production: 2015-03-25  
© Jula AB

<b>SVENSKA</b> .....	<b>5</b>
SÄKERHETSANVISNINGAR .....	5
TEKNISKA DATA .....	6
BESKRIVNING .....	7
HANDHAVANDE .....	8
UNDERHÅLL .....	9
Byta batteri .....	9
<b>NORSK</b> .....	<b>11</b>
SIKKERHETSANVISNINGER .....	11
TEKNISKE DATA .....	12
BESKRIVELSE .....	13
BRUK .....	14
VEDLIKEHOLD .....	15
Bytte batteri .....	15
<b>POLSKI</b> .....	<b>17</b>
ZASADY BEZPIECZEŃSTWA .....	17
DANE TECHNICZNE .....	18
OPIS .....	19
OBŚLUGA .....	20
KONSERWACJA .....	21
Wymiana baterii .....	21

<b>ENGLISH</b> .....	<b>23</b>
SAFETY INSTRUCTIONS .....	23
TECHNICAL DATA .....	24
DESCRIPTION .....	25
USE .....	26
MAINTENANCE .....	27
Replace the battery .....	27



## SVENSKA

### Läs bruksanvisningen noggrant innan användning!

Spara den för framtida behov.

## SÄKERHETSANVISNINGAR

---

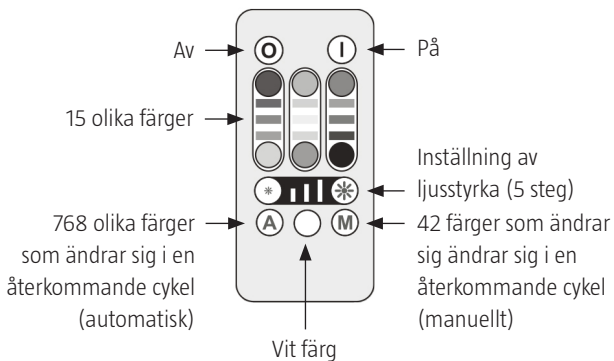
- Denna lampa är inte kompatibel med dimningskretsar. 
- Lampan är endast dimningsbar via fjärrkontrollen.
- Endast för inomhusbruk.
- Får endast användas på torra platser.
- Denna lampa måste användas tillsammans med medföljande fjärrkontroll.
- Lampan är endast till för dekorationsbelysning och är inte lämplig som rumsbelysning.
- Vikten hos lampan är högre än hos normala glödlampor, var uppmärksam på att den ökade vikten kan minska den mekaniska stabiliteten hos vissa armaturer.
-  CE-märkt

## TEKNISKA DATA

Sockel	E27
Märkspänning	220-240 V, 50/60 Hz
Märkström	35 mA
Märkeffekt	2,8W
Ljusflöde	45 lm (vit)
Energiförbrukning	2,8 kWh/1000 t
Energiklass	B
Livslängd	20 000 t
Högsta antal Av/På	15 000
Tid för ljuskällan att nå 60% av maxljus	< 1 s
Starttid	< 0,5 s
Färgtemperatur	RGB
Mått	L 107 mm, Ø 60 mm
Vikt, lampa	48 g
Kvicksilverinnehåll	0 mg
Temperaturområde	-5 till 40°C
Omgivande temperatur	5 °C - till 40 °C
Batterityp, fjärrkontroll	CR2025
Räckvidd, fjärrkontroll	5 m
Dimmerfunktion, inbyggd	5 steg

## BESKRIVNING

### Fjärrkontroll för RGB-färger



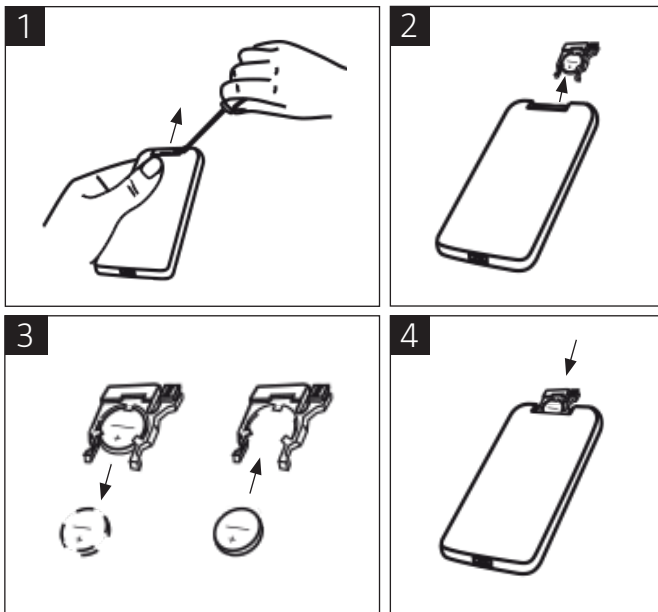
## HANDHAVANDE

**OBS!** Ljuskällan startar alltid automatiskt med färgskiftande ljus efter att den har varit strömlös.

	<p>Färgval. Tryck på knappen för att visa knappfärgen.</p>
	<p>Tryck på motsatt knapp i samma kolumn, så ändras färgen stegvis i riktning mot den intryckta knappen.</p>
	<p>Dimmerfunktion. Tryck på vänster knapp för lägre ljusstyrka. Tryck på höger knapp för högre ljusstyrka.</p>
	<p>Auto-läge. Tryck på knappen för att starta det automatiska färgändringsläget. Ljuset skiftar mellan 768 olika färger.</p>
	<p>Knapp för att återge vitt ljus (kallvit).</p>
	<p>Av- och På-knapp.</p>
	<p>Manuell stegning. Tryck på knappen för att ändra färg manuellt. Färgen ändras gradvis bland 42 färger som följer en förprogrammerad ordningsföljd.</p>

## UNDERHÅLL

### BYTA BATTERI



Rätten till ändringar förbehålles. Vid eventuella problem,  
kontakta vår serviceavdelning på telefon 0511-34 20 10.

Jula AB, Box 363, 532 24 SKARA

[www.jula.se](http://www.jula.se)



### **Värna om miljön!**

Får ej slängas bland hushållssopor!

Denna produkt innehåller elektriska eller  
elektroniska komponenter som skall återvinnas.

Lämna produkten för återvinning på anvisad plats,  
till exempel kommunens återvinningsstation.



## NORSK

### Les bruksanvisningen nøye før bruk!

Ta vare på den for fremtidig bruk.

## SIKKERHETSANVISNINGER

---

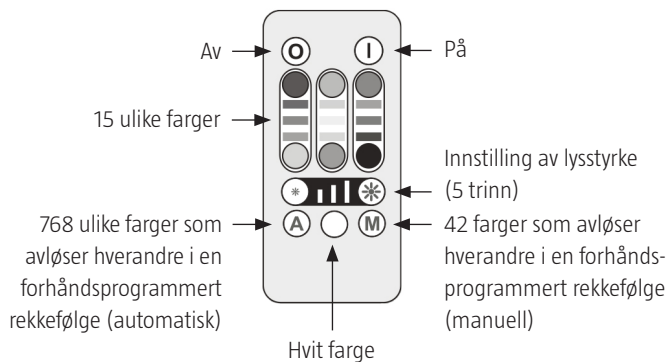
- Denne pæren er ikke kompatibel med dimmekretser. 
- Pæren kan kun dimmes med fjernkontrollen.
- Kun til innendørs bruk.
- Må kun brukes på tørre steder.
- Denne pæren må brukes sammen med den medfølgende fjernkontrollen.
- Pæren skal kun brukes som dekorasjonsbelysning og er ikke egnet som rombelysning.
- Pæren er tyngre enn vanlige glødepærer, noe som kan redusere den mekaniske stabiliteten til enkelte armaturer.
-  CE-merket

## TEKNISKE DATA

Sokkel	E27
Nominell spenning	220-240 V, 50/60 Hz
Merkestrøm	35 mA
Merkeeffekt	2,8 W
Lysstrøm	45 lm (hvit)
Energiforbruk	2,8 kWh/1000 t
Energiklasse	B
Levetid	20 000 t
Maks. antall på/av	15 000
Tid før lyskilden når 60 % av maks. lyseffekt	< 1 s
Starttid	< 0,5 s
Fargetemperatur	RGB
Mål	L 107 mm, Ø 60 mm
Vekt, pære	48 g
Kvikksølvinnhold	0 mg
Temperaturområde	-5 til 40 °C
Omgivelsestemperatur	-5 til 40 °C
Batteritype, fjernkontroll	CR2025
Rekkevidde, fjernkontroll	5 m
Dimmefunksjon, integrert	5 trinn


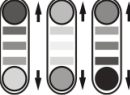





## BESKRIVELSE

### Fjernkontroll for RGB-farger



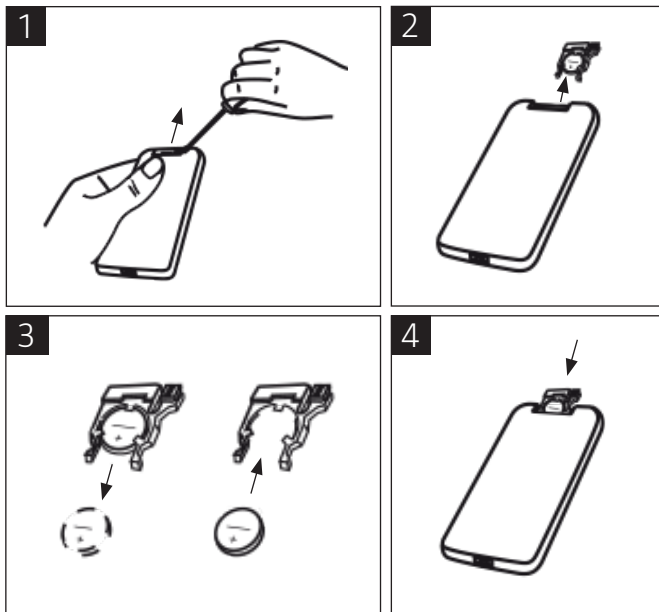
## BRUK

**OBS!** Lyskilden starter alltid automatisk med fargeskiftende lys etter at den har vært uten strøm.

	<p>Fargevalg. Trykk på tasten for å vise fargen.</p>
	<p>Trykk på motsatt tast i samme kolonne, så endres fargen gradvis mot fargen på den inntrykte tasten.</p>
	<p>Dimmefunksjon. Trykk på venstre tast for å redusere lysstyrken. Trykk på høyre tast for å øke lysstyrken.</p>
	<p>Automodus. Trykk på tasten for å starte den automatiske fargeendringsmodusen. Lyset veksler nå mellom 768 ulike farger.</p>
	<p>Tast for å gå tilbake til hvitt lys (kaldhvitt).</p>
	<p>På/av-tast.</p>
	<p>Manuell veksling. Trykk på tasten for å endre farge manuelt. Fargen endres gradvis mellom 42 farger som følger en forhåndsprogrammert rekkefølge.</p>

## VEDLIKEHOLD

### BYTTE BATTERI



Med forbehold om endringer. Ved eventuelle problemer kan du kontakte vår serviceavdeling på telefon 67 90 01 34.

Jula Norge AS, Solheimsveien 6–8, 1471 LØRENSKOG

[www.jula.no](http://www.jula.no)



### **Verne om miljøet!**

Må ikke kastes sammen med husholdningsavfallet!

Dette produktet inneholder elektriske eller elektroniske komponenter som skal gjenvinnes.



Lever produkt till gjenvinning på anvist sted, f.eks.

kommunens miljøstasjon.

**Przed użyciem uważnie przeczytaj instrukcję obsługi!**

Zachowaj ją na przyszłość.

**ZASADY BEZPIECZEŃSTWA**

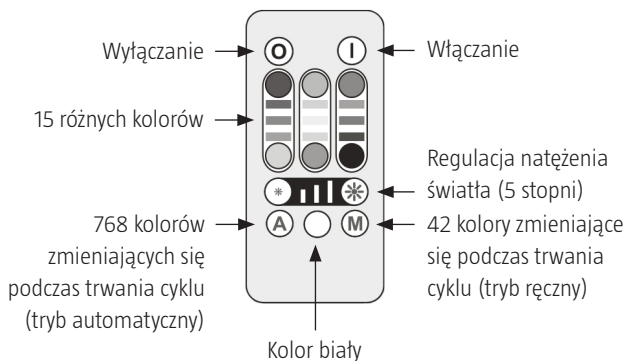
- Żarówka nie jest kompatybilna z obwodami ze ściemniaczem. 
- Żarówkę można ściemniać wyłącznie za pomocą pilota.
- Wyłącznie do użytku wewnątrz pomieszczeń.
- Do użytku wyłącznie w suchych pomieszczeniach.
- Żarówkę należy stosować razem z załączonym pilotem.
- Żarówka służy wyłącznie do oświetlania dekoracyjnego, a nie oświetlania pomieszczenia.
- Żarówka jest cięższa od standardowych żarówek, dlatego należy pamiętać, że może wpłynąć to na stabilność mechaniczną niektórych opraw oświetleniowych.
-  Oznakowanie CE

## DANE TECHNICZNE

Oprawa	E27
Napięcie znamionowe	220-240 V, 50/60 Hz
Prąd znamionowy	35 mA
Moc znamionowa	2,8 W
Strumień świetlny	45 lm (biały)
Zużycie energii	2,8 kWh/1000 h
Klasa efektywności energetycznej	B
Żywotność	20 000 h
Maksymalna liczba wyłączeń/włączeń	15 000
Czas do osiągnięcia 60% mocy oświetleniowej	< 1 s
Czas do uruchomienia	< 0,5 s
Temperatura barwowa	RGB
Wymiary	dł. 107 mm, Ø 60 mm
Masa żarówki	48 g
Zawartość rtęci	0 mg
Zakres temperatur	od -5 do 40°C
Temperatura otoczenia	od -5°C do 40°C
Rodzaj baterii do pilota	CR2025
Zasięg pilota	5 m
Funkcja ściemniania (wbudowana)	5 stopni

## OPIS

### Pilot zdalnego sterowania kolorami RGB



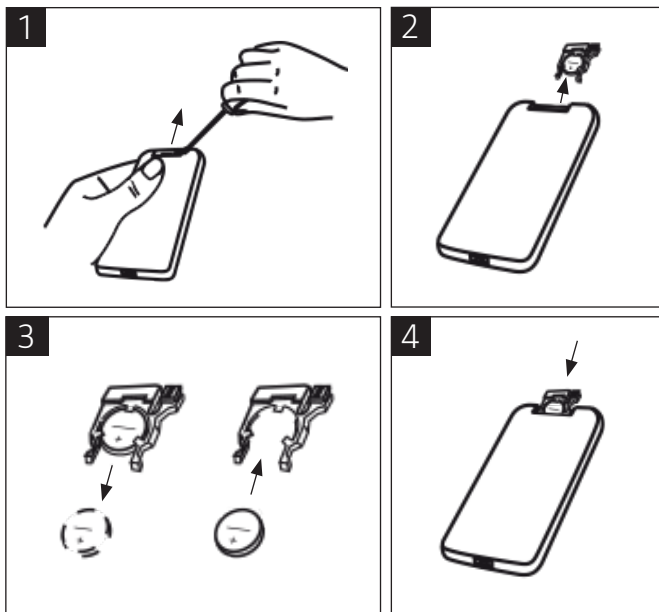
## OBSŁUGA

**UWAGA!** Po przerwie w dostawie prądu żarówka zawsze uruchamia się automatycznie w trybie zmieniania kolorów.

	<p>Wybór koloru. Naciśnij przycisk, aby wyświetlić jego kolor.</p>
	<p>Aby zmienić kolor stopniowo w kierunku wciśniętego przycisku, naciśnij przeciwny przycisk w tej samej kolumnie.</p>
	<p>Funkcja ściemniania. Aby zmniejszyć poziom jasności, naciśnij przycisk po lewej stronie. Aby zwiększyć poziom jasności, naciśnij przycisk po prawej stronie.</p>
	<p>Tryb automatyczny. Aby uruchomić tryb automatycznej zmiany koloru, naciśnij ten przycisk. Żarówka przechodzi pomiędzy 768 różnymi kolorami.</p>
	<p>Przycisk powrotu do światła białego (zimnego).</p>
	<p>Przycisk wyłączenia i włączania.</p>
	<p>Tryb ręczny. Aby zmienić kolor ręcznie, naciśnij ten przycisk. Kolor zmienia się stopniowo pomiędzy 42 odcieniami w kolejności zaprogramowanej fabrycznie.</p>

## KONSERWACJA

### WYMIANA BATERII



Z zastrzeżeniem prawa do zmian. W razie ewentualnych problemów skontaktuj się telefonicznie z naszym działem obsługi klienta pod numerem: 801 600 500.

Jula Poland Sp. z o.o., ul. Malborska 49, 03-286 Warszawa, Polska  
[www.jula.pl](http://www.jula.pl)



### **DBAJ O ŚRODOWISKO!**

Nie wyrzucaj zużytego produktu wraz z odpadami komunalnymi!

Produkt zawiera elektryczne lub elektroniczne komponenty mogące być zagrożeniem dla środowiska.

Produkt należy oddać do odpowiedniego punktu składowania lub przynieść go do jednego ze sklepów gdzie przy zakupie nowego sprzętu bezpłatnie przyjmujemy stary tego samego rodzaju i w tej samej ilości.



## ENGLISH

### **Read the User Instructions carefully before use.**

Save them for future reference.

## **SAFETY INSTRUCTIONS**

---

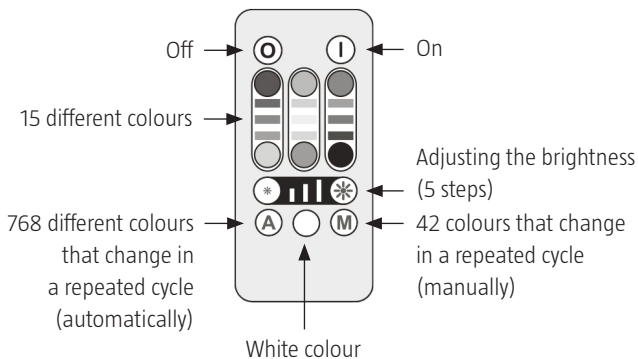
- This bulb is not compatible with dimmer circuits. 
- The bulb is only dimmable via the remote control.
- For indoor use only.
- Must only be used in dry areas.
- This bulb must be used together with the supplied remote control.
- The bulb is only intended for decorative lighting and is not suitable as room lighting.
- The bulb is heavier than normal bulbs, note that the increased weight can reduce the mechanical stability of some fittings.
-  CE marked

## TECHNICAL DATA

Socket	E27
Rated voltage	220-240 V, 50/60 Hz
Rated current	35 mA
Rated output	2.8W
Luminous flux	45 lm (white)
Energy consumption	2.8 kWh/1000h
Energy class	B
Life span	20000 h
Max switching Off/On	15000
Time for light source to reach 60% of max brightness	<1 s
Start time	< 0,5 s
Colour temperature	RGB
Size	L 107 mm, Ø 60 mm
Weight, bulb	48 g
Mercury content	0 mg
Temperature range	-5 to 40°C
Ambient temperature	-5 to 40°C
Battery type, remote control	CR2025
Range, remote control	5 m
Dimmer function, integrated	5 steps

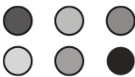
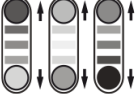





## DESCRIPTION

### Remote control for RGB colours



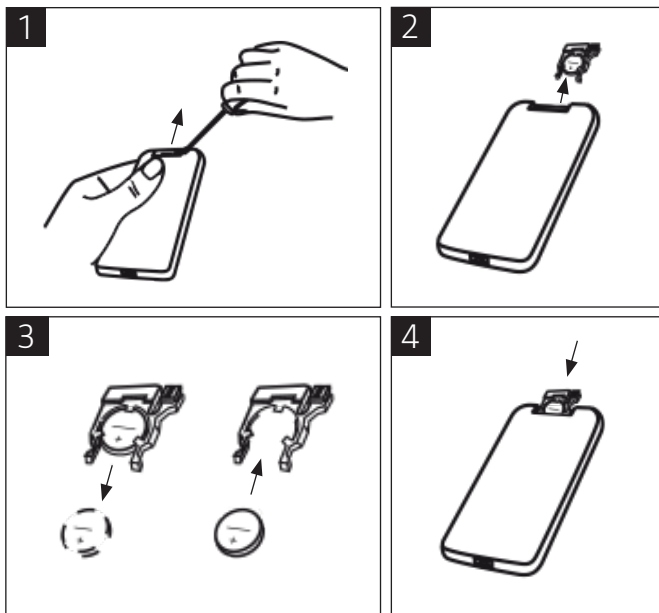
## USE

**NOTE: The light source always starts automatically with changing colours after it has been switched off.**

	<p>Colour selection. Press the button to show the button colour.</p>
	<p>Press the opposite button in the same column to change the colours stepwise in the direction of the pressed button.</p>
	<p>Dimmer function. Press the left button to reduce the brightness. Press the right button to increase the brightness.</p>
	<p>Auto mode. Press the button to start the automatic colour changing mode. The light changes between 768 different colours.</p>
	<p>Button to restore white light (cold white).</p>
	<p>Off and On button.</p>
	<p>Manual stepping. Press the button to change colour manually. The colour changes gradually between 42 colours that follow a preprogrammed sequence.</p>

## MAINTENANCE

### REPLACE THE BATTERY



Jula reserves the right to make changes. In the event of problems,  
please contact our service department.  
[www.jula.com](http://www.jula.com)



**Care for the environment!**

Must not be discarded with household waste!

This product contains electrical or electronic  
components that should be recycled.

Leave the product for recycling at the designated  
station e.g. the local authority's recycling station.