



**Bruksanvisning för torkarmotor för båt**

**Bruksanvisning for vindusviskermotor til båt**

**Instrukcja obsługi silniczka do wycieraczek do łodzi**

**Operating Instructions for Marine Wiper Motor**

**650-209**



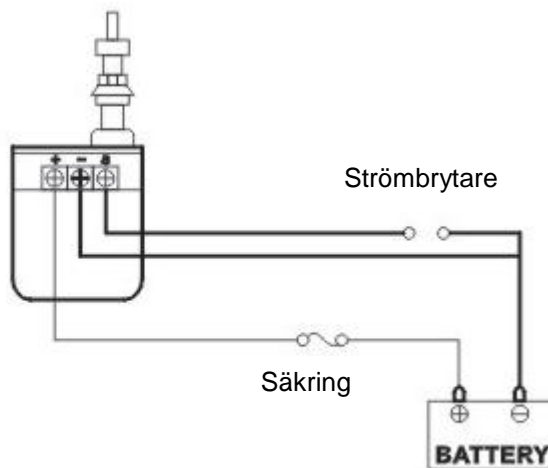
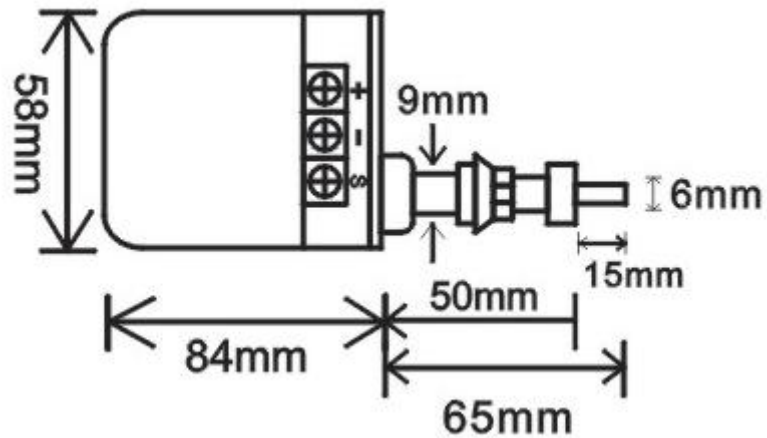
**SV** Bruksanvisning i original  
**NO** Bruksanvisning i original  
**PL** Instrukcja obsługi w oryginale  
**EN** Operating instructions in original

Läs bruksanvisningen noggrant innan användning!

**TEKNISKA DATA**

Moment	5 Nm
Spänning	12 eller 24 VDC
Färg	vit eller svart
Parkeringsläge	vänster eller höger
Axel och fästplatta	av stål AISI 304
Arm/blad-kombinationer	upp till 355 x 355 mm

**BESKRIVNING**



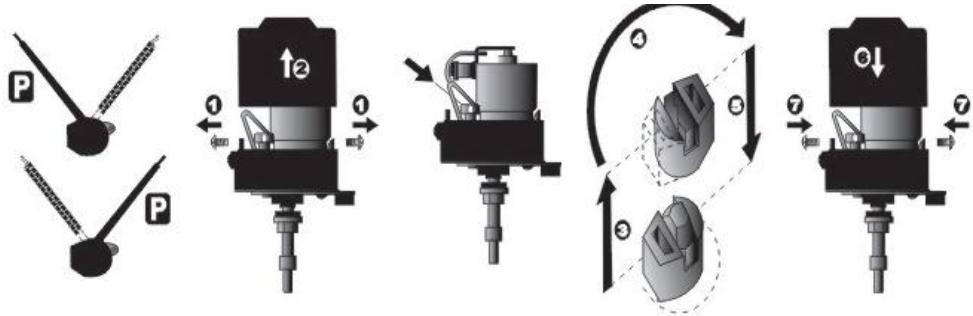
Strömförbrukning vid 12 V: 1,4 A, använd 3 A säkring  
 Strömförbrukning vid 24V: 0,8 A, använd 3 A säkring

**HANDHAVANDE**

**Inställning av parkeringsläge**

1. Öppna huset och vänd kammen åt motsatt håll.

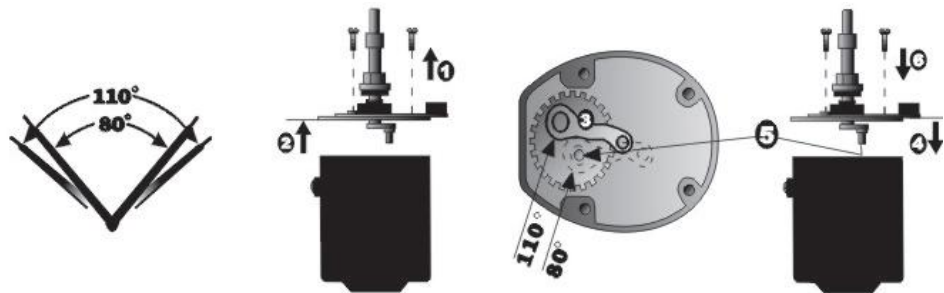
Inställning av parkeringsläge vänster eller höger.



**Inställning av svepvinkel**

1. Följ anvisningarna ovan för inställning av parkeringsläge.
2. Öppna fästplattan och ta ut axeln.
3. Ta ut transmissionsplattan och sätt den i önskad vinkel. **OBS!** Om du vänder kammen ändras parkeringsläget.

Inställning av svepvinkel 80° eller 110°.



Rätten till ändringar förbehålles. Vid eventuella problem, kontakta vår serviceavdelning på telefon: 0200-88 55 88.  
 Julia AB, Box 363, 532 24 SKARA  
[www.jula.se](http://www.jula.se)



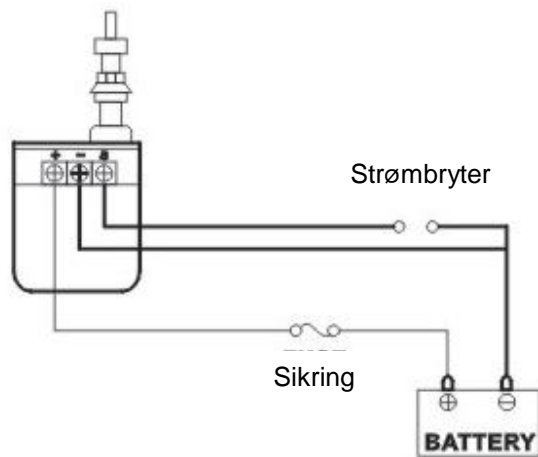
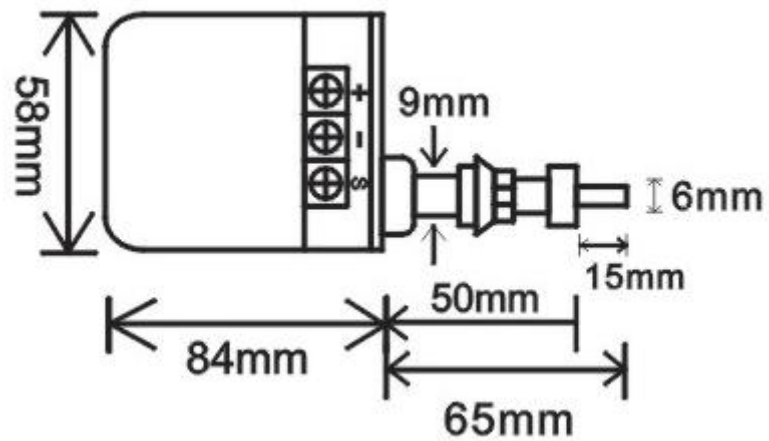
**Värna om miljön!**  
 Får ej slängas bland hushållssopor!  
 Denna produkt innehåller elektriska eller elektroniska komponenter som skall återvinnas.  
 Lämna produkten för återvinning på anvisad plats t.ex. kommunens återvinningsstation.

Les bruksanvisningen nøye før bruk!

**TEKNISKE DATA**

Moment	5 Nm
Spenning	12 eller 24 VDC
Farge	hvit eller svart
Parkeringsstilling	venstre eller høyre
Aksel og festeplate	av stål AISI 304
Arm-/bladkombinasjoner	opptil 355 x 355 mm

**BESKRIVELSE**



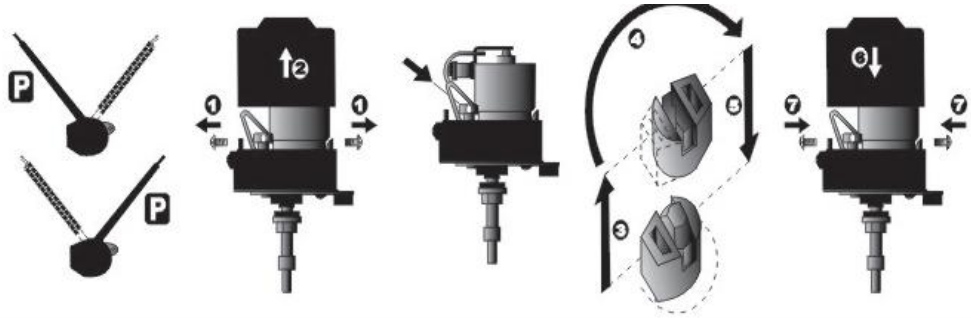
Strømforbruk ved 12 V: 1,4 A,  
bruk 3 A sikring  
Strømforbruk ved 24 V: 0,8 A,  
bruk 3 A sikring

## BRUK

## Innstilling av parkeringsstilling

1. Åpne huset og vend kammen i motsatt retning.

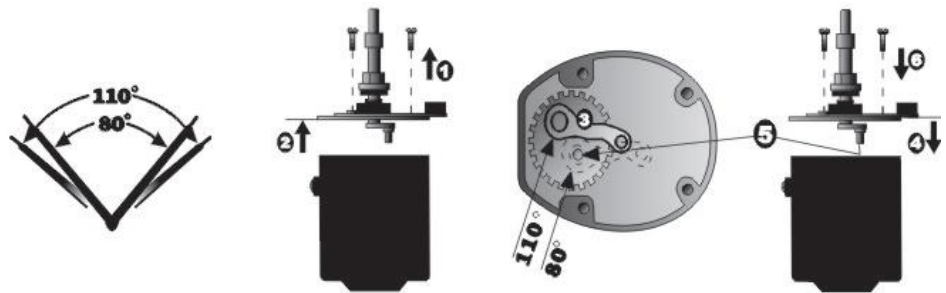
Innstilling av parkeringsstilling venstre eller høyre



## Innstilling av viskevinkel

1. Følg anvisningene over for innstilling av parkeringsstilling.
2. Åpne festeplaten og ta ut akselen.
3. Ta ut girplaten og sett den i ønsket vinkel. **OBS!** Hvis du snur kammen, endres parkeringsstillingen.

Innstilling av viskevinkel 80° eller 110°.



Med forbehold om endringer. Ved eventuelle problemer kan du kontakte vår serviceavdeling på telefon 67 90 01 34.

Jula Norge AS, Solheimsveien 6-8, 1471 LØRENSKOG

[www.jula.no](http://www.jula.no)



**Verne om miljøet!**

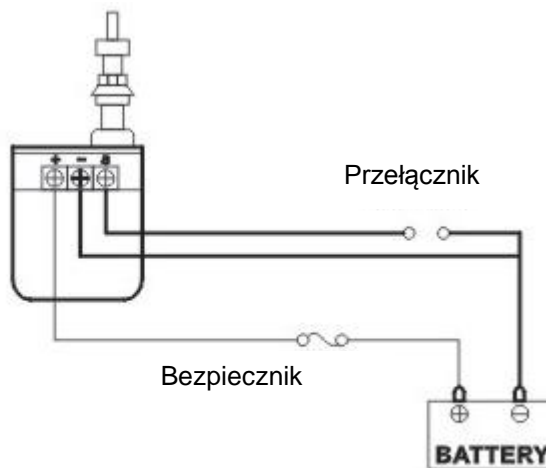
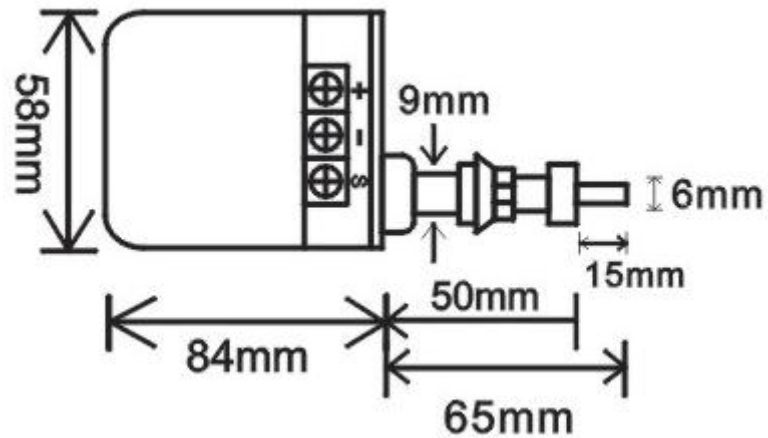
Må ikke kastes sammen med husholdningsavfallet!  
 Dette produktet inneholder elektriske eller elektroniske komponenter som skal gjenvinnes.  
 Lever produkt till gjenvinning på anvist sted, f.eks. kommunens miljøstasjon.

**Przed użyciem uważnie przeczytaj instrukcję obsługi!**

**DANE TECHNICZNE**

Moment obrotowy	5 Nm
Napięcie	12 lub 24 VDC
Kolor	biały lub czarny
Położenie spoczynkowe	prawe lub lewe
Wał i płytki montażowa	ze stali AISI 304
Kombinacje ramię/pióro	do 355 x 355 mm

**OPIS**



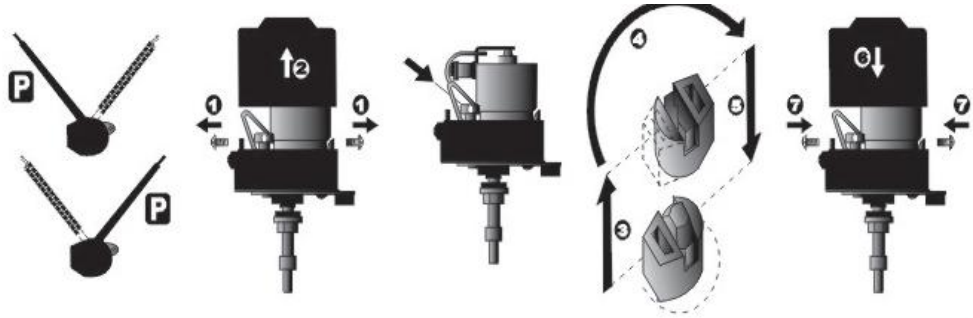
Pobór mocy dla 12 V: 1,4 A,  
zastosuj bezpiecznik 3 A  
Pobór mocy dla 24V: 0,8 A,  
zastosuj bezpiecznik 3 A

## OBSŁUGA

### Regulacja położenia spoczynkowego

- Otwórz obudowę i odwróć wałek rozrzędu w przeciwnym kierunku.

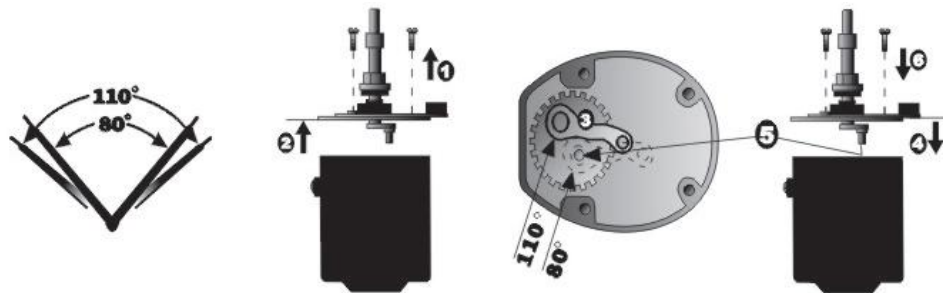
Ustawienie położenia spoczynkowego w prawo lub w lewo.




### Regulacja kąta rozwarcia

- Postępuj zgodnie z powyższymi wskazówkami, aby wyregulować położenie spoczynkowe.
- Otwórz płytkę montażową i wyjmij wał.
- Wyjmij płytkę przenoszącą i ustaw ją pod żądanym kątem. UWAGA! Po odwróceniu wałka rozrzędu zmienia się położenie spoczynkowe.

Regulacja kąta rozwarcia 80° lub 110°.



Z zastrzeżeniem prawa do zmian. W razie ewentualnych problemów skontaktuj się telefonicznie z naszym działem obsługi klienta pod numerem: 801 600 500.  
 Julia Poland Sp. z o.o., ul. Malborska 49, 03-286 Warszawa, Polska  
[www.jula.pl](http://www.jula.pl)



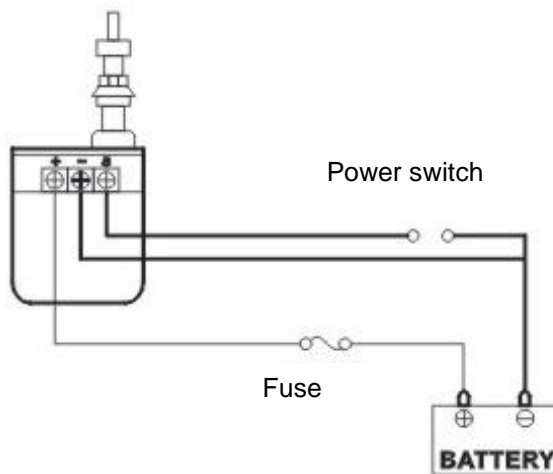
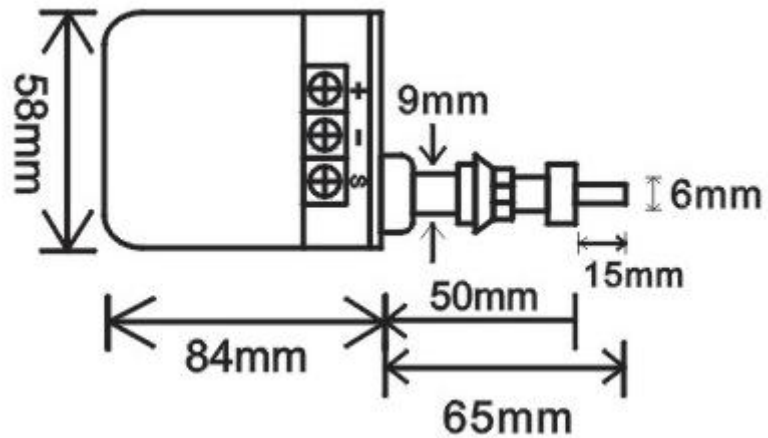
**Dbaj o środowisko!**  
 Nie wyrzucaj zużytego produktu wraz z odpadami komunalnymi! Produkt zawiera elektryczne lub elektroniczne komponenty mogące być zagrożeniem dla środowiska. Produkt należy oddać do odpowiedniego punktu składowania lub przynieść go do jednego ze sklepów, gdzie przy zakupie nowego sprzętu bezpłatnie przyjmujemy stary, tego samego rodzaju i tej samej ilości.

Read these instructions carefully before use!

**TECHNICAL DATA**

Torque	5 Nm
Voltage	12 or 24 VDC
Colour	white or black
Parking mode	left or right
Axle and attachment plate	AISI 304 steel
Arm/blade combinations	up to 355 x 355 mm

**DESCRIPTION**



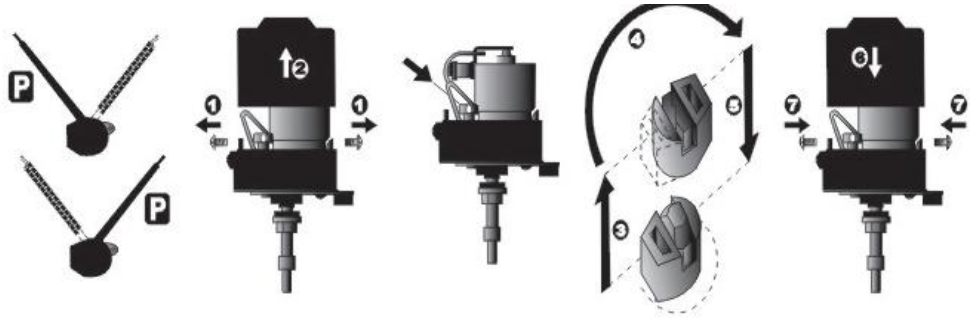
Power consumption at 12V:  
1.4A, use 3A fuse  
Power consumption at 24V:  
0.8A, use 3A fuse

**USE**

**Setting the parking mode**

1. Open the housing and reverse the cam to the opposite direction.

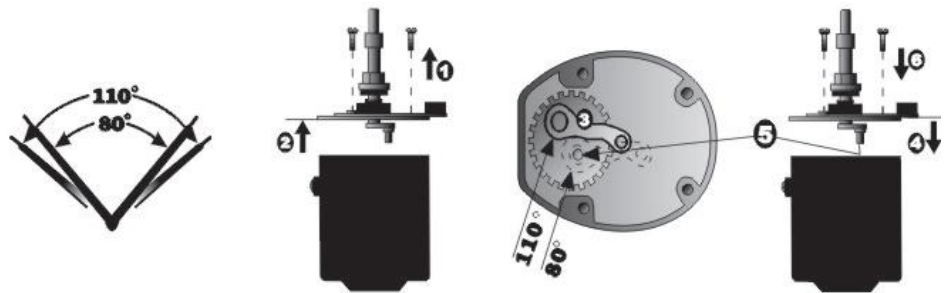
Setting the parking mode, left or right.



**Setting the sweep angle**

1. Follow the instructions above to set the parking mode.
2. Open the attachment plate and remove the axle.
3. Remove the transmission plate and adjust to the required angle. **NOTE** Reversing the cam will change the parking mode.

Setting the sweep angle to 80° or 110°.



Jula reserves the right to make changes. In the event of problems, please contact our service department.  
[www.jula.com](http://www.jula.com)

	<p><b>Care for the environment!</b>                  Must not be discarded with household waste!                  This product contains electrical or electronic components that should be recycled.                  Leave the product for recycling at the designated station e.g. the local authority's recycling station.</p>
--	---