



Bruksanvisning för spridarvagn
Bruksanvisning for spredervogn
Instrukcja obsługi rozsiewacza
Operating instructions for spreader

709-080



MONTERING

Montering av hjul på axel

1. För på hjulen (2) på axeln (1).
2. Placera en bricka (3) invid varje hjul och lås med skruvarna (4) M5 x 10.
3. Montera navkapslarna (5) på hjulen.

Montering av fäste på materialbehållare

1. Placera fästet (6) på behållaren (7).
2. Lås med skruven (8).

Montering av inställningsarm

För in plasthållaren (9) i inställningsarmen (10).

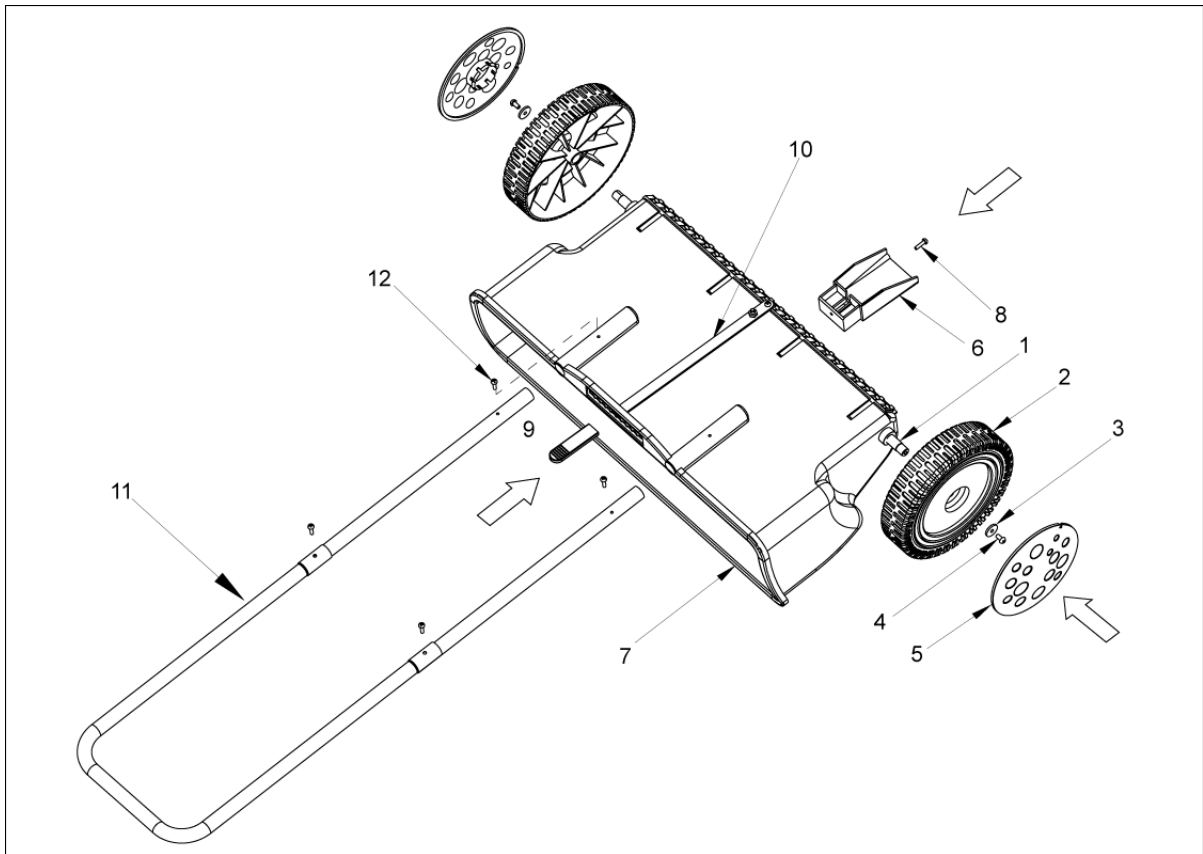
Montering av handtag

1. Sätt samman handtagets båda delar (11) och lås med skruvarna (12).
2. För in handtaget genom hålen i ovansidan av materialbehållaren (7) och lås med skruvarna (12).

HANDHAVANDE

1. Sätt inställningsarmen till 0.
2. Fyll behållaren med det material som ska spridas.
3. Justera inställningsarmen till önskat materialflöde.

SPRÄNGSKISS



Nr	Benämning	Antal	Nr	Benämning	Antal
1	Hjulaxel	1	7	Behållare	1
2	Hjul	2	8	Skruv 3,5 x 16	1
3	Bricka	2	9	Plasthållare	1
4	Skruv M5 x 12	2	10	Inställningsarm	1
5	Navkapsel	2	11	Handtag	1
6	Stöd	1	12	Skruv 4,2 x 13	2

Med reservation för tryckfel och konstruktionsändringar som vi inte kan råda över. Vid eventuella problem, kontakta vår serviceavdelning på telefon 0200-88 55 88.

Jula Postorder AB, Box 363, 532 24 SKARA
www.jula.se

MONTERING

Montering av hjul på aksel

1. Plasser hjulene (2) på akselen (1).
2. Plasser en skive (3) inntil hvert hjul og lås med skruene (4) M5 x 10.
3. Monter navkapslene (5) på hjulene.

Montering av feste på materialbeholder

1. Plasser festet (6) på beholderen (7).
2. Lås med skruen (8).

Montering av justeringsarm

Før plastholderen (9) inn i justeringsarmen (10).

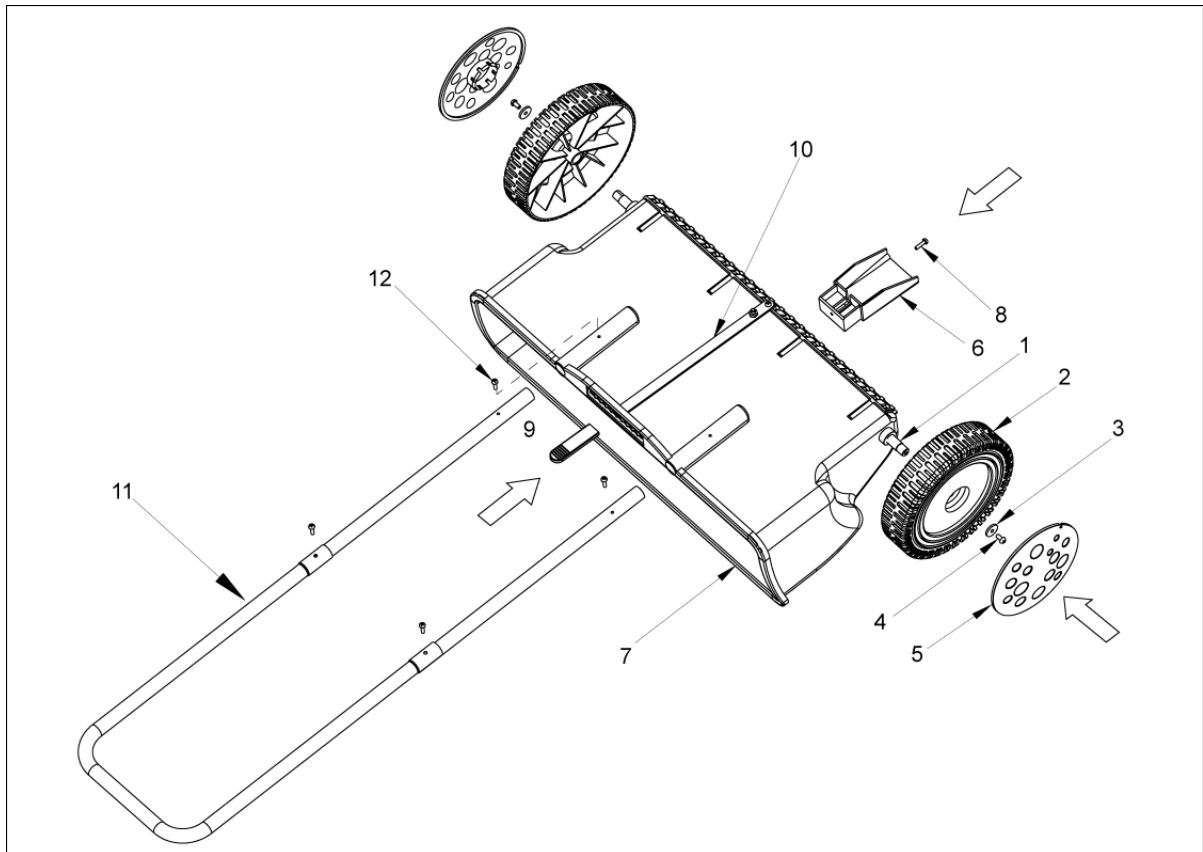
Montering av håndtak

1. Sett sammen begge delene av håndtaket (11) og lås med skruene (12).
2. Før håndtaket inn gjennom hullene i oversiden av materialbeholderen (7) og lås med skruene (12).

BRUK

1. Sett justeringsarmen til 0.
2. Fyll beholderen med det materialet som skal spres.
3. Sett justeringsarmen til ønsket materialmengde.

SPLITTEGNING



Nr.	Betegnelse	Antall	Nr.	Betegnelse	Antall
1	Hjulaksel	1	7	Beholder	1
2	Hjul	2	8	Skruer 3,5 x 16	1
3	Skive	2	9	Plastholder	1
4	Skruer M5 x 12	2	10	Justeringsarm	1
5	Navkapsel	2	11	Håndtak	1
6	Støtte	1	12	Skruer 4,2 x 13	2

Med forbehold om trykkfeil og konstruksjonsendringer utenfor vår kontroll. Ved eventuelle problemer, kontakt vår serviceavdeling på telefon 67 90 01 34.
 Jula Norge AS, Solheimsveien 6–8, 1471 LØRENSKOG
www.jula.no

MONTAŻ

Montaż koła na osi

1. Załóż koła (2) na oś (1).
2. Zamontuj podkładkę (3) przy każdym kole i dokręć za pomocą śrub (4) M5 x 10.
3. Zamontuj osłony (5) na koła.

Montaż uchwytu zbiornika

1. Zamontuj uchwyt (6) na zbiorniku (7).
2. Przykręć śrubą (8).

Montaż ramienia nastawczego

Włóż uchwyt plastikowy (9) w ramię nastawcze (10).

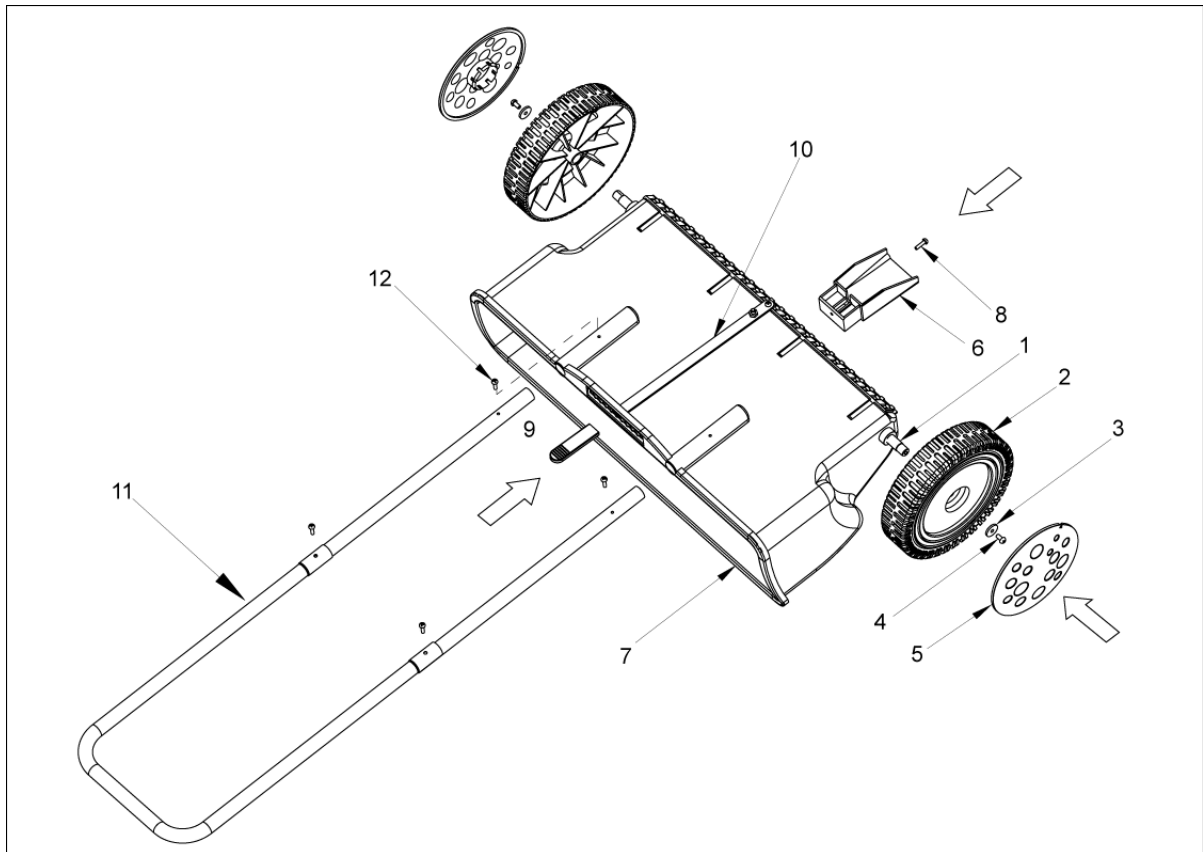
Montaż uchwytu

1. Złóż obie części uchwytu (11) i skręć śrubami (12).
2. Włóż uchwyt przez otwory w górnej stronie pojemnika (7) i przykręć śrubami (12).

OBSŁUGA

1. Ustaw ramię nastawcze w poz. 0.
2. Napelnij zbiornik materiałem siewnym.
3. Ustaw ramię nastawcze do pożądanego rozsiewu.

SCHEMAT



Nr	Nazwa	Ilość	Nr	Nazwa	Ilość
1	Oś	1	7	Zbiornik	1
2	Koło	2	8	Śruba 3,5 x 16	1
3	Podkładka	2	9	Uchwyt plastikowy	1
4	Śruba M5 x 12	2	10	Ramię nastawcze	1
5	Ośłona koła	2	11	Uchwyt	1
6	Podpórka	1	12	Śruba 4,2 x 13	2

Z zastrzeżeniem prawa do błędów w druku i zmian konstrukcyjnych, które są od nas niezależne. W razie problemów skontaktuj się telefonicznie z działem obsługi klienta pod numerem: 801 600 500.
 Jula Poland Sp. z o.o., ul. Malborska 49, 03-286 Warszawa, Poland
www.jula.pl

ASSEMBLY

Installation of wheels on axle

1. Insert the wheels (2) on the axle (1).
2. Place a washer (3) beside each wheel and lock with the M5 x 10 screws (4).
3. Install the wheel caps (5) on the wheels.

Installation of mount on material holder

1. Place the mount (6) on the holder (7).
2. Lock with the screw (8).

Installation of adjustment arm

Insert the plastic holder (9) in the adjustment arm (10).

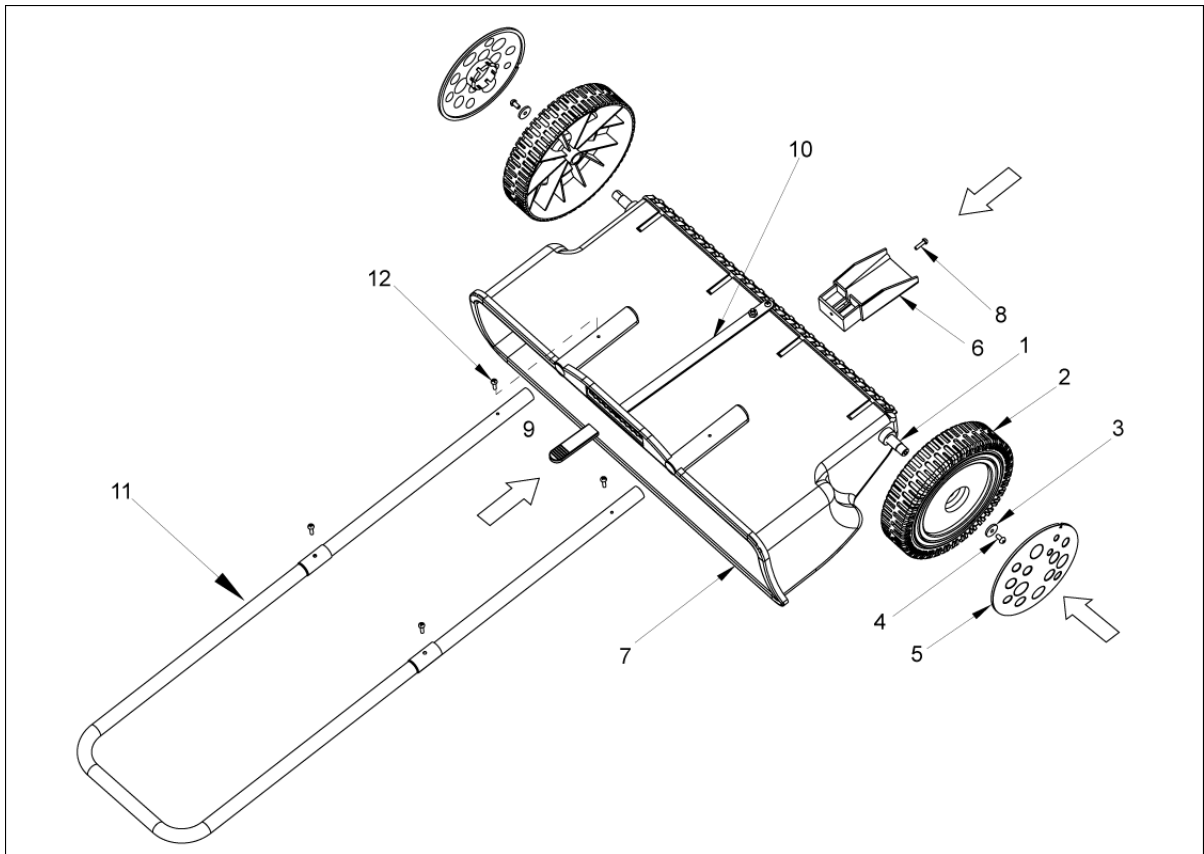
Installation of handle

1. Put together the two parts of the handle (11) and lock with the screws (12).
2. Insert the handle through the holes in the upper side of the material holder (7) and lock with the screws (12).

OPERATION

1. Set the adjustment arm to 0.
2. Fill the container with the material to be spread.
3. Adjust the adjustment arm to the desired material flow.

EXPLODED DIAGRAM



No.	Designation	Quantity	No.	Designation	Quantity
1	Wheel axle	1	7	Container	1
2	Wheels	2	8	Screw 3.5 x 16	1
3	Washer	2	9	Plastic holder	1
4	Screw, M5 x 12	2	10	Adjustment arm	1
5	Wheel cap	2	11	Handle	1
6	Support	1	12	Screw 4.2 x 13	2

Subject to printing errors and design changes over which we have no control.
www.jula.com