



Bruksanvisning för tryckspruta

Bruksanvisning for trykksprøyte

Instrukcja obsługi opryskiwacza ciśnieniowego

Operating Instructions for Spray Gun

759007



**Värna om miljön!**

Får ej slängas bland hushållssopor! Denna produkt innehåller elektriska eller elektroniska komponenter som skall återvinnas. Lämna produkten för återvinning på anvisad plats, till exempel kommunens återvinningsstation.

**Verne om miljøet!**

Må ikke kastes sammen med husholdningsavfallet! Dette produktet må inneholder elektriske eller elektroniske komponenter som skal gjenvinnes. Lever produkt till gjenvinning på anvist sted, f.eks. kommunens miljøstation.

**Dbaj o środowisko!**

Nie wyrzucaj zużytego produktu wraz z odpadami komunalnymi! Produkt zawiera elektryczne komponenty mogące być zagrożeniem dla środowiska i dla zdrowia. Produkt należy oddać do odpowiedniego punktu składowania lub przynieść go do jednego ze sklepów gdzie przy zakupie nowego sprzętu bezpłatnie przyjmemy stary tego samego rodzaju i w tej samej ilości.

**Care for the environment!**

Must not be discarded with household waste! This product contains electrical or electronic components that should be recycled. Leave the product for recycling at the designated station e.g. the local authority's recycling station.

SE - Bruksanvisning i original

Rätten till ändringar förbehålles. Vid eventuella problem, kontakta vår serviceavdelning på telefon 0200-88 55 88.

www.jula.se

NO - Bruksanvisning (Oversettelse av original bruksanvisning)

Med forbehold om endringer. Ved eventuelle problemer kan du kontakte vår serviceavdeling på telefon 67 90 01 34.

www.jula.no

PL - Instrukcja obsługi (Tłumaczenie oryginalnej instrukcji)

Z zastrzeżeniem prawa do zmian. W razie ewentualnych problemów skontaktuj się telefonicznie z naszym działem obsługi klienta pod numerem: 22 338 88 88.

www.jula.pl

EN - Operating instructions (Translation of the original instructions)

Jula reserves the right to make changes. In the event of problems, please contact our service department.

www.jula.com

Tillverkare/ Produsent / Producenci/ Manufacturer

Jula AB, Box 363, 532 24 SKARA

Distributør/ Distributør/ Dystrybutor/ Distributor

Jula Poland Sp. z o.o., ul. Malborska 49, 03-286 Warszawa, Polska

Jula Norge AS, Solheimsveien 30, 1473 LØRENSKOG

2020-02-25

© Jula AB

SÄKERHETSANVISNINGAR

Läs bruksanvisningen noggrant innan användning!

VARNING!

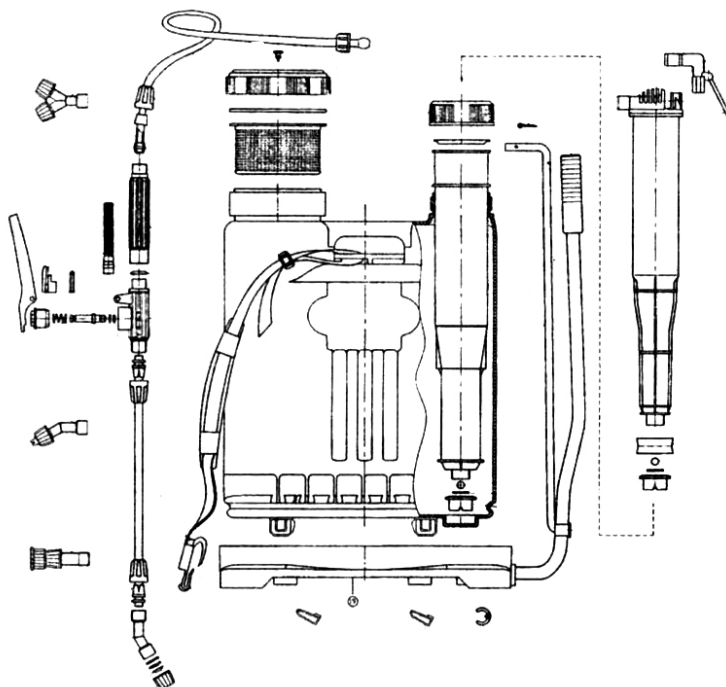
- Läs denna bruksanvisning noga innan apparaten används.
- Håll apparaten under uppsikt under användning då barn finns i närheten.
- Sprutan får aldrig användas av barn.
- Följande skydd skall bäras under användning av apparaten:
 - Andningsskydd
 - Skyddshandskar
 - Skyddsglasögon
 - Skyddsmask
- Kontrollera före användning att apparaten är felfri och inte uppvisar skador.
- Sprutan får aldrig användas för brännbara vätskor.
- Sprutan får aldrig utsättas för övertryck genom alltför intensiv pumpning.
- Spruta aldrig i motvind.
- Spruta aldrig på människor, djur, mat eller grönsaker.
- Spruta aldrig gifter eller miljöförstörande vätskor.
- Vätskan som sprutas får aldrig vara varmare än omgivningstemperaturen.
- Spruta aldrig korrosiva vätskor.
- Rengör alltid sprutan efter varje användning.

TEKNISKA DATA

Volym	15 l	
Munstycke	Tryck MPa	Flöde l/min
Enkelt koniskt	0,3-0,4	0,7-0,85
Enkelfläkt	0,2-0,3	0,5-0,6
Justering 4 hål	0,2-0,4	0,6-1,0
Dubbelt koniskt	0,2-0,4	0,2-0,4

MONTERING

Montera trycksprutan enligt bild.



Montering av munstycksförlängning

- Kontrollera att förlängningens båda ändar är försedda med packning.
- Monteringen kräver inga verktyg, drag fast för hand.

HANDHAVANDE

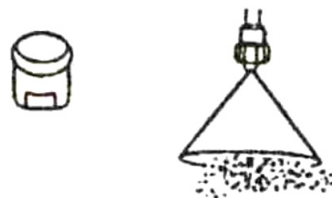
Trycksprutan är avsedd för sprutning av vätskor i trädgårdar etc. Sprutan är bekvämt formad efter ryggen och aktiveras med en handpump, placerad på sidan.

Till trycksprutan levereras olika munstycken för olika spridning av strålen, vilka beskrivs under tekniska data.

1. Öppna påfyllningslocket och häll försiktigt i medlet som skall sprutas.
2. Stäng därefter locket och ta på sprutan på ryggen.
3. Montera önskat munstycke. Se tabellen under tekniska data och förklaringen nedan.
4. Vid sprutning, håll ett stadigt tag i handtaget och spruta i vindens riktning.

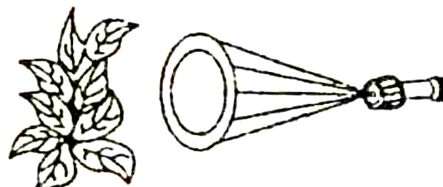
Munstycke, fläkttyp

Detta munstycke är bäst lämpat för sprutning av låga växter och ogräs.



Munstycke, koniskt

Detta munstycke är bäst lämpat för sprutning av buskar och insekter.



Munstycke, koniskt

Detta munstycke är bäst lämpat för sprutning av höga växter och fruktträd.



UNDERHÅLL

- Om trycksprutan skall förvaras under en längre tid, smörj in alla packningar med vaselin som skydd för korrosion etc.
- Förvara trycksprutan på en sval och torr plats inomhus.

FELSÖKNING

Vid fel på trycksprutan, använd i första hand felsökningsschemat nedan för att avhjälpa felet.

Fel	Orsak	Åtgärd
Läcker och sprutar ej tillfredsställande	Tätning skadad eller dålig åtdragning	Byt tätning eller drag åt
För trögt att manövrera pumparmen	Sprutmunstycke eller filter är blockerat	Rengör Smörj in med vaselin
För lågt tryck	Smuts i systemet	Rengör
Pumparmen skapar inget tryck	Tätkula saknas	Montera tätkula

SIKKERHETSANVISNINGER

Les bruksanvisningen nøye før bruk!

ADVARSEL!

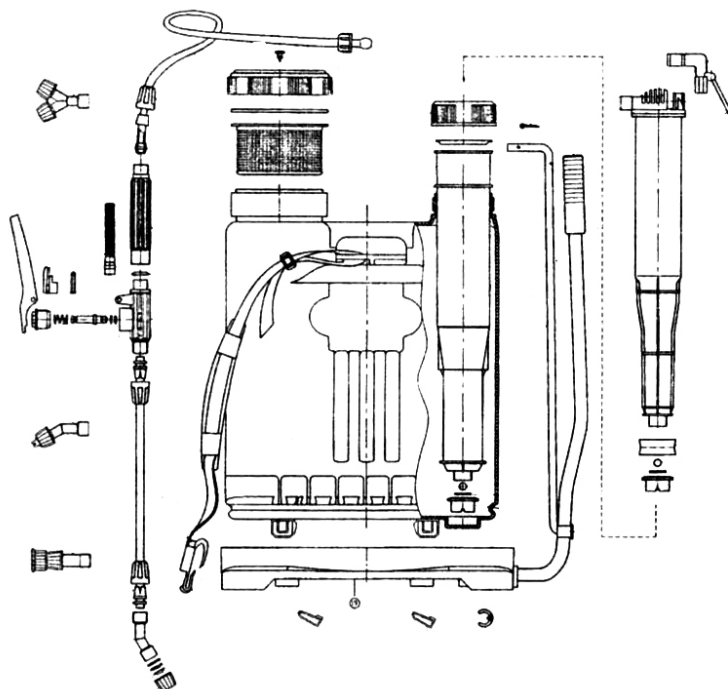
- Les denne bruksanvisningen nøye før du tar apparatet i bruk.
- Hold apparatet under oppsikt under bruk hvis det finnes barn i nærheten.
- Sprøyten må aldri brukes av barn.
- Følgende beskyttelse skal brukes under bruk av apparatet:
 - Åndedrettsvern
 - Beskyttelseshansker
 - Vernebriller
 - Beskyttelsesmaske
- Kontroller før bruk at apparatet er uten feil og skader.
- Sprøyten må aldri brukes med brennbare væsker.
- Sprøyten må ikke utsettes for overtrykk gjennom altfor intensiv pumping.
- Sprøyt aldri i motvind.
- Sprøyt aldri på mennesker, dyr, mat eller grønnsaker.
- Sprøyt aldri giftige eller miljøskadelige væsker.
- Væsken som sprøytes, må aldri være varmere enn omgivelsestemperaturen.
- Sprøyt aldri korrosive væsker.
- Rengjør alltid sprøyten etter hver gangs bruk.

TEKNISKE DATA

Volum	15 l	
Munnstykke	Trykk MPa	Væskestrøm l/min
Enkelt konisk	0,3-0,4	0,7-0,85
Enkelvifte	0,2-0,3	0,5-0,6
Justering 4 hull	0,2-0,4	0,6-1,0
Dobbelt konisk	0,2-0,4	0,2-0,4

MONTERING

Monter trykksprøyten i henhold til bildet.



Montering av munnstykkeforlengelse

- Kontroller at begge ender av forlengelsen er utstyrt med pakning.
- Monteringen krever ingen verktøy, du kan trekke til for hånd.

BRUK

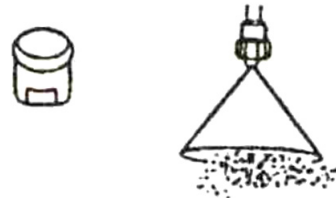
Trykksprøyten er beregnet for sprøyting av væsker i hager osv. Sprøyten er bekvemt formet etter ryggen og aktiveres med en håndpumpe som er plassert på siden.

Forskjellige munnstykker følger med trykksprøyten til ulik spredning av strålen. Disse beskrives under tekniske data.

1. Åpne påfyllingslokket og hell forsiktig i middelet som skal sprøytes.
2. Lukk deretter lokket og ta sprøyten på ryggen.
3. Monter ønsket munnstykke. Se tabellen under tekniske data og forklaringen nedenfor.
4. Ved sprøyting må du holde godt fast i håndtaket og sprøyte i vindens retning.

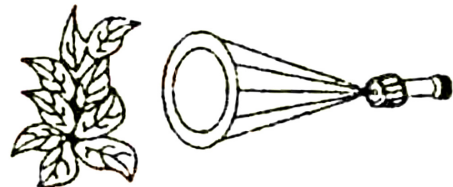
Munnstykke, viftetype

Dette munnstykket er best egnet til sprøyting av lave planter og ugress.



Munnstykke, konisk

Dette munnstykket er best egnet til sprøyting av busker og insekter.



Munnstykke, konisk

Dette munnstykket er best egnet til sprøyting av høye planter og frukttrær.



VEDLIKEHOLD

- Hvis trykksprøyten skal lagres over lengre tid, må du smøre alle pakninger med vaselin for å beskytte mot korrosjon osv.
- Trykksprøyten må oppbevares på et kjølig og tørt sted innendørs.

FEILSØKING

Ved feil på trykksprøyten skal du først bruke feilsøkingsskjemaet nedenfor for å utbedre feilen.

Feil	Årsak	Tiltak
Lekker og sprøyter ikke tilfredsstillende	Tetning skadet eller dårlig lukket	Bytt tetning eller trekk den til
For tregt å manøvrere pumpearmen	Sprøytemunnstykke eller filter er blokkert	Rengjør Smør inn med vaselin
For lavt trykk	Smuss i systemet	Rengjør
Pumpearmen skaper ikke trykk	Tettekule mangler	Monter tettekule

ZASADY BEZPIECZEŃSTWA

Przed użyciem uważnie przeczytaj instrukcję obsługi!

OSTRZEŻENIE!

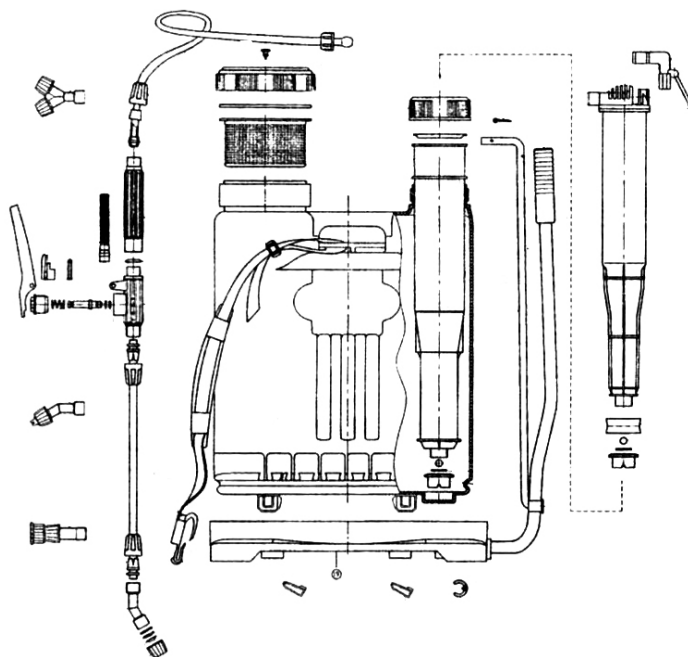
- Przed użyciem uważnie przeczytaj instrukcję obsługi.
- Podczas korzystania z urządzenia obserwuj je przez cały czas, jeśli w pobliżu znajdują się dzieci.
- Dzieci nie mogą obsługiwać opryskiwacza.
- Podczas użytkowania urządzenia należy mieć na sobie następujące wyposażenie ochronne:
 - Ochrona dróg oddechowych
 - Rękawice ochronne
 - Okulary ochronne
 - Maski ochronne
- Przed użyciem upewnij się, czy urządzenie nie ma usterek i nie jest uszkodzone.
- Opryskiwacza nigdy nie należy używać z palnymi cieczami.
- Nie należy dopuszczać do powstania nadciśnienia w opryskiwaczu poprzez zbyt intensywne pompowanie.
- Nigdy nie rozpylaj substancji pod wiatr.
- Nie rozpylaj substancji na ludzi, zwierzęta, pożywienie ani warzywa.
- Nigdy nie rozpylaj płynów trujących ani szkodliwych dla środowiska.
- Rozpylana ciecz nie może mieć wyższej temperatury niż temperatura otoczenia.
- Nigdy nie rozpylaj cieczy korozyjnych.
- Czyść opryskiwacz po każdym użyciu.

DANE TECHNICZNE

Pojemność	15 l	
Dysza	Ciśnienie MPa	Strumień l/min
Pojedyncza stożkowa	0,3-0,4	0,7-0,85
Pojedyncza wachlarzowa	0,2-0,3	0,5-0,6
Z regulacją na 4 strony	0,2-0,4	0,6-1,0
Podwójna stożkowa	0,2-0,4	0,2-0,4

MONTAŻ

Wykonaj montaż opryskiwacza zgodnie z rysunkiem.



Montaż przedłużki do dysz

- Sprawdź, czy oba końce przedłużki posiadają uszczelki.
- Montaż nie wymaga użycia narzędzi, części skręcane są ręcznie.

OBSŁUGA

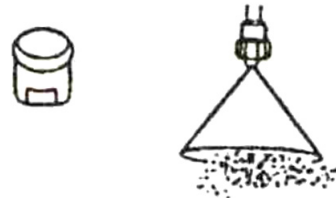
Opryskiwacz przeznaczony jest do rozpylania płynów w ogrodach itd. Opryskiwacz jest dopasowany do kształtu pleców i uruchamia się go za pomocą ręcznej pompki umieszczonej z boku.

Do opryskiwacza dołączone są dysze (opisane w Danych technicznych), nadające różny strumień rozpylanym substancjom.

1. Zdejmij pokrywkę wlewu i wlej ostrożnie substancję przeznaczoną do rozpylania.
2. Następnie zamknij pokrywkę i załóż opryskiwacz na plecy.
3. Zamontuj wybraną dyszę. Patrz tabela w Danych technicznych i poniższe objaśnienia.
4. Trzymaj uchwyt stabilnie podczas pracy i rozpylaj substancje zgodnie z kierunkiem wiatru.

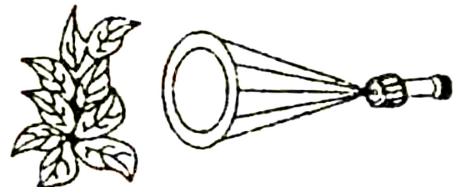
Dysza, typ wachlarzowy

Dysza ta najlepiej nadaje się do opryskiwania niskich roślin i chwastów.



Dysza, stożkowa

Ta dysza najlepiej nadaje się do rozpylania środków do krzewów i na owady.



Dysza, stożkowa

Dysza ta najlepiej nadaje się do opryskiwania wysokich roślin i drzew owocowych.



KONSERWACJA

- Jeżeli opryskiwacz będzie przechowywany przez dłuższy czas, nasmaruj wszystkie uszczelki wazeliną, aby ochronić je przed korozją itp.
- Przechowuj opryskiwacz w chłodnym i suchym miejscu wewnątrz pomieszczeń.

WYKRYWANIE USTEREK

W razie wystąpienia usterek opryskiwacza skorzystaj w pierwszej kolejności z poniższego schematu, aby je naprawić.

Usterka	Przyczyna	Sposób usunięcia
Przebiega i nie rozpyła substancji w zadowalający sposób	Uszkodzona uszczelka lub słabe dokręcenie części	Wymień uszczelkę lub dokręć
Trudności w manewrowaniu ramieniem pompującym	Niedrożna dysza lub zablokowany filtr	Wyczyść Nasmaruj wazeliną
Zbyt niskie ciśnienie	Zanieczyszczony układ	Wyczyść
Ramię pompujące nie wytwarza ciśnienia	Brak kulki uszczelniającej	Zamontuj kulkę uszczelniającą

SAFETY INSTRUCTIONS

Read these instructions carefully before use

WARNING

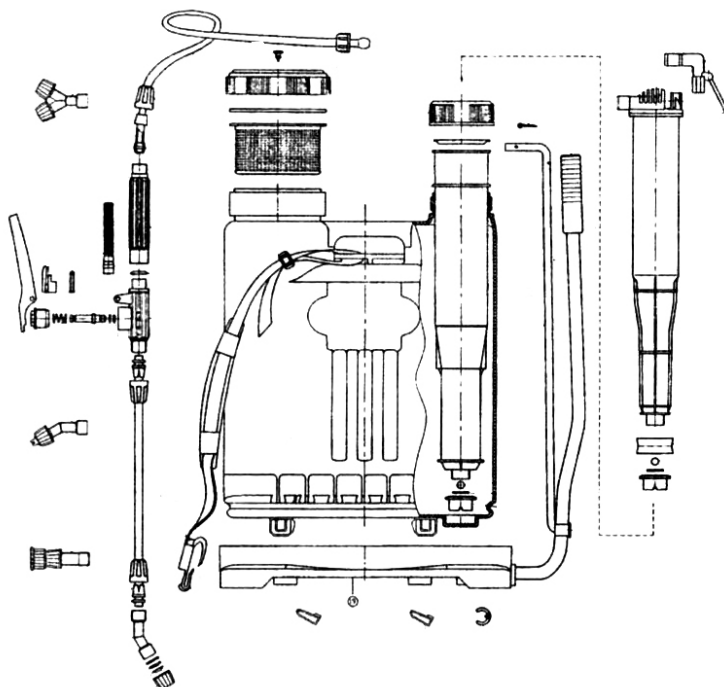
- Read these instructions carefully before using the appliance.
- Never leave the appliance unattended when children are present.
- The spray gun must never be used by children.
- The following safety equipment must be worn when using the machine:
 - Breathing mask
 - Safety gloves
 - Safety glasses
 - Safety mask
- Before using the appliance, check that it is in good condition and shows no signs of damage.
- Never use the spray gun with flammable liquids.
- Never expose the spray gun to overpressure by pumping it too hard.
- Never spray against the wind.
- Never spray at people, animals, food or vegetables.
- Never spray toxins or environmentally harmful liquids.
- The sprayed liquid must never be hotter than the ambient temperature.
- Never spray corrosive liquids.
- Always clean the spray gun after use.

TECHNICAL DATA

Volume	15 l	
Nozzle	Pressure MPa	Flow l/min
Single cone	0.3-0.4	0.7-0.85
Single fan	0.2-0.3	0.5-0.6
Adjusting, 4 holes	0.2-0.4	0.6-1.0
Double cones	0.2-0.4	0.2-0.4

ASSEMBLY

Assemble the spray gun as illustrated.



Fitting the nozzle extension

- Check that both ends of the extension are fitted with seals.
- No tools are necessary. Tighten by hand.

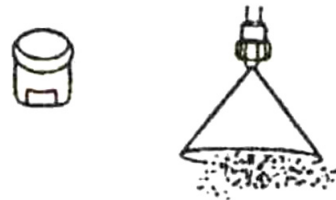
OPERATION

The spray gun is intended for spraying liquids in gardens, etc. It is designed to fit comfortably on your back and is activated with a hand pump, placed on one side. Different nozzles are supplied to spray different jet patterns, which are described under technical data.

1. Open the filler cap and carefully pour in the liquid to be sprayed.
2. Close the cap and put the spray gun on your back.
3. Fit the required nozzle. See the chart under technical data and the explanation below.
4. When spraying, hold the handle firmly and spray in the direction of the wind.

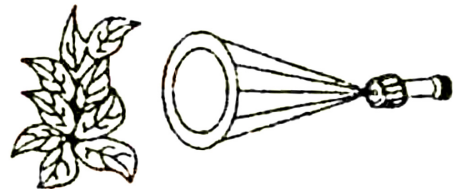
Nozzle, fan type

This nozzle is most suitable for spraying low plants and weeds.



Nozzle, conical

This nozzle is most suitable for spraying bushes and insects.



Nozzle, conical

This nozzle is most suitable for spraying tall plants and fruit trees.



MAINTENANCE

- If storing the spray gun for a prolonged period, lubricate all seals with Vaseline to protect against corrosion, etc.
- Store in a cool, dry place indoors.

TROUBLESHOOTING

In the event of any faults, use the troubleshooting chart below to rectify the fault.

Fault	Cause	Action
Leaks and does not spray properly.	Seal damaged or not properly tightened.	Replace seal, or tighten.
Too much resistance in the pump arm.	Spray nozzle or filter clogged.	Clean Lubricate with Vaseline.
Pressure too low	Dirt in the system.	Clean
The pump arm does not produce any pressure.	Ball seal missing	Fit ball seal