



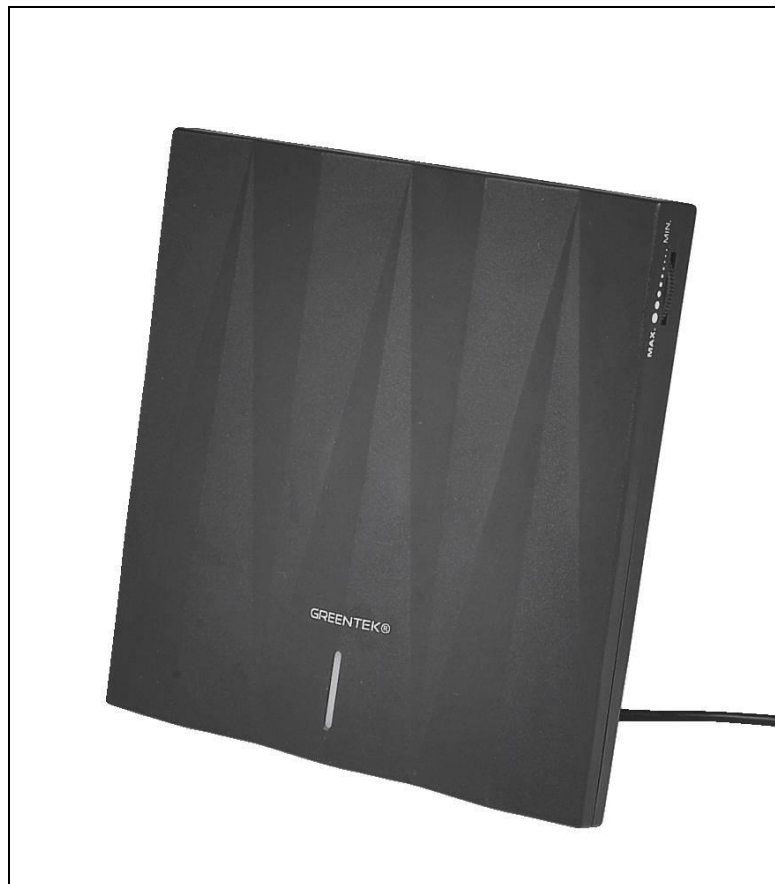
Bruksanvisning för bordsantenn

Bruksanvisning for bordantenne

Instrukcja obsługi anteny wewnętrznej

User Instruction for Table Antenna

928-033



**Värna om miljön!**

Får ej slängas bland hushållssopor! Denna produkt innehåller elektriska eller elektroniska komponenter som skall återvinnas. Lämna produkten för återvinning på anvisad plats, till exempel kommunens återvinningsstation.

**Verne om miljøet!**

Må ikke kastes sammen med husholdningsavfallet! Dette produktet må inneholder elektriske eller elektroniske komponenter som skal gjenvinnes. Lever produkt till gjenvinning på anvist sted, f.eks. kommunens miljøstation.

**Dbaj o środowisko!**

Nie wyrzucaj zużytego produktu wraz z odpadami komunalnymi! Produkt zawiera elektryczne komponenty mogące być zagrożeniem dla środowiska. Produkt należy oddać do odpowiedniego punktu składowania lub przynieść go do jednego ze sklepów gdzie przy zakupie nowego sprzętu bezpłatnie przyjmujemy stary tego samego rodzaju i w tej samej ilości.

**Care for the environment!**

Must not be discarded with household waste! This product contains electrical or electronic components that should be recycled. Leave the product for recycling at the designated station e.g. the local authority's recycling station.

SE - Bruksanvisning i original

Rätten till ändringar förbehålles. Vid eventuella problem, kontakta vår serviceavdelning på telefon

0200-88 55 88.

www.jula.se

NO - Bruksanvisning (Oversettelse av original bruksanvisning)

Med forbehold om endringer. Ved eventuelle problemer kan du kontakte vår serviceavdeling på telefon

67 90 01 34.

www.jula.no

PL - Instrukcja obsługi (Tłumaczenie oryginalnej instrukcji)

Z zastrzeżeniem prawa do zmian. W razie ewentualnych problemów skontaktuj się telefonicznie z naszym działem obsługi klienta pod numerem: 22 338 88 88.

www.jula.pl

EN - Operating instructions (Translation of the original instructions)

Jula reserves the right to make changes. In the event of problems, please contact our service department.

www.jula.com

Tillverkare/ Produsent / Producenti/ Manufacturer

Jula AB, Box 363, 532 24 SKARA

Importør/ Importør/ Importer/ Importer

Jula Norge AS, Solheimsveien 6–8, 1471 LØRENSKOG

Distributør/ Distributør/ Dystrybutor/ Distributor

Jula Poland Sp. z o.o., ul. Malborska 49, 03-286 Warszawa, Polska

Läs bruksanvisningen noggrant innan användning!**SÄKERHETSANVISNINGAR**

- Den här apparaten kan användas av barn från åtta år och uppåt samt av personer med nedsatt fysisk, sensorisk eller mental förmåga eller personer som saknar erfarenhet och kunskap, om de ges handledning eller får instruktioner angående en säker användning av apparaten och förstår de risker som är förknippade med användningen. Barn får inte leka med apparaten. Rengöring och underhåll får inte utföras av barn, såvida de inte är äldre än åtta år och det sker under övervakning.
- Håll apparaten och dess sladd utom räckhåll för barn yngre än åtta år.

OBS!

- Stäng av och dra ut alla sladdar vid åska.
- Stäng av produkten när den inte används.
- Rikta om antennen om mottagningen är dålig.

TEKNISKA DATA

Frekvens	UHF 470–862 MHz
Förstärkningskontroll	upp till 35 dB
Spänning	12 VDC, 50 mA
Impedans	75 Ω

BESKRIVNING**Funktioner**

Stöder Full HD

Lämplig för HDTV med olika tv-standarder, som ATSC, DVB, ISDB etc.

För okodade kanaler

För mottagning av lokala och regionala UHF-signaler

Brett frekvensband

För god mottagning av alla marksända TV-kanaler

Förstärkare

God riktverkan med inbyggd förstärkning av rymdriktverkan

Enastående

Perfekt täckning i städer och på landet. Mångfunktionell.

HANDHAVANDE

Elanslutning

Anslut nätadaptern till ett vägguttag och till anslutningen 12 VDC/50 mA på antennens baksida.



Klar för extern antenn.

Anslutning till tv



Anslut koaxialkabeln till tv:ns RF-ingång.

Påslagning och inställning av förstärkare

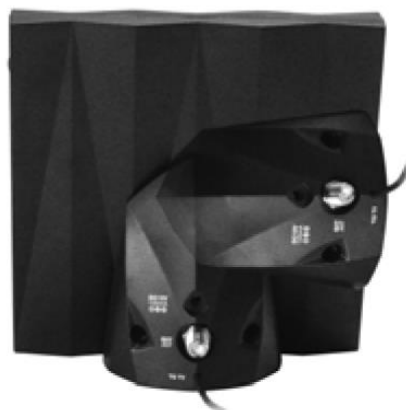


MAX.
MIN.
PÅ

Slå på antennen och justera förstärkningen till bästa mottagning.

Riktninginställning

Rikta in antennen för horisontella eller vertikala signaler.



Les bruksanvisningen nøye før du tar produktet i bruk!**SIKKERHETSANVISNINGER**

- Dette apparatet kan brukes av barn fra 8 år og over og personer med reduserte fysiske, følelsesmessige eller mentale evner, eller mangel på erfaring og kunnskap hvis de har fått opplæring eller instruksjon i bruk av apparatet på en sikker måte og forstår farene som er involvert. Sorg for at barn ikke leker med apparatet. Rengjøring og vedlikehold skal ikke utføres av barn med mindre de er eldre enn 8 år og er under tilsyn.
- Hold apparatet og ledningen som hører til unna barn under 8 år.

OBS!

- Slå av produktet og dra ut alle ledninger ved tordenvær.
- Slå av produktet når det ikke er i bruk.
- Snu på antennen hvis mottaket er dårlig.

TEKNISKE DATA

Frekvens	UHF 470–862 MHz
Forsterkerkontroll	opptil 35 dB
Spennning	12 V DC, 50 mA
Impedans	75 Ω

BESKRIVELSE**Funksjoner**

Støtter Full HD

Egnet til HDTV med ulike tv-standarder, som ATSC, DVB, ISDB etc.

Til ukodede kanaler

Til mottak av lokale og regionale UHF-signaler

Bredt frekvensbånd

For godt mottak av alle bakkesendte TV-kanaler

Forsterker

God retningsvirkning med innebygd forsterkning.

Enestående

Perfekt dekning i byen og på landet. Multifunksjonell.

BRUK

Strømtilkobling

Koble til strømadapteren til et vegguttak og til 12 VDC/50 mA-anslutningen på antennens bakside.



Klar for ekstern antenne.

Tilkobling til tv



Koble koaksialkabelen til tv-ens RF-inngang.

Aktivering og innstilling av forsterker



MAKS.
MIN.
PÅ

Slå på antennen og juster forsterkningen til beste mottak.

Retningsinnstilling

Drei på antennen for horisontale eller vertikale signaler.



Przed użyciem uważnie przeczytaj instrukcję obsługi!**ZASADY BEZPIECZEŃSTWA**

- Dzieci w wieku 8 lat i starsze oraz osoby o ograniczonej sprawności ruchowej, sensorycznej lub umysłowej, a także osoby nieposiadające należytego doświadczenia lub wiedzy mogą korzystać z urządzenia pod warunkiem, że znajdują się pod nadzorem lub otrzymały wytyczne dotyczące bezpiecznego używania urządzenia i rozumieją związane z tym zagrożenia. Dzieci nie mogą bawić się urządzeniem m. Czyszczenie i konserwacja nie mogą być wykonywane przez dzieci, chyba że są one w wieku 8 lat lub starsze i znajdują się pod nadzorem.
- Urządzenie wraz z przewodem należy trzymać w miejscu niedostępnym dla dzieci w wieku poniżej 8 lat.

UWAGA!

- Podczas burzy wyłącz urządzenie i wyjmij wszystkie kable z kontaktu.
- Wyłącz produkt, jeśli go nie używasz.
- Ustaw antenę w innym kierunku, jeśli odbiór jest słaby.

DANE TECHNICZNE

Pasma przenoszenia	UHF 470–862 MHz
Potencjometr podbicia	do 35 dB
Napięcie	12 VDC, 50 mA
Impedancja	75 Ω

OPIS**Funkcje**

Obsługa Full HD

Odpowiednia do HD-TV o różnych standardach telewizyjnych, takich jak np. ATSC, DVB, ISDB itd.

Do kanałów niekodowanych

Do odbioru miejscowych i regionalnych sygnałów UHF

Szerokie pasmo przenoszenia

Zapewnia dobry odbiór wszystkich naziemnych kanałów telewizyjnych

Wzmacniacz

Antena o dobrej kierunkowości z wbudowanym wzmacniaczem

Wyjątkowa

Doskonały odbiór w mieście i na wsi. Wielofunkcyjna.

OBSŁUGA

Podłączenie elektryczne

Podłącz zasilacz do gniazdka ściennego i do złącza 12 VDC/50 mA w tylnej części anteny.



Gotowa do podłączenia anteny zewnętrznej.

Podłączenie do telewizora



Podłącz kabel współosiowy do wejścia RF w telewizorze.

Włączanie i ustawianie wzmacniacza

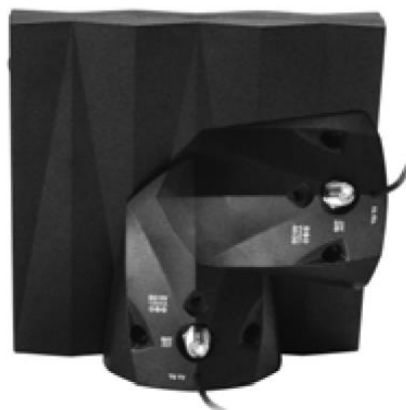
Uruchom antenę i wyreguluj wzmacniacz, by odbiór był jak najlepszy.



MAKS.
MIN.
WŁ

Ustawianie kierunku

Nakieruj antenę na poziome lub pionowe sygnały.



Read the User Instructions carefully before use!**SAFETY INSTRUCTIONS**

- This appliance can be used by children aged from 8 years and above and persons with reduced physical, sensory or mental capabilities or lack of experience and knowledge if they have been given supervision or instruction concerning use of the appliance in a safe way and understand the hazards involved. Children shall not play with the appliance. Cleaning and user maintenance shall not be made by children unless they are older than 8 and supervised.
- Keep the appliance and its cord out of reach of children less than 8 years.

NOTE!

- Switch off and unplug all cables in the event of a storm
- Switch off the product when not in use.
- Redirect the antenna if reception is poor.

TECHNICAL DATA

Frequency	UHF 470–862 MHz
Gain control	up to 35 dB
Voltage	12 VDC, 50 mA
Impedance	75 Ω

DESCRIPTION**Functions**

Supports Full HD

Suitable for HDTV with different television standards, such as ATSC, DVB, ISDB, etc.

For uncoded channels

For reception of local and regional UHF signals

Wide frequency range

For good reception of all terrestrial TV channels

Amplifier

Good directionality with built-in amplification of the gain of the antenna

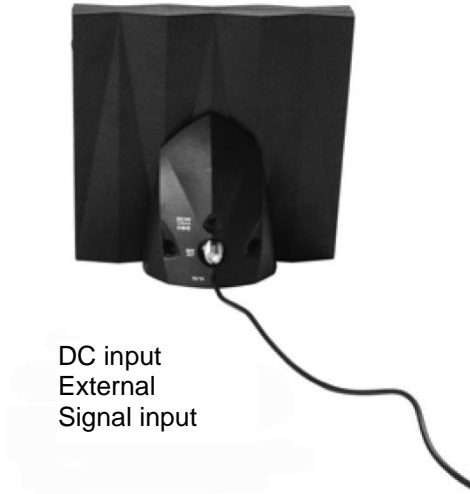
Unparalleled

Perfect coverage in urban and country areas. Versatile.

USE

Electrical connection

Connect the mains adapter to a wall socket and connect the 12 VDC/50 mA to the rear of the antenna.



Ready for an external antenna.

Connection to the TV



Connect the coaxial cable to the TV's RF input.

Switching on and adjusting the amplifier



MAX.
MIN.
ON

Switch on the antenna and adjust the gain for the best reception.

Directional setting

Adjust the antenna for horizontal or vertical signals.

