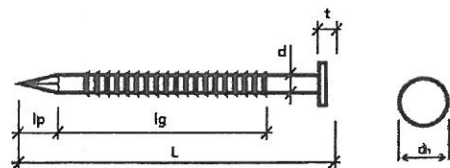


**PRESTANDEDEKLARATION / DECLARATION OF PERFORMANCE**  
**No. DOP362104**

1. Produktens unika identifikationskod:

362104 (SPIK BAND 21° OBEH 65X2,8 500P)

362105 (SPIK BAND 21° OBEH 75X2,8 500P)



	Dimension (d x L)	Kamgängningslängd (lg) mm	Huvud diameter (dh) mm	Huvudarea mm <sup>2</sup>	Huvudtjocklek (t) mm	Spetslängd (lp) mm
362104	2,8 x 65	47	7.1	39,6	1.1	3.9
362105	2,8 x 75	59	6.9	37,4	1.4	4.2

2. Byggproduktens avsedda användning: Används för trä – och träkonstruktioner..

3. Tillverkare:

**Hard  
Head**

Jula AB, Box 363, SE-532 24 SKARA, SWEDEN

4. Tillverkarens representant: ej relevant

5. Systemet för bedömning och fortlöpande kontroll av byggproduktens prestanda: System 3

6. a) Harmoniserad standard: EN 14592:2008+A1:2012  
 Anmält/anmälda organ: Strojirensky zkusebni ustav s.p, NB: 1015.

7. Angiven prestanda (karaktéristisk värden)

	Dimension	Utdragningsprov $f_{ax,k}$ [N/mm <sup>2</sup> ]	Genomdragningsprov $f_{head,k}$ [N/mm <sup>2</sup> ]	Flytmoment $M_{y,,k}$ (Nmm)	Draghållfasthet $F_{tens,max}$ (kN)	Hållbarhet	Harmoniserad teknisk specifikation
362104	2,8 x 65	3,26 / 2,01	23,01	3953	4,14	Service Class 1	EN 14592:2008+A1:2012
362105	2,8 x 75	3,26 / 2,01	23,01	3953	4,14	Service Class 1	EN 14592:2008+A1:2012

NPD = no prestanda determined / ingen prestanda fastställd

Värden för utdrag och genomdragningsprov är baserade på en karaktéristisk densitet på 450kg m<sup>3</sup> (C24).

Prestandan för ovanstående produkt överensstämmer med den angivna prestanda. Denna prestandadeklaration har utfärdats i enlighet med förordning (EU) nr 305/2011 på eget ansvar av den tillverkare som anges ovan.

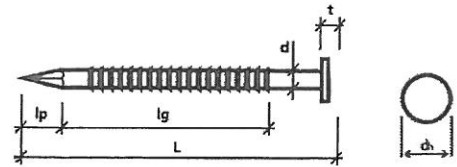
Produkten CE märktes år – 15

**YTELSESERKLÆRING / DECLARATION OF PERFORMANCE**  
**Nr. DOP362104**

1. Produktets entydige identifikasjonskode:

362104 (SPIKER BÅND 21° UB 65X2,8 500P)

362105 (SPIKER BÅND 21° UB 75X2,8 500P)



	Dimensjon (d x L)	Kamgjengelengde (lg) mm	Hodediameter (dh) mm	Hodearea mm <sup>2</sup>	Hodetykkelse (t) mm	Spisslengde (lp) mm
362104	2,8 x 65	47	7,1	39,6	1,1	3,9
362105	2,8 x 75	59	6,9	37,4	1,4	4,2

2. Produsentens tilsktede bruksområder for byggevaren: Brukes til tre og trekonstruksjoner.

3. Produsent:

**Hard  
Head**

Jula AB, Box 363, SE-532 24 SKARA, SWEDEN

4. Produsentens representant: Ikke relevant.

5. Systemet for vurdering og kontroll av byggevarens ytelse: system 3

6. a) Harmoniserad standard: EN 14592:2008+A1:2012  
 Anmält/anmälda organ: Strojirensky zkusebni ustav s.p, NB: 1015.

7. Angitt ytelse (karakteristiske verdier)

	Dimensjon	Uttrekkskapasitet $f_{ax,k}$ [N/mm <sup>2</sup> ]	Gjennomtrekkingskapasitet $f_{head,k}$ [N/mm <sup>2</sup> ]	Flytemoment $M_{y,,k}$ (Nmm)	Strekkfasthet $F_{tens,max}$ (kN)	Holdbarhet	Harmonisert teknisk spesifikasjon
362104	2,8 x 65	3,26 / 2,01	23,01	3953	4,14	Service Class 1	EN 14592:2008+A1:2012
362105	2,8 x 75	3,26 / 2,01	23,01	3953	4,14	Service Class 1	EN 14592:2008+A1:2012

NPD = no prestanda determined / ingen ytelse angitt

Verdiene for uttrekk og gjennomtrekking er basert på en materialtetthet på 450 kg/m<sup>3</sup> (C24).

Ytelsen for produktene ovenfor er i overensstemmelse med den angitte ytelsen. Denne ytelseserklæringen er utstedt i samsvar med forordning (EU) nr. 305/2011 på eget ansvar av produsenten som er angitt ovenfor.

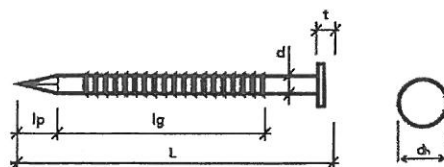
Produktet ble CE-merket år - 15

**DEKLARACJA WŁAŚCIWOŚCI UŻYTKOWYCH / DECLARATION OF PERFORMANCE**  
**No. DOP362104**

1. Niepowtarzalny kod identyfikacyjny wyrobu:

362104 (GW.TAŚ.21° NIEOB.65X2,8 500SZT)

362105 (GW.TAŚ.21° NIEOB.75X2,8 500SZT)



	Wymiary (d x L)	Długość gwintu (lg) mm	Średnica łba (dh) mm	Obszar główny mm <sup>2</sup>	Grubość łba (t) mm	Długość szpica (lp) mm
362104	2,8 x 65	47	7,1	39,6	1,1	3,9
362105	2,8 x 75	59	6,9	37,4	1,4	4,2

2. Przewidziane przez producenta zamierzone zastosowanie: Zastosowanie do drewna - i konstrukcji drewnianych.

3. Nazwa producenta

**Hard  
Head**

Julia AB, Box 363, SE-532 24 SKARA, SWEDEN

4. Upoważniony przedstawiciel: nie dotyczy

5. System oceny i weryfikacji stałości właściwości użytkowych wyrobu: system 3

6. a) Norma zharmonizowana: EN 14592:2008+A1:2012  
 Jednostka notyfikowana/jednostki notyfikowane: Strojirensky zkusebni ustav s.p, NB: 1015

7. Deklarowane właściwości użytkowe (wartości charakterystyczne)

	Wymiary	Próba wytrzymałości na wyciąganie $f_{ax,k}$ [N/mm <sup>2</sup> ]	Próba wytrzymałości na przeciąganie $f_{head,k}$ [N/mm <sup>2</sup> ]	Moment uplastycznienia $M_{y,,k}$ (Nmm)	Wytrzymałość na rozciąganie $F_{tens,max}$ (kN)	Trwałość	Zharmonizowana specyfikacja techniczna
362104	2,8 x 65	3,26 / 2,01	23,01	3953	4,14	Service Class 1	EN 14592:2008+A1:2012
362105	2,8 x 75	3,26 / 2,01	23,01	3953	4,14	Service Class 1	EN 14592:2008+A1:2012

NPD = no prestanda determined / nie podano właściwości

Wartość przesunięcia i wyciągu oparta jest na gęstości drewna 450 kg m<sup>3</sup> (C24).

Właściwości użytkowe powyższego produktu są zgodne z deklarowanymi właściwościami użytkowymi. Niniejsza deklaracja właściwości użytkowych została wydana zgodnie z rozporządzeniem (UE) nr 305/2011 na wyłączną odpowiedzialność producenta określonego powyżej.

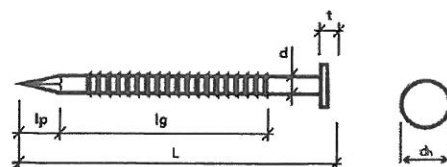
Wyrób oznakowany znakiem CE w roku - 15

**DECLARATION OF PERFORMANCE**  
**No. DOP362104**

1. Unique identification code of the product-type:

362104 (NAIL BAND 21° NTL 65X2.8 500P)

362105 (NAIL BAND 21° NTL 75X2.8 500P)



	Dimensions (d x L)	Threaded length (lg) mm	Head diameter (dh) mm	Head area mm <sup>2</sup>	Head thickness (t) mm	Point length (lp) mm
362104	2,8 x 65	47	7,1	39,6	1,1	3,9
362105	2,8 x 75	59	6,9	37,4	1,4	4,2

2. Intended use or uses of the construction product: Used for wood and timber structures.

3. Manufacturer:

**Hard  
Head**

Jula AB, Box 363, SE-532 24 SKARA, SWEDEN

2. Authorized representative: not applicable

5. System of assessment and verification of constancy of performance of the construction product: system 3

6. a) Harmoniserad standard: EN 14592:2008+A1:2012  
Notified body: Strojirensky zkusebni ustav s.p, NB: 1015

7. Declared performance (typical values)

	Dimensions	Withdrawal parameter $f_{ax,k}$ [N/mm <sup>2</sup> ]	Head pull-through parameter $f_{head,k}$ [N/mm <sup>2</sup> ]	Yield moment $M_{y,,k}$ (Nmm)	Tensile strength $F_{tens,max}$ (kN)	Durability	Harmonised technical specification
362104	2,8 x 65	3,26 / 2,01	23,01	3953	4,14	Service Class 1	EN 14592:2008+A1:2012
362105	2,8 x 75	3,26 / 2,01	23,01	3953	4,14	Service Class 1	EN 14592:2008+A1:2012

NPD = no prestanda determined

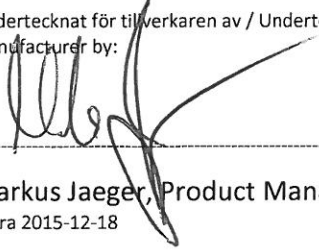
Values for withdrawal and pull-through are based on a wood density of 450 kgm<sup>3</sup> (C24).

The performance for the product above corresponds with the declared performance. This declaration of performance was issued in compliance with Regulation (EU) No 305/2011 under the sole responsibility of the manufacturer identified above.

The product CE marked in the year – 15

**YTELSESERKLÆRING / DECLARATION OF PERFORMANCE**  
**Nr. DOP362104**

Undertecknat för tillverkaren av / Undertegnet for produsenten av / W imieniu producenta podpisał / Signed for and on behalf of the manufacturer by:



---

**Markus Jaeger, Product Manager**  
Skara 2015-12-18