

# Hard Head

012652



## **SV** SKOTTKÄRRA

Bruksanvisning i original  
Viktigt! Läs bruksanvisningen noggrant innan användning!  
Spara den för framtida behov.

## **NO** TRILLEBÅR

Bruksanvisning  
(Oversettelse av original bruksanvisning)  
Viktig! Les bruksanvisningen nøye før bruk.  
Ta vare på den for fremtidig bruk.

## **PL** TACZKA

Instrukcja obsługi  
(Tłumaczenie oryginalnej instrukcji)  
Ważny! Przed użyciem uważnie przeczytaj instrukcję obsługi!  
Zachowaj ją na przyszłość.

## **EN** WHEELBARROW

Operating instructions  
(Translation of the original instructions)  
Important! Read the user instructions carefully before use.  
Save them for future reference.

## **DE** SCHUBKARRE

Gebrauchsanweisung  
(Übersetzung der Original-Gebrauchsanweisung)  
Wichtig! Die Bedienungsanleitung vor der Verwendung bitte sorgfältig durchlesen!  
Für die zukünftige Verwendung aufbewahren.

## **FI** KOTTIKÄRRYT

Käyttöohje  
(Käännös alkuperäisestä käyttöohjeesta)  
Tärkeää! Lue käyttöohje huolella ennen käyttöä!  
Säilytä se myöhempää käyttöä varten.

## **FR** BROUETTE

Mode d'emploi  
(Traduction du mode d'emploi original)  
Important ! Lisez attentivement le mode d'emploi avant la mise en service.  
Conservez-le pour pouvoir le consulter ultérieurement.

## **NL** KRUIWAGEN

Gebruiksaanwijzing (Nederlandse vertaling)  
(Vertaling van originele gebruiksaanwijzing)  
Belangrijk! Lees de gebruiksaanwijzing aandachtig door voordat u het apparaat gebruikt. Bewaar de gebruiksaanwijzing voor toekomstig gebruik.

Rätten till ändringar förbehålles.  
För senaste version av bruksanvisningen se [www.jula.se](http://www.jula.se)

Med forbehold om endringer.  
Nyeste versjon av bruksanvisningen finner du på [www.jula.no](http://www.jula.no)

Z zastrzeżeniem prawa do zmian.  
Najnowsza wersja instrukcji obsługi znajduje się na [www.jula.pl](http://www.jula.pl)

Jula reserves the right to make changes.  
For latest version of operating instructions, see [www.jula.com](http://www.jula.com)

Änderungen vorbehalten.  
Die aktuellste Version der Bedienungsanleitung finden Sie auf [www.jula.de](http://www.jula.de)


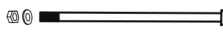



Pidätämme oikeuden muutoksiin.  
Katso käyttöohjeiden uusien versio täältä: [www.jula.fi](http://www.jula.fi)

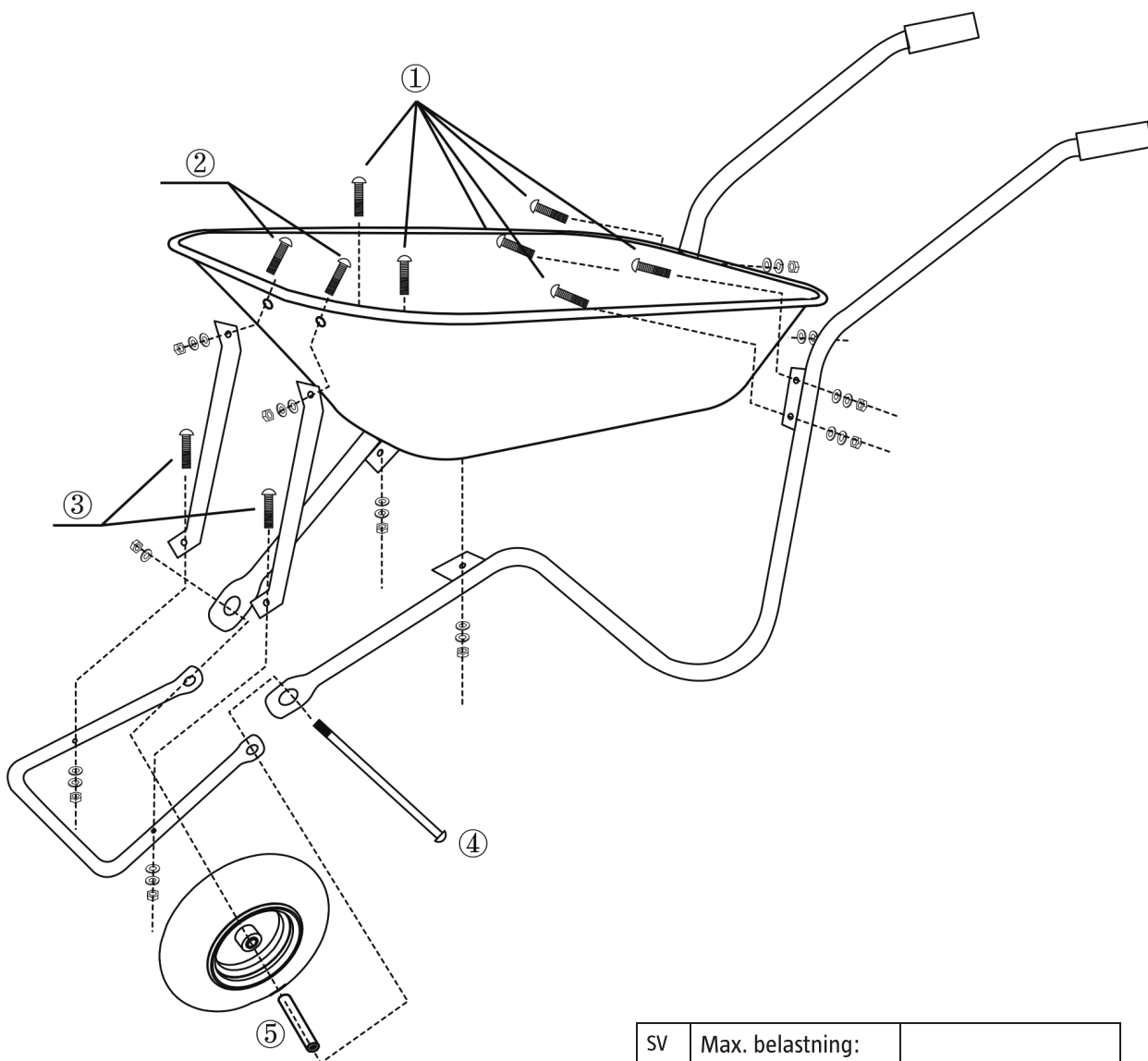
Nous nous réservons le droit d'apporter des modifications.  
Pour la dernière version du manuel utilisateur, voir [www.jula.fr](http://www.jula.fr)

Wijzigingen voorbehouden.  
Voor de nieuwste versie van de gebruiksaanwijzing, zie [www.jula.nl](http://www.jula.nl)

JULA AB, BOX 363, SE-532 24 SKARA

2021-11-22  
© Jula AB

①		M8X25	6PCS	④		1PC
②		M8X20	2PCS	⑤		1PC
③		M8X40	2PCS			



SV	Max. belastning:	<b>120 KG</b>
NO	Maks belastning:	
PL	Maks obciążenie:	
EN	Maximum load:	
DE	Maks. kuormitus:	
FI	Charge maximale:	
FR	Max. belasting:	
NL	Max. Beladung:	

