

**anslut**®

- SE** Bruksanvisning för julstjärna + skärm
- NO** Bruksanvisning for julestjerne + skjerm
- PL** Instrukcja obsługi gwiazda bożonarodzeniowa + abażur
- EN** User Instructions for christmas star + shade

- SE** - Bruksanvisning i original
- NO** - Bruksanvisning i original
- PL** - Instrukcja obsługi w oryginale
- EN** - Operating instructions in original

Date of production: 2014-05-19

© Jula AB

<b>SVENSKA</b> .....	<b>4</b>
SÄKERHETSANVISNINGAR .....	4
TEKNISKA DATA .....	4
MONTERING .....	4
<b>NORSK</b> .....	<b>6</b>
SIKKERHETSANVISNINGER .....	6
TEKNISKE DATA .....	6
MONTERING .....	6
<b>POLSKI</b> .....	<b>8</b>
ZASADY BEZPIECZEŃSTWA .....	8
DANE TECHNICZNE .....	8
MONTAŻ .....	8
<b>ENGLISH</b> .....	<b>10</b>
SAFETY INSTRUCTIONS .....	10
TECHNICAL DATA .....	10
ASSEMBLY .....	10

## SÄKERHETSANVISNINGAR

### Läs bruksanvisningen noggrant innan användning!

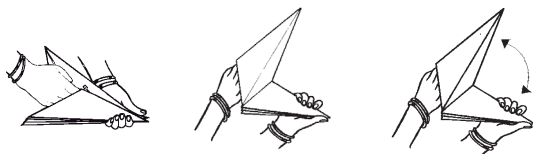
Spara den för framtida behov.

- Anslut ej armaturen till elnätet då den befinner sig i förpackningen.
- Sätt ej i och ta ej ur lampor då armaturen är ansluten till elnätet.
- Kontrollera att alla lamphållare är försedda med lampa.
- Använd endast reservlampor av samma slag som de som levererats med denna armatur.
- Ersätt omedelbart trasig lampa med en som har samma spänning och effekt, för att förebygga överhettning.
- Enadst för inomhusbruk.
- Anslutningskabeln till denna armatur är ej utbytbar; om anslutningskabeln skadas skall armaturen kasseras.

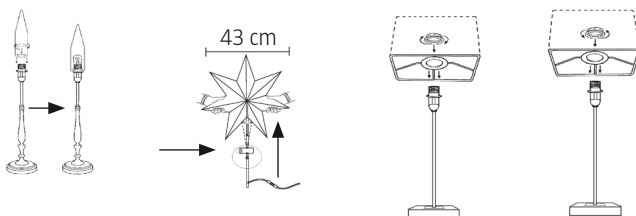
## TEKNISKA DATA

Längd	43 cm
Höjd	67 cm
Kabellängd	180 cm
Effekt	max 25 W
Kapslingsklass	IP20
Socket	E14
Märkspänning	230 V/50 Hz

## MONTERING




1. Ta stjärnan i ena handen och tryck ihop udden lätt.
2. Tryck försiktigt ut hela udden med handen.
3. Lyft och rotera för att öppna nästa udd.



Rätten till ändringar förbehålles. Vid eventuella problem, kontakta vår serviceavdelning på telefon 0200-88 55 88.

Jula AB, Box 363, 532 24 SKARA

[www.jula.se](http://www.jula.se)

	<p><b>Värna om miljön!</b></p> <p>Får ej slängas bland hushållssopor!</p> <p>Denna produkt innehåller elektriska eller elektroniska komponenter som skall återvinnas.</p> <p>Lämna produkten för återvinning på anvisad plats, till exempel kommunens återvinningsstation.</p>
---	--

## SIKKERHETSANVISNINGER

### Les bruksanvisningen nøye før bruk!

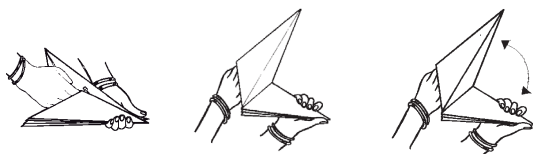
Ta vare på den for fremtidig bruk.

- Lampen må ikke kobles til strømforsyningen når den befinner seg i emballasjen.
- Ikke sett inn eller ta ut pærer når lampen er koblet til strømmettet.
- Kontroller at det er lyspærer i alle soklene.
- Bruk kun reservepærer av samme type som de som følger med denne lampen.
- Ødelagte pærer må umiddelbart byttes ut med en ny pære med samme spenning og effekt, for å forebygge overoppheting.
- Kun til innendørs bruk.
- Tilkoblingskabelen til denne lampen kan ikke byttes ut. Hvis tilkoblingskabelen blir skadet, må lampen kasseres.

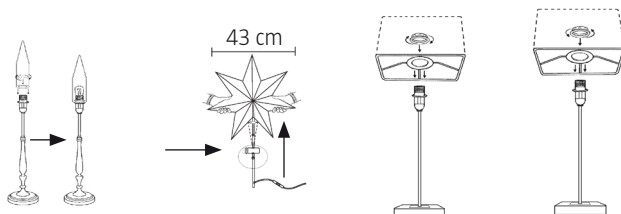
## TEKNISKE DATA

Lengde	43 cm
Høyde	67 cm
Kabellengde	180 cm
Effekt	maks 25 W
Kapslingsklasse	IP20
Sokkel	E14
Nominell spenning	230 V / 50 Hz

## MONTERING



1. Ta stjernen i den ene hånden og trykk spissen lett sammen.
2. Trykk forsiktig ut hele spissen med hånden.
3. Løft og roter for å åpne neste spiss.



Med forbehold om endringer. Ved eventuelle problemer kan du kontakte vår serviceavdeling på telefon 67 90 01 34.

Jula Norge AS, Solheimsveien 6–8, 1471 LØRENSKOG

[www.jula.no](http://www.jula.no)



### **Verne om miljøet!**

Må ikke kastes sammen med husholdningsavfallet!

Dette produktet inneholder elektriske eller elektroniske komponenter som skal gjenvinnes.

Lever produkt till gjenvinning på anvist sted, f.eks. kommunens miljøstasjon.

## ZASADY BEZPIECZEŃSTWA

### Przed użyciem uważnie przeczytaj instrukcję obsługi!

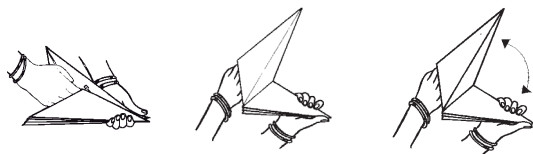
Zachowaj ją w celu wykorzystania w przyszłości.

- Nie podłączaj oprawy do zasilania, jeżeli znajduje się w opakowaniu.
- Nie wkładaj i nie wyjmuj żarówek, gdy oprawa jest podłączona do zasilania.
- Upewnij się, że w każdej oprawce znajduje się lampka.
- Używaj wyłącznie żarówek zapasowych takiego samego rodzaju, jak dostarczone z oprawą.
- Natychmiast wymień uszkodzone żarówki na inne o takim samym napięciu i takiej samej mocy, aby zapobiec przegrzaniu.
- Wyłącznie do użytku w pomieszczeniach.
- Kabel podłączeniowy nie podlega wymianie; w razie uszkodzenia kabla, oprawę należy oddać do utylizacji.

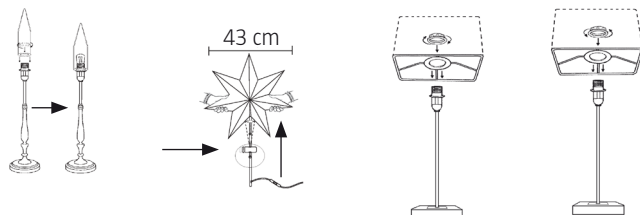
## DANE TECHNICZNE

Długość	43 cm
Wysokość	67 cm
Długość kabla	180 cm
Moc	maks. 25 W
Stopień ochrony obudowy	IP20
Oprawka	E14
Napięcie znamionowe	230 V/50 Hz

## MONTAŻ



1. Chwyc gwiazdę jedną ręką i lekko ściśnij ramię.
2. Ostrożnie wyciśnij całe ramię ręką.
3. Podnieś i obróć, aby otworzyć następne ramię.





Z zastrzeżeniem prawa do zmian. W razie ewentualnych problemów skontaktuj się telefonicznie z naszym działem obsługi klienta pod numerem: 801 600 500.

Jula Poland Sp. z o.o., ul. Malborska 49, 03-286 Warszawa, Polska

[www.jula.pl](http://www.jula.pl)



### **DBAJ O ŚRODOWISKO!**

Nie wyrzucaj zużytego produktu wraz z odpadami komunalnymi!

Produkt zawiera elektryczne lub elektroniczne komponenty mogące być zagrożeniem dla środowiska.

Produkt należy oddać do odpowiedniego punktu składowania lub przynieść go do jednego ze sklepów gdzie przy zakupie nowego sprzętu bezpłatnie przyjmimy stary tego samego rodzaju i w tej samej ilości.

## SAFETY INSTRUCTIONS

### Read the operating instructions carefully before use

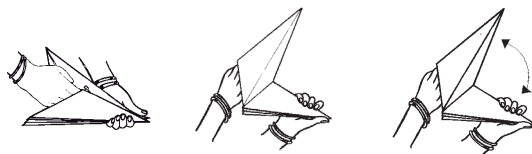
Save these instructions for future reference.

- Do not connect the luminaire to the mains while it is still in the pack.
- Do not fit or remove bulbs while the luminaire is connected to the mains.
- Check that all the bulb holders are fitted with bulbs.
- Only use spare bulbs of the same type to those supplied with this luminaire.
- Immediately replace a broken bulb with a new one with the same voltage and power to prevent overheating.
- For indoor use only.
- The connection cable for this luminaire is not replaceable. The luminaire must be discarded if the connection cable is damaged.

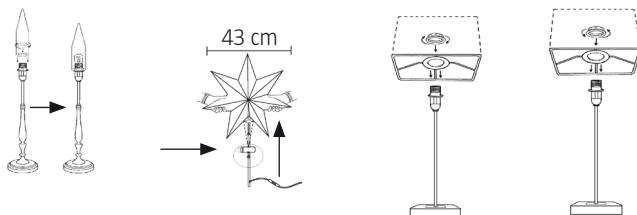
## TECHNICAL DATA

Length	43 cm
Height	67 cm
Cable length	180 cm
Power	max 25 W
Enclosure class	IP 20
Mounting base	E14
Rated voltage	230 V/50 Hz


## ASSEMBLY



1. Hold the star in one hand and lightly squeeze the point together.
2. Carefully press open the whole point with the other hand.
3. Lift and rotate the star to open the next point.



Jula reserves the right to make changes. In the event of problems, please contact our service department.  
[www.jula.com](http://www.jula.com)

	<p><b>Care for the environment!</b> Must not be discarded with household waste! This product contains electrical or electronic components that should be recycled. Leave the product for recycling at the designated station e.g. the local authority's recycling station.</p>
---	--