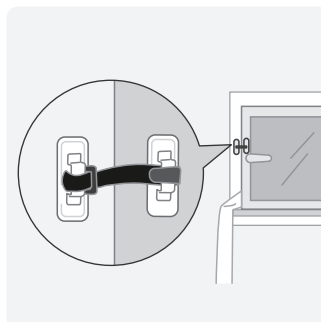
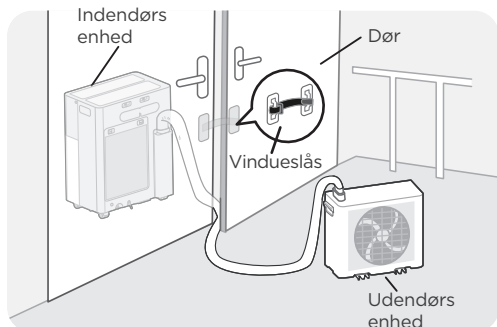


PortaSplit - hurtig guide

Bemærk: Husk aldrig at trække enheden i slangen.

Opsætning af terrasse

For at bruge varme- eller kølefunktionen skal du placere udendørsenheden udenfor. Der medfølger en vindueslås til at holde vinduet eller døren på plads og forhindre, at der slipper for meget luft ud. Sæt indendørsenheden til, og du er klar til at gå i gang!

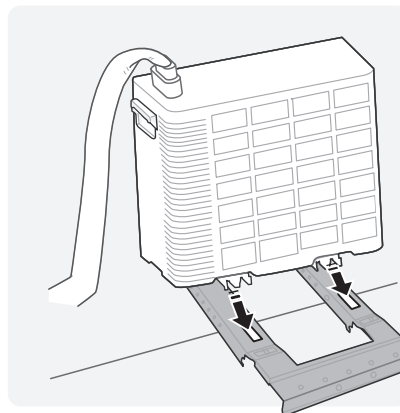
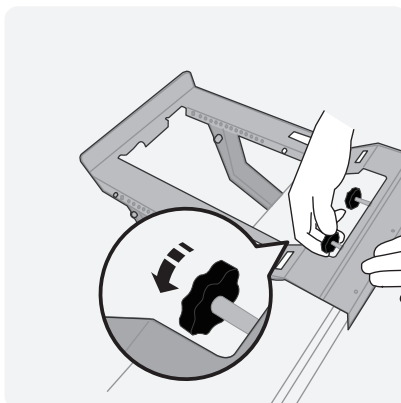
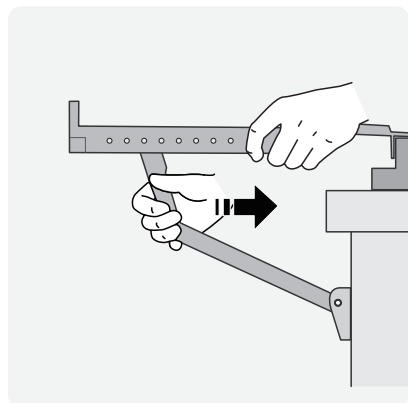


Installationsvejledning
Video



Standard vinduesopsætning

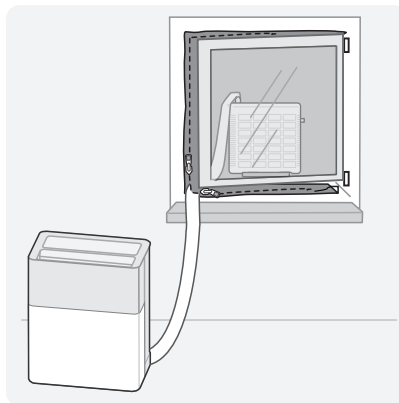
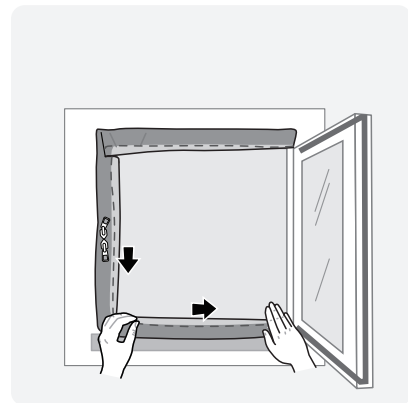
Den kan også installeres på det medfølgende beslag til vinduer, der kan åbnes fra siden. Montér beslaget, og sæt det godt fast. Der medfølger en stålwire af hensyn til din og andres sikkerhed. For mere detaljeret information, se venligst manualen.



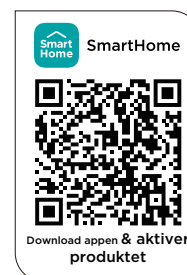
For andre installationsmuligheder som f.eks. tagvinduer, se venligst manualen.

Tætning af vindue

Der medfølger også en vinduesforseglingsklud for at opnå maksimal komfort og stor effektivitet. Præcise instruktioner til installation findes naturligvis i manualen.



Brug med
SmartHome-appen*



Download appen & aktiver produktet

*Aktivér Bluetooth og opret forbindelse til dit trådløse netværk. Også kompatibel med de fleste stemmeaktiverede smart home-økosystemer.