

Hard Head™

012655



SV SKOTTKÄRRA

Bruksanvisning i original
Viktigt! Läs bruksanvisningen noggrant innan användning!
Spara den för framtida behov.

NO TRILLEBÅR

Bruksanvisning
(Oversættelse av original bruksanvisning)
Viktig! Les bruksanvisningen nøye før bruk.
Ta vare på den for fremtidig bruk.

DA TRILLEBØR

Betjeningsvejledning
(Oversættelse af den originale vejledning)
Vigtigt! Læs betjeningsvejledningen før brug.
Gem den til senere brug.

PL TACZKA

Instrukcja obsługi
(Tłumaczenie oryginalnej instrukcji)
Ważny! Przed użyciem uważnie przeczytaj instrukcję obsługi!
Zachowaj ją na przyszłość.

EN WHEELBARROW

Operating instructions
(Translation of the original instructions)
Important! Read the user instructions carefully before use.
Save them for future reference.

DE SCHUBKARRE

Gebrauchsanweisung
(Übersetzung der Original-Gebrauchsanweisung)
Wichtig! Die Bedienungsanleitung vor der Verwendung bitte sorgfältig durchlesen!
Für die zukünftige Verwendung aufbewahren.

FI KOTTIKÄRRYT

Käyttöohje
(Käännös alkuperäisestä käyttöohjeesta)
Tärkeää! Lue käyttöohje huolella ennen käyttöä!
Säilytä se myöhempää käyttöä varten.

FR BROUETTE

Mode d'emploi
(Traduction du mode d'emploi original)
Important ! Lisez attentivement le mode d'emploi avant la mise en service.
Conservez-le pour pouvoir le consulter ultérieurement.

NL KRUIWAGEN

Gebruiksaanwijzing (Nederlandse vertaling)
(Vertaling van originele gebruiksaanwijzing)
Belangrijk! Lees de gebruiksaanwijzing aandachtig door voordat u het apparaat gebruikt. Bewaar de gebruiksaanwijzing voor toekomstig gebruik.

Rätten till ändringar förbehålles.
För senaste version av bruksanvisningen se www.jula.com

Med forbehold om endringer.
Nyeste versjon av bruksanvisningen finner du på www.jula.com

Ret til ændringer forbeholdes.
Den seneste version af betjeningsvejledningen findes på www.jula.com

Z zastrzeżeniem prawa do zmian.
Najnowsza wersja instrukcji obsługi znajduje się na www.jula.com

Jula reserves the right to make changes.
For latest version of operating instructions, see www.jula.com

Änderungen vorbehalten.
Die aktuellste Version der Bedienungsanleitung finden Sie auf www.jula.com



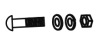

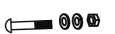


Pidätämme oikeuden muutoksiin.
Katso käyttöohjeiden uusien versio täältä: www.jula.com

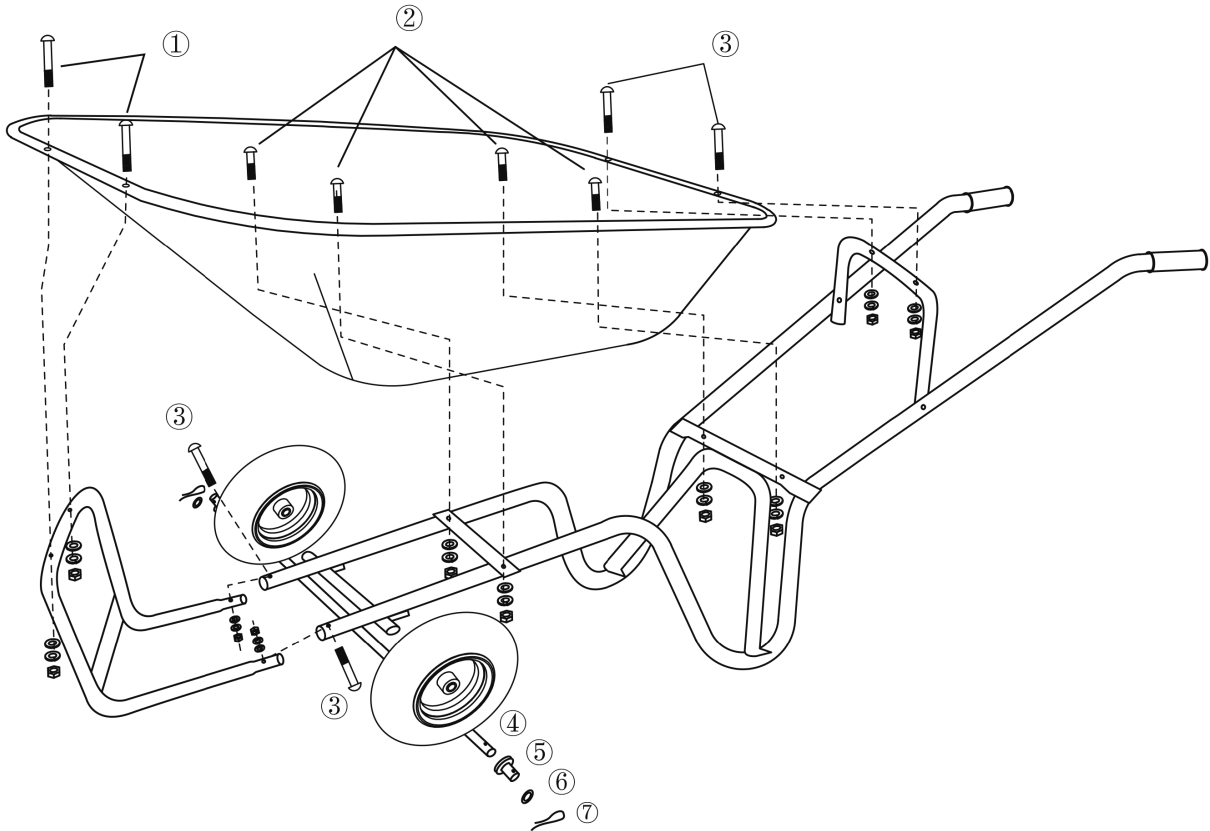
Nous nous réservons le droit d'apporter des modifications.
Pour la dernière version du manuel utilisateur, voir www.jula.com

Wijzigingen voorbehouden.
Voor de nieuwste versie van de gebruiksaanwijzing, zie www.jula.com

JULA AB, BOX 363, SE-532 24 SKARA

2025-07-21
© Jula AB

①		M8X50	2PCS	④		1PC
②		M8X25	4PCS	⑤		4PCS
③		M8X45	4PCS	⑥		4PCS
				⑦		2PCS



SV	Max. belastning:	190 KG
NO	Maks belastning:	
DA	Maks. belastning:	
PL	Maks obciążenie:	
EN	Maximum load:	
DE	Maks. kuormitus:	
FI	Charge maximale:	
FR	Max. belasting:	
NL	Max. Beladung:	

