



# CHRISTMAS TREE

**SV JULGRAN**  
**BRUKSANVISNING**  
Översättning av originalinstruktioner

**DE WEIHNACHTSBAUM**  
**BEDIENUNGSANLEITUNG**  
Übersetzung der Originalanleitung

**NO JULETRE**  
**BETJENINGSANVISNINGER**  
Oversettelse av originalinstruksjonene

**FI JOULUKUUSI**  
**KÄYTTÖOHJE**  
Alkuperäisten ohjeiden käännös

**PL CHOINKA**  
**INSTRUKCJA OBSŁUGI**  
Przekład instrukcji oryginalnej

**FR SAPIN DE NOËL**  
**INSTRUCTIONS D'UTILISATION**  
Traduction des instructions d'origine

**EN CHRISTMAS TREE**  
**OPERATING INSTRUCTIONS**  
Original instructions

**NL KERSTBOOM**  
**BEDIENINGSINSTRUCTIES**  
Vertaling van de originele instructies

Jula AB förbehåller sig rätten att göra ändringar på produkten. Jula AB innehar upphovsrätten till denna dokumentation. Det är inte tillåtet att modifiera eller ändra denna dokumentation på något sätt och bruksanvisningen ska skrivas ut och användas som den är i förhållande till produkten. Se Julas webbplats för den senaste versionen av bruksanvisningen.

Jula AB forbeholder seg retten til å endre produktet. Jula AB innehar opphavsretten til denne dokumentasjonen. Det er ikke tillatt å modifisere eller endre denne dokumentasjonen på noen som helst måte, og håndboken skal trykkes og brukes som den er i forhold til produktet. For siste versjon av betjeningsanvisningene, se Julas nettsider.

Jula AB zastrzega sobie prawo do wprowadzania zmian w produkcie. Jula AB zastrzega sobie prawa autorskie do niniejszej dokumentacji. Dokumentacji nie wolno w żaden sposób modyfikować ani zmieniać, a instrukcję należy drukować i używać ją w odniesieniu do produktu w stanie niezmienionym. Najnowszą wersję instrukcji obsługi można znaleźć na stronie internetowej Jula.

Jula AB reserves the right to make changes to the product. Jula AB claims copyright on this documentation. It is not allowed to modify or alter this documentation in any way and the manual shall be printed and used as it is in relation to the product. For the latest version of operating instructions, refer to the Jula website.

Jula AB behält sich das Recht vor, Änderungen am Produkt vorzunehmen. Jula AB beansprucht die Urheberrechte an dieser Dokumentation. Es ist nicht zulässig, diese Dokumentation in irgendeiner Weise zu verändern oder umzugestalten. Die Anleitung muss gedruckt und so verwendet werden, wie sie in Bezug zum Produkt steht. Die aktuellste Version der Bedienungsanleitung finden Sie auf der Website von Jula.

Jula AB pidättää oikeuden tehdä tuotteeseen muutoksia. Jula AB:llä on tämän dokumentaation tekijänoikeus. Tätä dokumentaatiota ei saa muuttaa millään tavalla ja käyttöopas on tulostettava ja sitä on käytettävä sellaisena kuin se on tämän tuotteen kanssa. Käyttöohjeiden uusin versio löytyy Julan verkkosivustolta.

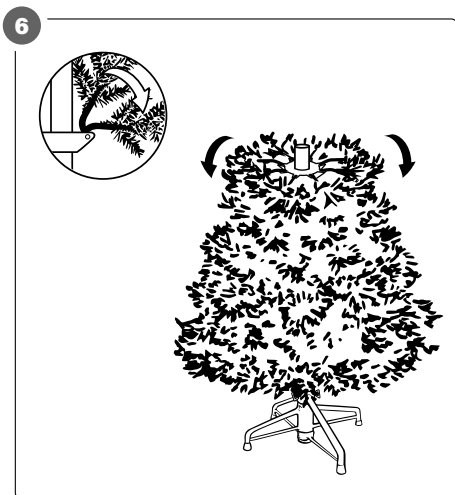
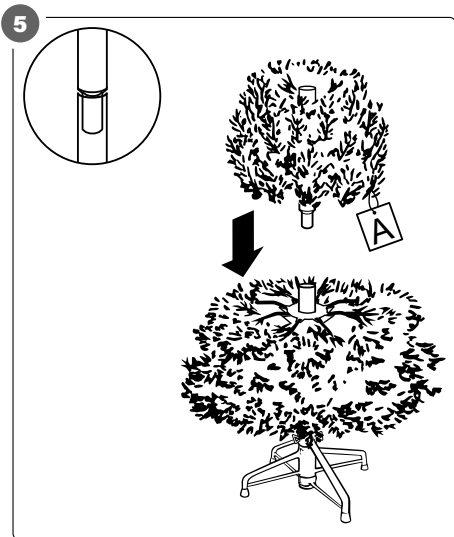
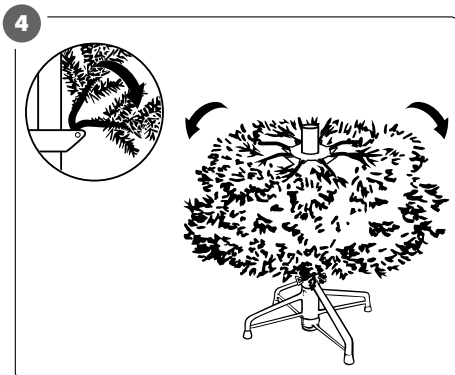
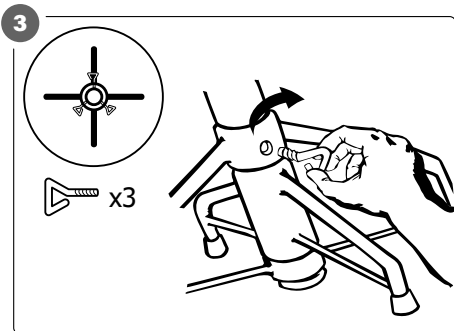
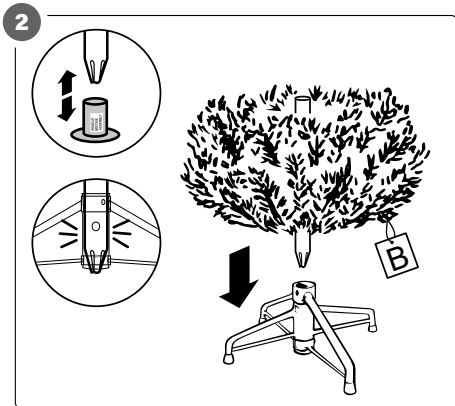
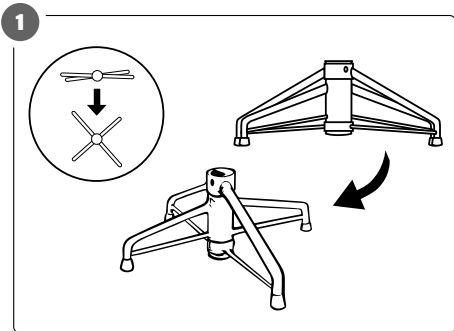
Jula AB se réserve le droit d'apporter des modifications au produit. Jula AB revendique les droits d'auteur sur cette documentation. Il est interdit de modifier ou d'altérer cette documentation de quelque manière que ce soit et le manuel doit être imprimé et utilisé tel quel en relation avec le produit. Pour obtenir la dernière version des instructions d'utilisation, consultez le site Web de Jula.

Jula AB behoudt zich het recht voor om wijzigingen aan het product aan te brengen. Jula AB claimt het copyright op deze documentatie. Het is niet toegestaan om deze documentatie op welke manier dan ook te wijzigen of te veranderen. De handleiding moet worden afgedrukt en gebruikt zoals deze in relatie tot het product staat. Raadpleeg de Jula-website voor de laatste versie van de bedieningsinstructies.

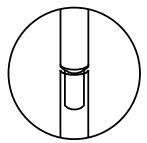
**WWW.JULA.COM**

**© JULA AB 2023-04-06**

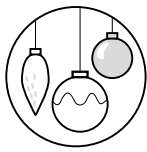
**JULA AB  
BOX 363, 532 24 SKARA, SWEDEN**



7



8



## SÄKERHETSANVISNINGAR

Läs dessa anvisningar noga före montering. Felaktig montering och/eller användning medför risk för personskada och/eller egendomsskada.

### SYMBOLER



Läs bruksanvisningen.

### TEKNISKA DATA

Höjd	210 cm
Diameter	125 cm

### BESKRIVNING

Tät julgran tillverkad av PVC med julgransfot av metall och 868 grenar. Granen levereras i tre delar och grenarna är fastsatta vid stammen i gångjärn som fälls ned när man monterar granen.

### HANDHAVANDE

#### MONTERING

BILD 1-8

## SIKKERHETSANVISNINGER

Les disse anvisningene nøye før montering. Feil montering og/eller bruk medfører fare for personskade og/eller eiendomsskade.

### SYMBOLER



Les bruksanvisningen.

### TEKNISKE DATA

Høyde	210 cm
Diameter	125 cm

### BESKRIVELSE

Tett juletre av PVC med juletrerefot av metall og 868 grener. Treet leveres i tre deler, og grenene er festet til stammen med hengsler som felles ned når man monterer treet.

### BRUK

#### MONTERING

BILDE 1-8

## ZASADY BEZPIECZEŃSTWA

Przed montażem dokładnie przeczytaj niniejsze wskazówki. Nieprawidłowy montaż i/lub użytkowanie stwarza ryzyko obrażeń ciała i/lub szkód materialnych.

### SYMBOLE



Przeczytaj instrukcję obsługi.

### DANE TECHNICZNE

Wysokość	210 cm
Średnica	125 cm

### OPIS

Gęsta choinka wykonana z tworzywa PVC wyposażona w 868 gałęzi i metalowy stojak. Choinka jest dostarczana w trzech częściach. Gałęzie są zamocowane do pnia za pomocą zawiasów, które rozkłada się podczas montażu choinki.

### OBSŁUGA

#### MONTAŻ

RYS. 1-8

## SAFETY INSTRUCTIONS

Read these instructions carefully before assembly. Incorrect assembly and/or use can result in a risk of personal injury and/or material damage.

### SYMBOLS



Read the instructions.

### TECHNICAL DATA

Height	210 cm
Diameter	125 cm

### DESCRIPTION

A full Christmas tree made of PVC with a metal Christmas tree stand and 868 branches. The tree is delivered in three parts, and the branches are attached to the stem in hinges that fold down when assembling the tree.

### USE

#### ASSEMBLY

FIG. 1-8

## SICHERHEITSHINWEISE

Diese Anweisungen vor der Montage sorgfältig durchlesen. Unsachgemäße Montage bzw. Verwendung kann zu schweren Verletzungen und/oder Sachschäden führen.

## SYMBOLE



Gebrauchsanweisung lesen.

## TECHNISCHE DATEN

Höhe	210 cm
Durchmesser	125 cm

## BESCHREIBUNG

Dichter Weihnachtsbaum aus PVC mit Weihnachtsbaumständer aus Metall und 868 Zweigen. Der Baum besteht aus drei Teilen. Die Zweige sind mit Scharnieren am Stamm befestigt, die bei der Montage aufgeklappt werden.

## BEDIENUNG

### MONTAGE

ABB. 1-8

## TURVALLISUUSOHJEET

Lue nämä ohjeet huolellisesti ennen asennusta. Virheellinen asennus ja/tai käyttö voi aiheuttaa henkilövahinkoja ja/tai omaisuusvahinkoja.

## SYMBOLIT



Lue käyttöohje.

## TEKNISET TIEDOT

Korkeus	210 cm
Halkaisija	125 cm

## KUVAUS

PVC:stä valmistettu joulukuusi, jossa on metallijalka ja 868 oksaa. Kuusi toimitetaan kolmessa osassa, ja oksat on kiinnitetty runkoon saranoilla, jotka taittavat alas, kun puu kootaan.

## KÄYTTÖ

### ASENNUS

KUVA 1-8

## CONSIGNES DE SÉCURITÉ

Lisez attentivement ces indications avant le montage. Un montage incorrect et/ou une utilisation incorrecte entraîne un risque de blessures et/ou de dommages.

### PICTOGRAMMES



Lisez le mode d'emploi.

## CARACTÉRISTIQUES TECHNIQUES

Hauteur	210 cm
Diamètre	125 cm

## DESCRIPTION

Sapin de Noël dense et fourni en PVC avec pied métallique et 868 branches. Le sapin est fourni en trois parties et les branches sont fixées au tronc par des charnières qu'on rabat en assemblant l'arbre.

## UTILISATION

### INSTALLATION

FIG. 1-8

## VEILIGHEIDSLINSTRUCTIES

Lees vóór montage deze instructies zorgvuldig door. Onjuiste montage/onjuist gebruik kan leiden tot lichamelijk letsel en/of materiële schade.

### SYMBOLEN



Lees de gebruiksaanwijzing.

## TECHNISCHE GEGEVENS

Hoogte	210 cm
Diameter	125 cm

## BESCHRIJVING

Dichte kerstboom van PVC met een kerstboomvoet van metaal en 868 takken. De boom wordt in drie delen geleverd en de takken zijn met scharnieren aan de stam bevestigd die u uitklapt bij het monteren van de boom.

## AANWENDING

### MONTAGE

AFB. 1-8