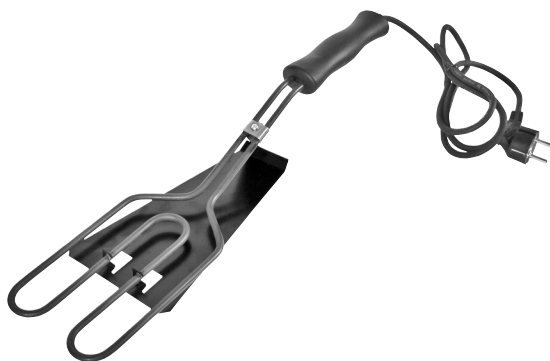




Item no. 014054



BBQ FIRE STARTER



SV GRILLTÄNDARE

BRUKSANVISNING

Viktigt! Läs bruksanvisningen före användning.
Spara den för framtida bruk.
(Original bruksanvisning).

NO GRILLTENNER

BRUKSANVISNING

Viktig! Les bruksanvisningen nøye før bruk.
Ta vare på den for fremtidig bruk.
(Oversettelse av original bruksanvisning).

PL ROZPALACZ DO GRILLA

INSTRUKCJA OBSŁUGI

Ważne! Przed użyciem uważnie przeczytaj instrukcję obsługi! Zachowaj ją na przyszłość.
(Tłumaczenie oryginalnej instrukcji).

EN BBQ FIRE STARTER

OPERATING INSTRUCTIONS

Important! Read the user instructions carefully before use. Save them for future reference.
(Translation of the original instructions).

DE GRILLANZÜNDER

BEDIENUNGSANLEITUNG

Wichtig! Die Bedienungsanleitung vor der Verwendung bitte sorgfältig durchlesen! Für die zukünftige Verwendung aufbewahren.
(Bedienungsanleitung im Original).

FI GRILLISYTYTIN

KÄYTTÖOHJE

Tärkeää! Lue käyttöohje huolella ennen käyttöä!
Säilytä se myöhempiä käyttöä varten.
(Käännös alkuperäisestä käyttöohjeesta).

FR ALLUMEUR DE BARBECUE

MODE D'EMPLOI

Important! Lisez attentivement le mode d'emploi avant la mise en service. Conservez-le.
(Traduction des instructions originales).

NL GRILLAANSTEKER

GEBRUIKSAANWIJZING

Belangrijk! Lees de gebruiksaanwijzing aandachtig door voordat u het apparaat gebruikt. Bewaar de gebruiksaanwijzing voor toekomstig gebruik.
(Vertaling van de originele instructies).

Värna om miljön!

Kasserad produkt ska återvinnas enligt gällande bestämmelser.

Verne om miljøet!

Kassert produkt skal gjenvinnes etter gjeldende lover og regler.

Dbaj o środowisko!

Zużyty produkt należy poddać recyklingowi zgodnie z obowiązującymi przepisami.

Care for the environment!

Recycle discarded product in accordance with local regulations.

Schützen Sie die Umwelt!

Das entsorgte Produkt muss gemäß den geltenden Bestimmungen recycelt werden.

Suojele ympäristöä!

Käytöstä poistettu tuote on kierrätettävä voimassa olevien säännösten mukaisesti.

Pensez à l'environnement

Les appareils hors d'usage doivent être recyclés conformément à la réglementation en vigueur.

Bescherm het milieu!

Afgedankte producten moeten worden gerecycleerd volgens de van toepassing zijnde regelgeving.



Rätten till ändringar förbehålles. För senaste version av bruksanvisningen se www.jula.com

Med forbehold om endringer. Nyeste versjon av bruksanvisningen finner du på www.jula.com

Z zastrzeżeniem prawa do zmian. Najnowsza wersja instrukcji obsługi znajduje się na www.jula.com

Jula reserves the right to make changes. For latest version of operating instructions, see www.jula.com

Änderungen vorbehalten. Die aktuellste Version der Bedienungsanleitung finden Sie auf www.jula.com

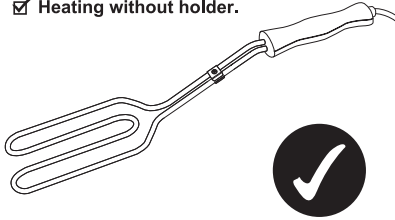
Pidätämme oikeuden muutoksiin. Katso käyttöohjeiden uusin versio täältä: www.jula.com

Nous nous réservons le droit d'apporter des modifications. Vous trouverez la dernière version des consignes d'utilisation sur www.jula.com

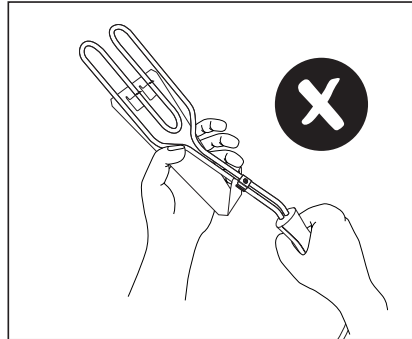
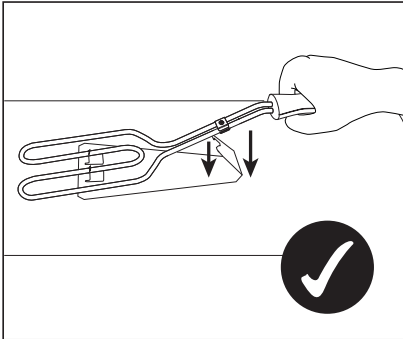
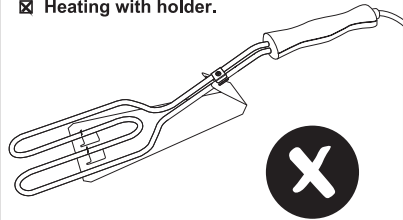
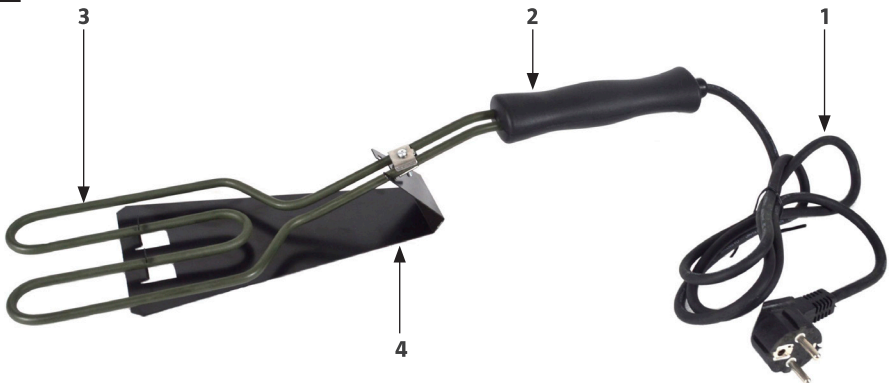
Wijzigingen voorbehouden. Voor de recentste editie van de gebruikershandleiding, zie www.jula.com

1

- ✓ Uppvärmning utan hållare.
- ✓ Oppvarming med holder.
- ✓ Rozgrzewanie ze stojakiem.
- ✓ Heating without holder.



- ✗ Uppvärmning med hållare.
- ✗ Oppvarming uten holder.
- ✗ Rozgrzewanie bez stojaka.
- ✗ Heating with holder.

**2**

SÄKERHETSANVISNINGAR

Läs alla anvisningar och säkerhetsanvisningar nogra före användning och spara dem för framtida behov.

- Om sladden eller stickproppen är skadad ska den bytas ut av behörig serviceverkstad, för att undvika fara.
- Produkten kan användas av personer från 8 års ålder och av personer med nedsatt fysisk, sensorisk eller mental förmåga eller brist på erfarenhet eller kunskap om de har fått övervakning eller anvisningar gällande användning av produkten på säkert sätt och förstår föreliggande risker. Barn ska hållas under uppsikt så att de inte leker med produkten. Låt inte barn rengöra eller underhålla produkten utan övervakning.
- Produkten är endast avsedd för utomhusbruk.
- Produktens värmeelement är mycket varmt under användning och en stund efteråt. Lyft och bär alltid produkten i handtaget.
- Lämna aldrig produkten utan uppsikt när den är varm. Lämna aldrig tänd eld eller glöd utan uppsikt.
- Håll produkten borta från antändliga föremål och ämnen – brandrisk.
- Använd inte tändvätska eller liknande.
- Dränk aldrig produkten i vatten eller annan vätska. Utsätt inte produkten, sladden eller stickproppen för vatten eller annan vätska.
- Dra omedelbart ut stickproppen om produkten faller i vatten eller annan vätska.
- Kontrollera före varje användning att produkten och sladden är hela och oskadade. Använd inte produkten om sladden eller stickproppen är skadad eller om produkten inte fungerar normalt.
- Dra ut stickproppen innan produkten tas ut ur elden.

- Undvik att böja eller klämma sladden och låt inte sladden komma i kontakt med heta ytor.
- Dra sladden så att den inte utgör en snubblingsrisk.
- Förvara utom räckhåll för barn.
- Se till att inte heta delar av produkten kommer i kontakt med sladden eller med antändliga material.
- Kontrollera att produkten är korrekt placerad.

WARNING!

- **Kontrollera att produkten är avstängd innan hållaren monteras.**
- **Hållaren är inte avsedd att värmas upp.**
- **Placera produkten på hållaren när den inte används.**
- **Låt produkten svalna före rengöring och förvaring.**
- **Använd aldrig lösningsmedel eller slipande rengöringsmedel.**
- **Håll barn och husdjur borta från eld och från produkten när den är varm – risk för brand och/eller brännkada.**

BILD 1

SYMBOLER

	Läs bruksanvisningen.
	Godkänd enligt gällande direktiv/förordningar.
	Kasserad produkt ska återvinnas enligt gällande bestämmelser.

TEKNISKA DATA

Märkspänning	230 V, 50~60 Hz
Effekt	800 W
Kabellängd	1,55 m

BESKRIVNING

1. *Elkabel*
2. *Plasthandtag*
3. *Värmehuvud*
4. *Hållare*

BILD 2

HANDHAVANDE

1. Placera ett lager kol eller briketter i eldträget.
2. Placera grilltändaren ovanpå detta lager. Var noga med att placera handtaget utanför eldträget.
3. Placera några kolbitar eller briketter i en pyramid på grilltändarens värmeelement.
4. Sätt i stickproppen i ett jordat nätuttag.
5. Vänta cirka 10 minuter på att kolen har tänds.
6. Dra ut stickproppen till grilltändaren ur eluttaget efter att kolen antänts. Ta bort grilltändaren från kolen och sätt tillbaka den på hållaren för att svalna.
7. Fördela de heta kolen eller briketterna i eldträget.

VIKTIGT!

- **Se till att inte heta delar av grilltändaren kommer i kontakt med sladden eller med antändliga material.**
- **Dra alltid ur stickproppen innan grilltändaren avlägsnas från eldträget.**
- **Låt grilltändaren svalna helt före rengöring och förvaring.**

UNDERHÅLL

RENGÖRING

- Dra ut stickproppen och låt grilltändaren svalna helt före rengöring och förvaring.
- Låt grilltändaren svalna helt och rengör med en fuktig trasa.

OBS!

Använd aldrig lösningsmedel eller slipande rengöringsmedel.

FÖRVARING

- Dra ut stickproppen och låt grilltändaren svalna helt före rengöring och förvaring.
- Förvara grilltändaren i rumstemperatur, torrt och skyddat från direkt solljus.

WARNING!

Utsätt inte grilltändaren för regn eller fukt.

SIKKERHETSANVISNINGER

Les alle anvisninger og sikkerhetsanvisninger nøye før bruk, og ta vare på dem for fremtidige behov.

- Hvis ledningen eller støpselet er skadet, må de byttes ut av et kvalifisert serviceverksted for å unngå fare.
- Produktet kan brukes av personer fra 8 år og av personer med nedsatt fysiske, sansemessige eller mentale evner, eller med manglende erfaring og kunnskap dersom de er under oppsyn eller har fått anvisninger om sikker bruk av produktet og forstår risikoene knyttet til bruk. Barn skal holdes under oppsyn, slik at de ikke leker med produktet. Ikke la barn rengjøre eller vedlikeholde produktet uten tilsyn.
- Produktet er kun beregnet på utendørs bruk.
- Produktets varmeelement er svært varmt under bruk og en stund etterpå. Produktet skal alltid løftes og bæres etter håndtaket.
- Produktet må aldri etterlates uten tilsyn når det er varmt. La aldri tent ild eller glød stå uten tilsyn.
- Hold produktet borte fra antenkelige gjenstander og stoffer – brannfare.
- Ikke bruk tennvæske eller lignende.
- Produktet må ikke senkes ned i vann eller annen væske. Ikke utsett produktet, ledningen eller støpselet for vann eller annen væske.
- Trekk ut støpselet umiddelbart hvis produktet faller ned i vann eller annen væske.
- Kontroller før hver gangs bruk at produktet og ledningen er hele og uskadde. Ikke bruk produktet dersom ledningen eller støpselet er skadet, eller dersom produktet ikke fungerer normalt.
- Trekk ut støpselet før produktet tas ut av ilden.
- Unngå at ledningen bøyes, klemmes eller kommer i kontakt med varme overflater.




- Legg ledningen slik at det ikke er fare for at noen snubler i den.
- Oppbevares utilgjengelig for barn.
- Pass på at varme deler av produktet ikke kommer i kontakt med ledningen eller antenkelige materialer.
- Kontroller at produktet er riktig plassert.

ADVARSEL!

- **Kontroller at produktet er avslått før holderen monteres.**
- **Holderen er ikke beregnet for å bli varmet opp.**
- **Plasser produktet på holderen når det ikke er i bruk.**
- **La produktet svalne før du rengjør det og/eller legger det til oppbevaring.**
- **Ikke bruk løsemidler eller slipende rengjøringsmidler.**
- **Hold barn og kjæledyr unna ild og produktet når det er varmt – fare for brann og/eller brannskade.**

BILDE 1

SYMBOLER

	Les bruksanvisningen.
	Godkjent i henhold til gjeldende direktiver/forskrifter.
	Kassert produkt skal gjenvinnes etter gjeldende forskrifter.

TEKNISKE DATA

Nominell spenning	230 V, 50 Hz~60 Hz
Effekt	800 W
Kabellengde	1,55 m

BESKRIVELSE

1. Strømkabel
2. Plasthåndtak
3. Varmehode
4. Holder

BILDE 2

BRUK

1. Plasser et lag med kull eller briketter på ildfatet.
2. Plasser grilltenneren oppå dette laget. Vær nøye med at du plasserer håndtaket utenfor ildfatet.
3. Plasser noen kullbiter eller briketter i en pyramide på grilltennerens varmeelement.
4. Sett støpselet i en jordnet stikkontakt.
5. Vent i rundt 10 minutter til kullet er tent.
6. Trekk støpselet til grilltenneren ut av stikkontakten når kullet er tent. Fjern grilltenneren fra kullet og sett den tilbake på holderen for å la den svalne.
7. Fordel det varme kullet eller brikettene i ildfatet.

VIKTIG!

- **Pass på at de varme delene av grilltenneren ikke kommer i kontakt med ledningen eller antennelige materialer.**
- **Trekk alltid ut støpselet før du fjerner grilltenneren fra ildfatet.**
- **La grilltenneren svalne helt før rengjøring og oppbevaring.**

VEDLIKEHOLD

RENGJØRING

- Trekk ut støpselet og la grilltenneren svalne helt før rengjøring og oppbevaring.
- La grilltenneren svalne helt og rengjør med en fuktig klut.

MERK!

Ikke bruk løsemidler eller slipende rengjøringsmidler.

OPPBEVARING

- Trekk ut støpselet og la grilltenneren svalne helt før rengjøring og oppbevaring.
- Oppbevar grilltenneren i romtemperatur, tørt og skjermet fra direkte sollys.

ADVARSEL!

Ikke utsett grilltenneren for regn eller fukt.

ZASADY BEZPIECZEŃSTWA

Przed użyciem zapoznaj się ze wszystkimi instrukcjami i zasadami bezpieczeństwa oraz zachowaj je do przyszłego użytku.

- Aby uniknąć zagrożenia, uszkodzony przewód lub wtyk powinny zostać wymienione w autoryzowanym serwisie.
- Produktem mogą używać osoby w wieku powyżej ośmiu lat, osoby o obniżonej sprawności fizycznej lub psychicznej oraz osoby, które nie używały go wcześniej, o ile korzystają z niego pod nadzorem lub otrzymały wskazówki dotyczące jego bezpiecznej obsługi oraz rozumieją zachodzące ryzyko. Należy dopilnować, aby dzieci nie bawiły się produktem. Nie pozwalaj dzieciom czyścić ani konserwować produktu bez nadzoru.
- Produkt przeznaczony jest wyłącznie do użytku na zewnątrz pomieszczeń.
- Podczas użytkowania i chwilę później grzałka produktu jest bardzo gorąca. Zawsze podnoś i przenoś produkt, trzymając za uchwyt.
- Nigdy nie pozostawiaj gorącego produktu bez nadzoru. Nigdy nie pozostawiaj rozpalonego ognia ani żaru bez nadzoru.
- Trzymaj produkt z dala od łatwopalnych przedmiotów i substancji ze względu na ryzyko pożaru.
- Nie używaj podpałki ani podobnych produktów.
- Nigdy nie zanurzaj produktu w wodzie ani innych płynach. Nie narażaj produktu, przewodu ani wtyku na działanie wody ani innej cieczy.
- Jeśli produkt wpadnie do wody lub innej cieczy, natychmiast wyciągnij wtyk z gniazda.
- Przed każdym użyciem sprawdź, czy produkt i jego przewód zasilający nie są uszkodzone. Nie używaj produktu, jeżeli nie działa w normalny sposób lub jeżeli przewód albo wtyk są uszkodzone.
- Przed wyjęciem produktu z ognia wyciągnij wtyk z gniazda.




- Unikaj zginania i zgniatania przewodu i dopilnuj, aby przewód nie stykał się z gorącymi powierzchniami.
- Poprowadź przewód w taki sposób, aby nie stwarzał ryzyka potknięcia.
- Przechowuj produkt w miejscu niedostępnym dla dzieci.
- Dopilnuj, by gorące elementy produktu nie zetknęły się z przewodem ani materiałami palnymi.
- Sprawdź, czy produkt jest poprawnie umieszczony.

OSTRZEŻENIE!

- **Przed montażem stojaka sprawdź, czy produkt jest wyłączony.**
- **Stojak nie jest przeznaczony do rozgrzewania.**
- **Jeśli nie korzystasz z produktu, umieść go na stojaku.**
- **Przed rozpoczęciem czyszczenia lub przechowywania odczekaj, aż produkt ostygnie.**
- **Nigdy nie używaj rozpuszczalników ani ściernych środków czyszczących.**
- **Dopilnuj, by dzieci i zwierzęta przebywały z dala od ognia i produktu, gdy jest rozgrzany, ze względu na ryzyko pożaru i/lub oparzeń.**

RYS. 1

SYMBOLE

	Przeczytaj instrukcję obsługi.
	Zatwierdzona zgodność z obowiązującymi dyrektywami/rozporządzeniami.
	Zużyty produkt oddaj do utylizacji, postępując zgodnie z obowiązującymi przepisami.

DANE TECHNICZNE

Napięcie znamionowe	230 V, 50~60 Hz
Moc	800 W
Długość przewodu	1,55 m

OPIS

1. *Przewód elektryczny*
2. *Rączka z tworzywa*
3. *Głowica grzejna*
4. *Stojak*

RYS. 2

OPSŁUGA

1. Umieść na palenisku warstwę węgla lub brykietu.
2. Umieść na tej warstwie rozpalacz do grilla. Zwróć uwagę, aby uchwyt znajdował się poza paleniskiem.
3. Umieść kilka kawałków drewna lub brykietu w stosie na grzałce rozpalacza.
4. Włóż wtyk do uziemionego gniazda sieciowego.
5. Odczekaj około 10 minut, aż węgiel się rozpali.
6. Po rozpaleniu węgla wyjmij wtyk rozpalacza z gniazda. Zdejmij rozpalacz z węgla i umieść go z powrotem na stojaku, aby ostygł.
7. Rozdziel w palenisku gorący węgiel lub brykiety.

WAŻNE!

- **Dopilnuj, by rozgrzane elementy rozpalacza nie zetknęły się z przewodem ani materiałami palnymi.**
- **Zawsze wyciągaj wtyk przed zdjęciem rozpalacza z paleniska.**
- **Przed rozpoczęciem czyszczenia i przechowywania odczekaj, aż rozpalacz całkowicie ostygnie.**

KONSERWACJA

CZYSZCZENIE

- Zanim przystąpisz do czyszczenia i przechowywania, wyjmij wtyk z gniazda i zaczekaj, aż rozpalacz całkowicie ostygnie.
- Odczekaj, aż rozpalacz całkowicie ostygnie, i wyczyść go wilgotną ściereczką.

UWAGA!

Nigdy nie używaj rozpuszczalników ani ściernych środków czyszczących.

PRZECHOWYWANIE

- Zanim przystąpisz do czyszczenia i przechowywania, wyjmij wtyk z gniazda i zaczekaj, aż rozpalacz całkowicie ostygnie.
- Rozpalacz należy przechowywać w temperaturze pokojowej w suchym miejscu zabezpieczonym przed bezpośrednim działaniem promieni słonecznych.

OSTRZEŻENIE!

Nie narażaj rozpalacza na działanie deszczu i wilgoci.

SAFETY INSTRUCTIONS

Read all the instructions and safety instructions carefully before use and save them for future reference.

- If the power cord or plug are damaged they must be replaced by an authorised service centre to ensure safe use.
- This product can be used by children from 8 years of age and by persons with physical, sensorial or mental disabilities, or persons who lack experience or knowledge, if they are supervised or receive instructions concerning the safe use of the product and understand the risks involved. Keep children under supervision to make sure they do not play with the product. Do not allow children to clean or maintain the product without supervision.
- The product is only intended for outdoor use.
- The heating element is very hot when in use and for some time afterwards. Always lift and carry the product with the handle.
- Never leave the product unattended when it is hot. Never leave a naked flame or embers unattended.
- Keep the product away from flammable objects and substances – fire risk.
- Do not use lighter fluid.
- Never immerse the product in water or any other liquid. Do not expose the product, power cord or plug to water or any other liquid.
- Pull out the plug immediately if the product is dropped into water or any other liquid.
- Always check before using the product that the power cord is intact and undamaged. Do not use the product if the power cord or plug are damaged, or if the product is not working properly.
- Pull out the plug before removing the product from the fire.


- Avoid bending or pinching the power cord and do not allow it to come in contact with hot surfaces.
- Route the power cord so that there is no risk of tripping over it.
- Store out of the reach of children.
- Make sure that the hot parts of the product do not come in contact with the power cord or with flammable material.
- Check that the product is correctly positioned.

WARNING!

- **Check that the product is switched off before fitting the holder.**
- **The holder is not intended to be heated.**
- **Put the product on the holder when not in use.**
- **Allow the product to cool before cleaning and putting it away.**
- **Never use solvent or abrasive detergent.**
- **Keep children and pets away from naked flames and from the product when it is hot – risk of fire and/or burn injury.**

FIG. 1

SYMBOLS

	Read the instructions.
	Approved in accordance with the relevant directives.
	Recycle discarded product in accordance with local regulations.

TECHNICAL DATA

Rated voltage	230 V, 50~60 Hz
Output	800 W
Cord length	1.55 m

DESCRIPTION

1. *Power cord*
2. *Plastic handle*
3. *Heating head*
4. *Holder*

FIG. 2

HOW TO USE

1. Place a layer of charcoal or briquettes in the fire tray.
2. Place the grill lighter on top of this layer. Make sure to keep the handle outside of the tray.
3. Put some pieces of charcoal or briquettes in a pyramid over the heating element on the grill lighter.
4. Plug the plug into an earthed power point.
5. Wait about 10 minutes for the charcoal to light.
6. Pull out the plug from the power point when the charcoal is lit. Take the grill lighter off the charcoal and put it back on the holder to cool.
7. Spread out the hot charcoal or briquettes in the tray.

IMPORTANT:

- **Make sure that the hot parts of the grill lighter do not come in contact with the power cord or with flammable material.**
- **Always pull out the plug before removing the grill lighter from the tray.**
- **Allow the grill lighter to cool before cleaning it and putting it away.**

MAINTENANCE

CLEANING

- Pull out the plug and allow the grill lighter to cool before cleaning it and putting it away.
- Allow the grill lighter to cool and clean it with a damp cloth.

NOTE:

Never use solvent or abrasive detergent.

STORAGE

- Pull out the plug and allow the grill lighter to cool before cleaning it and putting it away.
- Store the grill lighter at room temperature in a dry place, protected from direct sunlight.

WARNING!

Do not expose the grill lighter to rain or moisture.

SICHERHEITSHINWEISE

Alle Anweisungen und Sicherheitshinweise vor der Verwendung gründlich durchlesen und für die zukünftige Verwendung aufbewahren.

- Ist das Kabel oder der Stecker beschädigt, muss das entsprechende Teil von einer zugelassenen Servicewerkstatt ausgetauscht werden, um Gefahren zu vermeiden.
- Das Produkt darf von Kindern ab 8 Jahren und Personen mit eingeschränkten physischen, sensorischen oder mentalen Fähigkeiten oder Personen ohne Erfahrung oder Kenntnisse verwendet werden, wenn sie beaufsichtigt oder in die sichere Verwendung des Produkts eingewiesen werden und die mit der Verwendung verbundenen Gefahren verstehen. Kinder beaufsichtigen, um sicherzustellen, dass sie nicht mit dem Produkt spielen. Kinder dürfen das Produkt nicht unbeaufsichtigt reinigen oder pflegen.
- Das Produkt ist ausschließlich für die Außenanwendung vorgesehen.
- Das Heizelement des Produkts wird während der Verwendung sehr heiß, was auch noch eine Weile danach anhält. Produkt grundsätzlich am Griff tragen.
- Das warme Produkt niemals unbeaufsichtigt lassen. Niemals Feuer oder Glut unbeaufsichtigt lassen.
- Produkt von entzündlichen Gegenständen und Stoffen fernhalten – es besteht Brandgefahr.
- Keine Zündflüssigkeit usw. verwenden.
- Das Produkt keinesfalls in Wasser oder andere Flüssigkeiten tauchen. Das Produkt, das Kabel und den Stecker von Wasser und anderen Flüssigkeiten fernhalten.
- Wenn das Produkt in Wasser oder in andere Flüssigkeiten fällt, unverzüglich den Netzstecker ziehen.
- Vor jeder Verwendung überprüfen, ob Produkt und Kabel in gutem Zustand sind. Das Produkt nicht verwenden, wenn Kabel

oder Stecker beschädigt sind oder das Produkt nicht normal funktioniert.

- Den Netzstecker ziehen, bevor das Produkt aus dem Feuer genommen wird.
- Das Kabel weder biegen oder quetschen noch in Kontakt mit heißen Flächen kommen lassen.
- Das Kabel darf keine Stolpergefahr darstellen.
- Außerhalb der Reichweite von Kindern aufbewahren.
- Darauf achten, dass keine heißen Teile des Produkts in Kontakt mit dem Kabel oder mit entzündlichem Material kommen.
- Überprüfen, ob das Produkt ordnungsgemäß aufgestellt ist.

WARNUNG!

- **Vor der Montage des Halters überprüfen, ob das Produkt ausgeschaltet ist.**
- **Der Halter ist nicht zum Aufwärmen bestimmt.**
- **Produkt auf den Halter stellen, wenn es nicht verwendet wird.**
- **Vor Reinigung und Einlagerung das Produkt abkühlen lassen.**
- **Keine Lösungsmittel oder Scheuermittel verwenden.**
- **Kinder und Haustiere vom Feuer und vom warmen Produkt fernhalten – es besteht Brandgefahr und Verbrennungsgefahr.**

ABB. 1

SYMBOLE

	Die Bedienungsanleitung lesen.
	Zulassung gemäß den geltenden Richtlinien/Verordnungen.
	Das Altprodukt ist gemäß den geltenden Bestimmungen dem Recycling zuzuführen.

TECHNISCHE DATEN

Nennspannung	230 V, 50~60 Hz
Leistung	800 W
Kabellänge	1,55 m

BESCHREIBUNG

1. *Stromkabel*
2. *Kunststoffgriff*
3. *Heizkopf*
4. *Halterung*

ABB. 2

BEDIENUNG

1. Eine Schicht Holzkohle oder Briketts in die Feuerwanne legen.
2. Grillanzünder auf diese Schicht legen. Der Griff muss unbedingt über die Feuerwanne hinausreichen.
3. Einige Stücke Holzkohle oder Briketts pyramidenförmig über das Heizelement des Grillanzünders türmen.
4. Stecker an eine geerdete Steckdose anschließen.
5. Nach ca. 10 min ist die Kohle entzündet.
6. Nach dem Entzünden der Kohle den Netzstecker des Grillanzünders aus der Steckdose ziehen. Grillanzünder aus der Kohle nehmen und zum Abkühlen in den Halter stellen.
7. Die heiße Holzkohle beziehungsweise die Briketts in der Feuerwanne verteilen.

WICHTIG!

- **Darauf achten, dass keine heißen Teile des Grillanzünders in Kontakt mit dem Kabel oder mit entzündlichem Material kommen.**
- **Vor dem Herausnehmen des Grillanzünders aus der Feuerschale grundsätzlich den Stecker ziehen.**
- **Vor der Reinigung und Einlagerung den Grillanzünder abkühlen lassen.**

PFLEGE

REINIGUNG

- Vor der Reinigung und Einlagerung den Stecker ziehen, und den Grillanzünder abkühlen lassen.
- Grillanzünder vollständig abkühlen lassen und mit einem feuchten Tuch reinigen.

ACHTUNG!

Keine Lösungsmittel oder Scheuermittel verwenden.

AUFBEWAHRUNG

- Vor der Reinigung und Einlagerung den Stecker ziehen, und den Grillanzünder abkühlen lassen.
- Grillanzünder bei Raumtemperatur, trocken und vor direkter Sonneneinstrahlung geschützt aufbewahren.

WARNUNG!

Den Grillanzünder weder Regen noch Feuchtigkeit aussetzen.

TURVALLISUUSOHJEET

Lue kaikki ohjeet ja turvallisuusohjeet huolellisesti ennen käyttöä ja säilytä ne myöhempiä käyttöä varten.

- Jos johto tai pistotulppa on vaurioitunut, valtuutetun huoltokorjaamon on vaihdettava se vaaran välttämiseksi.
- Tätä tuotetta voivat käyttää lapset 8 vuoden iästä alkaen ja henkilöt, joilla on fyysinen tai psyykinen toimintarajoitus tai joilla ei ole kokemusta tai tietoa, edellyttäen, että heitä valvotaan tai opastetaan tuotteen turvallisessa käytössä ja että he ymmärtävät tuotteen käyttöön liittyvät riskit. Huolehdi siitä, että lapset eivät leiki tuotteella. Lapset eivät saa puhdistaa tai huoltaa tuotetta valvomatta.
- Tuote on tarkoitettu vain ulkokäyttöön.
- Tuotteen lämmityselementti on erittäin kuuma käytön aikana ja jonkin aikaa sen jälkeen. Nosta ja kanna tuotetta aina kahvasta.
- Älä koskaan jätä tuotetta ilman valvontaa, kun se on lämmin. Älä koskaan jätä sytytettyä tulta tai hiillosta ilman valvontaa.
- Pidä tuote kaukana syttyvistä esineistä ja aineista - tulipalon vaara.
- Älä käytä sytytysnestettä tai vastaavia.
- Älä upota tuotetta veteen tai muihin nesteisiin. Älä altista tuotetta, johtoa tai pistotulppaa vedelle tai muille nesteille.
- Irrota pistotulppa välittömästi, jos tuote putoaa veteen tai muuhun nesteeseen.
- Tarkista ennen jokaista käyttöä, että tuote ja johto ovat ehjiä ja vahingoittumattomia. Älä käytä tuotetta, jos johto tai pistotulppa on vaurioitunut tai tuote ei toimi normaalisti.
- Vedä pistotulppa pistorasiasta, ennen kuin otat tuotteen tullesta.
- Vältä johdon taivuttamista tai puristamista, äläkä anna johdon joutua kosketuksiin kuumien pintojen kanssa.



- Asettele johto niin, ettei se aiheuta kompastumisvaaraa.
- Säilytettävä lasten ulottumattomissa.
- Varmista, että tuotteen kuumat osat eivät joudu kosketuksiin johdon tai syttyvien materiaalien kanssa.
- Tarkista, että tuote on asetettu oikein.

VAROITUS!

- **Varmista, että tuote on sammutettu ennen kiinnikkeen asentamista.**
- **Pidkettä ei ole tarkoitettu lämmitettäväksi.**
- **Kun tuotetta ei käytetä, aseta se pitimeen.**
- **Anna tuotteen jäähtyä ennen puhdistusta ja varastointia.**
- **Älä käytä liuotainaineita tai hankaavia puhdistusaineita.**
- **Pidä lapset ja lemmikkieläimet poissa tulen läheisyydestä ja poissa tuotteen läheisyydestä, kun se on kuuma - tulipalon ja/tai palovammojen vaara.**

KUVA 1

SYMBOLIT

	Lue käyttöohje.
	Hyväksytty voimassa olevien direktiivien/säädösten mukaisesti.
	Käytöstä poistettu tuote on kierrätettävä voimassa olevien säännösten mukaisesti.

TEKNISET TIEDOT

Nimellisjännite	230 V, 50~60 Hz
Teho	800 W
Johdon pituus	1,55 m

KUVAUS

1. *Sähkökaapelit*
2. *Muovikahva*
3. *Lämmitinpää*
4. *Teline*

KUVA 2

KÄYTTÖ

1. Aseta tulipesään kerros hiiltä tai briquettejä.
2. Aseta grillisyttytin tämän kerroksen päälle. Varmista, että kahva on tulipesän ulkopuolella.
3. Aseta muutama hiilipala tai brikketti pyramidiksi grillisyttytimen lämmityselementin päälle.
4. Kytke pistotulppa maadoitettuun pistorasiiaan.
5. Odota noin 10 minuuttia, että hiilet syttyvät.
6. Irrota pistotulppa pistorasiasta, kun hiilet ovat syttyneet. Poista grillisyttytin hiilistä ja aseta se takaisin pidikkeeseen jäähtymään.
7. Jaa kuumat hiilet tai brikketit tulipesään.

TÄRKEÄÄ!

- **Varmista, että grillisyttytimen kuumat osat eivät joutu kosketuksiin johdon tai syttyvien materiaalien kanssa.**
- **Irrota pistotulppa aina pistorasiasta ennen syttytimen poistamista tulipesästä.**
- **Anna grillisyttytimen jäähtyä täysin ennen puhdistusta ja varastointia.**

KUNNOSSAPITO

PUHDISTUS

- Irrota pistotulppa pistorasiasta ja anna grillisyttytimen jäähtyä kokonaan ennen puhdistamista ja varastointia.
- Anna grillisyttytimen jäähtyä kokonaan ja puhdista kostealla liinalla.

HUOM!

Älä käytä liuotinaineita tai hankaavia puhdistusaineita.

SÄILYTYS

- Irrota pistotulppa pistorasiasta ja anna grillisyttytimen jäähtyä kokonaan ennen puhdistamista ja varastointia.
- Säilytä grillisyttytin huoneenlämmössä, kuivana ja suojattuna suoralta auringonvalolta.

VAROITUS!

Älä altista grillisyttyintä sateelle tai kosteudelle.

CONSIGNES DE SÉCURITÉ

Lisez attentivement toutes les instructions et consignes de sécurité avant l'utilisation et conservez-les pour toute référence ultérieure.

- Si le cordon ou la fiche secteur est endommagé, faites-le/la remplacer par un atelier de service après-vente compétent afin d'éviter tout danger.
- Le produit peut être utilisé par des personnes âgées de 8 ans et plus et par des personnes aux capacités physiques, sensorielles ou mentales réduites ou avec un manque d'expérience ou de connaissances si elles ont reçu une supervision ou des instructions concernant l'utilisation du produit d'une manière sûre et comprennent les dangers inhérents. Les enfants doivent être sous surveillance pour veiller à ce qu'ils ne jouent pas avec le produit. Ne laissez pas les enfants nettoyer ou entretenir le produit sans surveillance.
- La machine est uniquement destinée à une utilisation à l'extérieur.
- L'élément de chauffage du produit est très chaud pendant l'utilisation et même pendant un certain temps plus tard. Soulevez et portez toujours le produit par sa poignée.
- Ne laissez jamais le produit sans surveillance quand il est chaud. Ne laissez jamais sans surveillance un feu allumé ou une braise brûlante.
- Maintenez le produit à distance d'objets et de substances inflammables : risque d'incendie.
- N'utilisez aucun liquide d'allumage ou similaire.
- Ne plongez jamais l'appareil dans l'eau ou tout autre liquide. Ne pas exposer le produit, le cordon ou la prise à de l'eau ou à tout autre liquide.
- Si le produit tombe dans l'eau ou tout autre liquide, débranchez-le immédiatement.




- Avant chaque utilisation, vérifiez si le produit et le cordon sont intacts et ne présentent aucun dommage. Ne pas utiliser le produit si le cordon ou la fiche est endommagé ou si le produit ne fonctionne pas normalement.
- Débranchez la prise avant de sortir le produit du feu.
- Evitez de couder ou de coincer le cordon et ne le laissez pas entrer en contact avec des surfaces chaudes.
- Acheminez le câble de manière à ce qu'il ne présente aucun risque de trébuchement.
- Gardez-le hors de la portée des enfants.
- Veillez à ce que des pièces chaudes du produit n'entrent pas en contact avec le cordon ou avec des matériaux inflammables.
- Vérifiez que le produit est correctement placé.

ATTENTION !

- **Vérifiez que le produit est éteint avant que le support ne soit installé.**
- **Le support n'est pas conçu pour être chauffé.**
- **Placez le produit sur le support lorsqu'il n'est pas utilisé.**
- **Laissez le produit refroidir avant de le nettoyer ou de le ranger.**
- **Ne jamais utiliser de solvants ou de détergents abrasifs.**
- **Gardez les enfants et les animaux domestiques à l'écart du feu et du produit lorsqu'il est chaud : risque d'incendie et/ou de dommages par brûlure.**

FIG. 1

PICTOGRAMMES

	Lisez le mode d'emploi.
	Homologué selon les directives/règlements en vigueur.
	Le produit en fin de vie doit être recyclé conformément à la réglementation en vigueur.

CARACTÉRISTIQUES TECHNIQUES

Tension nominale	230 V, 50~60 Hz
Puissance	800 W
Longueur du câble	1,55 m

DESCRIPTION

1. *Câble électrique*
2. *Manche en plastique*
3. *Tête de chauffage*
4. *Support*

FIG. 2

UTILISATION

1. Placez une couche de charbon ou de briquettes dans le bac à feu.
2. Placez l'allumeur de barbecue au-dessus de cette couche. Prenez soin de placer la poignée à l'extérieur du bac à feu.
3. Placez quelques morceaux de charbon ou briquettes en pyramide sur l'élément de chauffage de l'allumeur de barbecue.
4. Branchez dans une prise de courant avec terre.
5. Attendez environ 10 minutes jusqu'à ce que le charbon se soit enflammé.
6. Sortez la fiche d'alimentation de l'allumeur de barbecue de la prise de

courant une fois que le charbon s'est enflammé. Sortez l'allumeur de barbecue du charbon et remettez-le en place sur le support pour le laisser refroidir.

7. Répartissez les charbons ou les briquettes chaudes dans le bac à feu.

IMPORTANT !

- **Veillez à ce que des pièces chaudes du produit n'entrent pas en contact avec le cordon ou avec des matériaux inflammables.**
- **Sortez toujours la fiche d'alimentation avant d'enlever l'allumeur de barbecue du bac à feu.**
- **Laissez l'allumeur de barbecue refroidir complètement avant de le nettoyer et de le ranger.**

ENTRETIEN

NETTOYAGE

- Sortez la fiche et laissez l'allumeur de barbecue refroidir complètement avant de le nettoyer et de le ranger.
- Laissez l'allumeur de barbecue refroidir complètement et nettoyez-le avec un chiffon humide.

REMARQUE !

Ne jamais utiliser de solvants ou de détergents abrasifs.

RANGEMENT

- Sortez la fiche et laissez l'allumeur de barbecue refroidir complètement avant de le nettoyer et de le ranger.
- Conservez l'allumeur de barbecue à la température ambiante, à sec et protégé contre la lumière directe du soleil.

ATTENTION !

N'exposez pas l'allumeur de barbecue à la pluie ou à l'humidité.

VEILIGHEIDSINSTRUCTIES

Lees alle instructies en veiligheidsinstructies zorgvuldig door vóór gebruik en bewaar deze voor toekomstig gebruik.

- Als het snoer of de stekker beschadigd is, moet deze worden vervangen door een gekwalificeerd servicecentrum om gevaar te voorkomen.
- Het product mag worden gebruikt door personen van 8 jaar en ouder en door personen met een fysieke, zintuiglijke of mentale handicap of met gebrek aan ervaring of kennis, indien zij onder toezicht staan of instructies hebben gekregen over het veilige gebruik van het product en de risico's begrijpen. Houd kinderen in de gaten om te voorkomen dat zij met het product spelen. Laat kinderen het product niet zonder toezicht schoonmaken of onderhouden.
- Het product is uitsluitend bestemd voor gebruik buitenshuis.
- Het verwarmingselement van het product is zeer heet tijdens het gebruik en tot een uur daarna. Draag en hef het product altijd op met behulp van de handgreep.
- Laat het product nooit onbeheerd achter als het warm is. Laat brandend vuur of gloed nooit onbeheerd achter.
- Houd het product uit de buurt van brandbare voorwerpen en stoffen; brandgevaar.
- Gebruik geen aanmaakvloeistof of iets dergelijks.
- Dompel het product nooit onder in water of andere vloeistoffen. Stel het product, het snoer of de stekker niet bloot aan water of andere vloeistoffen.
- Haal onmiddellijk de stekker uit het stopcontact als het product in water of een andere vloeistof valt.
- Controleer vóór elk gebruik of het product en het snoer intact en onbeschadigd zijn. Gebruik het product niet als het snoer of de stekker beschadigd is of als het product niet normaal werkt.

- Haal de stekker uit het stopcontact voordat u het product uit het vuur haalt.
- Buig of klem het snoer niet en laat het niet in contact komen met hete oppervlakken.
- Zorg ervoor dat het aansluitsnoer niet in de weg ligt, zodat niemand erover valt.
- Buiten bereik van kinderen bewaren.
- Zorg ervoor dat hete onderdelen van het product niet in contact komen met het snoer of met ontvlambare materialen.
- Controleer dat het product correct is geplaatst.

WAARSCHUWING!

- **Controleer dat het product is uitgeschakeld voordat de houder wordt gemonteerd.**
- **De houder is niet ontworpen om op te warmen.**
- **Plaats het product op de houder wanneer het niet in gebruik is.**
- **Laat het product afkoelen alvorens het te reinigen en/of op te bergen.**
- **Gebruik nooit oplosmiddelen of schurende reinigingsmiddelen.**
- **Houd kinderen en huisdieren uit de buurt van vuur en van het product wanneer het heet is; risico van brand en/of brandwonden.**

AFB. 1

SYMBOLLEN

	Lees de gebruiksaanwijzing.
	Goedgekeurd volgens de geldende richtlijnen/verordeningen.
	Afgedankte producten moeten worden gerecycled volgens de geldende voorschriften.

TECHNISCHE GEGEVENS

Nominale spanning	230 V, 50~60 Hz
Vermogen	800 W
Kabellengte	1,55 m

BESCHRIJVING

1. *Elektriciteitskabel*
2. *Plastic handvat*
3. *Warmtekop*
4. *Houder*

AFB. 2

AANWENDING

1. Plaats een laag houtskool of briketten in de vuurbak.
2. Plaats de grillaansteker boven op deze laag. Zorg ervoor dat u de handgreep buiten de vuurbak plaatst.
3. Plaats een paar stukken houtskool of briketten in een piramide op het verwarmingselement van de grillaansteker.
4. Steek de stekker in een geaard stopcontact.
5. Wacht ongeveer 10 minuten tot de houtskool is gaan branden.
6. Trek de stekker van de grillaansteker uit het stopcontact nadat de houtskool is aangestoken. Verwijder de grillaansteker van de houtskool en plaats deze terug op de houder om af te koelen.
7. Verspreid de hete houtskool of briketten in de vuurbak.

BELANGRIJK!

- **Zorg ervoor dat hete onderdelen van de grillaansteker niet in contact komen met het snoer of met ontvlambare materialen.**
- **Haal altijd de stekker uit het stopcontact voordat u de grillaansteker uit de vuurbak verwijdert.**
- **Laat de grillaansteker volledig afkoelen alvorens hem te reinigen en/of op te bergen.**

ONDERHOUD

REINIGING

- Trek de stekker uit het stopcontact en laat de grillaansteker volledig afkoelen voordat u deze schoonmaakt of opbergt.
- Laat de grillaansteker volledig afkoelen en maak deze schoon met een vochtige doek.

LET OP!

Gebruik nooit oplosmiddelen of schurende reinigingsmiddelen.

OPSLAG

- Trek de stekker uit het stopcontact en laat de grillaansteker volledig afkoelen voordat u deze schoonmaakt of opbergt.
- Berg de grillaansteker op kamertemperatuur, droog en beschermd tegen direct zonlicht op.

WAARSCHUWING!

Stel de grillaansteker niet bloot aan regen of vocht.

