



VENTILATION FAN



SV VENTILATIONSFLÄKT

BRUKSANVISNING

Viktigt! Läs bruksanvisningen före användning.
Spara den för framtida bruk.
(Original bruksanvisning).

NO VENTILASJONSVIFTE

BRUKSANVISNING

Viktig! Les bruksanvisningen nøye før bruk.
Ta vare på den for fremtidig bruk.
(Oversettelse av original bruksanvisning).

DA VENTILATOR

BETJENINGSVEJLEDNING

Vigtigt! Læs betjeningsvejledningen før brug.
Gem den til senere brug.
(Oversættelse af den originale vejledning).

PL WENTYLATOR KANAŁOWY

INSTRUKCJA OBSŁUGI

Ważne! Przed użyciem uważnie przeczytaj instrukcję obsługi! Zachowaj ją na przyszłość.
(Tłumaczenie oryginalnej instrukcji).

EN VENTILATION FAN

OPERATING INSTRUCTIONS

Important! Read the user instructions carefully before use. Save them for future reference.
(Translation of the original instructions).

DE VENTILATIONSLEÜFTER

BEDIENUNGSANLEITUNG

Wichtig! Die Bedienungsanleitung vor der Verwendung bitte sorgfältig durchlesen!
Für die zukünftige Verwendung aufbewahren.
(Bedienungsanleitung im Original).

FI ILMANVAIHTOPUHALLIN

KÄYTTÖOHJE

Tärkeää! Lue käyttöohje huolella ennen käyttöä!
Säilytä se myöhempää käyttöä varten.
(Käännös alkuperäisestä käyttöohjeesta).

FR VENTILATEUR

MODE D'EMPLOI

Important! Lisez attentivement le mode d'emploi avant la mise en service. Conservez-le.
(Traduction des instructions originales).

NL VENTILATOR

GEBRUIKSAANWIJZING

Belangrijk! Lees de gebruiksaanwijzing aandachtig door voordat u het apparaat gebruikt. Bewaar de gebruiksaanwijzing voor toekomstig gebruik.
(Vertaling van de originele instructies).

Värna om miljön!

Kasserad produkt ska återvinnas enligt gällande bestämmelser.

Verne om miljøet!

Kassert produkt skal gjenvinnnes etter gjeldende lover og regler.

Beskyt miljøet!

Produktet skal bortskaffes i henhold til gjældende regler.

Dbaj o środowisko!

Zużyty produkt należy poddać recyklingowi zgodnie z obowiązującymi przepisami.

Care for the environment!

Recycle discarded product in accordance with local regulations.

Schützen Sie die Umwelt!

Das entsorgte Produkt muss gemäß den geltenden Bestimmungen recycelt werden.

Suojele ympäristöä!

Käytöstä poistettu tuote on kierrätettävä voimassa olevien säännösten mukaisesti.

Pensez à l'environnement

Les appareils hors d'usage doivent être recyclés conformément à la réglementation en vigueur.

Bescherm het milieu!

Afgedankte producten moeten worden gerecycleerd volgens de van toepassing zijnde regelgeving.



Rätten till ändringar förbehålles. För senaste version av bruksanvisningen se www.jula.com

Med forbehold om endringer. Nyeste versjon av bruksanvisningen finner du på www.jula.com

Ret til ændringer forbeholdes. Den seneste version af betjeningsvejledningen findes på www.jula.com

Z zastrzeżeniem prawa do zmian. Najnowsza wersja instrukcji obsługi znajduje się na www.jula.com

Jula reserves the right to make changes. For latest version of operating instructions, see www.jula.com

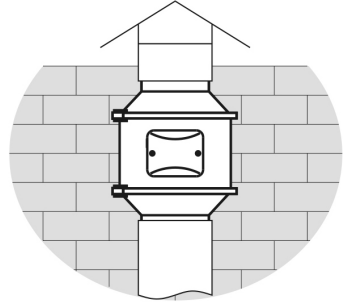
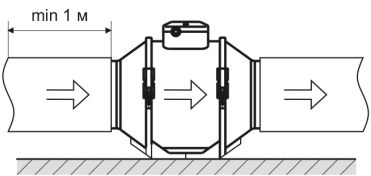
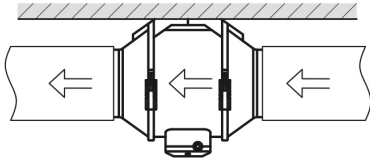
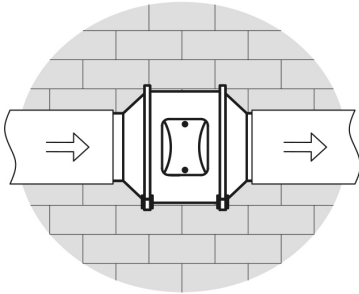
Änderungen vorbehalten. Die aktuellste Version der Bedienungsanleitung finden Sie auf www.jula.com

Pidätämme oikeuden muutoksiin. Katso käyttöohjeiden uusin versio täältä: www.jula.com

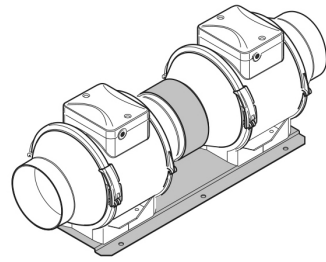
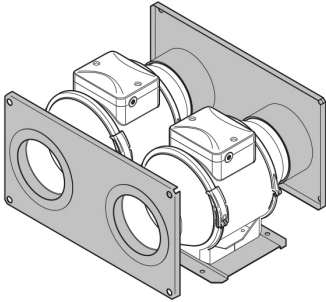
Nous nous réservons le droit d'apporter des modifications. Vous trouverez la dernière version des consignes d'utilisation sur www.jula.com

Wijzigingen voorbehouden. Voor de recentste editie van de gebruikershandleiding, zie www.jula.com

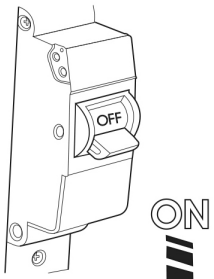
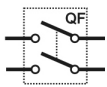
1



2

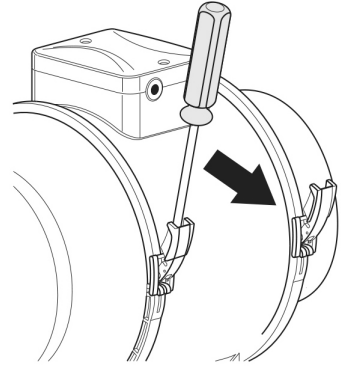


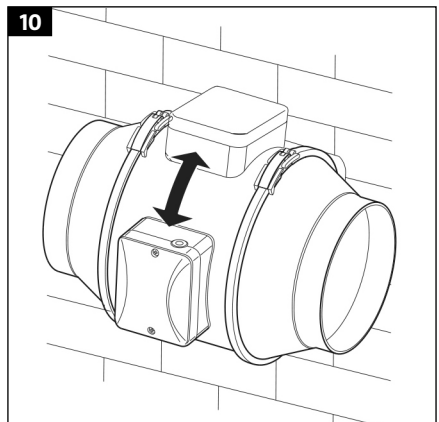
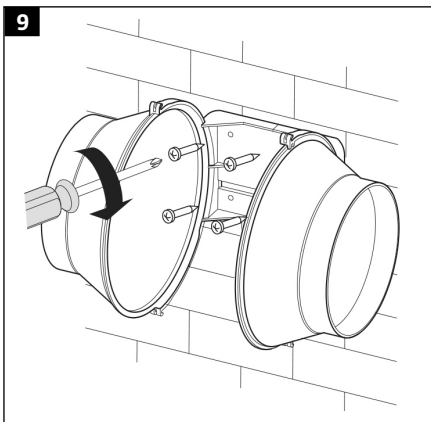
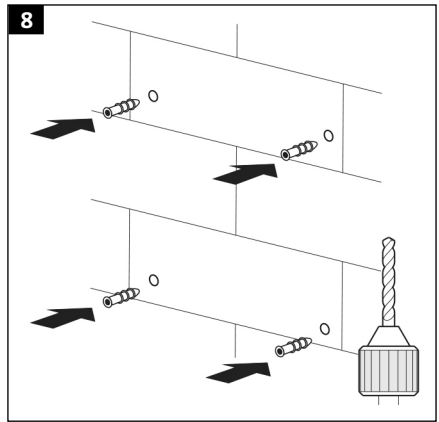
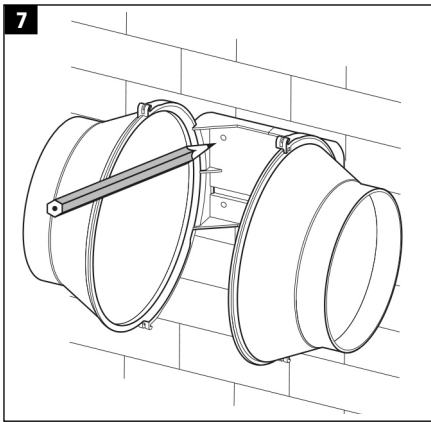
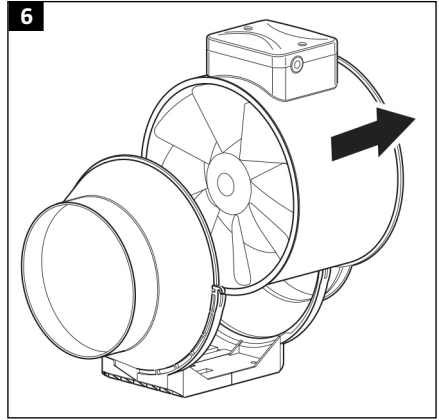
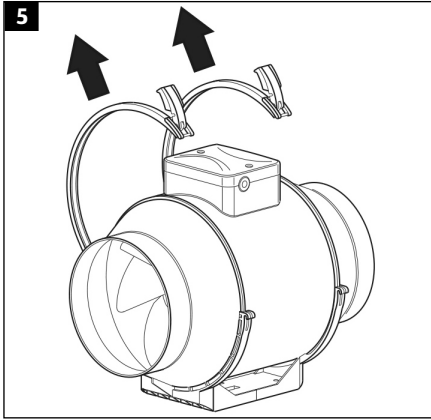
3



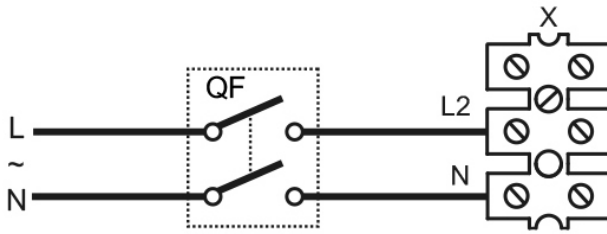
ON
OFF

4

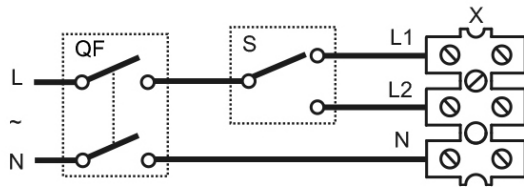




11

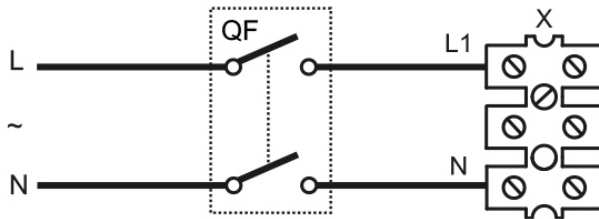


12

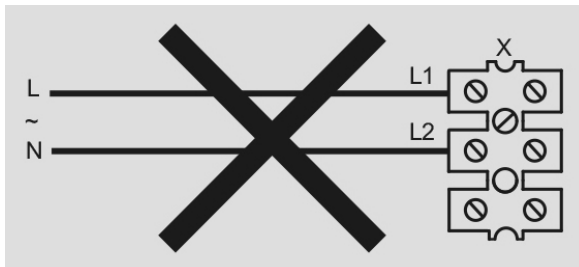


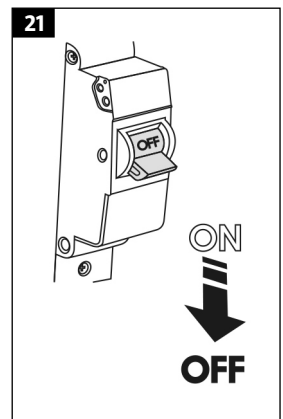
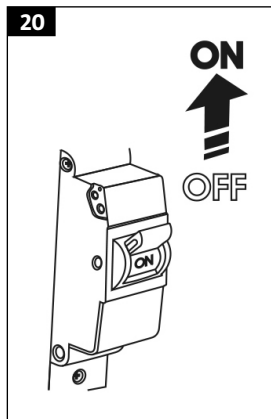
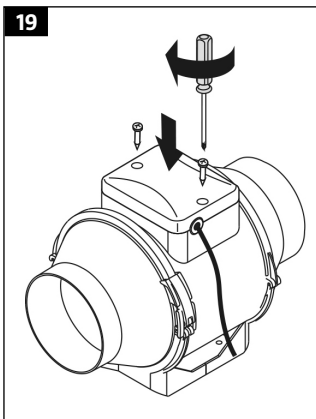
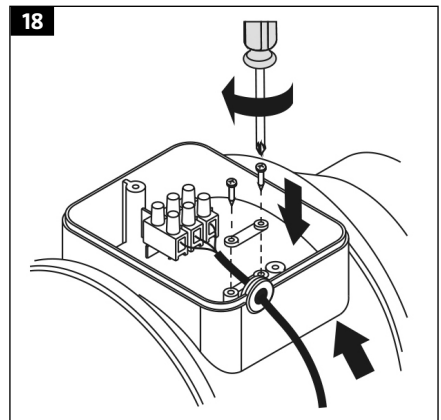
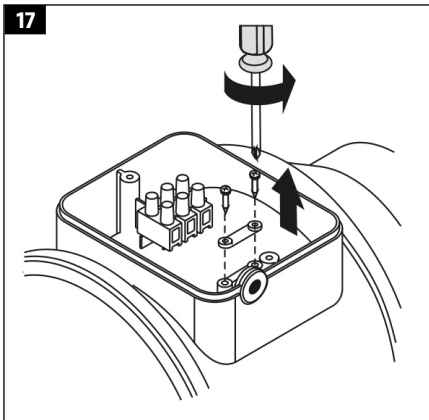
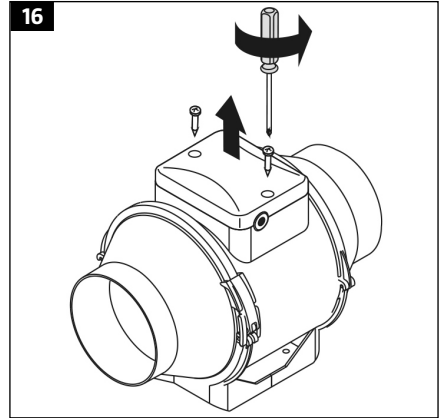
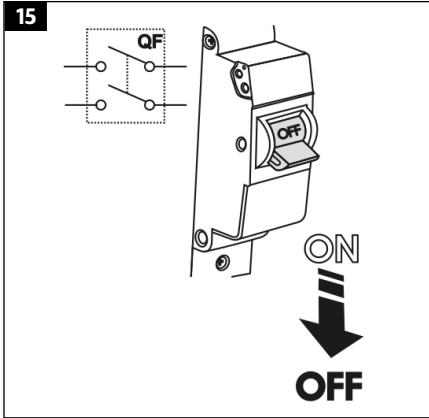
MAX / MIN

13

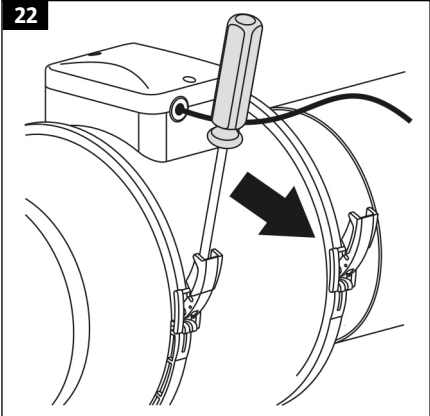


14

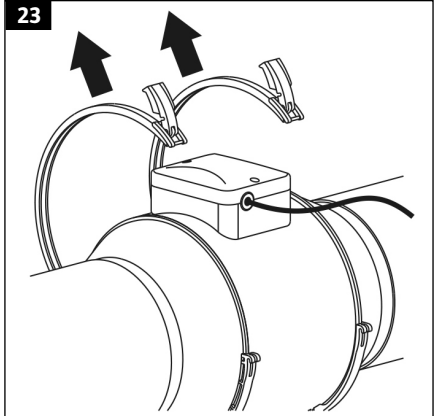




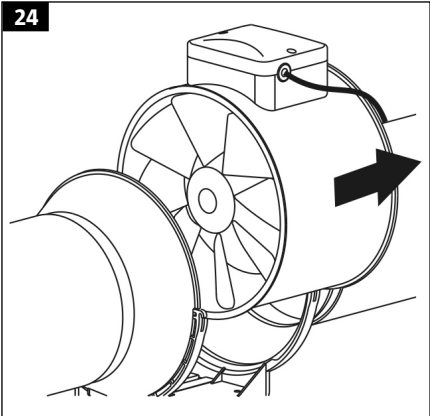
22



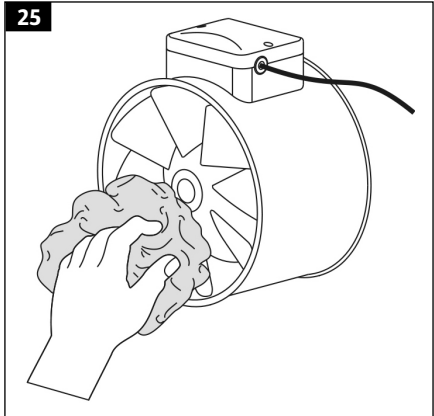
23



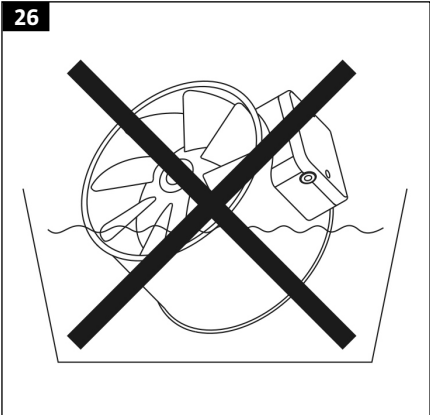
24



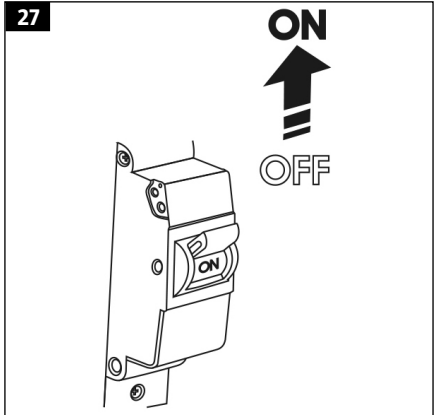
25



26



27




SÄKERHETSANVISNINGAR

- Koppla bort produkten från elnätet före anslutning, underhåll och/eller reparation.
- Montering, underhåll och/eller reparation ska utföras av behörig elektriker och i enlighet med dessa anvisningar.
- Produkten är avsedd för anslutning till 230 V 1-fasinstallationer som uppfyller gällande regler.
- Produkten ska anslutas via en fast installerad automatsäkring med minsta kontaktgap 3 mm för samtliga poler.
- Kontrollera före installation att fläkthjul och hölje är fritt från skador.
- Inga främmande föremål som kan skada fläktbladen får finnas i höljet.
- Produkten får endast användas på avsett sätt och i enlighet med dessa anvisningar. Gör inga ändringar på produkten.
- Produkten är inte avsedd att användas av personer (barn eller vuxna) med någon typ av funktionshinder eller av personer som inte har tillräcklig erfarenhet eller kunskap för att använda den, såvida de inte har fått anvisningar gällande användande av produkten av någon med ansvar för deras säkerhet.
- Barn ska hållas under uppsikt så att de inte leker med produkten.
- Vidta nödvändiga åtgärder för att förhindra att rök, kolmonoxid och andra förbränningsprodukter tränger in i rummet genom öppna rökgångar eller andra brandskyddsansordningar.
- Se till att lufttillförseln är tillräcklig för korrekt förbränning och tillräckligt skorstenstrag, så att bakströmning förhindras.
- Det medium som transporteras får inte innehålla damm eller andra fasta partiklar, klibbiga ämnen eller fibrer.
- Använd inte produkten i explosiv miljö, exempelvis i närheten av brännbara vätskor, gaser eller damm, eller i miljö som innehåller giftiga eller hälsoskadliga ämnen.

- Blockera inte produktens öppningar för att försöka rikta eller anpassa luftflödet.
- Produkten är avsedd för fast anslutning till elnätet.

SYMBOLER

	Läs bruksanvisningen.
	Godkänd enligt gällande direktiv/förordningar.
	Kasserad produkt ska återvinnas enligt gällande bestämmelser.

RESPEKT FÖR EL!

Nyinstallationer och utökning av befintliga anläggningar ska alltid utföras av behörig installatör. Vid nödvändig kännedom (i annat fall kontakta elinstallatör) får du byta strömbrytare, vägguttag samt montera stickproppar, skarvsladdar och lamphållare. Felaktig montering kan leda till livsfara och brandrisk.

TEKNISKA DATA

Märkspänning	230 V ~ 50 Hz
Effekt	33 W
Luftflöde	137 m ³ /h
Kapslingsklass	IPX4
Ljudnivå	56 dB
Drifttemperatur	<45 °C
Lufttemperatur*	<60 °C
Kanaldiameter	Ø 100 mm
Mått	246 x 167 x 190 mm

* i ventilationssystemet

BESKRIVNING

Kompakt fläkt för montering i ventilationssystem med krav på högt tryck, starka luftflöden och låg ljudnivå. Fläkten har glidlager, två hastigheter, klarar temperaturer upp till 40 °C och är anpassad för Ø 100 mm-kanaler.

MONTERING

OBS!

Koppla bort strömförsörjningen från produkten före montering och anslutning.

PLACERING

Produkten är avsedd för horisontell eller vertikal montering i vägg, tak, eller golv (bild 1), fristående, parallellkopplad eller seriekopplad (bild 2).

OBS!

- **Vid horisontell montering ska luftkanalerna vara fria från krökar minst 1 meter på vardera sidan om apparaten.**
- **Vid vertikal montering ska en utvändig huv monterats för att skydda apparaten mot inträngande vatten.**
- **Utloppet måste anslutas till luftkanal.**

MONTERINGSANVISNINGAR

Följ anvisningarna i:

BILD 3 - 10

BILD 15 - 27

ELKRETSSCHEMA

Följ anvisningarna i:

BILD 11 - 14

Beteckningar i elkretsschema

- L Fasledare
- N Nolledare
- L1 Plint för minimivarvtal
- L2 Plint för maximivarvtal
- S Extern strömbrytare (till exempel belysningsströmbrytare)
- QF Automatsäkring

UNDERHÅLL

RENGÖRING

- Avlägsna regelbundet damm och smuts från produktens yta.
- Koppla bort strömförsörjningen från produkten före underhåll och/eller rengöring.
- Rengör produkten med en trasa fuktad med vatten och mild rengöringsmedel.
- Se till att inte vatten tränger in i elektriska komponenter. Torka ytor torra.

FÖRVARING

Förvara produkten i originalförpackningen i torrt, väl ventilerat utrymme (temperatur 5 till 40 °C, relativ luftfuktighet högst 80 %). Förvaringsutrymmet ska vara fritt från damm och ångor som kan orsaka korrosion.




Modell: 012959			
Specifik energianvändning	Kallt	Medel	Varmt
	-52 kWh/m ²	-25 kWh/m ²	-10 kWh/m ²
Typ av ventilationsenhet	Enkelriktad		
Typ av drivenhet	Variabel hastighet		
Typ av värmesystem	N/A		
Termisk verkningsgrad för värmeåtervinning	N/A		
Maximalt luftflöde	137 m ³ /h		
Ljudnivå	56 dB(A)		
Maximal effekt	33 W		
Referensflöde	0,027 m ³ /s		
Referenstryckskillnad	N/A		
Specifik tillförd effekt	0,219 W/(m ³ /h)		
Typ av styrning	Manuell		
Maximalt inre läckage	N/A		
Maximalt yttre läckage	2,7 %		
Årlig elförbrukning	Kallt	Medel	Varmt
	1 kWh	1 kWh	1 kWh
Årlig besparing av primär energi	Kallt	Medel	Varmt
	55 kWh	28 kWh	13 kWh
Kontakt: www.jula.com			

SIKKERHETSANVISNINGER

- Koble produktet fra nettspenningen før tilkobling, vedlikehold og/eller reparasjon.
- Montering, vedlikehold og/eller reparasjon skal kun utføres av autorisert elektriker og i henhold til disse anvisninger.
- Produktet skal kobles til 230 V 1-faseinstallasjoner som oppfyller gjeldende regler.
- Produktet skal kobles til via en fast installert automatsikring med minste kontaktavstand 3 mm for samtlige poler.
- Kontroller før installasjon at viftehjul og deksel er fri for skader.
- Det må ikke være noen fremmedlegemer i dekelet som kan skade viftebladene.
- Produktet skal kun brukes til det som det er beregnet for, og i henhold til disse anvisningene. Ikke gjør endringer på produktet.
- Produktet er ikke beregnet for bruk av personer (barn eller voksne) med funksjonshemninger eller av personer uten tilstrekkelig erfaring med eller kunnskap i å bruke det, med mindre de har fått anvisninger om bruk av produktet fra noen som er ansvarlig for deres sikkerhet.
- Barn skal holdes under oppsyn, slik at de ikke leker med produktet.
- Iverksett nødvendige tiltak for å forhindre at røyk, karbonmonoksid og andre forbrenningsprodukter trenger inn i rommet gjennom åpne røykganger eller andre brann- og røykspjeld.
- Sørg for at lufttilførselen er tilstrekkelig for korrekt forbrenning og god nok skorsteinstrek, for å forhindre tilbakestrømning.
- Mediet som transporteres må ikke inneholde støv eller andre faste partikler, klebrige stoffer eller fibre.

- Ikke bruk produktet i eksplosive miljøer, for eksempel i nærheten av brannfarlig væske, gass eller støv, eller i miljøer som inneholder giftige eller helseskadelige stoffer.
- Ikke blokker produktets åpninger for å forsøke å styre eller tilpasse luftstrømmen.
- Produktet skal være fast tilkoblet til strømmettet.

SYMBOLER

	Les bruksanvisningen.
	Godkjent i henhold til gjeldende direktiver/forskrifter.
	Kassert produkt skal gjenvinnes i henhold til gjeldende forskrifter.

RESPEKT FOR EL!

Kan kun installeres av en registrert installasjonsvirksomhet. Det kan oppstå livsfare og øke brannfaren dersom arbeidet ikke er riktig utført.

TEKNISKE DATA

Nominell spenning	230 V ~ 50 Hz
Effekt	33 W
Luftstrøm	137 m ³ /h
Kapslingsklasse	IPX4
Lydnivå	56 dB
Driftstemperatur	<45 °C
Lufttemperatur*	<60 °C
Kanaldiameter	Ø 100 mm
Mål	246 x 167 x 190 mm

* i ventilasjonssystemet

BESKRIVELSE

Kompakt vifte til montering i ventilasjonssystem som krever høyt trykk, sterk luftstrøm og lavt lydnivå. Viften har glidelager, to hastigheter, tåler temperaturer opp til 40 °C og er tilpasset for Ø 100 mm-kanaler.

MONTERING

MERK!

Koble ut strømforsyningen til produktet før montering og tilkobling.

PLASSERING

Produktet er beregnet for horisontal eller vertikal montering i vegg, tak, eller gulv (bilde 1), frittstående, parallellkoblet eller seriekoblet (bilde 2).

MERK!

- **Ved horisontal montering skal luftkanalene være frie fra bøyer minst 1 meter på hver side av apparatet.**
- **Ved vertikal montering skal en utvendige hette monteres for å beskytte apparatet mot vanninntrengning.**
- **Utløpet må kobles til luftkanal.**

MONTERINGSANVISNINGER

Følg anvisningene i bilde:

BILDE 3 - 10

BILDE 15 - 27

KRETSSKJEMA

Følg anvisningene i bilde:

BILDE 11 - 14

Betegnelser i kretsskjema

- L Faseleder
- N Nulleleder
- L1 Splint for minimalt turtall
- L2 Splint for maksimalt turtall
- S Ekstern strømbryter (for eksempel belysningsstrømbryter)
- QF Automatsikring

VEDLIKEHOLD

RENGJØRING

- Fjern regelmessig støv og smuss fra produktets overflate.
- Koble ut strømforsyningen til produktet før vedlikehold og/eller rengjøring.
- Rengjør produktet med en klut fuktet med vann og mildt rengjøringsmiddel.
- Pass på at det ikke trenger vann inn i elektriske komponenter. Tørk overflatene tørre.

OPPBEVARING

Oppbevar produktet i originalforpakningen i et tørt og godt ventilert rom (temperatur 5 til 40 °C, relativ luftfuktighet maks 80 %). Oppbevaringsrommet skal være fritt for støv og damp som kan forårsake korrosjon.


Modell: 012959			
Spesifikt energiforbruk	Kaldt	Middels	Varmt
	-52 kWh/m ²	-25 kWh/m ²	-10 kWh/m ²
Type ventilasjonsenhet	Enkeltrettet		
Type drivenhet	Regulerbar hastighet		
Type varmesystem	N/A		
Termisk virkningsgrad for varmegjenvinning	N/A		
Maksimal luftstrøm	137 m ³ /h		
Lydnivå	56 dB(A)		
Maksimal effekt	33 W		
Referansestrøm	0,027 m ³ /s		
Referansetrykkforskjell	N/A		
Spesifikk tilført effekt	0,219 W/(m ³ /h)		
Type styring	Manuell		
Maksimal intern lekkasje	N/A		
Maksimal ekstern lekkasje	2,7 %		
Årlig strømforbruk	Kaldt	Middels	Varmt
	1 kWh	1 kWh	1 kWh
Årlig besparing av primær energi	Kaldt	Middels	Varmt
	55 kWh	28 kWh	13 kWh
Kontaktinformasjon: www.jula.com			

SIKKERHEDSANVISNINGER

- Sørg for at frakoble produktet elnettet før tilslutning, vedligeholdelse og/eller reparation.
- Installation, vedligeholdelse og/eller reparation skal udføres af en autoriseret elektriker og i overensstemmelse med disse anvisninger.
- Produktet er beregnet til tilslutning til 230 V 1-fasede installationer, der overholder gældende regler.
- Produktet skal tilsluttes via en permanent installeret automatisk sikring med et mellemrum på 3 mm på alle terminaler som minimum.
- Kontroller, at rotoren og kabinettet ikke er beskadiget.
- Der må ikke være fremmedlegemer i kabinettet, som kan beskadige vingerne.
- Produktet må kun anvendes efter hensigten og i overensstemmelse med denne vejledning. Der må ikke foretages ændringer på produktet.
- Produktet er ikke beregnet til betjening af personer (børn eller voksne) med nogen form for handicap eller af personer, der ikke har tilstrækkelig erfaring eller viden til at betjene det, uden opsyn af en person, der er ansvarlig for deres sikkerhed.
- Børn skal være under opsyn, så de ikke leger med produktet.
- Træf de nødvendige foranstaltninger for at forhindre røg, kulilte og andre forbrændingsprodukter i at trænge ind i rummet gennem trækkanaler eller andre brandsikringsanordninger.
- Sørg for, at der tilføres tilstrækkeligt forbrændingsluft, og at der er tilstrækkelig træk i skorstene for at forhindre tilbagetræk.
- Det transporterede medie må ikke indeholde støv eller andre faste partikler, klæbrige stoffer eller fibre.
- Brug ikke produktet i eksplosive atmosfærer, f.eks. i nærheden af brandfarlige væsker, gasser eller støv, eller i miljøer, der indeholder giftige eller skadelige stoffer.

- Bloker ikke produktets åbninger for at forsøge at styre eller justere luftstrømmen.
- Produktet er beregnet til fast tilslutning til elnettet.

SYMBOLER

	Læs betjeningsvejledningen.
	Godkendt i henhold til gældende direktiver/forordninger.
	Produktet skal bortskaffes i henhold til gældende regler.

UDVIS RESPEKT FOR ELEKTRICITET!

Nye installationer og udvidelser af eksisterende installationer skal altid udføres af en autoriseret installatør. Hvis du har den nødvendige viden (ellers skal du kontakte en elektriker), må du selv udskifte kontakter og stikkontakter og installere stik, forlængerledninger og fatninger. Forkert installation kan føre til livsfare og brand.

TEKNISKE DATA

Mærkespænding	230 V ~ 50 Hz
Effekt	33 W
Luftgennemstrømning	137 m ³ /t
Klassifikation	IPX4
Lydniveau	56 dB
Driftstemperatur	<45 °C
Lufttemperatur*	<60 °C
Diameter (kanal)	Ø 100 mm
Mål	246 x 167 x 190 mm

* i ventilationssystemet

BESKRIVELSE

Kompakt ventilator til installation i ventilationssystemer med højt tryk og med lavt støjniveau. Ventilatoren har glidelejer, to hastigheder, tåler temperaturer op til 40 °C og passer til kanaler med \varnothing 100 mm.

MONTERING

OBS!

Sørg for, at frakoble produktet strømforsyningen før montering og tilslutning.

PLACERING

Produktet er beregnet til vandret eller lodret væg-, loft- eller gulvmontering (fig. 1), fritstående, parallel- eller serieforbundet (fig. 2).

OBS!

- **Ved vandret montering skal luftkanalerne være fri for bøjninger over 1 meter som minimum på hver side af produktet.**
- **Ved lodret montering skal der monteres en ekstern afskærmning for at beskytte produktet mod indtrængen af vand.**
- **Afløbet skal tilkobles til luftkanalen.**

SAMLEVEJLEDNING

Følg anvisningerne på figur:

FIGUR 3-10

FIGUR 15-27

INSTALLATIONSTEGNING

Følg anvisningerne på figur:

FIGUR 11-14

Betegnelser på installationstegningen

- L Faseleder
- N Nulleder
- L1 Terminal til min. hastighed
- L2 Terminal til maks. hastighed
- S Ekstern kontakt (f.eks. lyskontakt)
- QF Automatisk sikring

VEDLIGEHOLDELSE

RENGØRING

- Fjern støv og snavs fra produktets overflade med jævne mellemrum.
- Sørg for, at frakoble produktet strømforsyningen før vedligeholdelse og/eller rengøring.
- Rengør produktet med en fugtig klud og et mildt rengøringsmiddel.
- Sørg for, at der ikke kommer vand ind i de elektriske komponenter. Tør overfladerne af.

OPBEVARING

Opbevar produktet i originalemballagen et tørt sted med god ventilation (ved en temperatur på 5-40 °C, med en relativ luftfugtighed på maks. 80 %). Sørg for, at opbevaringsrummet er fri for støv og dampe, der kan forårsage korrosion.




Model: 012959			
Specifikt energiforbrug	Kold	Medium	Varm
	-52 kWh/m ²	-25 kWh/m ²	-10 kWh/m ²
Type ventilationsenhed	Envejs		
Type drivenhed	Variabel hastighed		
Type varmesystem	N/A		
Termisk effekt af recirkulering af varme	N/A		
Maks. luftgennemstrømning	137 m ³ /t		
Lydniveau	56 dB(A)		
Maks. effekt	33 W		
Referencestrømning	0,027 m ³ /s		
Referencetrykforskel	N/A		
Specifik effektilførsel	0,219 W/(m ³ /t)		
Type styring	Manuel		
Maks. indvendig læk	N/A		
Maks. udvendigt læk	2,7 %		
Årligt elforbrug	Kold	Medium	Varm
	1 kWh	1 kWh	1 kWh
Årlig besparelse i det primære energiforbrug	Kold	Medium	Varm
	55 kWh	28 kWh	13 kWh
Kontakt: www.jula.com			

ZASADY BEZPIECZEŃSTWA

- Przed przystąpieniem do instalacji, konserwacji i/lub naprawy odłącz produkt od zasilania.
- Instalacja, konserwacja i/lub naprawa powinny być przeprowadzane przez uprawnionego elektryka zgodnie z niniejszą instrukcją.
- Produkt należy podłączyć do gniazda 230 V instalacji jednofazowej spełniającej obowiązujące przepisy.
- Produkt należy podłączyć za pomocą zainstalowanego na stałe bezpiecznika automatycznego z rozwarciem styków o minimalnej wartości 3 mm na wszystkich biegunach.
- Przed instalacją sprawdź, czy wirnik i obudowa nie są uszkodzone.
- Wewnątrz obudowy nie mogą znajdować się żadne przedmioty, które mogą uszkodzić łopatki wentylatora.
- Produktu można używać wyłącznie w określony sposób, zgodnie z niniejszą instrukcją. Nie dokonuj żadnych zmian produktu.
- Produkt nie jest przeznaczony do stosowania przez osoby (dzieci lub dorosłych) z jakąkolwiek formą dysfunkcji lub osoby bez wystarczającego doświadczenia lub umiejętności w zakresie jego obsługi, o ile nie uzyskają wskazówek dotyczących obsługi produktu od osoby odpowiedzialnej za ich bezpieczeństwo.
- Należy dopilnować, aby dzieci nie bawiły się produktem.
- Podejmij wszelkie niezbędne środki, aby zapobiec przedostawaniu się dymu, tlenku węgla i innych produktów spalania do pomieszczenia, otwierając przewody kominowe lub inne urządzenia przeciwpożarowe.
- Upewnij się, że dopływ powietrza jest dostateczny dla właściwego spalania, a ciąg kominowy wystarczający, aby nie dopuścić do przepływu wstecznego.

- Transportowany czynnik nie może zawierać kurzu ani innych stałych cząstek, lepkich substancji i włókien.
- Nie używaj produktu w środowisku zagrożonym wybuchem, np. w pobliżu łatwopalnych płynów, gazów lub pyłów, ani w środowisku zawierającym substancje toksyczne lub szkodliwe dla zdrowia.
- Nie zastanawiaj otworów produktu, gdy próbujesz ukierunkować lub dostosować przepływ powietrza.
- Produkt jest przeznaczony do stałego podłączenia do sieci elektrycznej.

SYMBOLE

	Przeczytaj instrukcję obsługi.
	Zatwierdzona zgodność z obowiązującymi dyrektywami/rozporządzeniami.
	Zużyty produkt oddaj do utylizacji, postępując zgodnie z obowiązującymi przepisami.

ZACHOWAJ OSTROŻNOŚĆ PODCZAS PRACY Z PRĄDEM ELEKTRYCZNYM!

Wykonanie nowych instalacji oraz rozbudowanie istniejących należy zawsze zlecać uprawnionemu elektrykowi. Jeśli masz odpowiednią wiedzę (w przeciwnym razie skontaktuj się z elektrykiem), możesz samodzielnie wymieniać przełączniki i gniazda ścienne oraz montować wtyki, przedłużacze i oprawy żarówek. Nieprawidłowy montaż może stanowić zagrożenie dla życia i powodować ryzyko pożaru.

DANE TECHNICZNE

Napięcie znamionowe	230 V~50 Hz
Moc	33 W
Przepływ powietrza	137 m ³ /h
Stopień ochrony obudowy	IPX4
Poziom hałasu	56 dB
Temperatura pracy	< 45°C
Temperatura powietrza*	< 60°C
Średnica kanału	Ø 100 mm
Wymiary	246 x 167 x 190 mm

* w systemie wentylacyjnym.

OPIS

Kompaktowy wentylator do montażu w systemach wentylacyjnych wymagających wysokiego ciśnienia, silnych przepływów powietrza i niskiego poziomu hałasu. Wentylator ma żołąska ślizgowe i dwie prędkości, wytrzymuje temperaturę do 40°C i jest dostosowany do kanałów Ø100 mm.

MONTAŻ

UWAGA!

Przed przystąpieniem do montażu i podłączenia odłącz produkt od zasilania.

LOKALIZACJA

Produkt jest przeznaczony do montażu poziomego lub pionowego do ściany, sufitu lub podłogi (rys. 1), wolnostojąco, do podłączenia równoległego lub szeregowego (rys. 2).

UWAGA!

- **Przy montażu poziomym kanały wentylacyjne nie mogą mieć zagięć na odcinku co najmniej 1 m z każdej strony urządzenia.**
- **Przy montażu pionowym należy zamontować osłonę zewnętrzną, aby zabezpieczyć urządzenie przed wnikaniem wody.**
- **Wylot należy podłączyć do kanału wentylacyjnego.**

INSTRUKCJA MONTAŻU

Zastosuj wskazówki podane na rys.

RYŚ. 3 - 10

RYŚ. 15 - 27

SCHEMAT OBWODU ELEKTRYCZNEGO

Zastosuj wskazówki podane na rys.

RYŚ. 11 - 14

Oznaczenia na schemacie obwodu elektrycznego

- L Przewód fazowy
- N Przewód zerowy
- L1 Zacisk minimalnej prędkości obrotowej
- L2 Zacisk maksymalnej prędkości obrotowej
- S Zewnętrzny przełącznik (na przykład przełącznik oświetlenia)
- QF Bezpiecznik automatyczny

KONSERWACJA

CZYSZCZENIE

- Regularnie usuwaj kurz i brud z powierzchni produktu.
- Przed przystąpieniem do konserwacji i/lub czyszczenia odłącz produkt od zasilania.
- Czyść produkt szmatką zwilżoną wodą i łagodnym środkiem czyszczącym.
- Uważaj, aby do komponentów elektrycznych nie dostała się woda. Wytrzyj powierzchnię urządzenia do sucha.

PRZECHOWYWANIE

Przechowuj produkt w oryginalnym opakowaniu w suchym, dobrze wentylowanym pomieszczeniu (temperatura od 5 do 40°C, względna wilgotność powietrza maksymalnie 80%). W pomieszczeniu, w którym jest przechowywane urządzenie, nie powinno być kurzu i oparów mogących spowodować korozję.




Model: 012959			
Wykorzystanie energii	Zimn.	Śred.	Ciepl.
	-52 kWh/m ²	-25 kWh/m ²	-10 kWh/m ²
Rodzaj wentylatora	Jednokierunkowy		
Rodzaj napędu	Regulacja prędkości		
Rodzaj systemu ogrzewania	N/A		
Współczynnik wydajności odzysku ciepła	N/A		
Maksymalny przepływ powietrza	137 m ³ /h		
Poziom hałasu	56 dB(A)		
Maksymalna moc	33 W		
Wartość odniesienia natężenia przepływu	0,027 m ³ /s		
Wartość odniesienia różnicy ciśnienia	N/A		
Energia wyjściowa	0,219 W/(m ³ /h)		
Rodzaj sterowania	Manualne		
Maksymalny wyciek ze środka	N/A		
Maksymalny wyciek z zewnątrz	2,7 %		
Roczne zużycie energii elektrycznej	Zimn.	Śred.	Ciepl.
	1 kWh	1 kWh	1 kWh
Roczna oszczędność energii pierwotnej	Zimn.	Śred.	Ciepl.
	55 kWh	28 kWh	13 kWh
Dane kontaktowe: www.jula.com			

SAFETY INSTRUCTIONS

- Disconnect the product from the mains before connecting, maintenance and/or repair.
- Installation, maintenance and/or repairs should be carried out by an authorised electrician and in accordance with these instructions.
- The product is intended to be connected to 230 V 1-phase installations that comply with local regulations.
- The product must be connected via a permanently installed automatic fuse with a minimum contact gap of 3 mm on all terminals.
- Check before installation that the impeller and casing are undamaged.
- There must be no foreign objects in the casing that could damage the fan blades.
- The product must only be used for its intended purpose and in accordance with these instructions. Do not make any modifications to the product.
- The product is not intended to be used by persons (children or adults) with any form of functional disorders, or by persons who do not have sufficient experience or knowledge on how to use it, unless they have received instructions concerning the use of the product from someone who is responsible for their safety.
- Keep children under supervision to make sure they do not play with the product.
- Take the necessary precautions to prevent smoke, carbon monoxide and other flammable products from penetrating into the room through open flues or other fire safety devices.
- Make sure that the air supply is sufficient for correct combustion and adequate chimney draught, to prevent backward flow.

- The transported medium must not contain dust or other solid particles, sticky substances or fibres.
- Do not use the product in explosive environments, e.g. in the vicinity of flammable liquids, gas or dust, or in environments that contain toxic or harmful substances.
- Do not block the openings on the product to attempt to direct or adjust the air flow.
- The product is intended for permanent connection to the mains.

SYMBOLS

	Read the instructions.
	Approved in accordance with the relevant directives.
	Recycle discarded product in accordance with local regulations.

ELECTRICAL SAFETY

New installations and extensions to existing systems should always be carried out by an authorised electrician. If you have the necessary experience and knowledge (otherwise contact an electrician), you can replace power switches and wall sockets, fit plugs, extension cords and light sockets. Incorrect installation can result in fatal injury and the risk of fire.

TECHNICAL DATA

Rated voltage	230 V ~ 50 Hz
Output	33 W
Air flow	137 m ³ /h
Protection rating	IPX4
Noise level	56 dB
Operating temperature	< 45°C
Air temperature*	< 60°C
Duct diameter	Ø 100 mm
Size	246 x 167 x 190 mm

* in ventilation system

DESCRIPTION

Compact fan for installation in high pressure ventilation system with low noise level. The fan has sleeve bearings, two speeds, withstands temperatures of up to 40°C, and is adapted for Ø 100 mm ducts.

INSTALLATION

NOTE:

Disconnect the power supply from the product before installation and connection.

POSITIONING

The product is intended for horizontal or vertical installation in a wall, ceiling, or floor (figure 1), freestanding, connected in parallel or in series (figure 2).

NOTE:

- **For horizontal installation the air ducts should have no bends for at least 1 metre on each side of the product.**
- **For vertical installation an external cover must be fitted to protect the product from the penetration of water.**
- **The outlet must be connected to the air duct.**

INSTALLATION INSTRUCTIONS

Follow the instructions in figure:

FIG. 3 - 10

FIG. 15 - 27

WIRING DIAGRAM

Follow the instructions in figure:

FIG. 11 - 14

Designations in wiring diagram

- L Live wire
- N Neutral wire
- L1 Terminal for minimum speed
- L2 Terminal for maximum speed
- S External power switch (e.g. to light switch)
- QF Automatic fuse

MAINTENANCE

CLEANING

- Remove any dust and dirt from the surface of the product at regular intervals.
- Disconnect the power supply to the product before maintenance and/or cleaning.
- Clean the product with a cloth moistened with water and a mild detergent.
- Make sure no water gets into the electrical components. Wipe the surface dry.

STORAGE

Store the product in the original packaging in a dry, well-ventilated area (temperature 5 to 40 °C, relative humidity max 80%). Keep the storage area free from dust and fumes that can cause corrosion.


Model: 012959			
Specific energy consumption	Cold	Medium	Hot
	-52 kWh/m ²	-25 kWh/m ²	-10 kWh/m ²
Type of ventilation unit	Unidirectional		
Type of drive unit	Variable speed		
Type of heating system	N/A		
Thermal efficiency for recycling heat	N/A		
Maximum air flow	137 m ³ /h		
Noise level	56 dB(A)		
Maximum output	33 W		
Reference flow	0.027 m ³ /s		
Reference pressure difference	N/A		
Specific supplied output	0.219 W/(m ³ /h)		
Type of control	Manual		
Maximum inner leakage	N/A		
Maximum outer leakage	2.7 %		
Annual power consumption	Cold	Medium	Hot
	1 kWh	1 kWh	1 kWh
Annual savings of primary energy	Cold	Medium	Hot
	55 kWh	28 kWh	13 kWh
Contact: www.jula.com			

SICHERHEITSHINWEISE

- Das Produkt vor Anschluss, Wartung und/oder Reparatur vom Stromnetz trennen.
- Installation, Wartung und/oder Reparatur müssen von einem qualifizierten Elektriker gemäß diesen Anweisungen durchgeführt werden.
- Das Produkt ist für den Anschluss an 230 VAC 1-phasige Installationen bestimmt, die den geltenden Vorschriften entsprechen.
- Das Produkt muss über eine fest installierte Sicherung mit 3 mm Mindestkontaktabstand für sämtliche Pole angeschlossen werden.
- Vor der Installation sicherstellen, dass das Lüfterrad und das Gehäuse unbeschädigt sind.
- Es dürfen sich keine Fremdkörper im Gehäuse befinden, die die Ventilatorflügel beschädigen können.
- Das Produkt darf nur bestimmungsgemäß und gemäß diesen Anweisungen verwendet werden. Keine Änderungen am Produkt vornehmen.
- Dieses Produkt darf von Personen (Kinder und Erwachsene) mit Behinderungen oder unzureichender Erfahrung oder Kenntnis nicht verwendet werden, sofern sie nicht von einer Person, die für ihre Sicherheit verantwortlich ist, in die Verwendung des Produkts eingewiesen wurden.
- Kinder beaufsichtigen, um sicherzustellen, dass sie nicht mit dem Produkt spielen.
- Erforderliche Maßnahmen ergreifen, um das Eindringen von Rauch, Kohlenmonoxid und anderen Verbrennungsprodukten durch offene Kamine oder andere Brandschutzeinrichtungen in den Raum zu verhindern.
- Sicherstellen, dass die Luftzufuhr für eine ordnungsgemäße Verbrennung und einen ausreichenden Schornsteinzug ausreicht, damit ein Rückfluss verhindert wird.

- Das zu transportierende Medium darf keinen Staub oder andere feste Partikel, klebrige Stoffe oder Fasern enthalten.
- Das Produkt nicht in explosiver Umgebung, zum Beispiel in der Nähe brennbarer Flüssigkeiten, Gase oder Stäube, oder in einer Umgebung verwenden, die giftige oder gesundheitsschädliche Stoffe enthält.
- Die Öffnungen des Produkts dürfen nicht blockiert werden, um den Luftstrom zu lenken oder zu regulieren.
- Das Produkt ist für den festen Anschluss an das Stromnetz bestimmt.

SYMBOLE

	Die Bedienungsanleitung lesen.
	Zulassung gemäß den geltenden Richtlinien/Verordnungen.
	Das Altprodukt ist gemäß den geltenden Bestimmungen dem Recycling zuzuführen.

ACHTUNG, STROM!

Neuinstallationen und Erweiterungen bestehender Anlagen müssen immer von einem zugelassenen Installateur durchgeführt werden. Bei ausreichendem Know-how können Schalter und Steckdose selbst ausgetauscht sowie Stecker, Verlängerungskabel und Lampenfassung montiert werden. Andernfalls eine Elektrofachkraft beauftragen. Bei falscher Montage besteht Lebens- und Brandgefahr.

TECHNISCHE DATEN

Nennspannung	230 V ~ 50 Hz
Leistung	33 W
Luftdurchsatz	137 m ³ /h
Schutzart	IPX4
Geräuschpegel	56 dB
Betriebstemperatur	<45 °C

Lufttemperatur*	<60 °C
Rohrdurchmesser	Ø 100 mm
Maße	246 x 167 x 190 mm

* im Lüftungssystem

BESCHREIBUNG

Kompakter Ventilator für den Einbau in Lüftungsanlagen, die einen hohen Druck, starken Luftstrom und geringen Geräuschpegel erfordern. Der Ventilator verfügt über Gleitlager und zwei Geschwindigkeiten, ist für Temperaturen bis zu 40 °C ausgelegt und eignet sich für Kanäle mit Ø 100 mm.

MONTAGE

ACHTUNG!

Das Produkt vor Montage und Anschluss spannungsfrei schalten.

AUFSTELLUNG

Das Produkt ist für die horizontale oder vertikale Montage an Wand, Decke oder Boden (Abb. 1), eigenständig, parallel oder in Reihe geschaltet (Abb. 2), bestimmt.

ACHTUNG!

- **Bei horizontaler Montage müssen die Luftkanäle auf jeder Seite des Gerätes auf mindestens 1 Meter Länge biegungsfrei sein.**
- **Bei vertikaler Montage muss eine Außenhaube angebracht werden, um das Gerät vor eindringendem Wasser zu schützen.**
- **Der Auslass muss an den Luftkanal angeschlossen werden.**

MONTAGEANLEITUNG

Folgen Sie den Anweisungen in:

ABB. 3 - 10

ABB. 15 - 27

SCHALTPLAN

Folgen Sie den Anweisungen in:

ABB. 11 - 14

Bezeichnungen im Schaltplan

- L Phasenleiter
- N Neutralleiter
- L1 Klemme für Mindestdrehzahl
- L2 Klemme für Höchstdrehzahl
- S Externer Schalter (zum Beispiel Lichtschalter)
- QF Sicherungsautomat

PFLEGE

REINIGUNG

- Entfernen Sie in regelmäßigen Abständen Staub und Schmutz von der Geräteoberfläche.
- Das Produkt vor Wartungsarbeiten und vor jeder Reinigung spannungsfrei schalten.
- Produkt mit einem mit Wasser und mildem Reinigungsmittel befeuchteten Tuch reinigen.
- Sicherstellen, dass kein Wasser in elektrische Bauteile eindringt. Oberflächen trockenwischen.

AUFBEWAHRUNG

Lagern Sie das Produkt in der Originalverpackung an einem trockenen, gut gelüfteten Ort (Temperatur 5 bis 40 °C, relative Luftfeuchtigkeit nicht mehr als 80%). Der Lagerbereich muss frei von Staub und Dämpfen sein, die Korrosion verursachen können.

Modell: 012959			
Spezifischer Energieverbrauch	Kalt	Mittel	Warm
	-52 kWh/m ²	-25 kWh/m ²	-10 kWh/m ²
Lüftungstyp	Einfach gerichtet		
Antriebstyp	Variable Geschwindigkeit		
Heizsystemtyp	N/A		
Thermischer Wirkungsgrad der Wärmerückgewinnung	N/A		
Maximaler Luftstrom	137 m ³ /h		
Geräuschpegel	56 dB(A)		
Maximale Leistung	33 W		
Bezugsvolumenstrom	0,027 m ³ /s		
Referenzdruckunterschied	N/A		
Spezifische zugeführte Leistung	0,219 W/(m ³ /h)		
Steuerungstyp	Manuell		
Maximale Undichtheit innen	N/A		
Maximale Undichtheit außen	2,7 %		
Jährlicher Stromverbrauch	Kalt	Mittel	Warm
	1 kWh	1 kWh	1 kWh
Jährliche Einsparung bei primärer Energie	Kalt	Mittel	Warm
	55 kWh	28 kWh	13 kWh
Kontakt: www.jula.com			




TURVALLISUUSOHJEET

- Irrota tuote sähköverkosta ennen kytkemistä, huoltoa ja/tai korjausta.
- Asennuksen, huollon ja/tai korjauksen saa suorittaa vain valtuutettu sähköasentaja näiden ohjeiden mukaisesti.
- Tuote on suunniteltu liitettäväksi 230 V:n yksivaiheisiin järjestelmiin, jotka ovat voimassa olevien määräysten mukaisia.
- Tuote on kytkettävä kiinteään automaattivarokkeeseen, jonka kaikkien napojen kosketusväli on vähintään 3 mm.
- Tarkista ennen asennusta, että puhaltimen siipipyörä ja kotelo ovat ehjiä.
- Kotelon sisällä ei saa olla vieraita esineitä, jotka voisivat vahingoittaa puhaltimen siipiä.
- Tuotetta saa käyttää vain asianmukaisesti ja näiden ohjeiden mukaisesti. Älä tee tuotteeseen mitään muutoksia.
- Tuotetta eivät saa käyttää henkilöt (lapset tai aikuiset), joilla on jokin toimintarajoitus tai joilla ei ole riittävää kokemusta tai tietoa sen käyttämiseen, ellei joku heidän turvallisuudestaan vastaava henkilö ole opastanut heitä tuotteen käytössä.
- Huolehdi siitä, että lapset eivät leiki tuotteella.
- Ryhdy tarvittaviin toimenpiteisiin estämään savun, hiilimonoksidin ja muiden palamistuotteiden pääsy huoneeseen avoimien savuhormien tai muiden palontorjuntalaitteiden kautta.
- Varmista, että ilmansyöttö riittää kunnolliseen palamiseen ja savupiipun riittävä veto estää takaisinvirtauksen.
- Kuljetettava väliaine ei saa sisältää pölyä tai muita kiinteitä hiukkasia, tahmeita aineita tai kuituja.
- Älä käytä tuotetta räjähdysvaarallisessa ympäristössä, kuten syttyvien nesteiden, kaasujen tai pölyn läheisyydessä, tai

tiloissa, joissa saattaa olla tällainen ympäristö.

- Älä tuki tuotteen aukkoja yrittäessäsi ohjata tai säätää ilmavirtaa.
- Tuote on suunniteltu kiinteään kytkentään.

SYMBOLIT

	Lue käyttöohje.
	Hyväksytty voimassa olevien direktiivien/säädösten mukaisesti.
	Käytöstä poistettu tuote on kierrätettävä voimassa olevien säännösten mukaisesti.

VARO SÄHKÖÄ!

Uudet asennukset ja olemassa olevien asennusten laajennukset saa tehdä vain valtuutettu asentaja. Jos sinulla on tarvittavat tiedot (muussa tapauksessa ota yhteyttä sähköasentajaan), voit vaihtaa kytkimet, pistorasiat ja asentaa pistotulpat, liitosjohdot ja lampunpimitet. Virheellinen asennus voi aiheuttaa hengenvaaran ja tulipalon.

TEKNISET TIEDOT

Nimellisjännite	230 V ~ 50 Hz
Teho	33 W
Ilmavirta	137 m ³ /h
Kotelointiluokka	IPX4
Äänitaso	56 dB
Käyttölämpötila	<45 °C
Ilman lämpötila	<60 °C
Kanavan halkaisija	Ø 100 mm
Mitat	246 x 167 x 190 mm

* ilmanvaihtojärjestelmässä

KUVAUS

Kompakti puhallin asennettavaksi ilmanvaihtojärjestelmiin, joissa tarvitaan korkeaa painetta, voimakasta ilmavirtaa ja hiljaista ääntä. Puhaltimessa on liukulaakerit, kaksi nopeutta, se kestää jopa 40 °C:n lämpötiloja ja sopii Ø 100 mm:n kanaviin.

ASENNUS

HUOM!

Irrota jännitteensyöttö ennen kokoonpanoa ja kytkemistä.

SIJOITUS

Tuote on suunniteltu vaaka- tai pystyasennukseen seinään, kattoon tai lattiaan (kuva 1), erilliseksi, rinnan- tai sarjakytkeentään (kuva 2).

HUOM!

- **Vaakasuorassa asennuksessa ilmaputken on oltava suoria vähintään 1 metrin matkalla laitteen molemmin puolin.**
- **Jos laite asennetaan pystysuoraan, on asennettava ulkoinen huuva, joka suojaaa laitetta veden sisäänpääsystä.**
- **Poistoaukko on liitettävä ilmaputkemaan.**

ASENNUSOHJEET

Seuraa ohjeita:

KUVA 3 - 10

KUVA 15 - 27

KYTKENTÄKAAVIO

Seuraa ohjeita:

KUVA 11 - 14

Kytkeentäkaavion merkinnät

- L Vaihejohtin
- N Nollajohtin
- L1 Liitin vähimmäisnopeutta varten
- L2 Liitin suurinta nopeutta varten
- S Ulkoinen kytkin (esim. valokatkaisija)
- QF Automaattivaroke

HUOLTO

PUHDISTUS

- Poista pöly ja lika säännöllisesti tuotteen pinnalta.
- Katkaise jännitteensyöttö ennen huoltoa ja/tai puhdistusta.
- Puhdista tuote vedellä ja miedolla pesuaineella kostutetulla liinalla.
- Varmista, että vettä ei pääse tunkeutumaan sähkökomponentteihin. Pyyhi pinnat kuiviksi.

SÄILYTYS

Säilytä tuote alkuperäispakkauksessa kuivassa, hyvin ilmastoidussa paikassa (lämpötila 5-40 °C, suhteellinen kosteus enintään 80 %). Varastotilan on oltava vapaa pölystä ja höyrystä, jotka voivat aiheuttaa korroosiota.

Malli: 012959			
Laittekohtainen energiankulutus	Kylmä	Keski	Kuuma
	-52 kWh/m ²	-25 kWh/m ²	-10 kWh/m ²
Ilmanvaihtolaitteen tyyppi	Yksisuuntainen		
Puhaltimen ohjauksen tyyppi	Säädettävä nopeus		
Lämmitysjärjestelmän tyyppi	–		
Lämmön talteenoton terminen hyötysuhde	–		
Maksimi-ilmavirta	137 m ³ /h		
Äänitaso	56 dB(A)		
Maksimiteho	33 W		
Referenssivirtaus	0,027 m ³ /s		
Vertailupaine-ero	–		
Ominaisottoteho	0,219 W/(m ³ /h)		
Ohjauksen tyyppi	Käsiohjaus		
Suurin sisäinen vuoto	–		
Suurin ulkoinen vuoto	2,7 %		
Vuotuinen sähkönkulutus	Kylmä	Keski	Kuuma
	1 kWh	1 kWh	1 kWh
Vuotuinen primäärienergian säästö	Kylmä	Keski	Kuuma
	55 kWh	28 kWh	13 kWh
Yhteystiedot: www.jula.com			




CONSIGNES DE SÉCURITÉ

- Débranchez le produit du secteur avant le raccordement, l'entretien et/ou la réparation.
- Le montage, l'entretien et/ou la réparation doit être effectué par un électricien compétent et conformément à ses instructions.
- Le produit est conçu pour le raccordement à des installations monophasées 230 V (1 phase) conformes à la réglementation en vigueur.
- Le produit doit être connecté par le biais d'un fusible automatique installé de manière fixe avec une distance de contact minimale de 3 mm pour toutes les bornes.
- Avant l'installation, vérifiez que le rotor et le boîtier du ventilateur ne sont pas endommagés.
- Aucun corps étranger susceptible d'endommager les pales du ventilateur ne doit se trouver dans le boîtier.
- Le produit ne peut être utilisé que comme prévu et conformément à ces instructions. N'apportez aucune modification au produit.
- L'appareil n'est pas destiné à être utilisé par des personnes (enfants ou adultes) présentant un quelconque type de handicap ou par des personnes n'ayant pas l'expérience ou les connaissances suffisantes pour l'utiliser, sauf si elles ont reçu des indications, d'une personne responsable de leur sécurité, sur la manière d'utiliser le produit.
- Les enfants doivent être sous surveillance pour veiller à ce qu'ils ne jouent pas avec le produit.
- Prenez les mesures nécessaires pour empêcher la fumée, le monoxyde de carbone et d'autres produits de

combustion de pénétrer dans la pièce par des conduits de fumée ouverts ou d'autres dispositifs de protection contre l'incendie.

- Assurez-vous que l'alimentation en air est suffisante pour une combustion correcte et un tirage suffisant de la cheminée, afin d'éviter les refoulements.
- Le médium qui est transporté ne doit pas contenir de poussière ou d'autres particules solides, substances collantes ou fibres.
- N'utilisez pas le produit dans un environnement explosif, notamment à proximité de liquides, de gaz ou de poussières inflammables (risque d'incendie et/ou de substances toxiques).
- Ne bloquez pas les ouvertures du produit pour essayer d'ajuster ou d'adapter le flux d'air.
- Ce produit est conçu pour être raccordé de manière fixe au secteur électrique.

PICTOGRAMMES

	Lisez le mode d'emploi.
	Homologué selon les directives/règlements en vigueur.
	Le produit en fin de vie doit être recyclé conformément à la réglementation en vigueur.

SÉCURITÉ ÉLECTRIQUE

Les installations neuves et les extensions d'installations existantes doivent toujours être effectuées par un installateur agréé. Vous pouvez, si vous possédez les reconnaissances requises, remplacer les interrupteurs, les prises murales, poser des fusibles, des rallonges et des douilles

d'ampoule. Autrement, faites appel à un électricien. Une installation incorrecte peut entraîner un danger de mort et un risque d'incendie.

CARACTÉRISTIQUES TECHNIQUES

Tension nominale	230 V ~ 50 Hz
Puissance	33 W
Débit d'air	137 m ³ /h
Indice de protection	IPX4
Niveau sonore	56 dB
Température de fonctionnement	<45 °C
Température de l'air*	<60 °C
Diamètre de conduit	∅ 100 mm
Dimensions	246 x 167 x 190 mm

* dans le système de ventilation

DESCRIPTION

Ventilateur compact pour installation dans des systèmes de ventilation à haute pression, à forts débits d'air et à un faible niveau sonore. Le ventilateur a un palier lisse, deux vitesses, peut résister à des températures allant jusqu'à 40 °C et est adapté pour des conduits de ∅ 100 mm.

MONTAGE

REMARQUE !

Débranchez l'alimentation électrique du produit avant son montage et son raccordement.

EMPLACEMENT

Le produit est conçu pour le montage horizontal ou vertical sur le mur, plafond ou sol (figure 1), autonome, avec raccordement en parallèle ou série (figure 2).

REMARQUE !

- **En cas de montage horizontal, les conduits d'air ne doivent présenter aucun coude au minimum 1 mètre de chaque côté de l'appareil.**
- **En cas de montage vertical, un capot extérieur doit être monté pour protéger l'appareil contre les infiltrations d'eau.**
- **La sortie doit être branchée au conduit d'air.**

INSTRUCTIONS DE MONTAGE

Suivez les instructions suivantes :

FIG. 3 à 10

FIG. 15 à 27

SCHEMA ÉLECTRIQUE

Suivez les instructions suivantes :

FIG. 11 à 14

Désignations dans le schéma électrique

- L Conducteurs de phase
- N Conducteur neutre
- L1 Borne pour vitesse minimale
- L2 Borne pour vitesse maximale
- S Interrupteur externe (exemple : interrupteur d'éclairage)
- QF Fusible automatique

ENTRETIEN

NETTOYAGE

- Retirez régulièrement la poussière et la saleté de la surface du produit.
- Débranchez l'alimentation électrique du produit avant son entretien et/ou nettoyage.
- Nettoyez régulièrement le produit avec un chiffon imbibé d'eau et un détergent doux.
- Assurez-vous que l'eau ne pénètre pas dans le produit. Essuyez bien les surfaces.

RANGEMENT

Entreposez le produit dans son emballage d'origine dans un endroit sec et bien aéré (température 5 à 40 °C, humidité relative maximale 80 %). La zone d'entreposage doit être exempte de poussières et de fumées pouvant provoquer de la corrosion.

Modèle : 012959			
Consommation d'énergie spécifique	Froid	Moyen	Chaud
	-52 kWh/m ²	-25 kWh/m ²	-10 kWh/m ²
Type de système de ventilation	Un sens		
Type de système de commande	Vitesse variable		
Type de système de chauffage	N/A		
Rendement thermique pour récupération de la chaleur	N/A		
Flux d'air maximal	137 m ³ /h		
Niveau sonore	56 dB(A)		
Puissance maximale	33 W		
Flux de référence	0,027 m ³ /s		
Différence de pression de référence	N/A		
Puissance thermique spécifique	0,219 W/(m ³ /h)		
Type de commande	Manuelle		
Fuite interne maximale	N/A		
Fuite externe maximale	2,7 %		
Consommation électrique annuelle	Froid	Moyen	Chaud
	1 kWh	1 kWh	1 kWh
Économies d'énergie primaire annuelles	Froid	Moyen	Chaud
	55 kWh	28 kWh	13 kWh
Contact : www.jula.com			

VEILIGHEIDSINSTRUCTIES

- Haal de stekker van het product uit het stopcontact voordat u aansluitings-, onderhouds- en/of reparatiewerkzaamheden uitvoert.
- Montage, onderhoud en/of reparatie moeten worden uitgevoerd door een erkende elektricien en in overeenstemming met deze instructies.
- Het product is bedoeld voor aansluiting op 1-fasige installaties van 230 V die voldoen aan de van toepassing zijnde voorschriften.
- Het product moet worden aangesloten via een vaste automatische zekering met een minimale contactopening van 3 mm voor alle polen.
- Controleer vóór de installatie of er geen beschadigingen aanwezig zijn op waaier en behuizing.
- Er mogen zich geen vreemde voorwerpen in de behuizing bevinden die de ventilatorbladen kunnen beschadigen.
- Het product mag alleen worden gebruikt zoals bedoeld en in overeenstemming met deze instructies. Breng geen wijzigingen aan het product aan.
- Het product is niet bedoeld voor gebruik door personen (kinderen of volwassenen) met een functiebeperking of door personen die onvoldoende ervaring of kennis hebben voor het gebruik ervan, tenzij zij instructies hebben gehad over het gebruik van het product van iemand die verantwoordelijk is voor hun veiligheid.
- Houd kinderen in de gaten om te voorkomen dat zij met het product spelen.
- Neem de vereiste maatregelen om te voorkomen dat rook, koolmonoxide en andere verbrandingsproducten de ruimte binnenkomen via open rookkanalen of andere brandveiligheidsvoorzieningen.

- Zorg ervoor dat de luchttoevoer voldoende is voor een goede verbranding en dat de schoorsteen voldoende trekt om terugstroming te voorkomen.
- Het getransporteerde medium mag geen stof of andere vaste deeltjes, klevende stoffen of vezels bevatten.
- Gebruik het product niet in een explosieve omgeving, bijvoorbeeld in de buurt van brandbare vloeistoffen, gassen of stof, dan wel in ruimtes met giftige stoffen of stoffen die schadelijk zijn voor de gezondheid.
- Blokkeer de openingen van het product niet om te proberen de luchtstroom te richten of aan te passen.
- Het product is bedoeld voor vaste aansluiting op het elektriciteitsnet.

SYMBOLEN

	Lees de gebruiksaanwijzing.
	Goedgekeurd volgens de geldende richtlijnen/verordeningen.
	Afgedankte producten moeten worden gerecycled volgens de geldende voorschriften.

WEES VOORZICHTIG MET ELEKTRICITEIT!

Nieuwe installaties en uitbreidingen van bestaande installaties moeten altijd worden uitgevoerd door een bevoegde installateur. Indien u beschikt over voldoende kennis, kunt u de schakelaar of het stopcontact vervangen of de stekker, een verlengsnoer en de lamphouder monteren. Als u niet over voldoende kennis beschikt, schakelt u een bevoegd elektricien in. Een onjuiste

installatie kan leiden tot levensgevaar en het risico op brand.

TECHNISCHE GEGEVENS

Nominale spanning	230 V ~ 50 Hz
Vermogen	33 W
Luchtstroom	137 m ³ /u
Beschermingsklasse	IPX4
Geluidsniveau	56 dB
Bedrijfstemperatuur	<45 °C
Luchttemperatuur*	<60 °C
Kanaaldiameter	∅ 100 mm
Afmetingen	246 x 167 x 190 mm

* in het ventilatiesysteem

BESCHRIJVING

Compacte ventilator voor installatie in ventilatiesystemen die een hoge druk, sterke luchtstroom en laag geluidsniveau vereisen. De ventilator heeft glijlagers, twee snelheden en is geschikt voor temperaturen tot 40 °C en voor kanalen met ∅ 100 mm.

MONTAGE

LET OP!

Koppel voordat u gaat monteren en aansluiten de voeding los van het product.

PLAATSING

Het product is bedoeld voor horizontale of verticale montage aan een wand, plafond of vloer (afbeelding 1) ; zelfstandig, parallel of in serie geschakeld (afbeelding 2).

LET OP!

- **Bij horizontale montage mogen er - tot minimaal 1 meter aan beide zijden van**

het apparaat - geen bochten in de luchtkanalen zitten.

- **Bij verticale montage moet een externe kap worden aangebracht om de machine te beschermen tegen het binnendringen van water.**
- **De uitlaat moet worden aangesloten op het luchtkanaal.**

MONTAGE-INSTRUCTIES

Volg de instructies in:

AFB. 3 - 10

AFB. 15 - 27

ELEKTRISCH SCHEMA

Volg de instructies in:

AFB. 11 - 14

Aanduidingen in elektrisch schema

- L Fasedraad
- N Nuldraad
- L1 Connector voor minimumtoerental
- L2 Connector voor maximumtoerental
- S Externe schakelaar (bijvoorbeeld lichtschakelaar)
- QF Automatische zekering

ONDERHOUD

REINIGING

- Verwijder regelmatig stof en vuil van het oppervlak van het product.
- Koppel vóór onderhoud en/of reiniging de voeding los van het product.
- Maak het product schoon met een doek die vochtig is gemaakt met water en een mild reinigingsmiddel.

- Zorg ervoor dat er geen water in de elektrische onderdelen komt. Maak de oppervlakken droog.

OPSLAG

Bewaar het product in de originele verpakking in een droge en goed geventileerde ruimte (temperatuur 5 tot 40 °C, relatieve luchtvochtigheid max. 80%). De ruimte waar u het product opbergt moet vrij zijn van stof en van dampen die corrosie kunnen veroorzaken.

Model: 012959			
Specifiek energieverbruik	Koud	Medium	Warm
	-52 kWh/m ²	-25 kWh/m ²	-10 kWh/m ²
Type ventilatie-eenheid	Eén richting		
Type aandrijfeenheid	Variabele snelheid		
Type verwarmingssysteem	N.v.t.		
Thermisch rendement voor warmteterugwinning	N.v.t.		
Maximaal luchtstroom	137 m ³ /u		
Geluidsniveau	56 dB(A)		
Maximaal vermogen	33 W		
Referentiedebiet	0,027 m ³ /s		
Referentiedrukverschil	N.v.t.		
Specifiek ingangsvermogen	0,219 W/(m ³ /u)		
Type regeling	Handmatig		
Maximale interne lekkage	N.v.t.		
Maximale externe lekkage	2,7 %		
Jaarlijks stroomverbruik	Koud	Medium	Warm
	1 kWh	1 kWh	1 kWh
Jaarlijkse besparing op primaire energie	Koud	Medium	Warm
	55 kWh	28 kWh	13 kWh
Contactpersoon: www.jula.com			

