



Bruksanvisning för airbrush färgspruta

Bruksanvisning for airbrush malingsprøyte

Betjeningsvejledning til airbrush-sprøjte

Instrukcja obsługi aerografu

Operating instructions for Airbrush Spray Gun

082004



SV Bruksanvisning i original
NO Oversettelse av original bruksanvisning
DA Oversættelse af den originale vejledning
PL Tłumaczenie oryginalnej instrukcji
EN Translation of the original instructions



**EU DECLARATION OF CONFORMITY / EU FÖRSÄKRAN OM ÖVERENSSTÄMMELSE /
EU SAMSVARSERKLÄRING / D EU-OVERENSSTEMMELSESERKLÄRING / EKLARACJA ZGODNOŚCI
UE / EU KONFORMITÄT SERKLÄRUNG / EU VAAITIMUSTENMUKAISUUSVAKUUTUS / DÉCLARATION UE
DE CONFORMITÉ / EU CONFORMITEITSVERKLARING**

Item number / Artikelnummer / Artikkelnummer / Varenummer / Numer artykułu / Artikelnummer / Tuotenumero / Numéro de référence /
Artikelnummer

082004



Jula AB, Box 363, SE-532 24 SKARA, SWEDEN

This declaration of conformity is issued under the sole responsibility of the manufacturer. / Denna försäkran om överensstämmelse utfärdas på tillverkarens eget ansvar. / Denne samsvarserklæring er utstedt under ansvaret til produsenten. / Denne overensstemmelseserklæring er udstedt under producentens eneansvar. / Niniejsza deklaracja zgodności wydana zostaje na wyłączną odpowiedzialność producenta. / Diese Konformitätserklärung wird unter der alleinigen Verantwortung des Herstellers ausgestellt. / Tämä vaatimustenmukaisuusvakuutus on annettu valmistajan yksinomaisella vastuulla. / La présente déclaration de conformité est émise sous la seule responsabilité du fabricant. / Deze conformiteitsverklaring wordt afgegeven onder de uitsluitende verantwoordelijkheid van de fabrikant.

**AIRBRUSH SPRAY / AIRBRUSHSPRUTA / AIRBRUSHSPRØYTE / AIRBRUSH-SPRØJTE / AEROGRAF /
AIRBRUSH-SPRÜHPISTOLE / AIRBRUSH-RUISKU / AÉROGRAPHE / AIRBRUSHPISTOOL**

Conforms to the following directives, regulations and standards. / Överensstämmer med följande direktiv, förordningar och standarder. / Er i samsvar med følgende direktiver, forordning og standarder. / Overholder følgende direktiver, forordninger og standarder. / Są zgodne z następującymi dyrektywami, regulacją i normami. / Entspricht den folgenden Richtlinien, Vorschriften und Normen. / Seuraavien direktiivien, asetusten ja standardien mukainen. / Conforme aux directives, règlements et normes suivants. / Voldoet aan de volgende richtlijnen, voorschriften en normen:

Directive/Regulation	Harmonised standard
MD 2006/42/EC	EN ISO 12100:2010

This product was CE marked in year. / Produktet CE-märktes år. / Dette produktet ble CE-merket dette året. / Produktet blev CE-mærket i år. / Wyrób oznakowany znakiem CE w roku. / Dieses Produkt erhielt die CE-Kennzeichnung im Jahr. / Tämä tuote on CE-merkitty vuonna. / Ce produit a reçu le marquage CE en. / Dit product werd CE-gemarkeerd in het jaar: -22

Skara 2022-05-11

Mattias Lif

BUSINESS AREA MANAGER (Signatory for Jula and authorised to compile the technical documentation. / Undertecknat för Jula samt behörig att sammanställa den tekniska dokumentationen. / Signert for Jula og kvalifisert til å sammenfatte den tekniske dokumentasjonen. / Underskrevet på vegne af Jula og bemyndiget til udarbejdelse af den tekniske dokumentation. / Podpisano w imieniu Jula oraz osoby upoważnionej do sporządzenia dokumentacji technicznej. / Unterzeichnet im Namen von Jula und befugt, die technische Dokumentation zusammenzustellen. / Allekirjoittanut Julian puolesta ja valtuutettu kokoamaan tekniset asiakirjat. / Signé au nom de Jula et habilité à établir la documentation technique. / Ondertekend namens Jula en gemachtigde voor de samenstelling van de technische documentatie

TEKNISKA DATA

Munstycke	0,30 mm
Färgkopp	1 x 7 ml

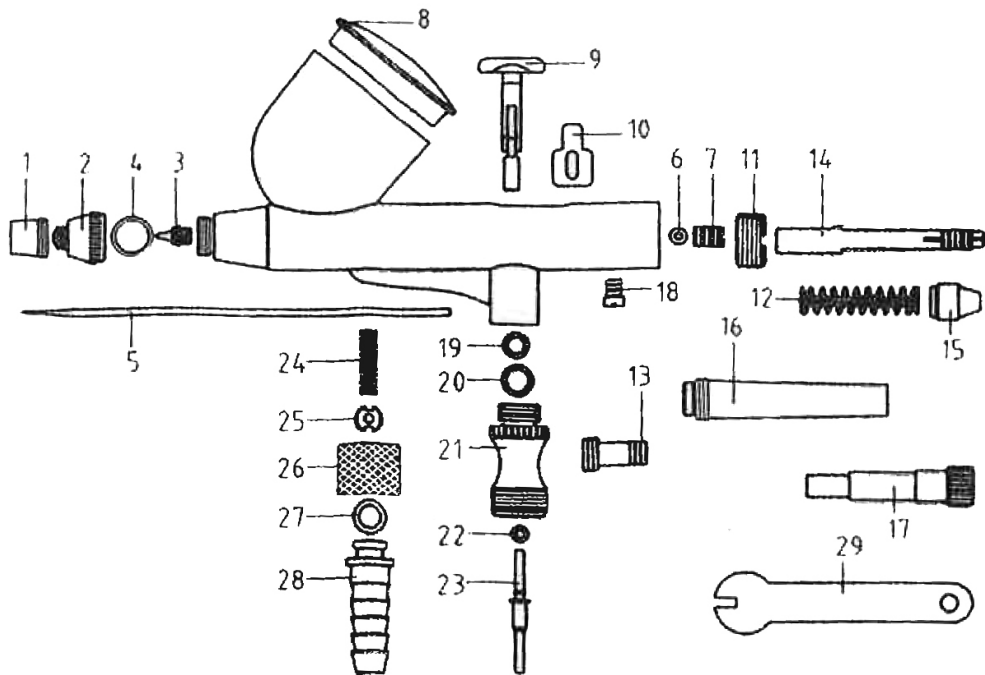
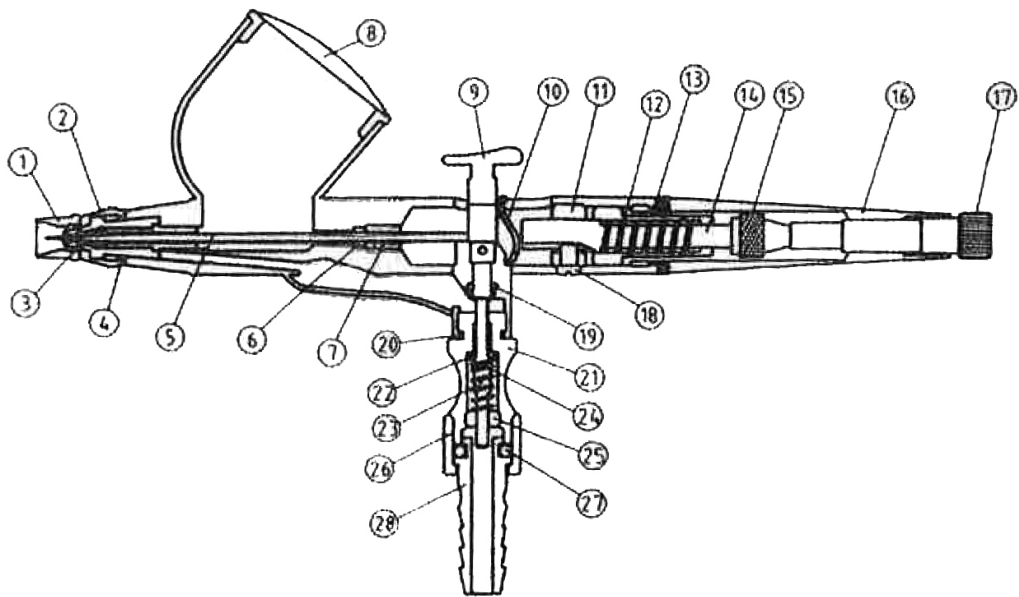
HANDHAVANDE

Läs bruksanvisningen noggrant innan användning!

Färgsprutan är lämplig till reklam, illustrationer, fotoretusch, hobby och hantverk.

1. Förtunna färgen enligt tillverkarens rekommendationer.
2. Fyll färgkoppen med färgen.
3. Håll färgsprutan lätt i handen.
4. Tryck ner knappen för lufttillförsel. Luft kommer då ur munstycket. När du drar knappen bakåt kommer färgen ur munstycket.
5. Färgfältets storlek beror på avståndet mellan färgsprutan och föremålet som ska målas.
6. För att måla tunna linjer måste munstyckskåpan tas bort och färgsprutan hållas nära föremålet som ska målas.

BESKRIVNING



- | | | | | | |
|-----|---------------------------|-----|--------------------|-----|------------------------|
| 1. | Nålkåpa | 11. | Nålstoppskruv | 21. | Ventilhus |
| 2. | Munstycksåpa | 12. | Fjäder | 22. | O-ring |
| 3. | Munstycke | 13. | Nåljusteringshylsa | 23. | Luftventilhus |
| 4. | O-ring | 14. | Nålregulator | 24. | Fjäder |
| 5. | Nål | 15. | Fjäderstopp | 25. | O-ring |
| 6. | O-ring | 16. | Bakre kåpa | 26. | Mutter för slangnippel |
| 7. | Nålskruv för O-ring | 17. | Nåljustering | 27. | O-ring |
| 8. | Lock till färgkopp | 18. | Justerskruv | 28. | Slangnippel |
| 9. | Knapp för lufttillförsel | 19. | O-ring | 29. | Nyckel |
| 10. | Hävarm för färgtillförsel | 20. | O-ring | | |

UNDERHÅLL

1. Töm färgkoppen på färg. Gör rent med vatten/lösningsmedel, beroende på vilken typ av färg du använt.
2. Fyll färgkoppen med vatten/lösningsmedel. Håll för munstycket och tryck ner avtryckaren. Luften kommer nu att flöda bakåt in i färgkoppen och föra med sig färgen som finns kvar i färgsprutan.

Rätten till ändringar förbehålles. Vid eventuella problem, kontakta vår serviceavdelning på telefon 0200-88 55 88.

Jula AB, Box 363, 532 24 SKARA
www.jula.se

TEKNISKE DATA	
----------------------	--

Munnstykke	0,30 mm
Malingsbeholder	1 x 7 ml

BRUK

Les bruksanvisningen nøye før bruk!

Malingssprøyten egner seg til reklamejobber, illustrasjoner, fotoretusjering, hobby- og håndverks-jobber.

1. Malingen fortynnes i henhold til produsentens anbefalinger.
2. Fyll maling i malingsbeholderen.
3. Hold malingssprøyten lett i hånden.
4. Trykk ned knappen for lufttilførsel. Det kommer da luft ut av munnstykket. Når du trekker knappen bakover, kommer malingen ut av munnstykket.
5. Malingsfeltets størrelse er avhengig av avstanden mellom malingssprøyten og den gjenstanden som skal males.
6. For å male tynne linjer må munnstykkedekselet fjernes, og malingssprøyten holdes nær gjenstanden som skal males.

VEDLIKEHOLD

1. Tøm malingsbeholderen. Rengjør den med vann/løsemiddel, avhengig av hvilken type maling du har brukt.
2. Fyll malingsbeholderen med vann/løsemiddel. Hold for munnstykket og trykk ned avtrekkeren. Lufta føres nå tilbake til malingsbeholderen og tar med seg den malingen som er igjen i malingsprøyten.

Med forbehold om endringer. Ved eventuelle problemer kan du kontakte vår serviceavdeling på telefon 67 90 01 34.
Jula Norge AS, Solheimsveien 6-8, 1471 LØRENSKOG
www.jula.no

TEKNISKE DATA	
----------------------	--

Dyse	0,30 mm
Malebæger	1 x 7 ml

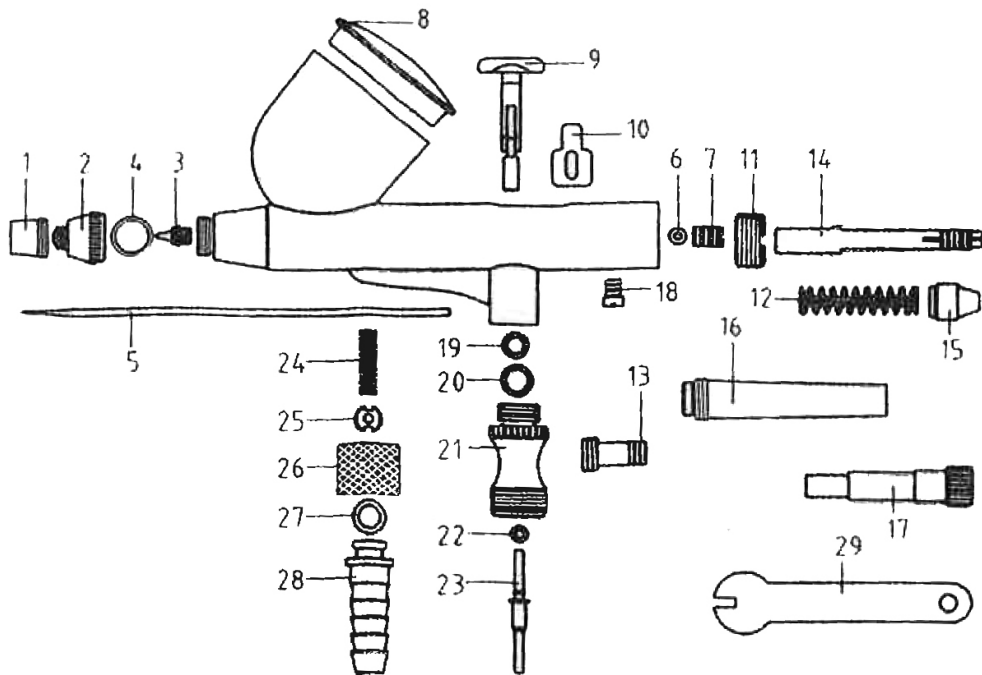
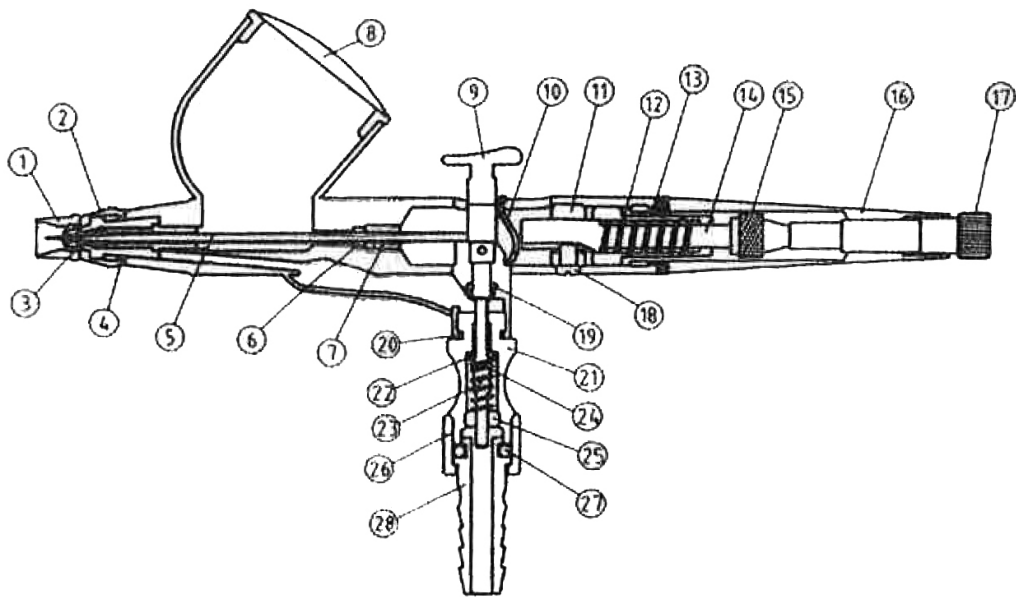
HÅNDBTERING	
--------------------	--

Læs instruktionerne omhyggeligt før brug!

Malersprøjten er velegnet til reklame, illustrationer, fotoretouchering, hobby og håndværk.

1. Fortynd malingen i henhold til producentens anbefalinger.
2. Fyld malebægeret med maling.
3. Hold malersprøjten let i hånden.
4. Tryk på knappen for lufttilførsel. Derefter kommer der luft ud af mundstykket. Når du trækker knappen bagud, kommer farven ud af mundstykket.
5. Størrelsen på malerfeltet afhænger af afstanden mellem malersprøjten og det, der skal males.
6. For at male tynde linjer skal mundstykkets hætte fjernes, og malersprøjten holdes tæt på det, der skal males.

BESKRIVELSE



- | | | | | | |
|-----|-----------------------------|-----|---------------------|-----|-------------------------|
| 1. | Nålehætte | 11. | Stopskrue til nål | 21. | Ventilhus |
| 2. | Mundstykkets hætte | 12. | Fjeder | 22. | O-ring |
| 3. | Dyse | 13. | Nålejusteringsmuffe | 23. | Luftventilhus |
| 4. | O-ring | 14. | Nålregulator | 24. | Fjeder |
| 5. | Nål | 15. | Fjederstop | 25. | O-ring |
| 6. | O-ring | 16. | Bagerste dæksel | 26. | Møtrik til slangenippel |
| 7. | Nåleskrue til O-ring | 17. | Nåustering | 27. | O-ring |
| 8. | Låg til malebæger | 18. | Justeringskrue | 28. | Slangenippel |
| 9. | Knap til lufttilførsel | 19. | O-ring | 29. | Nøgle |
| 10. | Håndtag til malingtilførsel | 20. | O-ring | | |

VEDLIGEHOLDELSE

1. Tøm malebægeret for maling. Rengør med vand/opløsningsmiddel, afhængigt af hvilken type maling du har brugt.
2. Fyld malebægeret med vand/opløsningsmiddel. Hold mundstykket, og tryk på aftrækkeren. Luften vil nu strømme baglæns ind i malebægeret og tage den maling, som er tilbage i malersprøjten, med sig.

Jula forbeholder sig ret til at foretage ændringer. Hvis der opstår problemer, bedes du kontakte vores serviceafdeling.
www.jula.com

DANE TECHNICZNE	
------------------------	--

Dysza	0,30 mm
Zbiornik na farbę	1 x 7 ml

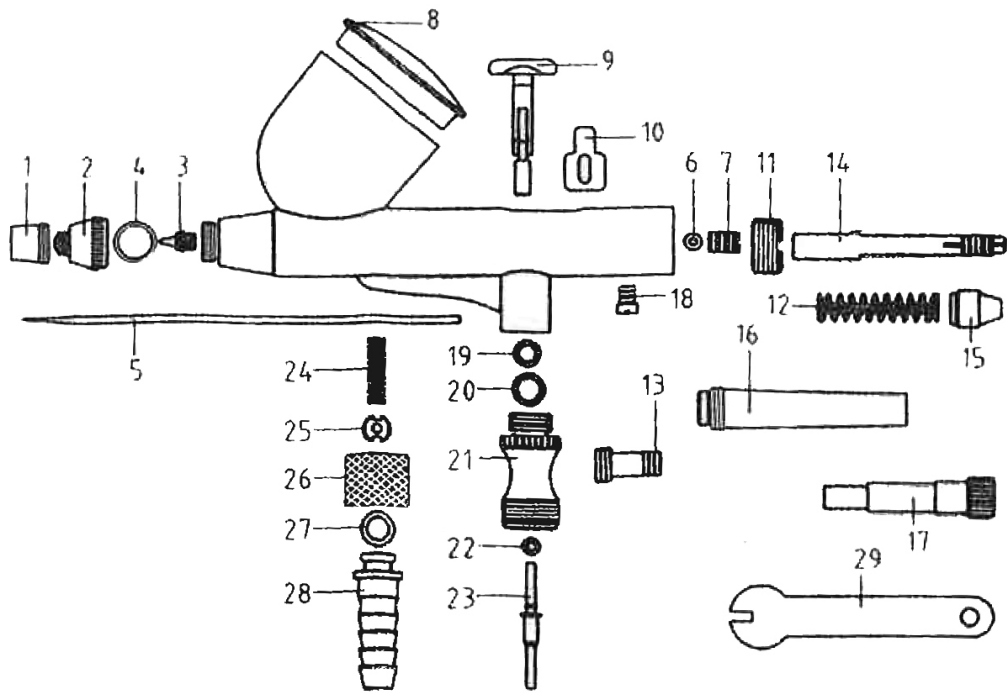
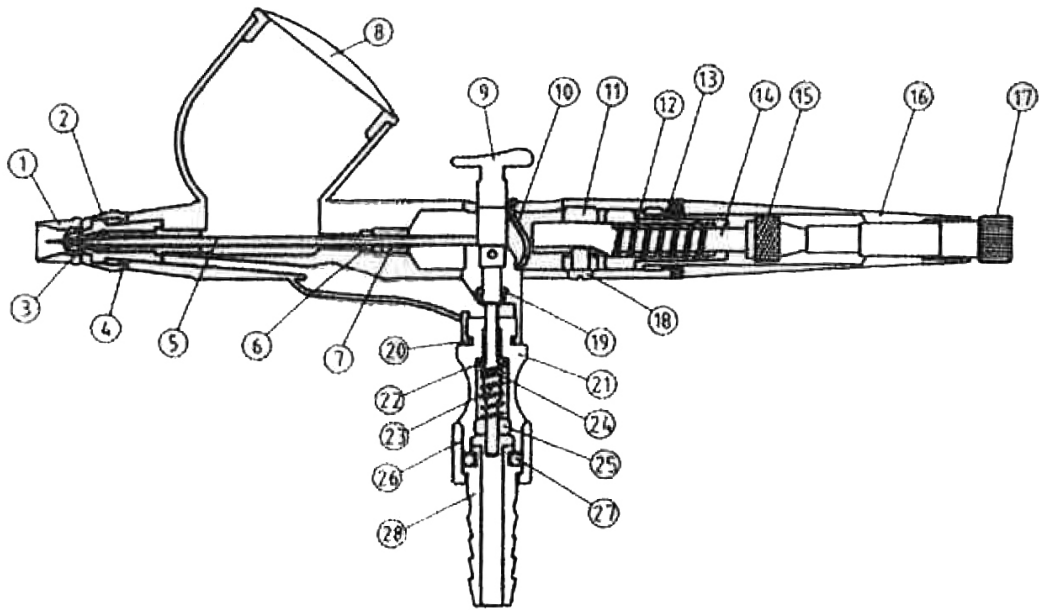
OBSŁUGA

Przed użyciem uważnie przeczytaj instrukcję obsługi!

Aerograf nadaje się do reklamy, ilustracji, retuszu zdjęć, rękodzieła i zastosowań hobbystycznych.

1. Rozcieńcz farbę według specyfikacji producenta.
2. Wypełnij zbiornik farbą.
3. Trzymaj aerograf w ręce.
4. Wciśnij przycisk, aby zassać powietrze. Powietrze wychodzi wtedy z dyszy. Kiedy zwolnisz przycisk, z dyszy wydobędzie się farba.
5. Rozmiar strumienia farby zależy od odległości między urządzeniem a malowanym przedmiotem.
6. Aby malować cienkie linie, należy zdjąć osłonę dyszy i trzymać aerograf blisko malowanego przedmiotu.

OPIS



- | | | |
|---------------------------------|----------------------------|------------------------------|
| 1. Osłona igły | 11. Śruba blokady igły | 21. Obudowa zaworu |
| 2. Osłona dyszy | 12. Sprężyna | 22. O-ring |
| 3. Dysza | 13. Nasadka nastawcza igły | 23. Obudowa zaworu powietrza |
| 4. O-ring | 14. Regulator igły | 24. Sprężyna |
| 5. Igła | 15. Blokada sprężyny | 25. O-ring |
| 6. O-ring | 16. Pokrywa tylna | 26. Nakrętka złączki węża |
| 7. Śruba o-ringa | 17. Regulacja igły | 27. O-ring |
| 8. Pokrywa pojemnika na farbę | 18. Śruba regulacyjna | 28. Złączka węża |
| 9. Przycisk dopływu powietrza | 19. O-ring | 29. Klucz |
| 10. Ramię dźwigni dopływu farby | 20. O-ring | |

KONSERWACJA

1. Opróżnij farbę ze zbiornika. Wyczyść go wodą/rozpuszczalnikiem w zależności od rodzaju użytej farby.
2. Wypełnij zbiornik wodą/rozpuszczalnikiem. Przechyl dyszę i wciśnij spust. Powietrze zasie i wypuści resztę farby, która pozostała w aerografie.

Z zastrzeżeniem prawa do zmian. W razie ewentualnych problemów skontaktuj się telefonicznie z naszym działem obsługi klienta pod numerem 801 600 500.
Jula Poland Sp. z o.o., ul. Malborska 49, 03-286 Warszawa, Polska
www.jula.pl

TECHNICAL DATA

Nozzle	0.30 mm
Paint container	1 x 7 ml

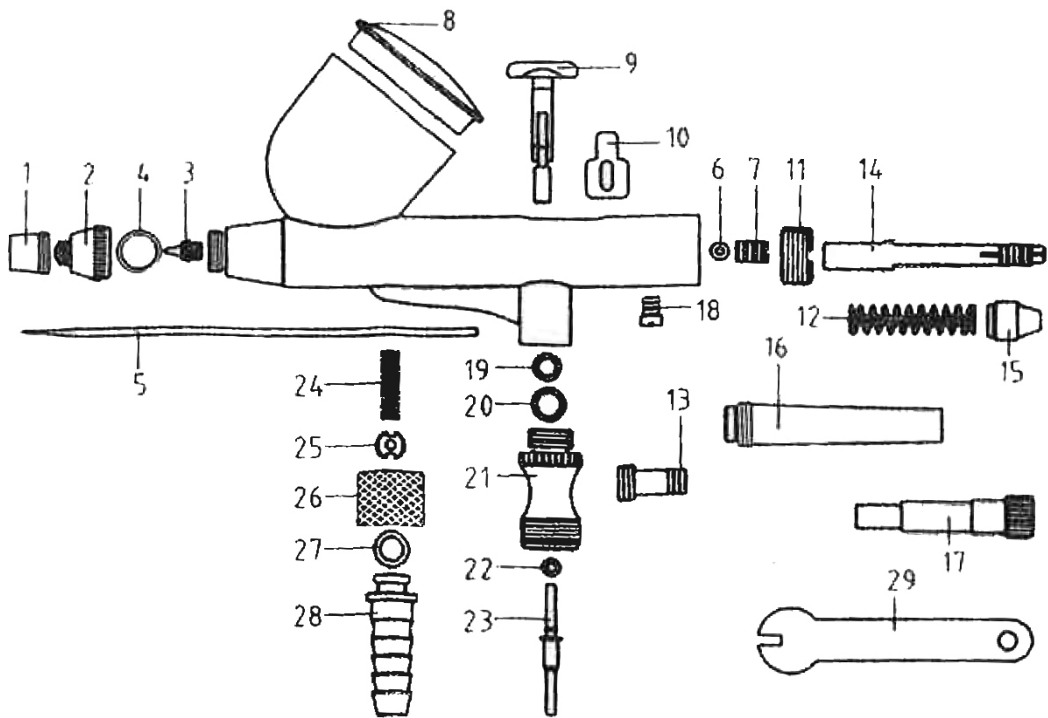
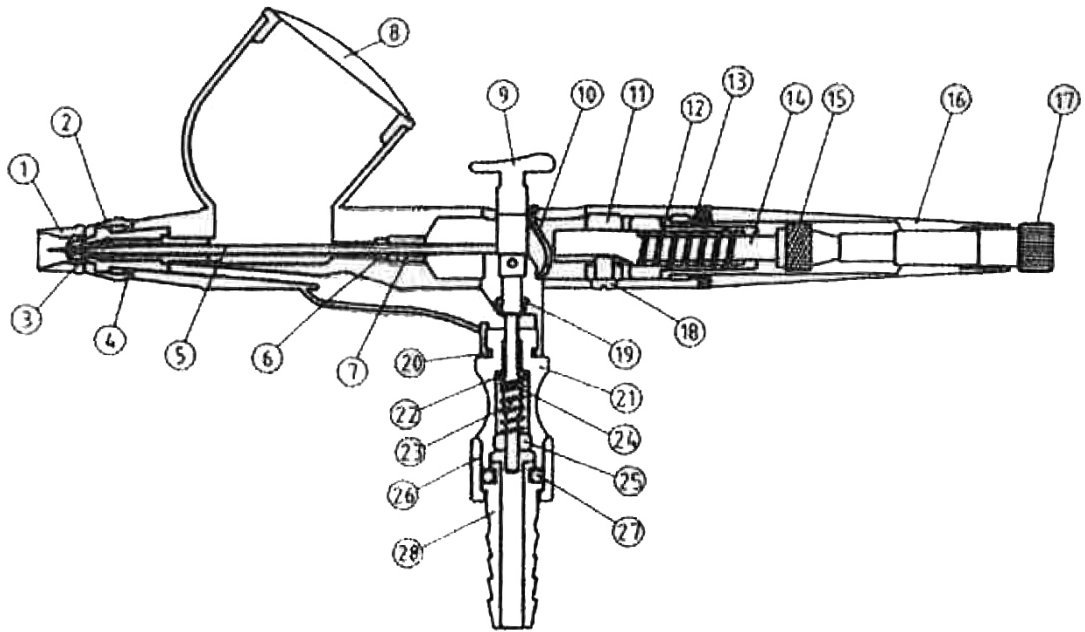
OPERATION

Read the Operating Instructions carefully before use!

The spray gun is suitable for advertisements, illustrations, photo retouching, hobbies and crafts.

1. Thin the paint according to the manufacturer's recommendations.
2. Fill the paint container with paint.
3. Hold the spray gun gently.
4. Press down the air supply button. Air then emerges from the nozzle. When you pull the button back, the paint emerges from the nozzle.
5. The size of the paint field is dependent on the distance between the spray gun and the object to be painted.
6. To paint thin lines, remove the nozzle cover and hold the spray gun close to the object.

DESCRIPTION



- | | | |
|------------------------------|------------------------------|-------------------------|
| 1. Needle cover | 11. Needle stop screw | 21. Valve housing |
| 2. Nozzle cover | 12. Spring | 22. O-ring |
| 3. Nozzle | 13. Needle adjustment sleeve | 23. Air valve housing |
| 4. O-ring | 14. Needle regulator | 24. Spring |
| 5. Needle | 15. Spring stop | 25. O-ring |
| 6. O-ring | 16. Rear cover | 26. Nut for hose nipple |
| 7. Needle screw for O-ring | 17. Needle adjustment | 27. O-ring |
| 8. Cover for paint container | 18. Adjustment screw | 28. Hose nipple |
| 9. Button for air supply | 19. O-ring | 29. Key |
| 10. Lever for paint supply | 20. O-ring | |

MAINTENANCE

1. Empty the paint container of paint. Clean with water/solvent, depending on the type of paint you have used.
2. Fill the paint container with water/solvent. Hold the nozzle and press down the trigger. The air will now flow back into the paint container, taking with it the paint that remains in the spray gun.

Jula reserves the right to make changes. In the event of problems, please contact our service department.
www.jula.com