

**Hard  
Head**  
TM



022528



# RAKE WITH COLLECTOR

**EN RAKE WITH COLLECTOR**  
**OPERATING INSTRUCTIONS**  
Original instructions

**DE HARKE MIT SAMMELBEHÄLTER**  
**BEDIENUNGSANLEITUNG**  
Übersetzung der Originalanleitung

**SV KRATTA MED UPPSAMLARE**  
**BRUKSANVISNING**  
Översättning av originalinstruktioner

**FI HARAVA KERÄIMELLÄ**  
**KÄYTTÖOHJE**  
Alkuperäisten ohjeiden käännös

**NO RIVE MED OPPSAMLER**  
**BETJENINGSANVISNINGER**  
Oversettelse av originalinstruksjonene

**FR RÂTEAU AVEC COLLECTEUR**  
**INSTRUCTIONS D'UTILISATION**  
Traduction des instructions d'origine

**PL GRABIE ZE ZBIORNIKIEM**  
**INSTRUKCJA OBSŁUGI**  
Przekład instrukcji oryginalnej

**NL HARK MET OPVANGER**  
**BEDIENINGSINSTRUCTIES**  
Vertaling van de originele instructies

Jula AB reserves the right to make changes to the product. Jula AB claims copyright on this documentation. It is not allowed to modify or alter this documentation in any way and the manual shall be printed and used as it is in relation to the product. For the latest version of operating instructions, refer to the Jula website.

Jula AB behält sich das Recht vor, Änderungen am Produkt vorzunehmen. Jula AB beansprucht die Urheberrechte an dieser Dokumentation. Es ist nicht zulässig, diese Dokumentation in irgendeiner Weise zu verändern oder umzugestalten. Die Anleitung muss gedruckt und so verwendet werden, wie sie in Bezug zum Produkt steht. Die aktuellste Version der Bedienungsanleitung finden Sie auf der Website von Jula.

Jula AB förbehåller sig rätten att göra ändringar på produkten. Jula AB innehar upphovsrätten till denna dokumentation. Det är inte tillåtet att modifiera eller ändra denna dokumentation på något sätt och bruksanvisningen ska skrivas ut och användas som den är i förhållande till produkten. Se Julas webbplats för den senaste versionen av bruksanvisningen.

Jula AB pidättää oikeuden tehdä tuotteeseen muutoksia. Jula AB:llä on tämän dokumentaation tekijänoikeus. Tätä dokumentaatiota ei saa muuttaa millään tavalla ja käyttöopas on tulostettava ja sitä on käytettävä sellaisena kuin se on tämän tuotteen kanssa. Käyttöohjeiden uusin versio löytyy Julan verkkosivustolta.

Jula AB forbeholder seg retten til å endre produktet. Jula AB innehar opphavsretten til denne dokumentasjonen. Det er ikke tillatt å modifisere eller endre denne dokumentasjonen på noen som helst måte, og håndboken skal trykkes og brukes som den er i forhold til produktet. For siste versjon av betjeningsanvisningene, se Julas nettsider.

Jula AB se réserve le droit d'apporter des modifications au produit. Jula AB revendique les droits d'auteur sur cette documentation. Il est interdit de modifier ou d'altérer cette documentation de quelque manière que ce soit et le manuel doit être imprimé et utilisé tel quel en relation avec le produit. Pour obtenir la dernière version des instructions d'utilisation, consultez le site Web de Jula.

Jula AB zastrzega sobie prawo do wprowadzania zmian w produkcie. Jula AB zastrzega sobie prawa autorskie do niniejszej dokumentacji. Dokumentacji nie wolno w żaden sposób modyfikować ani zmieniać, a instrukcję należy drukować i używać ją w odniesieniu do produktu w stanie niezmiennym. Najnowszą wersję instrukcji obsługi można znaleźć na stronie internetowej Jula.

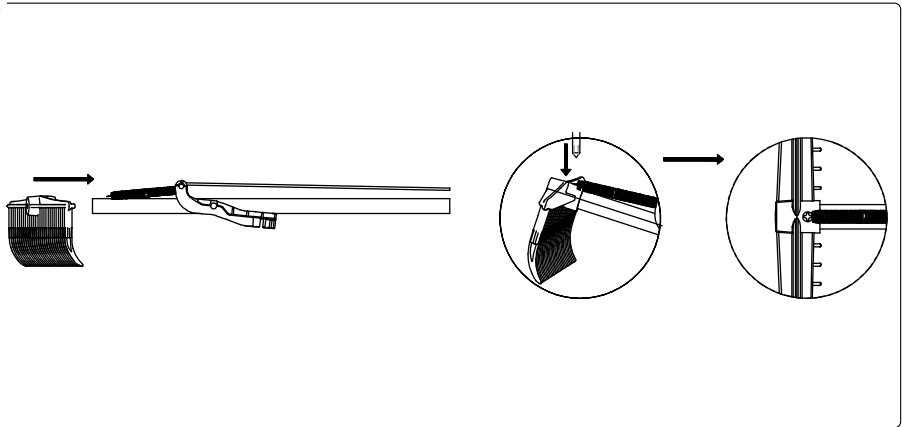
Jula AB behoudt zich het recht voor om wijzigingen aan het product aan te brengen. Jula AB claimt het copyright op deze documentatie. Het is niet toegestaan om deze documentatie op welke manier dan ook te wijzigen of te veranderen. De handleiding moet worden afgedrukt en gebruikt zoals deze in relatie tot het product staat. Raadpleeg de Jula-website voor de laatste versie van de bedieningsinstructies.

**WWW.JULA.COM**

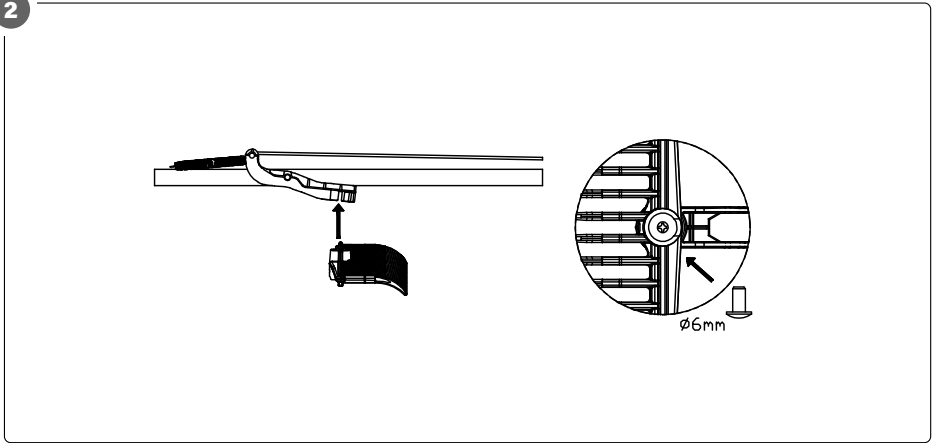
**© JULA AB 2022-07-08**

**JULA AB  
BOX 363, 532 24 SKARA, SWEDEN**

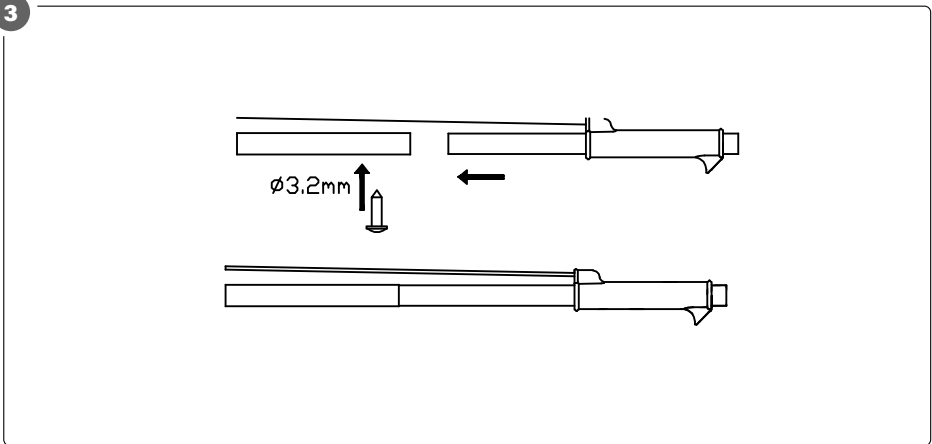
1

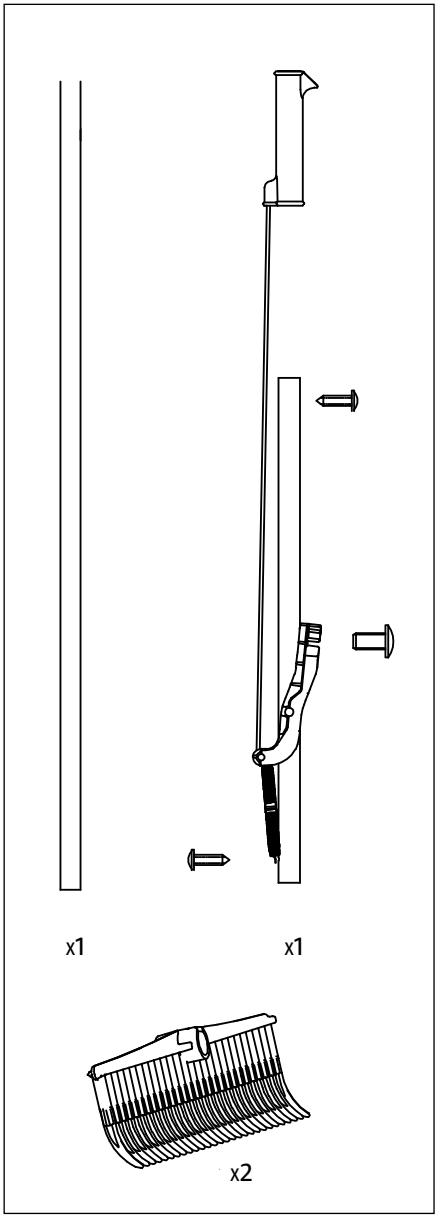
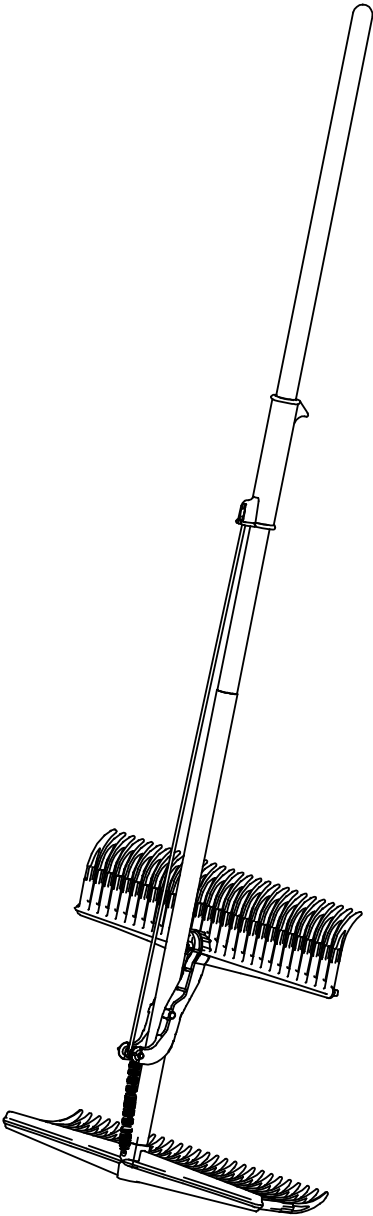


2



3





## SYMBOLER



Läs bruksanvisningen.

## TEKNISKA DATA

Höjd	156 cm
Bredd räfsa	40 cm
Vikt	1 kg

## MONTERING

BILD 1-4

## FÖRVARING

Förvara produkten rent, torrt och skyddat från fukt och extrem temperatur.

## SYMBOLS



Przeczytaj instrukcję obsługi.

## DANE TECHNICZNE

Wysokość	156 cm
Szerokość grabi	40 cm
Masa	1 kg

## MONTAŻ

RYS. 1-4

## PRZECHOWYWANIE

Produkt należy przechowywać w czystym i suchym miejscu zabezpieczonym przed wilgocią i ekstremalnymi temperaturami.

## SYMBOLER



Les bruksanvisningen.

## TEKNISKE DATA

Høyde	156 cm
Bredde rake	40 cm
Vekt	1 kg

## MONTERING

BILDE 1-4

## OPPBEVARING

Oppbevar produktet rent, tørt og beskyttet mot fukt og ekstrem temperatur.

## SYMBOLS



Read the instructions.

## TECHNICAL DATA

Height	156 cm
Width rake	40 cm
Weight	1 kg

## ASSEMBLY

FIG. 1-4

## STORAGE

Store the product clean, dry and protected from moisture and extreme temperatures.

## SYMBOLE



Die Bedienungsanleitung lesen.

## TECHNISCHE DATEN

Höhe	156 cm
Breite des Rechens	40 cm
Gewicht	1 kg

## MONTAGE

ABB. 1-4

## AUFBEWAHRUNG

Die Produkt sauber, trocken und vor Feuchtigkeit und extremen Temperaturen geschützt aufbewahren.

## PICTOGRAMMES



Lisez le mode d'emploi.

CARACTÉRISTIQUES  
TECHNIQUES

Hauteur	156 cm
Largeur du râseau	40 cm
Poids	1 kg

## MONTAGE

FIG. 1-4

## RANGEMENT

Rangez le produit dans un endroit propre, sec et à l'abri de l'humidité et de températures extrêmes.

## SYMBOLIT



Lue käyttöohje.

## TEKNISET TIEDOT

Korkeus	156 cm
Leveys harava	40 cm
Paino	1 kg

## ASENNUS

KUVA 1-4

## SÄILYTYS

Säilytä tuote puhtaana, kuivana ja suojattuna kosteudelta ja äärimmäisiltä lämpötiloilta.

## SYMBOLEN



Lees de gebruiksaanwijzing.

## TECHNISCHE GEGEVENS

Hoogte	156 cm
Breedte hark	40 cm
Gewicht	1 kg

## MONTAGE

AFB. 1-4

## OPSLAG

Bewaar het product schoon, droog en beschermd tegen vocht en extreme temperaturen.