

anslut®

002-058



SE DOWNLIGHT

Bruksanvisning i original
Viktigt! Läs bruksanvisningen noggrant innan användning!
Spara den för framtida behov.

NO DOWNLIGHT

Bruksanvisning
(Oversettelse av original bruksanvisning)
Viktig! Les bruksanvisningen nøye før bruk.
Ta vare på den for fremtidig bruk.

PL LAMPA PUNKTOWA

Instrukcja obsługi
(Tłumaczenie oryginalnej instrukcji)
Ważny! Przed użyciem uważnie przeczytaj instrukcję obsługi!
Zachowaj ją na przyszłość.

EN DOWNLIGHT

Operating instructions
(Translation of the original instructions)
Important! Read the user instructions carefully before use.
Save them for future reference.

Värna om miljön!

Får inte slängas bland hushållssopor!

Denna produkt innehåller elektriska eller elektroniska komponenter som ska återvinnas. Lämna produkten för återvinning på anvisad plats, till exempel kommunens återvinningsstation.

Rätten till ändringar förbehålles.

Vid eventuella problem, kontakta vår serviceavdelning på telefon 0200-88 55 88.

www.jula.se

Verne om miljøet!

Må ikke kastes sammen med husholdningsavfallet! Dette produktet må inneholder elektriske eller elektroniske komponentersom skal gjenvinnes. Lever produkt till gjenvinning på anvist sted, f.eks. kommunens miljøstation.

Med forbehold om endringer.

Ved eventuelle problemer kan du kontakte vår serviceavdeling på telefon 67 90 01 34.

www.jula.no

Dbaj o środowisko!

Nie wyrzucaj zużytego produktu wraz z odpadami komunalnymi! Produkt zawiera elektryczne komponenty mogące być zagrożeniem dla środowiska i dla zdrowia. Produkt należy oddać do odpowiedniego punktu składowania lub przynieść go do jednego ze sklepów gdzie przy zakupie nowego sprzętu bezpłatnie przyjmimy stary tego samego rodzaju i w tej samej ilości.

Z zastrzeżeniem prawa do zmian.

W razie ewentualnych problemów skontaktuj się telefonicznie z naszym działem obsługi klienta pod numerem: 22 338 88 88.

www.jula.pl

Care for the environment!

Must not be discarded with household waste! This product contains electrical or electronic components that should be recycled. Leave the product for recycling at the designated station e.g. the local authority's recycling station.

Jula reserves the right to make changes. In the event of problems, please contact our service department.

www.jula.com



Tillverkare/ Produsent/ Producenci/ Manufacturer

Jula AB, Box 363, 532 24 SKARA

Distributør/ Distributør/ Dystrybutor/ Distributor

Jula Poland Sp. z o.o., ul.

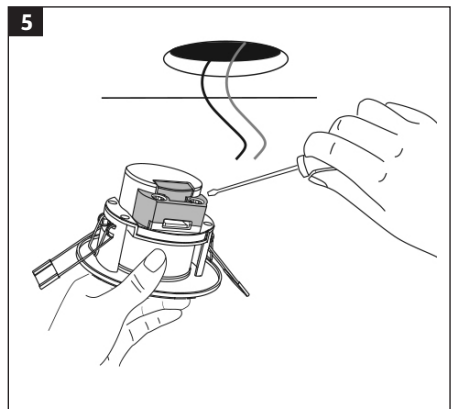
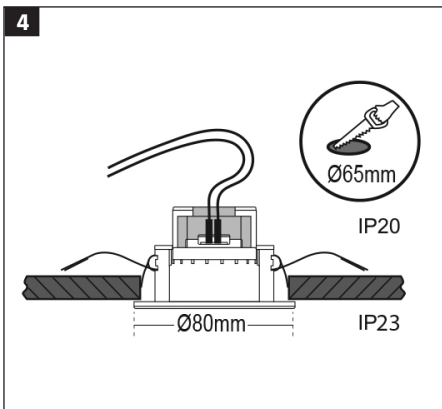
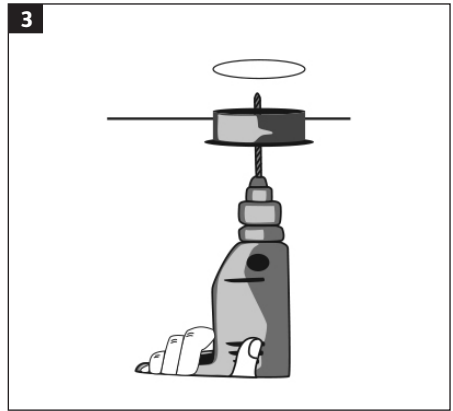
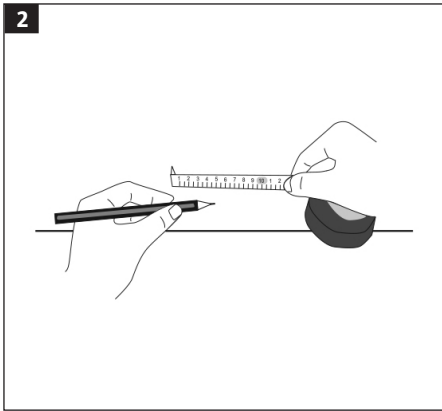
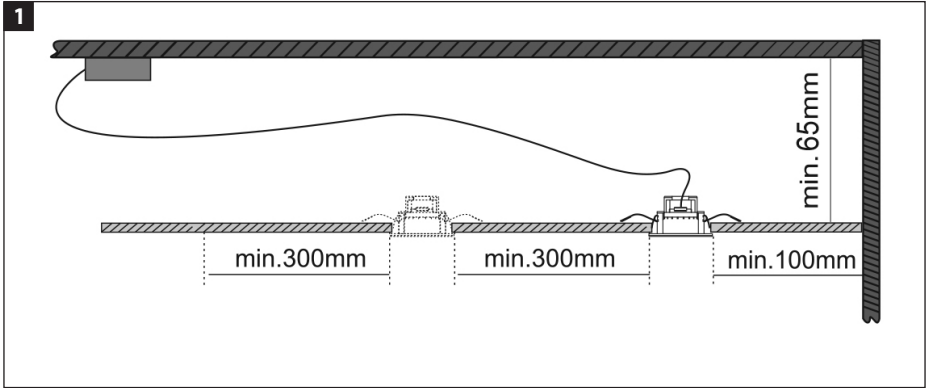
Malborska 49, 03-286 Warszawa, Polska

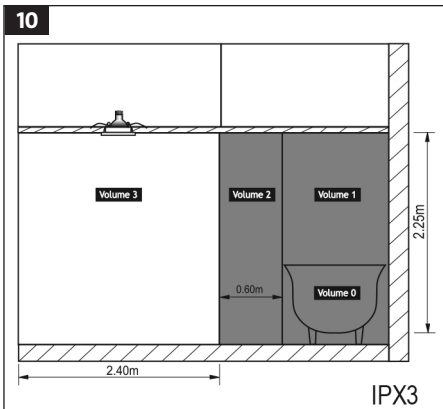
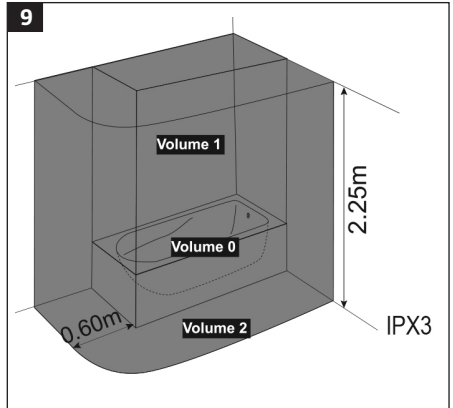
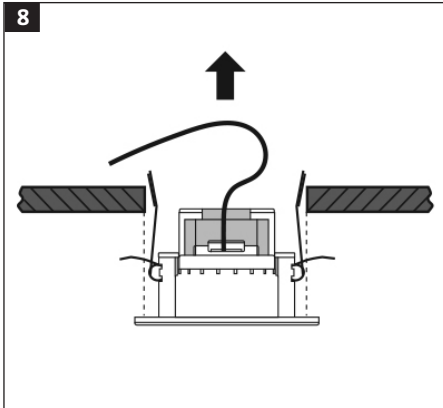
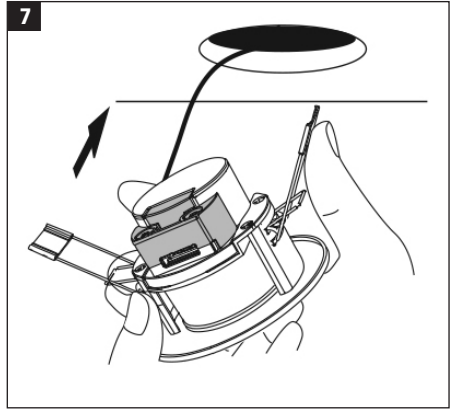
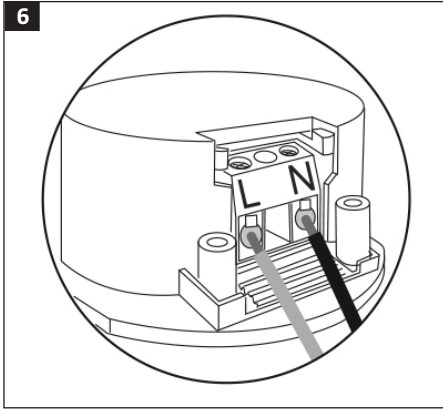
Jula Norge AS, Solheimsveien 6–8,

1471 LØRENSKOG

2017-04-21

© Jula AB





SÄKERHETSANVISNINGAR

- Endast avsedd för inomhusbruk.
- LED-ljuskällan är inte utbytbar. När ljuskällan nått slutet av sin livslängd måste hela armaturen bytas ut.
- Downlights får inte övertäckas med något som hindrar ventilationen, t.ex. isolering, folie, papper, plast eller liknande.
- Elinstallation måste uppfylla gällande regler. Kontakta behörig elektriker om du är osäker.
- Följ alltid de elektriska specifikationer som finns på produktens märkning.
- Koppla alltid ifrån strömförsörjningen före installation, anslutning och service.
- Modifiera aldrig armaturen, då detta kan leda till allvarlig egendomsskada/ personskada samt att garantin upphört att gälla.
- Armaturen måste anslutas till skyddsjordad nätspänning vid installationen.
- Om kabeln till denna belysning skadas ska den enbart bytas ut av tillverkaren eller dennes serviceombud eller liknande kvalificerad person, för att förhindra risker.

RESPEKT FÖR EL!

Nyinstallationer och utökning av befintliga anläggningar ska alltid utföras av behörig installatör. Vid nödvändig kännedom (i annat fall kontakta elinstallatör) får du byta strömbrytare, vägguttag samt montera stickproppar, skarvsladdar och lamphållare. Felaktig montering kan leda till livsfara och brandrisk.

Symboler

	Produkten är inte dimbar.
	Skyddsklass II.
	Downlighten får inte övertäckas med isoleringsmaterial eller liknande. Brandrisk!
	Godkänd enligt gällande direktiv.
	Kasserad produkt ska återvinnas enligt gällande bestämmelser.

TEKNISKA DATA

Märkspänning	230 V ~ 50 Hz
Effekt	5 W
Ljusflöde	345 lm
Färgtemperatur	2 700 K
Ljusstyrka	180 cd
Livslängd	15 000 h
Av/På	15 000 ggr
Energiklass	A+
Dimbar	Nej
Kapslingsklass	IP23
Ljusflödesbibehållningsfaktor	0,7
Effektfaktor	0,5
Spridningsvinkel	100°
Tändtid	< 1 s
Inbyggnadsmått	∅ 65 mm
Ytermått	∅ 80 x 51 mm

MONTERING

OBS!

- **Bryt alltid nätspänningen före montering.**
- **Kablar får inte ligga an mot downlighten eftersom belysningens höga temperatur**

kan leda till att de skadas, med brandfara som följd.

- **Minimivstånd** för installation måste följas.

BILD 1

MONTERING I INNERTAK

OBS!

Kablar får inte ligga an mot downlighten eftersom belysningens höga temperatur kan leda till att de skadas.

1. Mät ut var downlighten ska placeras.

BILD 2

2. Gör hål för downlighten med en hålsåg. Hålet ska vara \varnothing 65 mm.

BILD 3

BILD 4

3. Anslut downlighten till nätspänning.

BILD 5

BILD 6

4. Fäll upp fjäderklämmorna och placera downlighten i monteringshålet. Se till att anslutningskablar inte ligger an mot downlighten – brandrisk.

BILD 7

BILD 8

MONTERING I BADRUM

OBS!

- **Downlighten får endast monteras infälld i innertak.**
- **Elkretsen måste vara skyddad med en säkring på 10 A.**
- **Downlighten ska anslutas till skyddsjordad nätspänning.**

Monteringsområden

- **Gråfärgade områden** – Montering förbjuden.
- **Övriga områden** – Montering tillåten.

BILD 9

BILD 10

UNDERHÅLL

1. Stäng av nätspänningen till downlighten.
2. Torka av downlighten med en torr, alternativt lätt fuktad, trasa.
3. Vänta tills downlighten är helt torr innan nätspänningen kopplas på igen.

OBS!

Rengöringsmedel, alkohol, lösningsmedel eller liknande får inte användas för rengöring.

SIKKERHETSANVISNINGER

- Kun til innendørs bruk.
- LED-lyskilden er ikke utbyttbar. Når lyskilden når slutten av levetiden, må hele armaturen byttes ut.
- Downlights skal ikke dekkes over av noe som hindrer ventilasjonen, for eksempel isolasjon, folie, papir, plast eller lignende.
- El-installasjonen må oppfylle gjeldende regler. Kontakt godkjent elektriker hvis du er usikker.
- Følg alltid de elektriske spesifikasjonene som står på produktets merking.
- Koble alltid fra strømforsyning før installasjon, tilkobling og service.
- Forsøk aldri å modifisere armaturen. Det kan føre til alvorlig eiendomsskade/personskade, og gjør at garantien bortfaller.
- Armaturen må kobles til et jordet uttak ved installasjonen.
- Hvis kablen til denne belysningen skades, skal den umiddelbart byttes ut av produsenten, deres servicepersonell eller en tilsvarende kvalifisert person for å unngå risikoen.

RESPEKT FOR EL!

Kan kun installeres av en registrert installasjonsvirksomhet. Det kan oppstå livsfare og øke brannfaren dersom arbeidet ikke er riktig utført.

Symboler

	Produktet er ikke dimbart.
	Beskyttelsesklasse II.
	Downlights skal ikke dekkes over av isolasjon eller lignende. Brannfare!
	Godkjent i henhold til gjeldende direktiv.
	Produktet skal gjenvinnes etter gjeldende bestemmelser når det kasseres.

TEKNISKE DATA

Nominell spenning	230 V ~ 50 Hz
Effekt	5 W
Lysstrøm	345 lm
Fargetemperatur	2700 K
Lysstyrke	180 cd
Levetid	15 000 timer
Av/på	15 000 ganger
Energiklasse	A+
Dimbar	Nei
Kapslingsklasse	IP23
Lystilbakegangsfaktor	0,7
Effektfaktor	0,5
Spredningsvinkel	100°
Tennetid	<1 s
Innbyggingsmål	Ø 65 mm
Utvendige mål	Ø 80 x 51 mm

MONTERING

MERK!

- **Bryt alltid strømmen før montering.**
- **Ledninger skal ikke ligge inntil downlighten, ettersom belysningens**

høye temperatur kan skade ledningene, noe som igjen kan medføre brannfare.

- **Minimumsavstanden for installasjon må overholdes.**

BILDE 1

MONTERING I INNERTAK

MERK!

Ledninger skal ikke ligge inntil downlighten, ettersom belysningens høye temperatur kan skade ledningene.

1. Merk hvor downlighten skal monteres.

BILDE 2

2. Lag hull til downlighten med en hullsag. Hullet skal være \varnothing 65 mm.

BILDE 3

BILDE 4

3. Koble downlighten til nettstrøm.

BILDE 5

BILDE 6

4. Fell opp fjærklemmene og sett downlighten i monteringshullet. Pass på at tilkoblingsledningene ikke ligger inntil downlighten – brannfare.

BILDE 7

BILDE 8

MONTERING I BADEROM

MERK!

- **Downlighten skal kun monteres innfelt i innertak.**
- **Strømkretsen må være beskyttet med en sikring på 10 A.**
- **Downlighten skal kobles til jordet nettstrøm.**

Monteringsområder

- **Gråfargede områder** – Montering forbudt.
- **Andre områder** – Montering tillatt.

BILDE 9

BILDE 10

VEDLIKEHOLD

1. Slå av strømmen til downlighten.
2. Tørk av downlighten med en tørr eller lett fuktet klut.
3. Vent til downlighten er helt tørr før du slår på strømmen igjen.

MERK!

Rengjøringsmidler, alkohol, løsemidler eller lignende skal ikke brukes til rengjøring.

ZASADY BEZPIECZEŃSTWA

- Do użytku wyłącznie wewnątrz pomieszczeń.
- Dioda LED nie jest wymienna. Gdy żywotność diody dobiegnie końca, cała oprawa musi zostać wymieniona.
- Lamp punktowych nie wolno przykrywać przedmiotami, które utrudniają wentylację, np. materiałami izolacyjnymi, folią, papierem, tworzywem itp.
- Instalacja elektryczna powinna spełniać obowiązujące przepisy. W razie wątpliwości skontaktuj się z uprawnionym elektrykiem.
- Postępuj zawsze zgodnie ze specyfikacją elektryczną, która znajduje się na tabliczce znamionowej produktu.
- Przed montażem, podłączeniem lub naprawą urządzenia zawsze odłączaj zasilanie.
- Nigdy nie modyfikuj oprawy, ponieważ może to doprowadzić do szkód materialnych lub ciężkich obrażeń ciała oraz spowoduje utratę gwarancji.
- Podczas instalacji oprawę należy podłączyć do uziemionej instalacji zasilania.
- Jeśli przewód do niniejszego oświetlenia zostanie uszkodzony, w celu uniknięcia zagrożeń powinien zostać niezwłocznie wymieniony przez producenta, przedstawiciela jego serwisu lub inną uprawnioną osobę.

ZACHOWAJ OSTROŻNOŚĆ PODCZAS PRACY Z PRĄDEM!

Wykonanie nowych instalacji oraz rozbudowanie istniejących należy zawsze zlecać uprawnionemu elektrykowi. Jeśli masz odpowiednią wiedzę (w przeciwnym razie skontaktuj się z elektrykiem), możesz samodzielnie wymieniać przełączniki i gniazda ścienne oraz montować wtyki, przedłużacze i oprawy żarówek. Nieprawidłowy montaż może stanowić zagrożenie dla życia i powodować ryzyko pożaru.

Symbole

	Produkt bez funkcji ściemniania.
	Klasa ochronności: II.
	Lamp punktowych nie wolno przykrywać materiałami izolacyjnymi itp. Ryzyko pożaru!
	Zatwierdzona zgodność z obowiązującymi dyrektywami.
	Zużyty produkt oddaj do utylizacji, postępując zgodnie z obowiązującymi przepisami.

DANE TECHNICZNE

Napięcie znamionowe	230 V ~ 50 Hz
Moc	5 W
Strumień świetlny	345 lm
Temperatura barwowa	2700 K
Jasność	180 cd
Czas eksploatacji	15 000 godzin
Włączanie/wyłączanie	15 000 razy
Klasa energetyczna	A+
Z możliwością ściemniania	Nie
Stopień ochrony obudowy	IP23
Współczynnik utrzymania strumienia świetlnego	0,7
Współczynnik mocy	0,5
Kąt świecenia	100°
Czas zapalania	< 1 s
Głębokość montażu	∅ 65 mm
Wymiary zewnętrzne	∅ 80 x 51 mm

MONTAŻ

UWAGA!

- **Przed montażem zawsze odłączaj zasilanie.**
- **Przewody nie mogą przylegać do lampy punktowej, ponieważ wysoka temperatura oświetlenia może doprowadzić do ich**

uszkodzenia, a w konsekwencji do zagrożenia pożarem.

- **Przy instalacji należy stosować odległości minimalne.**

RYS. 1

MONTAŻ NA SUFICIE

UWAGA!

Przewody nie mogą przylegać do lampy punktowej, ponieważ wysoka temperatura oświetlenia może doprowadzić do ich uszkodzenia.

1. Wymierz miejsce montażu lampy punktowej.

RYS. 2

2. Za pomocą otwornicy wykonaj otwory na lampę. Średnica otworu powinna wynosić 65 mm.

RYS. 3

RYS. 4

3. Podłącz oświetlenie do sieci zasilania.

RYS. 5

RYS. 6

4. Otwórz zaciski sprężynowe i umieść lampę w otworze montażowym. Pamiętaj, aby przewody przyłączeniowe nie przylegały do lampy ze względu na ryzyko pożaru.

RYS. 7

RYS. 8

MONTAŻ W ŁAZIENCIE

UWAGA!

- **Lampa punktowa jest przeznaczona do montażu wpuszczanego na suficie.**
- **Obwód elektryczny musi być wyposażony w bezpiecznik 10 A.**
- **Oświetlenie należy podłączyć do uziemionej instalacji zasilania.**

Obszary montażu

- **Szare obszary** – montaż niedozwolony.
- **Pozostałe obszary** – montaż dozwolony.

RYS. 9

RYS. 10

KONSERWACJA

1. Odłącz zasilanie lampy punktowej.
2. Wycieraj lampę suchą lub lekko zwilżoną szmatką.
3. Przed ponownym podłączeniem zasilania poczekaj, aż lampa całkowicie wyschnie.

UWAGA!

Do czyszczenia nie należy używać środków czystości, alkoholu, rozpuszczalników ani podobnych substancji.

SAFETY INSTRUCTIONS

- Only intended for indoor use.
- The LED light source is not replaceable. When the light source has reached the end of its useful life the complete lamp must be replaced.
- Downlights must not be covered with anything that obstructs ventilation, e.g. insulation, foil, paper, plastic, or the equivalent.
- The electrical installation must comply with local regulations. Consult an authorised electrician if in doubt.
- Always follow the electrical specifications on the product labelling.
- Always disconnect the power supply before installation, connection and service.
- Never modify the lamp, this could result in serious material damage/personal injury, and will invalidate the warranty.
- The lamp must be connected to an earthed power supply for installation.
- If the cable to this lamp is damaged it must only be replaced by the manufacturer or service technician, or other qualified person, to eliminate any risks.

ELECTRICAL SAFETY

New installations and extensions to existing systems should always be carried out by an authorised electrician. If you know how (otherwise contact an electrician), you can replace switches and power points, fit plugs, extension cords and sockets. Incorrect installation can result in fatal injury and the risk of fire.

Symbols

	The product is not dimmable.
	Safety class II.
	The downlight must not be covered with insulation material or the equivalent. Fire risk.
	Approved as per applicable directives.
	Recycle discarded product in accordance with local regulations.

TECHNICAL DATA

Rated voltage	230 V ~ 50 Hz
Output	5 W
Luminous flux	345 lm
Colour temperature	2700 K
Brightness	180 cd
Life span	15000 h
Off/On	15000 times
Energy class	A+
Dimmable	No
Protection rating	IP23
Luminous flux retention factor	0.7
Power factor	0.5
Diffusion angle	100°
Lighting time	< 1 s
Inset size	Ø 65 mm
Outer size	Ø 80 x 51 mm

INSTALLATION

NOTE:

- **Always disconnect the power supply before installation.**
- **Cables must not touch the downlight**

because the high temperature of the light can damage them, and cause a fire risk.

- **Follow the minimum distance for installation.**

FIG. 1

INSTALLATION IN CEILING

NOTE:

Cables must not touch the downlight because the high temperature of the light can damage them.

1. Measure out where the downlight is to be placed.

FIG. 2

2. Make a hole for the downlight with a hole saw. The hole must be \varnothing 65 mm.

FIG. 3

FIG. 4

3. Connect the downlight to the mains.

FIG. 5

FIG. 6

4. Open the spring clips and put the downlight in the mounting hole. Make sure that the connecting cables do not touch the downlight – fire risk.

FIG. 7

FIG. 8

INSTALLATION IN BATHROOM

NOTE:

- **The downlight must only be fitted recessed in the ceiling.**
- **The electrical circuit must be protected with a 10 Amp fuse.**
- **The downlight must be connected to an earthed power supply.**

Installation areas

- **Grey areas** – Installation not permitted.
- **Other areas** – Installation permitted.

FIG. 9

FIG. 10

MAINTENANCE

1. Switch off the power supply to the downlight.
2. Wipe the downlight with a dry or damp cloth.
3. Wait until the downlight is completely dry before switching the power supply on again.

NOTE:

Do not use detergents, alcohol, solvents or the equivalent to clean.