

001898



SV VÄGGFÄSTE

BRUKSANVISNING

Viktigt! Läs bruksanvisningen före användning.
Spara den för framtida bruk.
(Original bruksanvisning).

NO VEGGFESTE

BRUKSANVISNING

Viktig! Les bruksanvisningen nøye før bruk.
Ta vare på den for fremtidig bruk.
(Oversettelse av original bruksanvisning).

PL UCHWYTU ŚCIENNEGO

INSTRUKCJA OBSŁUGI

Ważne! Przed użyciem uważnie przeczytaj instrukcję obsługi! Zachowaj ją na przyszłość.
(Tłumaczenie oryginalnej instrukcji).

EN WALL MOUNT BRACKET

OPERATING INSTRUCTIONS

Important! Read the user instructions carefully before use. Save them for future reference.
(Translation of the original instructions).

DE WANDHALTERUNG

BEDIENUNGSANLEITUNG

Wichtig! Die Bedienungsanleitung vor der Verwendung bitte sorgfältig durchlesen! Für die zukünftige Verwendung aufbewahren.
(Bedienungsanleitung im Original).

FI SEINÄTELINE

KÄYTTÖOHJEESTA

Tärkeää! Lue käyttöohje huolella ennen käyttöä!
Säilytä se myöhempää käyttöä varten.
(Käännös alkuperäisestä käyttöohjeesta).

FR SUPPORT MURAL

MODE D'EMPLOI

Important! Lisez attentivement le mode d'emploi avant la mise en service. Conservez-le.
(Traduction des instructions originales).

NL MUURBEVESTIGING

GEBRUIKSAANWIJZING

Belangrijk! Lees de gebruiksaanwijzing aandachtig door voordat u het apparaat gebruikt. Bewaar de gebruiksaanwijzing voor toekomstig gebruik.
(Vertaling van de originele instructies).

Rätten till ändringar förbehålles.
För senaste version av bruksanvisningen se www.jula.com

Med forbehold om endringer.
Nyeste versjon av bruksanvisningen finner du på www.jula.com

Z zastrzeżeniem prawa do zmian.
Najnowsza wersja instrukcji obsługi znajduje się na www.jula.com

Jula reserves the right to make changes.
For latest version of operating instructions, see www.jula.com

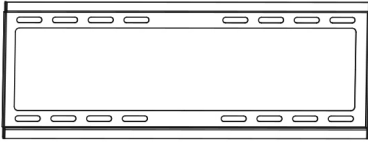
Änderungen vorbehalten.
Die aktuellste Version der Bedienungsanleitung finden Sie auf www.jula.com

Pidätämme oikeuden muutoksiin.
Katso käyttöohjeiden uusin versio täältä: www.jula.com

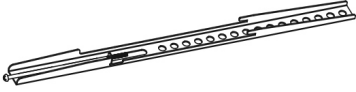
Nous nous réservons le droit d'apporter des modifications.
Pour la dernière version du manuel utilisateur, voir www.jula.com

Wijzigingen voorbehouden.
Voor de nieuwste versie van de gebruiksaanwijzing, zie www.jula.com

1



A (x1)



B (x2)

M4x14 (x4)
M-A

M5x14 (x4)
M-B

M6x14 (x4)
M-C

M8x15 (x4)
M-D

D5 (x4)
M-E

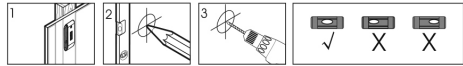
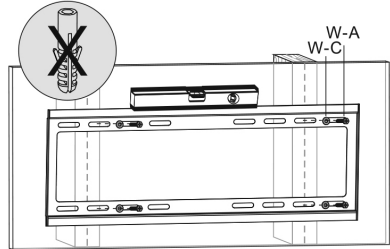
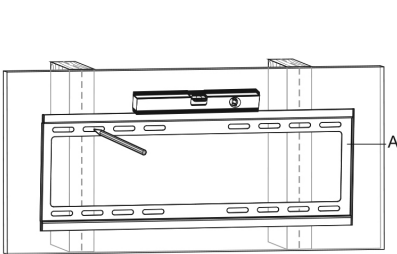
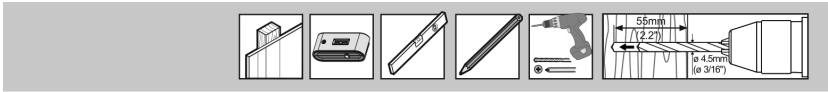
D8 (x4)
M-F

W-A (x4)

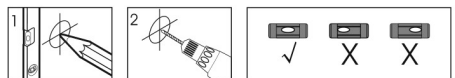
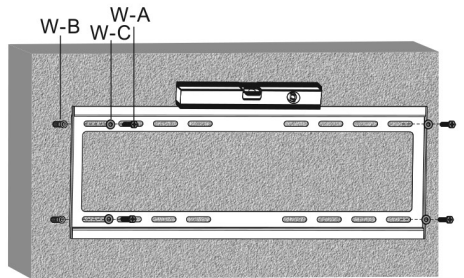
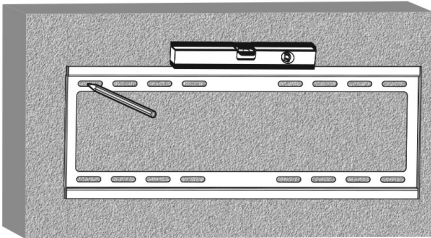
W-B (x4)

W-C (x4)

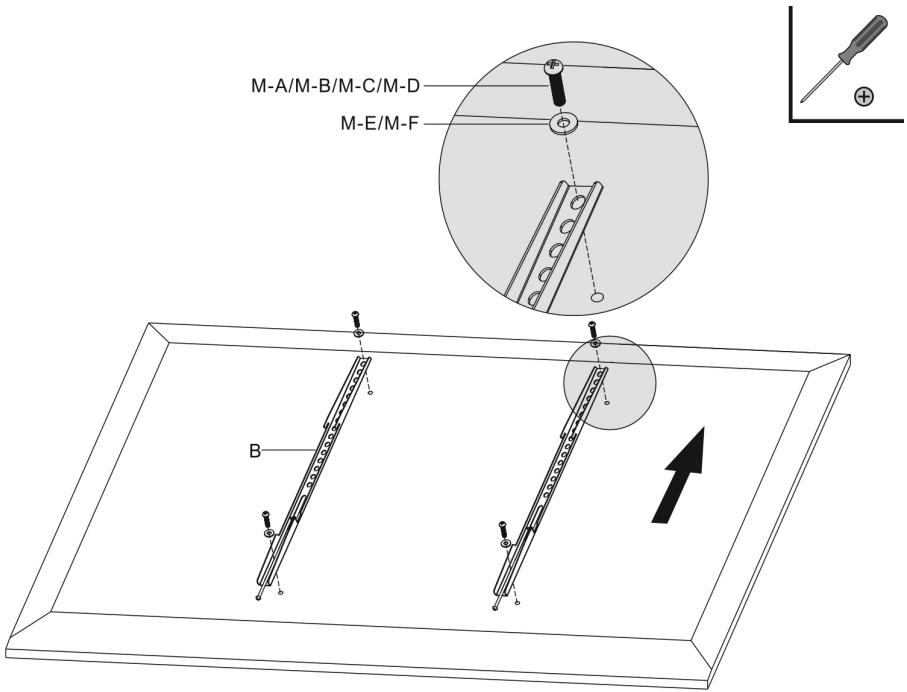
2



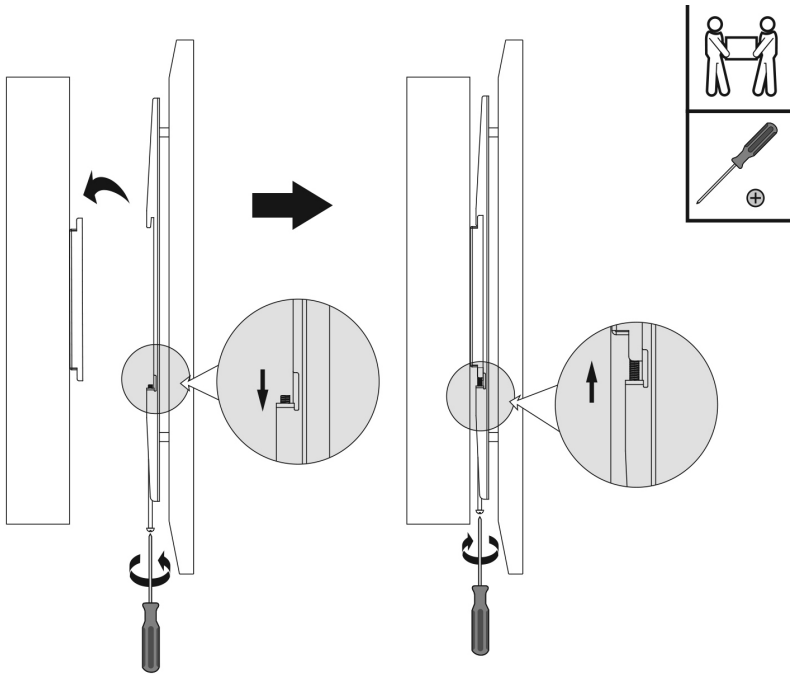
3



4



5



SÄKERHETSANVISNINGAR

- Maximal vikt (TV): 35 kg
- Lämplig skärmstorlek (TV): 32"-55"
- Följ anvisningarna. Felaktig installation kan medföra personskada och/eller egendomsskada.
- Produkten är utformad för montering på väggar med träreglar, betongväggar eller tegelväggar.
- Använd lämpliga skruv och plugg. Fäst skruvarna mitt på eventuella reglar.
- Använd skyddsutrustning och lämpliga verktyg vid montering.
- Produkten innehåller smådelar som kan utgöra en kvävningsrisk om de sväljs. Håll de här delarna utom räckhåll för barn.
- Produkten är endast avsedd för inomhusbruk. Användning utomhus kan medföra personskada och/eller egendomsskada.
- Kontrollera med jämna mellanrum eller minst var tredje månad att produkten sitter ordentligt fast.

SIKKERHETSANVISNINGER

- Maksimal vekt (TV): 35 kg
- Passende skjermstørrelse (TV): 32"-55"
- Følg anvisningene. Feil installasjon kan medføre personskaade og/eller materielle skader.
- Produktet er utformet for montering på vegger med trebjelker, betongvegger eller murvegger.
- Bruk egnede skruer og pluggar. Fest skruene midt på eventuelle bjelker.
- Bruk verneutstyr og egnet verktøy ved montering.
- Produktet inneholder små deler som kan utgjøre en kvelningsfare om de svelges. Hold disse delene utilgjengelig for barn.
- Produktet er kun beregnet på innendørs bruk. Utendørs bruk kan medføre person- og/eller materiell skade.
- Kontroller med jevne mellomrom eller minst hver tredje måned at produktet sitter godt fast.

ZASADY BEZPIECZEŃSTWA

- Maksymalna masa (TV): 35 kg
- Odpowiednia wielkość ekranu (TV): 32"-55"
- Postępuj według instrukcji. Nieprawidłowy montaż może doprowadzić do powstania obrażeń ciała i/lub szkód materialnych.
- Produkt jest przeznaczony do montażu na ścianach z drewnianymi belkami konstrukcyjnymi, ścianach betonowych lub z cegły.
- Użyj odpowiednich wkrętów i kołków rozporowych. Zamocuj wkręty na środku ewentualnych belek.
- Podczas montażu stosuj odpowiednie środki ochrony oraz narzędzia.
- Produkt zawiera małe części, których połknięcie niesie ze sobą ryzyko uduszenia. Przechowuj takie części w miejscu niedostępnym dla dzieci.
- Produkt jest przeznaczony wyłącznie do użytku wewnątrz pomieszczeń. Stosowanie na zewnątrz pomieszczeń może doprowadzić do powstania obrażeń ciała i/lub szkód materialnych.
- Regularnie lub przynajmniej raz na trzy miesiące sprawdzaj, czy produkt nadal jest stabilnie umocowany.

SAFETY INSTRUCTIONS

- Maximum weight (TV): 35 kg
- Suitable screen size (TV): 32"-55"
- Follow the instructions. Incorrect installation can result in personal injury and/or material damage.
- The product has been designed for installation on walls with wooden studs, concrete walls, or brick walls.
- Use suitable screws and plugs. Fasten the screws in the middle of the studs, where appropriate.
- Use safety equipment and suitable tools for the installation.
- The product contains small parts that can result in a risk of suffocation if swallowed. Keep these parts out of the reach of children.
- The product is only intended for indoor use. Using it outdoors can result personal injury and/or material damage.
- Check at regular intervals, or at least every three months, that the product is firmly attached.

SICHERHEITSHINWEISE

- Höchstgewicht (TV): 35 kg
- Geeignete Bildschirmgröße (TV): 32"-55"
- Anweisungen befolgen. Eine unsachgemäße Installation kann zu Verletzungen und/oder Sachschäden führen.
- Das Produkt ist für die Montage an Holz-, Beton- oder Ziegelwänden bestimmt.
- Geeignete Schrauben und Dübel verwenden. Die Schrauben in der Mitte eventueller Holzbalken anbringen.
- Bei der Montage Schutzausrüstung und geeignetes Werkzeug verwenden.
- Das Produkt enthält Kleinteile, die beim Verschlucken eine Erstickungsgefahr darstellen können. Bewahren Sie diese Teile außerhalb der Reichweite von Kindern auf.
- Das Produkt ist ausschließlich für die Verwendung im Innenbereich vorgesehen. Eine Verwendung im Freien kann zu Verletzungen und/oder Sachschäden führen.
- In regelmäßigen Abständen oder mindestens alle drei Monate den festen Sitz des Produkts überprüfen.

TURVALLISUUSOHJEET

- Enimmäispaino (TV): 35 kg
- Sopiva näytön koko (TV): 32"-55"
- Seuraa ohjeita. Virheellinen asennus voi aiheuttaa henkilövahinkoja ja/tai omaisuusvahinkoja.
- Tämä tuote on suunniteltu asennettavaksi puu-, betoni- tai tiiliseiniin.
- Käytä sopivia ruuveja ja tulppia. Kiinnitä ruuvit rankojen keskelle.
- Käytä asennuksessa suojavarusteita ja asianmukaisia työkaluja.
- Tämä tuote sisältää pieniä osia, jotka voivat aiheuttaa tukehtumisvaaran nieltynä. Pidä nämä osat poissa lasten ulottuvilta.
- Tuote on tarkoitettu vain sisäkäyttöön. Ulkokäyttö voi aiheuttaa henkilövahinkoja ja/tai omaisuusvahinkoja.
- Tarkista säännöllisin väliajoin tai vähintään kolmen kuukauden välein, että tuote on kiinnitetty asianmukaisesti.

CONSIGNES DE SÉCURITÉ

- Poids maximal du téléviseur : 35 kg
- Taille adaptée de l'écran du téléviseur : 32"-55"
- Suivez les instructions. Une installation incorrecte peut provoquer des blessures et/ou des dégâts matériels.
- Le produit est conçu pour être monté sur des murs à ossature bois ou des murs en béton ou en briques.
- Utilisez les vis et les chevilles adaptées. Serrez les vis au milieu des ossatures éventuelles.
- Portez un équipement de protection et utilisez des outils adaptés lors du montage.
- Le produit contient de petites pièces qui peuvent présenter un risque d'étouffement en cas d'ingestion. Gardez ces pièces hors de la portée des enfants.
- L'appareil est uniquement conçu pour une utilisation en intérieur. Une utilisation à l'extérieur peut entraîner des blessures et/ou des dégâts matériels.
- Vérifiez à intervalles réguliers ou au moins tous les trois mois si le produit est toujours solidement accroché.

VEILIGHEIDSINSTRUCTIES

- Maximaal gewicht (tv): 35 kg
- Geschikte schermgrootte (tv): 32"-55"
- Volg de instructies. Onjuiste installatie kan leiden tot een persoonlijk letsel en/of materiële schade.
- Het product is ontworpen voor montage op muren met houten balken, betonnen muren of bakstenen muren.
- Gebruik geschikte schroeven en pluggen. Bevestig de schroeven midden op eventuele balken.
- Gebruik bij de montage beschermingsmiddelen en geschikte gereedschappen.
- Het product bevat kleine onderdelen die een verstikkingsrisico kunnen vormen als ze worden ingeslikt. Houd deze onderdelen buiten het bereik van kinderen.
- Het product is uitsluitend bedoeld voor gebruik binnenshuis. Gebruik buitenshuis kan leiden tot een persoonlijk letsel en/of materiële schade.
- Controleer geregeld of ten minste om de drie maanden of het product goed vastzit.