

Hard Head

001-715 — 001-720



SE PERSIENN

Bruksanvisning i original

Viktigt! Läs bruksanvisningen noggrant innan användning!

Spara den för framtida behov.

NO PERSIENNE

Bruksanvisning

(Oversettelse av original bruksanvisning)

Viktig! Les bruksanvisningen nøye før bruk.

Ta vare på den for fremtidig bruk.

PL ZALUZJA

Instrukcja obsługi

(Tłumaczenie oryginalnej instrukcji)

Ważny! Przed użyciem uważnie przeczytaj instrukcję obsługi!

Zachowaj ją na przyszłość.

EN BLIND

Operating instructions

(Translation of the original instructions)

Important! Read the user instructions carefully before use.

Save them for future reference.

Rätten till ändringar förbehålles.
Vid eventuella problem, kontakta vår serviceavdelning
på telefon 0200-88 55 88.
www.jula.se

Med forbehold om endringer.
Ved eventuelle problemer kan du kontakte vår
serviceavdeling på telefon 67 90 01 34.
www.jula.no

Z zastrzeżeniem prawa do zmian.
W razie ewentualnych problemów skontaktuj się
telefonicznie z naszym działem obsługi klienta pod
numerem: 22 338 88 88.
www.jula.pl

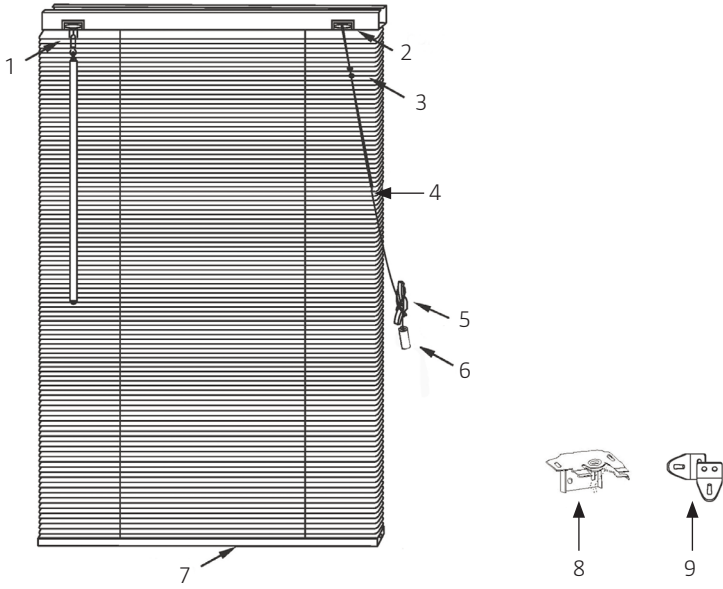
Jula reserves the right to make changes. In the event
of problems, please contact our service department.
www.jula.com

Tillverkare/ Produsent/ Producenci/ Manufacturer
Jula AB, Box 363, 532 24 SKARA

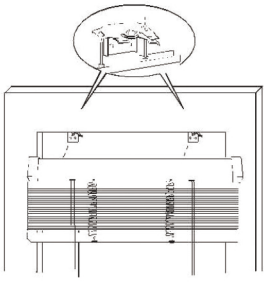
Distributör/ Distributør/ Dystrybutor/ Distributor
Jula Poland Sp. z o.o., ul.
Malborska 49, 03-286 Warszawa, Polska
Jula Norge AS, Solheimsveien 6–8,
1471 LØRENSKOG

2017-02-09
© Jula AB

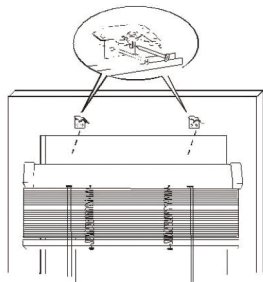
1



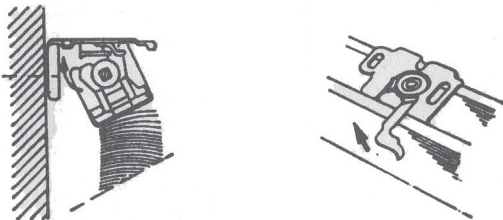
2

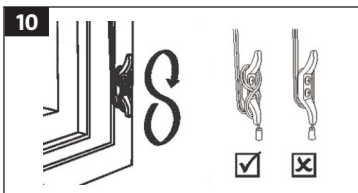
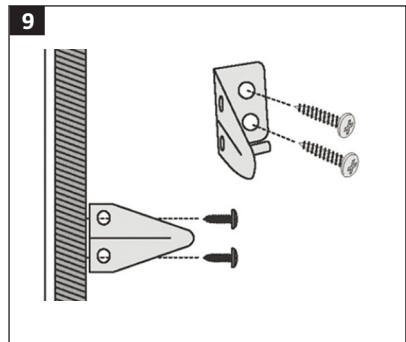
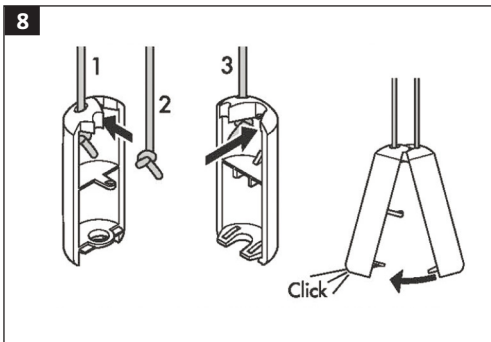
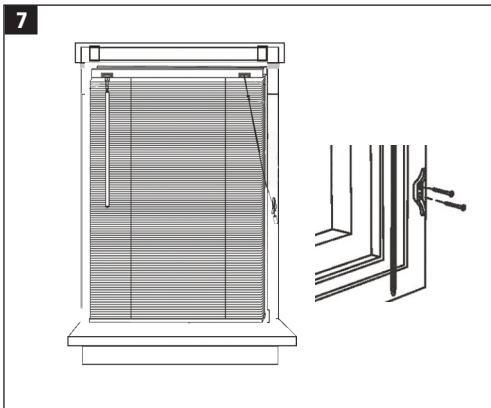
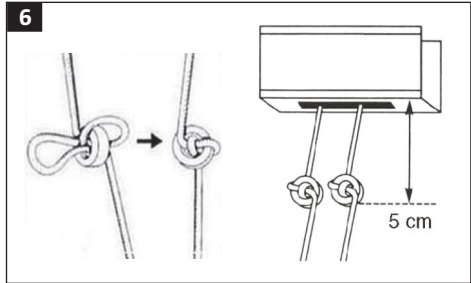
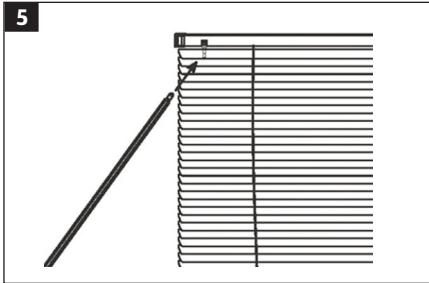


3

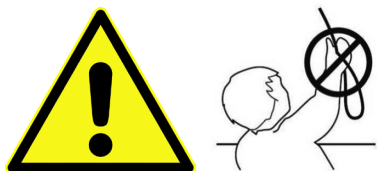


4





SÄKERHETSANVISNINGAR



VARNING

- Det har hänt att småbarn har strypts i snaror som uppstått på linor, kedjor och band samt på manöverlinor.
- Se till att linorna är utom räckhåll för barn, för att undvika stryp- och insnärjningsolyckor. Linor kan sno sig runt halsen på ett barn.
- Flytta bort sängar och andra möbler från linor till solskydd och andra gardiner.
- Knyt inte ihop linor. Se till att linor inte tvinnas ihop eller bildar en snara.
- Säkerhetsanordningen för snörupphängning, linlåset, ska placeras tillräckligt högt för att vara utom räckhåll för

barn, men ändå åtkomliga för vuxna.

- Säkerhetsanordningen för snörupphängning, linlåset, måste fästas på en stabil yta med skruvar som passar för väggen eller ytmaterialiet.
- De får inte limmas eller tryckas på plats.
- Använd snörstoppen enligt anvisningarna. Snörstoppen ska användas för att förhindra de inre persiennsnörena från att bilda öglor.
- Den övre skenan ska placeras minst 1,6 m ovanför golvet.
- Säkerhetsanordningen för upphängning av snöre, linlåset, ska monteras så nära den övre skenan som möjligt, minst 1,6 m ovanför golvet.
- Barn kan strypas om säkerhetsanordningen, snörupphängningen, inte installeras och juseras. Denna anordning ska alltid användas för att hålla linor

och kejar utom räckhåll för barn.

- Barn kan strypas om denna säkerhetsanordning inte installeras och justeras. Läs noggrant anvisningarna och installera därefter.
- Linsamlaren eliminerar den farliga öglan och utlöses vid 6 kg vikt eller efter fem sekunders användning. Om linsamlaren löst ut ska delarna sättas samman igen före fortsatt användning. Säkerställ att linornas placering är enligt monteringsanvisningarna.
- Montering ska utföras av personer med tillräcklig erfarenhet.

BESKRIVNING

1. Vridstång
2. Övre skena
3. Snörstopp
4. Persiennsnöre
5. Snörupphängning
6. Linsamlare
7. Nedre skena
8. Tak/väggfäste
9. Persiennstöd

BILD 1

MONTERING

Fästen

1. Bestäm var persiennen ska placeras. Se till att fästena sitter monterade på persiennen. Kontrollera att den övre skenan är i horisontell position och korrekt placerad i sidled.
 - Placering i fönstersmyg; Placera persiennen så att den går fri från handtag och liknande.

BILD 2

- Placering utanför fönstersmyg; Placera persiennen så att den sticker ut lika långt på båda sidor av fönstret.

BILD 3

2. Markera fästenas position.
3. Lossa fästena från persiennen genom att vrida flikarna åt höger och vinkla loss den övre skenan.
4. Markera ut fästernas skruvhål. Förborra vid behov och skruva fast fästena.
 - På trävägg, skruva fast med små träskruvarna. Förborra alltid hål i trä för att undvika sprickor.
 - I väggskivor av gips eller liknande ska expansionskruvar eller liknande användas.
 - För sten/tegel krävs specialborr och skruvplugg.
5. Se till att persiennsnörena hänger inåt rummet och att de rörliga flikarna pekar rakt ut från fästet.
6. Vinkla fast den övre skenan i fästena.
7. Lås fast fästet i skenan genom att vrida flikarna åt vänster och tryck i lås.

BILD 4

Vridstång

1. Skruva fast vridstången.

BILD 5

Snörstopp

1. Hissa ned persiennen till önskat läge och lås den (se anvisningar för upp- och nedhissning).
2. Mät avståndet från den övre skenan till snörstoppen. Om snörstoppen hamnar 25–50 mm nedanför den övre skenan behövs ingen ytterligare justering.
3. Justera avstånget genom att lossa snörstoppens knop och justera snöret så att snörstoppen placeras 25–50 mm nedanför den övre skenan.
4. Dra åt snörstoppets knop för att fixera snörstoppen på rätt plats.

BILD 6

Linlås

OBS!

Linlåset måste monteras minst 1,6 m ovanför golvet.

1. Montera linlåset på fönsterkarm eller vägg med hjälp av för underlaget lämpliga skruvar.

BILD 7

Linsamlare

1. Linsamlaren ska vara monterad enligt bilden.

BILD 8

Persiennstöd

Använd persiennstöd om persiennen ska fixeras i en viss höjd permanent.

1. Montera persiennen enligt anvisningarna.
2. Hissa ned persiennen och placera persiennstöden med piggen fäst i varje ände av den nedre skenan.

3. Placera persiennstöden mot lämplig monteringsyta.
4. Ta loss persiennen och markera ut persiennstödens fästpunkter.
5. Skruva fast persiennstöden med hjälp av för underlaget lämpliga skruvar.
6. Fäst persiennstödet pig i den nedre skenans håll.

BILD 9

HANDHAVANDE

JUSTERA LAMELLERNA

Använd vridstången för att justera lamellernas vertikala position genom att vrida stången med- eller moturs.

UPP- OCH NEDHISSNING

1. Se till att lamellerna är horisontella vid upp- och nedhissning.
2. Dra persiennsnöret åt vänster för att höja eller sänka persiennen.
3. När persiennen nåt önskat höjd, dra persiennsnörena åt höger för att fixera höjden.

Linlås

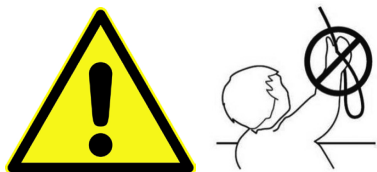
1. Vira allt löst hängande persiennsnöre i åttor runt linlåset.

BILD 10

UNDERHÅLL

Rengör med dammsugare eller trasa.

SIKKERHETSANVISNINGER



ADVARSEL

- Det har hendt at små barn har blitt kvalt i løkker på snorer, kjeder og bånd.
- Sørg for at snorene er utenfor barns rekkevidde for å unngå at de kveles eller setter seg fast. Snorer kan vikle seg rundt halsen på et barn.
- Flytt senger og andre møbler vekk fra snorene til persiener og andre gardiner.
- Knyt ikke sammen snorer. Pass på at snorer ikke tvinnes sammen eller danner en løkke.
- Sikkerhetsfestet til snoren, snorlåsen, skal plasseres så høyt at den er utenfor barns rekkevidde, men likevel kan nås av voksne.
- Sikkerhetsfestet til snoren, snorlåsen, må festes på en stabil flate med skruer som er egnet til veggen eller overflatematerialet.
- Den skal ikke limes eller trykkes på plass.
- Bruk snorfestet i henhold til anvisningene. Snorfestet skal brukes for å forhindre at de innvendige persiennesnorene danner løkker.
- Den øvre skinnen skal monteres minst 1,6 m over gulvet.
- Sikkerhetsfestet for snoren, snorlåsen, skal monteres så nært den øvre skinnen som mulig, og minst 1,6 m over gulvet.
- Hvis sikkerhetsfestet, snorfestet, ikke blir installert og justert, kan det føres til at barn blir kvalt. Denne sikkerhetsanordningen skal alltid brukes for å holde snorer og kjeder utenfor barns rekkevidde.
- Hvis denne sikkerhetsinnretningen ikke blir

installert og justert, kan det føres til at barn blir kvalt.

Les anvisningene nøye og installer deretter.

- Snorsamleren fjerner muligheten for farlige løkker, og løsner ved 6 kg vekt eller ved fem sekunders belastning. Hvis snorsamleren har løsnet, skal delene settes sammen igjen før videre bruk. Sørg for at snorenes plassering er som vist på monteringsanvisningene.
- Monteringen skal utføres av en person med tilstrekkelig erfaring.

BESKRIVELSE

1. Vristang
2. Øvre skinne
3. Snorstopper
4. Persiennesnor
5. Snorfeste
6. Snorsamler
7. Nedre skinne
8. Tak-/veggfeste
9. Persiennestøtte

BILDE 1

MONTERING

Fester

1. Fastslå hvor persiennen skal plasseres. Se til at festene sitter montert på persiennen. Kontroller at den øvre skinnen står helt vannrett, og er riktig plassert horisontalt.
 - Plassering i vinduskarmer: Monter persiennen slik at den ikke treffer håndtak og lignende.

BILDE 2

- Plassering utenfor vinduskarm: Monter persiennen slik at den stikker like langt ut på begge sider av vinduet.

BILDE 3

2. Merk festenes posisjon.
3. Løsne festene fra persiennen ved å vri flikene mot høyre og løsne persiennen ved å vinkle den.
4. Merk festenes skruehull. Forhåndsbor ved behov og skru fast festene.
 - På en trevegg skrur du fast med små treskruer. Du bør alltid forhånds bore hull i treverk for å unngå sprekker.
 - I gipsplater eller lignende skal du alltid bruke ekspansjonsskruer eller tilsvarende.
 - Til stein eller fliser trenger du spesialtilpassede bor og skrueplugger.
5. Pass på at persiennesnorene henger innover i rommet, og at de bevegelige flikene peker rett ut fra festet.
6. Vinkle den øvre skinnen fast i festene.
7. Lås festet fast i skinnen ved å vri flikene mot venstre og trykke dem fast.

BILDE 4

Vristang

1. Skru fast vristangen.

BILDE 5

Snorstopper

1. Heis ned persiennen til ønsket posisjon og lås den (se anvisninger for opp- og nedheising).
2. Mål avstanden fra den øvre skinnen til snørestopperen. Dersom snorstopperen havner 25–50 mm nedenfor den øvre skinnen, trenger du ikke å justere ytterligere.
3. Juster avstanden ved å løsne snorstopperens knott og justere snoren slik at snorstopperen plasseres 25–50 mm nedenfor den øvre skinnen.
4. Stram snorstopperens knott for å feste snorstopperen på riktig sted.

BILDE 6

Snorfeste

MERK!

Snorfestet skal monteres minst 1,6 m over gulvet.

1. Monter snorfestet på vinduskarmen eller vegg med skruer som passer til underlaget.

BILDE 7

Snorsamler

1. Snorsamleren skal være montert som vist på bildet.

BILDE 8

Persiennestøtte

Bruk persiennestøtte dersom persiennen skal låses permanent i en viss høyde.

1. Monter persiennen i henhold til anvisningene.
2. Heis ned persiennen og plasser

persiennestøtten med piggen festet i hver ende av den nederste skinnen.

3. Sett persiennestøtten mot en flate som er egnet til montering.
4. Løsne persiennen og marker persiennestøttens festepunkter.
5. Skru fast persiennestøtten med skruer som passer til underlaget.
6. Fest persiennestøttens pigg i hullet til den nedre skinnen.

BILDE 9

BRUK

JUSTERE LAMELLENE

Bruk vristangen til å justere lamellenes vertikale posisjon ved å vri stangen med eller mot klokken.

HEISE OPP OG NED

1. Se til at lamellene er horisontale når du heiser persiennen opp eller ned.
2. Dra persiennesnoren mot venstre for å heve eller senke persiennen.
3. Når persiennen når ønsket høyde, drar du persiennesnorene mot høyre for å låse høyden.

Snorfeste

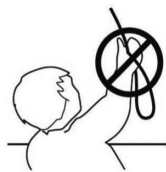
1. Vikle alt av persiennesnorer i åttetall rundt snorlåsen.

BILDE 10

VEDLIKEHOLD

Rengjør med støvsuger eller klut.

ZASADY BEZPIECZEŃSTWA



OSTRZEŻENIE

- Zdarzały się sytuacje, w których małe dzieci udusiły się linkami, tańcuszkami, taśmami i linkami prowadzącymi.
- Aby wyeliminować ryzyko uduszenia lub zaplątania, upewnij się, że dzieci nie mają dostępu do linek. Linki mogą owinąć się dookoła szyi dziecka.
- Odsuń łóżka i inne meble od linek rolet przeciwstóncnych lub innych osłon.
- Nie związuj linek. Dopilnuj, aby linki się nie skręcały ani nie splątywały.
- Zabezpieczenie mocowania sznurka i zaczep sznurka należy umieścić na wysokości niedostępnej dla dzieci, a jednocześnie w zasięgu osób dorosłych.
- Zabezpieczenie mocowania sznurka i zaczep sznurka należy przymocować do stabilnej powierzchni wkrętami pasującymi do ściany lub do materiału rolety.
- Nie można go przyklejać ani dociskać do wybranego miejsca.
- Użyj blokad sznurków według wskazówek. Blokad sznurków używane są w celu zapobiegania splątywania się wewnętrznych sznurków żaluzji.
- Rynnę górną należy umieścić co najmniej 1,6 m nad podłogą.
- Zabezpieczenie mocowania sznurka i zaczep sznurka należy zamontować jak najbliżej rynny górnej, co najmniej 1,6 m nad podłogą.
- Jeśli zabezpieczenie i mocowanie sznurka nie zostaną zamontowane

i wyregulowane, występuje ryzyko, że dziecko się udusi. Zawsze stosuj zabezpieczenie, aby linki i łańcuszki pozostawały niedostępne dla dzieci.

- Jeśli zabezpieczenie nie zostanie zamontowane i wyregulowane, występuje ryzyko, że dziecko się udusi. Podczas montażu dokładnie czytaj instrukcje.
- Łącznik sznurka eliminuje tworzenie się niebezpiecznej pętli i rozpada się przy obciążeniu 6 kg lub po 5 sekundach użytkowania. Jeśli łącznik sznurka się rozpadnie, przed dalszym użytkowaniem należy go złożyć z powrotem. Upewnij się, że położenie linek jest zgodne ze wskazówkami montażowymi.
- Montaż powinny wykonywać osoby z odpowiednim doświadczeniem.

OPIS

1. *Drążek obrotowy*
2. *Rynna górna*
3. *Blokada sznurka*
4. *Sznurek do żaluzji*
5. *Mocowanie sznurka*
6. *Łącznik sznurka*
7. *Rynna dolna*
8. *Uchwyt ścienny/sufitowy*
9. *Wspornik żaluzji*

RYS. 1

MONTAŻ

Mocowania

1. Wybierz miejsce do zamontowania żaluzji. Upewnij się, że mocowania są zamontowane do żaluzji. Sprawdź, czy rynna górna ustawiona jest poziomo i prawidłowo na szerokość.
 - Umieszczenie w otworze okiennym; Umieść żaluzję tak, aby mogła swobodnie się poruszać, nie zawadzając o klamkę itp.

RYS. 2

- Umieszczenie poza otworem okiennym; Zamontuj żaluzję tak, aby równo wystawała po bokach okna.

RYS. 3

2. Zaznacz miejsce do zamontowania mocowań.
3. Odkręć mocowania od żaluzji, przekraczając zaczepy w prawo i odczep pod kątem rynnę górną.
4. Zaznacz otwory na śruby mocowań. W razie potrzeby nawierć i przykręć mocowania.

- Do ściany drewnianej użyj małych wkrętów do drewna. Aby uniknąć pęknięć, zawsze najpierw nawiercaj otwory w drewnie.
 - Do płyt z gipsu itp. należy użyć śrub rozporowych itp.
 - Do kamienia/cegły potrzeba wiertła specjalnych i kołków.
5. Dopilnuj, aby sznurki żaluzji znajdowały się w pomieszczeniu, a ruchome zaczepy ustawione były prosto.
 6. Zaczep pod kątem rynnę górną w mocowaniach.
 7. Zablokuj mocowanie w rynnie, przekręcając zaczepy w lewo i naciśnij blokadę.

RYS. 4**Drażek obrotowy**

1. Przykręć drążek obrotowy.

RYS. 5**Blokada sznurka**

1. Podnieś żaluzję na wybraną wysokość i zablokuj (zob. instrukcje dotyczące podnoszenia i opuszczania).
2. Zmierź odległość od rynny górnej do blokady sznurka. Jeżeli blokada sznurka znajdzie się 25–50 mm pod rynną górną, nie potrzeba dodatkowej regulacji.
3. Wyreguluj odległość, poluzowując węzeł blokady sznurka i dopasuj sznurek tak, aby blokada znajdowała się 25–50 mm pod rynną górną.
4. Zawiąż węzeł blokady sznurka, aby zamocować ją w właściwym miejscu.

RYS. 6**Zaczep sznurka****UWAGA!**

Zaczep sznurka należy zamontować co najmniej 1,6 m nad podłogą.

1. Zamontuj zaczep sznurka na ościeżnicy okna lub ścianie, używając śrub dopasowanych do rodzaju podłoża.

RYS. 7**Łącznik sznurka**

1. Łącznik sznurka musi być zamontowany zgodnie z rysunkiem.

RYS. 8**Wspornik żaluzji**

Użyj wspornika żaluzji, jeśli chcesz ustawić żaluzję na stałej wysokości.

1. Zamontuj żaluzję według instrukcji.
2. Opuść żaluzję i zamocuj wsporniki ze szpikulcem na końcach rynny dolnej.
3. Umieść wsporniki żaluzji na odpowiedniej powierzchni montażowej.
4. Zdejmij żaluzję i zaznacz punkty mocowania wsporników.
5. Przykręć wsporniki żaluzji śrubami dopasowanymi do rodzaju podłoża.
6. Zamocuj szpikulce wsporników w otworze rynny dolnej.

RYS. 9**OBSŁUGA****REGULACJA LAMELEK**

Aby wyregulować lamele w pionie, użyj drążka obrotowego, obracając go w prawo lub w lewo.

PODNOSZENIE I OPUSZCZANIE

1. Dopilnuj, by lamele były ustawione poziomo podczas podnoszenia i opuszczania żaluzji.

2. Pociągnij sznurek żaluzji w lewo, aby podnieść lub opuścić żaluzję.
3. Gdy żaluzja znajdzie się na wybranej wysokości, pociągnij sznurki żaluzji w prawo, aby zablokować wysokość żaluzji.

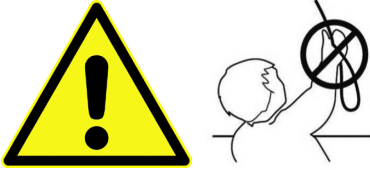
Zaczepek sznurka

1. Okręć luźno wiszący sznurek żaluzji ósemkami wokół zaczepu sznurka.

RYS. 10

KONSERWACJA

Czyść odkurzaczem lub ściereczką.

SAFETY INSTRUCTIONS**WARNING**

- Small children have been choked in loops formed on lines, chains, straps and handling lines.
- Keep lines out of the reach of children to avoid accidents as a result of choking or getting trapped. Lines can fasten round the necks of children.
- Move beds and other furniture away from lines to sunshades and other curtains.
- Do not tie lines together. Make sure that lines do not twist together, or form loops.
- The safety device for the cord hanging, the line lock, must be placed sufficiently high up to be out of the reach of children, but still accessible for adults.
- The safety device for the cord hanging, the line lock, must be fastened on a stable surface with screws that suit the wall or surface material.
- They must not be glued or pressed in place.
- Use the cord stop as described in the instructions. The cord stop is used to prevent the inner blind cords from forming loops.
- The top rail must be placed at least 1.6 m above the floor.
- The safety device for hanging the cord, the line lock, must be mounted as close to the top rail as possible, at least 1.6 m above the floor.
- Children can be choked if the safety device, the cord holder, is not installed and adjusted. This device must always be used to keep lines and chains out of the reach of children.

- Children can be choked if this safety device is not installed and adjusted. Read the instructions carefully and install accordingly.
- The line collector eliminates the dangerous loop and is actuated with a weight of 6 kg or after five seconds in use. If the line collector has tripped the parts must be put together again before using it again. Make sure the lines are positioned as shown in the installation instructions.
- The installation must be carried out by persons with the requisite experience.

DESCRIPTION

1. *Wand*
2. *Top rail*
3. *Cord stop*
4. *Blind cord*
5. *Cord holder*
6. *Line collector*
7. *Bottom rail*
8. *Ceiling/wall bracket*
9. *Blind support*

FIG. 1

ASSEMBLY

Fasteners

1. Decide where to put the blind. Make sure the fasteners are fitted to the blind. Check that the top rail is horizontal and correctly positioned sideways.
 - Positioning in window recess; Place the blind so that it does not touch handles etc.

FIG. 2

- Positioning outside window recess; Place the blind so that it sticks out the same on both sides of the window.

FIG. 3

2. Mark out the positions of the fasteners.
3. Release the fasteners from the blind by turning the tabs to the right and twisting loose the top rail.
4. Mark out the screw holes for the fasteners. Pre-drill if necessary, and screw on the fasteners.
 - Screw on with small wood screws on wooden walls. Always pre-drill in wood to avoid cracking.
 - Use expander screws or the equivalent on plasterboard walls.
 - Special drills and plugs are needed for stone/brick.
5. Make sure that the blind cords hang in towards the room and that the flexible tabs point straight out from the fastener.
6. Twist the top rail firmly into the fasteners.
7. Lock the fastener in the rail by turning the tabs to the left and press in to lock.

FIG. 4

Wand

1. Screw in the wand.

FIG. 5

Cord stop

1. Lower down the blind to the required position and lock in place (see instructions for lifting and lowering).
2. Measure the distance from the top rail to the cord stop. If the cord stop comes 25–50 mm below the top rail no further adjustment is necessary.
3. Adjust the distance by undoing the cord stop knot and adjusting the cord so that the cord stop is 25–50 mm below the top rail.
4. Tighten the cord stop knot to fix the cord stop in the right place.

FIG. 6

Line lock

NOTE:

The line lock must be fixed at least 1.6 m above the floor.

1. Fit the line lock on the window frame or wall with suitable screws.

FIG. 7

Line collector

1. Fit the line collector as shown in the diagram.

FIG. 8

Blind support

Use the blind support if the blind is to be permanently fixed at a specific height.

1. Fit the blind according to the instructions.
2. Lower down the blind and place the blind support with the pins fastened in each end of the bottom rail.
3. Position the blind support in a suitable place.

4. Remove the blind and mark out the attachment points for the blind support.
5. Screw on the blind support with suitable screws.
6. Fasten the blind support pins in the holes in the bottom rail.

FIG. 9

USE

ADJUSTING THE SLATS

Use the wand to adjust the vertical position of the slats by turning the wand clockwise or anticlockwise.

LIFTING AND LOWERING

1. Make sure that the slats are horizontal when lifting and lowering.
2. Pull the blind cord to the left to lift or lower the blind.
3. When the blind has reached the required height, pull the blind cords to the right to fix the height.

Line lock

1. Wind all the loose blind cords round the line lock.

FIG. 10

MAINTENANCE

Clean with a vacuum cleaner or cloth.