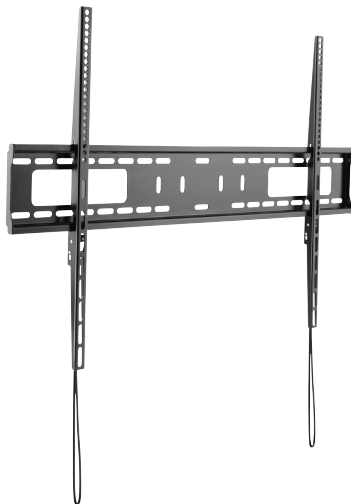




003-125



SV VÄGGFÄSTE

BRUKSANVISNING

Viktigt! Läs bruksanvisningen före användning.
Spara den för framtida bruk.
(Original bruksanvisning).

NO VEGGFESTE

BRUKSANVISNING

Viktig! Les bruksanvisningen nøye før bruk.
Ta vare på den for fremtidig bruk.
(Oversettelse av original bruksanvisning).

PL UCHWYTU ŚCIENNEGO

INSTRUKCJA OBSŁUGI

Ważne! Przed użyciem uważnie przeczytaj instrukcję obsługi! Zachowaj ją na przyszłość.
(Tłumaczenie oryginalnej instrukcji).

EN WALL MOUNT BRACKET

OPERATING INSTRUCTIONS

Important! Read the user instructions carefully before use. Save them for future reference.
(Translation of the original instructions).

DE WANDHALTERUNG

BEDIENUNGSANLEITUNG

Wichtig! Die Bedienungsanleitung vor der Verwendung bitte sorgfältig durchlesen! Für die zukünftige Verwendung aufbewahren.
(Bedienungsanleitung im Original).

FI SEINÄTELINE

KÄYTTÖOHJEESTA

Tärkeää! Lue käyttöohje huolella ennen käyttöä!
Säilytä se myöhempää käyttöä varten.
(Käännös alkuperäisestä käyttöohjeesta).

FR SUPPORT MURAL

MODE D'EMPLOI

Important! Lisez attentivement le mode d'emploi avant la mise en service. Conservez-le.
(Traduction des instructions originales).

NL MUURBEVESTIGING

GEBRUIKSAANWIJZING

Belangrijk! Lees de gebruiksaanwijzing aandachtig door voordat u het apparaat gebruikt. Bewaar de gebruiksaanwijzing voor toekomstig gebruik.
(Vertaling van de originele instructies).

Rätten till ändringar förbehålles.
För senaste version av bruksanvisningen se www.jula.com

Med forbehold om endringer.
Nyeste versjon av bruksanvisningen finner du på www.jula.com

Z zastrzeżeniem prawa do zmian.
Najnowsza wersja instrukcji obsługi znajduje się na www.jula.com

Jula reserves the right to make changes.
For latest version of operating instructions, see www.jula.com

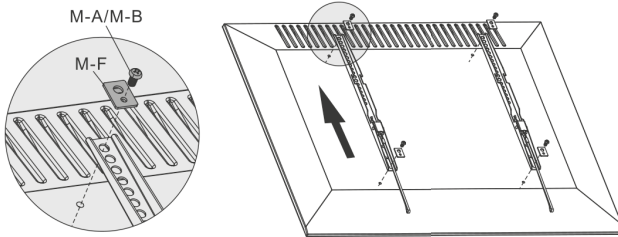
Änderungen vorbehalten.
Die aktuellste Version der Bedienungsanleitung finden Sie auf www.jula.com

Pidätämme oikeuden muutoksiin.
Katso käyttöohjeiden uusin versio täältä: www.jula.com

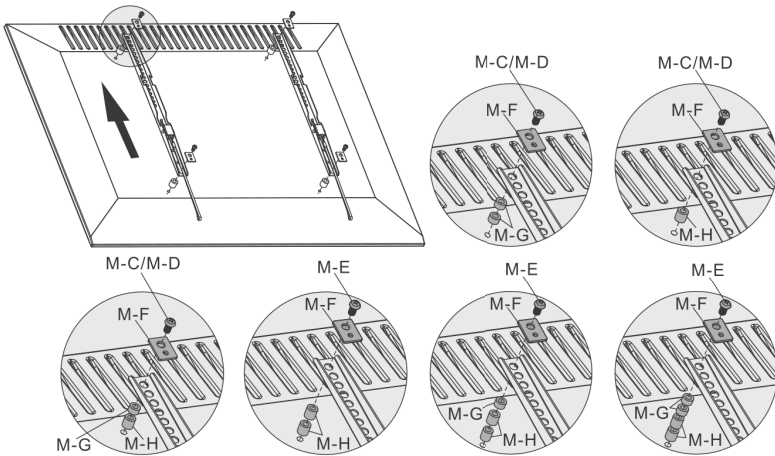
Nous nous réservons le droit d'apporter des modifications.
Pour la dernière version du manuel utilisateur, voir www.jula.com

Wijzigingen voorbehouden.
Voor de nieuwste versie van de gebruiksaanwijzing, zie www.jula.com

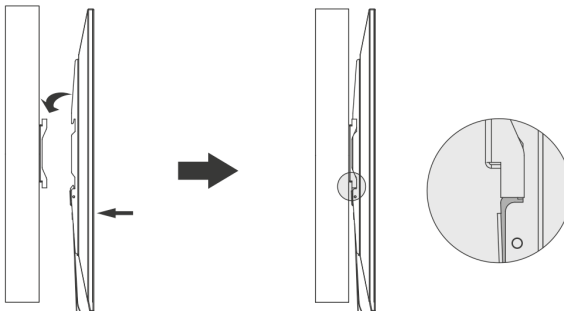
2a



2b



3



SÄKERHETSANVISNINGAR

VARNING!

- **Upphängning av produkter som är tyngre än angiven vikt gör väggfästet instabilt och medför risk för personskada.**
- **Fästet måste monteras enligt anvisningarna. Felaktig montering kan medföra allvarlig personskada och/eller egendomsskada.**
- Kontrollera att alla delar i listan finns med. Kontakta tillverkaren om delar saknas eller är skadade.
- Läs dessa anvisningar noga före installation och montering. Kontakta tillverkaren om du har några frågor.
- Säkerhetsutrustning och korrekta verktyg måste användas. Produkten får endast monteras av personer med tillräcklig kunskap och erfarenhet.
- Produkten är utformad för att hängas upp på träregelväggar, solida betongväggar eller tegelväggar.
- Kontrollera att väggen kan bära upp vikten av fästet och den apparat det ska bära.
- Använd de medföljande monteringskruvarna och **DRA INTE ÅT DEM FÖR HÅRT.**
- Produkten innehåller smådelar som kan medföra kvävningsrisk om de sväljs. Se till att smådelarna är oåtkomliga för barn.
- Produkten är endast avsedd för inomhusbruk. Användning utomhus kan medföra personskada och/eller egendomsskada.

TEKNISKA DATA

Max vikt	75 kg
Passat till TV-storlek	60-100 tum

UNDERHÅLL

Kontrollera minst var tredje månad att fästet är korrekt monterat.

SIKKERHETSANVISNINGER

ADVARSEL!

- **Opphenging av produkter som er tyngre enn angitt vekt gjør veggfestet ustabil og medfører risiko for personskade.**
- **Festet MÅ monteres i henhold til anvisningene. Feil montering kan føre til alvorlig personskade og/eller skader på eiendom.**
- Kontroller at alle delene i listen er med. Kontakt produsenten hvis noen av delene mangler eller er skadet.
- Les disse anvisningene nøye før installasjon og montering. Kontakt produsenten ved eventuelle spørsmål.
- Sikkerhetsutstyr og korrekte verktøy må brukes. Produktet skal bare monteres av personer som har nødvendig kunnskap og erfaring.
- Produktet er utformet for montering på vegger med trebjelker, solide betongvegger eller murvegger.
- Kontroller at veggen kan bære vekten av festet og det apparatet som skal monteres på det.
- Bruk monteringskruene som følger med og IKKE SKRU TIL FOR HARDT.
- Produktet inneholder små deler som kan utgjøre en kvelningsfare om de svelges. Pass på at smådelene oppbevares utilgjengelig for barn.
- Produktet er kun beregnet på innendørs bruk. Utendørs bruk kan medføre person- og/eller materiell skade.

TEKNISKE DATA

Maks. vekt	75 kg
Passer til TV-størrelse	60-100 tommer

VEDLIKEHOLD

Kontroller minst hver 3. måned at festet er korrekt montert.

ZASADY BEZPIECZEŃSTWA

OSTRZEŻENIE!

- **Zawieszenie produktów o masie większej niż podano powoduje, że mocowanie ścienne traci stabilność i zachodzi wówczas ryzyko wystąpienia obrażeń ciała.**
- **Mocowanie należy zamontować zgodnie z instrukcją. Nieprawidłowy montaż może doprowadzić do powstania obrażeń ciała i/lub szkód materialnych.**
- Sprawdź, czy opakowanie zawiera wszystkie części z listy. Jeśli czegoś brakuje lub jakaś część została uszkodzona, skontaktuj się z producentem.
- Przed montażem i instalacją dokładnie przeczytaj niniejsze wskazówki. W razie pytań skontaktuj się z producentem.
- Zawsze należy stosować środki ochrony indywidualnej oraz odpowiednie narzędzia. Montaż produktu mogą przeprowadzić wyłącznie osoby posiadające odpowiednią wiedzę i doświadczenie.
- Produkt jest przeznaczony do zawieszenia na ścianach litych z drewnianymi belkami konstrukcyjnymi, ścianach betonowych lub z cegły.
- Upewnij się, że ściana wytrzyma ciężar uchwyty i urządzenia na nim zawieszzonego.
- Użyj dołączonych wkrętów montażowych, lecz NIE DOKRĘCAJ ICH ZBYT MOCNO.
- Produkt zawiera małe części, których połknięcie niesie ze sobą ryzyko uduszenia. Upewnij się, że małe części są niedostępne dla dzieci.
- Produkt jest przeznaczony wyłącznie do użytku wewnątrz pomieszczeń. Stosowanie uchwyty na zewnątrz pomieszczeń może doprowadzić do powstania obrażeń ciała i/lub szkód materialnych.

DANE TECHNICZNE

Maksymalna masa	75 kg
Odpowiedni do telewizorów	60–100 cali

KONSERWACJA

Przynajmniej raz na trzy miesiące sprawdzaj, czy uchwyt jest prawidłowo zamontowany.

SAFETY INSTRUCTIONS

WARNING!

- **Hanging up products heavier than the specified weight will make the wall bracket instable and can result in the risk of personal injury.**
- **The bracket must be mounted according to instructions. Incorrect installation can result in serious personal injury and/or material damage.**
- Check that all the parts on the list are included. Contact the manufacturer if any parts are missing or damaged.
- Read these instructions carefully before installation and assembly. Contact the manufacturer if you have any questions.
- Safety equipment and the correct tools must be used. The product must only be installed by persons who have the requisite competence and experience.
- The product is intended to be hung up on wooden stud walls, solid concrete walls, or brick walls.
- Check that the wall can support the weight of the bracket and the appliance.
- Use the supplied screws, and DO NOT OVERTIGHTEN.
- The product contains small parts that can result in a risk of suffocation if swallowed. Keep small parts out of the reach of children.
- The product is only intended for indoor use. Using it outdoors can result in personal injury and/or material damage.

TECHNICAL DATA

Max weight	75 kg
For TV size	60-100 inch

MAINTENANCE

Check at least every three months that the bracket is correctly installed.

SICHERHEITSHINWEISE

WARNUNG!

- **Das Aufhängen von Produkten, deren Gewicht über dem angegebenen Höchstgewicht liegt, führt zur Instabilität der Wandhalterung und birgt die Gefahr von Personenschäden.**
- **Die Halterung gemäß den Anweisungen montieren. Eine unsachgemäße Montage kann zu schweren Verletzungen und/oder Sachschäden führen.**
- Kontrollieren, dass alle in der Liste aufgeführten Teile vorhanden sind. An den Hersteller wenden, falls Teile fehlen oder beschädigt sind.
- Diese Anweisungen vor der Installation und Montage gründlich lesen. Bei Fragen an den Hersteller wenden.
- Sicherheitsausrüstung und geeignetes Werkzeug verwenden. Das Produkt darf nur von Personen montiert werden, die über ausreichende Kenntnisse und Erfahrung verfügen.
- Das Produkt ist für die Befestigung an Holzwänden, massiven Betonwänden oder Ziegelwänden konzipiert.
- Stellen Sie sicher, dass die Wand das Gewicht der Halterung und des Geräts tragen kann.
- Die beiliegenden Montageschrauben verwenden und NICHT ZU FEST ANZIEHEN.
- Das Produkt enthält Kleinteile, die beim Verschlucken eine Erstickenungsgefahr darstellen können. Darauf achten, dass Kleinteile für Kinder unzugänglich sind.
- Das Produkt ist ausschließlich für die Verwendung im Innenbereich vorgesehen. Eine Verwendung im Freien kann zu Verletzungen und/oder Sachschäden führen.

TECHNISCHE DATEN

Max. Gewicht	75 kg
Passend für TV-Größe	60-100 Zoll

PFLEGE

Mindestens alle 3 Monate prüfen, ob die Halterung korrekt montiert ist.

TURVALLISUUSOHJEET

VAROITUS!

- **Määritettyä painoa painavampien tuotteiden ripustaminen tekee seinäkiinnikkeestä epävakaa ja voi aiheuttaa henkilövahingon.**
- **Kiinnike on asennettava ohjeiden mukaisesti. Virheellinen asennus voi aiheuttaa henkilövahinkoja ja/tai omaisuusvahinkoja.**
- Tarkista, että kaikki luetellut osat ovat mukana. Ota yhteyttä valmistajaan, jos osia puuttuu tai on vaurioitunut.
- Lue nämä ohjeet huolellisesti ennen asennusta ja kiinnitystä. Ota yhteyttä valmistajaan, jos sinulla on kysyttävää.
- Käytä suojavarusteita ja asianmukaisia työkaluja. Tuotteen saavat asentaa vain henkilöt, joilla on riittävät tiedot ja kokemus.
- Tuote on suunniteltu ripustettavaksi puuseiniin, betoniseiniin tai tiiliseiniin.
- Varmista, että seinä kestää telineen ja laitteen painon.
- Käytä mukana toimitettuja kiinnitysruuveja, ÄLÄKÄ KIRISTÄ NIITÄ LIIAN TIUKALLE.
- Tämä tuote sisältää pieniä osia, jotka voivat aiheuttaa tukehtumisvaaran nieltynä. Varmista, että pienet osat ovat lasten ulottumattomissa.
- Tuote on tarkoitettu vain sisäkäyttöön. Ulkokäyttö voi aiheuttaa henkilövahinkoja ja/tai omaisuusvahinkoja.

TEKNISET TIEDOT

Maksimipaino	75 kg
Sovitettu TV-koolle	60-100"

HUOLTO

Tarkista vähintään 3 kuukauden välein, että teline on asennettu oikein.

CONSIGNES DE SÉCURITÉ

ATTENTION !

- **Si le produit suspendu est plus lourd que le poids prévu, cela rend la fixation murale instable et entraîne un risque de blessures.**
- **La fixation doit être montée conformément aux indications. Un montage incorrect peut provoquer des blessures graves et/ou de dommages matériels.**
- Vérifiez que l'emballage contient toutes les pièces répertoriées dans la liste. S'il en manque ou si certaines sont endommagées, contactez le fabricant.
- Lisez attentivement ces indications avant l'installation et le montage. Si vous avez des questions, contactez le fabricant.
- Un équipement de protection et les bons outils doivent être utilisés. Le produit ne doit être monté que par des personnes ayant les connaissances et l'expérience nécessaires.
- Le produit est conçu pour être monté sur des murs à ossature bois, ou sur des murs en béton ou en briques.
- Vérifiez que le mur peut supporter le poids du support et de l'appareil qu'il doit supporter.
- Utilisez les vis de montage fournies, mais **NE LES SERREZ PAS TROP.**
- Le produit contient de petites pièces qui peuvent présenter un risque d'étouffement en cas d'ingestion. Veillez à maintenir les petites pièces hors de portée des enfants.
- Le produit est conçu uniquement pour un usage intérieur. Une utilisation à l'extérieur peut entraîner des blessures et/ou des dégâts matériels.

CARACTÉRISTIQUES TECHNIQUES

Poids maxi	75 kg
Adapté à un téléviseur de dimensions	60 à 100 pouces

ENTRETIEN

Vérifiez au moins tous les trois mois que le support est correctement monté.

VEILIGHEIDSINSTRUCTIES

WAARSCHUWING!

- **Als u producten aan de wandbeugel hangt die het maximaal toelaatbare gewicht overschrijden, kan de wandhouder losraken met bijgevolg risico van persoonlijk letsel.**
- **Monteer de beugel volgens de instructies. Onjuiste montage kan leiden tot ernstig persoonlijk letsel en/of materiële schade.**
- Controleer of alle genoemde onderdelen zijn meegeleverd. Neem contact op met de fabrikant als er onderdelen ontbreken of beschadigd zijn.
- Lees deze instructies aandachtig door voorafgaand aan de installatie en montage. Neem contact op met de fabrikant als u vragen hebt.
- Gebruik de juiste veiligheidsuitrusting en gereedschappen. Het product mag alleen worden gemonteerd door personen met voldoende kennis en ervaring.
- Het product is ontworpen voor montage aan houtframemuren, solide betonnen muren of muren van baksteen.
- Zorg ervoor dat de muur het gewicht van de beugel en het te dragen apparaat kan dragen.
- Gebruik de meegeleverde montageschroeven en DRAAI DEZE NIET TE STRAK AAN.
- Het product bevat kleine onderdelen die een verstikkingsrisico kunnen vormen als ze worden ingeslikt. Zorg ervoor dat kleine onderdelen niet toegankelijk zijn voor kinderen.
- Het product is uitsluitend bedoeld voor gebruik binnenshuis. Gebruik buitenshuis kan leiden tot een persoonlijk letsel en/of materiële schade.

TECHNISCHE GEGEVENS

Max. gewicht	75 kg
Geschikt voor TV-groottes	60-100 inch

ONDERHOUD

Controleer de montage van de beugel ten minste elke drie maanden.