



003927



SE DUSCHBLANDARE

Bruksanvisning i original
Viktigt! Läs bruksanvisningen noggrant innan användning!
Spara den för framtida behov.

NO DUSJBATTERI

Bruksanvisning
(Oversettelse av original bruksanvisning)
Viktig! Les bruksanvisningen nøye før bruk.
Ta vare på den for fremtidig bruk.

PL BATERIA PRYSZNICOWA

Instrukcja obsługi
(Tłumaczenie oryginalnej instrukcji)
Ważny! Przed użyciem uważnie przeczytaj instrukcję obsługi!
Zachowaj ją na przyszłość.

EN SHOWER MIXER

Operating instructions
(Translation of the original instructions)
Important! Read the user instructions carefully before use.
Save them for future reference.

DE DUSCHMISCHBATTERIE

Gebrauchsanweisung
(Übersetzung der Original-Gebrauchsanweisung)
Wichtig! Die Bedienungsanleitung vor der Verwendung bitte sorgfältig durchlesen!
Für die zukünftige Verwendung aufbewahren.

FI KEITTIÖSEKOITTAJA

Käyttöohje
(Käännös alkuperäisestä käyttöohjeesta)
Tärkeää! Lue käyttöohje huolella ennen käyttöä!
Säilytä se myöhempää käyttöä varten.

FR MITIGEUR DE DOUCHE

Mode d'emploi
(Traduction du mode d'emploi original)
Important! Lisez attentivement le mode d'emploi avant la mise en service. Conservez-le pour pouvoir le consulter ultérieurement.

NL KEUKENMENGKRAAN

Gebruiksaanwijzing (Nederlandse vertaling)
(Vertaling van originele gebruiksaanwijzing)
Belangrijk! Lees de gebruiksaanwijzing aandachtig door voordat u het apparaat gebruikt.
Bewaar de gebruiksaanwijzing voor toekomstig gebruik.

Rätten till ändringar förbehålles.
För senaste version av bruksanvisningen se www.jula.se

Med forbehold om endringer.
Nyeste versjon av bruksanvisningen finner du på www.jula.no

Z zastrzeżeniem prawa do zmian.
Najnowsza wersja instrukcji obsługi znajduje się na www.jula.pl

Jula reserves the right to make changes.
For latest version of operating instructions, see www.jula.com

Änderungen vorbehalten.
Die aktuellste Version der Bedienungsanleitung finden Sie auf www.jula.com

Pidätämme oikeuden muutoksiin.
Katso käyttöohjeiden uusin versio täältä: www.jula.com

Nous nous réservons le droit d'apporter des modifications.
Pour la dernière version du manuel utilisateur, voir www.jula.com

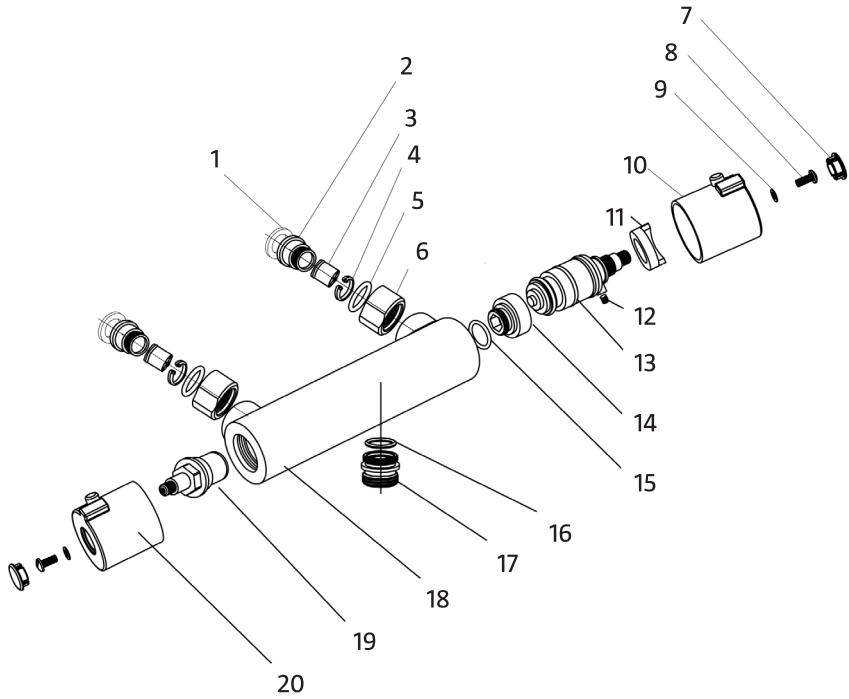
Wijzigingen voorbehouden.
Voor de nieuwste versie van de gebruiksaanwijzing, zie www.jula.com

JULA AB, BOX 363, SE-532 24 SKARA

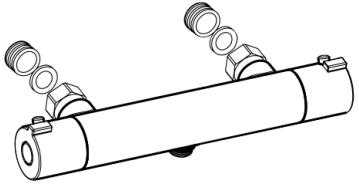
2021-10-19

© Jula AB

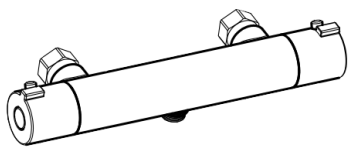
1



2



3



BESKRIVNING

1. Packning
2. Backventilhus
3. Backventil
4. Stoppring
5. O-ring
6. Mutter
7. Rattlock
8. Skruv
9. Packning
10. Vred
11. Spärring
12. Skruv
13. Reglerpaket
14. Reglerhölje
15. O-ring
16. Oring
17. Utloppsskruv
18. Blandarhus
19. Ventil
20. Vred

BILD 1

MONTERING

OBS!

Säkerställ att vattnet är avstängt innan arbetet påbörjas.

1. Fäst packningen mot muttern och dra fast muttern mot väggen.

BILD 2

2. Dra åt muttern ordentligt.

BILD 3

BESKRIVELSE

1. Pakning
2. Returventilhus
3. Returventil
4. Stoppring
5. O-ring
6. Mutter
7. Knottlås
8. Skrue
9. Pakning
10. Skruknott
11. Sperre
12. Skrue
13. Reguleringspakning
14. Reguleringshus
15. O-ring
16. O-Ring
17. Utløpsskrue
18. Blandebatterihus
19. Ventil
20. Skruknott

BILDE 1

MONTERING

MERK!

Før du begynner å arbeide, må du forsikre deg om at vannet er avstengt.

1. Fest pakningen mot mutteren og stram mutteren mot veggen.

BILDE 2

2. Stram mutteren godt til.

BILDE 3

OPIS

1. Uszczelka
2. Obudowa zaworu zwrotnego
3. Zawór zwrotny
4. Pierścień blokujący
5. O-ring
6. Nakrętka
7. Wkręcana zaśleпка
8. Śruba
9. Uszczelka
10. Pokrętło
11. Pierścień blokujący
12. Śruba
13. Zestaw regulujący
14. Osłona zestawu regulującego
15. O-ring
16. O-ring
17. Klucz odpływowy
18. Zawór mieszający
19. Zawór
20. Pokrętło

RYS. 1

MONTAŻ

UWAGA!

Zanim rozpoczniesz prace montażowe, upewnij się, że zawór wody jest zakręcony.

1. Połącz uszczelkę z nakrętką, a następnie przymocuj nakrętkę do ściany.

RYS. 2

2. Dokręć mocno nakrętkę.

RYS. 3

DESCRIPTION

1. *Washer*
2. *Non-return valve housing*
3. *Non-return valve*
4. *Retaining ring*
5. *O-ring*
6. *Nut*
7. *Cap*
8. *Screw*
9. *Washer*
10. *Knob*
11. *Lock ring*
12. *Screw*
13. *Valve*
14. *Valve housing*
15. *O-ring*
16. *O-ring*
17. *Outlet screw*
18. *Mixer housing*
19. *Valve*
20. *Knob*

FIG. 1

INSTALLATION

NOTE:

Make sure to turn the water off first.

1. Fix the washer on the nut and tighten the nut to the wall.

FIG. 2

2. Tighten the nut firmly.

FIG. 3

BESCHREIBUNG

1. *Dichtung*
2. *Gehäuse Rückschlagventil*
3. *Rückschlagventil*
4. *Sicherungsring*
5. *O-Ring*
6. *Mutter*
7. *Kappe*
8. *Schraube*
9. *Dichtung*
10. *Knopf*
11. *Sicherungsring*
12. *Schraube*
13. *Reglerpaket*
14. *Ventilgehäuse*
15. *O-Ring*
16. *O-Ring*
17. *Auslassschraube*
18. *Mischerverkleidung*
19. *Ventil*
20. *Knopf*

ABB. 1

MONTAGE

ACHTUNG!

Stellen Sie sicher, dass das Wasser vor Beginn der Arbeiten abgestellt ist.

1. Befestigen Sie die Dichtung an der Mutter und ziehen Sie die Mutter an der Wand fest.

ABB. 2

2. Ziehen Sie die Mutter gut fest.

ABB. 3

KUVAUS

1. Tiiviste
2. Takaiskuventtiin kotelo
3. Takaiskuventtiili
4. Lukkorengas
5. O-rengas
6. Mutteri
7. Tulppa
8. Ruuvi
9. Tiiviste
10. Nuppi
11. Rajoitin
12. Ruuvi
13. Säädinpaketti
14. Säätimen kotelo
15. O-rengas
16. O-rengas
17. Juoksuputken liitin
18. Sekoittajan kotelo
19. Venttiili
20. Nuppi

KUVA 1

ASENNUS

HUOM!

Varmista, että vedensyöttö on katkaistu ennen töiden aloittamista.

1. Asenna tiivisteet muttereihin ja kiristä mutterit seinäventtiileihin.

KUVA 2

2. Kiristä mutterit kunnolla.

KUVA 3

DESCRIPTION

1. Joint
2. Boîtier du clapet antiretour
3. Clapet anti-retour
4. Anneau de retenue
5. Joint torique
6. Écrou
7. Capuchon
8. Vis
9. Joint
10. Bouton
11. Anneau de serrage
12. Vis
13. Cartouche thermostatique
14. Logement de valve
15. Joint torique
16. Joint torique
17. Vis de réglage
18. Corps du mitigeur
19. Vanne
20. Bouton

FIG. 1

MONTAGE

REMARQUE !

Assurez-vous que l'eau est coupée avant de commencer le travail.

1. Fixez le joint à l'écrou et serrez l'écrou contre le mur.

FIG. 2

2. Serrez fermement l'écrou.

FIG. 3

OMSCHRIJVING

1. *Sluistring*
2. *Terugslagklepbehuizing*
3. *Terugslagklep*
4. *Stopring*
5. *O-ring*
6. *Moer*
7. *Ratelslot*
8. *Schroef*
9. *Sluistring*
10. *Knop*
11. *Vergrendelring*
12. *Schroef*
13. *Regelpakket*
14. *Regelbehuizing*
15. *O-ring*
16. *O-ring*
17. *Uitlaatschroef*
18. *Mengbehuizing*
19. *Ventiel*
20. *Knop*

AFB. 1

MONTAGE

LET OP!

Zorg ervoor dat het water is afgesloten voordat u met de werkzaamheden begint.

1. Bevestig de pakking aan de moer en draai de moer vast tegen de muur.

AFB. 2

2. Draai de moer stevig vast.

AFB. 3

