

CUR AQUA

003895



SE SPEGELSKÅP

Bruksanvisning i original
Viktigt! Läs bruksanvisningen noggrant innan användning!
Spara den för framtida behov.

NO SPEILSKAP

Bruksanvisning
(Oversettelse av original bruksanvisning)
Viktig! Les bruksanvisningen nøye før bruk.
Ta vare på den for fremtidig bruk.

PL SZAFKA Z LUSTREM

Instrukcja obsługi
(Tłumaczenie oryginalnej instrukcji)
Ważne! Przed użyciem uważnie przeczytaj instrukcję obsługi!
Zachowaj ją na przyszłość.

EN MIRROR CABINET

Operating instructions
(Translation of the original instructions)
Important! Read the user instructions carefully before use.
Save them for future reference.

Värna om miljön!

Får inte slängas bland hushållssopor! Denna produkt innehåller elektriska eller elektroniska komponenter som ska återvinnas. Lämna produkten för återvinning på anvisad plats, till exempel kommunens återvinningsstation.

Rätten till ändringar förbehålles.

Vid eventuella problem, kontakta vår serviceavdelning på telefon 0200-88 55 88.

www.jula.se

Verne om miljøet!

Må ikke kastes sammen med husholdningsavfallet! Dette produktet må inneholder elektriske eller elektroniske komponentersom skal gjenvinnes. Lever produkt till gjenvinning på anvist sted, f.eks. kommunens miljøstation.

Med forbehold om endringer.

Ved eventuelle problemer kan du kontakte vår serviceavdeling på telefon 67 92 22 00.

www.jula.no

Dbaj o środowisko!

Nie wyrzucaj zużytego produktu wraz z odpadami komunalnymi! Produkt zawiera elektryczne komponenty mogące być zagrożeniem dla środowiska i dla zdrowia. Produkt należy oddać do odpowiedniego punktu składowania lub przynieść go do jednego ze sklepów gdzie przy zakupie nowego sprzętu bezpłatnie przyjmujemy stary tego samego rodzaju i w tej samej ilości.

Z zastrzeżeniem prawa do zmian.

W razie ewentualnych problemów skontaktuj się telefonicznie z naszym działem obsługi klienta pod numerem: 22 338 88 88.

www.jula.pl

Care for the environment!

Must not be discarded with household waste! This product contains electrical or electronic components that should be recycled. Leave the product for recycling at the designated station e.g. the local authority's recycling station.

Jula reserves the right to make changes. In the event of problems, please contact our service department.

www.jula.com



Tillverkare/Produsent/Producenci/Manufacturer

Jula AB, Box 363, 532 24 SKARA

Distributør/Distributør/Dystrybutor/Distributor

Jula Poland Sp. z o.o., ul.

Malborska 49, 03-286 Warszawa, Polska






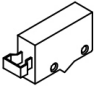


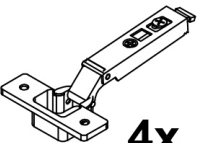
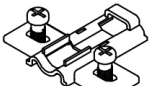
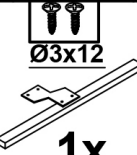

Jula Norge AS, Solheimsveien 30,

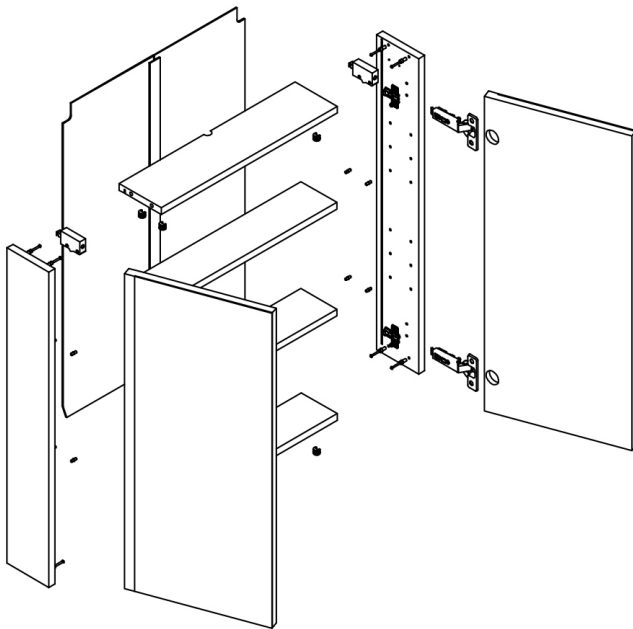
1473 LØRENSKOG

2021-06-21

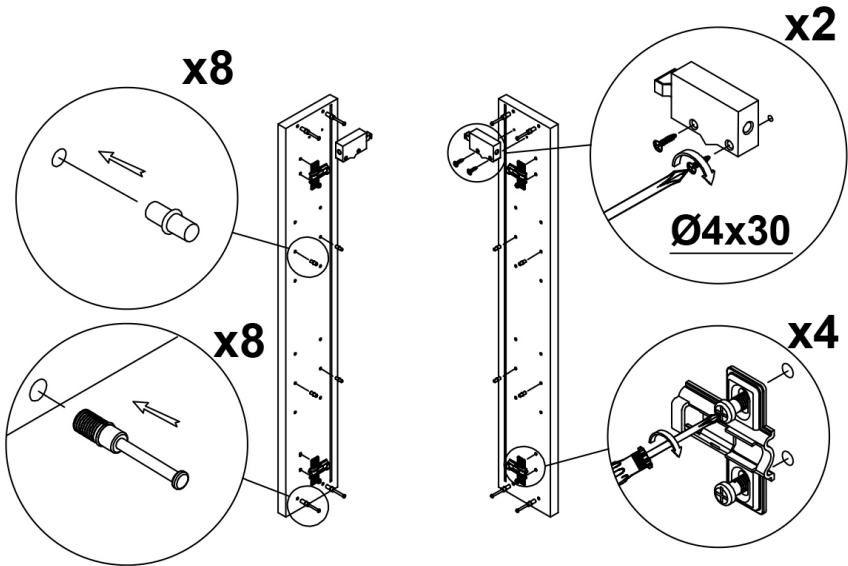
© Jula AB

1

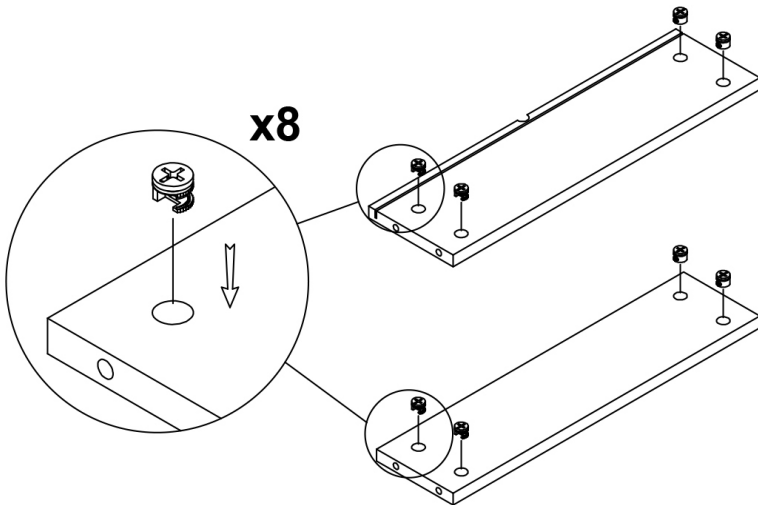
Ø4x30  4x	Ø4x16  8x	 8x	 8x	Ø15  8x	 2x	
Ø5  16x	Ø15  8x	 4x	 4x	 Ø3x12 1x	 20x	



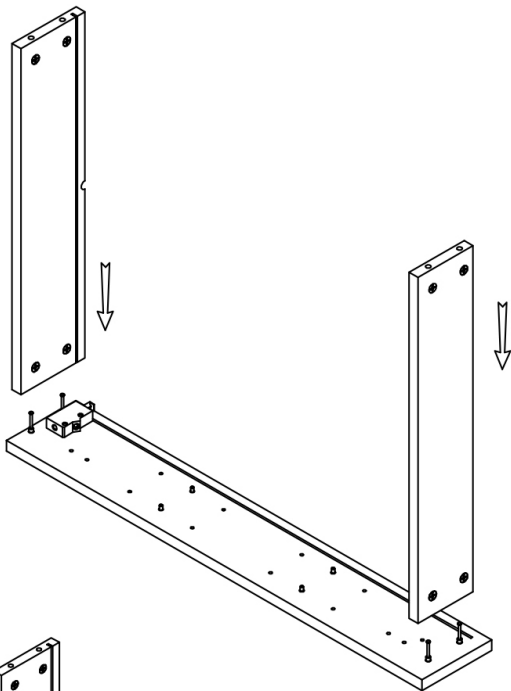
2



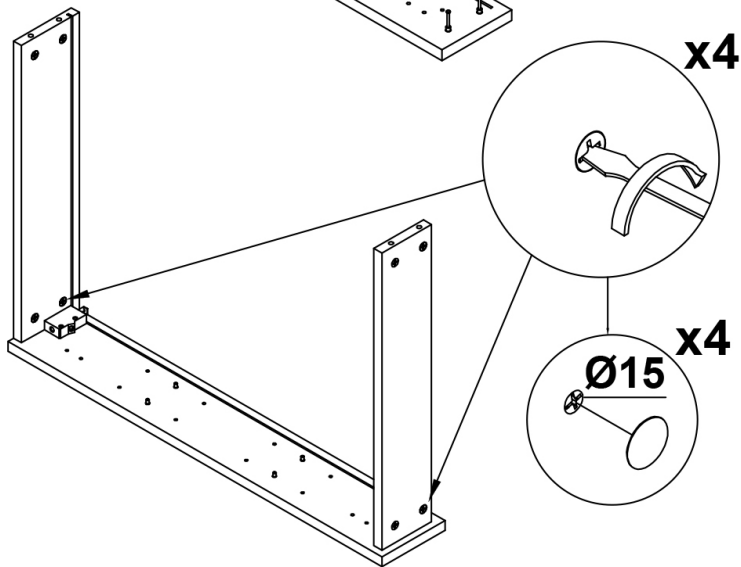
3



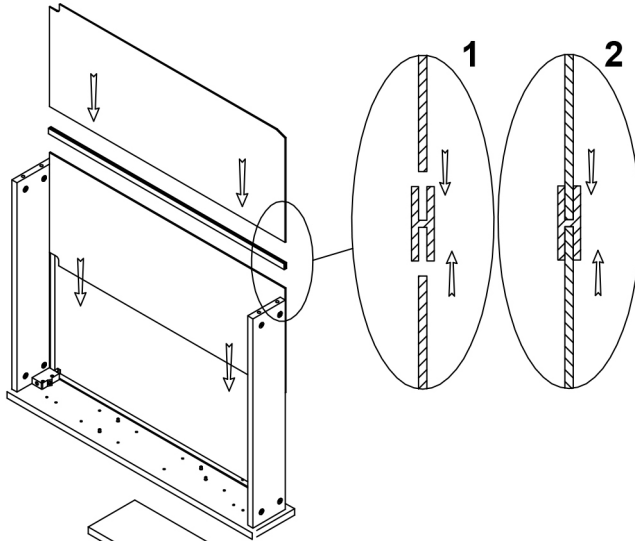
4



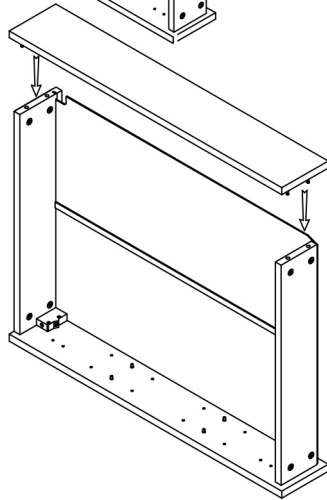
5



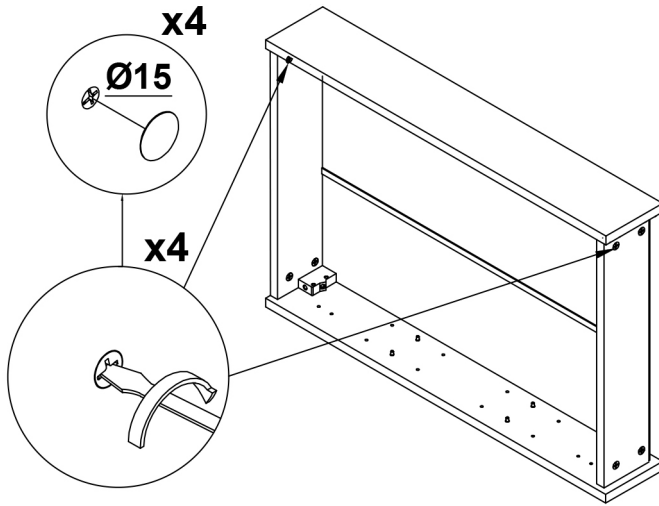
6



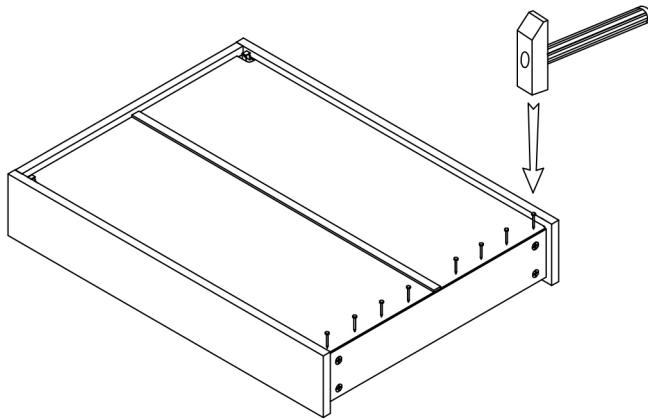
7



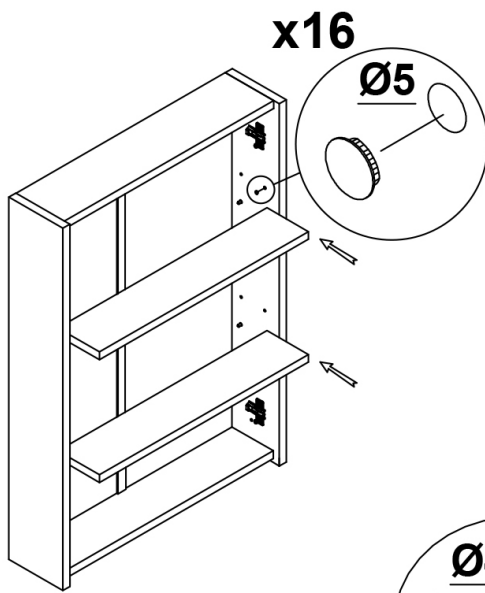
8



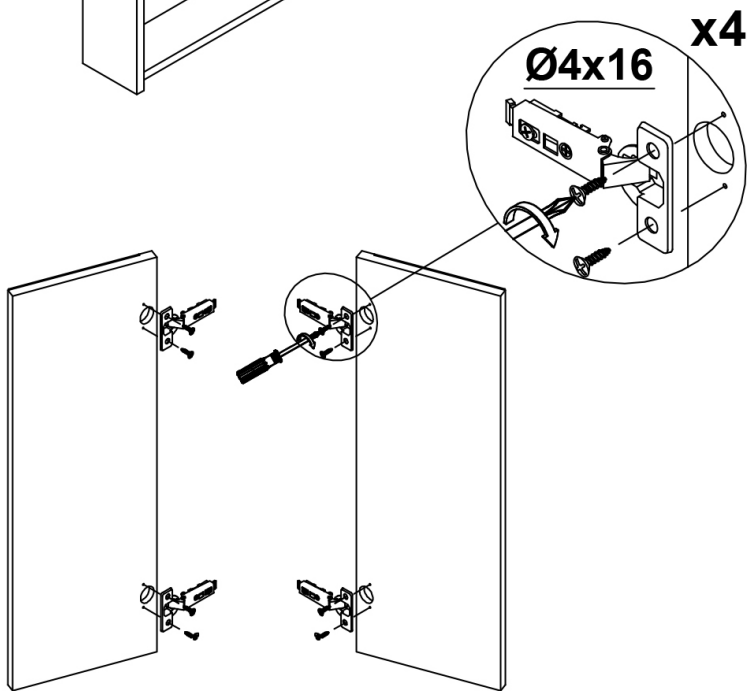
9

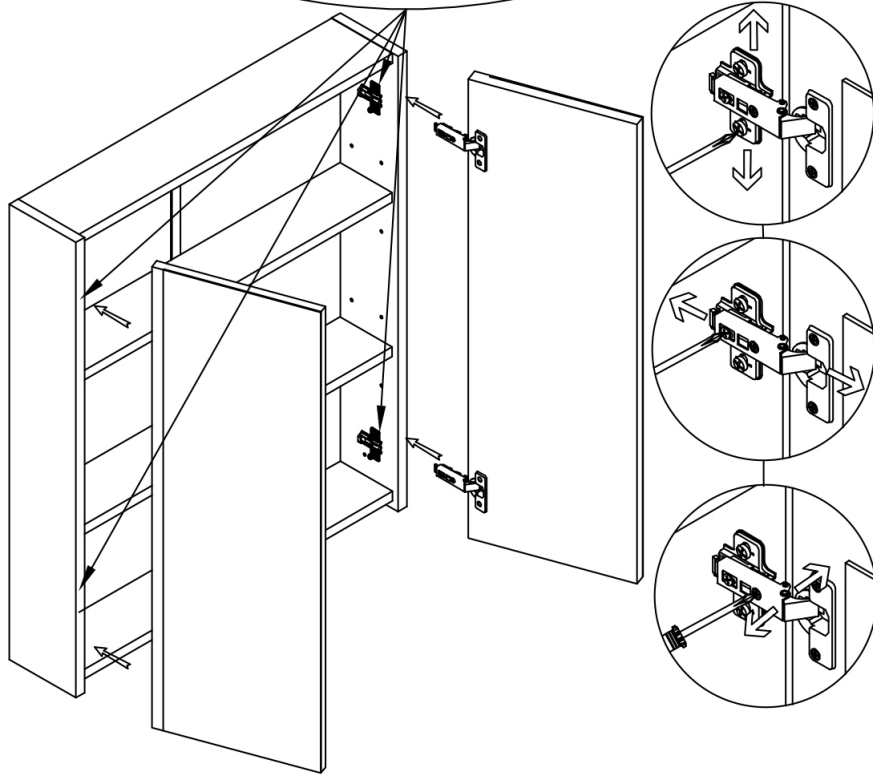
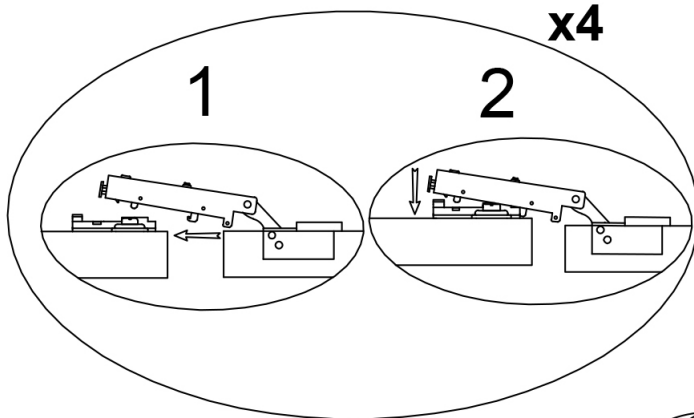


10

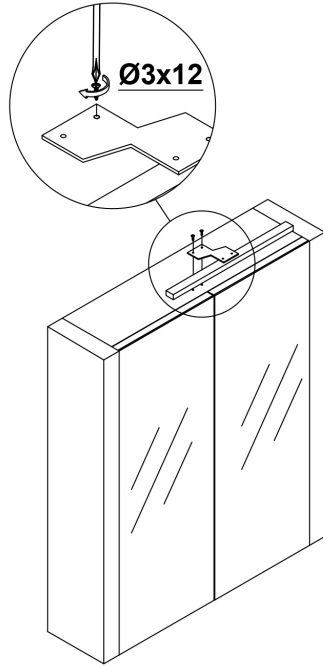


11

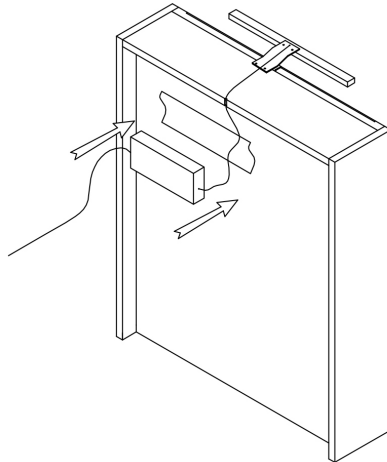




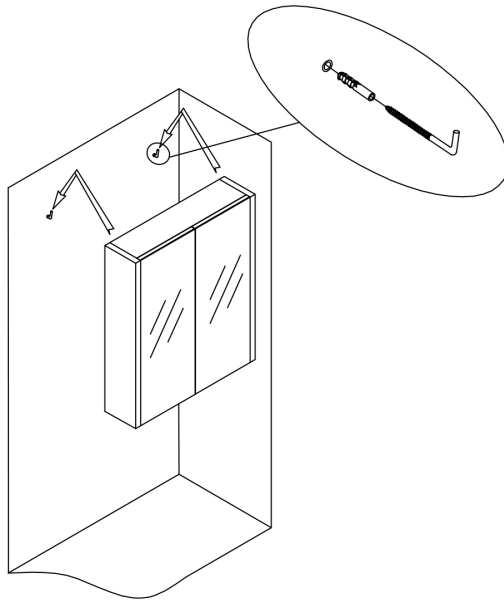
13



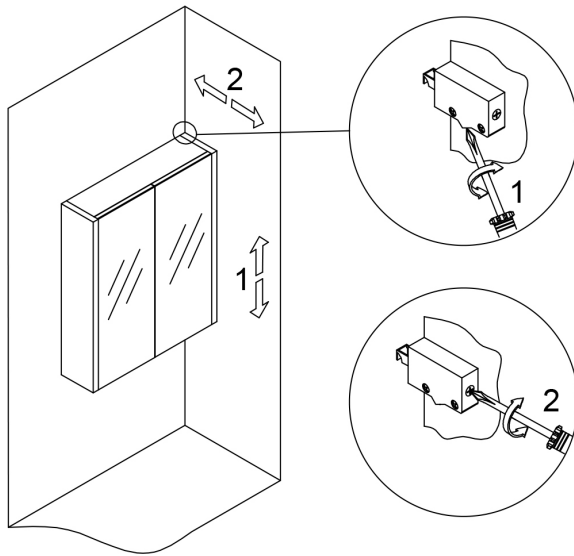
14



15



16



SÄKERHETSANVISNINGAR

- Se till att inga infällda rör eller ledningar skadas vid borrhning i väggen.
- Fäst produkten i väggen med korrekt fästdon.
- Produkten har ett bra fuktskydd, men bör inte utsättas för direkt vattenstänk.
- Produkten innehåller inbyggda LED-lampor. Ljuskällan kan inte bytas. Om ljuskällan går sönder måste hela produkten bytas.

VARNING!

Nyinstallationer och utökning av befintliga anläggningar ska alltid utföras av behörig installatör. Vid nödvändig kännedom (i annat fall kontakta elinstallatör) får du byta strömbrytare, vägguttag samt montera stickproppar, skarvsladdar och lamphållare. Felaktig montering kan leda till livsfara och brandrisk.

BESKRIVNING

Monteringsdetaljer

BILD 1

MONTERING

Se illustrationerna för korrekt monteringsordning.

BILD 2–16

SIKKERHETSANVISNINGER

- Pass på at du ikke skader noen innbygde rør eller ledninger når du borer i veggen.
- Fest produktet til veggen med en egnet festeanordning.
- Produktet har god fuktbeskyttelse, men bør ikke utsettes for direkte vannsøl.
- Denne lampen inneholder integrerte LED-pærer. Lyskilden i denne lampen kan ikke byttes ut – lampen må byttes ut når lyskilden er utbrukt.

ADVARSEL!

Kan kun installeres av en registrert installasjonsvirksomhet. Det kan oppstå livsfare og øke brannfaren, dersom arbeidet ikke er riktig utført.

BESKRIVELSE

Monteringsdetaljer

BILDE 1

MONTERING

Se illustrasjonene for korrekt monteringsanvisning.

BILDE 2–16

ZASADY BEZPIECZEŃSTWA

- Dopilnuj, aby podczas wiercenia w ścianie nie uszkodzić wpuszczanych rur ani przewodów.
- Zamontuj produkt w ścianie odpowiednim elementem mocującym.
- Produkt ma dobrą ochronę przed wilgocią, ale nie powinien być narażony na zalanie wodą.
- Źródło światła tej oprawy oświetleniowej nie jest wymienne; w momencie zużycia źródła światła należy wymienić całą oprawę oświetleniową.

OSTRZEŻENIE!

Wykonanie nowej instalacji oraz rozbudowanie instalacji istniejących należy zawsze zlecać uprawnionemu instalatorowi. Jeśli posiadasz odpowiednią wiedzę (w przeciwnym razie należy skontaktować się z elektrykiem-instalatorem), możesz wymieniać przełączniki, gniazda ścienne oraz montować wtyczki, przedłużacze i oprawki żarówek. Nieprawidłowy montaż może stanowić zagrożenie dla życia i spowodować ryzyko pożaru.

OPIS

Elementy montażowe

RYS. 1

MONTAŻ

Aby zachować właściwą kolejność montażu, zob. ilustracje.

RYS. 2–16

SAFETY INSTRUCTIONS

- Make sure no recessed piping or conduits are damaged when drilling in the wall.
- Fasten the product to the wall with the correct fastener.
- The product has a good moisture barrier, but should not be exposed to direct splashing.
- This luminaire contains built-in LED lamps. The light source cannot be changed in the luminaire - the luminaire needs to be replaced when the light source wears out.

WARNING!

New installations and extensions to existing systems should always be carried out by an authorised electrician. If you have the necessary experience and knowledge, you may replace switches and power points, fit plugs, extension cords and light sockets. If not, you should contact an electrician. Incorrect installation can result in electric shock or fire.

DESCRIPTION

Assembly parts

FIG. 1

ASSEMBLY

See diagrams for correct order of assembly.

FIG. 2–16