

# MARQUANT®

006041



## **SV TAKFÄSTE**

### BRUKSANVISNING

Viktigt! Läs bruksanvisningen före användning.  
Spara den för framtida bruk.  
(Original bruksanvisning).

## **NO TAKFESTE**

### BRUKSANVISNING

Viktig! Les bruksanvisningen nøye før bruk.  
Ta vare på den for fremtidig bruk.  
(Oversettelse av original bruksanvisning).

## **DA LOFTMONTERING**

### BETJENINGSVEJLEDNING

Vigtigt! Læs betjeningsvejledningen før brug.  
Gem den til senere brug.  
(Oversættelse af den originale vejledning).

## **PL UCHWYT SUFITOWY**

### INSTRUKCJA OBSŁUGI

Ważne! Przed użyciem uważnie przeczytaj instrukcję obsługi! Zachowaj ją na przyszłość.  
(Tłumaczenie oryginalnej instrukcji).

## **EN CEILING ATTACHMENT**

### OPERATING INSTRUCTIONS

Important! Read the user instructions carefully before use. Save them for future reference.  
(Translation of the original instructions).



## **DE DECKENHALTERUNG**

### BEDIENUNGSANLEITUNG

Wichtig! Die Bedienungsanleitung vor der Verwendung bitte sorgfältig durchlesen!  
Für die zukünftige Verwendung aufbewahren.  
(Bedienungsanleitung im Original).

## **FI KATTOKIINNIKE**

### KÄYTTÖOHJEESTA

Tärkeää! Lue käyttöohje huolella ennen käyttöä!  
Säilytä se myöhempää käyttöä varten.  
(Käännös alkuperäisestä käyttöohjeesta).

## **FR FIXATION PLAFOND**

### MODE D'EMPLOI

Important! Lisez attentivement le mode d'emploi avant la mise en service. Conservez-le.  
(Traduction des instructions originales).

## **NL PLAFONDBEVESTIGING**

### GEBRUIKSAANWIJZING

Belangrijk! Lees de gebruiksaanwijzing aandachtig door voordat u het apparaat gebruikt. Bewaar de gebruiksaanwijzing voor toekomstig gebruik.  
(Vertaling van de originele instructies).

Rätten till ändringar förbehålles.  
För senaste version av bruksanvisningen se [www.jula.com](http://www.jula.com)

Med forbehold om endringer.  
Nyeste versjon av bruksanvisningen finner du på [www.jula.com](http://www.jula.com)

Ret til ændringer forbeholdes.  
Den seneste version af betjeningsvejledningen findes på [www.jula.com](http://www.jula.com)

Z zastrzeżeniem prawa do zmian.  
Najnowsza wersja instrukcji obsługi znajduje się na [www.jula.com](http://www.jula.com)

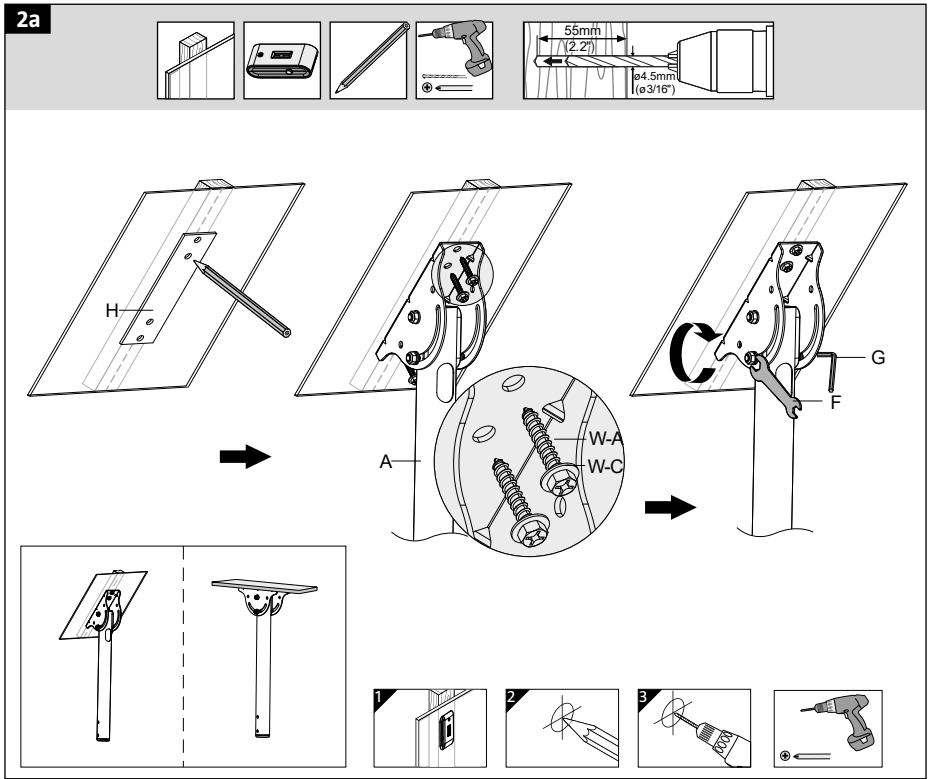
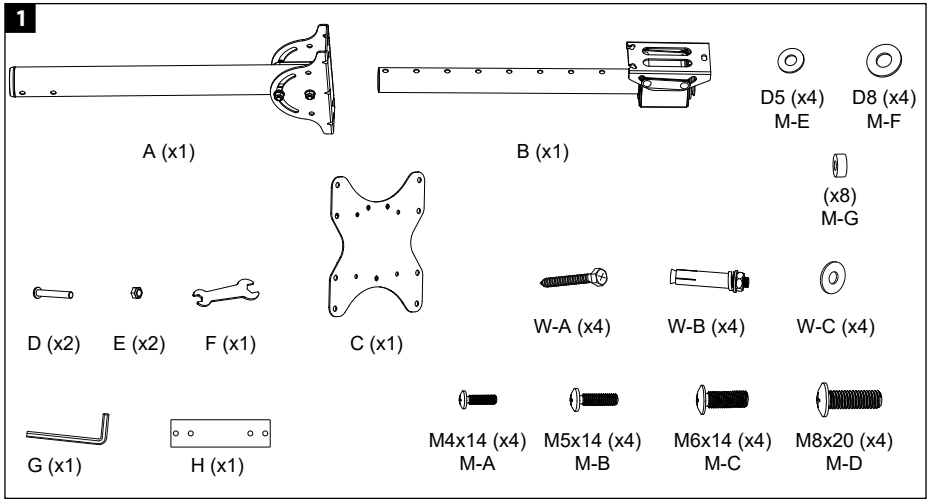
Jula reserves the right to make changes.  
For latest version of operating instructions, see [www.jula.com](http://www.jula.com)

Änderungen vorbehalten.  
Die aktuellste Version der Bedienungsanleitung finden Sie auf [www.jula.com](http://www.jula.com)

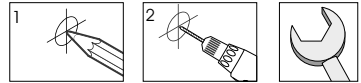
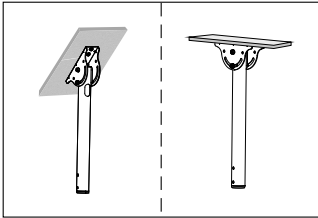
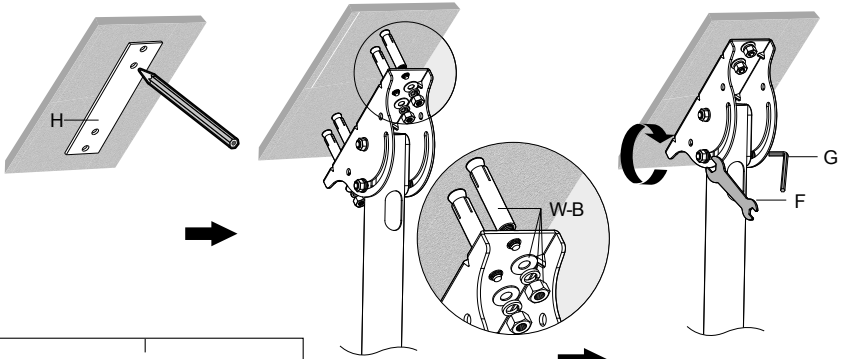
Pidätämme oikeuden muutoksiin.  
Katso käyttöohjeiden uusin versio täältä: [www.jula.com](http://www.jula.com)

Nous nous réservons le droit d'apporter des modifications.  
Pour la dernière version du manuel utilisateur, voir [www.jula.com](http://www.jula.com)

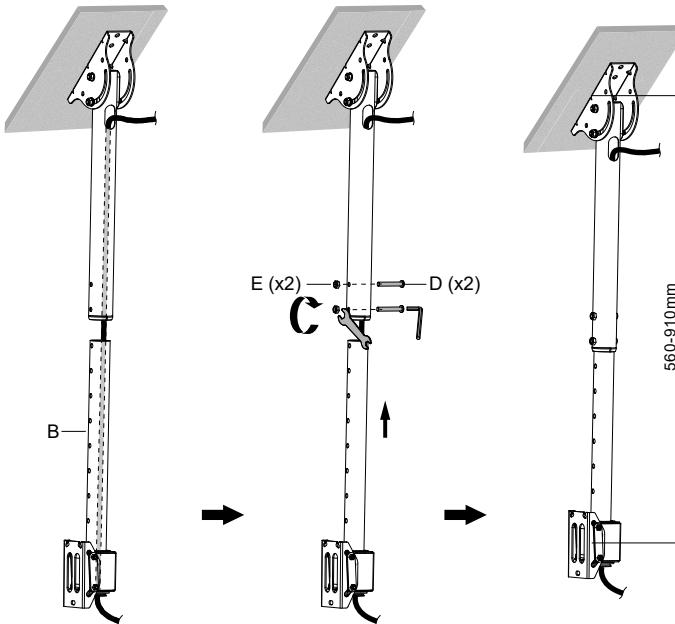
Wijzigingen voorbehouden.  
Voor de nieuwste versie van de gebruiksaanwijzing, zie [www.jula.com](http://www.jula.com)



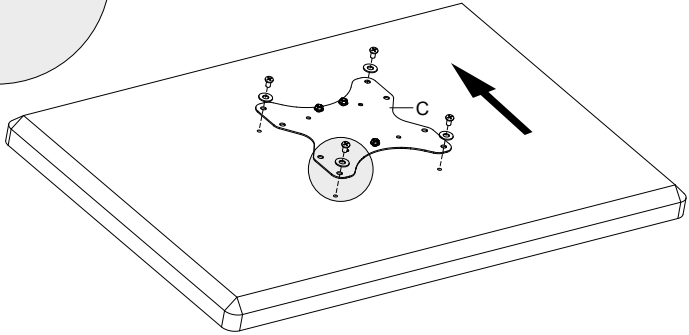
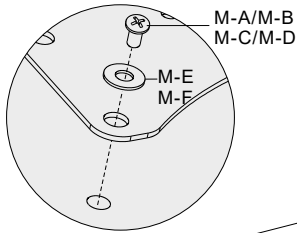
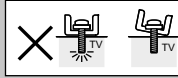
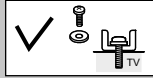
2b



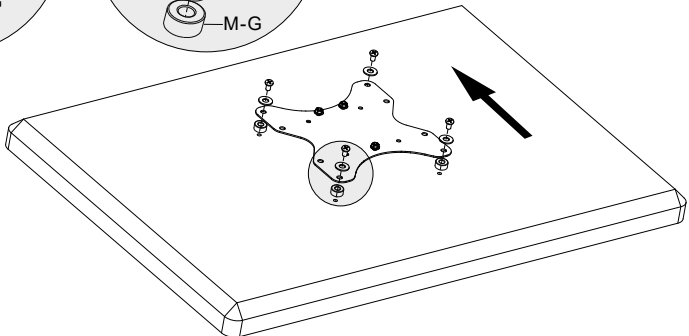
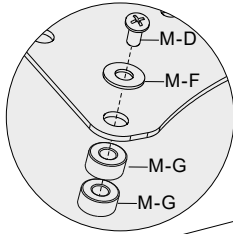
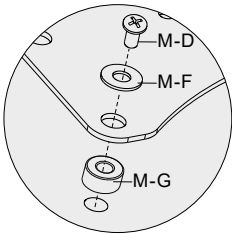
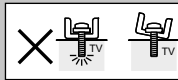
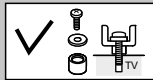
3



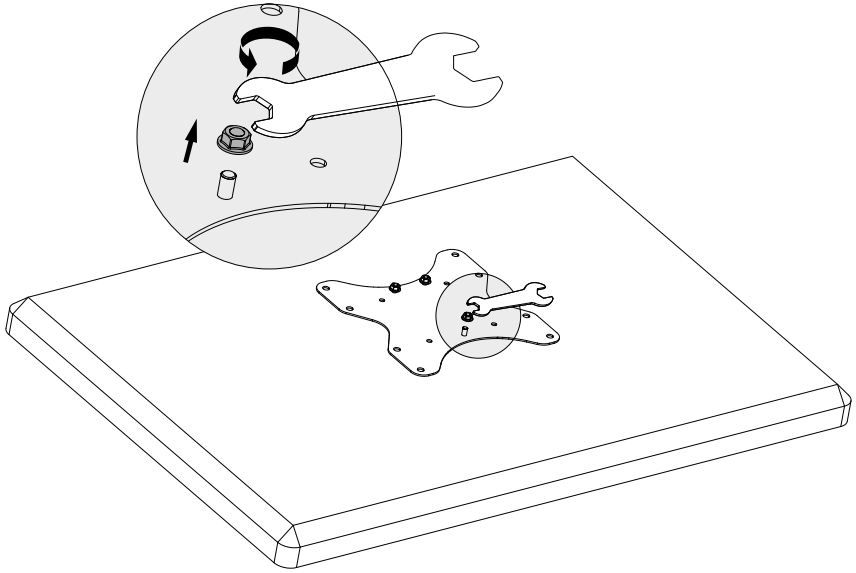
4a



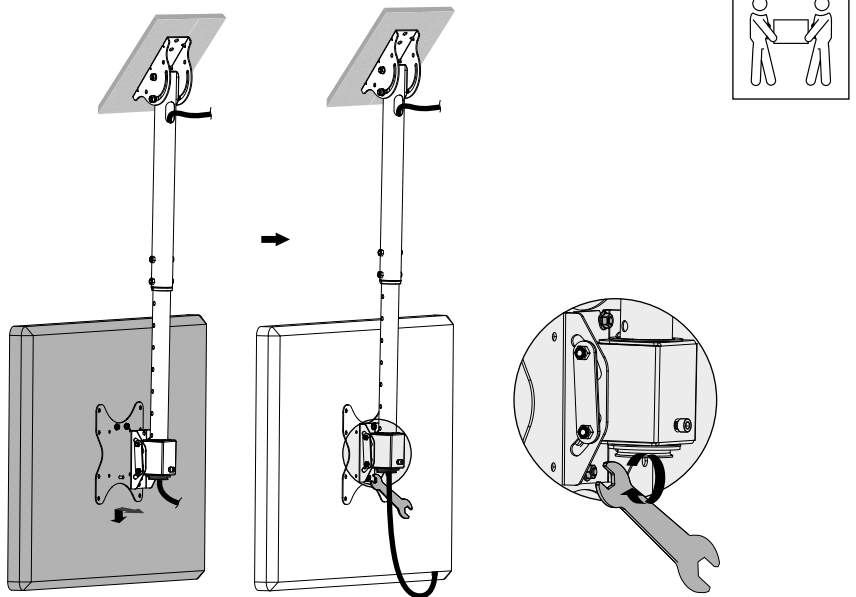
4b



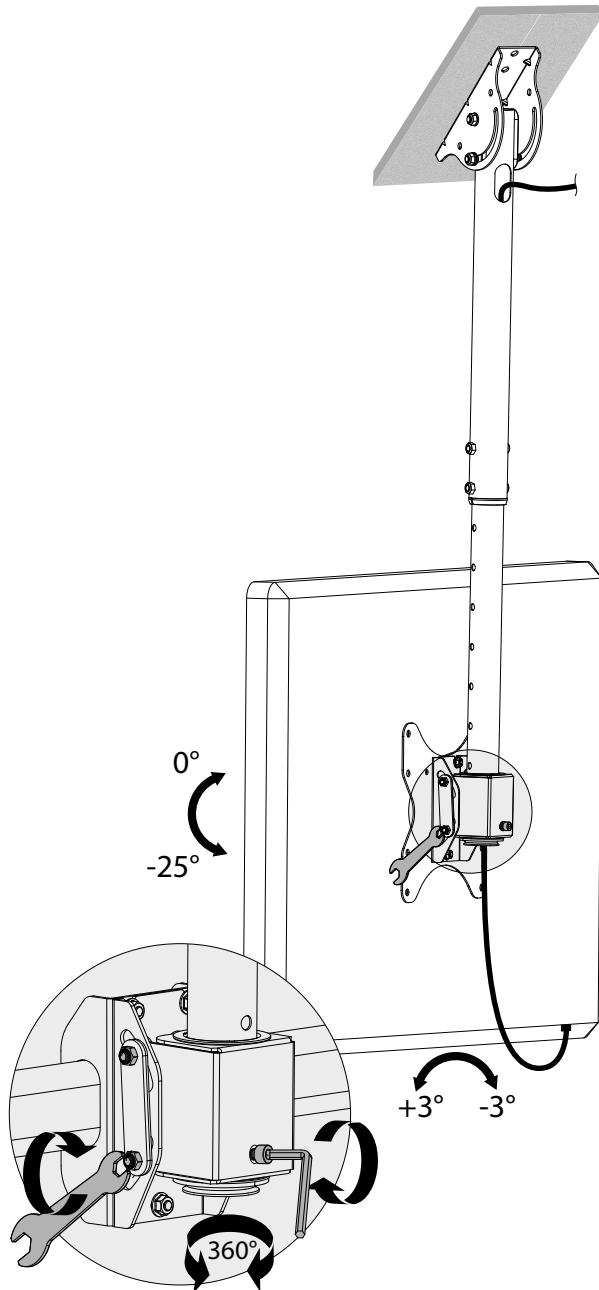
5



6



7



## SÄKERHETSANVISNINGAR

- Överskrid inte tillåten maximal lastvikt – risk för allvarlig personskada och/eller egendomsskada.
- Fästena måste fästas enligt specifikationerna i bruksanvisningen. Felaktig installation kan medföra personskada och/eller egendomsskada.
- Skyddsutrustning och lämpliga verktyg måste användas.
- Kontrollera att stödytan kan bära upp vikten av fästet och den produkt det ska bära.
- Dra åt skruvarna ordentligt, men inte för hårt – risk för egendomsskada.
- Den här produkten innehåller smådelar som kan utgöra en kvävningsrisk om de sväljs. Håll de här delarna utom räckhåll för barn.
- Produkten är endast avsedd för inomhusbruk. Användning utomhus kan medföra personskada och/eller egendomsskada

## VIKTIGT!

- **Kontrollera att du har alla delar i listan. Kontakta Julas kundtjänst om delar saknas eller är skadade.**
- **Kontrollera minst var 3:e månad att fästet är korrekt monterat.**

## TEKNISKA DATA

Maximal belastning	50 kg
Passar skärmstorlek	23" – 42"
Längd	560 - 910 mm

## MONTERING

### BILD 1-7

## SIKKERHETSANVISNINGER

- Tillatt maksimal lastevekt må ikke overskrides – fare for alvorlig personskade og/eller materiell skade.
- Festene må festes i henhold til spesifikasjonene i bruksanvisningen. Feil installasjon kan medføre personskade og/eller materielle skader.
- Verneutstyr og egnet verktøy må brukes.
- Kontroller at anleggsflate kan bære vekten av festet og det produktet som skal monteres på det.
- Skru skruene godt til, men likevel ikke for hardt. Da risikerer du å skade veggen.
- Dette produktet inneholder små deler som kan utgjøre en kvelningsfare om de svelges. Hold disse delene utilgjengelig for barn.
- Produktet er kun beregnet på innendørs bruk. Utendørs bruk kan medføre person- og/eller materiell skade.

## VIKTIG!

- **Kontroller at du har alle delene på listen. Kontakt Julas kundeservice hvis noen av delene mangler eller er skadet.**
- **Kontroller minst hver 3. måned at festet er korrekt montert.**

## TEKNISKE DATA

Maks. belastning	50 kg
Passer til skjermstørrelse	23" – 42"
Lengde	560–910 mm

## MONTERING

### BILDE 1-7

## SIKKERHEDSANVISNINGER

- Overskrid ikke den maksimalt tilladte lastvægt – risiko for alvorlig personskade og/eller materielle skader.
- Beslagene skal fastgøres i henhold til specifikationerne i betjeningsvejledningen. Forkert montering kan medføre personskade og/eller skade på ejendom.
- Der skal bruges beskyttelsesudstyr og passende værktøj.
- Kontrollér, at underlaget kan bære vægten af beslaget og det produkt, det skal bære.
- Spænd skruerne fast, men ikke for hårdt – risiko for materielle skader.
- Dette produkt indeholder små dele, der kan udgøre kvælningsfare, hvis de sluges. Opbevar disse dele utilgængeligt for børn.
- Produktet er kun beregnet til indendørs brug. Udendørs brug kan medføre personskade og/eller materielle skader

## VIGTIGT!

- **Tjek, at du har alle delene på listen. Hvis dele mangler eller er beskadiget, bedes du kontakte Julas kundeservice.**
- **Kontrollér mindst hver 3. måned, at beslaget er korrekt monteret.**

## TEKNISKE DATA

Maksimal belastning	50 kg
Passer til skærmstørrelse	23"-42"
Længde	560-910 mm

## MONTERING

### FIGUR 1-7

## ZASADY BEZPIECZEŃSTWA

- Nie przekraczaj dopuszczalnej maksymalnej nośności – ryzyko ciężkich obrażeń ciała i/lub szkód materialnych.
- Uchwyty należy przymocować zgodnie ze specyfikacją w instrukcji obsługi. Nieprawidłowy montaż może doprowadzić do powstania obrażeń ciała i/lub szkód materialnych.
- Należy stosować odpowiednie środki ochrony oraz narzędzia.
- Upewnij się, że powierzchnia wytrzymałe ciężar rękojeści i produktu.
- Dokręć śruby porządnie, lecz nie za mocno – ryzyko szkód materialnych.
- Niniejszy produkt zawiera małe części, których połknięcie niesie ze sobą ryzyko uduszenia. Przechowuj takie części w miejscu niedostępnym dla dzieci.
- Produkt jest przeznaczony wyłącznie do użytku wewnątrz pomieszczeń. Stosowanie na zewnątrz

pomieszczeń może doprowadzić do powstania obrażeń ciała i/lub szkód materialnych.

### WAŻNE!

- **Upewnij się, czy posiadasz wszystkie elementy z listy. Skontaktuj się z biurem obsługi klienta Jula, jeśli dostrzeżesz brak lub uszkodzenie części.**
- **Co najmniej co 3 miesiące sprawdzaj, czy uchwyt jest prawidłowo zamontowany.**

## DANE TECHNICZNE

Maksymalne obciążenie	50 kg
Pasuje do ekranów	23"–42"
Długość	560–910 mm

## MONTAŻ

### RYS. 1-7

## SAFETY INSTRUCTIONS

- Do not exceed the permitted maximum load – risk of serious personal injury and/or material damage.
- The fasteners must be fastened according to the specifications in the instructions. Incorrect installation can result in personal injury and/or material damage.
- Safety equipment and suitable tools must be used.
- Make sure that the supporting surface will safely support the combined weight of the equipment and all attached hardware and components.
- Tighten the screws firmly, but not too hard – risk of material damage.
- This product contains small parts that can result in a risk of suffocation if swallowed. Keep these parts out of the reach of children.
- The product is only intended for indoor use. Using it outdoors can result in personal injury and/or material damage.

## IMPORTANT:

- **Check that you have all the parts in the list. Contact Jula's Customer Services if any parts are missing or damaged.**
- **Check at least every 3 months that the bracket is correctly mounted.**

## TECHNICAL DATA

Maximum weight	50 kg
Suits screen size	23" - 42"
Length	560 - 910 mm

## INSTALLATION

### FIG. 1-7

## SICHERHEITSHINWEISE

- Überschreiten Sie nicht das maximal zulässige Lastgewicht – Gefahr schwerer Verletzungen und/oder Sachschäden.
- Die Halterungen sind gemäß den Angaben in der Betriebsanleitung zu befestigen. Eine unsachgemäße Installation kann zu Verletzungen und/oder Sachschäden führen.
- Es müssen Schutzausrüstung und geeignete Werkzeuge verwendet werden.
- Sicherstellen, dass die Abstützfläche eine ausreichende Tragfähigkeit für die Halterung und das vorgesehene Produkt besitzt.
- Ziehen Sie die Schrauben fest, aber nicht zu fest an – Gefahr von Sachschäden.
- Dieses Produkt enthält Kleinteile, die beim Verschlucken eine Erstickenungsgefahr darstellen können. Bewahren Sie diese Teile außerhalb der Reichweite von Kindern auf.

- Das Produkt ist ausschließlich für die Verwendung im Innenbereich vorgesehen. Eine Verwendung im Freien kann zu Verletzungen und/oder Sachschäden führen

### WICHTIG!

- **Stellen Sie sicher, dass alle aufgelisteten Elemente vorhanden sind. Sollten Teile fehlen oder beschädigt sein, wenden Sie sich bitte an den Kundenservice von Jula.**
- **Prüfen Sie mindestens alle 3 Monate, ob die Halterung richtig installiert ist.**

## TECHNISCHE DATEN

Max. Last	50 kg
Geeignet für Bildschirmgröße	23" – 42"
Länge	560 - 910 mm

## MONTAGE

ABB. 1-7

## TURVALLISUUSOHJEET

- Älä ylitä suurinta sallittua kuormaan - vakavan henkilövahingon ja/tai omaisuusvahingon vaara.
- Teline on kiinnitettävä käyttöohjeen ohjeiden mukaisesti. Virheellinen asennus voi aiheuttaa henkilövahinkoja ja/tai omaisuusvahinkoja.
- Käytä suojarusteita ja asianmukaisia työkaluja.
- Varmista, että tukipinta kestää telineen ja tuotteen painon.
- Kiristä ruuvit kunnolla, mutta ei liian tiukalle - omaisuusvahinkojen vaara.
- Tämä tuote sisältää pieniä osia, jotka voivat aiheuttaa tukehtumisvaaran nieltynä. Pidä nämä osat poissa lasten ulottuvilta.
- Tuote on tarkoitettu vain sisäkäyttöön. Ulkokäyttö voi aiheuttaa henkilövahinkoja ja/tai omaisuusvahinkoja

## TÄRKEÄÄ!

- **Varmista, että olet saanut kaikki luettelossa olevat osat. Älä käytä tuotetta, jos osia puuttuu tai on vaurioitunut.**
- **Tarkista vähintään 3 kuukauden välein, että teline on asennettu oikein.**

## TEKNISET TIEDOT

Suurin kuormitettavuus	50 kg
Sopiva näyttökoko	23" – 42"
Pituus	560 - 910mm

## ASENNUS

### KUVA 1-7

## CONSIGNES DE SÉCURITÉ

- N'excédez pas le poids de charge maximal autorisé : risque de blessures graves et/ou de dégâts matériels.
- Les supports doivent être fixés conformément aux indications du mode d'emploi. Une installation incorrecte peut provoquer des blessures et/ou des dégâts matériels.
- Un équipement de protection et des outils adaptés doivent être utilisés.
- Vérifiez que la surface peut supporter le poids de la fixation et du produit qu'elle doit supporter.
- Serrez les vis fermement, mais pas trop fort : risque de dégâts matériels.
- Ce produit contient de petites pièces qui peuvent présenter un risque d'étouffement en cas d'ingestion. Gardez ces pièces hors de la portée des enfants.
- Le produit est destiné à un usage intérieur seulement. Une utilisation à l'extérieur peut entraîner des blessures et/ou des dégâts matériels.

## IMPORTANT !

- **Vérifiez que vous avez toutes les pièces de la liste. Contactez le service clientèle de Jula si des pièces manquent ou sont endommagées.**
- **Vérifiez au moins tous les 3 mois que le support est correctement monté.**

## CARACTÉRISTIQUES TECHNIQUES

Charge maximale	50 kg
Adapté à la taille de l'écran	23" – 42"
Longueur	560 - 910 mm

## MONTAGE

FIG. 1-7

## VEILIGHEIDSINSTRUCTIES

- Het toegestane maximale belastingsgewicht niet overschrijden — risico op een ernstig letsel en/of materiële schade.
- De bevestigingsmiddelen moeten worden bevestigd volgens de specificaties van de gebruiksaanwijzing. Onjuiste installatie kan leiden tot een persoonlijk letsel en/of materiële schade.
- Beschermingsmiddelen en geschikte gereedschappen moeten worden gebruikt.
- Zorg ervoor dat het ondersteunende oppervlak het gewicht van de bevestiging en het te dragen product kan dragen.
- Draai de schroeven goed vast, maar niet te strak — risico op materiële schade.
- Dit product bevat kleine onderdelen die een verstikkingsrisico kunnen vormen als ze worden ingeslikt. Houd deze onderdelen buiten het bereik van kinderen.

- Het product is uitsluitend bedoeld voor gebruik binnenshuis. Buitengebruik kan leiden tot een persoonlijk letsel en/of materiële schade.

### BELANGRIJK!

- **Zorg ervoor dat u alle onderdelen uit de lijst heeft staan. Neem contact op met de klantenservice van Jula als onderdelen ontbreken of beschadigd zijn.**
- **Controleer ten minste elke 3 maanden of de beugel goed is gemonteerd.**

## TECHNISCHE GEGEVENS

Maximale belasting	50 kg
Past op schermgrootte	23"–42"
Lengte	560–910 mm

## MONTAGE

AFB. 1-7

