



Instrukcja obsługi mini wyłącznika czasowego

Operating Instructions for Mini Timer

406-071



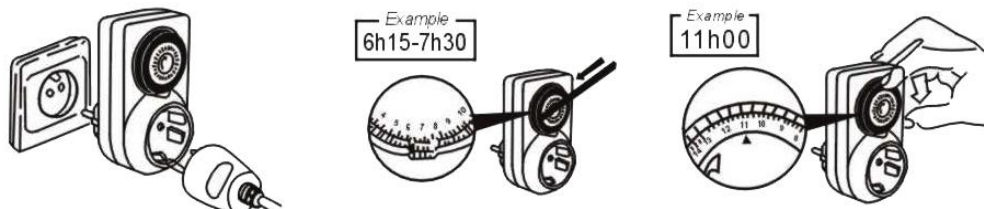
PL Instrukcja obsługi w oryginale
EN Operating instructions in original

DANE TECHNICZNE

Napięcie znamionowe	230 V ~ 50 Hz
Maks. moc	3500 W

OBSŁUGA

Przed użyciem uważnie przeczytaj instrukcję obsługi!



- Podłącz wyłącznik do gniazdka.
- Podłącz wybrane urządzenie do wyłącznika.
- Wciśnij segmenty odpowiadające długości działania podłączonego urządzenia. Każdy segment to 30 minut.
- Przekręć pokrętkę tak, by strzałka wskazywała aktualny czas.

Z zastrzeżeniem prawa do błędów w druku i zmian konstrukcyjnych, które są od nas niezależne. W razie ewentualnych problemów skontaktuj się telefonicznie z naszym działem obsługi klienta pod numerem: 801 600 500.

Jula Poland Sp. z o.o., ul. Malborska 49, 03-286 Warszawa, Polska
www.jula.pl

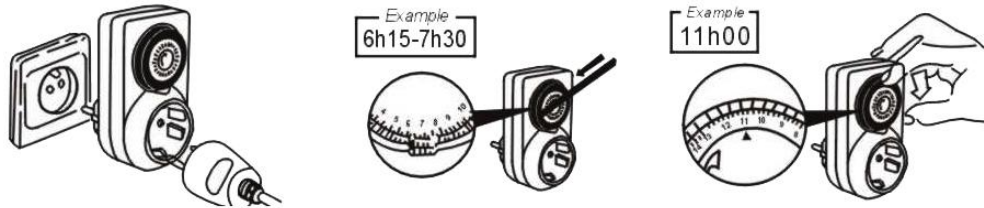
	<p>Dbaj o środowisko! Nie wyrzucaj zużytego produktu wraz z odpadami komunalnymi! Produkt zawiera elektryczne lub elektroniczne komponenty mogące być zagrożeniem dla środowiska. Produkt należy oddać do odpowiedniego punktu składowania lub przynieść go do jednego ze sklepów, gdzie przy zakupie nowego sprzętu bezpłatnie przyjmujemy stary, tego samego rodzaju i tej samej ilości.</p>
--	--

TECHNICAL DATA

Rated voltage	230V ~ 50 Hz
Max. output	3500 W

OPERATION

Read the Operating Instructions carefully before use!



- Plug the timer into the wall socket.
- Connect the equipment to the timer.
- Push out the tabs to set the period of activation for the connected equipment. Each tab represents 30 minutes.
- Rotate the ring until the arrow is pointing at the current time.

Subject to printing errors and design changes over which we have no control. In the event of problems, please contact our service department.
www.jula.com

