



Monteringsanvisning för vägglykta
Monteringsanvisning for vegglampe
Monteringsvejledning til væglampe
Instrukcja montażu latarni ściennej
Installation Instructions for wall lamp

422072



SV Original bruksanvisning
NO Oversettelse av original bruksanvisning
DA Oversættelse af den originale vejledning
PL Tłumaczenie oryginalnej instrukcji
EN Translation of the original instructions

SÄKERHETSANVISNINGAR

Läs bruksanvisningen noggrant innan användning!

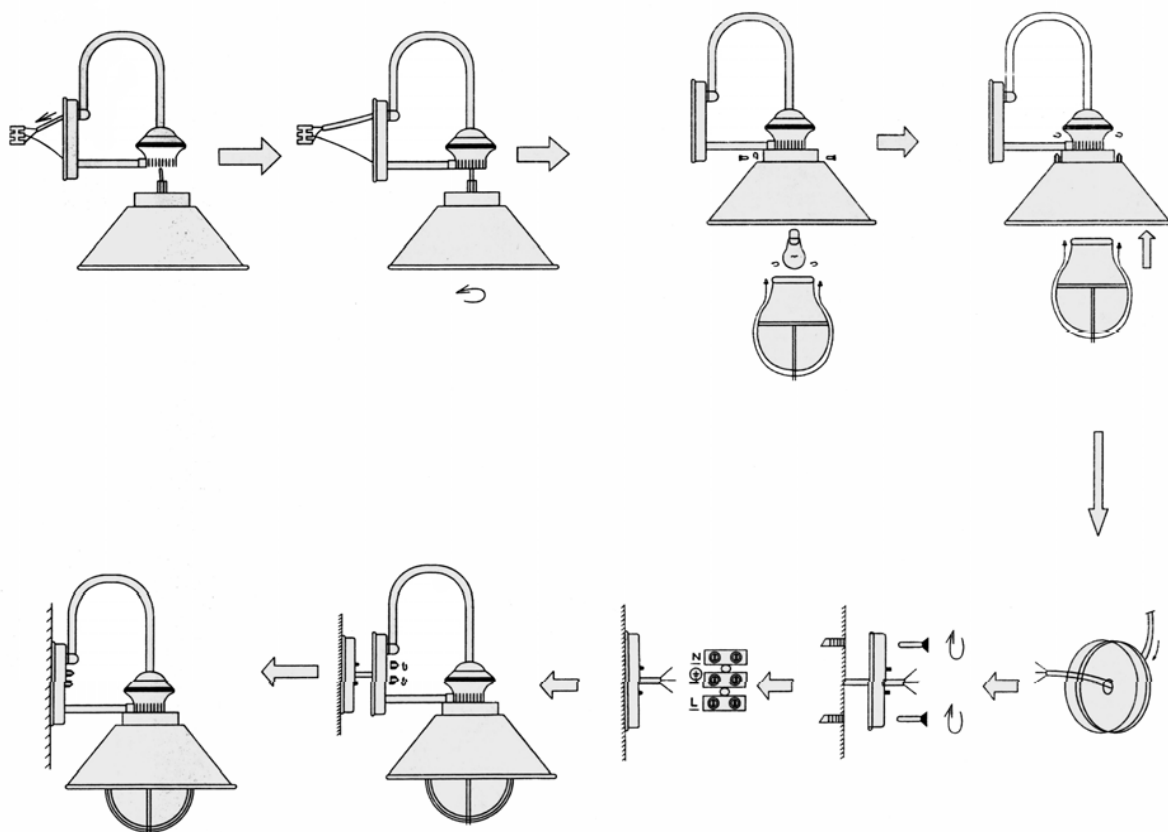
RESPEKT FÖR EL!

Nyinstallationer och utökning av befintliga anläggningar ska alltid utföras av behörig installatör. Vid nödvändig kännedom (i annat fall kontakta elinstallatör) får du byta strömbrytare, vägguttag samt montera stickproppar, skarvsladdar och lamphållare. Felaktig montering kan leda till livsfara och brandrisk.

TEKNISKA DATA

Märkspänning	230 V ~ 50 Hz
Effekt	Max 60 W
Lampsockel	E27
Kapslingsklass	IP23

MONTERING



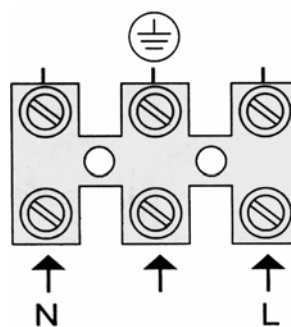
Elanslutning

N Blå Noll



Gul/grön Jord

L Brun Fas



OBS! De fabriksmonterade ledningarna får inte ändras.

Rätten till ändringar förbehålles. Vid eventuella problem, kontakta vår serviceavdelning på telefon 0200-88 55 88.

Jula AB, Box 363, 532 24 SKARA

www.jula.se

	<p>Värna om miljön Får ej slängas bland hushållssopor! Denna produkt innehåller elektriska eller elektroniska komponenter som skall återvinnas. Lämna produkten för återvinning på anvisad plats t.ex. kommunens återvinningsstation.</p>
--	--

SIKKERHETSANVISNINGER

Les bruksanvisningen nøye før bruk!

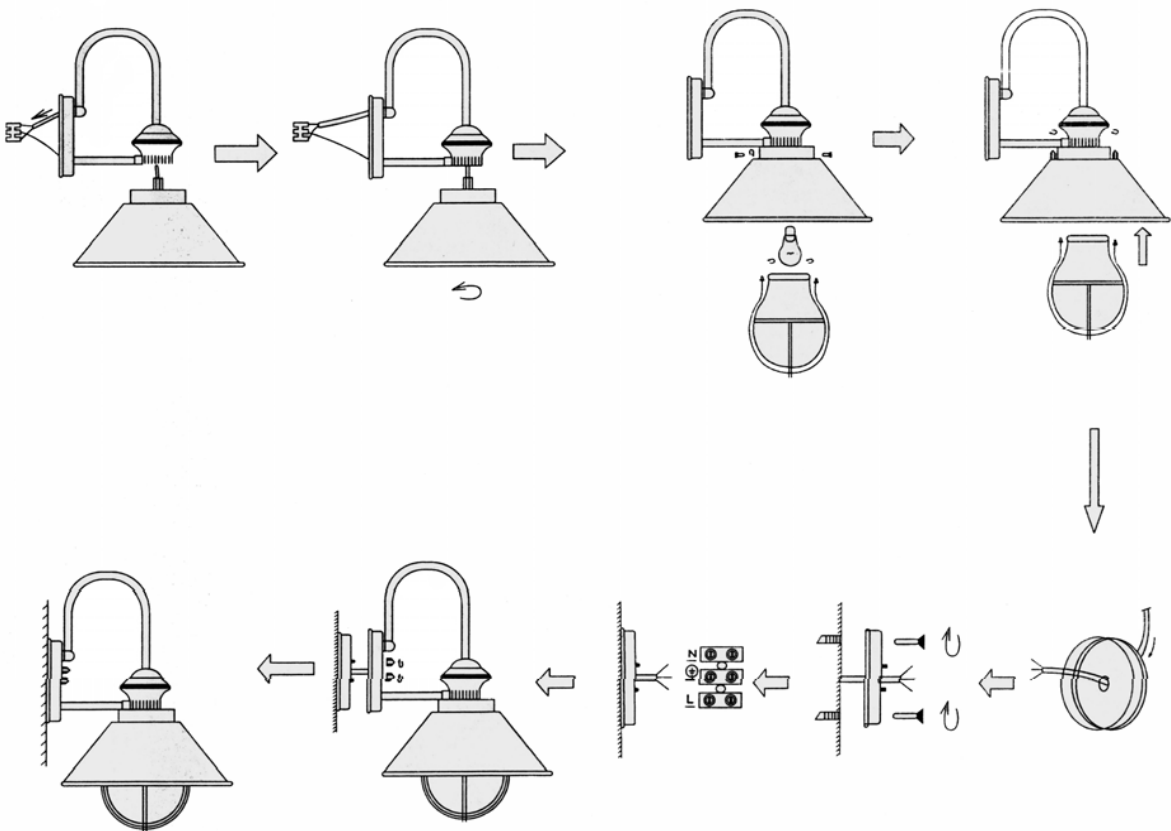
RESPEKT FOR EL!

Kan kun installeres av en registrert installasjonsvirksomhet. Det kan oppstå livsfare og øke brannfaren dersom arbeidet ikke er riktig utført.

TEKNISKE DATA

Merkespenning	230 V ~ 50 Hz
Effekt	Maks. 60 W
Lampesokkel	E27
Kapslingsklasse	IP23

MONTERING



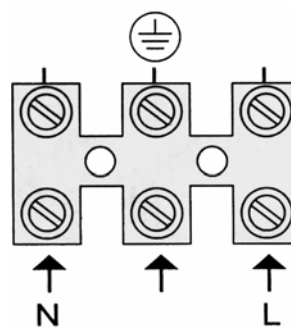
Strømtilkobling

N Blå Null



Gul/grønn Jord

L Brun Fase

**OBS!** De fabrikkmonterte ledningene må ikke endres.

Med forbehold om endringer. Ved eventuelle problemer kan du kontakte vår serviceavdeling på telefon 67 90 01 34.

Jula Norge AS, Solheimsveien 6–8, 1471 LØRENSKOG

www.jula.no

	Verne om miljøet! Må ikke kastes sammen med husholdningsavfallet! Dette produktet inneholder elektriske eller elektroniske komponenter som skal gjenvinnes. Lever produkt till gjenvinning på anvist sted, f.eks. kommunens miljøstasjon.
---	---

SIKKERHEDSANVISNINGER

Læs betjeningsvejledning omhyggeligt før brug!

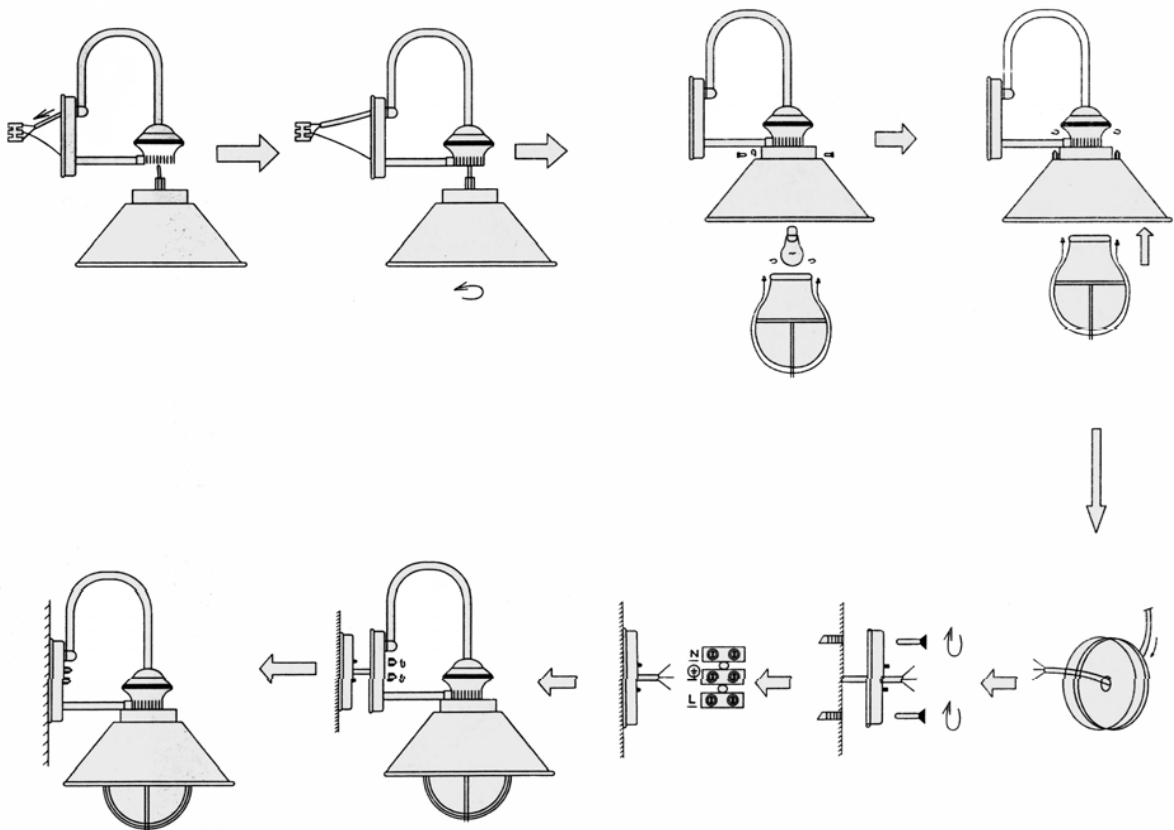
UDVIS RESPEKT FOR ELEKTRICITET!

Nye installationer og udvidelser af eksisterende installationer skal altid udføres af en autoriseret installatør. Hvis du har den nødvendige viden (ellers skal du kontakte en elinstallatør), må du selv udskifte kontakter og stikkontakter og installere stik, forlængerledninger og fatninger. Forkert installation kan medføre dødelige kvæstelser og brandfare.

TEKNISKE DATA

Mærkespænding	230 V ~ 50 Hz
Effekt	Maks. 60 W
Fatning	E27
Kapslingsklasse	IP23

MONTERING



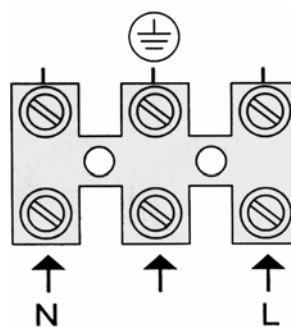
Tilslutning af strøm

N Blå Nul



Gul/grøn Jord

L Brun Fase



Bemærk! De fabriksmonterede ledninger må ikke ændres.

Med forbehold for trykfejl og designændringer uden for vores kontrol.
Hvis der opstår problemer, bedes du kontakte vores serviceafdeling.
www.jula.com



Beskyt miljøet

Må ikke bortskaffes sammen med husholdningsaffald! Dette produkt indeholder elektriske eller elektroniske komponenter, som bør genanvendes. Efterlad produktet til genbrug på den udpegede station, f.eks. kommunens genbrugsstation.

ZASADY BEZPIECZEŃSTWA

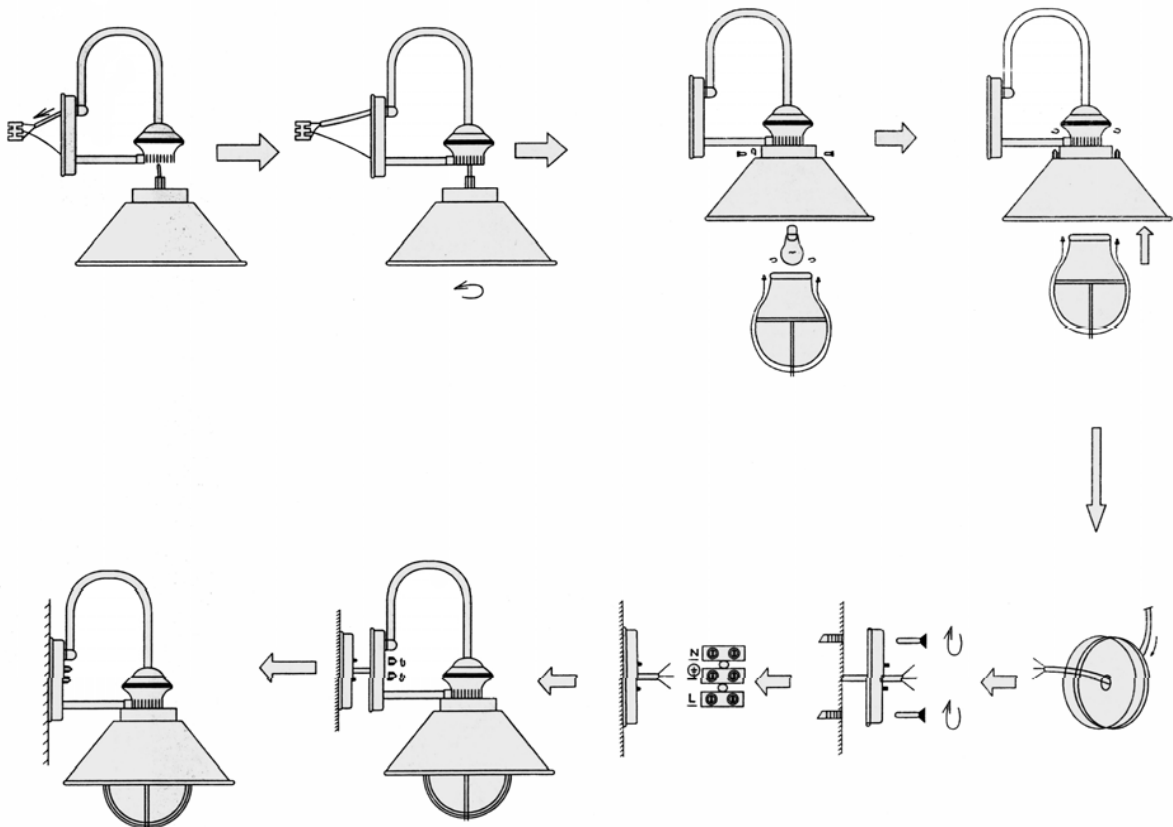
Przed użyciem uważnie przeczytaj instrukcję obsługi!

ZACHOWAJ OSTROŻNOŚĆ PODCZAS PRACY Z PRĄDEM!

Wykonanie nowej instalacji oraz poszerzenie instalacji istniejących należy zawsze zlecać uprawnionemu instalatorowi. Jeśli posiadasz odpowiednią wiedzę (w przeciwnym razie należy skontaktować się z elektrykiem-instalatorem), możesz wymieniać przełączniki, gniazda ścienne oraz montować wtyczki, przedłużacze i uchwyty żarówek. Nieprawidłowy montaż może stanowić zagrożenie dla życia i spowodować ryzyko pożaru.

DANE TECHNICZNE

Napięcie znamionowe	230 V ~ 50 Hz
Moc	Maks. 60 W
Oprawka żarówki	E27
Stopień ochrony obudowy	IP23

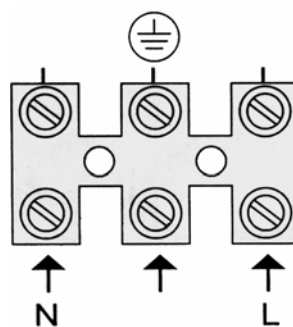
MONTAŻ

Podłączenie elektryczne

N Niebieski Zero

 Żółty/zielony Uziemienie

L Brązowy Faza

**UWAGA!** Zamontowanych fabrycznie przewodów nie należy zmieniać.

Z zastrzeżeniem prawa do zmian. W razie ewentualnych problemów skontaktuj się telefonicznie z naszym działem obsługi klienta pod numerem: 801 600 500.

Jula Poland Sp. z o.o., ul. Malborska 49, 03-286 Warszawa, Polska
www.jula.pl

SAFETY INSTRUCTIONS

Read the Installation Instructions carefully before use

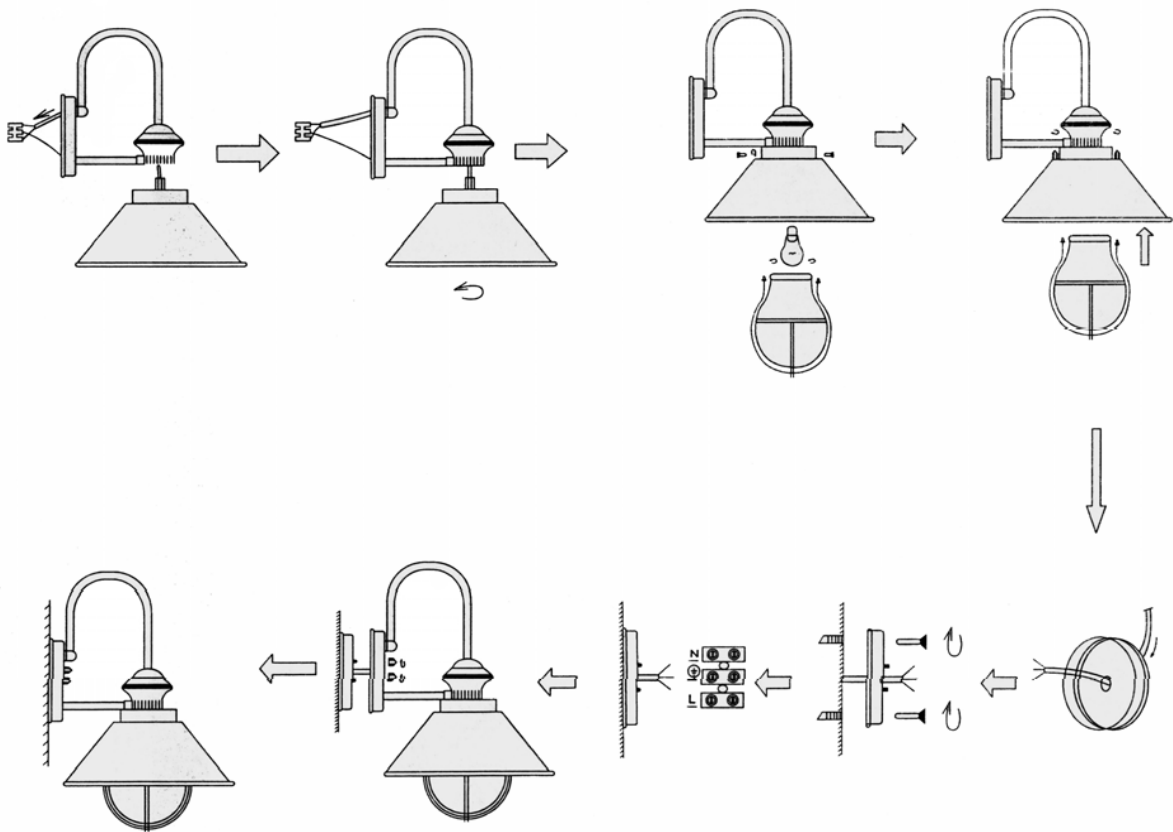
ELECTRICAL SAFETY

New installations and extensions to existing systems must always be carried out by an authorised electrician. If you have the necessary experience and knowledge, you may replace switches and wall sockets, fit plugs, extension cords and lamp holders. If not, you should contact an electrician. Improper installation may result in electric shock or fire.

TECHNICAL DATA

Rated voltage	230 V ~ 50 Hz
Output	Max. 60 W
Base	E27
Protection rating	IP23

ASSEMBLY



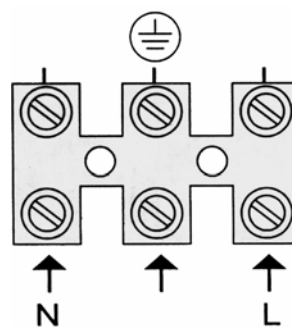
Electrical connection

N Blue Neutral



Yellow/Green Earth

L Brown Phase



NOTE The factory fitted wires must not be modified.

Jula reserves the right to make changes. In the event of problems, please contact our service department.
www.jula.com