



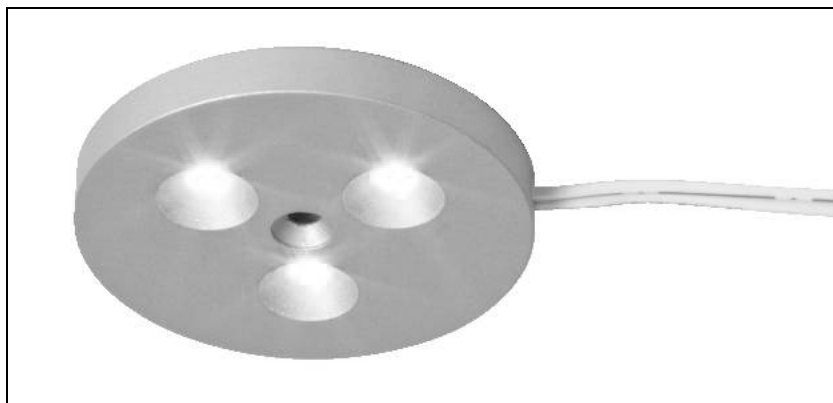
Bruksanvisning för LED-disk, påbyggnadsset

Bruksanvisning for LED-plate, påbyggingssett

Instrukcja obsługi dysku LED, zestaw uzupełniający

Operating Instructions for LED Disc, Add-on Pack

420-050



SV Bruksanvisning i original
NO Bruksanvisning i original
PL Instrukcja obsługi w oryginale
EN Operating instructions in original

SÄKERHETSANVISNINGAR

Läs bruksanvisningen noggrant innan användning!

- Kontrollera att alla anslutningar är korrekt gjorda innan produkten tänds.
- Kontrollera anslutningen om produkten inte lyser.
- Dränk inte produkten i vatten eller annan vätska.
- Förvaras oåtkomligt för barn.

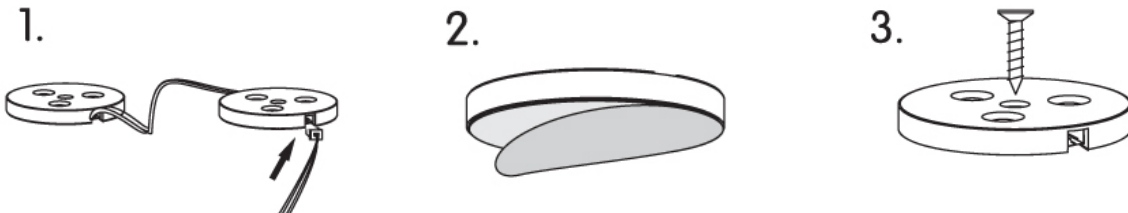
TEKNISKA DATA

Effekt	3 W
Omgivande temperatur	-20 till +45 °C
Ljusflöde	113 lm
Färgtemperatur	3000 K
Kapslingsklass	IP20
Belysningsvinkel	120°
Diodernas livslängd	50 000 h
Mått	7,5 x 50 mm

MONTERING

OBS! Transformator ingår inte.

1. Koppla samman diskarna.
2. Dra bort skyddspapperet från tejpens baksida och tryck fast på önskad yta.
3. Fixera diskarna med skruvarna.



Rätten till ändringar förbehålles. Vid eventuella problem, kontakta vår serviceavdelning på telefon 0200-88 55 88.

Jula AB, Box 363, 532 24 SKARA
www.jula.se



SIKKERHETSANVISNINGER

Les bruksanvisningen nøye før bruk!

- Kontroller at alle tilkoblinger er korrekt utført før produktet slås på.
- Kontroller tilkoblingene hvis produktet ikke lyser.
- Produktet må ikke senkes ned i vann eller annen væske.
- Oppbevares utilgjengelig for barn.

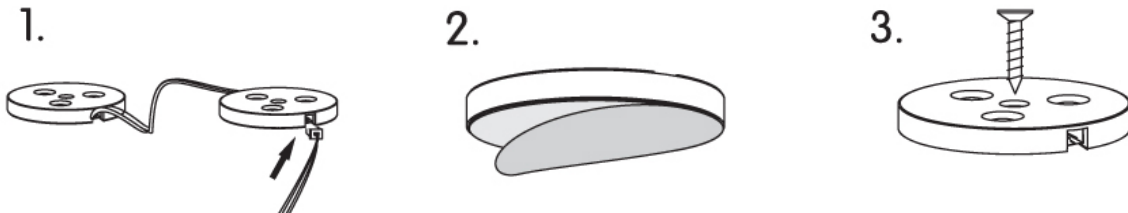
TEKNISKE DATA

Effekt	3 W
Omgivelsestemperatur	-20 til +45 °C
Lysstrøm	113 lm
Fargetemperatur	3000 K
Kapslingsklasse	IP20
Belysningsvinkel	120°
Diodenes levetid	50 000 t
Mål	7,5 x 50 mm

MONTERING

OBS! Transformator er ikke inkludert.

1. Koble sammen platene.
2. Fjern beskyttelsespapiret fra teipen på baksiden og trykk platen fast der den skal henge.
3. Fest platene med skruene.



Med forbehold om endringer. Ved eventuelle problemer kan du kontakte vår serviceavdeling på telefon 67 90 01 34.

Jula Norge AS, Solheimsveien 6–8, 1471 LØRENSKOG
www.jula.no



ZASADY BEZPIECZEŃSTWA

Przed użyciem uważnie przeczytaj instrukcję obsługi!

- Zanim zaświecisz produkt, upewnij się, czy wszystkie podłączenia zostały właściwie wykonane.
- Jeśli produkt nie świeci, sprawdź podłączenia.
- Nie zanurzaj produktu w wodzie ani innych cieczach.
- Przechowuj w miejscu niedostępnym dla dzieci.

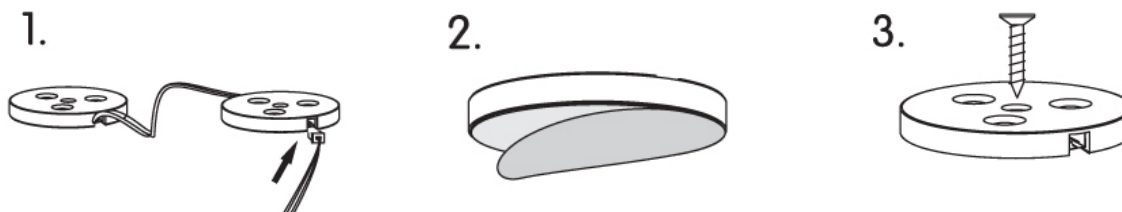
DANE TECHNICZNE

Moc	3 W
Temperatura otoczenia	od -20 do +45°C
Strumień świetlny	113 lm
Temperatura barwowa	3000 K
Stopień ochrony obudowy	IP20
Kąt oświetlenia	120°
Żywotność diod	50 000 h
Wymiary	7,5 x 50 mm

MONTAŻ

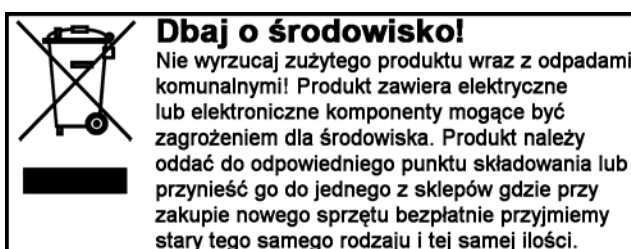
UWAGA! Transformator nie wchodzi w skład zestawu.

1. Połącz dyski.
2. Oderwij papierek ochronny od taśmy z tyłu i przyciśnij w wybranym miejscu.
3. Zamocuj dyski za pomocą wkrętów.



Z zastrzeżeniem prawa do zmian. W razie ewentualnych problemów skontaktuj się telefonicznie z naszym działem obsługi klienta pod numerem: 801 600 500.

Jula Poland Sp. z o.o., ul. Malborska 49, 03-286 Warszawa, Polska
www.jula.pl



SAFETY INSTRUCTIONS**Read the Operating Instructions carefully before use**

- Make sure that all connections are properly plugged in before switching on the product.
- Check the connections if the product does not light up.
- Do not immerse the product in water or any other liquid.
- Store out of the reach of children.

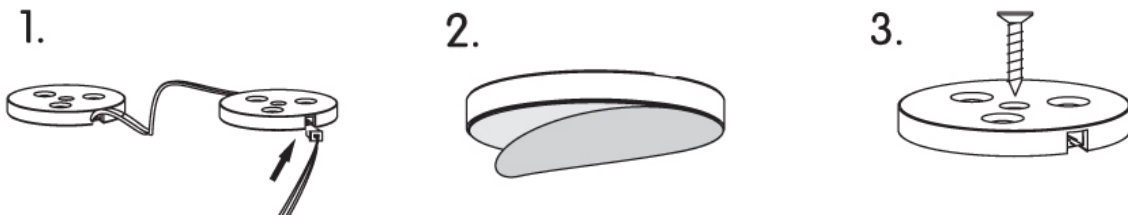
TECHNICAL DATA

Power output	3 W
Ambient temperature	-20 to +45°C
Luminous flux	113 lm
Colour temperature	3000 K
Protection rating	IP20
Lighting angle	120°
Diode lifespan	50000 h
Dimensions	7.5 x 50 mm

INSTALLATION

NOTE Transformer not included.

1. Connect the discs together.
2. Remove the protective paper from the tape on the back and firmly press in place on preferred surface.
3. Fix the discs with the screws.



Jula reserves the right to make changes. In the event of problems, please contact our service department.
www.jula.com

