



Bruksanvisning för LED-disk
Bruksanvisning for LED-plate
Instrukcja obsługi dysku LED
Operating Instructions for LED Discs

420-049



SV Bruksanvisning i original
NO Bruksanvisning i original
PL Instrukcja obsługi w oryginale
EN Operating instructions in original

SÄKERHETSANVISNINGAR

Läs bruksanvisningen noggrant innan användning!

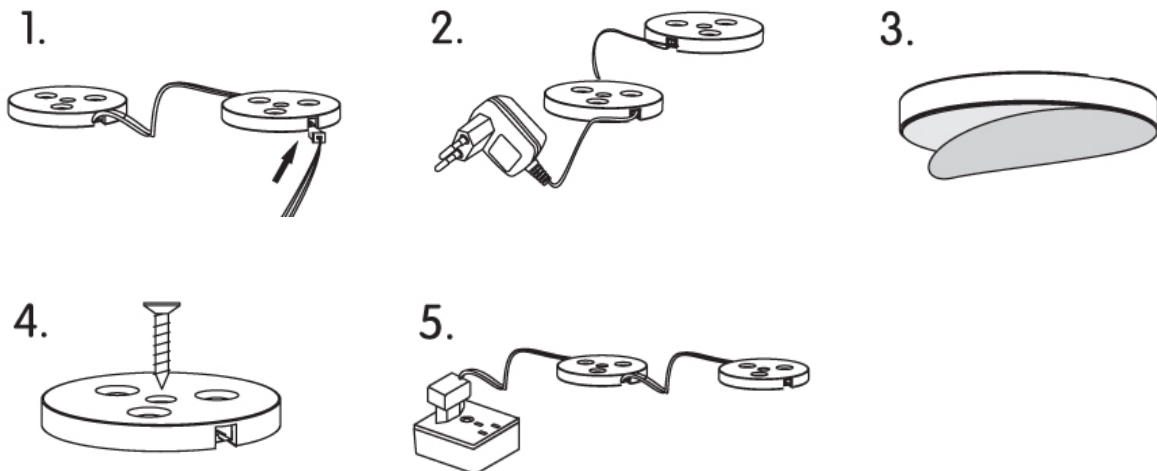
- Kontrollera att alla anslutningar är korrekt gjorda innan produkten tänds.
- Kontrollera anslutningen om produkten inte lyser.
- Dränk inte produkten i vatten eller annan vätska.
- Förvaras oåtkomligt för barn.

TEKNISKA DATA

Ingående spänning	230 V ~ 50 Hz
Utgående spänning	12 VDC
Effekt	2 x 3 W
Omgivande temperatur	-20 till +45 °C
Ljusflöde	113 lm/disk
Färgtemperatur	3000 K
Kapslingsklass	IP20
Belysningsvinkel	120°
Diodernas livslängd	50 000 h
Mått	7,5 x 50 mm

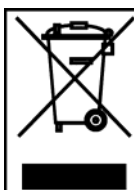
MONTERING

1. Koppla samman diskarna. Tre olika längder på kabel medföljer: 30 / 60 / 90 cm.
2. Anslut diskarna till nätadaptern.
3. Dra bort skyddspapperet från tejpens på baksidan och tryck fast på önskad yta.
4. Fixera diskarna med skruvarna.
5. Anslut nätadaptern till ett nätuttag och kontrollera att installationen fungerar.



Rätten till ändringar förbehålles. Vid eventuella problem, kontakta vår serviceavdelning på telefon 0200-88 55 88.

Jula AB, Box 363, 532 24 SKARA
www.jula.se



Värna om miljön!

Får ej slängas bland hushållssopor!
 Denna produkt innehåller elektriska eller elektroniska komponenter som skall återvinnas.
 Lämna produkten för återvinning på anvisad plats t.ex. kommunens återvinningsstation.

SIKKERHETSANVISNINGER

Les bruksanvisningen nøye før bruk!

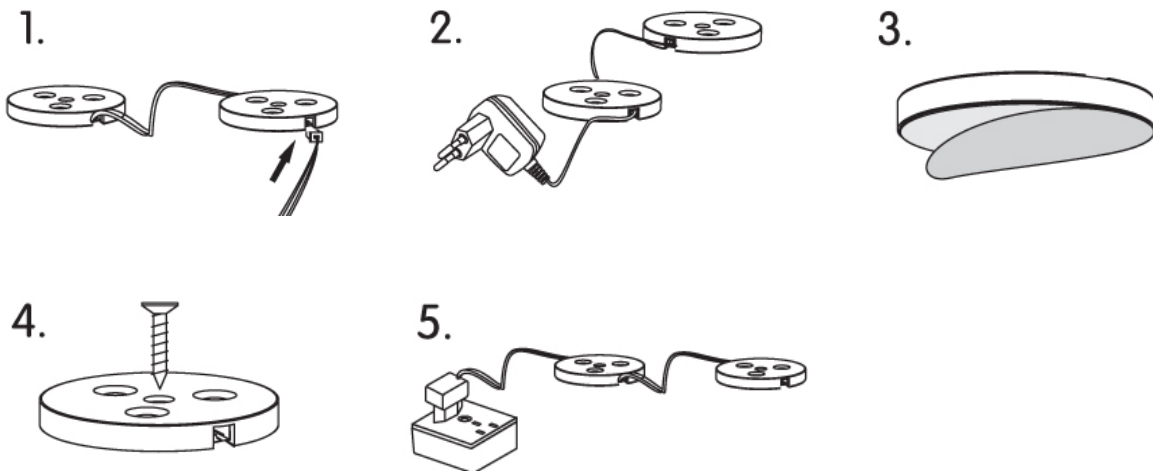
- Kontroller at alle tilkoblinger er korrekt utført før produktet slås på.
- Kontroller tilkoblingene hvis produktet ikke lyser.
- Produktet må ikke senkes ned i vann eller annen væske.
- Oppbevares utilgjengelig for barn.

TEKNISKE DATA

Inngangsspenning	230 V ~ 50 Hz
Utgangsspenning	12 V DC
Effekt	2 x 3 W
Omgivelsestemperatur	-20 til +45 °C
Lysstrøm	113 lm/plate
Fargetemperatur	3000 K
Kapslingsklasse	IP20
Belysningsvinkel	120°
Diodenes levetid	50 000 t
Mål	7,5 x 50 mm

MONTERING

1. Koble sammen platene. Tre ulike kabellengder følger med: 30/60/90 cm.
2. Koble platene til strømadapteren.
3. Fjern beskyttelsespapiret fra teipen på baksiden og trykk platen fast der den skal henge.
4. Fest platene med skruene.
5. Koble adapteren til et strømuttak og kontroller at installasjonen fungerer.



Med forbehold om endringer. Ved eventuelle problemer kan du kontakte vår serviceavdeling på telefon 67 90 01 34.

Jula Norge AS, Solheimsveien 6–8, 1471 LØRENSKOG
www.jula.no



ZASADY BEZPIECZEŃSTWA

Przed użyciem uważnie przeczytaj instrukcję obsługi!

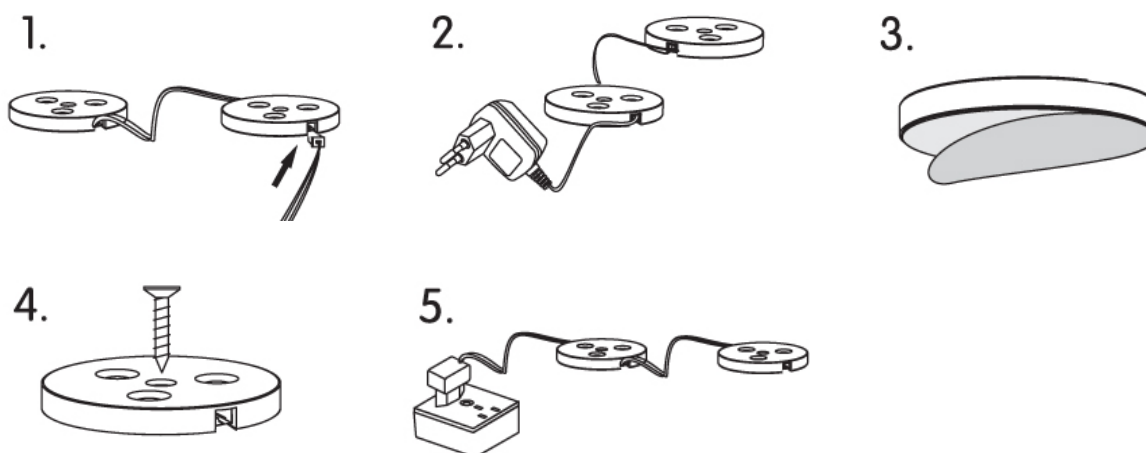
- Zanim zaświecisz produkt, upewnij się, czy wszystkie podłączenia zostały właściwie wykonane.
- Jeśli produkt nie świeci, sprawdź podłączenia.
- Nie zanurzaj produktu w wodzie ani innych cieczach.
- Przechowuj w miejscu niedostępnym dla dzieci.

DANE TECHNICZNE

Napięcie wejściowe	230 V ~ 50 Hz
Napięcie wyjściowe	12 V DC
Moc	2 x 3 W
Temperatura otoczenia	od -20 do +45°C
Strumień świetlny	113 lm/dysk
Temperatura barwowa	3000 K
Stopień ochrony obudowy	IP20
Kąt oświetlenia	120°
Żywotność diod	50 000 h
Wymiary	7,5 x 50 mm

MONTAŻ

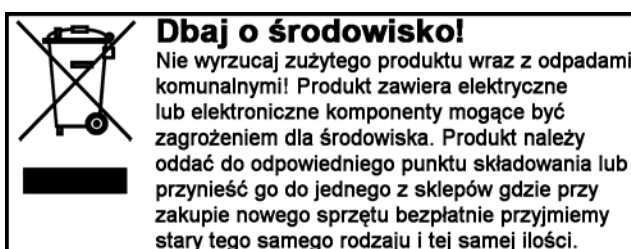
1. Połącz dyski. W zestawie trzy różne długości kabli: 30 / 60 / 90 cm.
2. Podłącz dyski do zasilacza.
3. Oderwij papierek ochronny od taśmy z tyłu i przyciśnij w wybranym miejscu.
4. Zamocuj dyski za pomocą wkrętów.
5. Podłącz zasilacz do gniazdka i sprawdź, czy instalacja działa prawidłowo.



Z zastrzeżeniem prawa do zmian. W razie ewentualnych problemów skontaktuj się telefonicznie z naszym działem obsługi klienta pod numerem: 801 600 500.

Jula Poland Sp. z o.o., ul. Malborska 49, 03-286 Warszawa, Polska

www.jula.pl



SAFETY INSTRUCTIONS

Read the Operating Instructions carefully before use

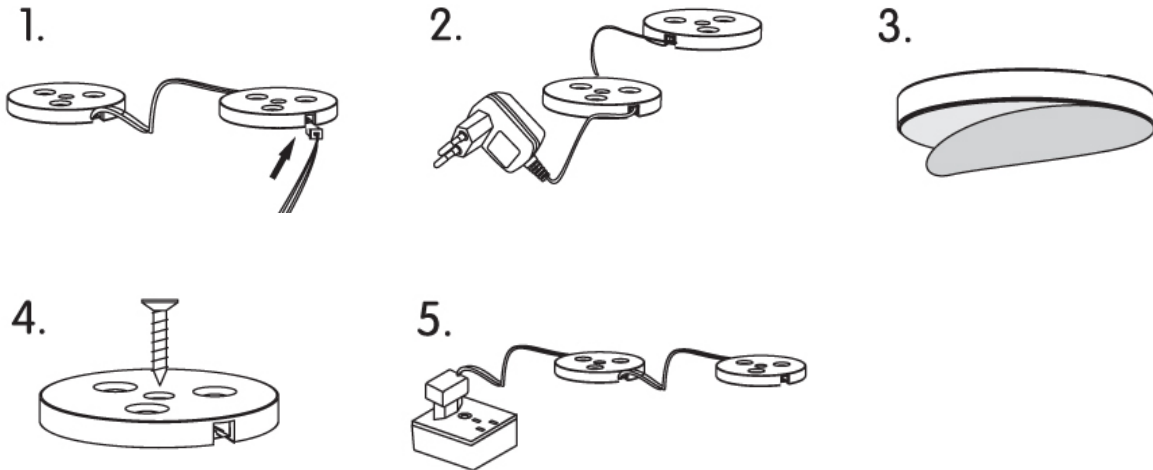
- Make sure that all connections are properly plugged in before switching on the product.
- Check the connections if the product does not light up.
- Do not immerse the product in water or any other liquid.
- Store out of the reach of children.

TECHNICAL DATA

Input voltage	230 V ~ 50 Hz
Output voltage	12 VDC
Power output	2 x 3 W
Ambient temperature	-20 to +45°C
Luminous flux	113 lm/disc
Colour temperature	3000 K
Protection rating	IP20
Lighting angle	120°
Diode lifespan	50000 h
Dimensions	7.5 x 50 mm

INSTALLATION

1. Connect the discs together. Three different lengths of cable are supplied: 30 / 60 / 90 cm.
2. Connect the discs to the mains adapter.
3. Remove the protective paper from the tape on the back and firmly press in place on preferred surface.
4. Fix the discs with the screws.
5. Connect the mains adapter to mains outlet and check that the installation works.



Jula reserves the right to make changes. In the event of problems, please contact our service department.
www.jula.com

