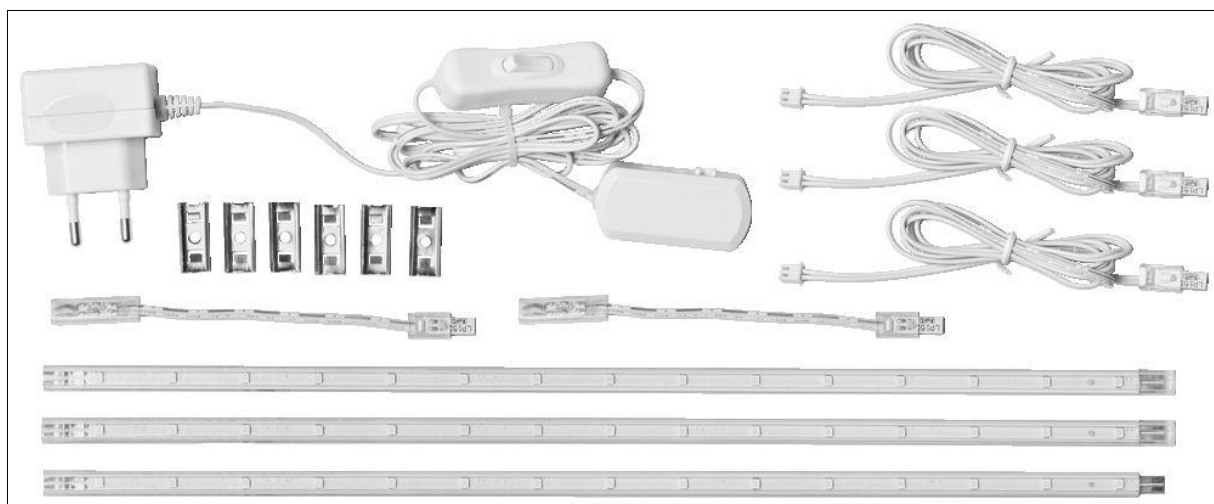




Bruksanvisning för LED-list
Bruksanvisning for LED-list
Instrukcja obsługi listwy LED
User Instructions for LED Strip

423-310



SV Bruksanvisning i original
NO Bruksanvisning i original
PL Instrukcja obsługi w oryginale
EN User instructions in original

SÄKERHETSANVISNINGAR

Läs bruksanvisningen noggrant innan användning!

- Spara bruksanvisningen för framtida referens.
- Kontrollera att alla anslutningar är korrekt gjorda innan produkten tänds.
- Om produkten inte fungerar, kontrollera att kretsen är spänningssatt.
- Håll barn på behörigt avstånd från produkten när den används.
- Om tillåten maximispänning överskrids kan produkten skadas eller dess livslängd förkortas.
- Om tillåten maximitemperatur överskrids kan produkten skadas eller dess livslängd förkortas.

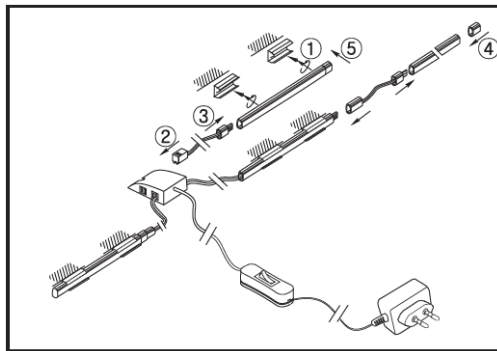
TEKNISKA DATA

Märkspänning transformator in	230 VAC / 50 Hz
Märkspänning transformator ut	12 VDC
Effekt	3 x 1,3 W
Antal LED	3 x 12 st
Färgtemperatur	2700 K
Ljusflöde	3 x 83 lm
LED-list, mått	400 x 8 x 5 mm
Kabellängd	2000 mm
Drifttemperatur	-20 till 40 °C
Förvaringstemperatur	-20 till 45 °C

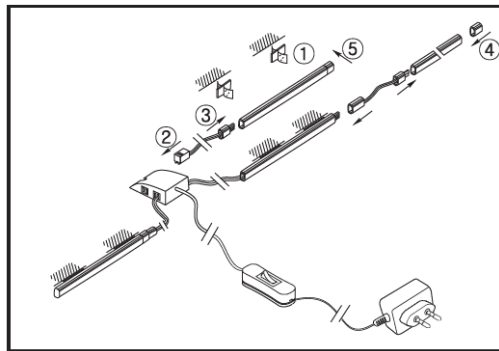
HANDHAVANDE

1. Mät avståndet mellan armaturens ändar, märk ut och montera fästena med skruv.
2. Placera LED-listen i fästena.
3. Anslut sladden till LED-listen.
4. Anslut nätsladden och tänd.

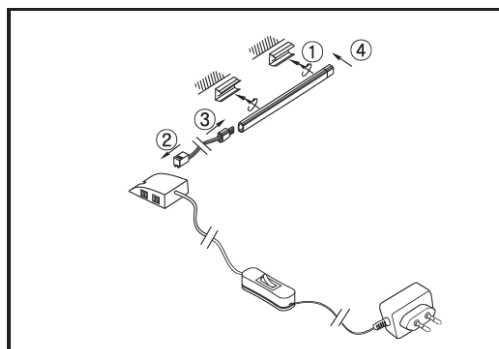
MONTERINGSANVISNINGAR



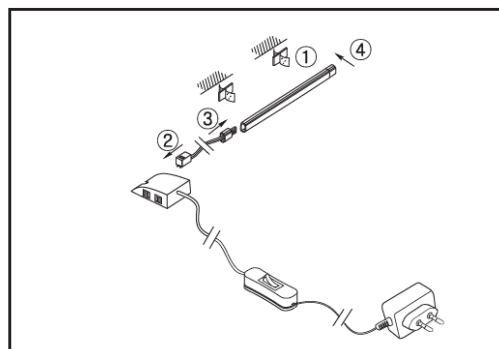
A



B



A



B

Rätten till ändringar förbehålles. Vid eventuella problem, kontakta vår serviceavdelning på telefon 0200-88 55 88.

Jula AB, Box 363, 532 24 SKARA

www.jula.se



SIKKERHETSANVISNINGER

Les bruksanvisningen nøye før bruk!

- Ta vare på bruksanvisningen for fremtidig referanse.
- Kontroller at alle tilkoblinger er korrekt utført før produktet slås på.
- Hvis produktet ikke fungerer, må du kontrollere at kretsen er spenningsatt.
- Hold barn på god avstand fra produktet når det er i bruk.
- Hvis den tillatte maksimale spenningen overskrides, kan produktet bli skadet eller levetiden forkortes.
- Hvis den tillatte maksimale temperaturen overskrides, kan produktet bli skadet eller levetiden forkortes.

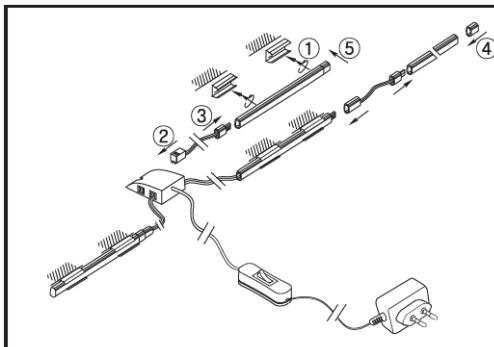
TEKNISKE DATA

Merkespenning transformator inn	230 V AC / 50 Hz
Merkespenning transformator ut	12 V DC
Effekt	3 x 1,3 W
Antall LED	3 x 12 stk.
Fargetemperatur	2700 K
Lysstrøm	3 x 83 lm
LED-list, mål	400 x 8 x 5 mm
Kabellengde	2000 mm
Driftstemperatur	-20 til 40 °C
Oppbevaringstemperatur	-20 til 45 °C

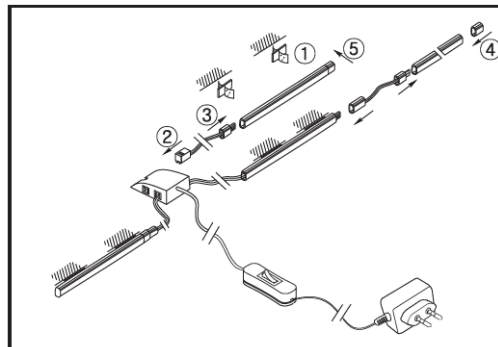
BRUK

1. Mål avstanden mellom endene på armaturen, merk av og monter festene med skruer.
2. Plasser LED-listen i festene.
3. Koble ledningen til LED-listen.
4. Koble til nettleidingen og slå på lyset.

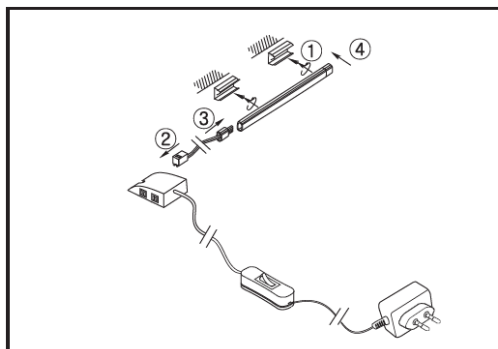
MONTERINGSANVISNINGER



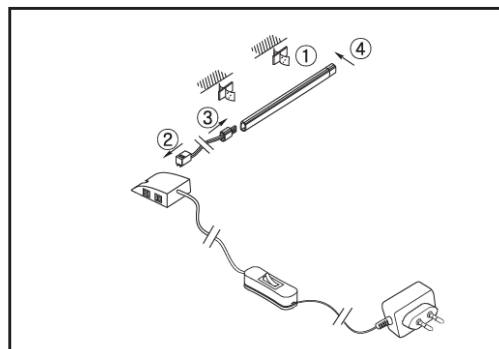
A



B



A



B

Med forbehold om endringer. Ved eventuelle problemer kan du kontakte vår serviceavdeling på telefon 67 90 01 34.

Jula Norge AS, Solheimsveien 6–8, 1471 LØRENSKOG

www.jula.no



ZASADY BEZPIECZEŃSTWA

Przed użyciem uważnie przeczytaj instrukcję obsługi!

- Zachowaj niniejszą instrukcję obsługi w celu przyszłego użycia.
- Zanim zaświecisz produkt, upewnij się, czy wszystkie podłączenia zostały właściwie wykonane.
- Jeśli produkt nie działa, sprawdź, czy obieg jest pod napięciem.
- Upewnij się, że dzieci znajdują się w bezpiecznej odległości od pracującego produktu.
- W razie przekroczenia dozwolonego maksymalnego napięcia produkt może ulec uszkodzeniu lub jego żywotność może ulec skróceniu.
- W razie przekroczenia dozwolonej maksymalnej temperatury produkt może ulec uszkodzeniu lub jego żywotność może ulec skróceniu.

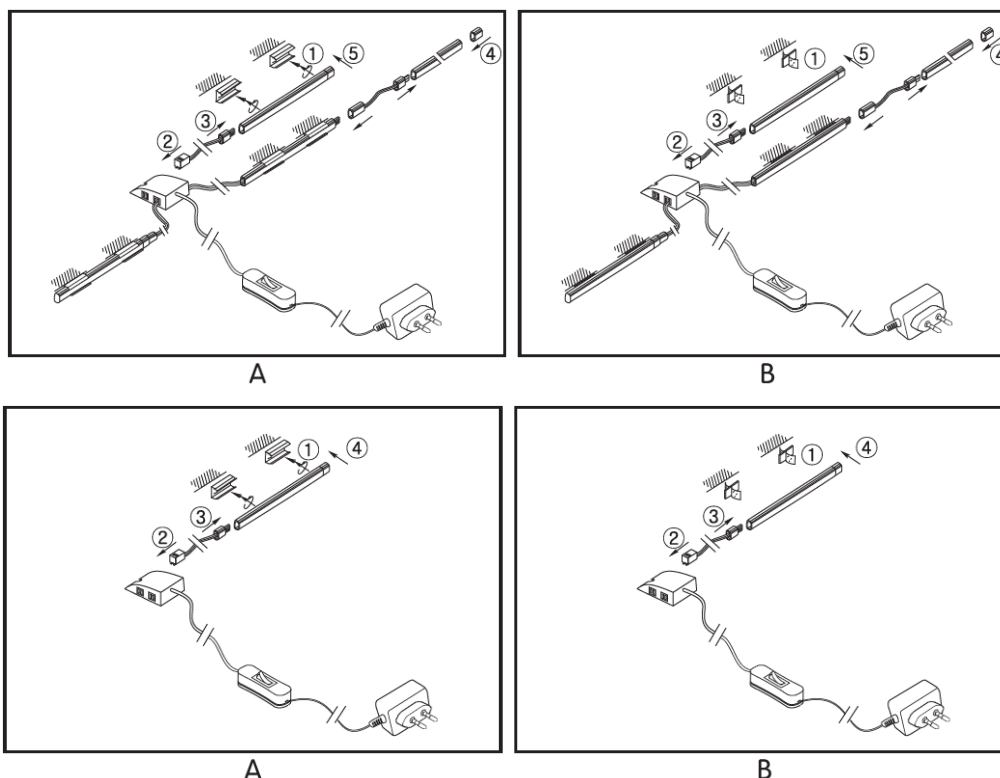
DANE TECHNICZNE

Napięcie znamionowe transformatora wejściowe	230 V AC / 50 Hz
Napięcie znamionowe transformatora wyjściowe	12 V DC
Moc	3 x 1,3 W
Liczba diod LED	3 x 12 szt.
Temperatura barwowa	2700 K
Strumień świetlny	3 x 83 lm
Listwa LED, wymiary	400 x 8 x 5 mm
Długość kabla	2000 mm
Temperatura pracy	od -20 do 40°C
Temperatura przechowywania	od -20 do 45°C

OBSŁUGA

1. Zmierz odległość pomiędzy końcami oprawy, wymierz i zamontuj mocowania za pomocą wkrętów.
2. Umieść listwę LED w mocowaniach.
3. Podłącz kabel do listwy LED.
4. Podłącz kabel zasilania i włącz.



INSTRUKCJA MONTAŻU



Z zastrzeżeniem prawa do zmian. W razie ewentualnych problemów skontaktuj się telefonicznie z naszym działem obsługi klienta pod numerem 801 600 500.

Jula Poland Sp. z o.o., ul. Malborska 49, 03-286 Warszawa, Polska

www.jula.pl

 	<p>Dbaj o środowisko!</p> <p>Nie wyrzucaj zużytego produktu wraz z odpadami komunalnymi! Produkt zawiera elektryczne lub elektroniczne komponenty mogące być zagrożeniem dla środowiska. Produkt należy oddać do odpowiedniego punktu składowania lub przynieść go do jednego z sklepów gdzie przy zakupie nowego sprzętu bezpłatnie przyjmujemy stary tego samego rodzaju i tej samej ilości.</p>
--	---

SAFETY INSTRUCTIONS

Read the User Instructions carefully before use.

- Save these instructions for future reference.
- Check that all connections are properly made before switching on the product.
- If the product does not work, check that the circuit is supplied with voltage.
- Keep children at a safe distance from the product when it is in use.
- If the permitted maximum voltage is exceeded this can damage the product, or reduce its useful life.
- If the permitted maximum temperature is exceeded this can damage the product, or reduce its useful life.

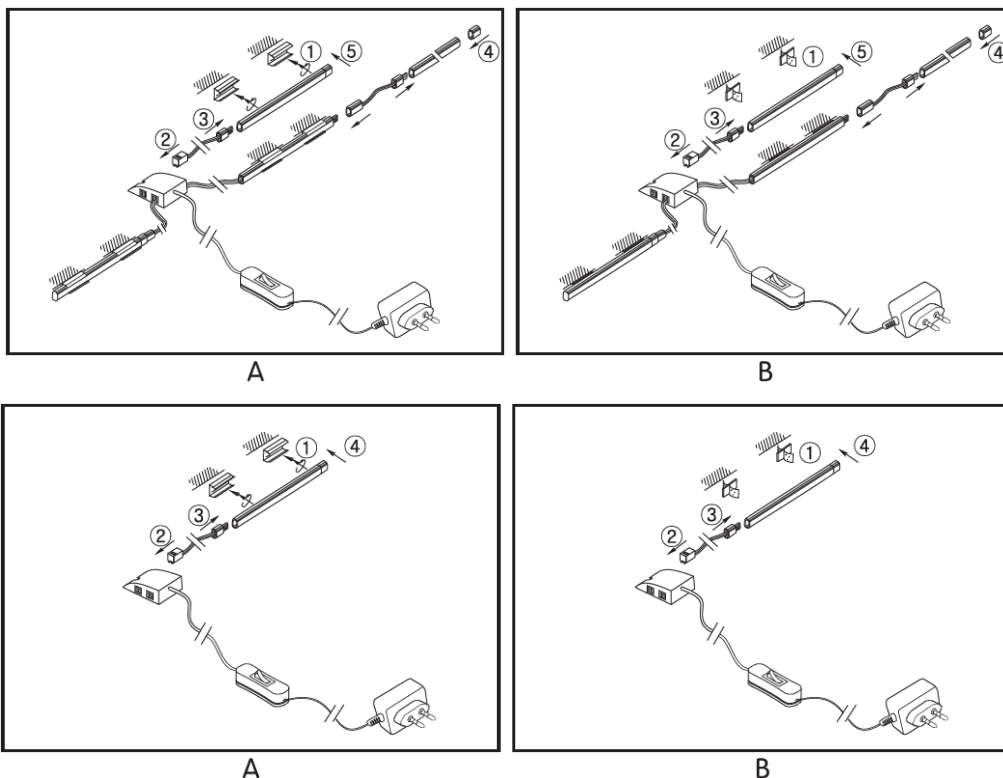
TECHNICAL DATA

Rated voltage of transformer, in	230 VAC / 50 Hz
Rated voltage of transformer, out	12 VDC
Output	3 x 1,3 W
No. of LEDs	3 x 12
Colour temperature	2700 K
Luminous flux	3 x 83 lm
LED strip, size	400 x 8 x 5 mm
Cord length	2000 mm
Operating temperature	-20 to 40°C
Storage temperature	-20 to 45°C

OPERATION

1. Measure the distance between the ends of the light, and mark out and fit the fasteners with the screws.
2. Place the LED strip in the fasteners.
3. Connect the cord to the LED strip.
4. Connect the power cord and switch on.

INSTALLATION INSTRUCTIONS



Jula reserves the right to make changes. In the event of problems, please contact our service department.
www.jula.com

