



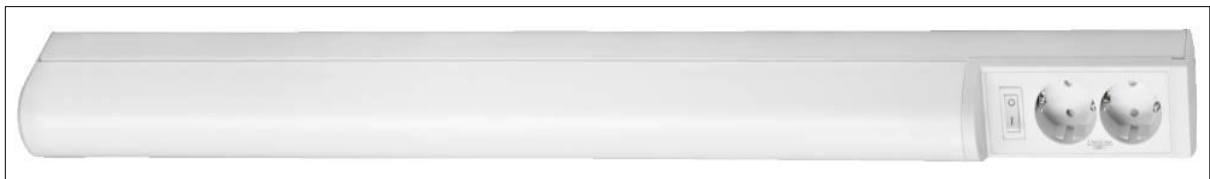
**Monteringsanvisning för bänkbelysning**

**Monteringsanvisning for benkbelysning**

**Instrukcja montażu oświetlenia blatu**

**Installation Instructions for Worktop Lighting**

**423-290 / 423-291 / 423-292**



**SV** Monteringsanvisning i original  
**NO** Monteringsanvisning i original  
**PL** Instrukcja montażu w oryginale  
**EN** Installation instructions in original

## SÄKERHETSANVISNINGAR

### RESPEKT FÖR EL!

Nyinstallationer och utökning av befintliga anläggningar ska alltid utföras av behörig installatör. Vid nödvändig kännedom (i annat fall kontakta elinstallatör) får du byta strömbrytare, vägguttag samt montera stickproppar, skarvsladdar och lamphållare. Felaktig montering kan leda till livsfara och brandrisk.

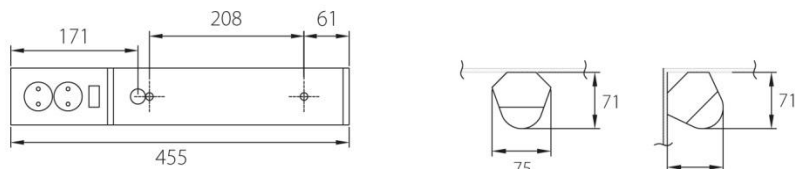
## TEKNISKA DATA

	<b>423-290</b>	<b>423-291</b>	<b>423-292</b>
Märkspänning	230 V ~ 50 Hz	230 V ~ 50 Hz	230 V ~ 50 Hz
Effekt	8 W	14 W	14 W
Socket	T5	T5	T5
Kapslingsklass	IP21	IP21	IP21
Mått	455 x 75 x 71 mm	725 x 75 x 71 mm	855 x 75 x 71 mm

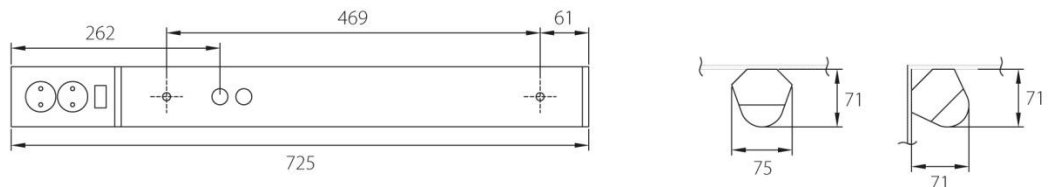
## MONTERING

1. Öppna kupan.
2. Fäst armaturen i vägg genom fästhålerna i armaturstommen.
3. Installera inkommande kabel i kopplingsplint, enligt gällande föreskrifter.
4. Stäng kupan, genom att trycka den mot armaturstommen.
5. Armaturen är överkopplingsbar.

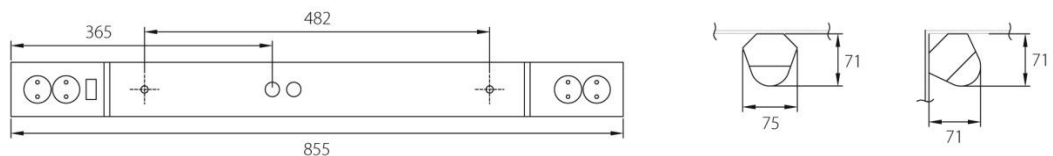
**423-290**



**423-291**



**423-292**



Rätten till ändringar förbehålles. Vid eventuella problem, kontakta vår serviceavdelning på telefon 0200-88 55 88.

Jula AB, Box 363, 532 24 SKARA

[www.jula.se](http://www.jula.se)



## SIKKERHETSANVISNINGER

### RESPEKT FOR EL!

Kan kun installeres av en registrert installasjonsvirksomhet. Det kan oppstå livsfare og øke brannfaren dersom arbeidet ikke er riktig utført.

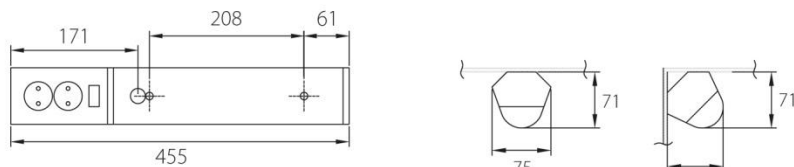
## TEKNISKE DATA

	423-290	423-291	423-292
Merkespenning	230 V, 50 Hz	230 V, 50 Hz	230 V, 50 Hz
Effekt	8 W	14 W	14 W
Sokkel	T5	T5	T5
Kapslingsklasse	IP21	IP21	IP21
Mål	455 x 75 x 71 mm	725 x 75 x 71 mm	855 x 75 x 71 mm

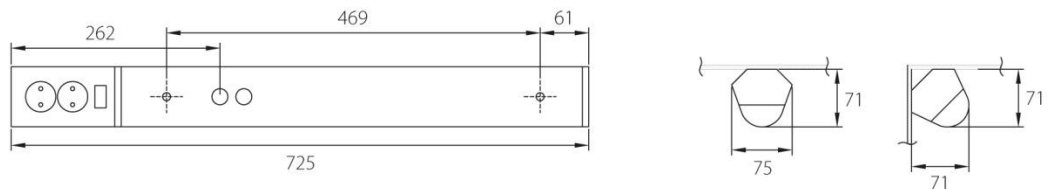
## MONTERING

1. Åpne kuppelen.
2. Fäst armaturen i Vegger genom fästhålen i armaturstommen.
3. Koble den innkommende kablen til koblingsklemmen i henhold til gjeldende forskrifter.
4. Sett kuppelen tilbake på plass ved å trykke den mot basen.
5. Armaturen er overkoblingsbar.

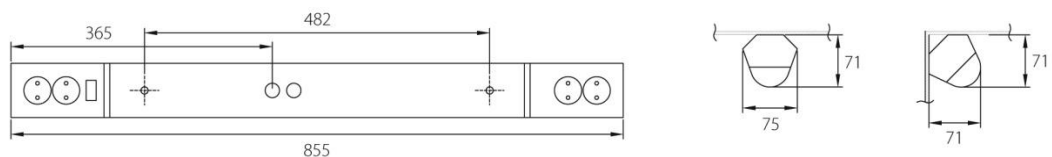
423-290



423-291

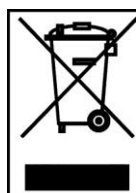


423-292



Med forbehold om endringer. Ved eventuelle problemer kan du kontakte vår serviceavdeling på telefon 67 90 01 34.

Jula Norge AS, Solheimsveien 6–8, 1471 LØRENSKOG  
www.jula.no



### Verne om miljøet!

Må ikke kastes sammen med husholdningsavfallet!  
Dette produktet inneholder elektriske eller elektroniske komponenter som skal gjenvinnes.  
Lever produkt till gjenvinning på anvist sted, f.eks. kommunens miljøstasjon.

## ZASADY BEZPIECZEŃSTWA

### ZACHOWAJ OSTROŻNOŚĆ PODCZAS PRACY Z PRĄDEM!

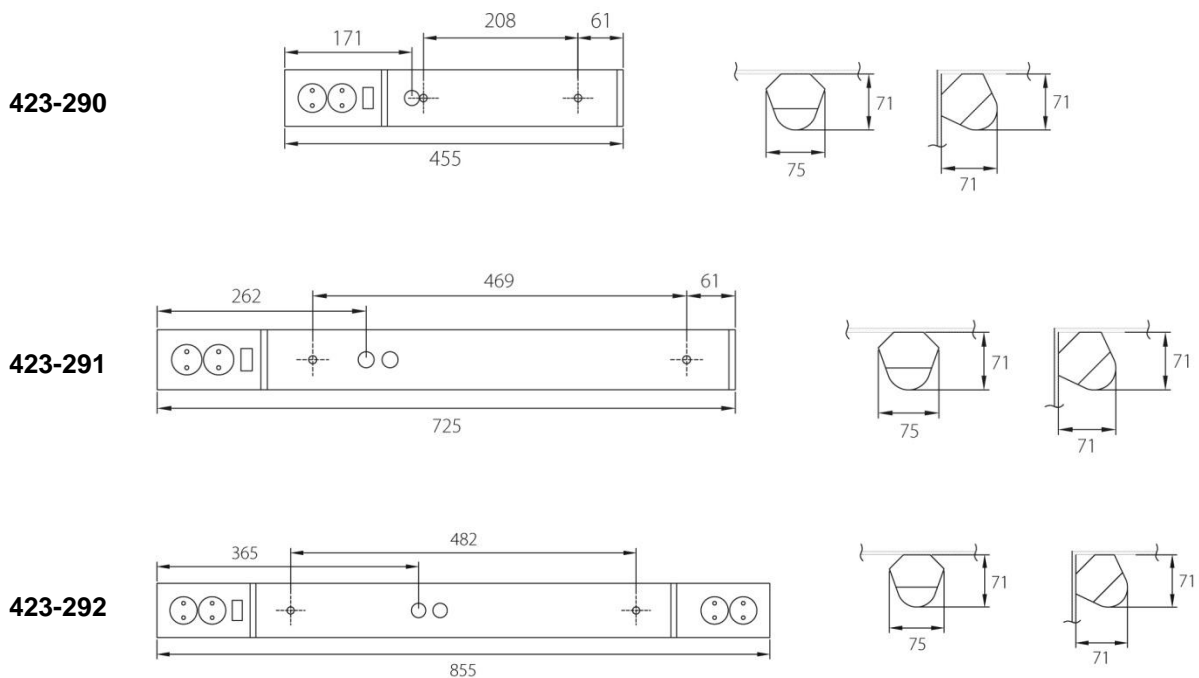
Wykonanie nowej instalacji oraz rozbudowanie instalacji istniejących należy zawsze zlecać uprawnionemu instalatorowi. Jeśli posiadasz odpowiednią wiedzę (w przeciwnym razie należy skontaktować się z elektrykiem-instalatorem), możesz wymieniać przełączniki, gniazda ściennie oraz montować wtyczki, przedłużacze i oprawki żarówek. Nieprawidłowy montaż może stanowić zagrożenie dla życia i spowodować ryzyko pożaru.

## DANE TECHNICZNE

	<b>423-290</b>	<b>423-291</b>	<b>423-292</b>
Napięcie znamionowe	230 V ~ 50 Hz	230 V ~ 50 Hz	230 V ~ 50 Hz
Moc	8 W	14 W	14 W
Oprawka	T5	T5	T5
Stopień ochrony obudowy	IP21	IP21	IP21
Wymiary	455 x 75 x 71 mm	725 x 75 x 71 mm	855 x 75 x 71 mm

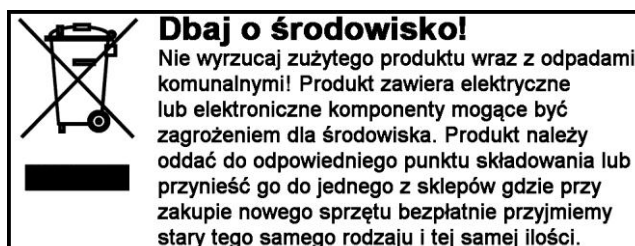
## MONTAŻ

1. Otwórz klosz.
2. Przymocuj oprawę do ściany przez otwory montażowe w korpusie.
3. Zamontuj kabel wejściowy w zacisku połączeniowym zgodnie z obowiązującymi przepisami.
4. Zamknij klosz, dociskając go do korpusu oprawy.
5. Armatura ma możliwość łączenia.



Z zastrzeżeniem prawa do zmian. W razie ewentualnych problemów skontaktuj się telefonicznie z naszym działem obsługi klienta pod numerem 801 600 500.

Jula Poland Sp. z o.o., ul. Malborska 49, 03-286 Warszawa, Polska  
[www.jula.pl](http://www.jula.pl)



**SAFETY INSTRUCTIONS**

**ELECTRICAL SAFETY**

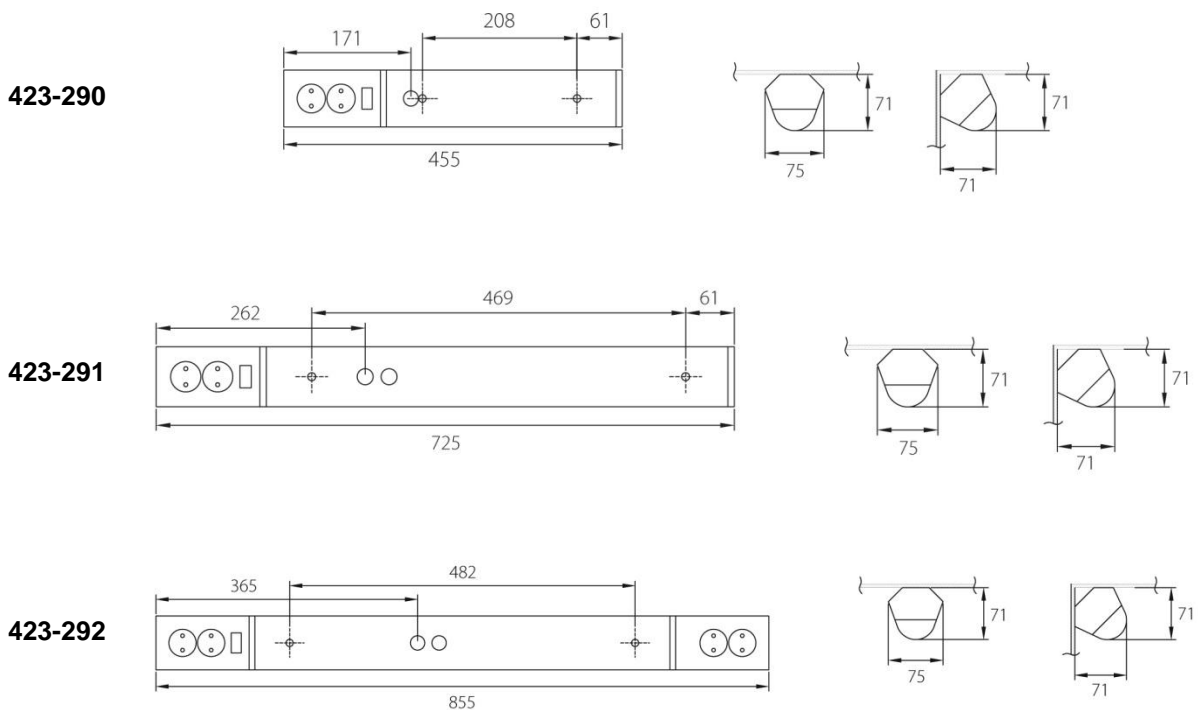
New installations and extensions to existing systems should always be carried out by an authorised electrician. If you have the necessary experience and knowledge, you may replace switches and power points, fit plugs, extension cords and light sockets. If not, you should contact an electrician. Incorrect installation can result in electric shock or fire.

**TECHNICAL DATA**

	<b>423-290</b>	<b>423-291</b>	<b>423-292</b>
Rated voltage	230 V ~ 50 Hz	230 V ~ 50 Hz	230 V ~ 50 Hz
Output	8 W	14 W	14 W
Socket	T5	T5	T5
Protection rating	IP21	IP21	IP21
Dimensions	455 x 75 x 71 mm	725 x 75 x 71 mm	855 x 75 x 71 mm

**INSTALLATION**

1. Open the shade.
2. Fasten the fixture to the wall through the holes in the fixture body.
3. Connect the power supply cable to the terminal block in accordance with local regulations.
4. Close the shade by pressing it against the fixture body.
5. The fixture can be bridged.



Jula reserves the right to make changes. In the event of problems, please contact our service department.  
[www.jula.com](http://www.jula.com)

