

HAMRON



- SE** Bruksanvisning för hjälpstart batteriack
- NO** Bruksanvisning for starthjelp batteripakke
- PL** Instrukcja obsługi akumulatora zapasowego
- EN** User instructions for Auxiliary Starter Battery

- SE** - Bruksanvisning i original
- NO** - Bruksanvisning i original
- PL** - Instrukcja obsługi w oryginale
- EN** - Operating instructions in original

Date of production: 2015-01-28

© Jula AB

SVENSKA	4
TEKNISKA DATA	4
BESKRIVNING	4
HANDHAVANDE	6
Starta ett fordon	6
UNDERHÅLL	10
NORSK	11
TEKNISKE DATA	11
BESKRIVELSE	11
BRUK	13
Starte et kjøretøy	13
VEDLIKEHOLD	17
POLSKI	18
DANE TECHNICZNE	18
OPIS	18
OBSŁUGA	20
Uruchamianie pojazdu	20
KONSERWACJA	24
ENGLISH	25
TECHNICAL DATA	25
DESCRIPTION	25
USE	27
Starting a vehicle	27
MAINTENANCE	31

Läs bruksanvisningen noggrant innan användning!

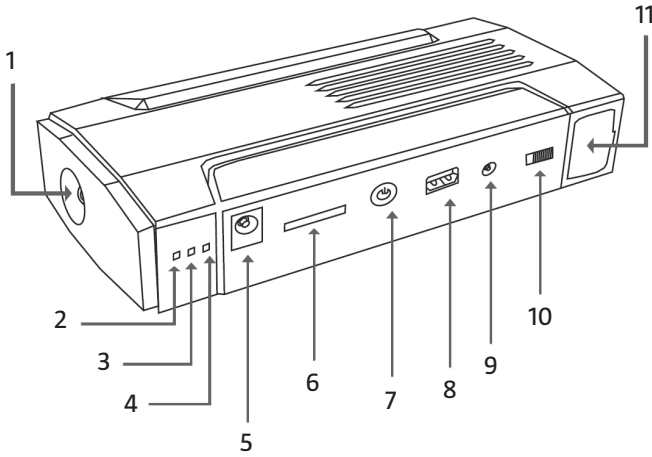
Spara den för framtida behov.

TEKNISKA DATA

Spänning för fordonsuttag	12 V
Mått	165 x 79 x 40 mm
USB-port	5 V, 2 A
Laddningsmodul	CC/CV 15 V, 1 A
Startström, intensitet	200 A
Maxström, kapacitet	400 A (3 sek)
Livslängd, antal användningar	3 000 st

BESKRIVNING**Funktioner**

Reservbatteriet har fem funktioner: reservbatteri för mobiltelefon och laddare för bärbar dator, PSP-, MP3- och MP4-enheter och andra apparater. Reservbatteriet har också signallampa med olika lägen och kan till och med i nödfall snabbstarta bilen.

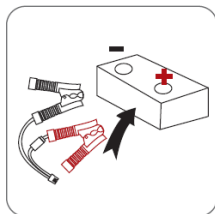


- | | | | |
|---|--------------------------------|----|---|
| 1 | LED-nödbelysning | 10 | Strömbrytare |
| 2 | Indikatorlampa för 19 V | 11 | Uttag för bilstartkabel DC 12 V, 200 mA |
| 3 | Indikatorlampa för 16 V | 12 | Adapter för bärbar dator |
| 4 | Indikatorlampa för 12 V | 13 | Adaptrar för mobiltelefon |
| 5 | Uttag 12/16/19 V; 2/3, 5/3.5 A | 14 | Nätadapter |
| 6 | Statusindikator LED-ljus | 15 | Bilstartkabel med klämmor |
| 7 | Valknapp | 16 | Billaddare |
| 8 | USB-uttag, DC 5 V, 2 A | 17 | Väska |
| 9 | Laddningsingång, DC 15 V, 1 A | | |

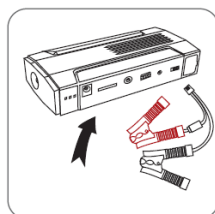


HANDHAVANDE

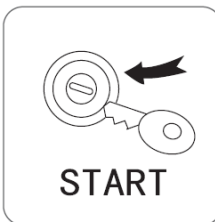
STARTA ETT FORDON



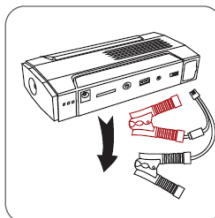
Anslut röd klämma till batteriets positiva pol (+)
Anslut svart klämma till batteriets negativa pol (-)



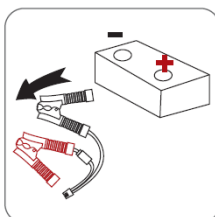
Anslut startkabelns andra ände till reservbatteriets uttag märkt
"ENGINE START"



Starta fordonet



Ta ur startkabeln ur reservbatteriet



Ta bort klämmor från fordonets batteripoler

VIKTIGT! För att kunna starta ett fordon måste reservbatteriet ha minst 20 % av sin fulla kapacitet. Sätt den röda klämman på fordonets positiva batteripol och den svarta klämman på den negativa polen innan startkabeln ansluts till reservbatteriet. Starta fordonet. Koppla bort startkabeln från reservbatteriet INNAN klämmorna tas bort från batteriet.

- Barn måste övervakas av en vuxen person när de använder reservbatteriet och måste noggrant följa anvisningarna för säker och korrekt användning.
- Det är normalt att utrustningens temperatur ökar lite vid användning och laddning.
- Det rekommenderas att utrustningen används under normala förhållanden på avstånd från fukt- och värmekällor.
- Använd INTE batteriet om det läcker, luktar konstigt eller ser skadat ut.
- Skydda reservbatteriet från slag och stötar.

Snabbstarta ett fordon

Om bilbatteriet av någon anledning är urladdat och inte kan starta bilen kan reservbatteriet ge tillräcklig kraft för att starta bilen. Börja med att sätta reservbatteriets strömbrytare i läget "OFF". Vanligtvis kan bilen startas även om bara en lysdiod lyser på reservbatteriet. Anslut den positiva (röda) klämman till bilbatteriets positiva pol och den negativa (svarta) klämman till batteriets negativa pol. När klämmorna sitter som de ska ansluts startsladdens ände till uttaget på reservbatteriet som är märkt "Engine Start". Sätt reservbatteriets strömbrytare i läget "ON" och starta bilen. Stäng vid behov av tändningen och starta igen upprepade gånger tills motorn startar. Ta ur startkabeln ur reservbatteriet när motorn är igång och ta sedan bort klämmorna från bilbatteriet.

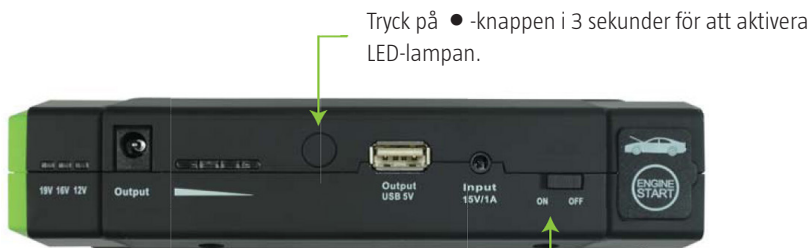


Sätt enhetens strömbrytare på "OFF" före start.

Lyft upp locket märkt "Engine Start" för att komma åt uttaget för startkabeln.

Aktivera LED-nödlampan

Sätt reservbatteriets strömbrytare i läget "ON" och tryck på ● i 3 sekunder för att växla till lampläge. Tryck sedan på ●-knappen för att växla från normalläge till blinkläge (nödsignal). Tryck på ● igen för att stänga av signallampan.

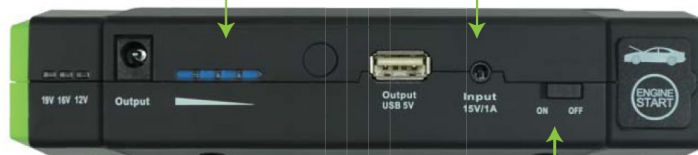


Sätt på reservbatteriet (ON). Om batteriet inte används under längre tid ska det stängas av (OFF) för att undvika framtida strömavbrott.

Ladda reservbatteriet

Anslut ena änden av nätadaptern till ett 220-voltsuttag och den andra till laddningsingången eller använd billaddaren, 12 V, för att ladda enheten. En blinkande indikatorlampa visar att normal laddningsprocess pågår. Enheten är helt uppladdad när alla fyra indikatorlampor lyser.

Indikatorljus för elkapacitet. Laddningsingång.



Ställ in reservbatteriet för olika spänningar

Reservbatteriet erbjuder olika spänningstal (19, 16 eller 12 V). Tryck före användning på för att ändra spänningsinställningen tills lampan för önskad spänning lyser. Varje apparat har ett specifikt spänningskrav. Bärbara datorer kräver vanligen inställningen 16 V eller 19 V. Säkerställ innan en enhet ansluts att rätt spänningsinställning används enligt följande bild.



Driva en bärbar dator

Sätt reservbatteriets strömbrytare på "ON" och se till att rätt spänning för datorns adapter är inställd (välj 19 volts spänning genom att trycka på knappen). Sätt in datoradaptern i reservbatteriets uttag för bärbar dator. Ta ur den bärbara datorns eget batteri för att öka dess livslängd.



Ladda reservbatteriet, en mobiltelefon eller surfplatta

Reservbatteriet återladdas helt på 2 till 3 timmar. Tryck, när strömbrytaren har satts i läget "ON", lätt på för att sätta på indikatorlampan. Sedan kan mobiltelefonen, surfplattan eller den bärbara datorn laddas.




UNDERHÅLL

- Reservbatteriet bör laddas minst var tredje månad även om det inte används under längre tid.
- Förvara reservbatteriet torrt.
- Rengör inte reservbatteriet med starka kemikalier eller rengöringsmedel.
- Kasta inte reservbatteriet med hushållssopor och bränn inte upp det. Skydda miljön och kassera batteriet på lämpligt sätt och vid lämplig miljöanläggning.

Rätten till ändringar förbehålles. Vid eventuella problem, kontakta vår serviceavdelning på telefon 0511-34 20 00

Jula AB, Box 363, 532 24 SKARA

www.jula.se



Värna om miljön!
Får ej slängas bland hushållssopor!
Denna produkt innehåller elektriska eller elektroniska komponenter som skall återvinnas.
Lämna produkten för återvinning på anvisad plats, till exempel kommunens återvinningsstation.

Les bruksanvisningen nøye før bruk!

Ta vare på den for fremtidig bruk.

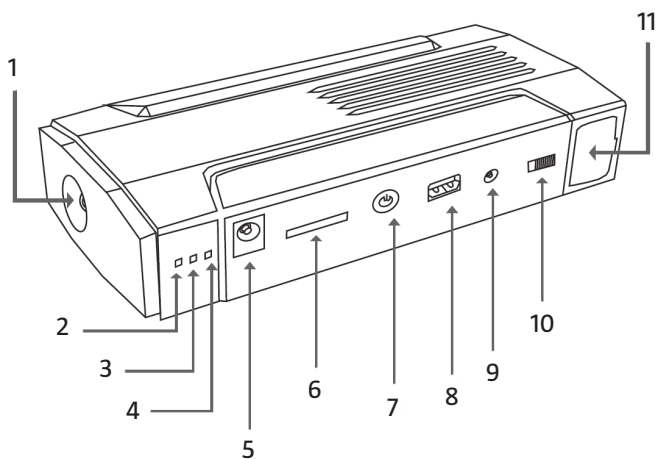
TEKNISKE DATA

Spenning til uttak i bil	12 V
Mål	165 x 79 x 40 mm
USB-port	5 V, 2 A
Lademodul	CC/CV 15 V, 1 A
Startstrøm, intensitet	200 A
Maks. strøm, kapasitet	400 A (3 sek)
Levetid, antall bruk	3000 ganger

BESKRIVELSE

Funksjoner

Reservebatteriet har fem funksjoner: reservebatteri for mobiltelefon og lader for bærbar datamaskin, PSP-, MP3- og MP4-enheter og andre apparater. Reservebatteriet har også signallampe med ulike innstillinger og kan til og med i nødstilfeller starte en bil.

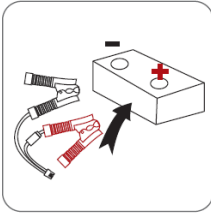


- | | | | |
|---|-----------------------------------|----|--------------------------------------|
| 1 | LED-nøddlys | 10 | Strømbryter |
| 2 | Indikatorlampe for 19 V | 11 | Uttak til startkabel DC 12 V, 200 mA |
| 3 | Indikatorlampe for 16 V | 12 | Adapter til bærbar datamaskin |
| 4 | Indikatorlampe for 12 V | 13 | Adaptore til mobiltelefon |
| 5 | Uttak 12/16/19 V; 2 / 3,5 / 3,5 A | 14 | Strømadapter |
| 6 | Statusindikator LED-lys | 15 | Startkabel med klemmer |
| 7 | Valgknapp | 16 | Billader |
| 8 | USB-uttak, DC 5 V, 2 A | 17 | Veske |
| 9 | Ladeinngang, DC 15 V, 1 A | | |

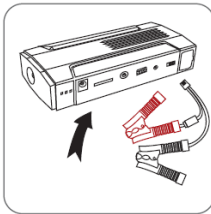


BRUK

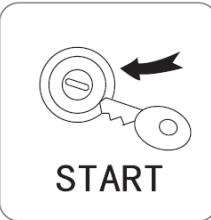
STARTE ET KJØRETØY



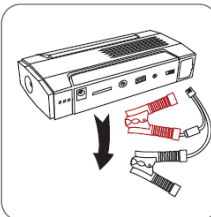
Koble rød klemme til batteriets positive pol (+)
Koble svart klemme til batteriets negative pol (-)



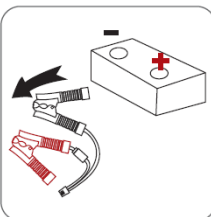
Koble andre enden av startkabelen til uttaket
på reservebatteriet merket "ENGINE START"



Start bilen



Ta startkabelen ut av reservebatteriet



Ta klemmene av bilens batteripoler

VIKTIG! For å kunne starte et kjøretøy må reservebatteriet ha minst 20 % av full kapasitet. Sett den røde klemmen på kjøretøyets positive batteripol og den svarte klemmen på den negative polen før startkabelen kobles til reservebatteriet. Start kjøretøyet. Koble startkabelen fra reservebatteriet FØR klemmene tas av batteriet.

- Barn må overvåkes av en voksen person når de bruker reservebatteriet og må følge anvisningene nøye for sikker og korrekt bruk.
- Det er vanlig at utstyret blir litt varmt ved bruk og lading.
- Utstyret bør brukes under normale forhold unna fukt- og varmekilder.
- IKKE bruk batteriet hvis det lekker, lukter rart eller har synlige skader.
- Beskytt reservebatteriet mot slag og støt.

Starthjelp for bil

Hvis bilbatteriet er flatt og ikke i stand til å starte bilen, kan reservebatteriet gi nok strøm til å få startet bilen. Begynn med å sette strømbryteren på reservebatteriet på "OFF". Vanligvis kan bilen startes selv om bare én lysdiode lyser på reservebatteriet. Koble den positive (røde) klemmen til bilbatteriets positive pol og den negative (svarte) klemmen til batteriets negative pol. Når klemmene sitter slik de skal, kobles enden på startkabelen til uttaket på reservebatteriet som er merket "ENGINE START". Sett strømbryteren på reservebatteriet på "ON" og start bilen. Slå ved behov av tenningen og prøv igjen flere ganger til motoren starter. Ta startkabelen ut av reservebatteriet når motoren er i gang og ta deretter klemmene av bilbatteriet.



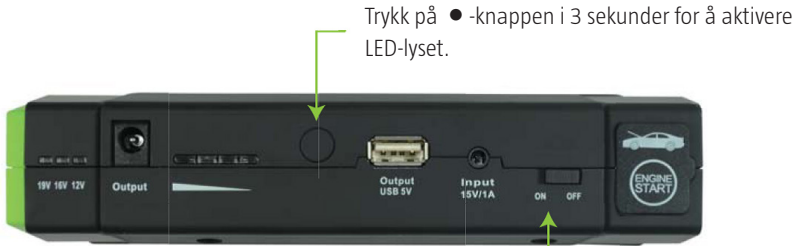
Indikatorlamper som viser tilgjengelig strøm.
Bilen kan startes når minst én lampe lyser.

Sett strømbryteren på "OFF" før enheten slås på.

Løft opp lokket merket "ENGINE START" for å komme til uttaket for startkabelen.

Aktivere LED-nødlyset

Sett strømbryteren på reservebatteriet på "ON" og trykk på ● i 3 sekunder for å skifte til lysfunksjon. Trykk deretter på ●-knappen for å skifte fra normalmodus til blinkemodus (nødsignal). Trykk på ● igjen for å slå av nødlyset.




Slå på reservebatteriet (ON). Hvis batteriet ikke skal brukes på lengre tid, skal det slås av (OFF) for å unngå at det tapes for strøm.

Lade reservebatteriet

Koble ene enden av strømadapteren til et 220 volts uttak og den andre enden til ladeinngangen eller bruk billaderen, 12 V, til å lade enheten. En blinkende indikatorlampe viser at ladeprosessen er i gang. Enheten er ferdig oppladet når alle fire indikatorlampene lyser.




Stille inn reservebatteriet for ulike spenninger

Reservebatteriet tilbyr ulike spenningstall (19, 16 eller 12 V). Trykk før bruk på  for å veksle mellom spenningstallene til lampen for ønsket spenning lyser. Alle apparater har et bestemt spenningskrav. Bærbare datamaskiner krever vanligvis 16 eller 19 V. Kontroller før et apparat kobles til at riktig spenning er valgt i henhold til bildet under.



Slå på reservebatteriet ved å sette strømbryteren på "ON".

Drive en bærbart datamaskin

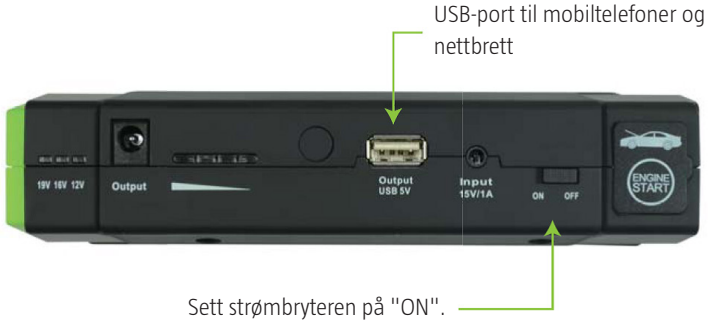
Sett strømbryteren på reservebatteriet på "ON" og kontroller at riktig spenning for adapteren til den bærbare datamaskinen er innstilt (velg 19 volts spenning ved å trykke på knappen ). Sett adapteren til datamaskinen inn i uttaket for bærbart datamaskin på reservebatteriet. Ta ut batteriet i datamaskinen for å bevare levetiden på det.



Sett strømbryteren på "ON".

Lade reservebatteriet, en mobiltelefon eller et nettbrett

Reservebatteriet lades helt opp igjen på 2–3 timer. Når strømbryteren er satt på "ON", trykk lett på for å slå på indikatorlampen. Deretter kan mobiltelefon, nettbrett eller bærbar datamaskin lades.




VEDLIKEHOLD

- Reservebatteriet bør lades minst hver tredje måned hvis det ikke blir brukt over lengre tid.
- Oppbevar reservebatteriet tørt.
- Ikke rengjør reservebatteriet med sterke kjemikalier eller rengjøringsmidler.
- Ikke kast reservebatteriet i vanlig husholdningsavfall og ikke brenn det opp.
Ta vare på miljøet og kasser batteriet på egnet måte og ved egnet returstasjon.

Med forbehold om endringer. Ved eventuelle problemer kan du kontakte vår serviceavdeling på telefon 67 90 01 34.

Jula Norge AS, Solheimsveien 6–8, 1471 LØRENSKOG
www.jula.no



Verne om miljøet!
Må ikke kastes sammen med husholdningsavfallet!
Dette produktet inneholder elektriske eller elektroniske komponenter som skal gjenvinnes.
Lever produkt till gjenvinning på anvist sted, f.eks. kommunens miljøstasjon.

Przed użyciem uważnie przeczytaj instrukcję obsługi!

Zachowaj ją na przyszłość.

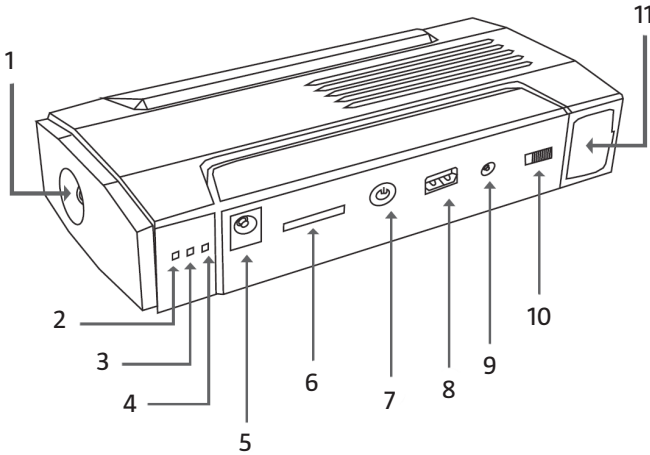
DANE TECHNICZNE

Napięcie w gnieździe pojazdu	12 V
Wymiary	165 x 79 x 40 mm
Gniazdo USB	5 V, 2 A
Moduł ładowania	CC/CV 15 V, 1 A
Prąd rozruchowy – intensywność	200 A
Prąd maksymalny – wydajność	400 A (3 sekundy)
Okres użyteczności – liczba cykli	3000 szt.

OPIS

Funkcje

Akumulator zapasowy spełnia 5 funkcji: zapasowy akumulator do telefonu komórkowego i ładowarka do laptopa, jednostek PSP, MP3 i MP4 oraz innych urządzeń. Akumulator zapasowy ma także światło sygnalizacyjne z różnymi trybami i w awaryjnej sytuacji może szybko uruchomić samochód.

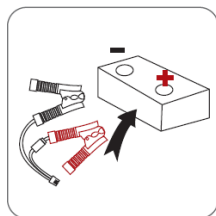


- | | | | |
|---|---------------------------------|----|---|
| 1 | Oświetlenie awaryjne LED | 10 | Przełącznik |
| 2 | Wskaźnik 19 V | 11 | Gniazdo na samochodowy kabel rozruchowy DC 12 V, 200 mA |
| 3 | Wskaźnik 16 V | 12 | Prześciówka do laptopa |
| 4 | Wskaźnik 12 V | 13 | Prześciówki do telefonu komórkowego |
| 5 | Gniazda 12/16/19 V; 2/3,5/3,5 A | 14 | Zasilacz sieciowy |
| 6 | Wskaźnik statusu – lampka LED | 15 | Samochodowy kabel rozruchowy z zaciskami |
| 7 | Przycisk wyboru | 16 | Ładowarka samochodowa |
| 8 | Gniazdo USB, DC 5 V, 2 A | 17 | Pokrowiec |
| 9 | Wejście ładowania, DC 15 V, 1 A | | |

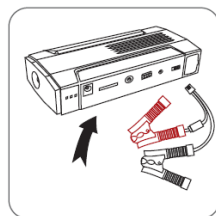


OBSŁUGA

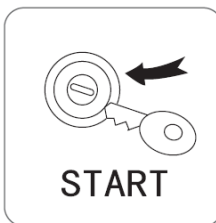
URUCHAMIANIE POJAZDU



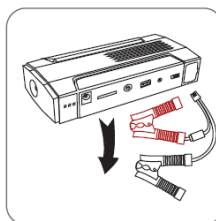
Podłącz czerwony zacisk do dodatniego (+) bieguna akumulatora
Podłącz czarny zacisk do ujemnego (-) bieguna akumulatora



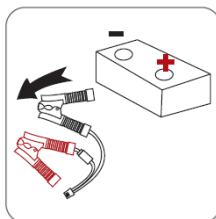
Podłącz drugą końcówkę kabla rozruchowego do gniazda akumulatora zapasowego oznaczonego „ENGINE START”



Uruchom pojazd



Odłącz kabel rozruchowy od akumulatora zapasowego



Odłącz zaciski od biegunów akumulatora pojazdu

WAŻNE! Aby uruchomić pojazd, należy naładować akumulator zapasowy do najmniej 20% maksymalnej pojemności. Przed podłączeniem kabla rozruchowego do akumulatora zapasowego podłącz czerwony zacisk do dodatniego bieguna akumulatora pojazdu, a czarny zacisk do ujemnego bieguna. Uruchom pojazd. ZANIM odłączysz zaciski od akumulatora pojazdu, odłącz kabel rozruchowy od akumulatora zapasowego.

- Dzieci powinny używać akumulatora zapasowego pod nadzorem osoby dorosłej i dokładnie przestrzegać wskazówek dotyczących bezpiecznego i poprawnego użytkowania.
- Nagrzewanie się urządzenia podczas użytkowania i ładowania jest normalnym zjawiskiem.
- Zaleca się użytkowanie urządzenia w normalnych warunkach, z dala od źródeł wilgoci i ciepła.
- NIE używaj akumulatora, jeżeli wycieka z niego płyn, wydaje dziwny zapach lub wygląda na uszkodzony.
- Chroń akumulator zapasowy przed uderzeniami i wstrząsami.

Szybkie uruchamianie pojazdu

Jeżeli akumulator pojazdu z jakiegoś powodu jest rozładowany i nie nadaje się do uruchomienia samochodu, zapasowy akumulator może go zastąpić. Zaczynij od ustawienia przełącznika akumulatora zapasowego do położenia „OFF”. Zwykle można uruchomić samochód nawet wówczas, gdy na akumulatorze zapasowym świeci tylko jedna dioda. Podłącz dodatni (czerwony) zacisk do dodatniego bieguna akumulatora samochodowego, a ujemny (czarny) zacisk do ujemnego bieguna. Po prawidłowym podłączeniu zacisków podłącz końcówkę kabla rozruchowego do gniazda na akumulatorze zapasowym oznaczonego „Engine Start”. Ustaw przełącznik akumulatora zapasowego w położeniu „ON” i uruchom samochód. W razie potrzeby wyłącz zapłon i kontynuuj uruchamianie, aż silnik zaskoczy. Po uruchomieniu silnika odłącz kabel rozruchowy od akumulatora zapasowego, a następnie odłącz zaciski od akumulatora pojazdu.

Diody LED wskazujące dostępną moc. Uruchomienie samochodu jest możliwe, jeżeli świeci co najmniej jedna dioda.



Przed uruchomieniem ustaw przełącznik jednostki na „OFF”.

Aby dostać się do gniazda na kabel rozruchowy, podnieś pokrywę oznaczoną „Engine Start”.

Włączanie oświetlenia awaryjnego LED

Ustaw przełącznik akumulatora zapasowego w położeniu „ON” i wciśnij ● na 3 sekundy, aby zmienić tryb na oświetlenie. Następnie naciśnij przycisk ●, aby zmienić tryb z normalnego na migający (sygnał awaryjny). Naciśnij ponownie przycisk ●, aby wyłączyć światło sygnalizacyjne.

Aby wyłączyć diodę LED, wciśnij przycisk ● na 3 sekundy.



Włącz akumulator zapasowy (ON). Jeżeli akumulator nie będzie używany przez dłuższy czas, należy go wyłączyć (OFF), aby uniknąć możliwych przerw w dostawie prądu.

Ładowanie akumulatora zapasowego

Aby naładować jednostkę, podłącz jedną końcówkę zasilacza do gniazda 220 V, a drugą do wejścia ładowania lub skorzystaj z ładowarki samochodowej (12 V). Migający wskaźnik oznacza, że trwa normalny proces ładowania. Jeśli wszystkie cztery wskaźniki są zapalone, oznacza to całkowite naładowanie jednostki.


Wskaźnik zasilania.

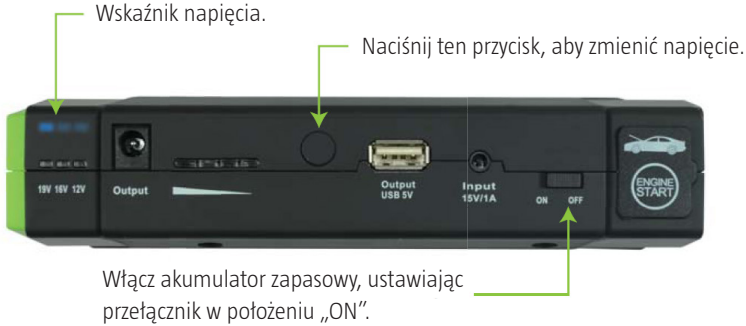
Wejście ładowania.




Ustaw przełącznik w położeniu „ON”.

Ustawianie akumulatora zapasowego na różne wartości napięcia

Akumulator zapasowy dostarcza różne wartości napięcia (19, 16 i 12 V). Aby zmienić ustawienie napięcia, przed użyciem wciśnij , aż zaświeci odpowiedni wskaźnik napięcia. Każde urządzenie ma specyficzne wymagania dotyczące napięcia. Laptopy zwykle wymagają napięcia 16 V lub 19 V. Przed podłączeniem jednostki upewnij się w sposób przedstawiony na zdjęciu, że ustawiono prawidłowe napięcie.



Zasilanie laptopa

Ustaw przełącznik akumulatora zapasowego w położeniu „ON” i dopilnuj, by ustawione zostało prawidłowe napięcie przejściówki komputera (wybierz 19 V, naciskając przycisk ). Podłącz przejściówkę komputera do odpowiedniego gniazda w akumulatorze zapasowym. Wyjmij z laptopa jego baterię, aby wydłużyć jej czas pracy.



Ładowanie akumulatora zapasowego, telefonu komórkowego lub tabletu

Całkowite naładowanie akumulatora zapasowego trwa od 2 do 3 godzin. Po ustawieniu przełącznika w położeniu „ON” lekko naciśnij , aby włączyć wskaźnik. Następnie możesz naładować telefon komórkowy, tablet lub laptop.



KONSERWACJA

- Akumulator zapasowy należy ładować co najmniej raz na trzy miesiące, nawet jeżeli nie będzie używany przez dłuższy czas.
- Przechowuj akumulator zapasowy w suchym miejscu.
- Nie czyść akumulatora zapasowego silnymi środkami chemicznymi ani środkami czyszczącymi.
- Nie wyrzucaj akumulatora zapasowego razem z odpadami gospodarczymi i nie wrzucaj go do ognia. Dbaj o środowisko i utylizuj akumulator w odpowiedni sposób, przekazując go do odpowiedniego zakładu utylizacyjnego.

Z zastrzeżeniem prawa do zmian. W razie ewentualnych problemów skontaktuj się telefonicznie z naszym działem obsługi klienta pod numerem: 22 338 88 88.

Jula Poland Sp. z o.o., ul. Malborska 49, 03-286 Warszawa, Polska
www.jula.pl



DBAJ O ŚRODOWISKO!

Nie wyrzucaj zużytego produktu wraz z odpadami komunalnymi! Produkt zawiera elektryczne lub elektroniczne komponenty mogące być zagrożeniem dla środowiska.

Produkt należy oddać do odpowiedniego punktu składowania lub przynieść go do jednego ze sklepów gdzie przy zakupie nowego sprzętu bezpłatnie przyjmujemy stary tego samego rodzaju i w tej samej ilości.

Read the User Instructions carefully before use.

Save these instructions for future reference.

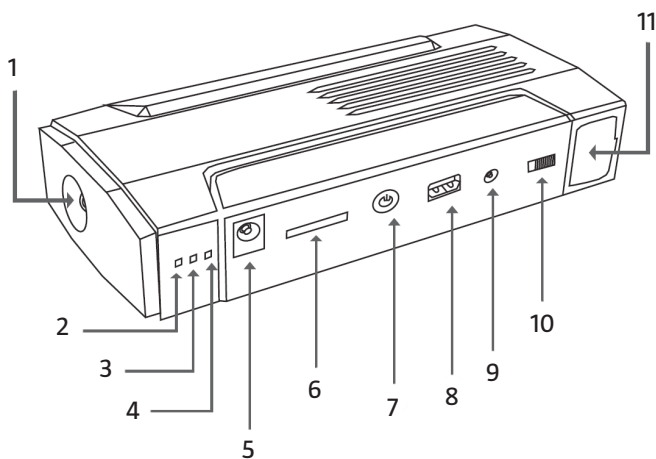
TECHNICAL DATA

Voltage for vehicle socket	12 V
Dimensions	165 x 79 x 40 mm
USB port	5 V, 2 A
Charger module	CC/CV 15 V, 1 A
Start current, intensity	200 A
Max current, capacity	400 A (3 sec)
Lifespan, number of applications	3000

DESCRIPTION

Functions

The backup battery has five functions: backup battery for mobile phone and charger for laptop computer, PSP, MP3 and MP4 units and other devices. The backup battery also has a pilot light with different modes, and can also hot-start a car in an emergency.

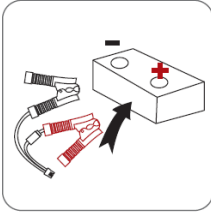


- | | | | |
|---|---------------------------------|----|--------------------------------------|
| 1 | LED emergency lighting | 10 | Power switch |
| 2 | Status light for 19 V | 11 | Outlet for jump lead DC 12 V, 200 mA |
| 3 | Status light for 16 V | 12 | Adapter for laptop computer |
| 4 | Status light for 12 V | 13 | Adapters for mobile phone |
| 5 | Outlets 12/16/19 V; 2/3.5/3.5 A | 14 | Mains adapter |
| 6 | Status indicator LED light | 15 | Jump lead with clamps |
| 7 | Selector button | 16 | Car charger |
| 8 | USB port, DC 5 V, 2 A | 17 | Case |
| 9 | Charger input, DC 15 V, 1 A | | |

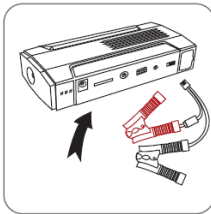


USE

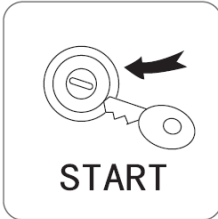
STARTING A VEHICLE



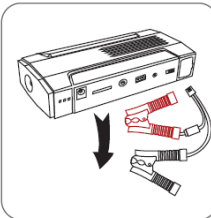
Connect the red clip to the positive terminal (+) on the battery
Connect the black clip to negative terminal (-) on the battery



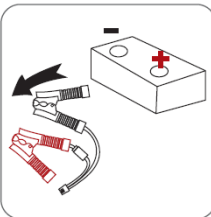
Connect the other end of the jump lead to the backup battery outlet marked ENGINE START



Start the vehicle



Remove the jump lead from the backup battery



Remove the clips from the vehicle's battery terminals

IMPORTANT: To start a vehicle the backup battery must have a least 20% of its full capacity. Put the red clip on the positive battery terminal on the vehicle and the black clip on the negative terminal before connecting the jump lead to the backup battery. Start the vehicle. Disconnect the jump lead from the backup battery BEFORE removing the clips from the battery.

- Children must be supervised by an adult when using the backup battery and must carefully follow the instructions for safe and correct use.
- It is normal for the temperature of the equipment to increase slightly during use and charging.
- It is recommended to use the equipment under normal conditions at a safe distance from sources of moisture and heat.
- Do NOT use the battery if it is leaking, smells bad, or looks damaged.
- Protect the backup battery from knocks and blows.

Hot-starting a vehicle

If for some reason the car battery has gone flat and will not start the car, the backup battery can supply sufficient power to start the car. First put the power switch on the backup battery in the OFF position. The car can usually be started even if only one LED is lit up on the backup battery. Connect the positive (red) clip to the car battery's positive terminal and the negative (black) clip to the battery's negative terminal. When the clips are in place, connect the end of the jump lead to the outlet on the backup battery marked Engine Start. Put the power switch on the backup battery in the ON position and start the car. Switch off to use the ignition again, and start again repeatedly until the engine starts. Remove the jump lead from the backup battery when the motor is running and then remove the clips from the car battery.



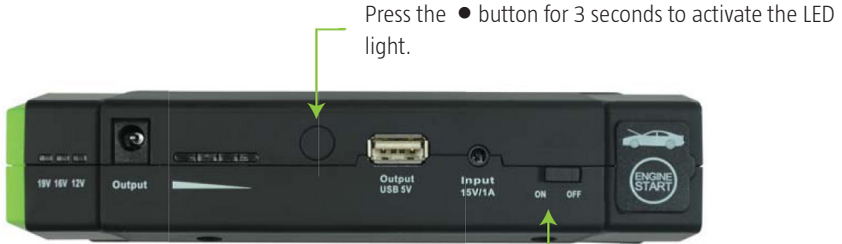
LED lights that show the available power. The car can be started when at least one LED is lit up.

Set the unit's power switch to OFF before starting.

Lift up the cover marked Engine Start to access the outlet for the jump lead.

Activate the LED emergency light

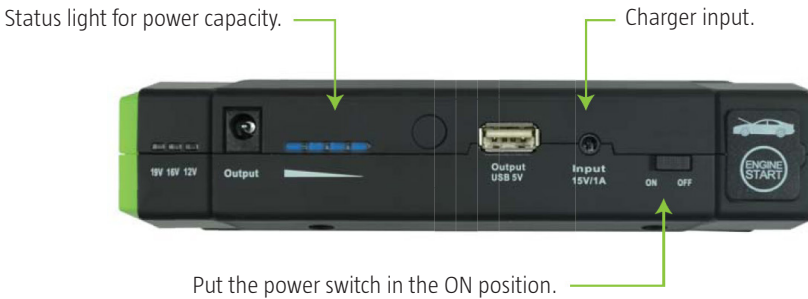
Put the power switch on the backup battery in the ON position and press ● for 3 seconds to switch to light mode. Now press the ● button to switch from normal mode to flashing mode (emergency signal). Press ● again to switch off the status light.



Switch on the backup battery (ON). If the battery is not used for some time it should be switched off (OFF) to avoid future power failures.

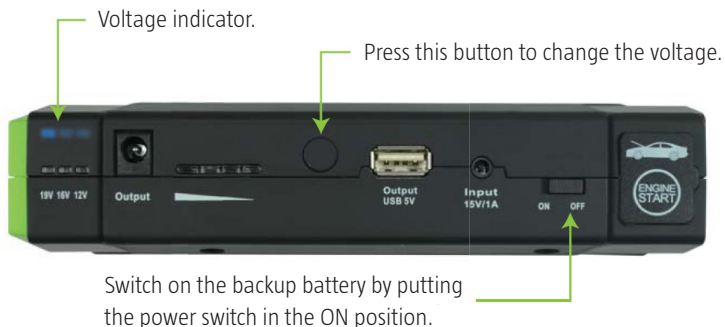
Charge the backup battery

Connect one end of the mains adapter to a 220 volt outlet and the other end to the charge input, or use the car charger, 12 V, to charge the unit. A flashing status light indicates a normal charging process. The unit is fully charged when all four status lights are lit up.



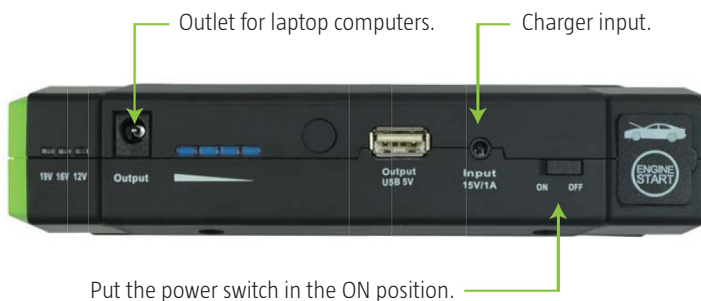
Set the backup battery for different voltages

The backup battery can supply different voltages (19, 16 or 12 V). Press first to change the voltage setting until the light for the required voltage goes on. Every device has a specific voltage requirement. Laptop computers normally require a 16 V or 19 V setting. Make sure before connecting a unit that the correct voltage setting is used as shown in the following diagram.

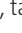


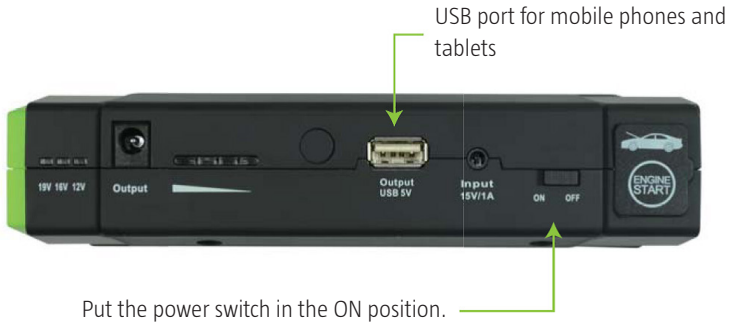
Run a laptop computer

Set the backup battery power switch to ON and make sure that the correct voltage for the computer adapter is set (select 19 volts by pressing the button). Put the computer adapter in the outlet on the backup battery for laptop computers. Remove the laptop battery to increase its lifespan.



Charge the backup battery, en mobile phone or tablet

The backup battery takes 2 to 3 hours to become fully charged. When the power switch is in the ON position, tap  to switch on the status light. A mobile phone, tablet or laptop computer can now be charged.



MAINTENANCE

- The backup battery should be charged at least every three months, even if it is not used for some time.
- Store the backup battery in a dry place.
- Do not clean the backup battery with strong chemicals or detergents.
- Do not discard the backup battery with household waste, or burn it up.
Protect the environment and dispose of batteries as intended at a suitable recycling station.

Jula reserves the right to make changes. In the event of problems, please contact our service department.
www.jula.com

