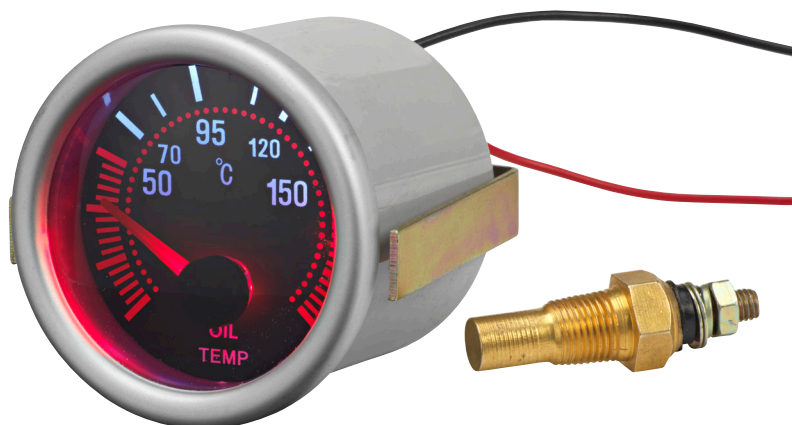


HAMRON



- SE** Bruksanvisning för oljetemperaturmätare
- NO** Bruksanvisning for oljetemperaturmåler
- PL** Instrukcja obsługi wskaźnika temperatury oleju
- EN** User instructions for oil temperature gauge

- SE** - Bruksanvisning i original
- NO** - Bruksanvisning i original
- PL** - Instrukcja obsługi w oryginale
- EN** - Operating instructions in original

Date of production: 2014-12-19

© Jula AB

| | |
|--------------------------|-----------|
| SVENSKA | 4 |
| HANDHAVANDE | 4 |
| Montering | 4 |
| NORSK | 6 |
| BRUK | 6 |
| Montering | 6 |
| POLSKI | 8 |
| OBSŁUGA | 8 |
| Montaż | 8 |
| ENGLISH | 10 |
| OPERATION | 10 |
| Installation | 10 |

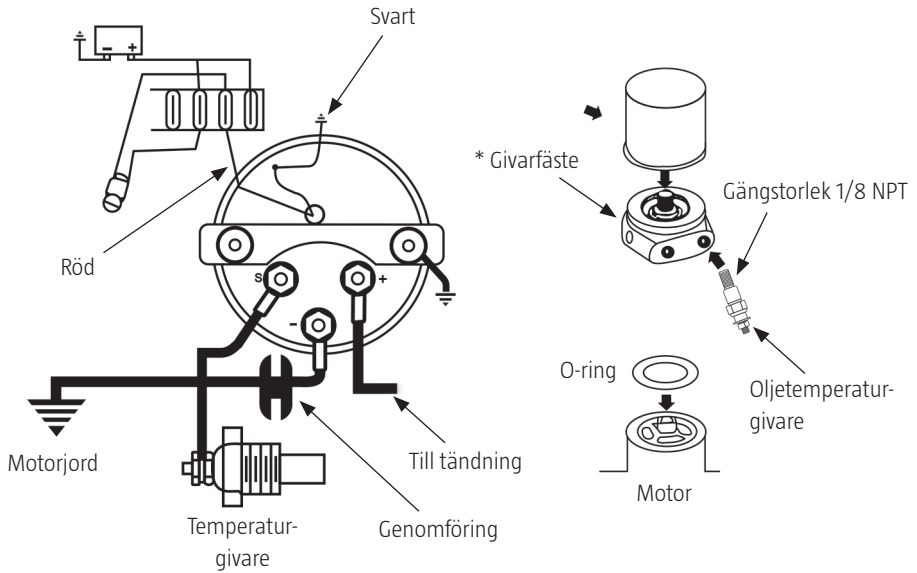
Läs bruksanvisningen noggrant innan användning!

Spara den för framtida behov.

HANDHAVANDE

MONTERING

1. Koppla bort den negativa batterikabeln (-).
2. Montera temperaturgivaren.
 - Vattentemperatur: montera temperaturgivaren (medföljer)
 - Olje- och växellådstemperatur: det kan bli nödvändigt att borra hål och svetsa fast adaptermuttern (medföljer). Se till att det finns tillräckligt med utrymme på insidan för mutter och givare. Givaren bör jordas automatiskt vid installationen. Om inte, ska korrekt jordning etableras.
3. Dra en standardkabel med två ledare och en kabelarea på 0,8–1,5 mm² genom torpedväggen, via genomföringen. Anslut ena änden till kontakten på temperaturgivaren och den andra änden till givarkontakten (S) på mätarens baksida
OBS! Låt inte tändningskabeln komma i kontakt med givarkontakten (S) på baksidan av mätaren eftersom givaren då kan gå sönder.
4. Anslut kabeln från uttaget i mitten på baksidan av mätaren [GND (-)] till en bra jordningspunkt på motorn, i närheten av givaren.
5. Anslut kabeln från tändningen till tändningsplinten (I) på mätarens baksida.
6. Installera lampan på baksidan av temperaturmätaren, och anslut kabeln till instrumentbelysningskretsen eller annan 12 V-strömkälla.
7. Återanslut den negativa batterikabeln (-).



* Extra tillbehör, köpes separat.

Rätten till ändringar förbehålles. Vid eventuella problem, kontakta vår serviceavdelning på telefon

0511-34 20 00

Jula AB, Box 363, 532 24 SKARA

www.jula.se



Värna om miljön!
 Får ej slängas bland hushållssopor!
 Denna produkt innehåller elektriska eller elektroniska komponenter som skall återvinnas.
 Lämna produkten för återvinning på anvisad plats, till exempel kommunens återvinningsstation.

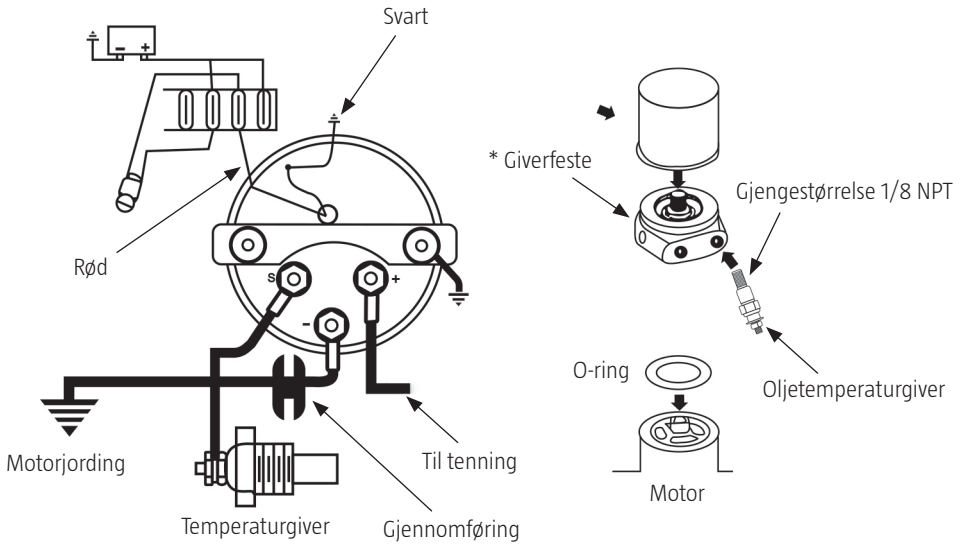
Les bruksanvisningen nøye før bruk!

Ta vare på den for fremtidig bruk.

BRUK

MONTERING

1. Koble fra den negative batterikabelen (-).
2. Montere temperaturgiveren.
 - Vanntemperatur: Monter temperaturgiveren (inkludert)
 - Olje- og girkassetemperatur: Det kan være nødvendig å bore hull og sveise fast adaptermutteren (inkludert). Sørg for at det finnes tilstrekkelig plass på innsiden for mutter og giver. Giveren bør jordes automatisk ved installasjon. Hvis ikke skal korrekt jording etableres.
3. Trekk en standardkabel med to ledere og et kabelverrsnitt på 0,8–1,5 mm² gjennom torpedoveggen, via gjennomføringen. Koble den ene enden til kontakten på temperaturgiveren og den andre enden til giverkontakten (S) på baksiden av måleren. **OBS!** Ikke la tenningskabelen komme i kontakt med giverkontakten (S) på baksiden av måleren, da giveren kan gå i stykker.
4. Koble kabelen fra uttaket midt på baksiden av måleren [GND (-)] til et godt jordingspunkt på motoren i nærheten av giveren.
5. Koble kabelen fra tenningen til tenningssplinten (I) på baksiden av måleren.
6. Installer lampen på baksiden av temperaturmåleren, og koble kabelen til instrumentbelysningskretsen eller en annen 12 V-strømkilde.
7. Koble til den negative batterikabelen (-).




* Ekstra tilbehør, kjøpes separat.

Med forbehold om endringer. Ved eventuelle problemer kan du kontakte vår serviceavdeling på telefon 67 90 01 34.

Jula Norge AS, Solheimsveien 6–8, 1471 LØRENSKOG

www.jula.no



Verne om miljøet!
 Må ikke kastes sammen med husholdningsavfallet!
 Dette produktet inneholder elektriske eller elektroniske komponenter som skal gjenvinnes.
 Lever produkt till gjenvinning på anvist sted, f.eks. kommunens miljøstasjon.

Przed użyciem uważnie przeczytaj niniejszą instrukcję obsługi!

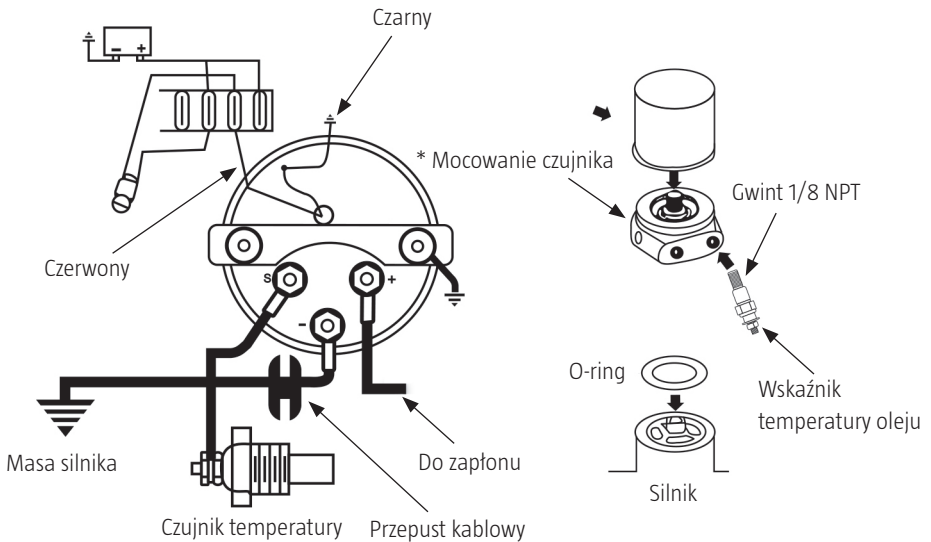
Zachowaj ją w celu wykorzystania w przyszłości.

OBŚLUGA

MONTAŻ

1. Odłącz przewód ujemny akumulatora (-).
2. Zamontuj czujnik temperatury.
 - Temperatura wody: zamontuj czujnik temperatury (w zestawie)
 - Temperatura oleju i skrzyni biegów: może być konieczne wywiercenie otworów i przyspawanie nakrętki (w zestawie). Upewnij się, że na wewnętrznej stronie jest wystarczająco dużo miejsca na nakrętkę i czujnik. Czujnik powinien zostać automatycznie uziemiony w trakcie instalacji. Jeżeli tak się nie stało, wykonaj prawidłowe uziemienie.
3. Przeprowadź standardowy kabel z dwoma przewodami o powierzchni przekroju wynoszącej 0,8–1,5 mm² przez przepust w ścianie między komorą silnika a kabiną. Podłącz jeden z końców kabla do styku na czujniku temperatury, a drugi koniec do styku czujnika (S) na tylnej stronie wskaźnika.

UWAGA! Nie dopuść, aby przewód zapiłonu miał kontakt ze stykiem czujnika (S) z tyłu wskaźnika, gdyż może to spowodować uszkodzenie czujnika.
4. Podłącz kabel z gniazda na środku tylnej strony wskaźnika [GND (-)] do właściwego punktu uziemienia na silniku w pobliżu czujnika.
5. Podłącz kabel zapiłonu do zacisku zapiłonu (I) na tylnej stronie wskaźnika.
6. Zainstaluj lampkę na tylnej stronie wskaźnika temperatury i podłącz kabel do obwodu oświetlenia tablicy przyrządów lub innego źródła zasilania 12 V.
7. Ponownie podłącz przewód ujemny akumulatora (-).



* Akcesoria dodatkowe do kupienia osobno

Z zastrzeżeniem prawa do zmian. W razie ewentualnych problemów skontaktuj się telefonicznie z naszym działem obsługi klienta pod numerem: 22 338 88 88.

Jula Poland Sp. z o.o., ul. Malborska 49, 03-286 Warszawa, Polska

www.jula.pl



DBAJ O ŚRODOWISKO!

Nie wyrzucaj zużytego produktu wraz z odpadami komunalnymi! Produkt zawiera elektryczne lub elektroniczne komponenty mogące być zagrożeniem dla środowiska. Produkt należy oddać do odpowiedniego punktu składowania lub przynieść go do jednego ze sklepów gdzie przy zakupie nowego sprzętu bezpłatnie przyjmimy stary tego samego rodzaju i w tej samej ilości.

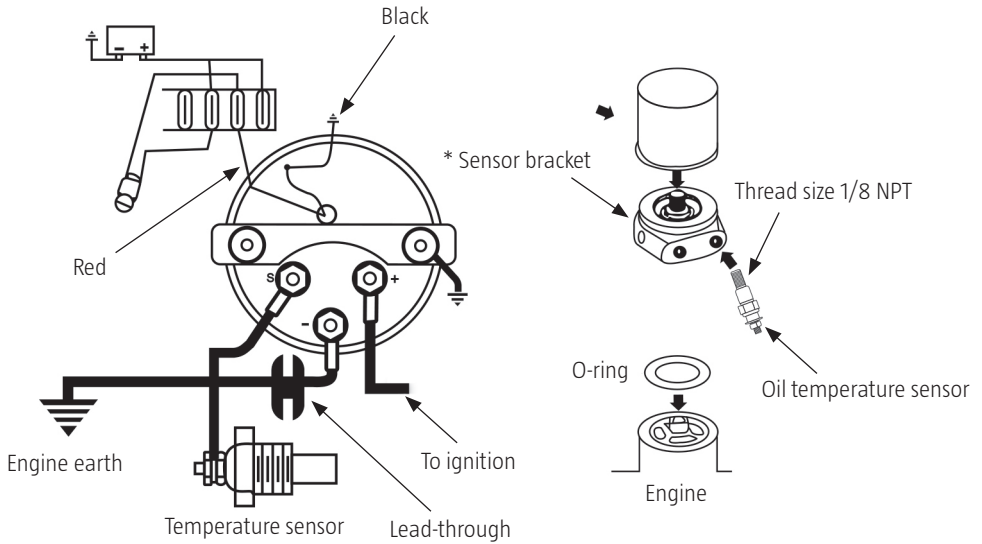
Read the operating instructions carefully before use!

Please retain for future reference.

OPERATION

INSTALLATION

1. Disconnect the negative battery cable (-).
2. Install the temperature sensor.
 - Water temperature: install the temperature sensor (supplied).
 - Oil and gearbox temperature: it may be necessary to drill holes and weld the adapter nut (supplied) in place. Make sure that there is sufficient space on the inside for nut and sensor. The sensor should be earthed automatically during the installation. If not, sufficient earthing should be carried out.
3. Pull a standard cable with two wires and a cross section of 0.8 to 1.5 mm² through the bulkhead via the lead-through. Connect one end to the contact on the temperature sensor and the other end to the sensor contact (S) on the rear of the gauge.
NB Do not allow the ignition cable to come into contact with the sensor contact (S) on the rear of the gauge, as this may damage the sensor.
4. Connect the cable from the central outlet on the rear of the gauge [GND (-)] to a good earthing point on the engine, close to the sensor.
5. Connect the cable from the ignition to the ignition terminal (I) on the rear of the gauge.
6. Install the bulb on the rear of the temperature gauge and connect the cable to the instrument lighting circuit or another 12 V power source.
7. Reconnect the negative battery cable (-).



* Extra accessory, purchased separately.

Jula reserves the right to make changes. In the event of problems, please contact our service department.
www.jula.com

