

# HAMRON

619-029

619-544

619-548



**SE** Bruksanvisning för solskyddsfilm

**NO** Bruksanvisning for solbeskyttelsesfilm

**PL** Instrukcja użycia folii przeciwsłonecznej

**EN** User instructions for sun protector film

- SE** - Bruksanvisning i original
- NO** - Bruksanvisning i original
- PL** - Instrukcja obsługi w oryginale
- EN** - Operating instructions in original

Date of production: 2014-08-19

© Jula AB

<b>SVENSKA</b> .....	<b>4</b>
<b>MONTERING</b> .....	<b>4</b>
Sidoruta .....	4
Bakruta .....	5
<b>NORSK</b> .....	<b>7</b>
<b>MONTERING</b> .....	<b>7</b>
Siderute .....	7
Bakrute .....	8
<b>POLSKI</b> .....	<b>10</b>
<b>MONTAŻ</b> .....	<b>10</b>
Szyba boczna .....	10
Szyba tylna .....	11
<b>ENGLISH</b> .....	<b>13</b>
<b>FITTING</b> .....	<b>13</b>
Side windows .....	13
Rear windscreen .....	14

## MONTERING

### Läs bruksanvisningen noggrant innan användning!

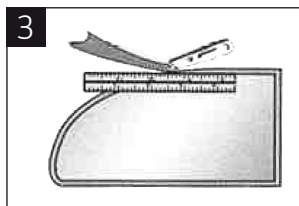
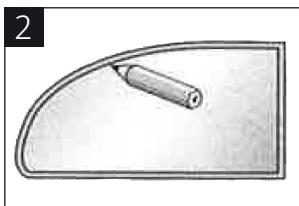
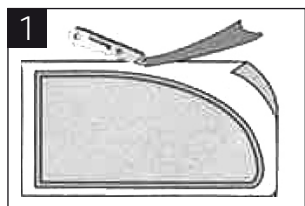
Spara den för framtida behov.

#### OBS!

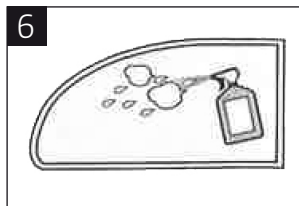
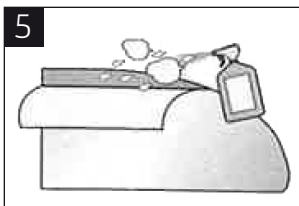
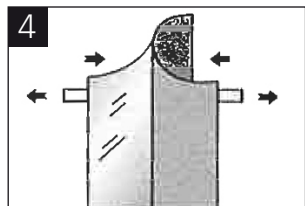
- Solskyddsfilmen är endast avsedd för användning på bakrutan och de bakre sidorutorna. Får inte användas på vindrutan eller de främre sidorutorna.
- Filmen kan ge en suddig bild när den är nymonterad. Det beror på att vattenlösningen inte har torkat.
- Blanda 5-15 droppar diskmedel i en liter vatten. Häll vattenlösningen i en sprayflaska.

#### SIDORUTA

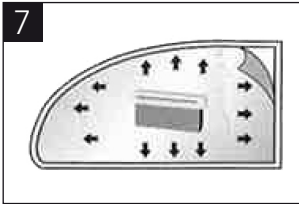
1. Tvätta bilrutan noggrant. Placera filmen på rutans utsida. Se till att den självhäftande sidan är utåt. Skär till filmen lite större än rutan är.
2. Placera filmen på rutans insida. Markera rutans exakta storlek med en penna.
3. Skär ut filmen exakt efter rutans storlek. Ta hjälp av linjal för att skära rakt.



4. Lossa skyddspapperet från filmens ena hörn. Fäst tejprensor på film och skyddspapper som hjälp.
5. Spraya vattenlösningen på den självhäftande ytan under tiden du lossar skyddspapperet.
6. Spraya rutan med vattenlösningen.



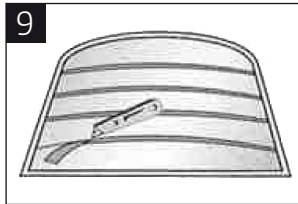
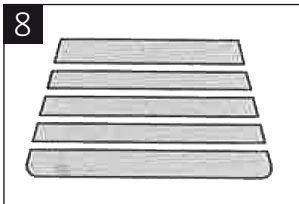
7. Fäst den självhäftande ytan på den fuktade rutan. Pressa ut vattnet mellan filmen och rutan med gummiskrapan. Arbeta från mitten och utåt. Spreja vattenlösningen på filmens utsida under tiden. Låt filmen torka minst 12 timmar innan du använder fönstret.



## BAKRUTA

Följ steg 1-7 under anvisningar till montering av sidoruta.

8. Filmen till bakrutan kan behöva skäras till i remsor för att kunna passas in mot rutan.
9. Montera filmen på bakrutan. Skär försiktigt bort eventuell överlappande solskyddsfilm. Var försiktig så att du inte skadar defrostertrådarna.



Rätten till ändringar förbehålles. Vid eventuella problem, kontakta vår serviceavdelning på telefon 0200-88 55 88.

Jula AB, Box 363, 532 24 SKARA

[www.jula.se](http://www.jula.se)

**Les bruksanvisningen nøye før bruk!**

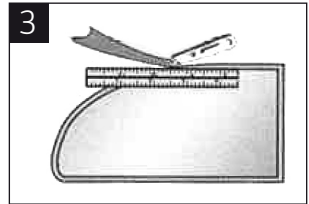
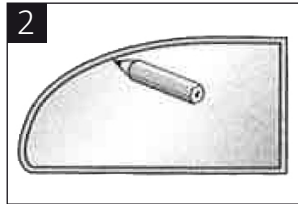
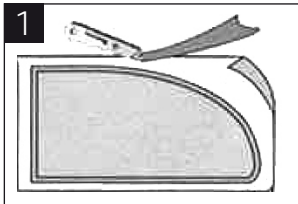
Ta vare på den for fremtidig bruk.

**MERK**

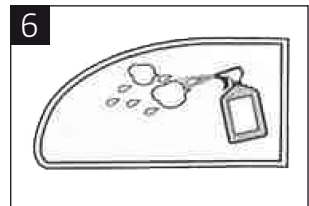
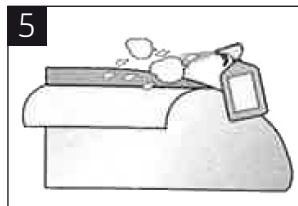
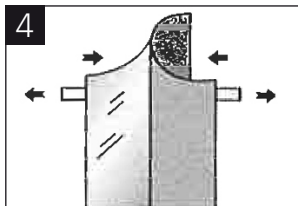
- Solbeskyttelsesfilmen er bare beregnet til bruk på bakruten og de bakre siderutene. Må ikke brukes på frontruten eller de fremre siderutene.
- Filmen kan gi en uklart bilde når den er nymontert. Det skyldes at vannløsningen ikke har tørket.
- Bland 5-15 dråper oppvaskmiddel i en liter vann. Hell vannløsningen i en spruteflaske.

**SIDERUTE**

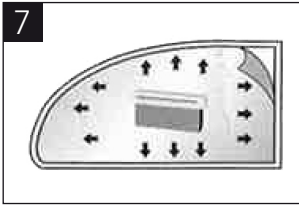
1. Vask bilruten grundig. Plasser filmen på utsiden av ruten. Pass på at den selvklebende siden er vendt utover. Skjær til filmen litt større enn ruten er.
2. Plasser filmen på innsiden av ruten. Marker den nøyaktige størrelsen med en penn.
3. Skjær ut filmen nøyaktig etter størrelsen på ruten. Bruk linjal for å skjære rett.
4. Løsne beskyttelsespapiret fra det ene hjørnet. Fest teipremser på film og beskyttelsespapir som hjelp.



5. Sprut vannløsningen på den selvklebende flaten mens du løsner beskyttelsespapiret.
6. Sprut ruten med vannløsningen.



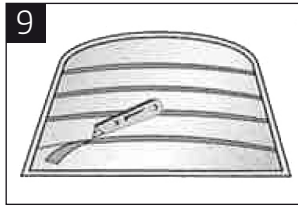
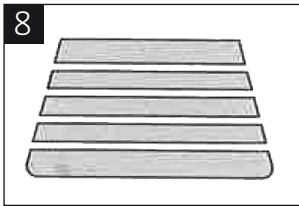
7. Fest den selvklebende flaten på den fuktete ruten. Press ut vannet mellom filmen og ruten med gummiskrapen. Arbeid fra midten og utover. Sprut vannløsningen på utsiden av filmen mens du arbeider. La filmen tørke i minst 12 timer før du bruker vinduet.



## BAKRUTE

Følg trinnene 1-7 i anvisningen for montering av siderute.

8. Filmen til bakruten må kanskje skjæres til i remser for at den skal passe til ruten.
9. Monter filmen på bakruten. Skjær forsiktig bort eventuell overlappende solbeskyttelsesfilm. Pass på at du ikke skader defrostertrådene.



Med forbehold om endringer. Ved eventuelle problemer kan du kontakte vår serviceavdeling på telefon 67 90 01 34.

Jula Norge AS, Solheimsveien 6–8, 1471 LØRENSKOG

[www.jula.no](http://www.jula.no)

## MONTAŻ

### Przed użyciem uważnie przeczytaj instrukcję obsługi!

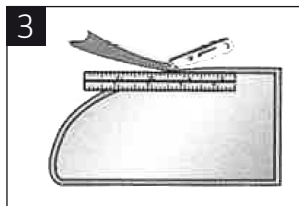
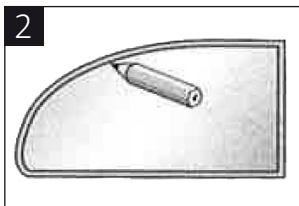
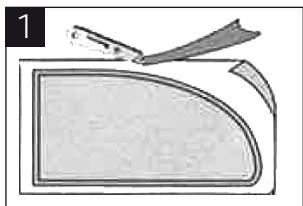
Zachowaj ją w celu wykorzystania w przyszłości.

#### UWAGA!

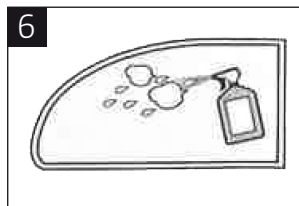
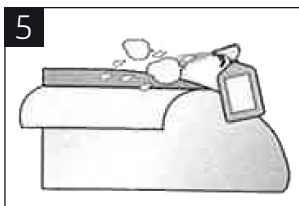
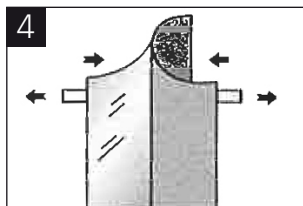
- Folia przeciwstoneczna przeznaczona jest do użytku wyłącznie na szybie tylnej i tylnych szybach bocznych. Nie należy używać jej na szybie przedniej ani na przednich szdach bocznych.
- Zaraz po zamontowaniu folia może powodować rozmycie widzianego obszaru. Dzieje się tak, gdy woda z płynem jeszcze nie wyschła.
- Wlać 5-15 kropel płynu do mycia naczyń na litr wody i zamieszać. Przełąć roztwór do butelki z rozpylaczem.

### SZYBA BOCZNA

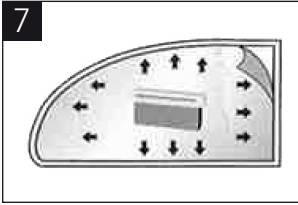
1. Dokładnie umyj szyby. Umieść folię na zewnętrznej stronie szyby. Pamiętaj, by strona samoprzylepna skierowana była na zewnątrz. Przytnij folię do rozmiaru odrobinę większego niż rozmiar szyby.
2. Umieść folię na wewnętrznej stronie szyby. Długopisem zaznacz dokładny rozmiar szyby.
3. Przytnij folię, dopasowując ją dokładnie do rozmiaru szyby. Posłuż się linijką, aby wykonać proste cięcia.



4. Odklej papier ochronny w jednym rogu folii. Zamocuj pomocnicze kawałki taśmy na folii i papierze.
5. Podczas odklejania papieru ochronnego rozpylaj wodę z płynem na powierzchni samoprzylepnej.
6. Zwilż szybę roztworem z rozpylacza.



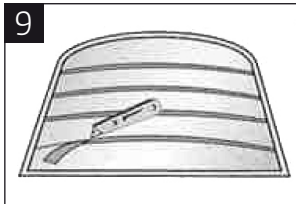
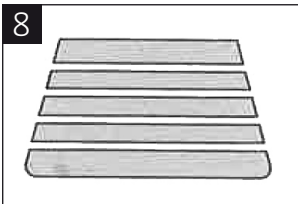
7. Przyklej samoprzylepną powierzchnię do zwilżonej szyby. Za pomocą gumowego ściągacza usuń wodę z przestrzeni pomiędzy folią a szybą. Przesuwaj ściągacz od środka na zewnątrz. Jednocześnie rozpylaj roztwór na zewnętrzną stronę folii. Folia powinna schnąć przez co najmniej 12 godzin przed rozpoczęciem użytkowania.



## SZYBA TYLNA

Postępuj zgodnie z krokami 1-7 montażu folii na szybie bocznej.

8. Aby dopasować folię do szyby tylnej, trzeba ją będzie najprawdopodobniej pociąć na paski.
9. Zamontuj folię na tylnej szybie. Ostrożnie odetnij zachodzące na siebie paski folii. Uważaj, aby nie uszkodzić nitek ogrzewania tylnej szyby.



Z zastrzeżeniem prawa do zmian. W razie ewentualnych problemów skontaktuj się telefonicznie z naszym działem obsługi klienta pod numerem: 22 338 88 88  
Jula Poland Sp. z o.o., ul. Malborska 49, 03-286 Warszawa, Polska  
[www.jula.pl](http://www.jula.pl)

## FITTING

### Read the Operating Instructions carefully before use!

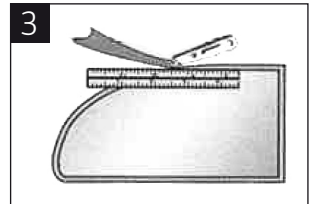
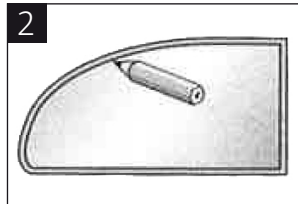
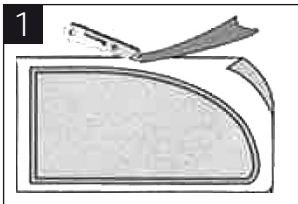
Please retain for future reference.

#### Note!

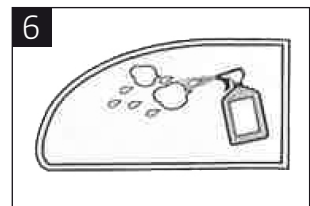
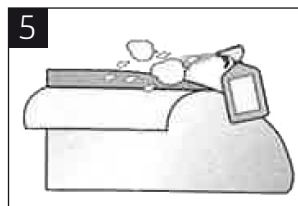
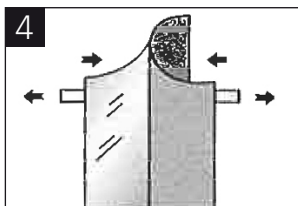
- The sun protector film is only intended for use on the rear windscreen and the rear side windows. Should not be used on the windscreen or on the front side windows.
- The film may restrict vision when it is initially fitted. This may be caused by the water mixture not being dry.
- Add 5-15 drops of washing-up liquid to a litre of water. Pour the water mixture into a spray bottle.

### SIDE WINDOWS

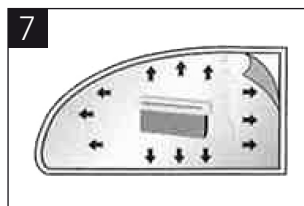
1. Clean the car window thoroughly. Place the film on the outside of the glass. Ensure that the adhesive side is facing outwards. Cut the film so it is a little larger than the pane of glass.
2. Place the film on the inside of the window. Mark the exact size of the window with a pen.
3. Cut the film exactly to the size of the window. Use a ruler to ensure you make a straight cut.



4. Peel back the protective paper from one corner of the film. Attach strips of tape to the film and the protective paper to help you.
5. Spray the water mixture onto the adhesive surface as you pull off the protective paper.
6. Spray the window with the mixture.



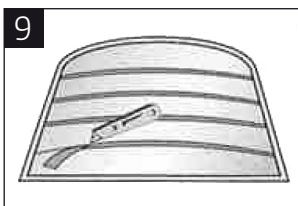
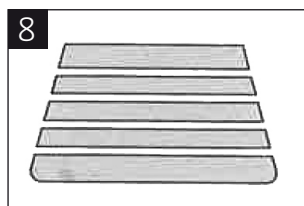
7. Stick the adhesive surface onto the damp window. Press out the water between the film and the window with the squeegee. Work from the middle, outwards. Spray the mixture onto the outside of the film as you do this. Allow the film to dry for at least 12 hours before using the window.



## REAR WINDSCREEN

Follow steps 1-7 of the instructions for fitting the film to the side windows.

8. The film for the rear windscreen may need to be cut into strips in order to fit the window.
9. Fit the film onto the rear windscreen. Carefully cut away any overlapping sun protector film. Take care not to damage the defroster grid.



Jula reserves the right to make changes. In the event of problems, please contact our service department.  
[www.jula.com](http://www.jula.com)